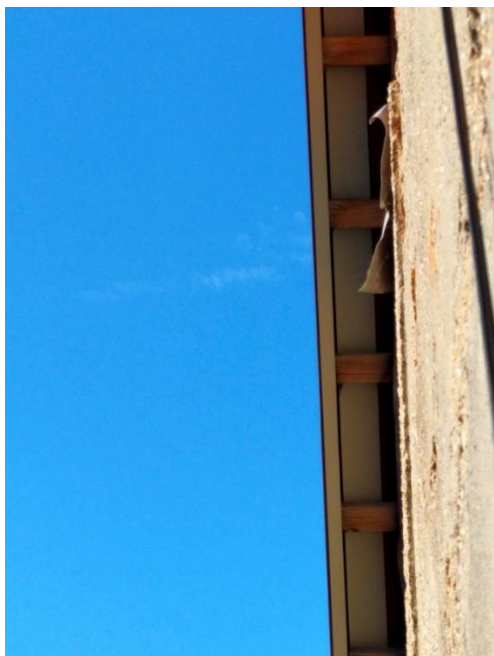
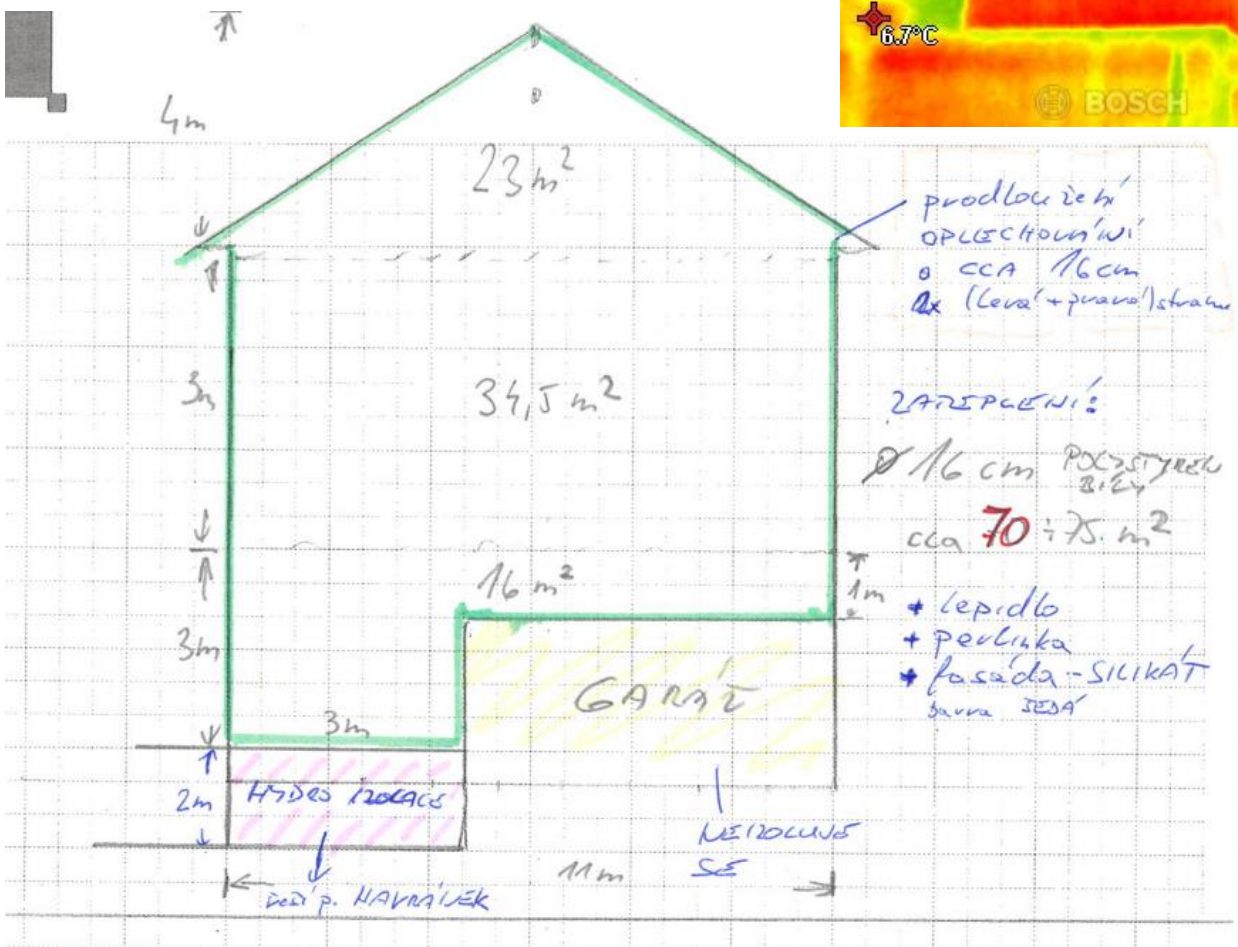




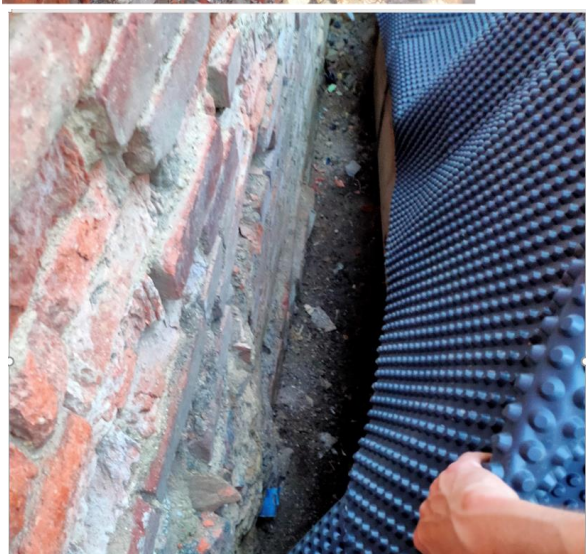
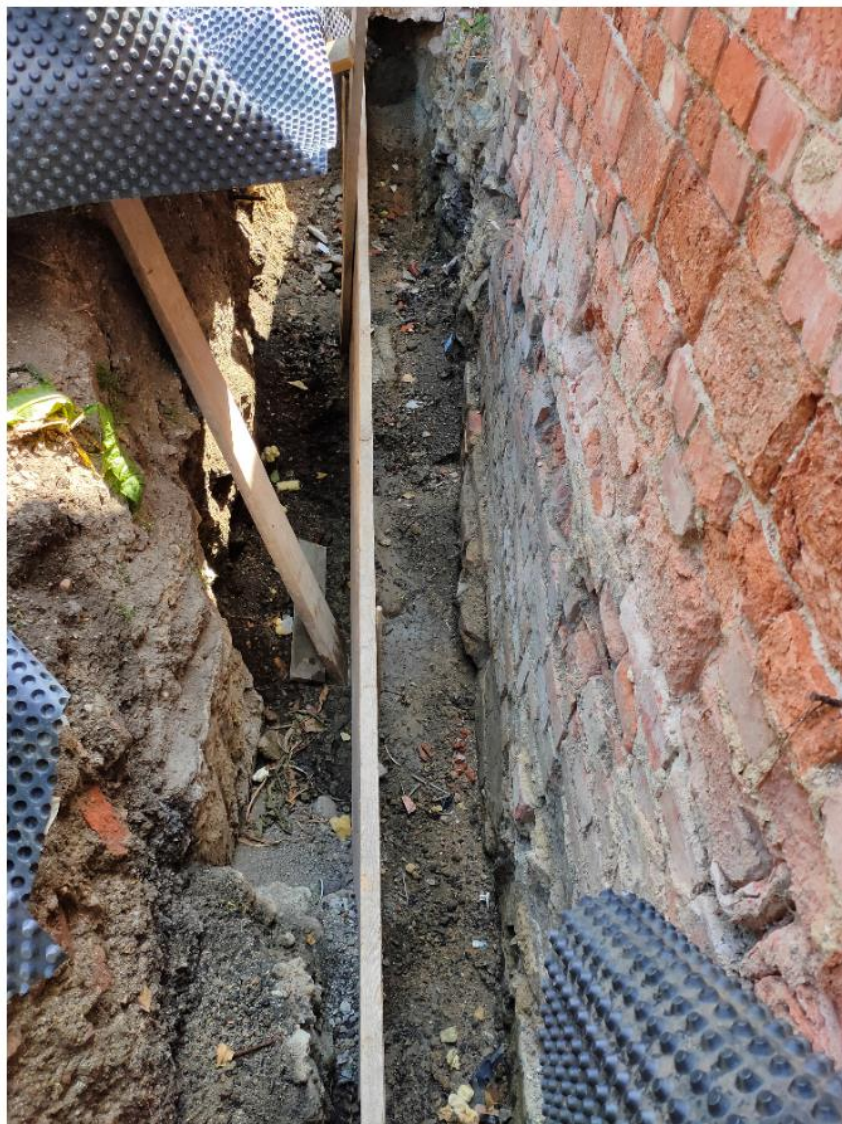
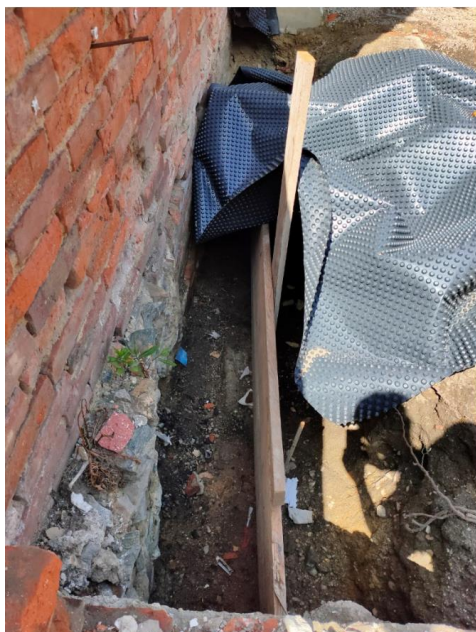
Zateplení bez garáže, ta je už souseda



Plechování cca 16 cm, prodloužit o dalších 16 cm kvůli 16 polystyrenu (bílý)



Spodní izolace bude dělat p. Havránek



Touto technologií:

Na cihlovou zeď se nachodí nějaká cementová vrstva

a na ni se nanese ( nastěruje tato hmota )

To černé, barák se zatím podřezávat nebude

