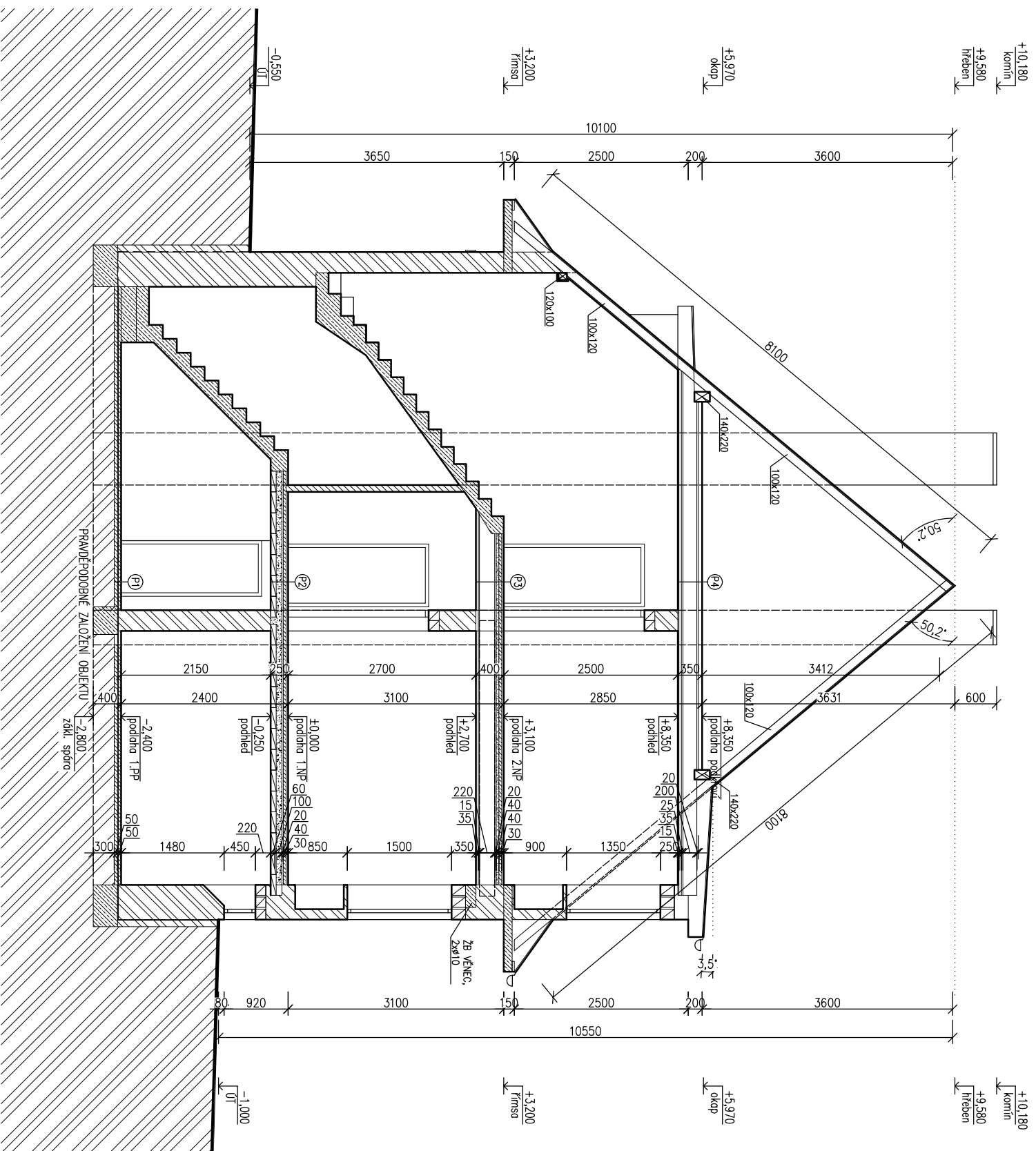


# ŘEZ A-A



## LEGENDA KONSTRUKCI:

- obvodové stěny, cihelné zdivo z CPP tl. dle výkresové dokumentace
- obvodové stěny, kamenné zdivo tl. dle výkresové dokumentace
- vnitřní dělicí přčky, cihelné zdivo z CPP tl. dle výkresové dokumentace
- komínové zdivo z CPP

## POZNÁMKA K PASPORTU OBJEKTU:

Sklady podlaha a konstrukci jsou předpokládány. Založení je zakresleno uvažovány a předpokládány. Stavení je zaměřeno pro potřeby pozpřizitace.

## SKLADBY KONSTRUKCI:

- (P1) PODLAHA 1.PP  
PODKLADNÍ BETON (50mm)  
HYDROIZOLACE  
BETONOVÁ DESKA (50mm)
- (P2) STŘOP NAD 1.PP  
VLÝSKY  
PODKLADNÍ BETON (40mm)  
ŠKVAROVÝ NASYP (40mm)  
MASYP (80mm)  
DESKY HURDIS (80mm)  
OCELOVÉ PROFILY I160
- (P3) STŘOP NAD 1.NP  
VLÝSKY  
PODKLADNÍ BETON (40mm)  
ŠKVAROVÝ NASYP (40mm)  
ZÁKLOP (20mm)  
STŘOPNICE 100/220mm  
PODBITÍ (15mm)  
KÁKOSOVÁ OMLITKA
- (P4) STŘOP NAD 2.NP  
ŠKVAROBETONOVÁ MAZANINA  
ZÁKLOP (20mm)  
STŘOPNICE 100/200mm  
PODBITÍ, ROŠT (25mm)  
HERAKLIT (35mm)  
OMLITKA

skladbu prosím  
stejnou jako je nad  
1.PP (l nosníky +  
hurdis), dělal jsem  
sondu, díky

±0,000 = 367,85 m.n.m. (BpV)

INVESTOR: Sekal David, Chorvatská 2142/8, Vinohrady, 10100 Praha 10	vytechzme@gmail.com 730 147 633
VYPRACOVAL: Ing. Vojtěch Zmek	
Projektová dokumentace je důležitým nástrojem projektanta, je chráněná autorským zákonem. K jejímu šíření je třeba souhlasu autora.	
ZOPROJEKTOVÁNÝ PROJEKTANT: Bc. Jan Jirsa D.S., Urbánkova 3362/51 Praha 4 14300 ČKAIT 0012875	RAZLIKA:
KRAJ: Středočeský	
OKRES: Benešov	
OBEC: Benešov	
KATASTRÁLNÍ ÚZEMÍ: Benešov u Prahy (602191)	
STUPEŇ: Dokumentace pro stavební řízení	DATAUM TISKU:
STAVBA: STAVEBNÍ ÚPRAVY RODINNÉHO DOMU - BENEŠOV č.p. 1355 parc. č. 2643/1	Č. PARÉ:
ČÁST DOKUMENTACE: STÁVAJÍCÍ STAVY	ARCHIV. ČÍSLO: VZ-05/2022
	DATAUM: 02/2022
	FORMÁT: A3
	MĚŘÍTKO: 1:75
OBSAH: ŘEZ A-A	OZN. ČÁSTI: D1.1
	Č. VÝKRESU: 07