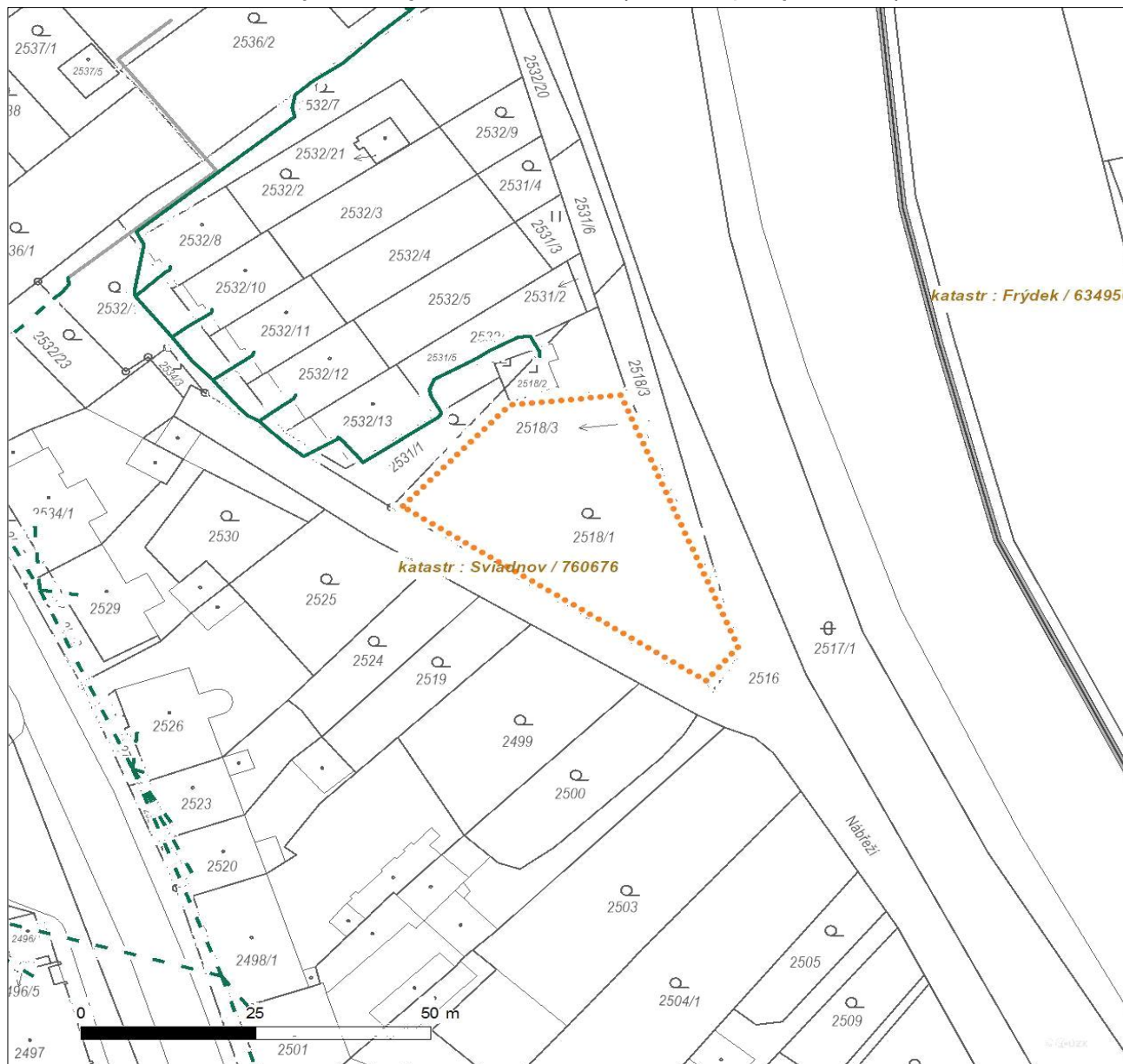




Platí pouze se sdělením číslo 0101361039.

Zakreslené polohy zařízení v příloze jsou pouze informativní.

Situační výkres zájmového území (klad mapových listů)



Není-li zobrazena katastrální mapa, zadejte žádost znovu. Katastrální mapa je generována prostřednictvím externí WMS služby, jejíž provoz nezajišťuje společnost ČEZ Distribuce, a. s.

| LEGENDA | | | | | |
|---------|-----------------------------------|--|--------------------------------------|--|---|
| | Podzemní vedení NN do 1 kV | | Stanice do 52 kV - stožárová | | Nadzemní síť pro elektronickou komunikaci |
| | Nadzemní vedení NN do 1 kV | | Stanice do 52 kV - zděná | | Podzemní síť pro elektronickou komunikaci |
| | Podzemní vedení VN do 35 kV | | Transformovna (nad 52 kV) | | HDPE trubka |
| | Nadzemní vedení VN do 35 kV | | Probíhající investice ČEZ Distribuce | <i>Souběhy sítí pro elektronickou komunikaci s energetickými sítěmi:</i> | |
| | Podzemní vedení VVN 110 kV | | Stanice ČEZ Distribuce ve výstavbě | | Souběh s podzemním vedením NN do 1 kV |
| | Nadzemní vedení VVN 110 kV | | Zařízení ČEZ Distribuce ve výstavbě | | Souběh s nadzemním vedením NN do 1 kV |
| | NN přívod odběratele | | Hranice katastrálního území | | Souběh s podzemním vedením VN do 35 kV |
| | Zařízení technické infrastruktury | | | | Souběh s nadzemním vedením VN do 35 kV |
| | Cizí energetické vedení | | | | Souběh s podzemním vedením VVN 110 kV |
| | Zájmové území | | | | Souběh s nadzemním vedením VVN 110 kV |