

D: 6 ± 0,3

d: 4 ± 0,3

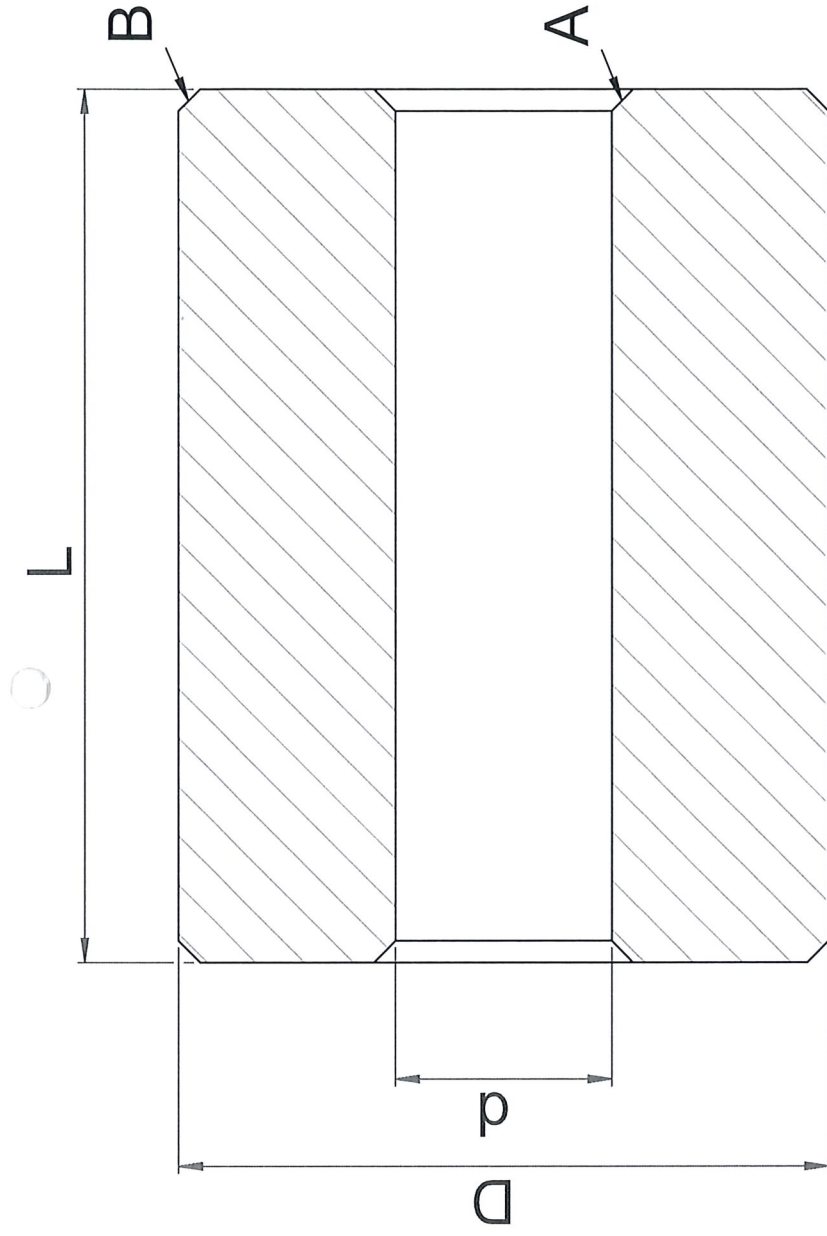
L: 44,1 ± 0,15

A: Kantenbruch 0/-0,2

    X     °

B: Kantenbruch 0/-0,2

    X     °



Absteckteil zu Artikel: Robwinkele 1.4571

Zeichnungsnummer: 730

Datum: 22.12.2017

Freigegeben: [Signature]