

LEGENDA MÍSTNOSTÍ

01	OBYTNÝ PROSTOR S KUCHY..	40,92
02	SPÍŽ	2,24
03	ŠATNA	4,40
04	LOŽNICE	10,25
05	CHODBA	1,32
06	KOUPELNA	5,13
07	WC	1,62
08	TECHNICKÁ MÍSTNOST	5,45
09	PŘEDSÍŇ	5,14
10	SKLAD	6,58
11	GARÁŽ	18,77
		101,82 m ²

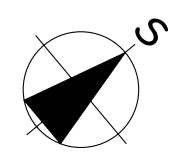
LEGENDA HMOT

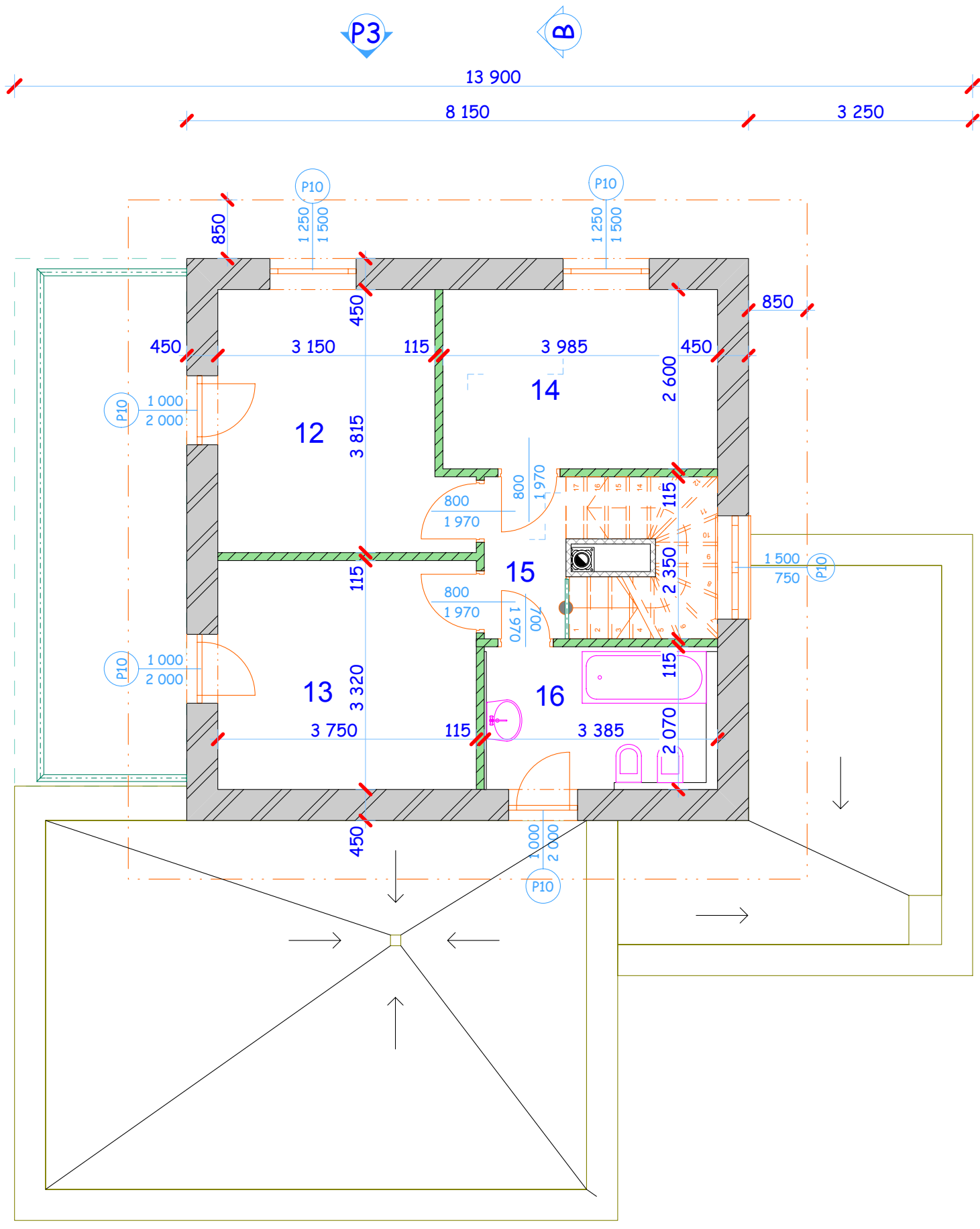
ZDIVO Z PB TVÁRNIC P2-300	
ZDIVO Z PB TVÁRNIC P4-550	
ZDIVO Z PB TVÁRNIC P2-500	

SO-01 RODINNÝ DŮM PŮDORYS PŘÍZEMÍ

PŘÍLOHA: D1.1.b) 101

NÁZEV STAVBY	NOVOSTAVBA RODINNÉHO DOMU VČ. PŘÍSLUŠENSTVÍ
MÍSTO STAVBY	p.č.1023/18, k.ú. HLADKÉ ŽIVOTICE
STAVEBNÍK	ING.TEREZA UHLÍŘOVÁ A RADIM BALCÁREK
PROJEKTANT	ING.EDVIN BARTOŠ, NA STRÁNI 410, 74247 HLADKÉ ŽIVOTICE
ST.PROJEKTU	DLE VYHLÁŠKY 499/2006 Sb.
DATUM	25.7.2018





LEGENDA MÍSTNOSTÍ

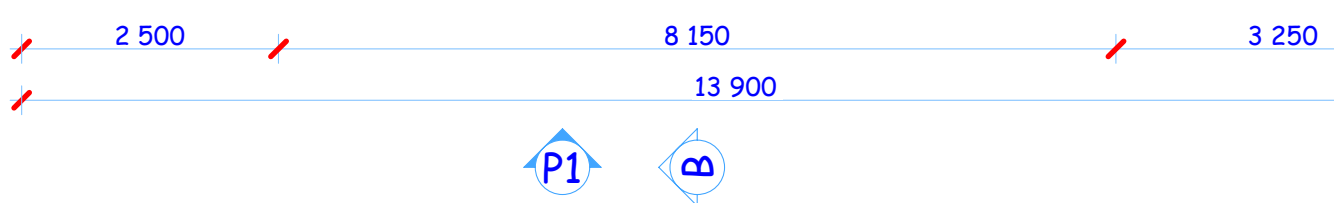
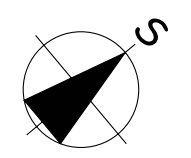
12	POKOJ	12,68
13	POKOJ	12,46
14	LOŽNICE	10,36
15	CHODBA	2,87
16	KOUPELNA	6,74
		45,11 m ²

LEGENDA HMOT

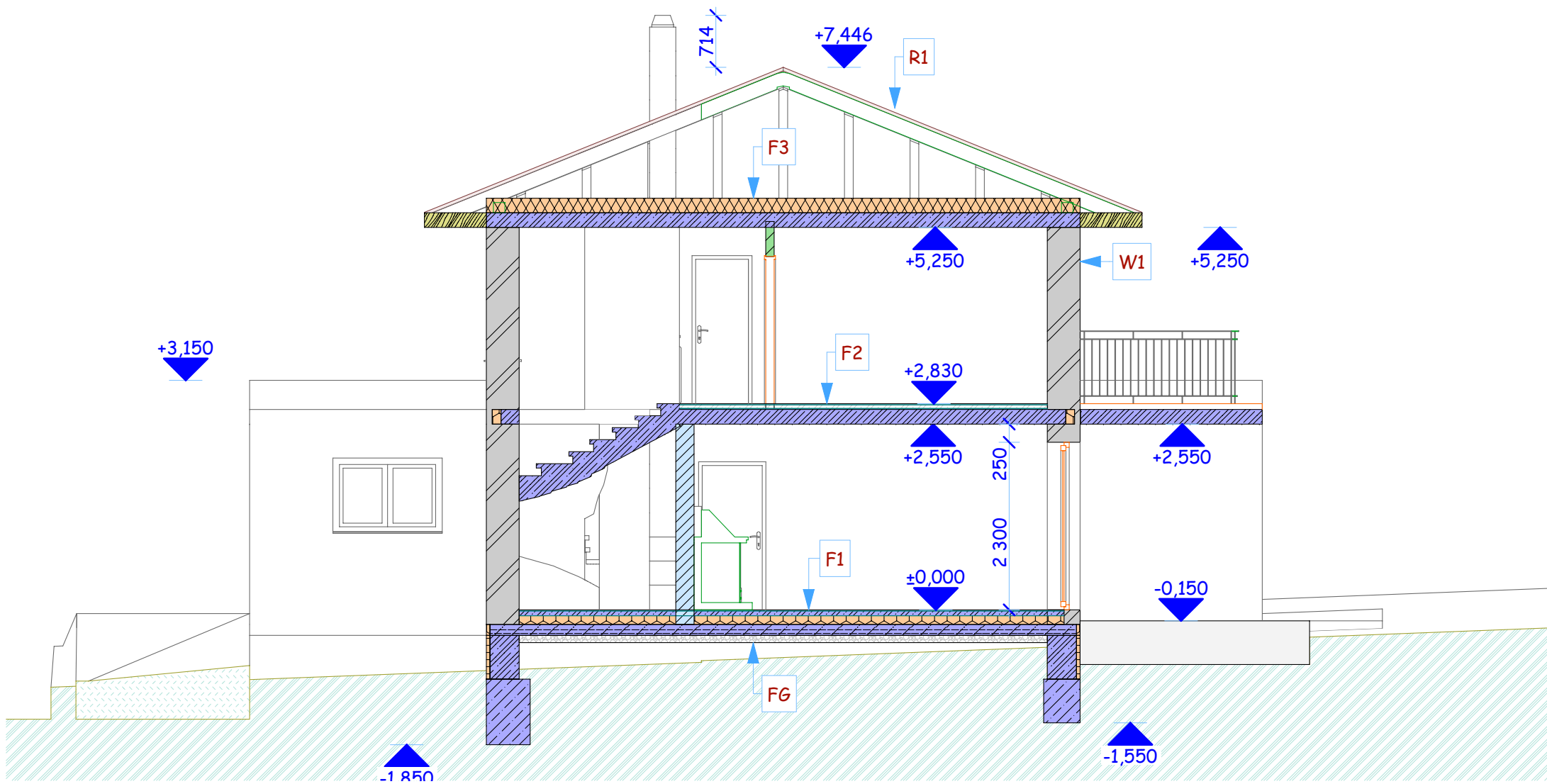
ZDIVO Z PB TVÁRNIC P2-300	
ZDIVO Z PB TVÁRNIC P4-550	
ZDIVO Z PB TVÁRNIC P2-500	

SO-01 RODINNÝ DŮM PŮDORYS PODKROVÍ

PŘÍLOHA: D1.1.b) 102



NÁZEV STAVBY	NOVOSTAVBA RODINNÉHO DOMU VČ. PŘÍSLUŠENSTVÍ
MÍSTO STAVBY	p.č.1023/18, k.ú. HLADKÉ ŽIVOTICE
STAVEBNÍK	ING.TEREZA UHLÍŘOVÁ A RADIM BALCÁREK
PROJEKTANT	ING.EDVIN BARTOŠ, NA STRÁNI 410, 74247 HLADKÉ ŽIVOTICE
ST.PROJEKTU	DLE VYHLÁŠKY 499/2006 Sb.
DATUM	25.7.2018



LEGENDA HMOT

ZDIVO Z PB TVÁRNIC P2-300	
ZDIVO Z PB TVÁRNIC P4-550	
ZDIVO Z PB TVÁRNIC P2-500	
TEPELNÁ IZOLACE	
PROSTÝ BETON	
ŽELEZOBETON	
KAMENIVO	
ZÁSYV ZEMINOU	
ZEMINA PŮVODNÍ	

SKLADBA FG - SPODNÍ STAVBA

	TL./mm/	POPIS VRSTVY /OD INTERIÉRU/
FG.1	4	PENETRACE A HYDROIZOLACE PROTI SPODNÍ VODĚ - ASFALTOVÝ PÁS Z SBS MODIFIKOVANÉHO ASFALTU S VLOŽKOU Z AL. FÓLIE S NAKAŠÍROVANOU SKELNOU ROHOŽÍ
FG.2	150	ŽELEZOBETONOVÁ DESKA - BETON C20/25, OCEL, OCELOVOU SVAŘOVANOU KARI SÍTÍ DLE ČSN 420139 - B500A 100x6/100x6
FG.3	200	DRENÁŽNÍ PODSYP Z KAMENIVA 0-63

SKLADBA PODLAHY F1 - 1.NP

	TL./mm/	POPIS VRSTVY /OD INTERIÉRU/
F1.1	9+3	KERAMICKÁ DLAŽBA CELOPLOŠNĚ LEPENÁ FLEXIBILNÍM LEPIDLEM, SPÁROVÁNÍ NEBO VINYLOVÉ DÍLCE CELOPLOŠNĚ LEPENÉ
F1.2		PENETRACE PODKLADU + V KOUPELNÁCH STĚRKOVÁ HYDROIZOLACE
F1.3	70	ANHYDRITOVÝ POTĚR + PODLAHOVÉ VYTÁPĚNÍ
F1.4	1	SEPARAČNÍ VRSTVA, POJISTNÁ HYDROIZOLACE Z PE FÓLIE
F1.5	120	TEPELNÁ IZOLACE Z DESEK EPS 100S STABIL ($\lambda=0,037W/mK$)

SKLADBA PODLAHY F2 - 2.NP

	TL./mm/	POPIS VRSTVY /OD INTERIÉRU/
F2.1	9+3	KERAMICKÁ DLAŽBA CELOPLOŠNĚ LEPENÁ FLEXIBILNÍM LEPIDLEM, SPÁROVÁNÍ NEBO VINYLOVÉ DÍLCE CELOPLOŠNĚ LEPENÉ
F2.2		PENETRACE PODKLADU + V KOUPELNÁCH STĚRKOVÁ HYDROIZOLACE
F2.3	50	ANHYDRITOVÝ POTĚR + PODLAHOVÉ VYTÁPĚNÍ
F2.4	1	SEPARAČNÍ VRSTVA, POJISTNÁ HYDROIZOLACE Z PE FÓLIE
F2.5	20	KROČEJOVÁ IZOLACE Z DESEK Z MINERÁLNÍ VLNY

SKLADBA R1 - STŘEŠNÍ PLÁŠŤ

	TL./mm/	POPIS VRSTVY /OD EXTERIÉRU/
R1.1	..	TAŠKOVÁ KRYTINA
R1.2	40	LAŤOVÁNÍ - LATĚ 60/40mm
R1.3	40	KONTRALAŤOVÁNÍ PO 1m - LATĚ 60/40mm
R1.4	1	POJISTNÁ HYDROIZOLAČNÍ FÓLIE
R1.5	..	NOSNÁ KONSTRUKCE KROVU

SKLADBA STŘECHY R2

	TL./mm/	POPIS VRSTVY
R2.1	1,5	POVLAKOVÁ IZOLACE - mPVC TL.1,5mm
R2.2	1	GEOTEXILIE FILTEK (300g)
R2.3	..	TEPELNÁ IZOLACE EPS 100S - SPÁDOVÁ VRSTVA
R2.4	100+100	TEPELNÁ IZOLACE EPS 100 S ($\lambda=0,037W/mK$)
R2.5	4	PENETRACE A PAROTĚSNÁ VRSTVA- ASF. PÁS Z SBS MODIFIKOVANÉHO ASF. S VLOŽKOU Z PE ROHOŽE
		NOSNÁ ŽELEZOBETONOVÁ STROPNÍ DESKA

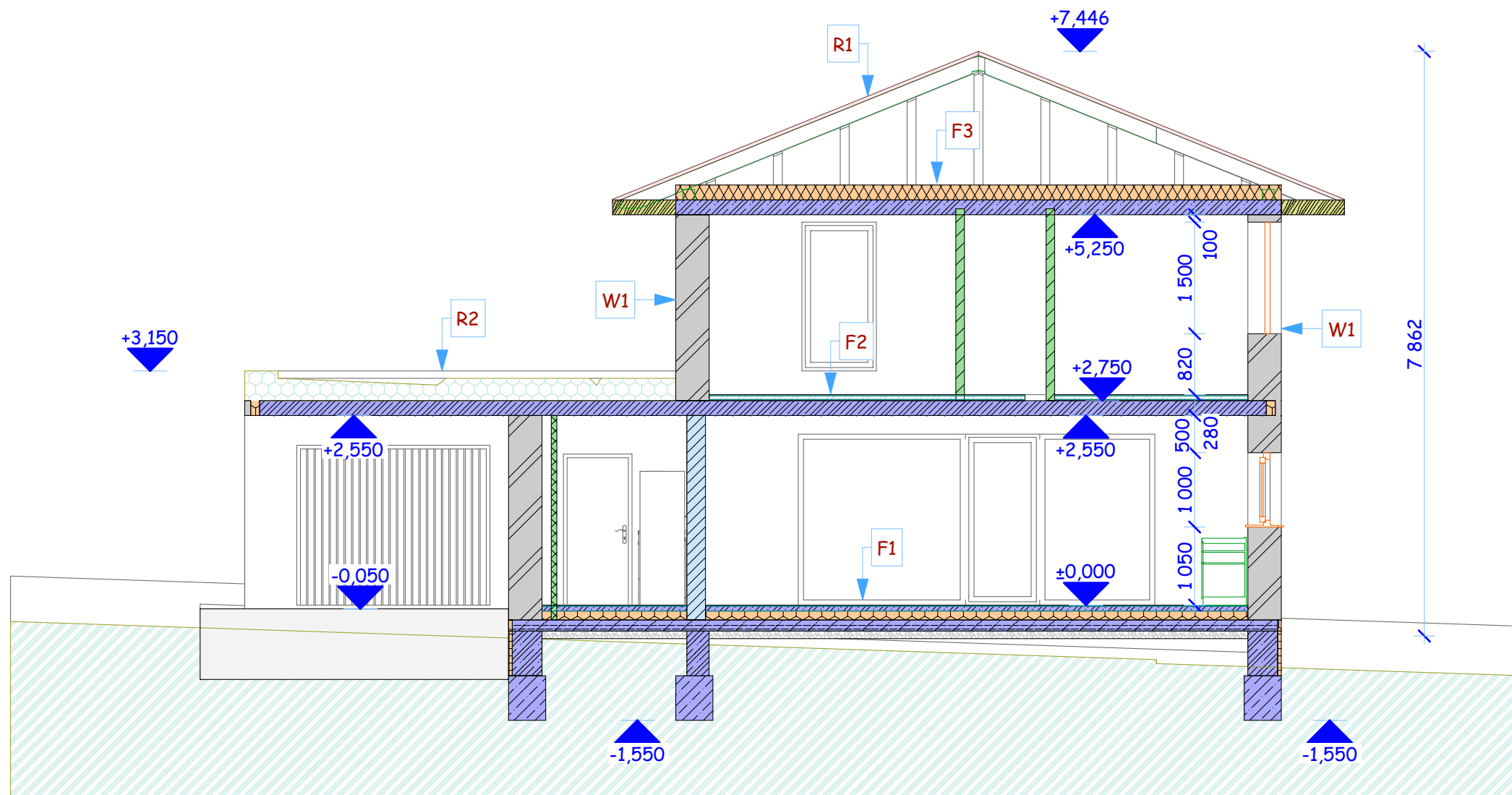
SKLADBA W1-OBVODOVÉ ZDIVO

	TL./mm/	POPIS VRSTVY /OD INTERIÉRU/
W1.1	15	VNITŘNÍ OMÍTKA (JÁDRO + ŠTUK)
W1.2	450	PÓROBETONOVÉ TVÁRNICE P2-300
W1.3		PENETRACE PODKLADU
W1.6	4 až 6	STĚRKOVÁ VRSTVA S VÝTUŽNOU SÍTKOU
W1.7	1,5	SILIKONOVÁ OMÍTKA ZRNITOST 1,5mm

SO-01 RODINNÝ DŮM ŘEZ A

PŘÍLOHA: D1.1.b) 103

NÁZEV STAVBY	NOVOSTAVBA RODINNÉHO DOMU VČ. PŘÍSLUŠENSTVÍ
MÍSTO STAVBY	p.č.1023/18, k.ú. HLADKÉ ŽIVOTICE
STAVEBNÍK	ING. TEREZA UHLÍŘOVÁ A RADIM BALCÁREK
PROJEKTANT	ING. EDVIN BARTOŠ, NA STRÁNI 410, 74247 HLADKÉ ŽIVOTICE
ST. PROJEKTU	DLE VYHLÁŠKY 499/2006 Sb.
DATUM	25.7.2018



LEGENDA HMOT

ZDIVO Z PB TVÁRNIC P2-300	
ZDIVO Z PB TVÁRNIC P4-550	
ZDIVO Z PB TVÁRNIC P2-500	
TEPELNÁ IZOLACE	
PROSTÝ BETON	
ŽELEZOBETON	
KAMENIVO	
ZÁSYV ZEMINOU	
ZEMINA PŮVODNÍ	

SKLADBY KONSTRUKCÍ

SKLADBA FG - SPODNÍ STAVBA

	TL./mm/	POPIS VRSTVY /OD INTERIÉRU/
FG.1	4	PENETRACE A HYDROIZOLACE PROTI SPODNÍ VODĚ - ASFALTOVÝ PÁS Z SBS MODIFIKOVANÉHO ASFALTU S VLOŽKOU Z AL. FÓLIE S NAKAŠÍROVANOU SKELNOU ROHOŽÍ
FG.2	150	ŽELEZOBETONOVÁ DESKA - BETON C20/25, OCEL, OCELOVOU SVAŘOVANOU KARI SÍTÍ DLE ČSN 420139 - B500A 100x6/100x6
FG.3	200	DRENÁŽNÍ PODSYP Z KAMENIVA 0-63

SKLADBA PODLAHY F1 - 1.NP

	TL./mm/	POPIS VRSTVY /OD INTERIÉRU/
F1.1	9+3	KERAMICKÁ DLAŽBA CELOPLOŠNĚ LEPENÁ FLEXIBILNÍM LEPIDLEM, SPÁROVÁNÍ NEBO VINYLOVÉ DÍLCE CELOPLOŠNĚ LEPENÉ
F1.2		PENETRACE PODKLADU + V KOUPELNÁCH STĚRKOVÁ HYDROIZOLACE
F1.3	70	ANHYDRITOVÝ POTĚR + PODLAHOVÉ VYTÁPĚNÍ
F1.4	1	SEPARAČNÍ VRSTVA, POJISTNÁ HYDROIZOLACE Z P_e FÓLIE
F1.5	120	TEPELNÁ IZOLACE Z DESEK EPS 100S STABIL ($\lambda=0,037W/mK$)

SKLADBA PODLAHY F2 - 2.NP

	TL./mm/	POPIS VRSTVY /OD INTERIÉRU/
F2.1	9+3	KERAMICKÁ DLAŽBA CELOPLOŠNĚ LEPENÁ FLEXIBILNÍM LEPIDLEM, SPÁROVÁNÍ NEBO VINYLOVÉ DÍLCE CELOPLOŠNĚ LEPENÉ
F2.2		PENETRACE PODKLADU + V KOUPELNÁCH STĚRKOVÁ HYDROIZOLACE
F2.3	50	ANHYDRITOVÝ POTĚR + PODLAHOVÉ VYTÁPĚNÍ
F2.4	1	SEPARAČNÍ VRSTVA, POJISTNÁ HYDROIZOLACE Z P_e FÓLIE
F2.5	20	KROČEJOVÁ IZOLACE Z DESEK Z MINERÁLNÍ VLNY

SKLADBA R1 - STŘEŠNÍ PLÁŠŤ

	TL./mm/	POPIS VRSTVY /OD EXTERIÉRU/
R1.1	..	TAŠKOVÁ KRYTINA
R1.2	40	LAŤOVÁNÍ - LATĚ 60/40mm
R1.3	40	KONTRALAŤOVÁNÍ PO 1m - LATĚ 60/40mm
R1.4	1	POJISTNÁ HYDROIZOLAČNÍ FÓLIE
R1.5	..	NOSNÁ KONSTRUKCE KROVU

SKLADBA STŘECHY R2

	TL./mm/	POPIS VRSTVY
R2.1	1,5	POVLAKOVÁ IZOLACE - mPVC TL.1,5mm
R2.2	1	GEOTEXILIE FILTEK (300g)
R2.3	..	TEPELNÁ IZOLACE EPS 100S - SPÁDOVÁ VRSTVA
R2.4	100+100	TEPELNÁ IZOLACE EPS 100 S ($\lambda=0,037W/mK$)
R2.5	4	PENETRACE A PAROTĚSNÁ VRSTVA- ASF. PÁS Z SBS MODIFIKOVANÉHO ASF. S VLOŽKOU Z PE ROHOŽE
		NOSNÁ ŽELEZOBETONOVÁ STROPNÍ DESKA

SKLADBA W1-OBVODOVÉ ZDIVO

	TL./mm/	POPIS VRSTVY /OD INTERIÉRU/
W1.1	15	VNITŘNÍ OMÍTKA (JÁDRO + ŠTUK)
W1.2	450	PÓROBETONOVÉ TVÁRNIC E P2-300
W1.3		PENETRACE PODKLADU
W1.6	4 až 6	STĚRKOVÁ VRSTVA S VÝTUŽNOU SÍTKOU
W1.7	1,5	SILIKONOVÁ OMÍTKA ZRNITOST 1,5mm

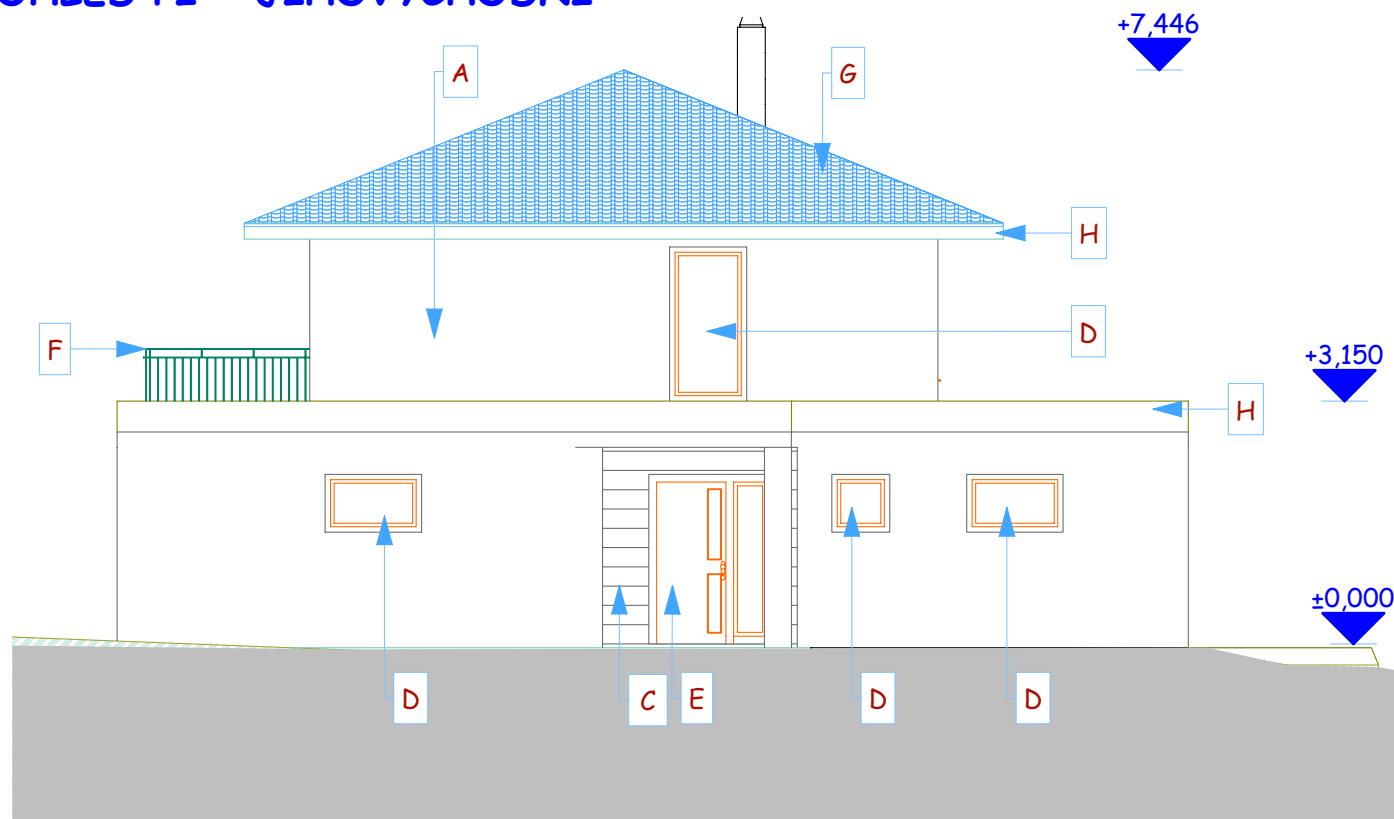
SO-01 RODINNÝ DŮM

ŘEZ B

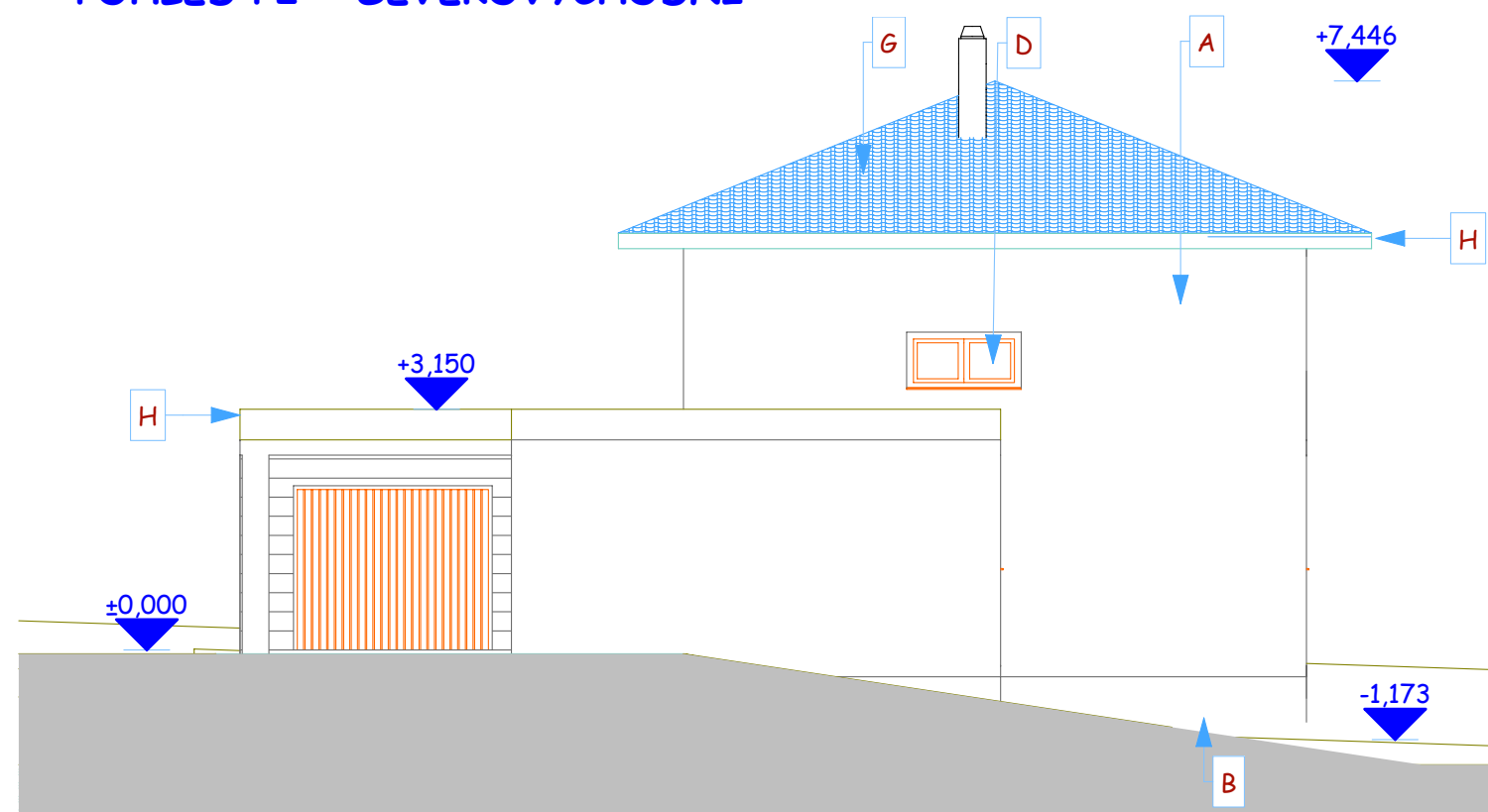
PŘÍLOHA: D1.1.b) 104

NÁZEV STAVBY	NOVOSTAVBA RODINNÉHO DOMU VČ. PŘÍSLUŠENSTVÍ
MÍSTO STAVBY	p.č.1023/18, k.ú. HLADKÉ ŽIVOTICE
STAVEBNÍK	ING. TEREZA UHLÍŘOVÁ A RADIM BALCÁREK
PROJEKTANT	ING. EDVIN BARTOŠ, NA STRÁNI 410, 74247 HLADKÉ ŽIVOTICE
ST. PROJEKTU	DLE VYHLÁŠKY 499/2006 Sb.
DATUM	25.7.2018

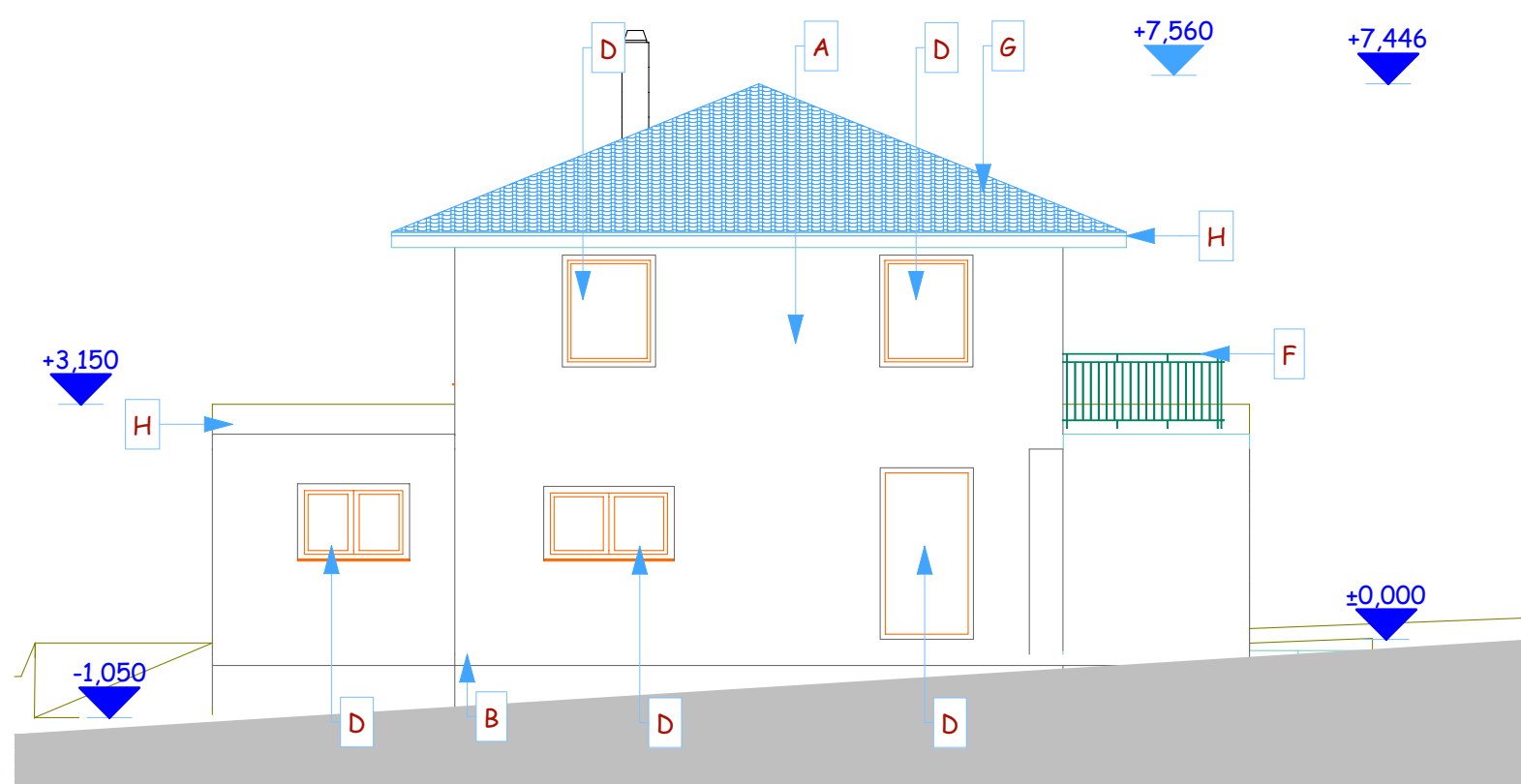
POHLED P1 - JIHOVÝCHODNÍ



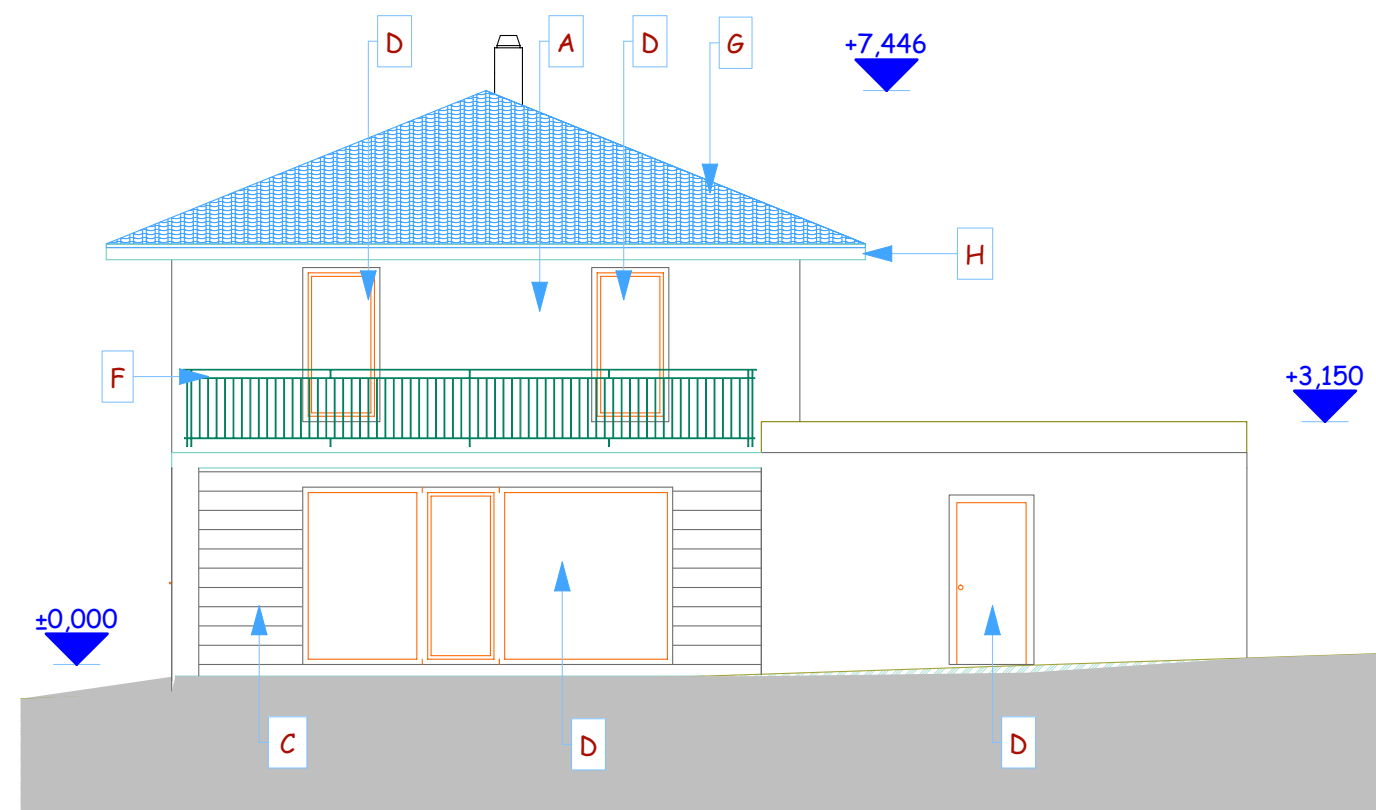
POHLED P2 - SEVEROVÝCHODNÍ



POHLED P3 - SEVEROZÁPADNÍ



POHLED P4 - JIHOZÁPADNÍ



LEGENDA MATERIÁLŮ

OZN.	POPIS MATERIÁLU
A	SILIKONOVÁ OMÍTKA ZRNITOST 1,5mm
B	AKRYLÁTOVÁ MOZAIKOVÁ OMÍTKA
C	OBKLAD
D	PLASTOVÉ OKNA NEBO DVEŘE
E	HLINÍKOVÉ (DŘEVĚNÉ) VSTUPNÍ DVEŘE
F	HLINÍKOVÉ ZÁBRADLÍ
G	TAŠKOVÁ STŘEŠNÍ KRYTINA
H	KLEMPÍŘSKÉ VÝROBKY - POPLASTOVANÝ PLECH

SO-01 RODINNÝ DŮM
POHLEDY

PŘÍLOHA: D1.1.b) 105

NÁZEV STAVBY	NOVOSTAVBA RODINNÉHO DOMU VČ. PŘÍSLUŠENSTVÍ
MÍSTO STAVBY	p.č.1023/18, k.ú. HLADKÉ ŽIVOTICE
STAVEBNÍK	ING.TEREZA UHLÍŘOVÁ A RADIM BALCÁREK
PROJEKTANT	ING.EDVIN BARTOŠ, NA STRÁNI 410, 74247 HLADKÉ ŽIVOTICE
ST.PROJEKTU	DLE VYHLÁŠKY 499/2006 Sb.
DATUM	25.7.2018