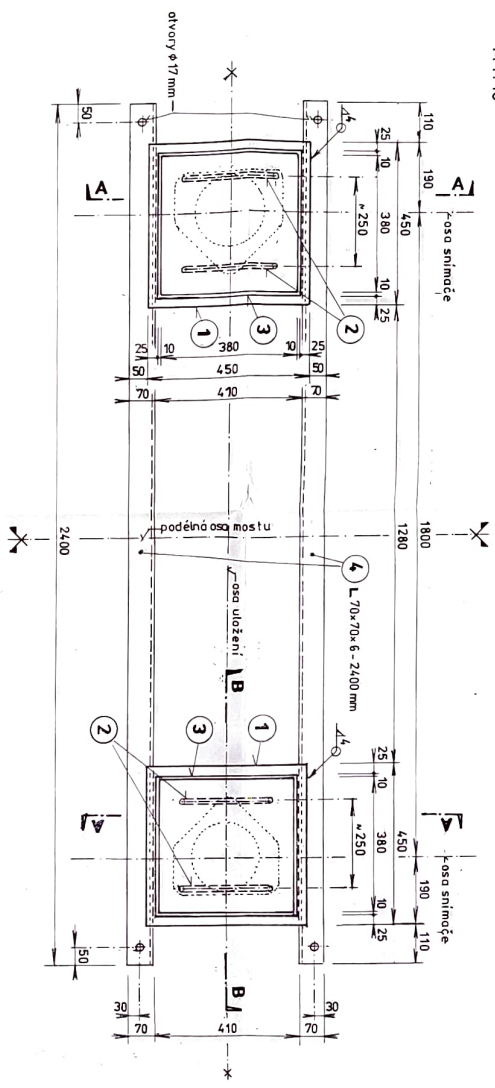


ÚLOŽNÉ DESKY S DISTANČNÍM RÁMEM

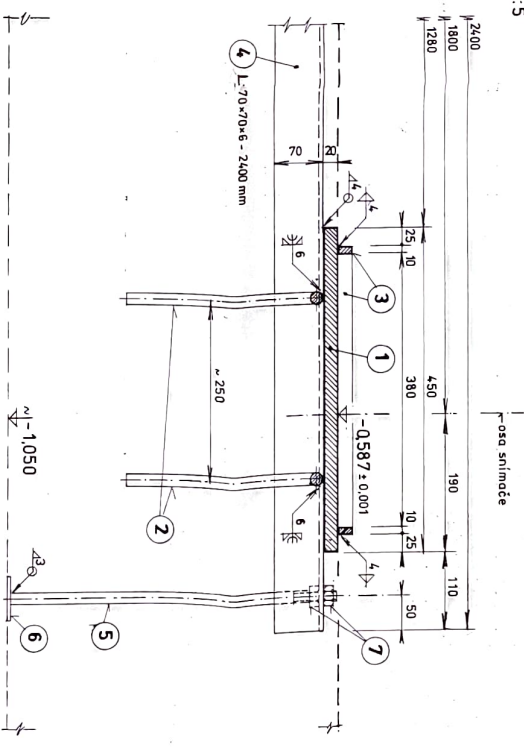
PŮDORIS

M 1:10



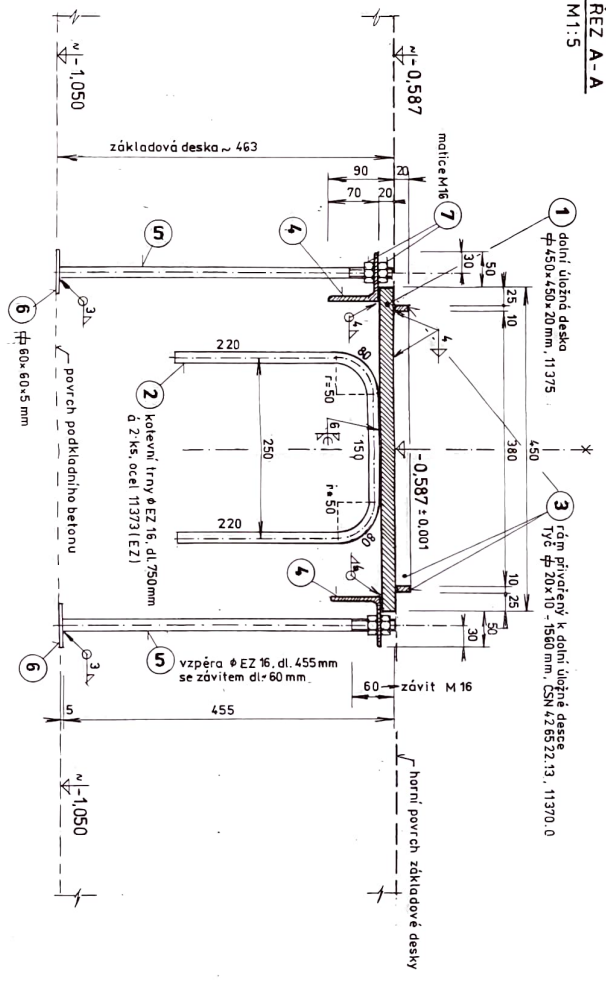
ŘEZ B-B

M 1:5



ŘEZ A-A

M 1:5



VÝKAZ MATERIÁLU:

| NÁZEV | POLOŽKA | ROZMĚRY [mm] | KUSŮ | HMOTNOST [kg] | MATERIÁL |
|---------------|---------|----------------------|------|---------------|------------------|
| | | | 1 ks | celkem | |
| 1 | 1 | ø 450 × 450 × 20 | 2 | 31,80 | 63,60 |
| 2 | 2 | ø EZ 16, dl./750 mm | 4 | 1,18 | 4,73 |
| 3 | 3 | ø 20 × 10 - 1560 | 2 | 2,45 | 4,90 |
| 4 | 4 | L 70 × 70 × 6 - 2400 | 2 | 15,36 | 30,72 |
| 5 | 5 | ø EZ 16, dl. 455 mm | 4 | 0,718 | 2,87 |
| 6 | 6 | ø 60 × 60 × 5 | 4 | 0,14 | 0,57 |
| 7 | 7 | mátice M 16 | 8 | 0,031 | 0,25 |
| CELKEM | | | | | 107,64 kg |

± 0,000 = niveleta komunikace (váhy)!

| | | | |
|---|---|---|-------------------|
| Wiedergabe sowie Verwendung dieser Unterlagen ist nicht gestattet. Alle Eigentümern und Urheberrrechte vorbehalten. Bei Dankschreiben an: Gruppen-Zentrum | | Zeng, N. Auftragsgeber | |
| Aggregatbezeichnung Typ B DN 65/70 GT II A DN 200 Datum | Oberflächentyp ISO 1102 DIN 4768 Name | Gewicht Stahl Stahl Stahl | Sdr Sdr Sdr |
| Baujahr K. 5. 93 Gepr. Norm Typ SÄGL Zeichnung Nr. 2 | Fertigung SCHENCK Fertigungs- und Betriebsanleitung | Bauart SILNČNÍ VÁHA DFT - EP Úložné desky s distančním rámem Zeichnung Nr. D001 | |
| Zař. | Änderung | Datum | Nom. Urspr. |
| X | | | |
| X | | | |
| X | | | |
| X | | | |
| X | | | |
| X | | | |
| ERS LUT ERS DURCH | | | |
| 9 | | | |