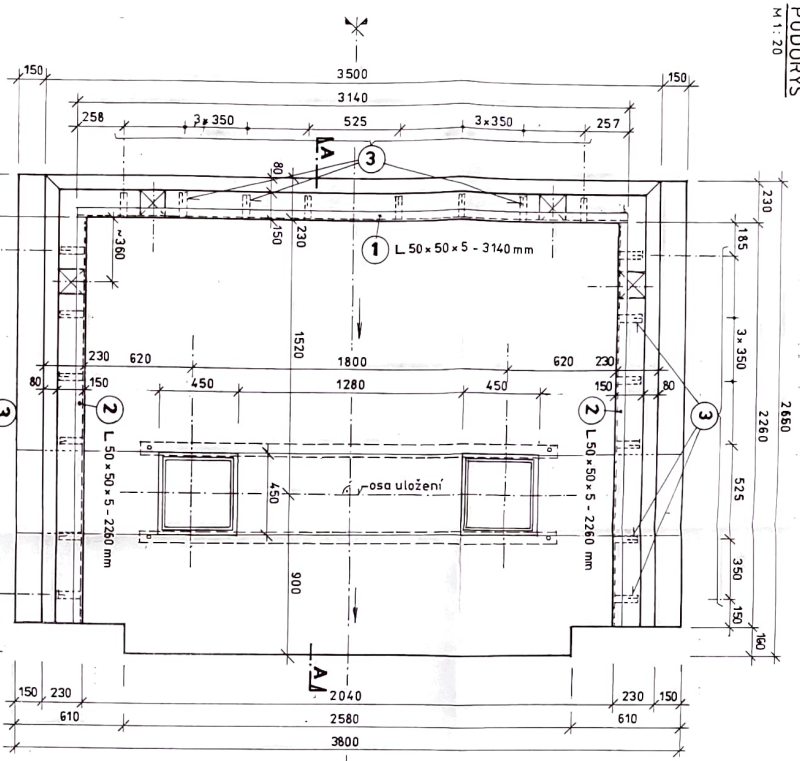
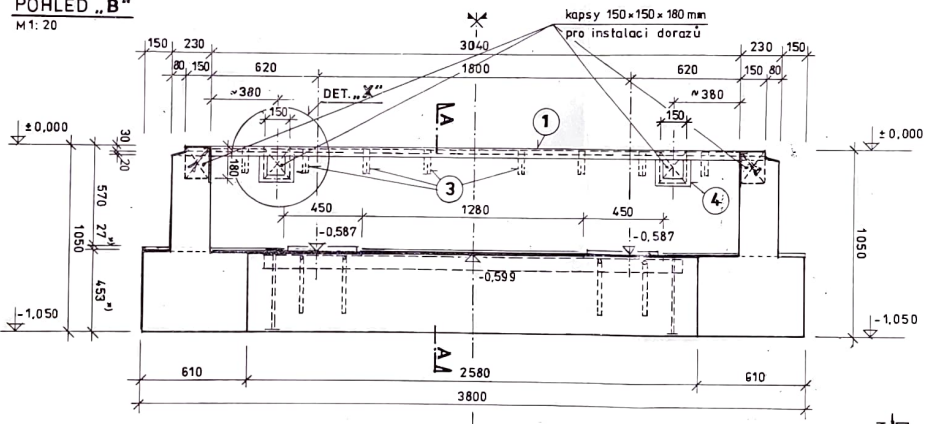


TVAR KONCOVÉHO ZÁKLADOVÉHO BLOKU

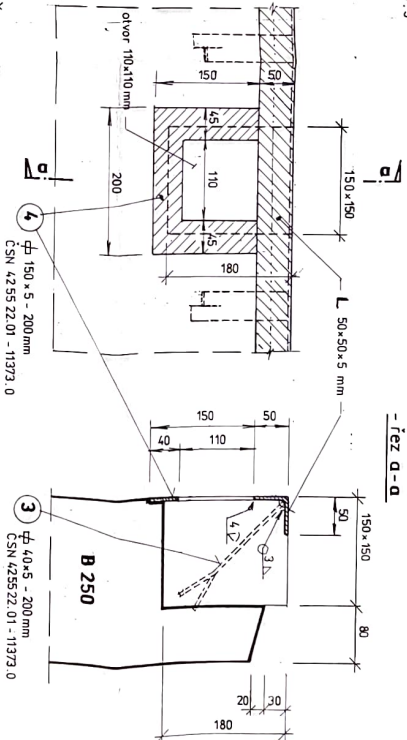
PŮDORYS
M 1:20



POHLED „B“
M 1:20

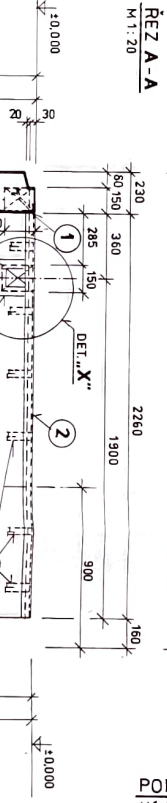


DETAIL „X“
M 1:5

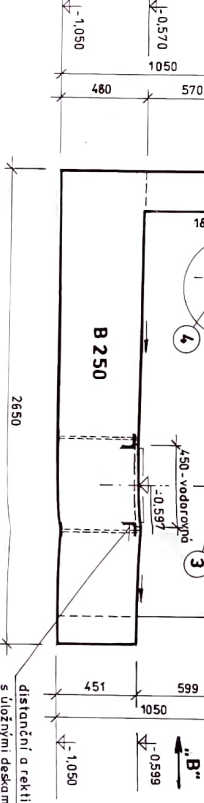


VÝKAZ OCELI F. 37 (pro 1 základový blok)

POLOŽKA	NÁZEV, ROZMĚRY	KUSŮ	HĚNOTNOST 1m [kg m ⁻¹]	HĚNOTNOST CELKEM [kg]	POZNÁMKA
1	L 50x50x5 - 3140 mm	1	4,80	15,07	ČSN 425541-01 10370, 0
2	L 50x50x5 - 2260 mm	2	1,57	21,70	ČSN 425522-01 11373, 0
3	φ 40x5 - 200 mm b = 2x6 = 20	4	5,88	6,28	ČSN 425522-01 11373, 0
4	φ 150x5 - 200 mm	4	4,71	4,71	ČSN 425522-01 11373, 0
CELKEM				47,76 kg	



BETON ZN.250



distanční a rektifikační rám
s úložnými deskami, viz výkres č. 9

Widatopografie sowie Verwendung dieser Widatopografie sowie Verwendung dieser Widatopografie sowie Verwendung dieser Widatopografie sowie Verwendung dieser bei CARL SCHENCK AG		Zchig Nr. Auftragsgeber	
Guippen-Zchig Nr.	Abgrenzungsdokument mitte DIN 7788/1 II A DIN 3230 GT - DIN	Oberfläche DIN ISO 1302 DIN 4768	Modifikation in Original 1:20, 1:5 in Werkstoff
	Blaire 28.09.93 Gep. Norm 12.2020	kg, SÄGL Nema	Gezeichnet F. 1:5
	SCHEINCK Datei: scschenk Prüfung Nr. 19.0000 Bauelement 1	2	Berechnung in Original 1:20, 1:5 in Werkstoff
			Zeichnung Nr. D 001
			Blatt 6.
			Blatt BI