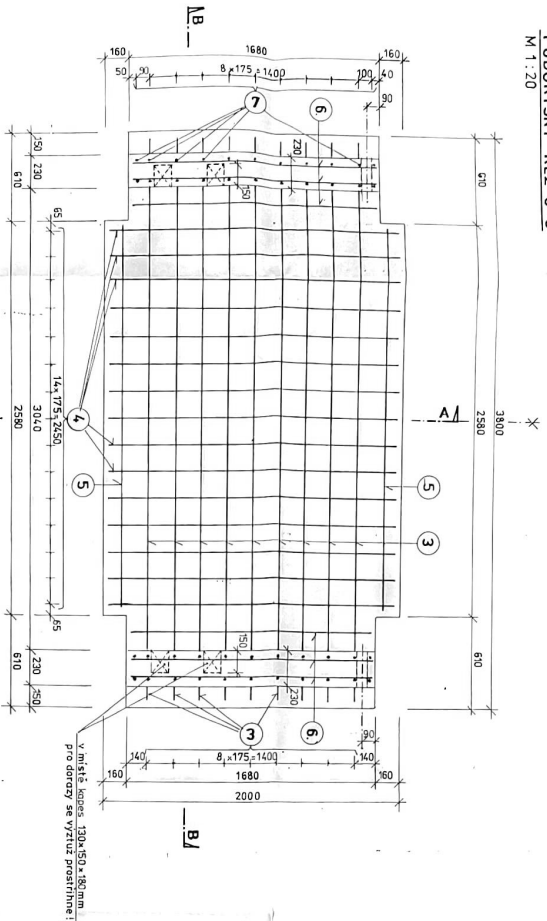
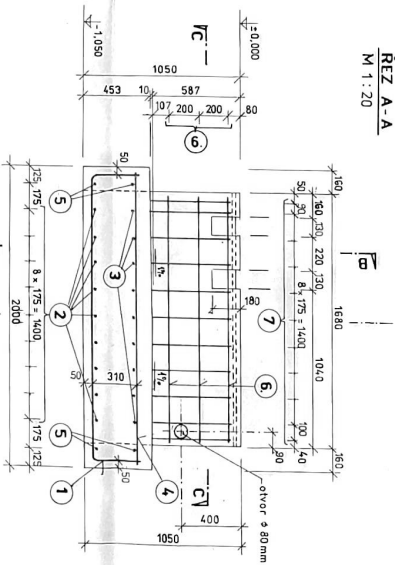


VÝZTUŽ STŘEDNÍHO ZÁKLADOVÉHO BLOKU

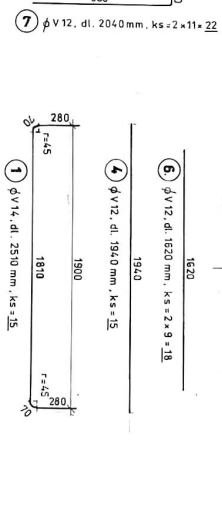
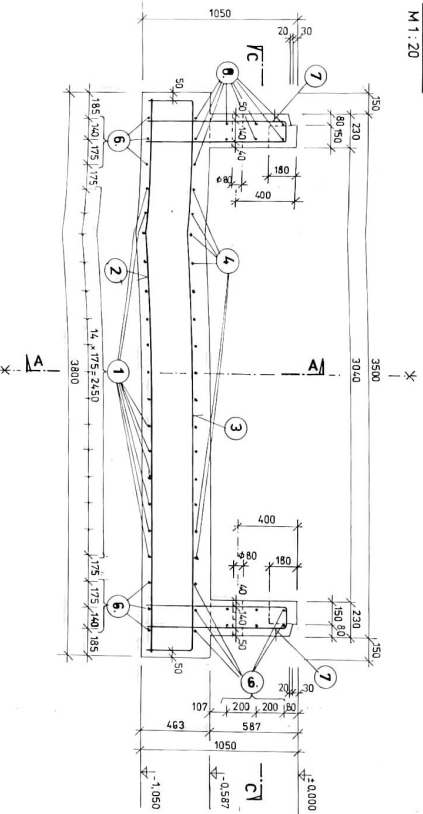
PŮDORYSNÝ ŘEZ C-C
M 1:20



ŘEZ A-A
M 1:20



ŘEZ B-B
M 1:20



BETON ZN 250
OCEL 10A25-V

VÝKAZ VÝZTUŽE (bez % prostřihu)

POUŽÍVAČ	PRŮJEMKA	Ø [mm]	DĚLKA [m]	KUSŮ	DĚLKA CELKEM [m]	OCEL 10A25-V
	1	14	2510	15		37,65
	2	14	3740	9		33,66
	3	12	4300	9		38,7
	4	12	1940	15		29,1
	5	12	2520	4		10,08
	6	12	1620	18		29,16
	7	12	2040	22		44,88
Délka díle ø celkem					351,92	71,31
Hmotnost 1 bm					0,888	1,208
Hmotnost díle ø celkem					134,9	86,2
CELKEM						221,1 kg

Materiálová zpráva (Investiční příloha) Ústav pro inženýring a projektování Ing. Jiří Schenck, a.s.		Zpráva v AutoCADu	
Group - Zeich. Nr. Projekt: 12.001	Adressat: 12.001	Maßstab: 1:20	Datum: 12.001
Projektant: Ing. Jiří Schenck	Objektiv: 12.001	Měřítko: 1:20	Datum: 12.001
Schenck	12.001	12.001	12.001
VÝZTUŽ STŘEDNÍHO ZÁKLADOVÉHO BLOKU			
D 001			
12			