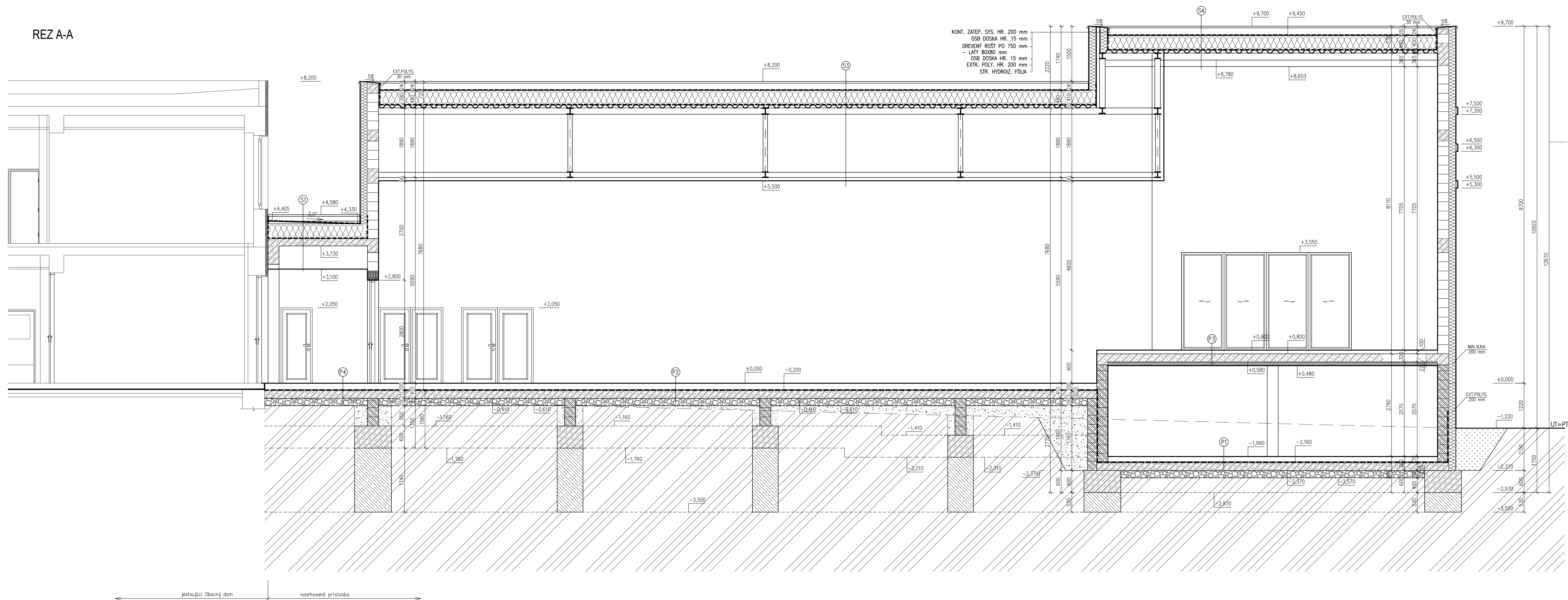


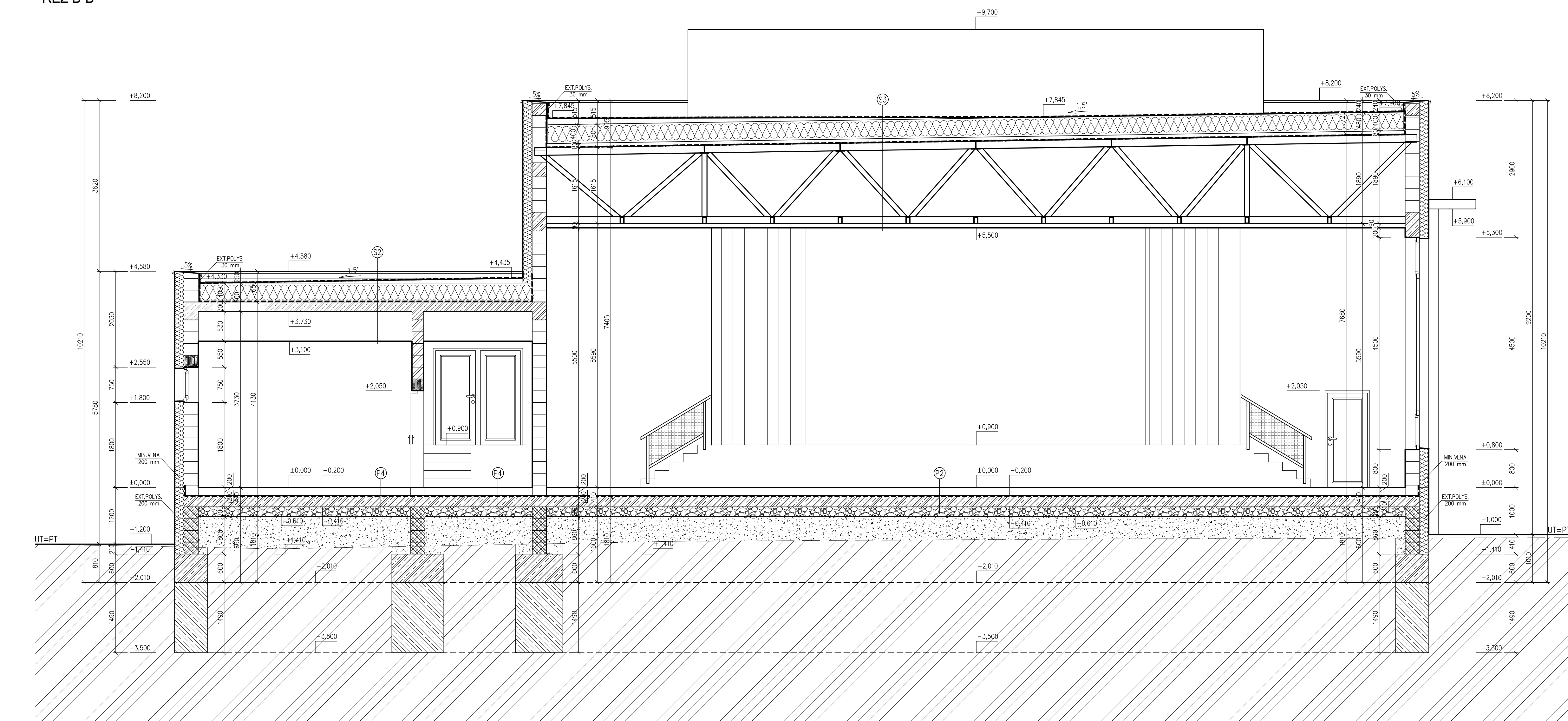
REZ A-A



- LEGENDA MATERIÁLOV:**
- PROSTÝ BETÓN C12/15
 - ŽELEZOBETÓN, BETÓN C25/30 OCEĽ 10565(R)
 - DEBNICA TÁRNICÁ DT30, DT25
 - STRUKÓRVA, max. ZHUTNENÉ
 - STRUKÓRVA, max. ZHUTNENÉ
 - ZÁŠYP
 - PODOVNÁ ZEMLINA
 - DEBNICA TÁRNICÁ DT30 A DT25
 - KERAMICKÝ PREKLAD HELUZ 23,8
 - HYDROIZOLÁCIA PROTI ZEMNEJ VLHKOŠTI - HYDRORIT V 60 S 35, 1xPENETRAČNÝ NÁTER
 - OBVODOVÉ MURIVO hr. 500 mm - TEHLA HELUZ PLUS 30 urí brášená /247x300x249/ mm SKUPINA 3 P10, NA TENKOVRSŤOVÝ LEPAČU MALTU + KONTAKTIVY ZÁPLETOVACÝ SYSTÉM hr. 200 mm
 - VNIŠORNÉ NOSNÉ MURIVO hr. 250 mm - TEHLA HELUZ UNI 25 Brášená /247x300x249/ mm P12,5, NA TENKOVRSŤOVÝ LEPAČU MALTU
 - TEPELNÁ IZOLÁCIA - ZATEPLENÉ OBVODOVÉ STĚNY, DOSKY Z MINERÁLNYCH VLN - NOBASIL FKD THERMAL (λ=0,035 W/mK) hr. 200 mm
 - TEPELNÁ IZOLÁCIA - ZATEPLENÉ SOŠLA, ATIKY ISOVER EPS (λ=0,033 W/mK) hr. 50 A 200 mm
 - TEPELNÁ IZOLÁCIA - ZATEPLENÉ STRECHY, DOSKY Z MINERÁLNYCH VLN - NOBASIL SMARTroof THERMAL (λ=0,036 W/mK) hr. 400 mm (+ SPADOVÉ KLINTY)
 - TEPELNÁ IZOLÁCIA - ZATEPLENÉ STROPU, DOSKY Z MINERÁLNYCH VLN - NOBASIL CLT 1 THERMAL (λ=0,037 W/mK) hr. 100 mm

POZNÁMKA
 PRED BETÓNOVANÍM ZVŠLYCH A VODOROVNÝCH KONŠTRUKCIÍ VYŽADŮJŤ RHYHY A PRESTUPY
 PRESTUPY A RHYHY SÚ ZARIEŠENÉ VO VÝKRESOCH NÁSTĽAČKI
 ZVŠLY ODPAD KANALIZÁCIE UKONČENÝ VENT. HLAVICOU
 SKLADBY PODLÁH - POZRI VÝKRES REZY

REZ B-B



SKLADBA PODLÁH, STROPU A STREŠNEHO PĽÁŠTA

- (P1)**
 - Keramická dlažba hr. 10 mm
 - Lepidlo hr. 2 mm
 - Cementový poter dilatovaný na okraj dilatčných páskami hr. 55 mm
 - Tepelná izolácia - podlahový polystyrén expanzovaný ISOVER EPS 100S (λ = 0,036 W/mK) hr. 100 mm
 - Ochranná separačná fólia
 - Izolácia proti zemskej vlhkošti 1x Hydrabit hr. 3 mm
 - Penetračný náter - 1x Penetrol
 - Podkladný betón C20/25 vyzluštený Kari sieťou hr. 150 mm
 - Zhutnený štírkový násp D1-32 mm hr. 200 mm
 - Zhutnená štírkovňa
 - Rastlý terén
- (P2)**
 - Masívne drevené parkety (Josef, Dub) hr. 22 mm /celoplošne lepené, vzor rýbka kost, lakované, rozmer 22x70x500, listy masív, lakované/
 - Cementový poter dilatovaný na okraj dilatčných páskami hr. 55 mm
 - Tepelná izolácia - podlahový polystyrén expanzovaný ISOVER EPS 100S (λ = 0,036 W/mK) hr. 120 mm
 - Ochranná separačná fólia
 - Izolácia proti zemskej vlhkošti 1x Hydrabit hr. 3 mm
 - Penetračný náter - 1x Penetrol
 - Podkladný betón C20/25 vyzluštený Kari sieťou hr. 150 mm
 - Zhutnený štírkový násp D1-32 mm hr. 200 mm
 - Zhutnená štírkovňa
 - Rastlý terén
- (P3)**
 - Masívne drevené parkety (Josef, Dub) hr. 22 mm /celoplošne lepené, vzor rýbka kost, lakované, rozmer 22x70x500, listy masív, lakované/
 - Cementový poter dilatovaný na okraj dilatčných páskami hr. 75 mm
 - Železobetónová stropná doska, betón C20/25 hr. 220 mm
 - Tepelná izolácia z minerálnych vln - NOBASIL CLT 1 Thermal (λ=0,037 W/mK) hr. 100 mm
 - Keramická dlažba (prelážky) hr. 10 mm
 - Lepidlo hr. 2 mm
 - Cementový poter dilatovaný na okraj dilatčných páskami hr. 55 mm
 - Tepelná izolácia - podlahový polystyrén expanzovaný ISOVER EPS 100S (λ = 0,036 W/mK) hr. 130 mm
 - Ochranná separačná fólia
 - Izolácia proti zemskej vlhkošti 1x Hydrabit hr. 3 mm
 - Penetračný náter - 1x Penetrol
 - Podkladný betón C20/25 vyzluštený Kari sieťou hr. 150 mm
 - Zhutnený štírkový násp D1-32 mm hr. 200 mm
 - Zhutnená štírkovňa
 - Rastlý terén
- (P4)**
 - Keramická dlažba (prelážky) hr. 10 mm
 - Lepidlo hr. 2 mm
 - Cementový poter dilatovaný na okraj dilatčných páskami hr. 55 mm
 - Tepelná izolácia - podlahový polystyrén expanzovaný ISOVER EPS 100S (λ = 0,036 W/mK) hr. 130 mm
 - Ochranná separačná fólia
 - Izolácia proti zemskej vlhkošti 1x Hydrabit hr. 3 mm
 - Penetračný náter - 1x Penetrol
 - Podkladný betón C20/25 vyzluštený Kari sieťou hr. 150 mm
 - Zhutnený štírkový násp D1-32 mm hr. 200 mm
 - Zhutnená štírkovňa
 - Rastlý terén
- (S1)**
 - Sadrokartónový podklad - Rigips RB - hr. 12,5 mm
 - Zavesená nosná konštrukcia sadrokartónu
 - Železobetónová stropná konštrukcia hr. 200 mm
 - Parozábrana z modifikovanej PE fólie - FATRAPAR - hr. 0,2 mm
 - Tepelná izolácia z minerálnej vlny - NOBASIL SMARTroof Thermal (λ = 0,036 W/mK) hr. 400 mm (+ spádové klnty)
 - Separáčnó vrstvá - textília z PP vlákna - TIPPEX - 200g/m2
 - Stredná hydroizolačná fólia na báze mäkčného PVC - FATRAFOL 810 - hr. 1,5 mm
- (S2)**
 - Sadrokartónový podklad - Rigips RB - hr. 12,5 mm
 - Zavesená nosná konštrukcia sadrokartónu
 - Železobetónová stropná konštrukcia hr. 200 mm
 - Parozábrana z modifikovanej PE fólie - FATRAPAR - hr. 0,2 mm
 - Tepelná izolácia z minerálnej vlny - NOBASIL SMARTroof Thermal (λ = 0,036 W/mK) hr. 400 mm (+ spádové klnty)
 - Separáčnó vrstvá - textília z PP vlákna - TIPPEX - 200g/m2
 - Stredná hydroizolačná fólia na báze mäkčného PVC - FATRAFOL 814 - hr. 2,5 mm
- (S3)**
 - Sadrokartónový akustický podklad - Rigips Rigiton RL 8/15/20 Super - hr. 12,5 mm
 - Zavesená nosná konštrukcia sadrokartónu
 - Ocotový prieťahový väzník
 - Väzníky HEA200 - obalené doskami Rigips Geosroc F Riduriti 20
 - Dosky Rigips Geosroc F Riduriti - hr. 20 mm
 - Trapčový plech MASLEN T858 hr. 1 mm
 - Parozábrana z modifikovanej PE fólie - FATRAPAR - hr. 0,2 mm
 - Tepelná izolácia z minerálnej vlny - NOBASIL SMARTroof Thermal (λ = 0,036 W/mK) hr. 400 mm (+ spádové klnty)
 - Separáčnó vrstvá - textília z PP vlákna - TIPPEX - 200g/m2
 - Stredná hydroizolačná fólia na báze mäkčného PVC - FATRAFOL 810 - hr. 1,5 mm
- (S4)**
 - Väzníky HEA200 - obalené doskami Rigips Geosroc F Riduriti 20
 - Dosky Rigips Geosroc F Riduriti - hr. 20 mm
 - Trapčový plech MASLEN T858 hr. 1 mm
 - Parozábrana z modifikovanej PE fólie - FATRAPAR - hr. 0,2 mm
 - Tepelná izolácia z minerálnej vlny - NOBASIL SMARTroof Thermal (λ = 0,036 W/mK) hr. 400 mm (+ spádové klnty)
 - Separáčnó vrstvá - textília z PP vlákna - TIPPEX - 200g/m2
 - Stredná hydroizolačná fólia na báze mäkčného PVC - FATRAFOL 810 - hr. 1,5 mm

±0,000= 120,600m.n.m.

ZODPOVEDNÝ PROJEKTANT	Ing. LUDMILA VERES	STRUKČNÝ KONTAKT	Ing. LUDMILA VERES
AUTOR	Ing. LUDMILA VERES, Ing. PETER JIŘEŠ	STRUKČNÝ KONTAKT	Ing. LUDMILA VERES
VYPRACOVÁV. KRESLIL	Ing. PETER JIŘEŠ, Ing. BRÁDZ VERES	STRUKČNÝ KONTAKT	Ing. LUDMILA VERES
MESTO STAVBY	Hiršbaldovo, Občianske 445/8, parc.č. 432/1,2/3, 437/1,2	FORMÁT	A4
INVESTOR	Obec Hiršbaldovo, Obecný úrad, Novozámocká cesta 56, 04110, Hiršbaldovo, ŽUP: SOBRU338	DÁTUM	apr/2019
AKCIA	Pristavba k Obecnému domu Trvdosovce	ČEĽ	stavebné zariadenie
OBJEKT	SO-1 Vlastná stavba	MIERKA	1:50
OBŠAH	Rez A-A, Rez B-B	KÓTOVANÉ	mm, m
		Č. ZÁKAZKY	06/2017
		Č. VÝKRESU Č. KÓPIE	5

Tento dokument je určený výhradne na účely užívania. Akékoľvek zmenu alebo úpravu bez písomného súhlasu je zakázaná. Kopírovanie a ďalšie publikovanie tohto projektu sú zakázané. © 2019 Ing. L. V.