









LEGENDA :

-  NOSNÉ OBVODOVÉ STĚNY - ZDĚNÁ KCE tl.300 mm
PO OBVODĚ ZATEPLENO KZS 150 mm
-  NOSNÉ OBVODOVÉ STĚNY - BETONOVÉ ZTRACENÉ BEDNĚNÍ KCE tl.300 mm
KONSTRUKČNĚ BYZTUŽENO A ZALITO BETONEM B20- PO OBVODĚ HYDROIZPLACE
ZATEPLENO EXTRUDOVANÝM POL TL 120 MM
-  NENOSNÉ PŘÍČKY - ZDĚNÉ tl. 100 - 150 mm
KROČEJOVĚ IZOLOVÁNY OD NOSNÝCH KCÍ
-  BETON ZÁKLADOVÝCH PASŮ (PROSTÝ) B 15 (C 12/15)
PROPOJENÍ S PODKL.ŽB. DESKOU - OSATENY OC.TRNY cca PO 0,5 m
-  ŽELEZOBETONOVÁ MONOLITICKÁ PODKLADNÍ DESKA TL.10 cm , BETON B15
VYZTUŽENA OC. KARI SÍTĚMI KH 20 (6/15x15)
-  HUTNĚNÉ ZÁSYPY - ZHUTNITELNÉHO MATERIÁLU
HUTNĚNÉ NÁSYPY ZEMINY - TERÉNI ÚPRAVY KOLEM OBJEKTU
-  HUTNĚNÝ ŠTĚRKOVÝ PODSYP POD DESKU - FRAKCE 16/22 mm
ŠTĚRKOVÝ OBSYP - (KAČÍREK) DO ZAHRADNÍCH OBRUBNÍKŮ
-  VYTYČOVACÍ BODY - nosných obvodových stěn - VNĚJŠÍ HRANA

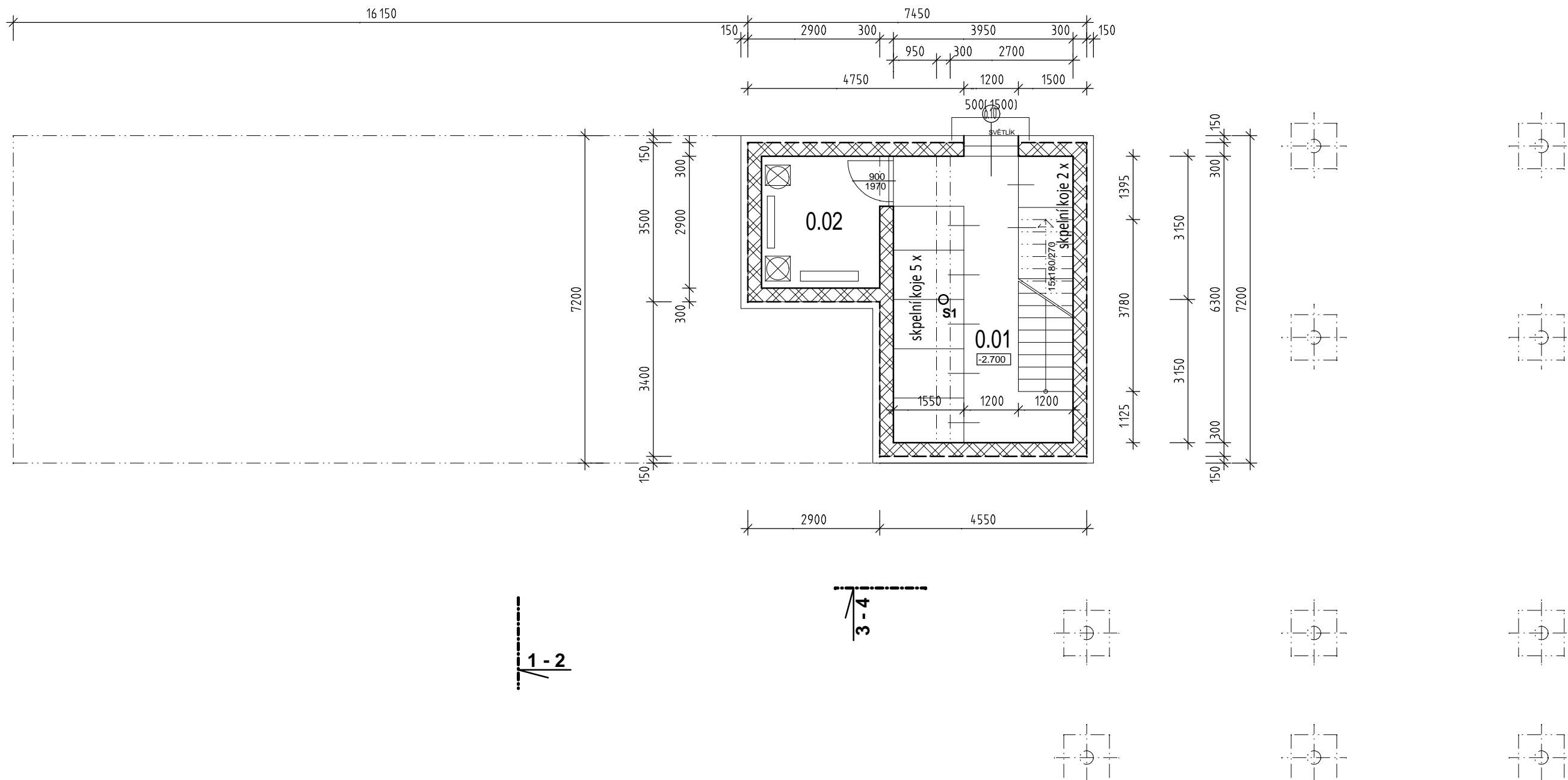
Beton C 12 / 15 , Sítě KARI KH 20 (6/15x15)
strop - Sítě KARI KH 20 (8/10x10)

POZNÁMKA :

Na stávajícím pozemku v místě stavby bude provedena skrývka zeminy v tl. 250 mm, která bude uložena na pozemku. Železobetonový strop nad suterénem bude součástí podkladní desky a bude vyztužen dle kčních zásad. Před betonáží bude uložen zemní vodič s napojením na svody. Veškeré zásypy budou provedeny ze zhutnitelného materiálu a budou hutněny po vrstvách !! KARI sítě budou uloženy s dostatečnými přesahy (i přes základové pasy). Vnější obvod základových pasů bude zateplen extrudovaným polystyrenem tl.50 mm, šíře min 500 mm. Základové patky budou konstrukčně vyztuženy a pro monolitické sloupy budou osazena kotevní železa.

$\pm 0,000 = 198,5$ m.n.m.Balt - P.V.

Projektant	Ing. David PIROUT		Ing. David PIROUT Projektová činnost Brandýská 85 , Jirny , Praha - východ tel.: 777791882 , email: d.pirout@volny.cz	
Odpovědný projektant	Ing. David PIROUT			
Investor	Akhundov Parviz, Azadliq av. /125, byt 91 AZ1000 Baku, Ázerbájdžanská republika		Formát	2A4
Název stavby	Novostavba bytového domu, Třídvorská - Kolín kat.úz. Kolín (668150) č. poz. 874/11 , 280 02, Kolín		Datum	7/2022
Název výkresu	ZÁKLADY	Vyhotovení	Stupeň	STAV.POV
			Měřítko	Číslo výkresu
			1 : 100	D.1.1.2.1.



TABULKA MÍSTNOSTÍ :

ČÍSLO MÍST.	ÚČEL MÍSTNOSTI	M ²	OZN.	ÚPRAVA POVRCHŮ		
				PODLAHA	STĚNY	STROPY
SUT	0,01 SUTERÉN (7 X KOJE)	7,54	A	KERAMICKÁ DLAŽBA dle výběru investora	Omítka, malba keramický sokl 60 mm	Omítka , (2400) malba
	0,02 TECHNICKÁ MÍSTNOST	24,88	A	KERAMICKÁ DLAŽBA dle výběru investora	Omítka, malba keramický sokl 60 mm	Omítka , (2400) malba
UŽITNÁ PLOCHA		32,42				

LEGENDA :



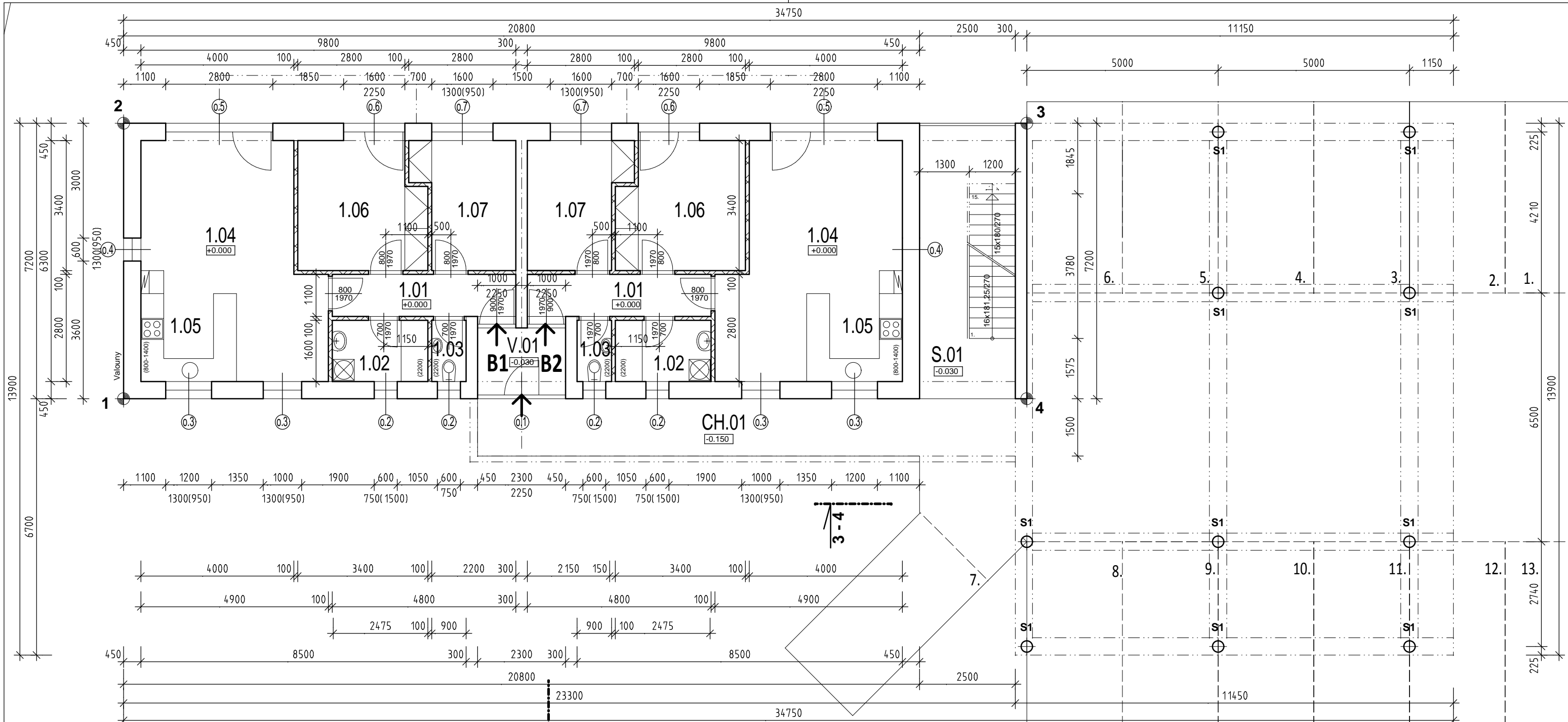
NOSNÉ OBVODOVÉ STĚNY - BETONOVÉ ZTRACENÉ BEDNĚNÍ KCE tl.300 mm
 KONSTRUKČNĚ BYZTUŽENO A ZALITO BETONEM B20- PO OBVODĚ HYDROIZPLACE
 ZATEPLENO EXTRUDOVANÝM POL TL 120 MM

POZNÁMKA :

Vnitřní schodiště - samonosné BETONOVÉ PREFA schodiště -
 - Dveře budou osazeny do dřevěných obložkových zárubní se zapuštěnými panty
 - Stavební připravenost pro osazení zárubní je následující (rozměr stav. otvoru):
 - šířka - š dveří + 2x50mm, výška = 2020mm
 - u stavebních otvorů v obvodových a nosných kcích budou osazeny syst. překlady
 - NOSNÉ KONSTRUKCE BUDOU PROVÁDĚNY DLE TECHNOLOGICKÉHO POSTUPU ZDĚNÝCH STAVEB
 - OSTĚNÍ A NADPRAŽÍ FASÁDNÍCH PRVKŮ BUDEV OBLOŽENO TEPELNOU IZOLACÍ (MIN.30MM PŘES RÁM)
 - HYDROIZOLACE BUDE VYTAŽENA MIN. 300MM NAD TERÉN A BUDE PROTI STŘEDNÍMU RIZIKU (tzn s AL folií)
 -NOSNÉ STĚNY -ZTRACENÉ BEDNĚNÍ VYZTUŽENO DLE KČNÍCH ZÁSAD BETON B20
 - STROPNÍ KCE NAD SUTERÉNEM SOUČÁSTÍ PODKLADNÍ ZÁKLADOVÉ DESKY , VYZTUŽ KARI SÍTĚ 8/100/100

±0,000 = 198,5 m.n.m.Balt - P.V.

Projektant	Ing. David PIROUT		Ing. David PIROUT Projektová činnost Brandýská 85 , Jirny , Praha - východ tel.: 777791882 , email: d.pirout@volny.cz	
Odpovědný projektant	Ing. David PIROUT			
Investor	Akhundov Parviz, Azadliq av. /125, byt 91 AZ1000 Baku, Ázerbájdžánská republika		Formát	2A4
Název stavby	Novostavba bytového domu, Třídvorská - Kolín kat.úz. Kolín (668150) č. poz. 874/11 , 280 02, Kolín		Datum	7/2022
Název výkresu	PŮDORYS SUTERÉNU - 1.p.p.	Vyhotovení	Stupeň	STAV.POV
			Měřítko	Číslo výkresu
			1 : 100	D.1.1.2.2.



TABULKA MÍSTNOSTÍ :

ČÍSLO MÍST.	ÚČEL MÍSTNOSTI	M ²	OZN.	ÚPRAVA POVRCHŮ		
				PODLAHA	STĚNY	STROPY
B.01	1,01 CHODBA	5,28	A	KERAMICKÁ DLAŽBA dle výběru investora	Omítka, malba keramický sokl 60 mm	Omítka, (2600) malba
	1,02 KOUPELNA + SPRCHA	4	A	KERAMICKÁ DLAŽBA dle výběru investora	Omítka, malba keramický sokl (2000)	Omítka, (2600) malba
	1,03 WC	1,44	A	KERAMICKÁ DLAŽBA dle výběru investora	Omítka, malba keramický sokl (2000)	Omítka, (2600) malba
	1,04 KUCHYŇ	5,75	B	PLOVŮCI PODLAHA dle výběru investora	Omítka, malba keram. ob. mezi linkou	Omítka, (2600) malba
	1,05 OBÝVACÍ POKOJ	21,97	B	PLOVŮCI PODLAHA dle výběru investora	Omítka, malba dřevěná soklová lišta	Omítka, (2600) malba
	1,06 POKOJ	10,84	B	PLOVŮCI PODLAHA dle výběru investora	Omítka, malba dřevěná soklová lišta	Omítka, (2600) malba
	1,07 POKOJ	8,15	B	PLOVŮCI PODLAHA dle výběru investora	Omítka, malba dřevěná soklová lišta	Omítka, (2600) malba
	OBYTNÁ PLOCHA	57,43				
B.02	1,01 CHODBA	5,28	A	KERAMICKÁ DLAŽBA dle výběru investora	Omítka, malba keramický sokl 60 mm	Omítka, (2600) malba
	1,02 KOUPELNA + SPRCHA	4	A	KERAMICKÁ DLAŽBA dle výběru investora	Omítka, malba keramický sokl (2000)	Omítka, (2600) malba
	1,03 WC	1,44	A	KERAMICKÁ DLAŽBA dle výběru investora	Omítka, malba keramický sokl (2000)	Omítka, (2600) malba
	1,04 KUCHYŇ	5,75	B	PLOVŮCI PODLAHA dle výběru investora	Omítka, malba keram. ob. mezi linkou	Omítka, (2600) malba
	1,05 OBÝVACÍ POKOJ	21,97	B	PLOVŮCI PODLAHA dle výběru investora	Omítka, malba dřevěná soklová lišta	Omítka, (2600) malba
	1,06 POKOJ	10,84	B	PLOVŮCI PODLAHA dle výběru investora	Omítka, malba dřevěná soklová lišta	Omítka, (2600) malba
	1,07 POKOJ	8,15	B	PLOVŮCI PODLAHA dle výběru investora	Omítka, malba dřevěná soklová lišta	Omítka, (2600) malba
	OBYTNÁ PLOCHA	57,43				
	V.01 VSTUPNÍ ZÁDVEŘÍ	4,25	A	KERAMICKÁ DLAŽBA dle výběru investora		
	S.01 SCHODIŠTĚ	18	A	KERAMICKÁ DLAŽBA dle výběru investora		
	CH CHODNÍK	17,32	G	ZPEVNĚNÉ PLOCHY		
	ST STÁNÍ	287,45	H	ZPEVNĚNÉ PLOCHY		

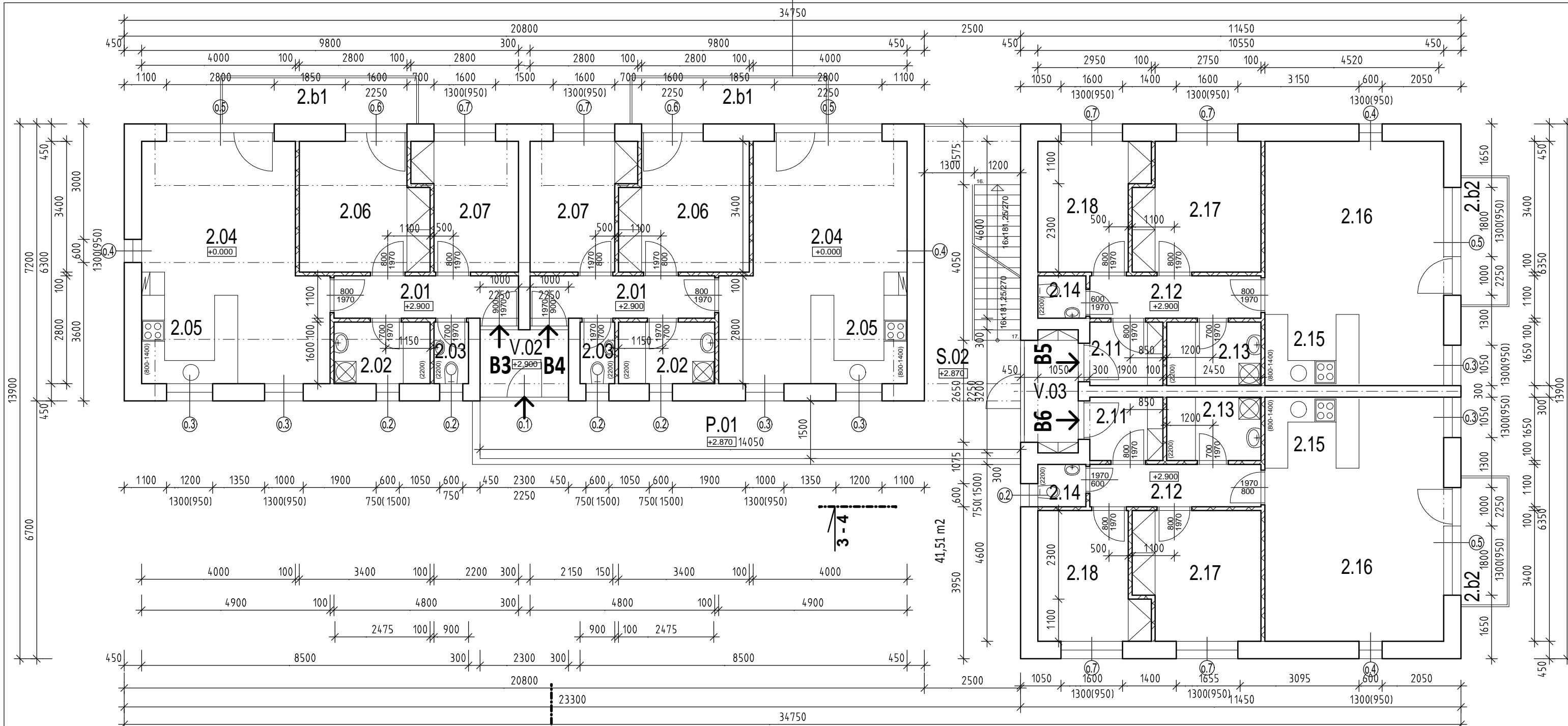
LEGENDA :

- NOSNÉ OBVODOVÉ STĚNY - ZDĚNÁ KCE tl.300 mm
PO OBVODĚ ZATEPLENO KZS 150 mm
- NENOSNÉ PŘÍČKY - ZDĚNÉ tl. 100 - 150 mm
KROČEJOVĚ IZOLOVÁNY OD NOSNÝCH KCÍ
- VYTYČOVACÍ BODY - nosných obvodových stěn
VNĚJŠÍ HRANA

POZNÁMKA :

Vnitřní schodiště - samonosné BETONOVÉ PREFA schodiště -
 - Dveře budou osazeny do dřevěných obložkových zárubní se zapuštěnými panty
 - Stavební připravenost pro osazení zárubní je následující (rozměr stav. otvoru):
 - šířka - š dveří + 2x50mm, výška = 2020mm
 - u stavebních otvorů v obvodových a nosných kcích budou osazeny syst. překlady
 - NOSNÉ KONSTRUKCE BUDOV PROVÁDĚNY DLE TECHNOLOGICKÉHO POSTUPU ZDĚNÝCH STAVEB
 - OSTĚNÍ A NADPRAŽÍ FASÁDNÍCH PRVKŮ BUDEV OBLOŽENO TEPELNOU IZOLACÍ (MIN.30MM PŘES RÁM)
 - HYDROIZOLACE BUDE VYTAŽENA MIN. 300MM NAD TERÉN A BUDE PROTI STŘEDNÍMU RIZIKU (tzn s AL folií)

Projektant	Ing. David PIROUT	 ±0,000 = 198,5 m.n.m.Balt - P.V.
Odpovědný projektant	Ing. David PIROUT	
Investor	Akhundov Parviz, Azadliq av. /125, byt 91 AZ1000 Baku, Ázerbájdžánská republika	
Název stavby	Novostavba bytového domu, Třídvorská - Kolín kat.úz. Kolín (668150) č. poz. 874/11 , 280 02, Kolín	Ing. David PIROUT Projektová činnost Brandýská 85 , Jirny , Praha - východ tel.: 777791882 , email: d.pirout@volny.cz
Název výkresu	PŮDORYS PŘÍZEMÍ - 1.n.p.	Formát 2A4 Datum 7/2022 Stupeň STAV.POV Měřítko 1 : 100 Číslo výkresu D.1.1.2.3.



TABULKA MÍSTNOSTÍ :

ČÍSLO MÍST.	ÚČEL MÍSTNOSTI	M ²	OZN.	ÚPRAVA POVRCHŮ		
				PODLAHA	STĚNY	STROPY
B.03	2,01 CHODBA	5,28	A	KERAMICKÁ DLAŽBA dle výběru investora	Omítka, malba keramický sokl 60 mm	Omítka, (2600) malba
	2,02 KOUPELNA + SPRCHA	4	A	KERAMICKÁ DLAŽBA dle výběru investora	Omítka, malba keramický sokl (2000)	Omítka, (2600) malba
	2,03 WC	1,44	A	KERAMICKÁ DLAŽBA dle výběru investora	Omítka, malba keramický sokl (2000)	Omítka, (2600) malba
	2,04 KUCHYŇ	5,75	B	FLOVOUCÍ PODLAHA dle výběru investora	Omítka, malba keram. ob. mezi linkou	Omítka, (2600) malba
	2,05 OBÝVACÍ POKOJ	21,97	B	FLOVOUCÍ PODLAHA dle výběru investora	Omítka, malba dřevěná soklová lišta	Omítka, (2600) malba
	2,06 POKOJ	10,84	B	FLOVOUCÍ PODLAHA dle výběru investora	Omítka, malba dřevěná soklová lišta	Omítka, (2600) malba
	2,07 POKOJ	8,15	B	FLOVOUCÍ PODLAHA dle výběru investora	Omítka, malba dřevěná soklová lišta	Omítka, (2600) malba
	OBYTNÁ PLOCHA	57,43				
B.04	2,01 CHODBA	5,28	A	KERAMICKÁ DLAŽBA dle výběru investora	Omítka, malba keramický sokl 60 mm	Omítka, (2600) malba
	2,02 KOUPELNA + SPRCHA	4	A	KERAMICKÁ DLAŽBA dle výběru investora	Omítka, malba keramický sokl (2000)	Omítka, (2600) malba
	2,03 WC	1,44	A	KERAMICKÁ DLAŽBA dle výběru investora	Omítka, malba keramický sokl (2000)	Omítka, (2600) malba
	2,04 KUCHYŇ	5,75	B	FLOVOUCÍ PODLAHA dle výběru investora	Omítka, malba keram. ob. mezi linkou	Omítka, (2600) malba
	2,05 OBÝVACÍ POKOJ	21,97	B	FLOVOUCÍ PODLAHA dle výběru investora	Omítka, malba dřevěná soklová lišta	Omítka, (2600) malba
	2,06 POKOJ	10,84	B	FLOVOUCÍ PODLAHA dle výběru investora	Omítka, malba dřevěná soklová lišta	Omítka, (2600) malba
	2,07 POKOJ	8,15	B	FLOVOUCÍ PODLAHA dle výběru investora	Omítka, malba dřevěná soklová lišta	Omítka, (2600) malba
	OBYTNÁ PLOCHA	57,43				
	V.02 VSTUPNÍ ZÁDVEŘÍ	4,25	A	KERAMICKÁ DLAŽBA dle výběru investora	Omítka, malba keramický sokl 60 mm	Omítka, (2600) malba
	S.02 SCHODIŠTĚ	18	A	KERAMICKÁ DLAŽBA dle výběru investora	OCELOVÉ ZÁBRADLÍ	
	P.01 PAVLAČ	21,07	A	KERAMICKÁ DLAŽBA dle výběru investora	DŘEVĚNÝ ROŠT	
	2.B1 BALKON	6,43	A	KERAMICKÁ DLAŽBA dle výběru investora	SKLENĚNÉ ZÁBRADLÍ	

TABULKA MÍSTNOSTÍ - 2

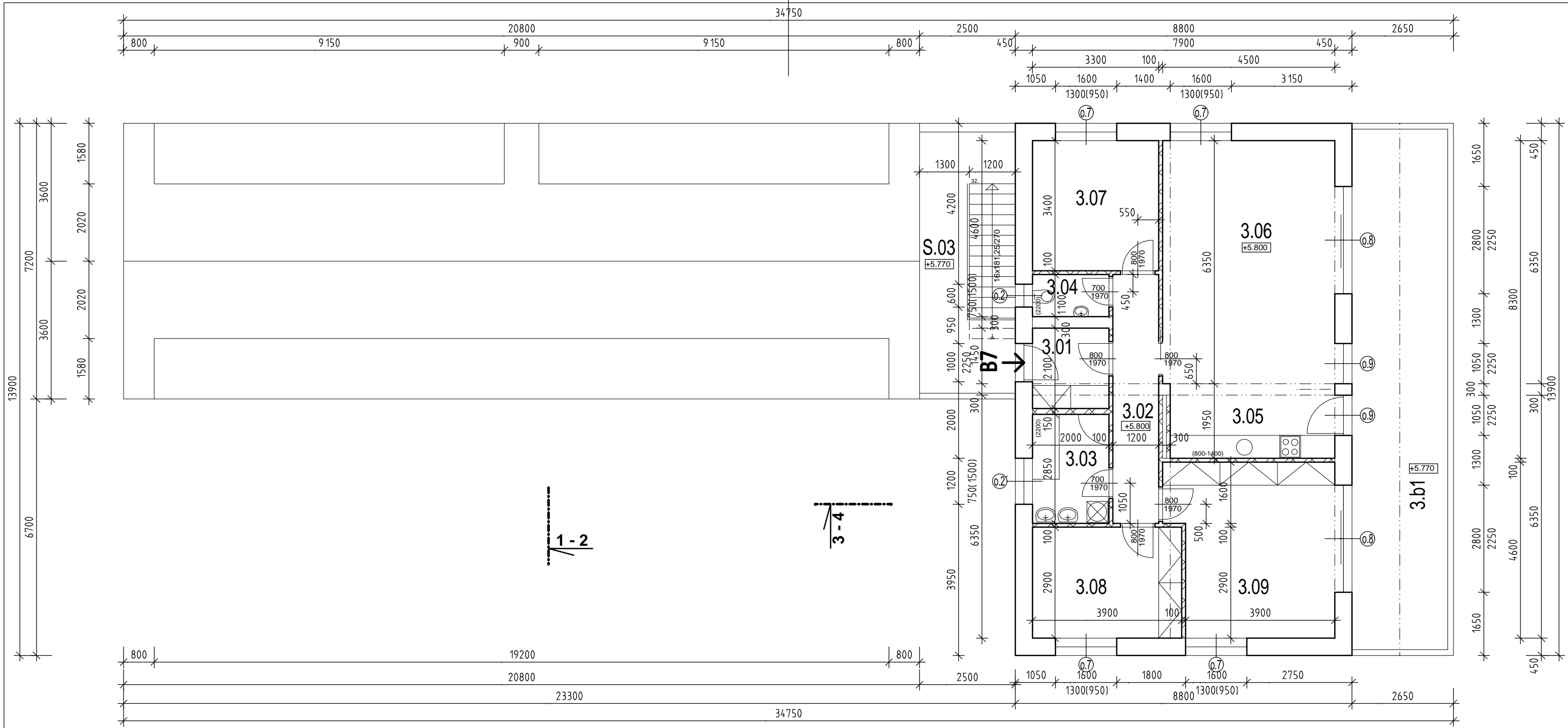
ČÍSLO MÍST.	ÚČEL MÍSTNOSTI	M ²	OZN.	ÚPRAVA POVRCHŮ		
				PODLAHA	STĚNY	STROPY
B.05	2,11 PŘEDSÍN	3,13	A	KERAMICKÁ DLAŽBA dle výběru investora	Omítka, malba keramický sokl 60 mm	Omítka, (2600) malba
	2,12 CHODBA	4,89	A	KERAMICKÁ DLAŽBA dle výběru investora	Omítka, malba keramický sokl 60 mm	Omítka, (2600) malba
	2,13 KOUPELNA + SPRCHA	4,04	A	KERAMICKÁ DLAŽBA dle výběru investora	Omítka, malba keramický sokl (2000)	Omítka, (2600) malba
	2,14 WC	1,38	A	KERAMICKÁ DLAŽBA dle výběru investora	Omítka, malba keramický sokl (2000)	Omítka, (2600) malba
	2,15 KUCHYŇ	4,53	B	FLOVOUCÍ PODLAHA dle výběru investora	Omítka, malba keram. ob. mezi linkou	Omítka, (2600) malba
	2,16 OBÝVACÍ POKOJ	25	B	FLOVOUCÍ PODLAHA dle výběru investora	Omítka, malba dřevěná soklová lišta	Omítka, (2600) malba
	2,17 POKOJ	10,67	B	FLOVOUCÍ PODLAHA dle výběru investora	Omítka, malba dřevěná soklová lišta	Omítka, (2600) malba
	2,18 POKOJ	8,65	B	FLOVOUCÍ PODLAHA dle výběru investora	Omítka, malba dřevěná soklová lišta	Omítka, (2600) malba
	OBYTNÁ PLOCHA	62,29				
B.06	2,11 CHODBA	3,13	A	KERAMICKÁ DLAŽBA dle výběru investora	Omítka, malba keramický sokl 60 mm	Omítka, (2600) malba
	2,12 CHODBA	4,89	A	KERAMICKÁ DLAŽBA dle výběru investora	Omítka, malba keramický sokl 60 mm	Omítka, (2600) malba
	2,13 KOUPELNA + SPRCHA	4,04	A	KERAMICKÁ DLAŽBA dle výběru investora	Omítka, malba keramický sokl (2000)	Omítka, (2600) malba
	2,14 WC	1,38	A	KERAMICKÁ DLAŽBA dle výběru investora	Omítka, malba keramický sokl (2000)	Omítka, (2600) malba
	2,15 KUCHYŇ	4,53	B	FLOVOUCÍ PODLAHA dle výběru investora	Omítka, malba keram. ob. mezi linkou	Omítka, (2600) malba
	2,16 OBÝVACÍ POKOJ	25	B	FLOVOUCÍ PODLAHA dle výběru investora	Omítka, malba dřevěná soklová lišta	Omítka, (2600) malba
	2,17 POKOJ	10,67	B	FLOVOUCÍ PODLAHA dle výběru investora	Omítka, malba dřevěná soklová lišta	Omítka, (2600) malba
	2,18 POKOJ	8,65	B	FLOVOUCÍ PODLAHA dle výběru investora	Omítka, malba dřevěná soklová lišta	Omítka, (2600) malba
	OBYTNÁ PLOCHA	62,29				
	V.02 VSTUPNÍ ZÁDVEŘÍ	4,55	A	KERAMICKÁ DLAŽBA dle výběru investora	Omítka, malba keramický sokl 60 mm	Omítka, (2600) malba
	2.B2 BALKON	4,25	A	KERAMICKÁ DLAŽBA dle výběru investora	SKLENĚNÉ ZÁBRADLÍ	

LEGENDA :

- NOSNÉ OBVODOVÉ STĚNY - ZDĚNÁ KCE tl.300 mm
- PO OBVODĚ ZATEPLENO KZS 150 mm
- NENOSNÉ PŘÍČKY - ZDĚNÉ tl. 100 - 150 mm
- KROČEJOVĚ IZOLOVÁNY OD NOSNÝCH KCÍ

±0,000 = 198,5 m.n.m.Balt - P.V.

Projektant	Ing. David PIROUT		Ing. David PIROUT Projektová činnost Brandýská 85, Jirny, Praha - východ tel.: 777791882, email: d.pirout@volny.cz	
Odpovědný projektant	Ing. David PIROUT			
Investor	Akhundov Parviz, Azadliq av. /125, byt 91 AZ1000 Baku, Ázerbájdžánská republika		Formát	2A4
Název stavby	Novostavba bytového domu, Třídvorská - Kolín kat.úz. Kolín (668150) č. poz. 874/11, 280 02, Kolín		Datum	7/2022
Název výkresu	PŮDORYS PODKROVÍ - 2.n.p.	Vyhotovení	Stupeň	STAV.POV
			Měřítko	Číslo výkresu
			1 : 100	D.1.1.2.4.



TABULKA MÍSTNOSTÍ :

ČÍSLO MÍST.	ÚČEL MÍSTNOSTI	M ²	OZN.	ÚPRAVA POVRCHŮ		
				PODLAHA	STĚNY	STROPY
B.07	3.01 PŘEDSÍŇ	4,2	A	KERAMICKÁ DLAŽBA dle výběru investora	Omítka, malba keramický sokl 60 mm	Omítka, (2600) malba
	3.02 CHODBA	7,8	A	KERAMICKÁ DLAŽBA dle výběru investora	Omítka, malba keramický sokl 60 mm	Omítka, (2600) malba
	3.03 KOUPELNA + SPRCHA	2,2	A	KERAMICKÁ DLAŽBA dle výběru investora	Omítka, malba keramický ctbl. (2000)	Omítka, (2600) malba
	3.04 WC	5,7	A	KERAMICKÁ DLAŽBA dle výběru investora	Omítka, malba keramický ctbl. (2000)	Omítka, (2600) malba
	3.05 KUCHYŇ	8,38	B	FLOVOUCÍ PODLAHA dle výběru investora	Omítka, malba keram. ob. mezi linkou	Omítka, (2600) malba
	3.06 OBÝVACÍ POKOJ	28,58	B	FLOVOUCÍ PODLAHA dle výběru investora	Omítka, malba dřevěná soklová lišta	Omítka, (2600) malba
	3.07 POKOJ	11,22	B	FLOVOUCÍ PODLAHA dle výběru investora	Omítka, malba dřevěná soklová lišta	Omítka, (2600) malba
	3.08 POKOJ	11,31	B	FLOVOUCÍ PODLAHA dle výběru investora	Omítka, malba dřevěná soklová lišta	Omítka, (2600) malba
	3.09 LOŽNICE	18,9	B	FLOVOUCÍ PODLAHA dle výběru investora	Omítka, malba dřevěná soklová lišta	Omítka, (2600) malba
	OBYTNÁ PLOCHA	98,29				
	S.03 SCHODIŠTĚ	18	A	KERAMICKÁ DLAŽBA dle výběru investora	OCELOVÉ ZÁBRADLÍ	
	3.B1 BALKON	36,83	A	KERAMICKÁ DLAŽBA dle výběru investora	SKLENĚNÉ ZÁBRADLÍ	

LEGENDA :

- NOSNÉ OBVODOVÉ STĚNY - ZDĚNÁ KCE tl.300 mm
- PO OBVODĚ ZATEPLENO KZS 150 mm
- NENOSNÉ PŘÍČKY - ZDĚNÉ tl. 100 - 150 mm
- KROČEJOVĚ IZOLOVÁNY OD NOSNÝCH KCÍ

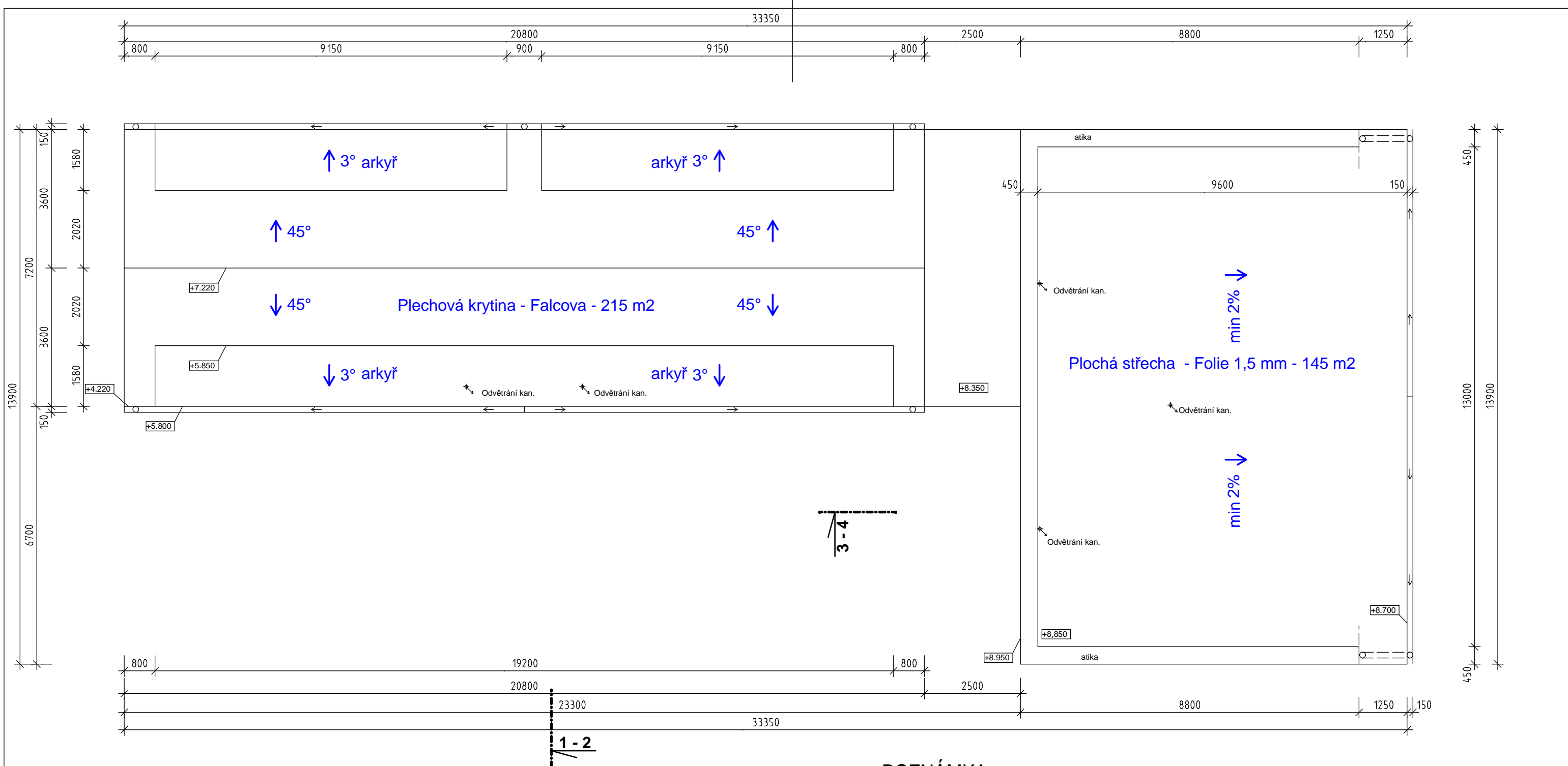
POZNÁMKA :

Vnitřní schodiště - samonosné BETONOVÉ PREFA schodiště -
 - Dveře budou osazeny do dřevěných obložkových zárubní se zapuštěnými panty
 - Stavební připravenost pro osazení zárubní je následující (rozměr stav. otvoru):
 - šířka - š dveří + 2x50mm, výška = 2020mm
 - u stavebních otvorů v obvodových a nosných kcích budou osazeny syst. překlady
 - NOSNÉ KONSTRUKCE BUDOU PROVÁDĚNY DLE TECHNOLOGICKÉHO POSTUPU ZDĚNÝCH ŠTAVEB
 - OSTĚNÍ A NADPRAŽÍ FASÁDNÍCH PRVKŮ BUDEV OBLOŽENO TEPELNOU IZOLACÍ (MIN.30MM PŘES RÁM)
 - KRYTINA na šikmé střeše plechová falcová - SATJAM (arkýře vodotěsně podstřeší)
 Krytina na rovné střeše a terase - svařovaná folie 1,5 mm - min sklon
 KOLEM PAVLAČE MÍSTO ZÁBRADLÍ DŘEVĚNÝ ROŠT Z MODŘÍNOVÝCH LATÍ



±0,000 = 198,5 m.n.m.Balt - P.V.

Projektant	Ing. David PÍROUT	Ing. David PÍROUT Projektová činnost Brandýská 85, Jirny, Praha - východ tel.: 777791882, email: d.pirout@volny.cz	
Odpovědný projektant	Ing. David PÍROUT		
Investor	Akhundov Parviz, Azadliq av. /125, byt 91 AZ1000 Baku, Ázerbájdžánská republika	Formát	2A4
Název stavby	Novostavba bytového domu, Třídvorská - Kolín kat.úž. Kolín (668150) č. poz. 874/11, 280 02, Kolín	Datum	7/2022
Název výkresu	PŮDORYS PODKROVÍ - 2.n.p.	Stupeň	STAV.POV
Vyhotovení		Měřítko	Číslo výkresu
		1 : 100	D.1.1.2.5.

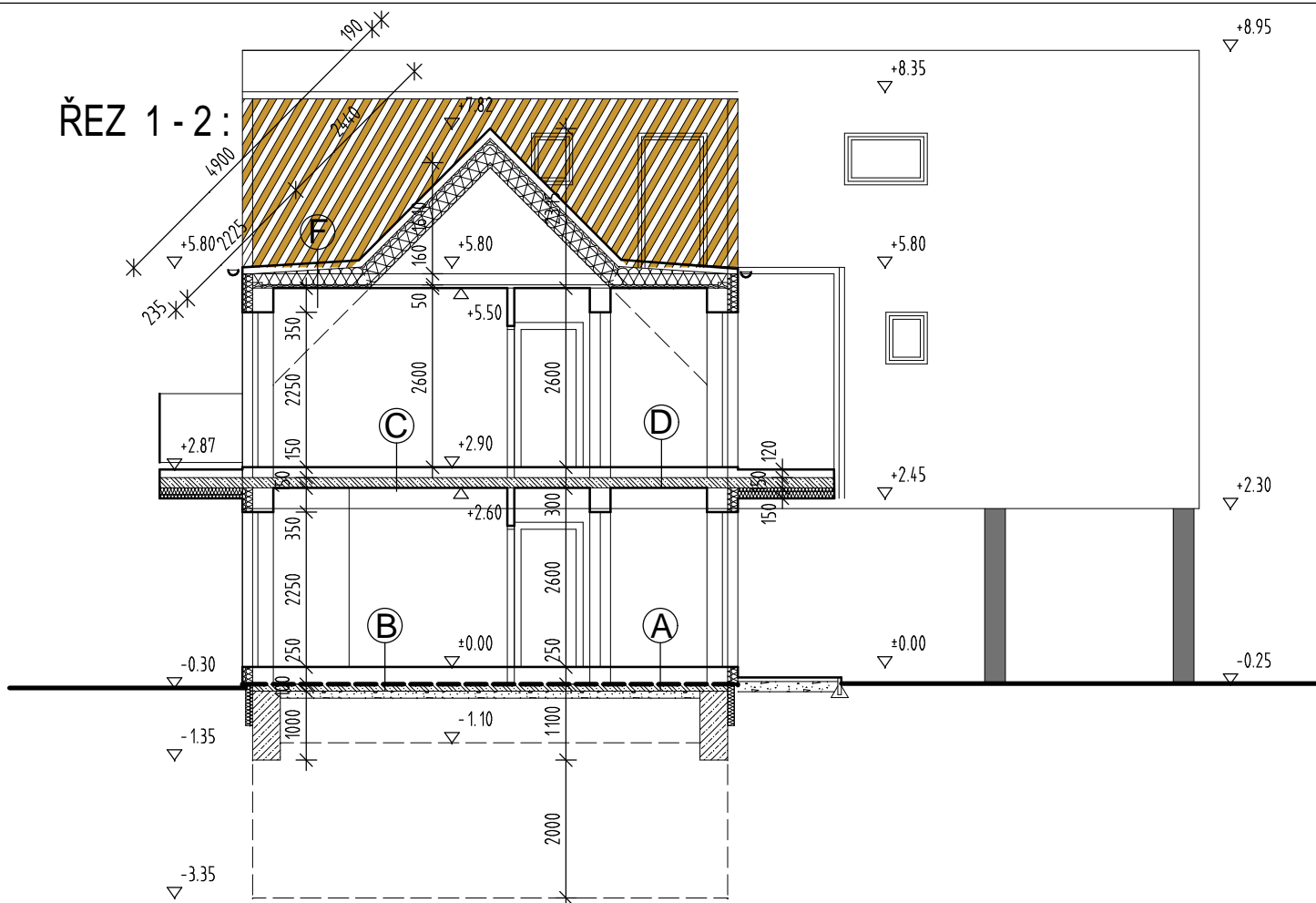


POZNÁMKA :

Přístup na pultovou střechu bude pomocí žebříků z prostoru terasy. Veškeré klempířské prvky jsou z lakovaných FeZn lechů. Krytina sedlové střechy plechová falcová - Balex Metal, Satjam a pod. - hnědý nebo černý (dle výběru investora). Krytina na rovné střeše a terase - svařovaná folie 1,5 mm - min sklon

±0,000 = 198,5 m.n.m. Balt - P.V.





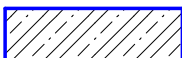

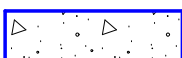

Projektant	Ing. David PIROUT		Ing. David PIROUT Projektová činnost Brandýská 85, Jirny, Praha - východ tel.: 777791882, email: d.pirout@volny.cz	
Odpovědný projektant	Ing. David PIROUT			
Investor	Akhundov Parviz, Azadliq av. /125, byt 91 AZ1000 Baku, Ázerbájdžánská republika		Formát	2A4
Název stavby	Novostavba bytového domu, Třídvorská - Kolín kat.ú.z. Kolín (668150) č. poz. 874/11, 280 02, Kolín		Datum	3/2020
Název výkresu	STŘECHA	Vyhotovení	Stupeň	STAV.POV
			Měřítko	Číslo výkresu
			1 : 100	D.1.1.2.6.



SKLADBY KONSTRUKCÍ :

- | | | |
|--|---|--|
| <p>(A) - PRÍZEMÍ
 - keramická dlažba 10 mm
 cementový potěr 50 mm
 systémová deska podl.top.40mm
 pěnový polystyren 150 mm
 hydroizolace
 podkl.ŽB. deska 100 mm
 štěrkový podsyp 100 mm</p> | <p>(C) - 1.PATRO
 plovoucí podlaha 10 mm
 cementový potěr 50 mm
 systémová deska podl.top.40mm
 kroč.izolace 100 mm
 stropní kce
 omítka</p> | <p>(F) - STŘECHA - plech. krytina
 Latě 40/60 mm
 kontralatě 40/60 mm
 pojistná hydroizolace
 tep.izol. (nad krok.)160+160 mm
 záklop ODB desky 15 mm
 Krokve KVH 100/160 a 80 cm
 sádkart.podhled 50 mm
 (desky 12,5 mm)</p> |
| <p>(B) - PRÍZEMÍ
 - plovoucí podlaha 10 mm
 cementový potěr 50 mm
 systémová deska podl.top.40 mm
 pěnový polystyren 150 mm
 hydroizolace
 podkl.ŽB. deska 100 mm
 štěrkový podsyp 100 mm</p> | <p>(D) - 1.PATRO
 - keramická dlažba 10 mm
 cementový potěr 50 mm
 systémová deska podl.top.40 mm
 kroč.izolace 100mm
 DTTO C</p> | <p>(G) - Terasa
 - Decking Massarranduba 24 mm
 podkladní hranole 40/70 mm á 500 mm
 skladba "pl.střechy" dtto E</p> |
| | <p>(E) - Rovná střecha - min sklon 2%
 - svařovaná folie 1,5 mm
 dle výběru investora (kotvená)
 -podkladní textilie 500
 -Tepelná izolace desková 200 mm
 -spádový potěr 150 - 0 mm
 -stropní kce
 omítka</p> | <p>(H) - STÁNÍ , CHODNÍK
 - bet.zámk. dl. 80 mm + obrubníky
 kamenná drť jemná 60 mm
 hutněný štěrk. podsyp 16/32 150 mm
 hutněné kamenivo 32/64 200 mm</p> |

LEGENDA :

-  NOSNÉ OBVODOVÉ STĚNY - ZDĚNÁ KCE tl.300 mm
PO OBVODĚ ZATEPLENO KZS 150 mm
-  NOSNÉ OBVODOVÉ STĚNY - BETONOVÉ ZTRACENÉ BEDNĚNÍ KCE tl.300 mm
KONSTRUKČNĚ BYZTUŽENO A ZALITO BETONEM B20- PO OBVODĚ HYDROIZPLACE
ZATEPLENO EXTRUDOVANÝM POL TL 120 MM
-  NENOSNÉ PŘÍČKY - ZDĚNÉ tl. 100 - 150 mm
KROČEJOVĚ IZOLOVÁNY OD NOSNÝCH KCÍ
-  BETON ZÁKLADOVÝCH PASŮ (PROSTÝ) B 15 (C 12/15)
PROPOJENÍ S PODKL.ŽB. DESKOU - OSATENY OC.TRNY cca PO 0,5 m
-  ŽELEZOBETONOVÁ MONOLITICKÁ PODKLADNÍ DESKA TL.10 cm , BETON B15
VYZTUŽENA OC. KARI SÍTĚMI KH 20 (6/15x15)
-  HUTNĚNÉ ZÁSYPY - ZHUTNITELNÉHO MATERIÁLU
HUTNĚNÉ NÁSYPY ZEMINY - TERÉNÍ ÚPRAVY KOLEM OBJEKTU
-  HUTNĚNÝ ŠTĚRKOVÝ PODSYP POD DESKU - FRAKCE 16/22 mm
ŠTĚRKOVÝ OBSYP - (KAČÍREK) DO ZAHRADNÍCH OBRUBNÍKŮ
-  VYTYČOVACÍ BODY - nosných obvodových stěn - VNĚJŠÍ HRANA

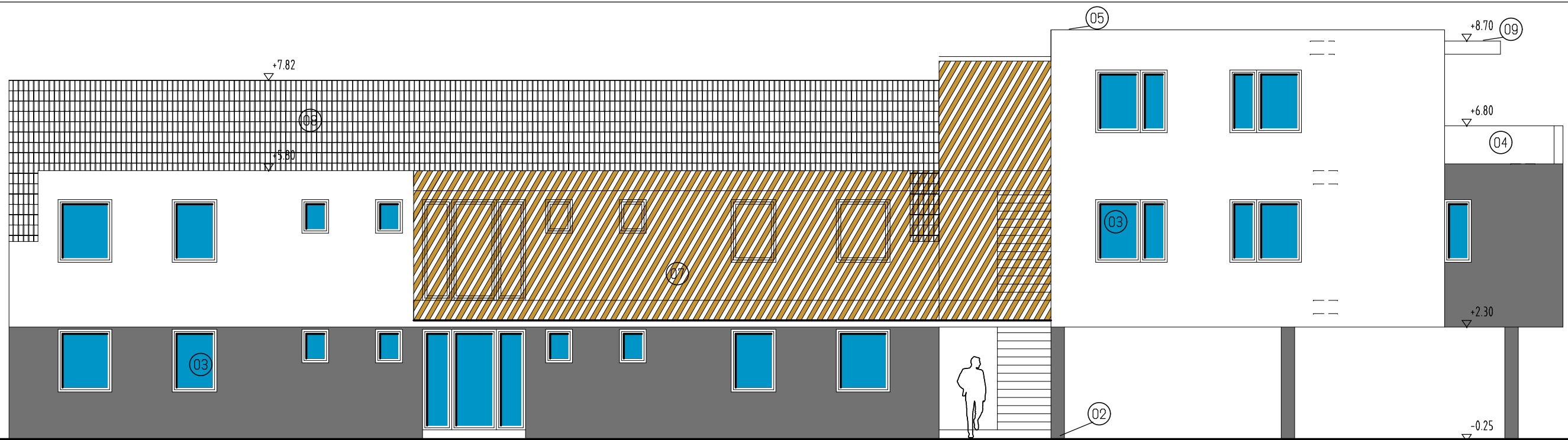
Beton C 12 / 15 , Sítě KARI KH 20 (6/15x15)
 strop - Sítě KARI KH 20 (8/10x10)

POZNÁMKA :

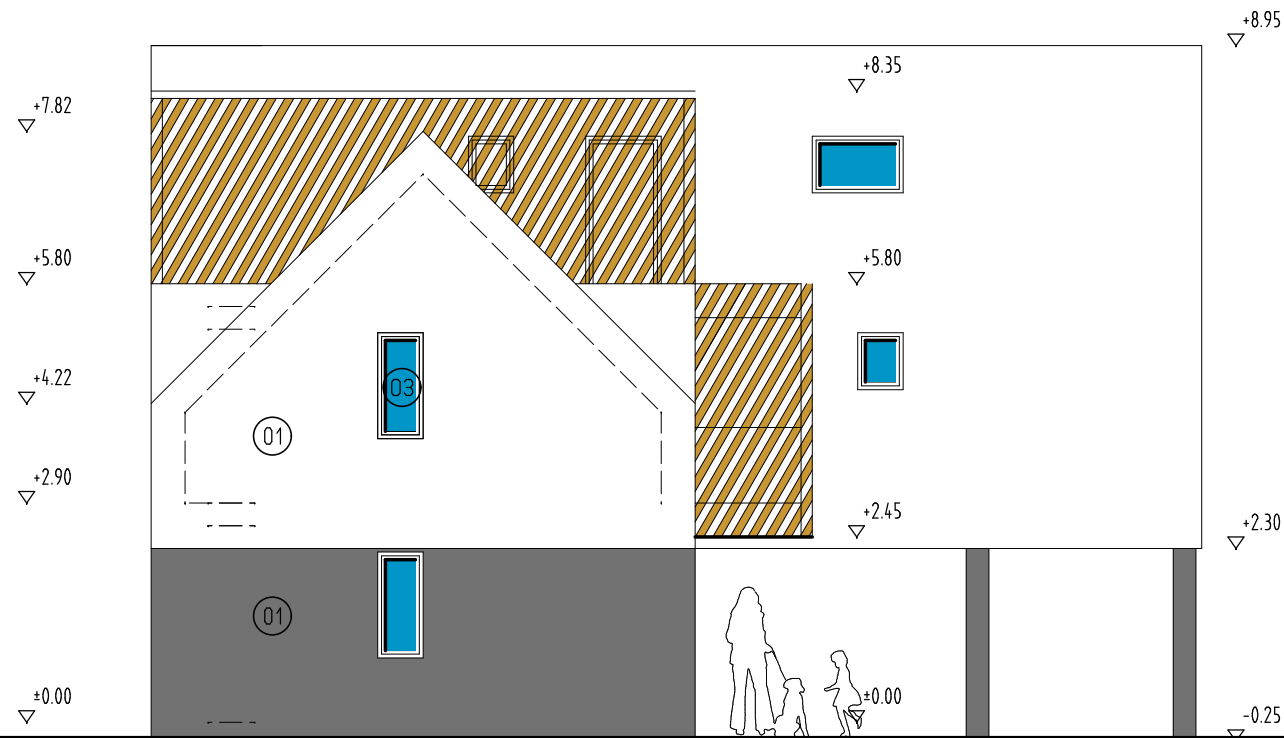
- Na stávajícím pozemku v místě stavby bude provedena skrývka zeminy v tl. 250 mm, která bude uložena na pozemku. Železobetonový strop nad suterénem bude součástí podkladní desky a bude vyztužen dle kčních zásad. Před betonáží bude uložen zemní vodič s napojením na svody. Veškeré zásypy budou provedeny ze zhutnitelného materiálu a budou hutněny po vrstvách !! KARI sítě budou uloženy s dostatečnými přesahy (i přes základové pasy). Vnější obvod základových pasů bude zateplen extrudovaným polystyrenem tl.50 mm, šíře min 500 mm. Základové patky budou konstrukčně vyztuženy a pro monolitické sloupy budou osazena kotevní železa. Vnitřní schodiště - samonosné BETONOVÉ PREFA schodiště -
 - Dveře budou osazeny do dřevěných obložkových zárubní se zapuštěnými panty
 - Stavební připravenost pro osazení zárubní je následující (rozměr stav. otvoru): šířka - š dveří + 2x50mm, výška = 2020mm
 - u stavebních otvorů v obvodových a nosných kcích budou osazeny syst. překlady
 - NOSNÉ KONSTRUKCE BUDOU PROVÁDĚNY DLE TECHNOLOGICKÉHO POSTUPU ZDĚNÝCH STAVEB
 - OSTĚNÍ A NADPRAŽÍ FASÁDNÍCH PRVKŮ BUDEV OBLOŽENO TEPELNOU IZOLACÍ (MIN.30MM PŘES RÁM)
 - HYDROIZOLACE BUDE VYTAŽENA MIN. 300MM NAD TERÉN A BUDE PROTI STŘEDNÍMU RIZIKU (tzn s AL folii)
 -

±0,000 = 198,5 m.n.m.Balt - P.V.

Projektant	Ing. David PIROUT		Ing. David PIROUT Projektová činnost Brandýská 85 , Jirny , Praha - východ tel.: 777791882 , email: d.pirout@volny.cz	
Odpovědný projektant	Ing. David PIROUT			
Investor	Akhundov Parviz, Azadliq av. /125, byt 91 AZ1000 Baku, Ázerbájdžánská republika		Formát	2A4
Název stavby	Novostavba bytového domu, Třídvorská - Kolín kat.úz. Kolín (668150) č. poz. 874/11 , 280 02, Kolín		Datum	7/2022
Název výkresu	ŘEZ OBJEKTEM - ŘEZ 1 - 2	Vyhotovení	Měřítko	1 : 100
			Stupeň	STAV.POV
			Měřítko	Číslo výkresu
				D.1.1.2.7.



Pohled západní



Pohled severní

LEGENDA POVRCHŮ:

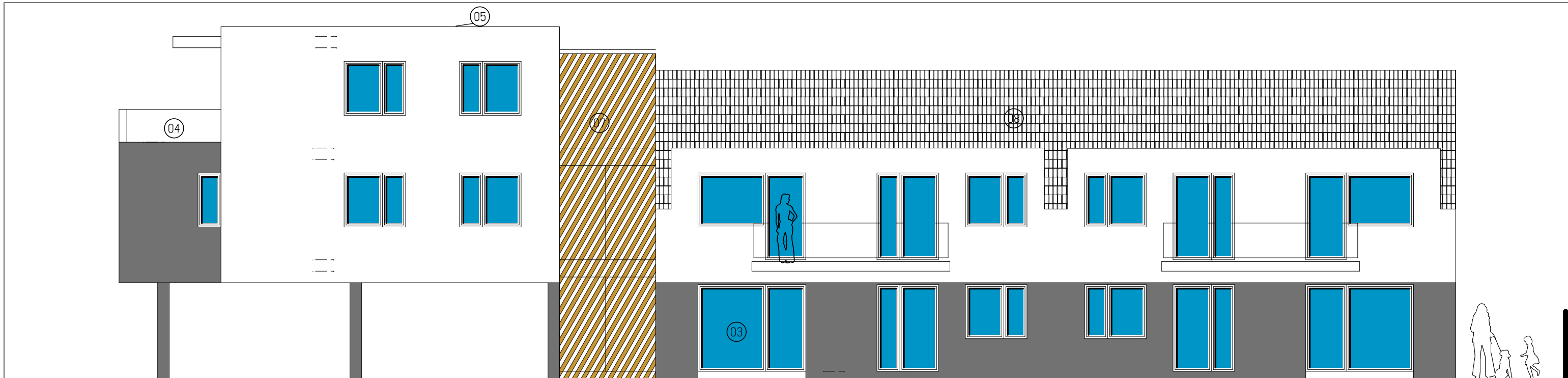
- 01 Kontaktní ZS fasáda - Polystyren 150 mm
Weber silikát 1,5 mm - barva dle výběru inv.
- 02 Sokl - soklová omítka s pojivem na bázi akrylátových pryskyřic - např. STOMIX - Alifadekor, (kamenný obklad)
- 03 Okna dřevěná - .Vekra - barva přírodní zasklením izolačními trojskly - (celkový součinitel prostupu tepla k=1.2W/m²*K)
- 04 Zábradlí terasy (balkonu) - plná deska - čiré bezp.sklo, kotveno do rámu, h.h. 1,0m od podlahy NP, dle výběru investora
- 05 Oplechování atiky
- 06 Klempířské prvky - FeZn - antracit - oplechování římsy, parapety
- 07 Dřevěné kce zakrytí pavlače - roft z modřinových latí
- 08 Střešní krytina - keramická (alt. PLECH.) - barva antracit
- 09 Rovná střecha - svařovaná PE folie 1,5 mm

POZNÁMKA :

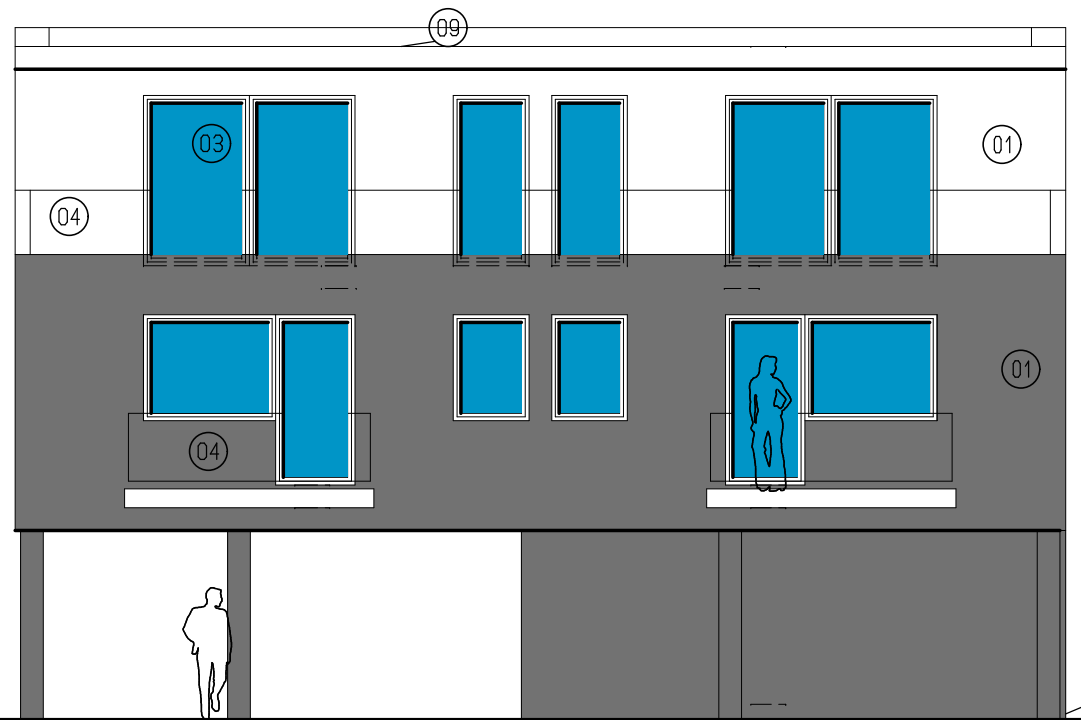
KONEČNÉ ŘEŠENÍ TERÉNNÍCH ÚPRAV BUDE UPŘESNĚNO V SOULADU S PŘEDSTAVAMI INV. PŘED DOKONČENÍM!!
KONEČNÁ SPECIFIKACE MATERIÁLU A BAREVNÉHO ŘEŠENÍ, BUDE UPŘESNĚNA INVESTOREM

±0,000 = 198,5 m.n.m.Balt - P.V.

Projektant	Ing. David PIROUT		Ing. David PIROUT Projektová činnost Brandýská 85, Jirny, Praha - východ tel.: 777791882, email: d.pirout@volny.cz	
Odpovědný projektant	Ing. David PIROUT			
Investor	Akhundov Parviz, Azadliq av. /125, byt 91 AZ1000 Baku, Ázerbájdžánská republika		Formát	2A4
Název stavby	Novostavba bytového domu, Třídvorská - Kolín kat.úz. Kolín (668150) č. poz. 874/11, 280 02, Kolín		Datum	7/2022
Název výkresu	POHLEDY	Vyhotovení	Stupeň	STAV.POV
			Měřítko	Číslo výkresu
			1 : 100	D.1.1.2.8.



Pohled východní



Pohled jižní

LEGENDA POVRCHŮ:

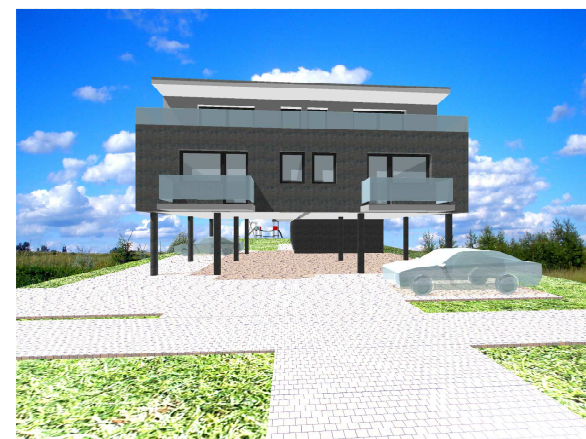
- 01 Dřevěná provětrávaná fasáda
Liatě ze sibiřského modřínu 40/60 na dřevěném roštu z latí na kontaktní difúzně hydroizolační folii na kontaktní zateplovací systém - vata
- 02 Sokl - soklová omítka s pojivem na bázi akrylátových pryskyřic - např. STOMIX - Alfadekor, (kamenný obklad)
- 03 Okna dřevěná - .Vekra - barva přírodní zasklením izolačními trojstyky - (celkový součinitel prostupu tepla k=1.2W/m²*K)
- 04 Zábradlí terasy - plná deska - čiré bezp.sklo, kotveno do rámu, h.h. 1,0m od podlahy NP, dle výběru investora
- 05 Komínové těleso - Nerezový tříplášťový 270 mm (sopouch 160 mm)
- 06 Klempířské prvky - FeZn - antracit - oplechování římsy, parapetů
- 07 Dřevěné kce terasy - Tvrdé dřeviny (Massaranduba)
- 08 Střešní krytina - keramická (alt. PLECH.) - barva antracit
- 09 Systémový plastový světlík k oknům v suterénu

POZNÁMKA :

KONEČNÉ ŘEŠENÍ TERÉNNÍCH ÚPRAV BUDE UPŘESNĚNO V SOULADU S PŘEDSTAVAMI INV. PŘED DOKONČENÍM!!
KONEČNÁ SPECIFIKACE MATERIÁLU A BAREVNÉHO ŘEŠENÍ, BUDE UPŘESNĚNA INVESTOREM

±0,000 = 198,5 m.n.m.Balt - P.V.

Projektant	Ing. David PIROUT		Ing. David PIROUT Projektová činnost Brandýská 85, Jirny, Praha - východ tel.: 777791882, email: d.pirout@volny.cz	
Odpovědný projektant	Ing. David PIROUT			
Investor	Akhundov Parviz, Azadliq av. /125, byt 91 AZ1000 Baku, Ázerbájdžánská republika		Formát	2A4
Název stavby	Novostavba bytového domu, Třídvorská - Kolín kat.úz. Kolín (668150) č. poz. 874/11, 280 02, Kolín		Datum	7/2022
Název výkresu	POHLEDY	Vyhotovení	Stupeň	STAV.POV
			Měřítko	Číslo výkresu
			1 : 100	D.1.1.2.9.



POZNÁMKA :

KONEČNÁ SPECIFIKACE MATERIÁLU A BAREVNÉHO ŘEŠENÍ, BUDE UPŘESNĚNA INVESTOREM

Projektant	Ing. David PIROUT		Ing. David PIROUT Projektová činnost Brandýská 85, Jirny, Praha - východ tel.: 777791882, email: d.pirout@volny.cz	
Odpovědný projektant	Ing. David PIROUT		Formát	2A4
Investor	Akhundov Parviz, Azadliq av. /125, byt 91 AZ1000 Baku, Ázerbájdžánská republika		Datum	7/2022
Název stavby	Novostavba bytového domu, Třídvorská - Kolín kat.ú.z. Kolín (668150) č. poz. 874/11, 280 02, Kolín		Stupeň	STAV.POV
Název výkresu	PERSPEKTIVY		Měřítko	Číslo výkresu D.1.1.2.10.
	Vyhotovení			