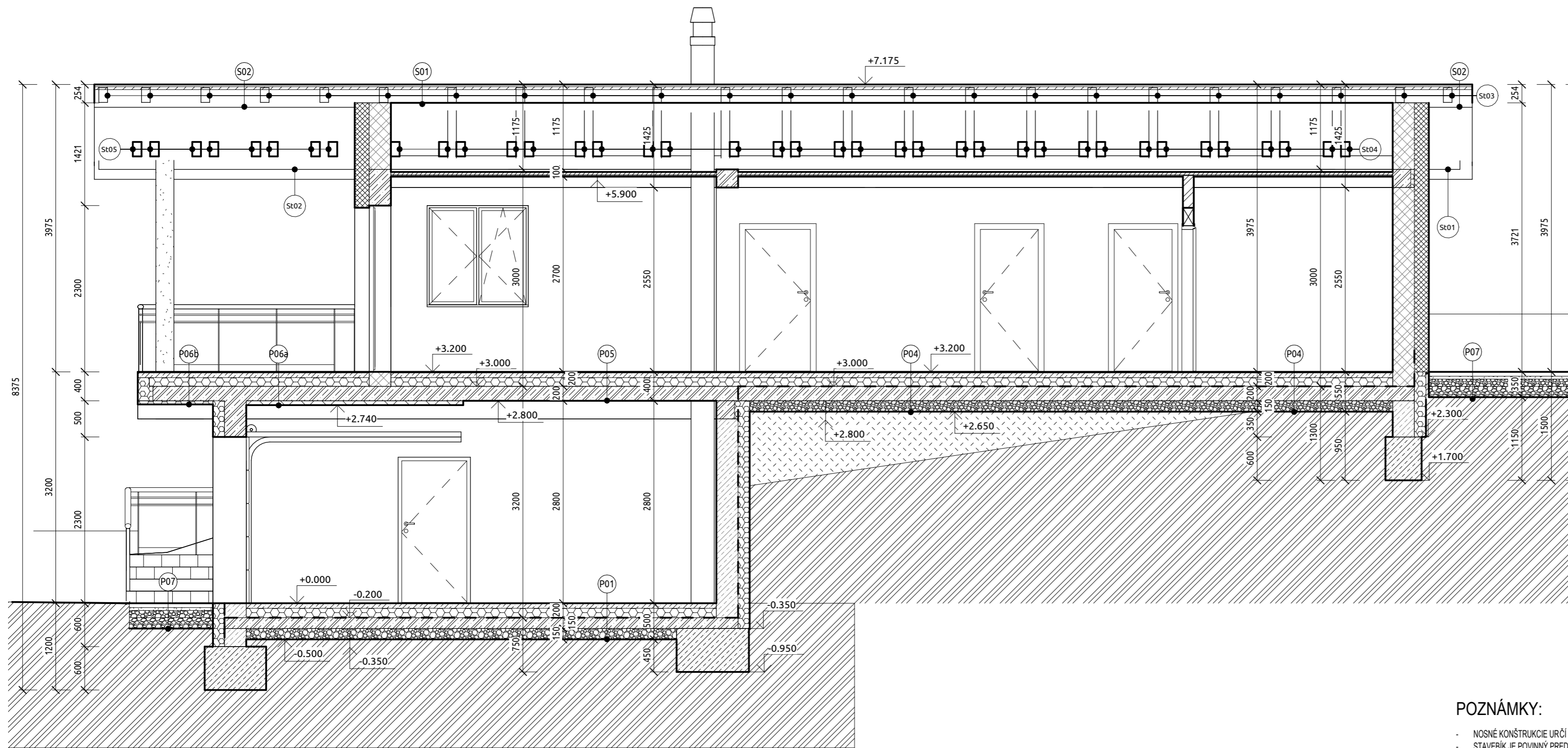


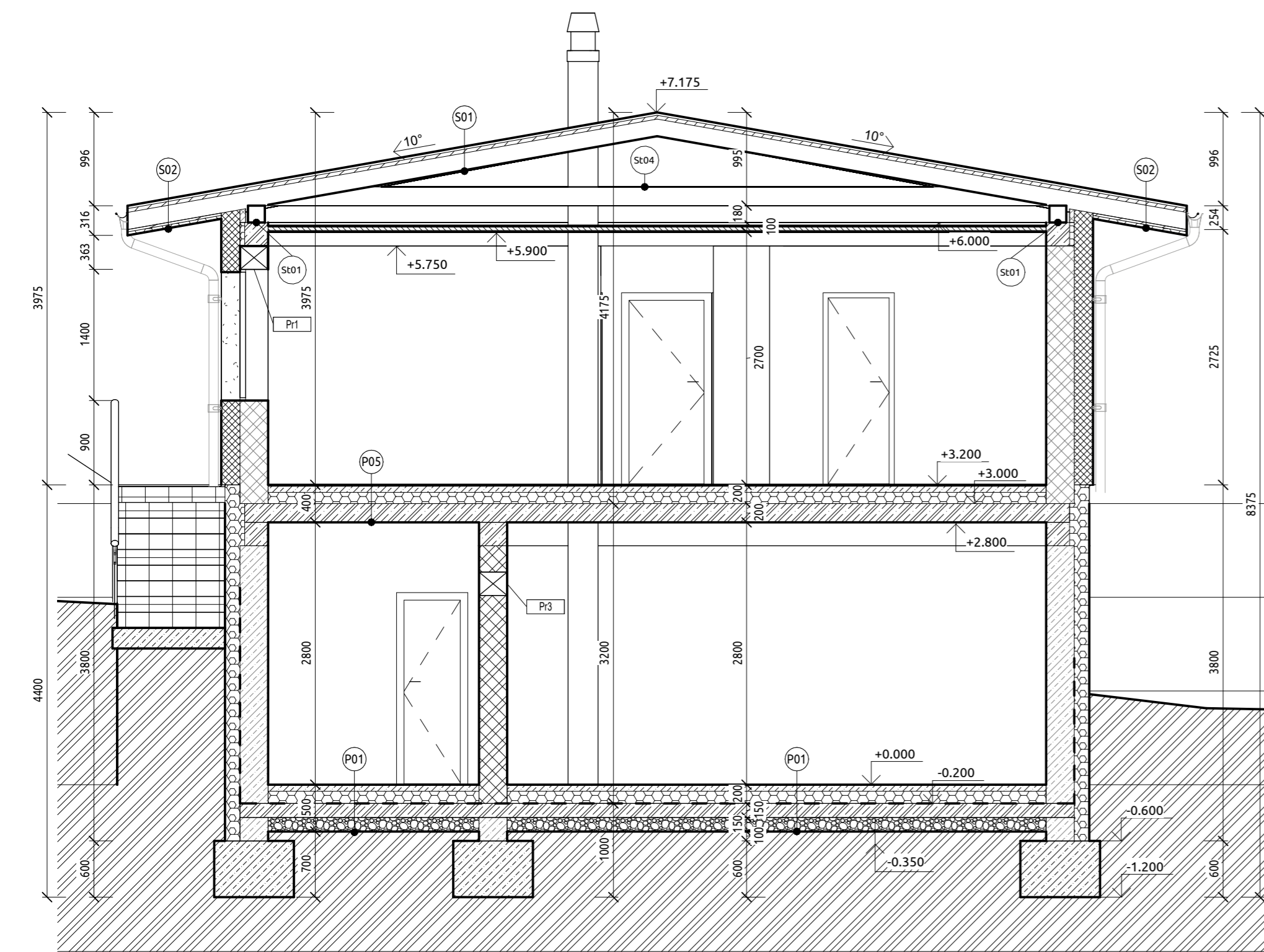
REZ A-A, M 1:50



POZNÁMKY:

- NOSNÉ KONŠTRUKCIE URČÍ PROJEKT STATIKY!!!
- STAVEBÍK JE POVINNÝ PRED ZÁHAIENÍM STAVEBNÝCH PRÁC ZABEZPEČIŤ VYTÝČENIE INŽINIERSKÝCH SIETÍ V PRIESTORE DOTKNUTOM VÝSTAVBOU.
- PRED ZAČATÍM JEDNOTLIVÝCH PRÁČ JE NUTNÉ ROZMERY A KÓTY PREVERIŤ NA STAVBE.
- ROZMER OTVORU PRE DVERNÉ ZÁRUBNE PRISPOSOBIŤ PODLA POŽADAVKEM DODÁVATEĽA DVERÍ !!! (uvažovať ná 50mm na stranu, s požiarou ochranou 80mm)
- PRED ZAČATÍM BETÓNOVANIA VŠETKÝCH MONOLITICKÝCH PRVKOV JE POTREBNÉ VYNECHAŤ OTVORY PRE PRECHODY POTRUBÍ ČEZ KONŠTRUKCIE
- ROVNOSŤ BETÓNU MUSÍ BYŤ ZABEZPEČENÁ 2mm/2m - STROJOVÝM HLADENÍM
- DILATÁCIA PODLAHY SA ZREALIZUJE PODLA POŽADAVKEM DODÁVATEĽA. DODÁVATEĽ SPRACUJE NÁREZOVÝ PLÁN A PREDLOŽÍ NA ODSÚHLASENIE.
- V RÁMCI OBJEKTU MUSÍ BYŤ ROVNOSŤ PODLAHY V TOLERANCII 10mm
- KERAMICKÉ OBLADKY MUSIA MAŤ ROHOVÉ A UKONČUJÚCE LIŠTY V HLINIKOVEJ, MEDZI DLAŽBOU A OBLADKOM JE SILIKÓN
- NA KERAMICKE SOKLE POUŽIŤ SOKLOVÉ DLAŽDICE
- PRI OBLADKOH ŠPÁRY V KÚTOCH VYPLNIŤ SILIKÓNOVÝM TMELOM
- V SOCIÁLNYCH PRIESTORCH POD DLAŽBU A OBLADK APLIKOVAŤ T VHDNÚ TEKUTÚ IZOLÁCIU. HYDROIZOLÁCIU ZHOTIVIŤ NA STENÁCH SUSEDIACICH S VAŇOU DO VÝŠKY 2100 MM A NA STENÁCH ZA UMÝVADLAMI A WC DO VÝŠKY 1200 MM.
- PRIERAZY VNÚTORNÝCH ROZVODOV ČEZ ZÁKLADOVÚ DOSKU DOGATOČNE ZAIZOLOVAŤ HYDROIZOLAČNOU MANŽETOU
- ZAKRESLENÉ ZARADENIA AKO NÁBYTOK, STOLY, KUCHYNSKÉ LINKY NIE SÚ ČASŤOU DODÁVKY STAVBY.
- REALIZÁCIA VŠETKÝCH POVRCHŮ ÚPRÁV (STĚNY, STROPY, PODLAHY) BUDE PŘEVEDENA PO REALIZÁCI DELIČIACICH STIEN
- VŠETKY STAVEBNÉ ÚPRÁVY - POZRI ČASŤ ZTL, UK EL
- VŠETKY POVRCHOVÉ ÚPRÁVY, FAREBNOSŤ, ZMENA POUŽITÉHO MATERIÁLU AKO AJ DETAILY DIELENSKEJ DOKUMENTÁCIE MUSIA BYŤ ODSÚHLASENÉ PROJEKTANTOM A STAVEBNÍKOM.
- VŠETKY VÝŠKOVÉ A DĽŽOVÉ ROZMERY KONTROLOVAŤ POČAS PŘIEBEHU PRÁČ NA STAVBE.
- PRIERAZY V POŽIARNE DELIČIACICH KONŠTRUKCÍCH BUDÚ VYHOTOVENÉ PODLA POŽADAVKEM DODÁVATEĽA PROTİPOŽIARNÝCH UPCHÁVKOV.
- VŠETKO MURIVO JE KRESLENÉ A KÓTOVANÉ BEZ OMIETOK
- PROJEKT JE SPRACOVANÝ NA ZÁKLADE DODANÝCH PODKLADOV OD INVESTORABUDÚCEHO UŽÍVATEĽA STAVBY.
- PODROBNOSŤI NEUJEDNENÉ V PD SA MUSIA VYKONÁVAŤ V ZMYSLE PLATNÝCH RESP. ZÁVAZNÝCH STN, SCHVÁLENÝCH TECHNOLOG. POSTUPOV DODÁVATEĽA TAK, ABY DIELO SPRÁVNE FUNKČNE PREDPOKLADY A PROJEKT ÚSEK VYDZIA
- ROZSAH PROJEKTU ZODPOVEDÁ POŽADAVKÁM STAVEBNÉHO ZÁKONA A PRISLÚCHAJÚCICH VYKONÁVACÍCH VYHLÁŠOK NA PROJEKT STAVBY.
- PROJEKTANT NENESIE ŽIADNÚ ZODPOVEDNOSŤ ZA ZMENY USKUTOČNENÉ BEZ JEHO PISOMNÉHO SÚHLASU!!!
- ZHOTOVIŤEL JE POVINNÝ O ZISTENÝCH CHYBÁCH V DOKUMENTÁCIÍ NEODKLADNE INFORMOVAŤ PROJEKTANTA!!!
- ZHOTOVIŤEL JE POVINNÝ SKUTOČNÉ ROZMERY A POČTY SKONTROLOVAŤ NA STAVBE
- PRVÝ A POSLEDNÝ STUPEŇ VŠETKÝCH SCHODISKOVÝCH RAMIEN OPTICKY ROZLIŠIŤ FAREBNÝM ODTIENOM STUPNÍČ
- REALIZÁČNA FIRMA SÚBODÁVKY DANÉJ PROFESIE SI POŽADOVANÝ OTVOR ZAMERIA A VYREŽE S ČO NAJVAČŠOU PRESNOSŤOU. OSADÍ SVOJE POTRUBIE A OTVOR UZAVRIE TEPELNOIZOLAČNÉ HYDROIZOLAČNÉ AJ V ZMYSLE POŽIARNEJ OCHRANY
- FAREBNÉ A MATERIÁLOVÉ RIEŠENIE VŠETKÝCH PRVKOV JE NUTNÉ ODSÚHLAŠIŤ ARCHITECTOM STAVBY!!!
- PRI POUŽITÍ TOHTO DOKUMENTU NA PRIPRAVU CENOVEJ PONUKY NA DODÁVKU DIELA ALEBO JEHO ČASŤI, JE PREDKLADATEĽ CENOVEJ PONUKY POVINNÝ SI SKONTROLOVAŤ ÚPLNOSŤ RIEŠENÍ V SÚLVLOSŤI S POŽADOVANOU FUNKČNOSŤOU A ROZSAHOM DIELA BEFNOVANÉHO V PD.
- POŽIARNA ODOLNOSŤ KONŠTRUKCII A VPLNÍ OTVOROV VÍD. ČASŤ POŽIARNA BEZPEČNOSŤ STAVBY.
- PRI REALIZÁCI VŠETKÝCH ČASŤI DIELA DBÁŤ NA CIEĽOVÚ VZDUCHOTESNOSŤ OBJEKTU A ELIMINÁCIU TEPE L. MOSTOV.
- V TABULIČKÁCH MESTNOSTÍ SÚ POVRCHY PODLAH, STIEN A STROPOV POPISANÉ SKRATKAMI - TIE SÚ POPISANÉ V NÁSLEDUJÚCEJ LEGENDE

REZ B-B, M 1:50



LEGENDA MATERIÁLOV:

- ŽELEZOBETÓN A KONŠTRUKCIE S PARAMETRAMI ŠPECIFIKOVANÝMI V PROJEKTOVEJ ČASŤI - STATIKA
- PROSTÝ BETÓN / CEMENTOVÝ POTER
- NENOSNÉ MUROVANÉ KONŠTRUKCIE Z PÓROBETÓNOVÝCH TVÁRNIC YTONG, MUROVANÉ NA MUROVACIU MALTU
- NOSNÉ MUROVANÉ KONŠTRUKCIE Z PÓROBETÓNOVÝCH TVÁRNIC YTONG, MUROVANÉ NA MUROVACIU MALTU
- MUROVANÉ KONŠTRUKCIE Z BETÓNOVÝCH DEBŇIAČICH TVÁRNIC
- TEPELNÁ IZOLÁCIA ISOVER GREYWALL
- TEPELNÁ IZOLÁCIA STYRODUR C2800
- HYDROIZOLÁCIA
- ŠTRKOVÝ NÁSPY, PODSPY - ZHUTNENÝ
- NASYPNÁ ZEMINA
- PŮVODNÁ ZEMINA

POZNÁMKY:

- PREDLOŽENÁ DOKUMENTÁCIA, JE PROJEKT PRE STAVEBNÉ POVOLENIE A NENAHŤADZA DOKUMENTÁCIU PRE REALIZÁCIU STAVBY.
- NA PŘÍPADNÉ VADY PROJEKTOVÉHO DIELA ALEBO JEHO ČASŤI SÚ DODÁVATEĽA STAVEBNÉHO DIELA POVINNÝ UPOZORNIŤ GENERÁLNEHO PROJEKTANTA A ZODPOVEDNÉHO PROJEKTANTA ZÁSOBNÉ PRED ZAČATÍM PRÁČ.
- ŠKODY, KTORÉ BY MOHLI VZNIKNIŤ STAVEBNÝM DODÁVATEĽOM Z DŮVODU, ŽE VADY PROJEKTOVÉHO DIELA ZISTIA AŽ PRI A PO ZREALIZÁCI, NIE SÚ VELOCU GENERÁLNEHO PROJEKTANTA A ZODPOVEDNÉHO PROJEKTANTA.
- PŘÍPADNÉ VADY PROJEKTOVÉHO DIELA OSTRÁNNI ZODPOVEDNÝ PROJEKTANT BEZ ZBYTOČNÉHO ODKLADU.
- KAŽDÝ DODÁVATEĽ ZODPOVEDÁ ZA SVOJE REALIZOVANÉ PROJEKTY A ZA FUNKČNOSŤ A SPRÁVNOSŤ NAVRHOVANÝCH TECHNOLOGICKÝCH ZARIADENÍ.
- TECHNICKÉ A KONŠTRUKČNÉ PŘEVEDENIE DETALU JE VYKLÚČNE NA ZHOTOVIŤELOVI A MUSÍ BYŤ V SÚLADE S ARCHITECTONICKÝM RIEŠENÍM.

Revízie:		
Číslo:	Dátum:	Popis revízie:

Generálny projektant: 	Hlavný inžinier projektu: Ing. Ľudovít Betko, a.č. 5396*13	
Autor architektonického návrhu: Ing. Miroslava Vojtášáková	Zodpovedný projektant: Ing. Peter Rážga	
Spracovateľ časti PD: 	Vypracovateľ: Ing. Miroslava Vojtášáková	Kontroloval: Ing. Peter Rážga
Miesto stavby: k.ú. Švošov, parc.č. 240/3, 1626/15, obec Švošov, okres Ružomberok	Investor: Mária Marčeková, Dolinky 29/13, 034 91 Švošov, okres Ružomberok	Sada číslo:
Názov stavby:	Formát: 6x44	
NOVOSTAVBA RODINNÉHO DOMU T. JANKY	Dátum: 05.2022	
Objekt: SO 01 - RODINNÝ DOM	Číslo zákazky: 22_278_BS	
Príloha:	Stupeň: PPSP	
	Profesia: ASR	
	Mierka: 1:50	Číslo prílohy:
		SK-04