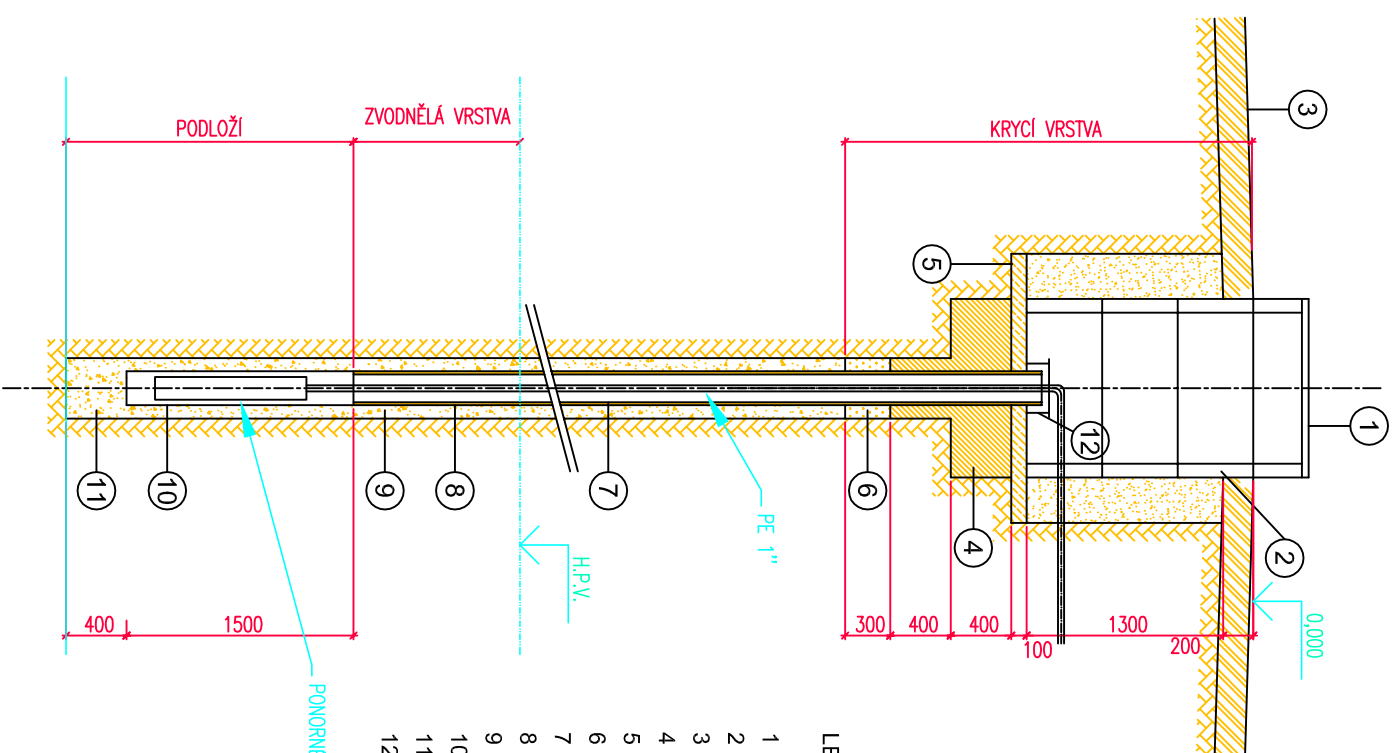


POZNÁMKA:

Informace z tohoto dokumentu mohou být použity jen v souvislosti s tímto projektem. Informace na tomto dokumentu nesmí být svévolně pozměněny, doplněny nebo odstraněny. V případě, že bude potřebné provést jakékoli změny v tomto dokumentu, jediným autorizovaným subjektem k tomu ukončeným je firma Schindler Seko architekti s.r.o. Žádné prvky, data ani jiné informace z této dokumentace nesmí být kopírovány, anebo použity pro jiné projekty bez výslovného předchozího souhlasu Schindler Seko architekti s.r.o. Před zahájením prací nutno ověřit veškeré rozměry na stavbě a případně nesrovnalosti konzultovat s projektantem. Dokumentace pro provedení stavby nezahrnuje dodavatelskou dílenskou a montážní dokumentaci. Stavební práce budou provedeny dle platných právních předpisů a technických norem.



LEGENDA :

- 1 Krycí deska-dřevo
- 2 Betonové skruže na cementovou maltu
- 3 Zeleň - zatravnění
- 4 Jilové těsnění
- 5 Betonová deska
- 6 Zásyp z písku
- 7 Silonové pleťivo s oky 1,5 mm x 1,5 mm
- 8 Zárubnice děrovaná
- 9 Obsyp
- 10 Kalník
- 11 Vrstva kameniva - písku
- 12 Kryt zhlaví zabírající přenášení hmotnosti šachty na zárubnici

INDEX DATUM Název změny

VÝŠKOVÝ SYSTÉM BALI PO VYROVNÁNÍ, ±0,00 = 185,50 m n.m.

PROJEKT:

INVESTOR:

DOCK IN THREE

CRESTYL

DOCK03 - OBJEKT J6

DOCK 03 s.r.o.

2. ETAPA NOVOSTAVBY ADMINISTRATIVNÍHO AREÁLU "DOCK JIH A"

Vochářova 2449/5, 180 00 Praha 8

GENERALNÍ PROJEKTANT:

Schindler Seko architekti, spol. s.r.o.

Wuchterlova 523/5, Praha 6, 160 00, Česká republika

STUPEŇ:

DOKUMENTACE PRO VÝBĚR ZHOTOVITELĚ V PODROBNOSTI DOKUMENTACE PRO STAVEBNÍ POVOLENÍ

RAZÍTKO / PODPIS

ČÍSLO PARÉ

STAVEBNÍ OBJEKT:

SO 209.1 - Studna pro závlahu

ČÁST:

D.2 - ZTI4 Zdravotnětechnické instalace

ZPRACOVATEL ČÁSTI:

ZI - Projekt

Ke Zdění 7, Praha 16, 153 00, Česká Republika

ZODPOVĚDNÝ PROJEKTANT:

Ing. M. Hnilica

ZPRACOVAL:

Ing. M. Hnilica, D. Vancůřík

NÁZEV VÝKRESU:

SCHÉMA VRTU

MĚŘÍTKO:

DATUM VYDÁNÍ:

REVIZE:

1 : 50

01.06.2017

ČÍSLO VÝKRESU:
ZTI4-SO209.1-201