

AKCE: Rodinný dům Domažlice, k.ú. Domažlice, parc.č. 2382/36

Stavebník:  
Michal a Gabriela Mlnářkovi, Sadová 376, 34543 Koloveč

Kreslil: Ing. Jana Kolářková, Ing.arch. Tomáš Kolářík  
Autorizoval: Ing. Jana Kolářková, 0011882

Část: D.1.1 Architektonicko-stavební část

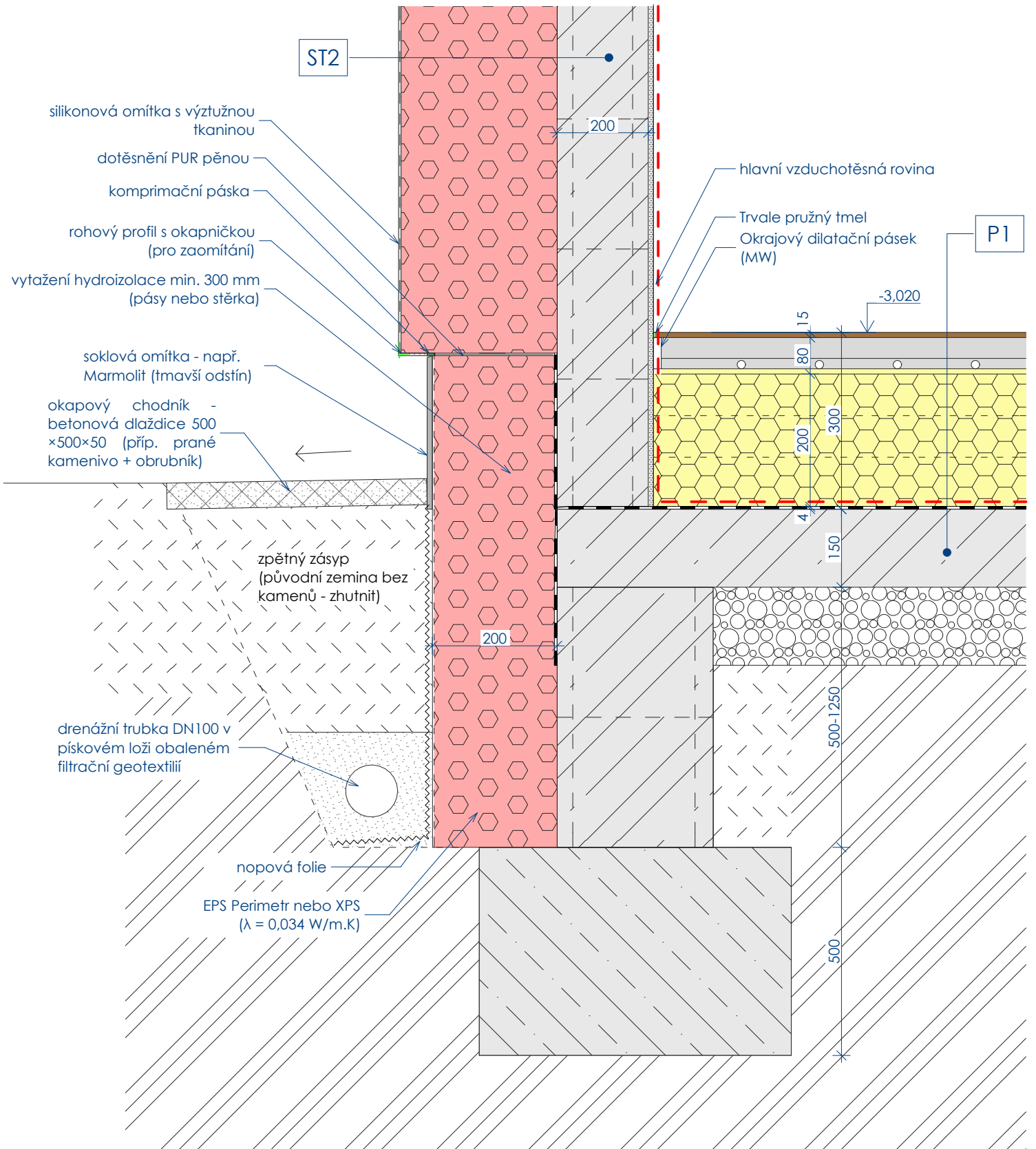


Datum:	08/2021
Měřítko:	1:10 / 1:5
Formát:	A4
Účel PD:	DSP

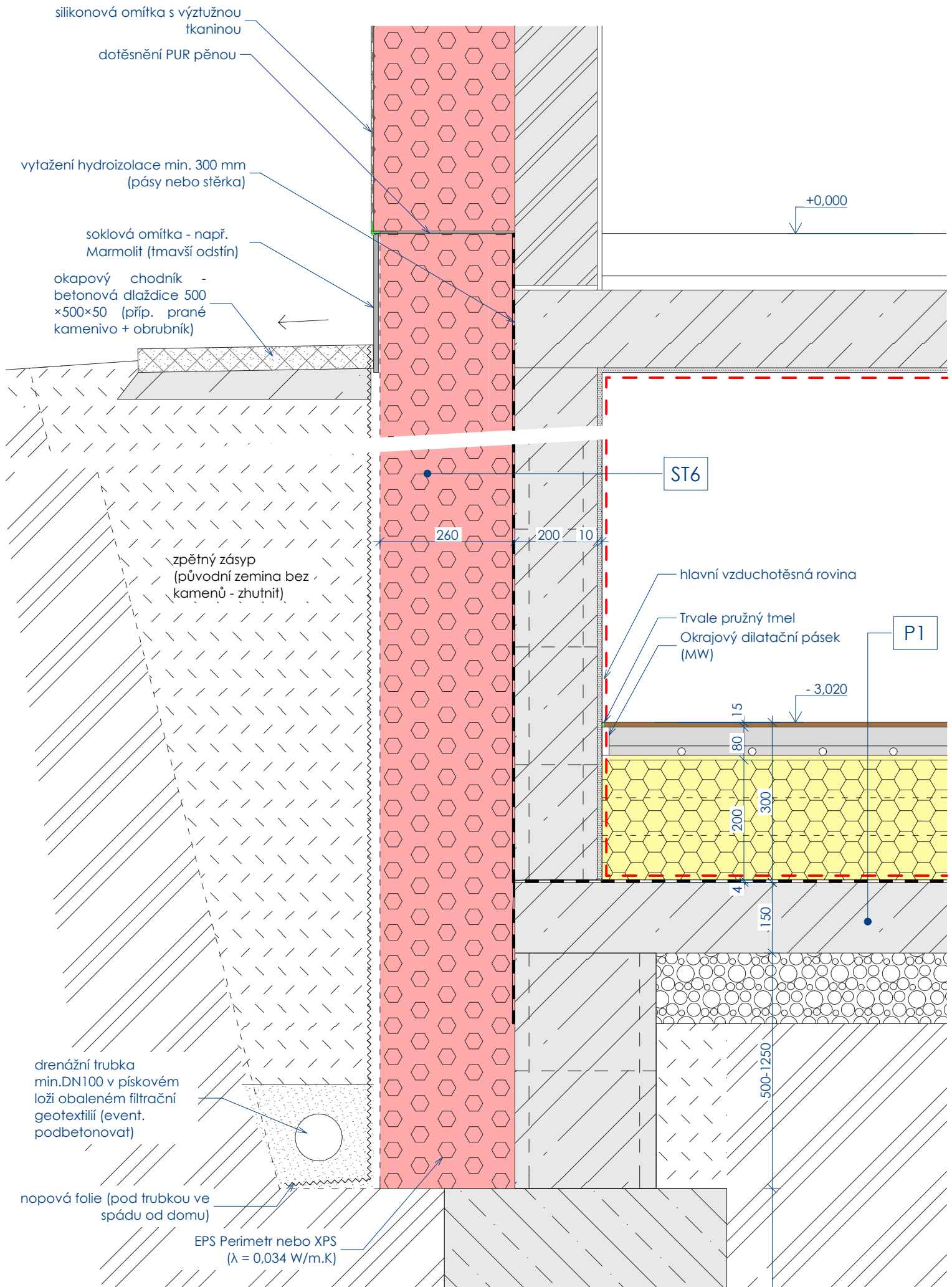
Výkres č.	Paré:
-----------	-------

DETAILY OBÁLKY BUDOVY

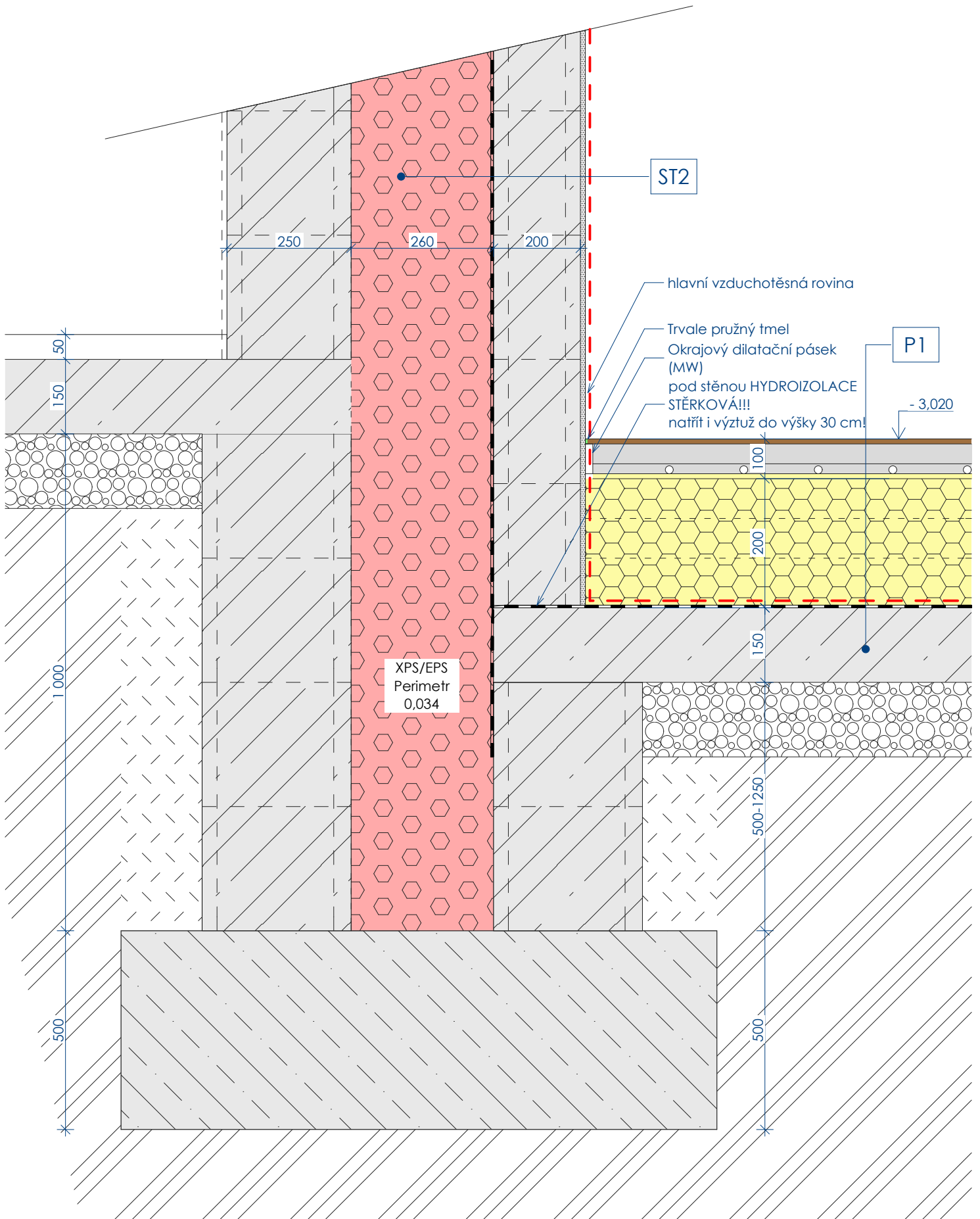
# D01b - NAPOJENÍ OBVODOVÉ STĚNY U ZÁKLADU – RD m 1:10



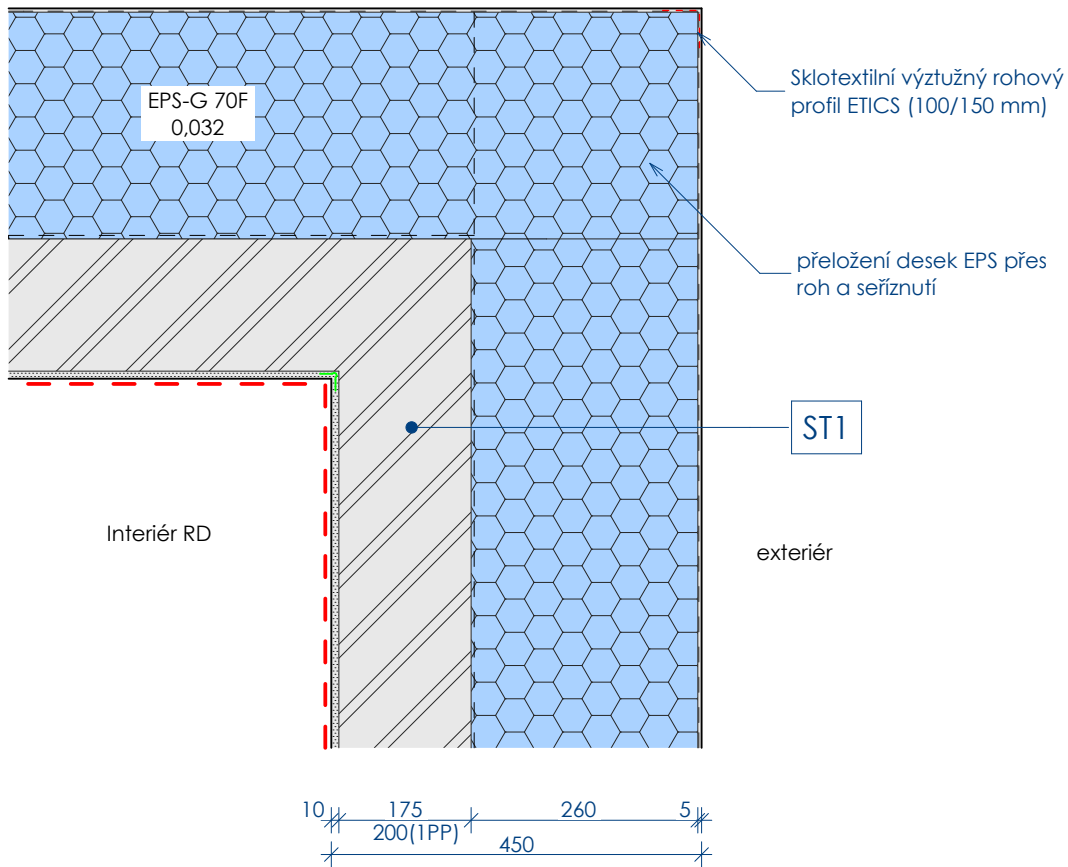
# D01b - NAPOJENÍ OBVODOVÉ STĚNY U ZÁKLADU – RD - PODZEMNÍ STĚNA m 1:10



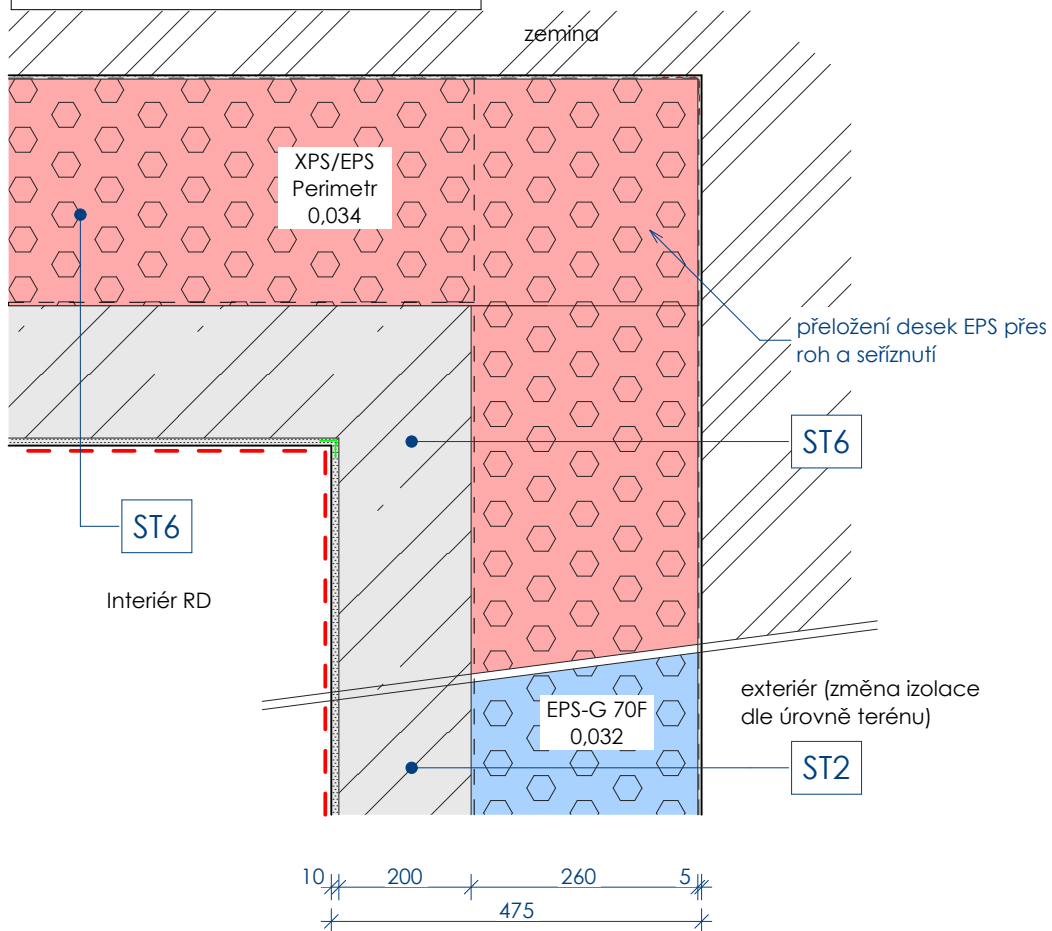
D01c - NAPOJENÍ OBVODOVÉ STĚNY U ZÁKLADU – RD / SKLAD m 1:10



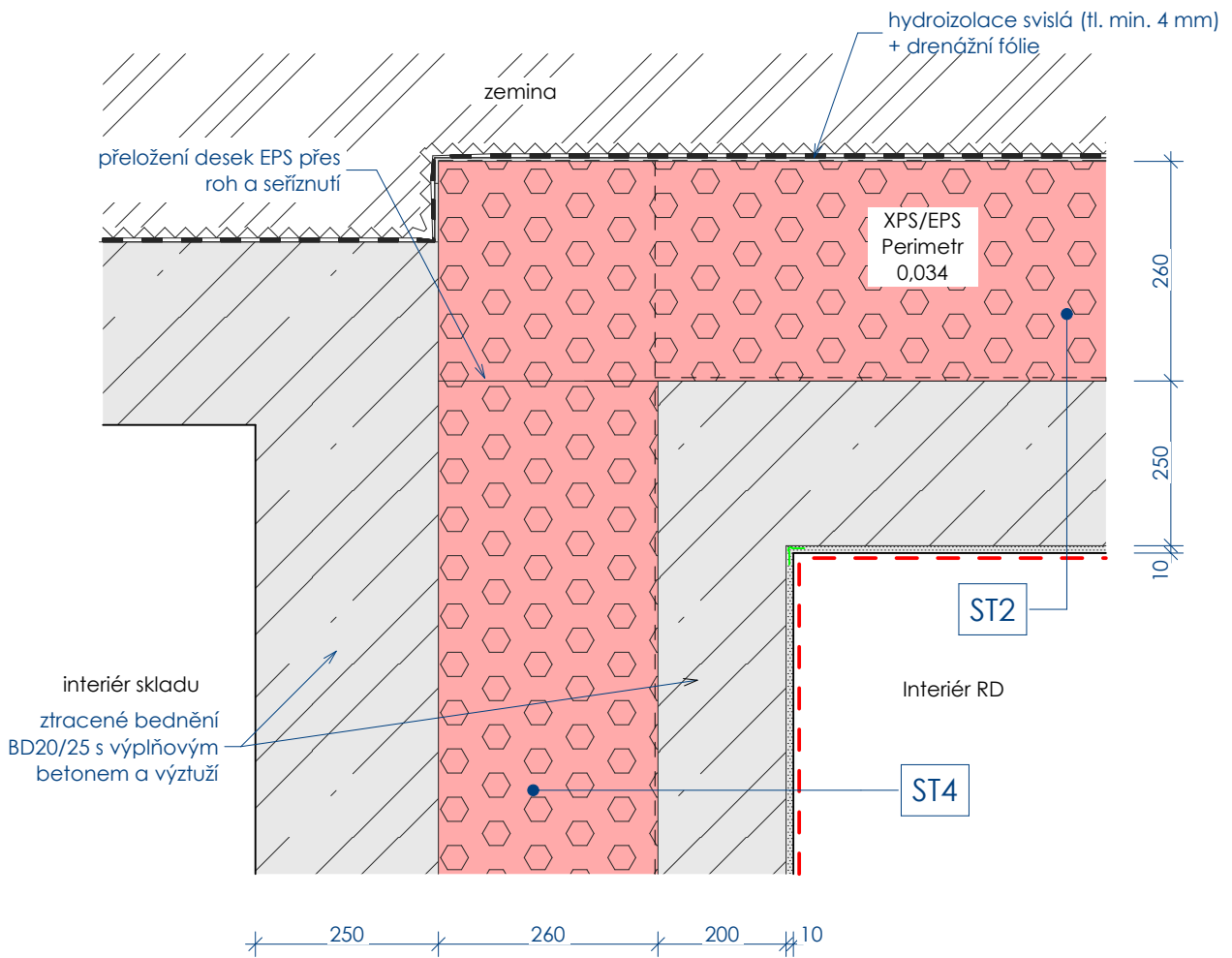
Detail 02a - NÁROŽÍ - 1NP/1PP  
NAD TERÉNEM m 1:10



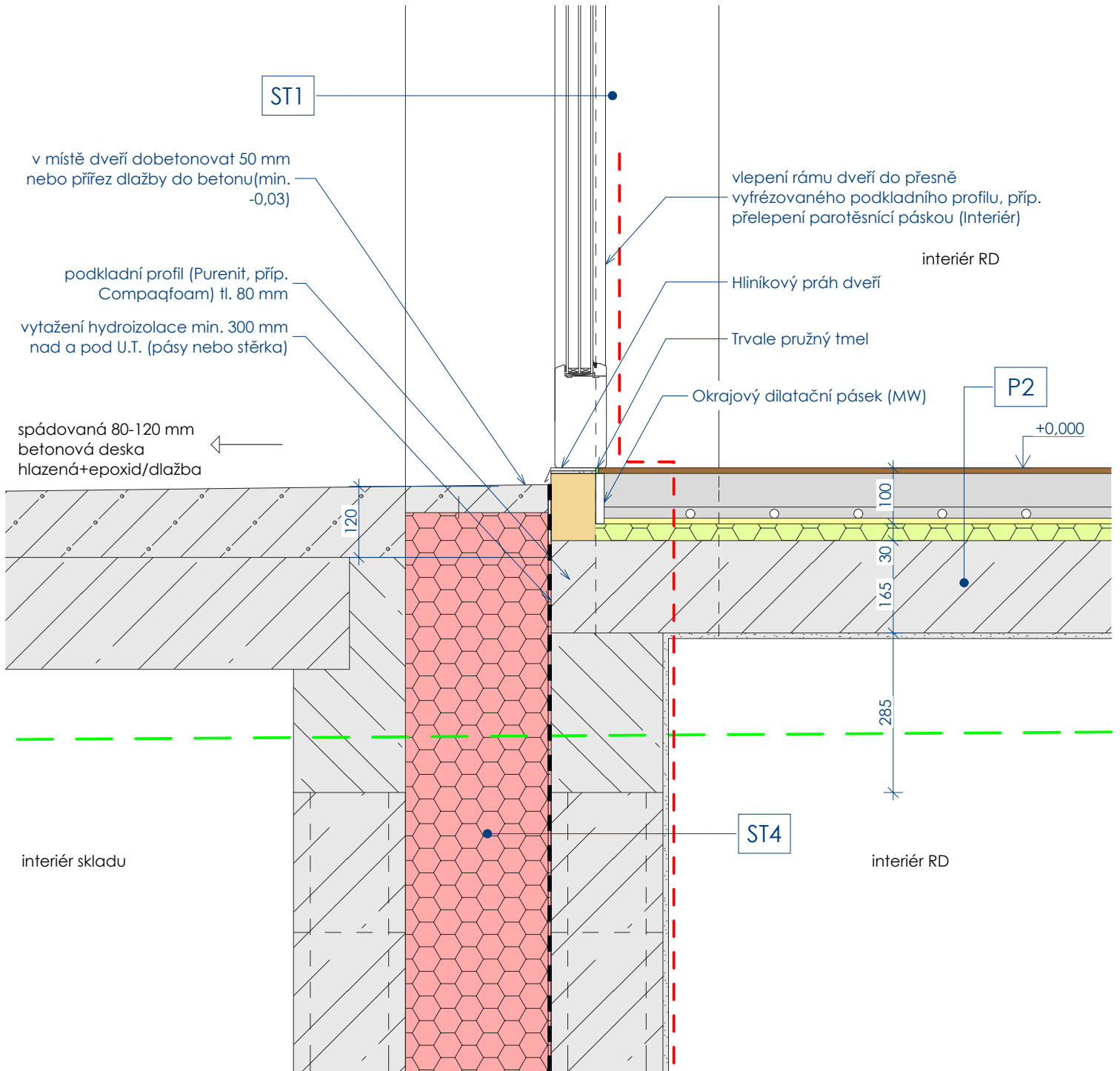
Detail 02b - NÁROŽÍ - 1PP -  
PODZEMNÍ STĚNA m 1:10



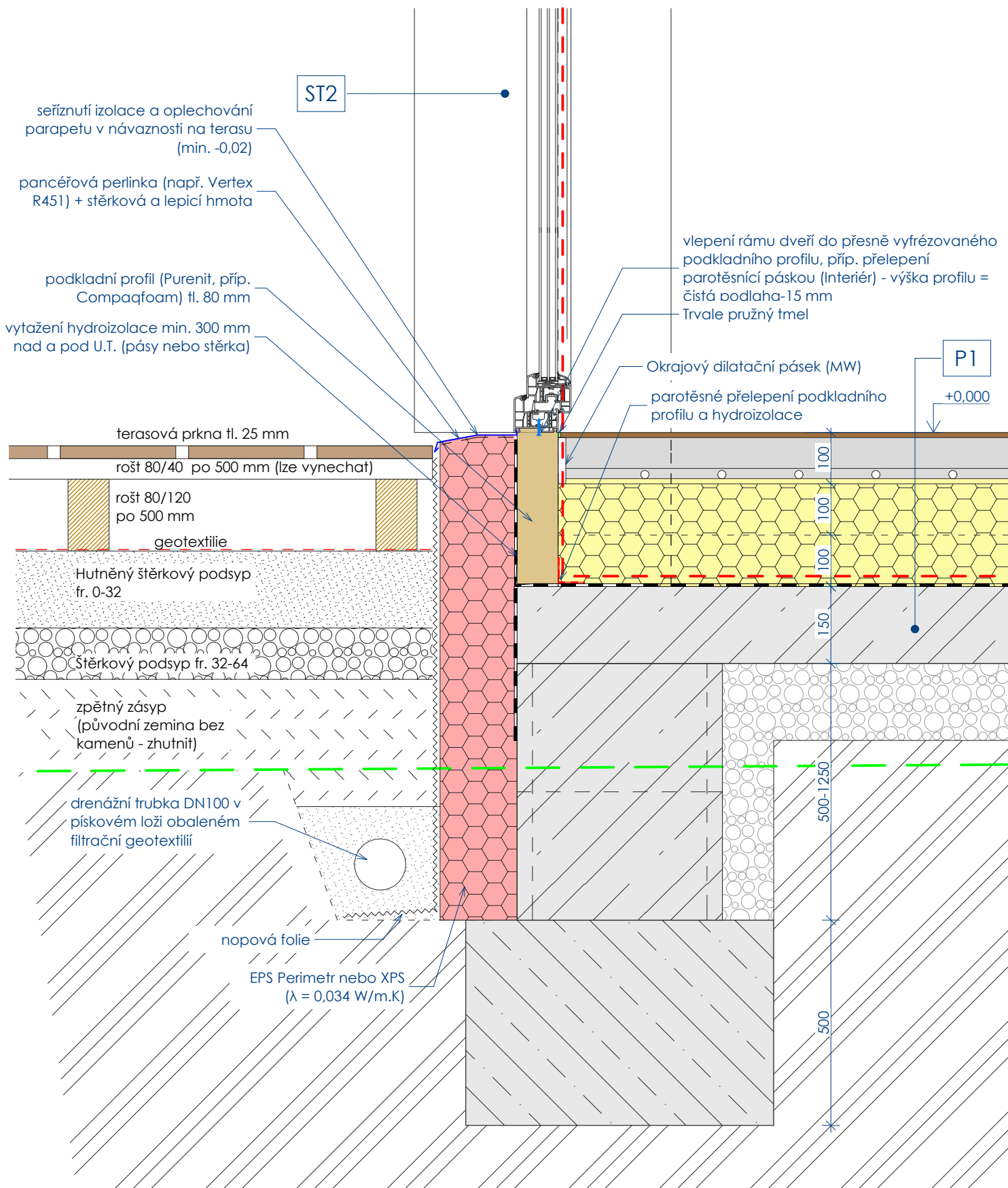
Detail 02c - NÁROŽÍ - NAPOJENÍ  
STĚNY ST2 a ST4 m 1:10



# D03a - PRÁH VSTUPNÍCH DVEŘÍ - HLAVNÍ (DV1) m 1:10

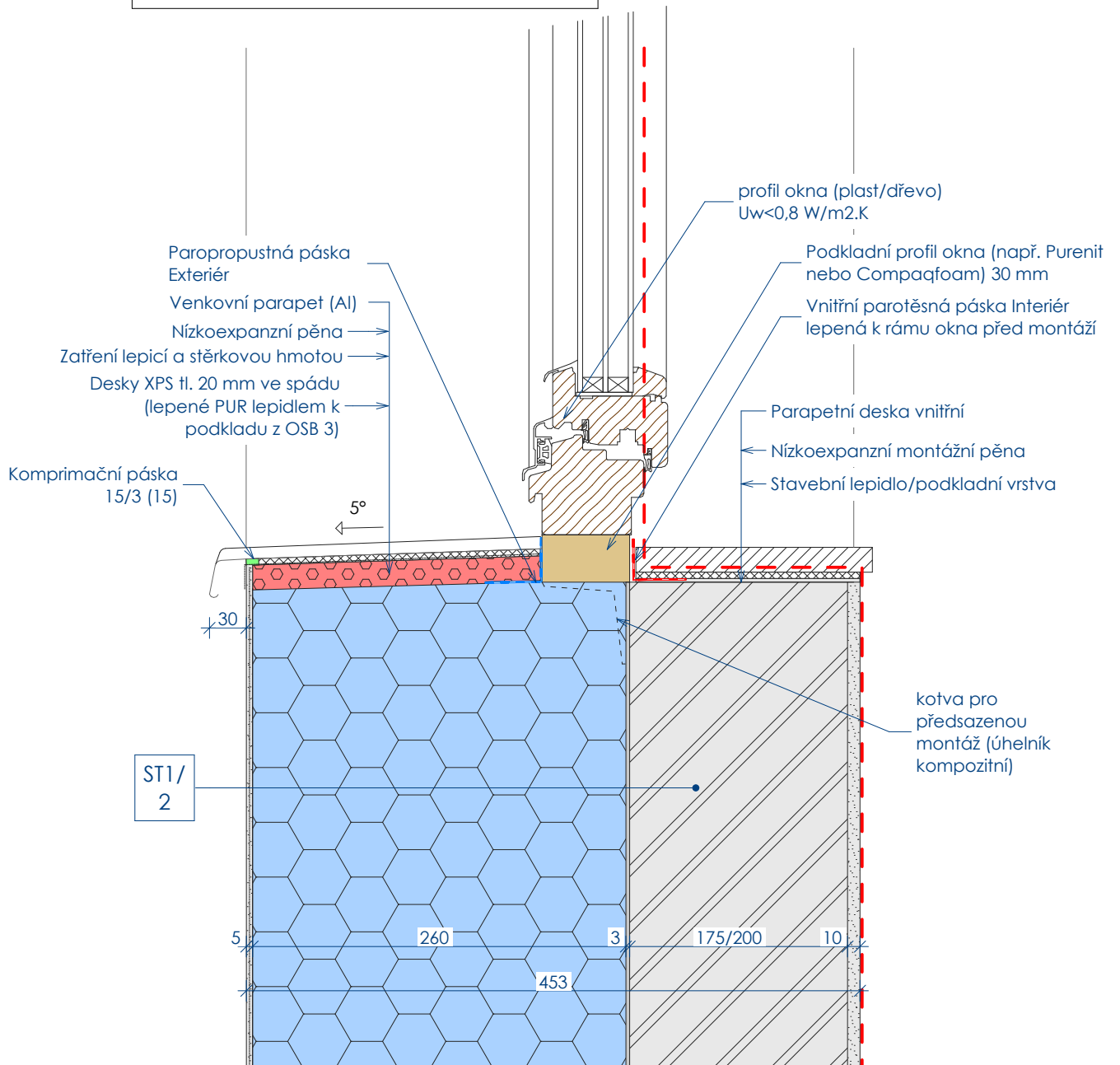


D03b - PRÁH FRANCOUZSKÉHO OKNA m 1:10

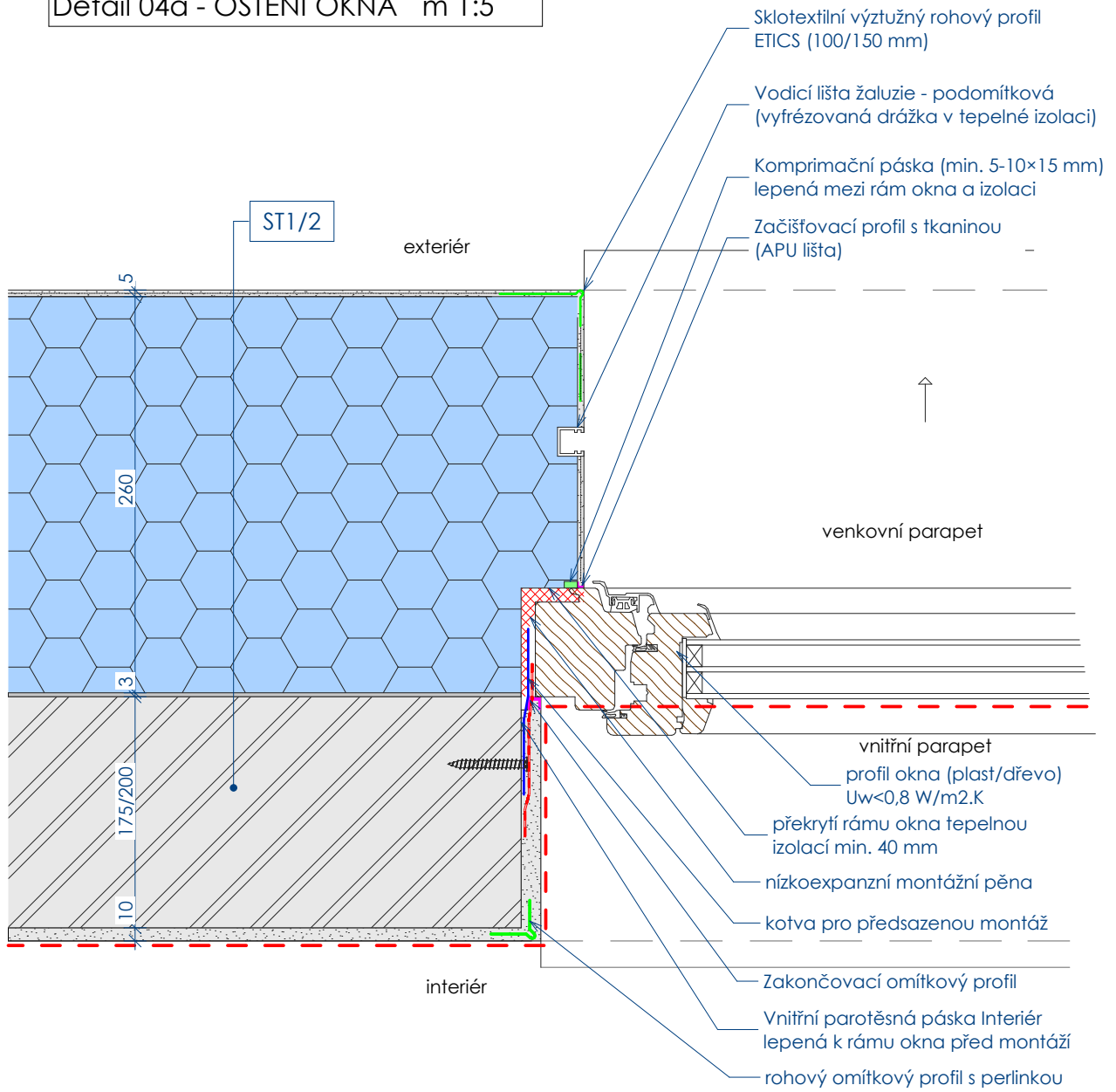




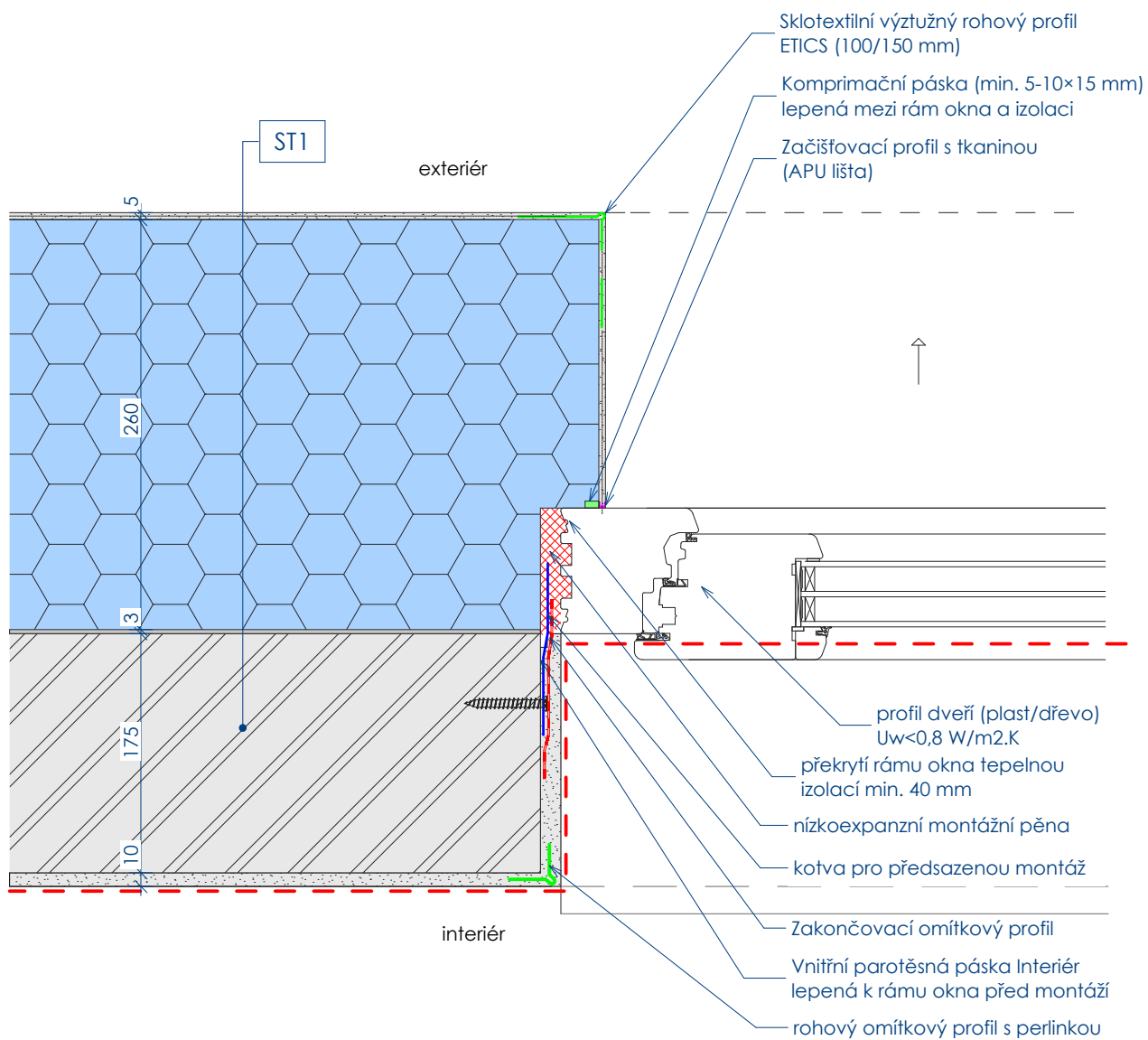
Detail 03c - PARAPET OKNA m 1:5



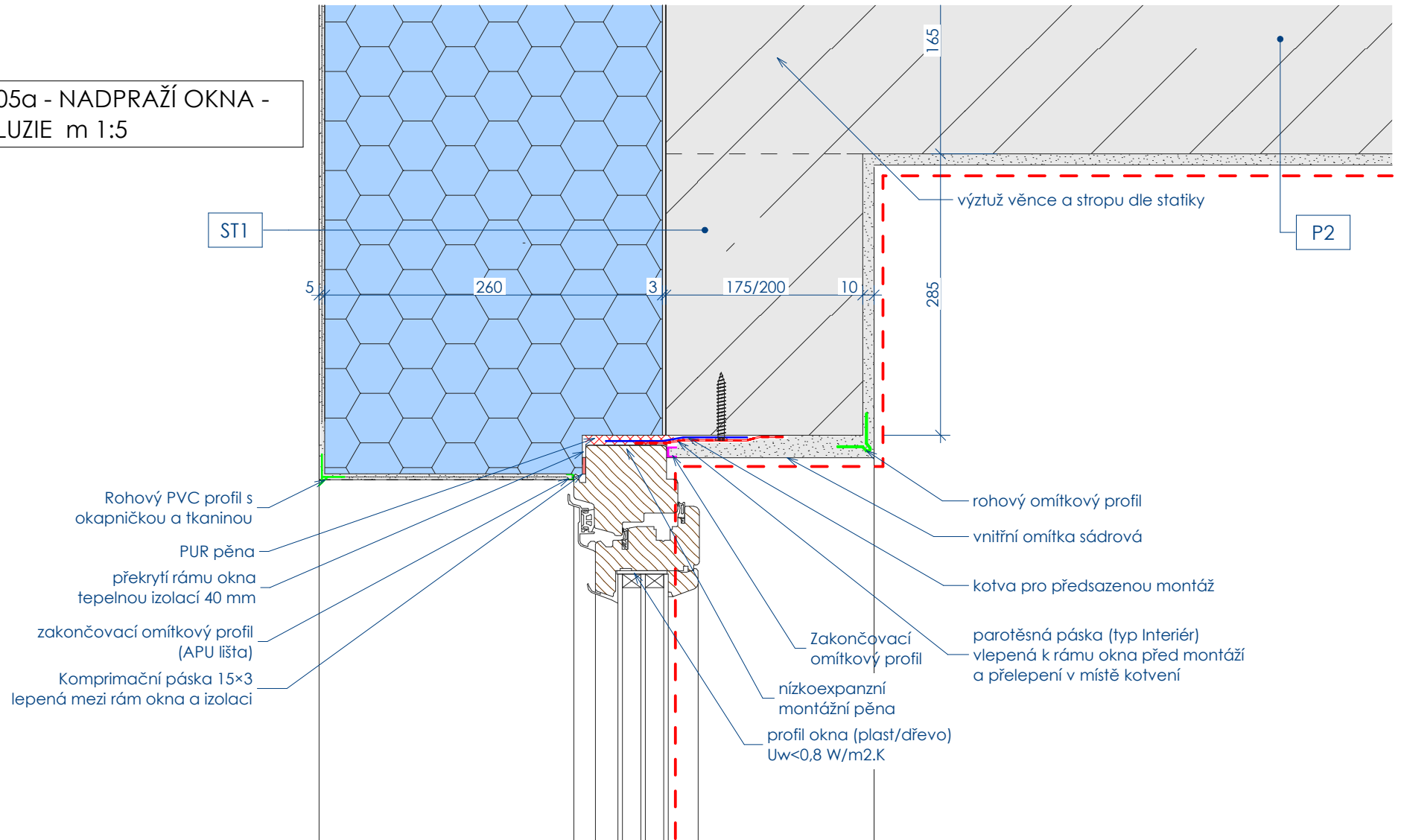
Detail 04a - OSTĚNÍ OKNA m 1:5



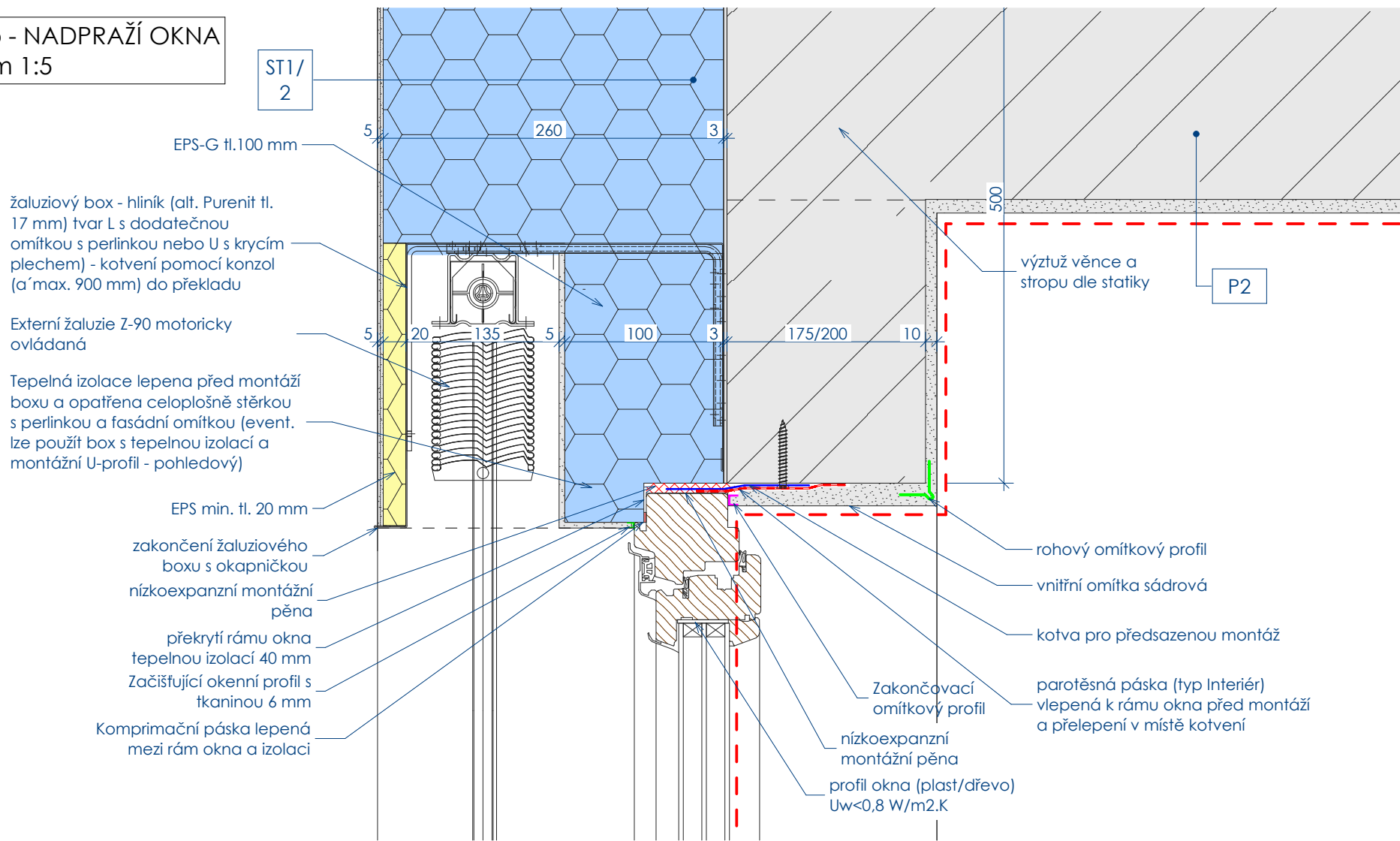
Detail 04b - OSTĚNÍ VSTUPNÍCH DVEŘÍ (DV1) m 1:5



Detail 05a - NADPRAŽÍ OKNA -  
BEZ ŽALUZIE m 1:5



Detail 05b - NADPRAŽÍ OKNA  
S ŽALUZÍÍ m 1:5



ST1/  
2

EPS-G tl. 100 mm

žaluziový box - hliník (alt. Purenit tl. 17 mm) tvar L s dodatečnou omítkou s perlínkou nebo U s krycím plechem) - kotvení pomocí konzol (a' max. 900 mm) do překladu

Externí žaluzie Z-90 motoricky ovládaná

Tepelná izolace lepena před montáží boxu a opatřena celoplošně stěrkou s perlínkou a fasádní omítkou (event. lze použít box s tepelnou izolací a montážní U-profil - pohledový)

EPS min. tl. 20 mm

zakončení žaluziového boxu s okapničkou  
nízkoexpanzní montážní pěna

překrytí rámu okna  
tepelnou izolací 40 mm  
Začistující okenní profil s tkaninou 6 mm

Komprimační páska lepená mezi rám okna a izolaci

výztuž věnce a stropu dle statiky

P2

rohový omítkový profil

vnitřní omítka sádrová

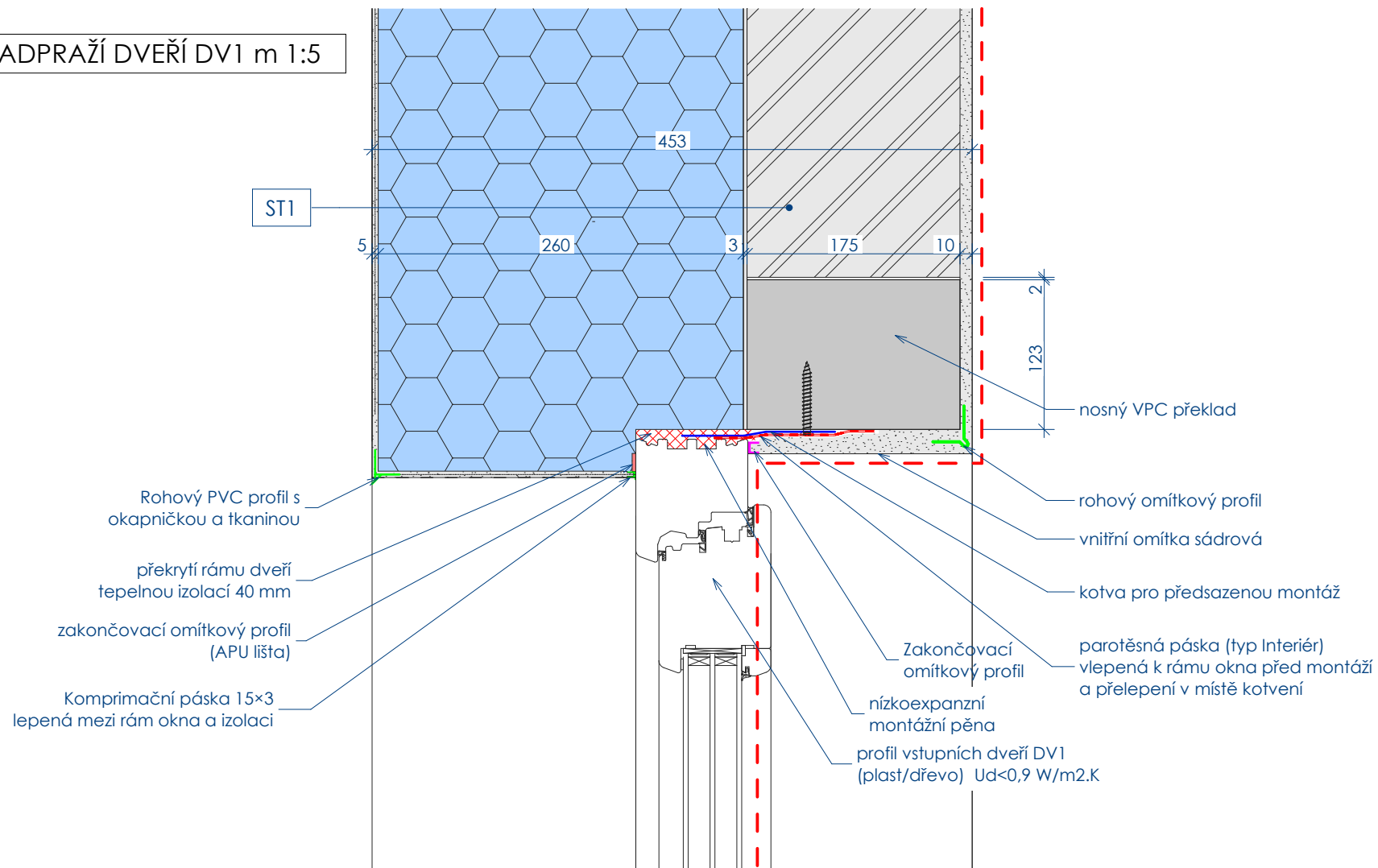
kotva pro předsazenou montáž

parotěsná páska (typ Interiér) vlepená k rámu okna před montáží a přelepení v místě kotvení

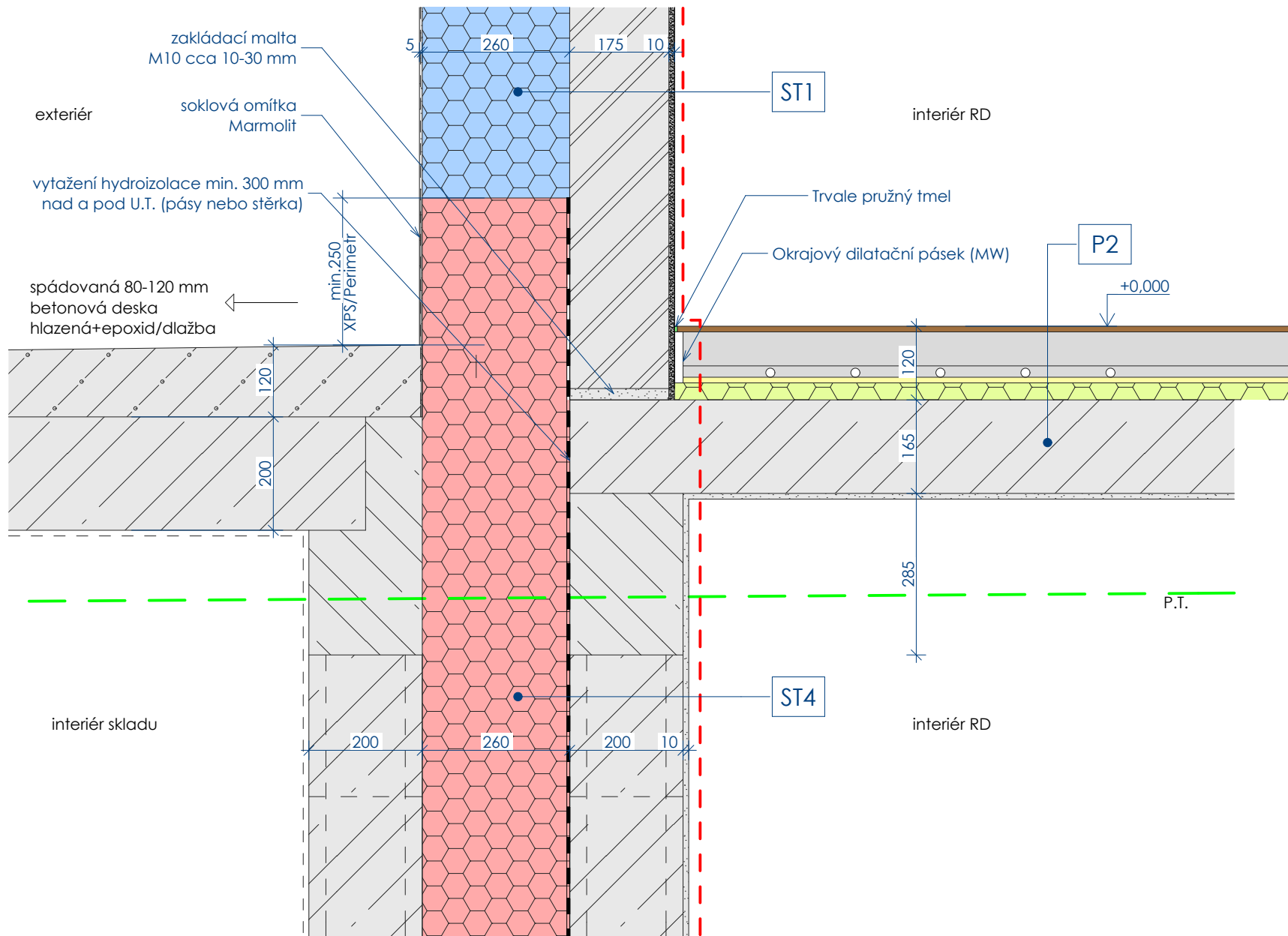
Zakončovací omítkový profil

nízkoexpanzní montážní pěna  
profil okna (plast/dřevo)  
 $U_w < 0,8 \text{ W/m}^2\text{K}$

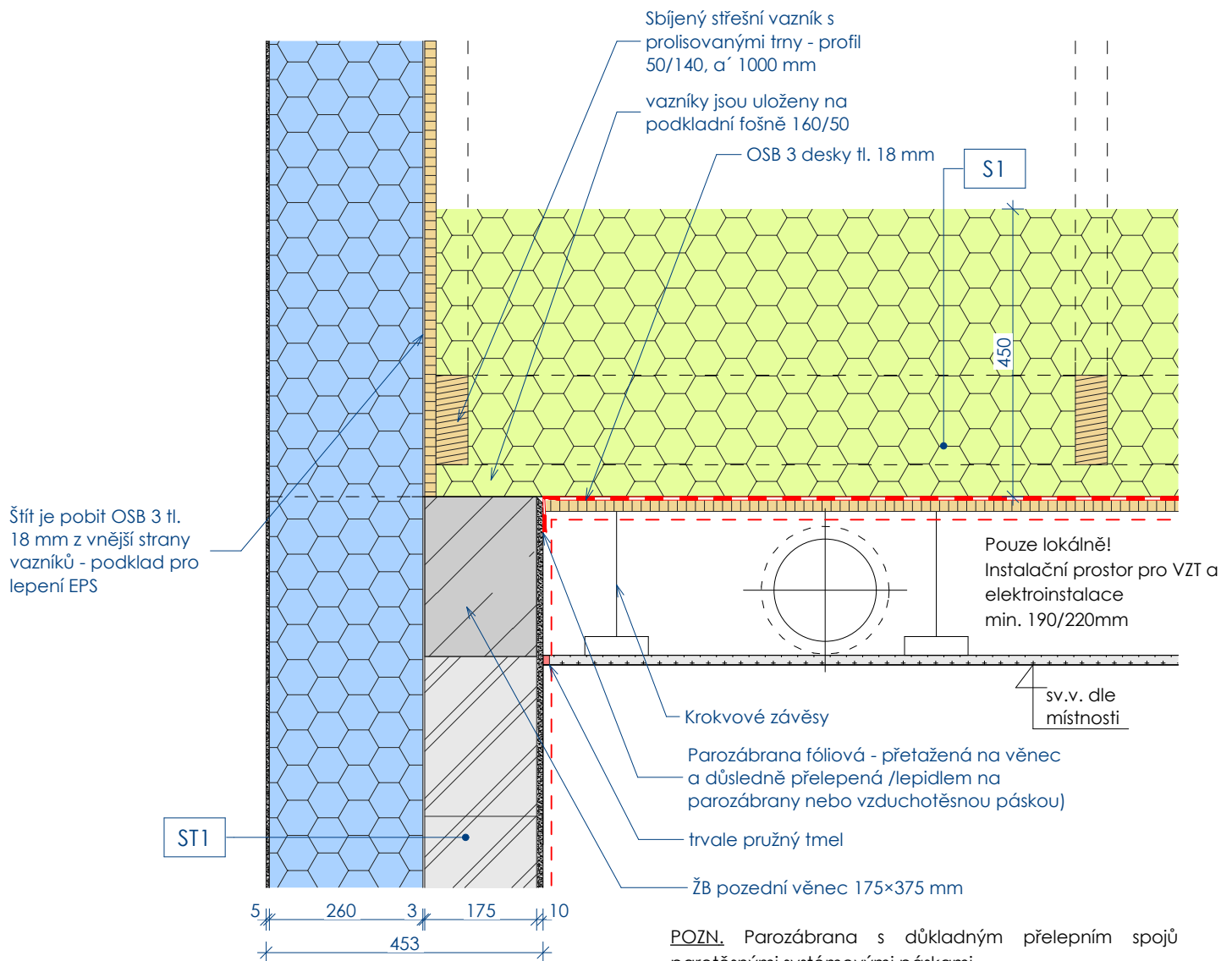
Detail 05c - NADPRAŽÍ DVEŘÍ DV1 m 1:5



# D06 - NAPOJENÍ OBVODOVÉ STĚNY A STROPU RD NA STROP SKLADU m 1:10



# D07 - NAPOJENÍ ŠTÍTOVÉ STĚNY NA STROP m 1:10

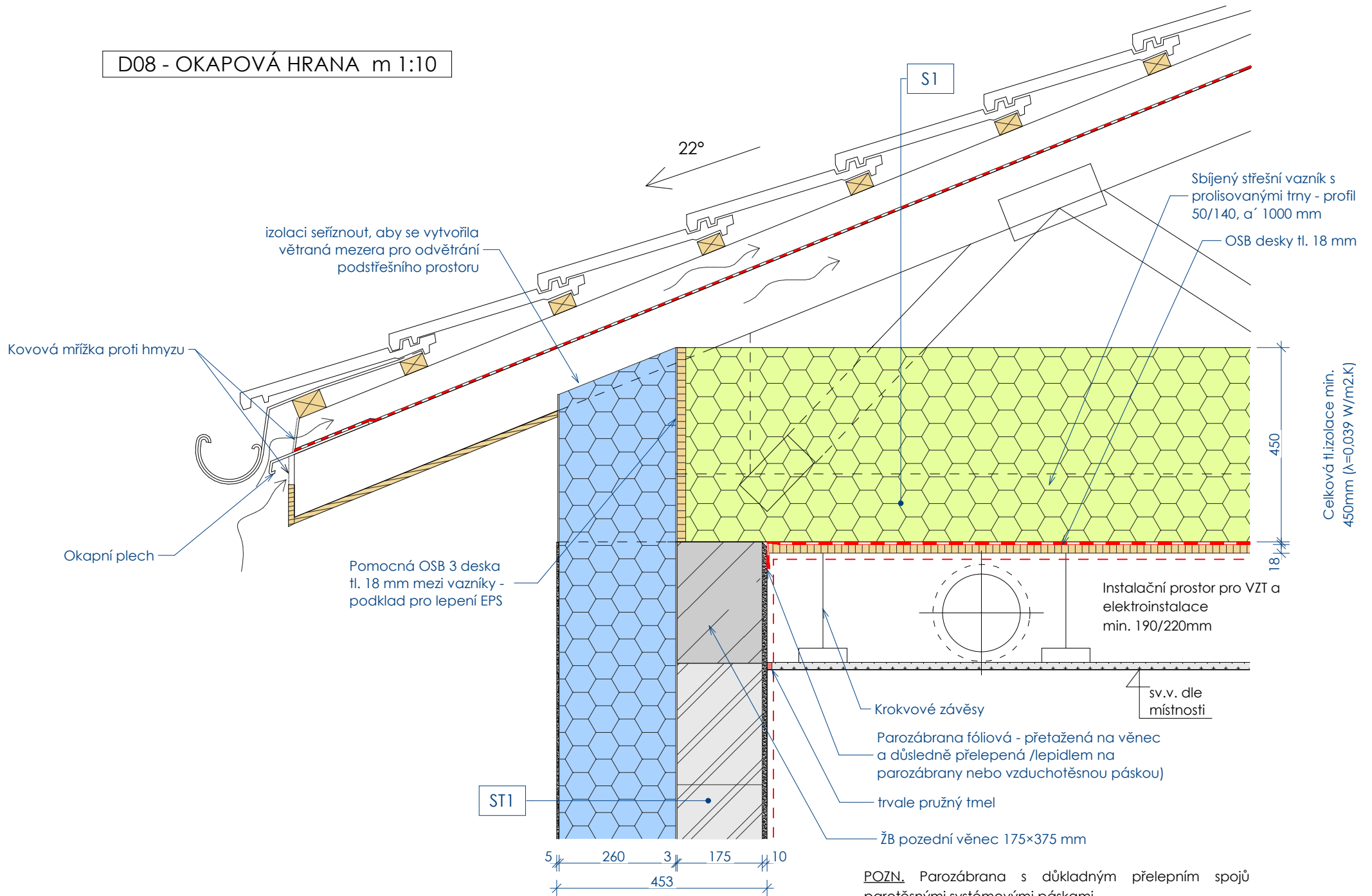


**POZN.** Parozábrana s důkladným přelepním spojů parotěsnými systémovými páskami.

Prostupy řešeny pomocí těsnících manžet nebo důsledným zatěsněním parotěsnou páskou.



D08 - OKAPOVÁ HRANA m 1:10



**POZN.** Parozábrana s důkladným přelepním spojů parotěsnými systémovými páskami. Prostupy řešeny pomocí těsnících manžet nebo důsledným zatěsněním parotěsnou páskou.