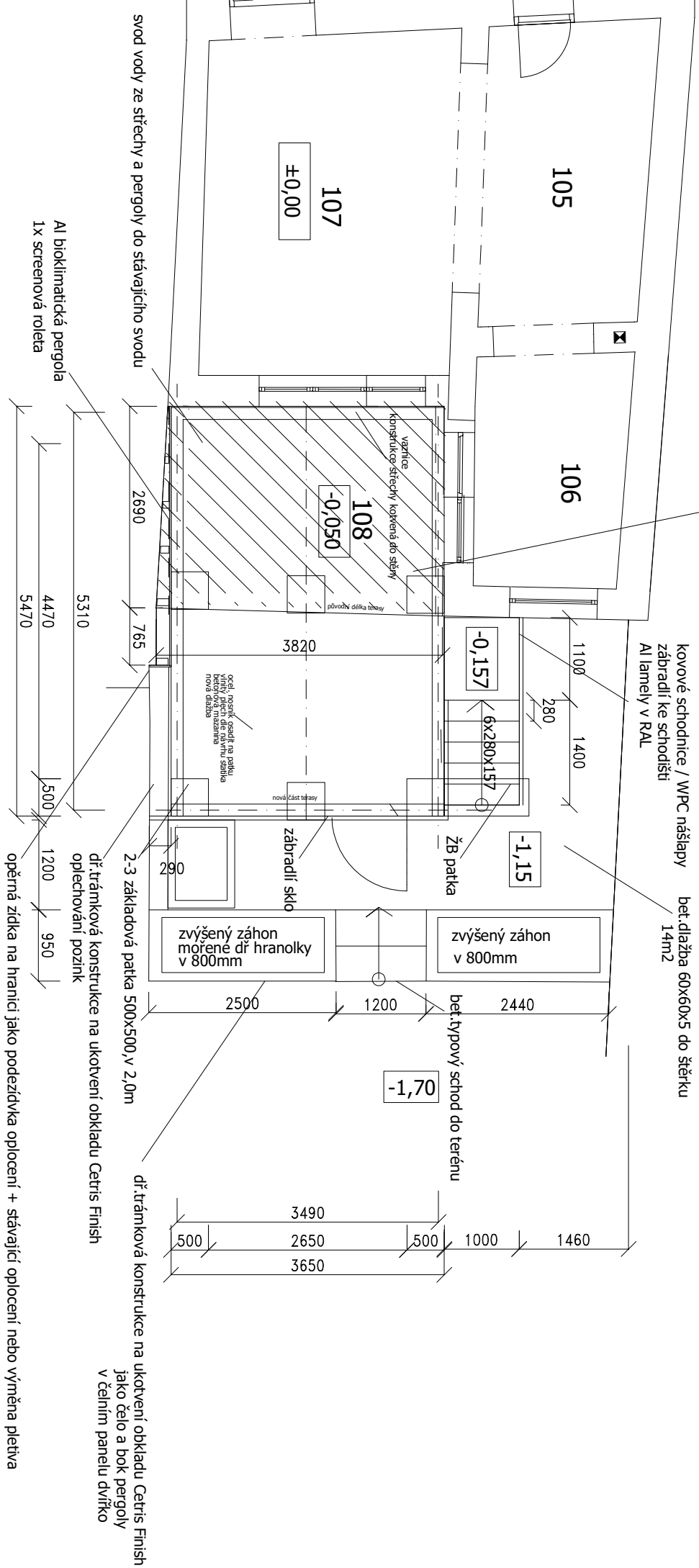


stávající konstrukce odstranit :
 kovové zábradlí a schody z dřázkovaného plechu
 stávající konstrukce pergoly - dřevěné nosné sloupky na kovové patní plechy, krokve, vaznice
 polykarbonát jako střešní krytina
 je nutné odstranit dále:
 dlažbu a bet. mazaninu, provést nové srovnání povrchu a osadit novou dlažbu



Al bioklimatická pergola
 1x screenová roleta

2690
 765
 5310
 4470
 5470

2-3 základová patka 500x500 v 2,0m
 dř.trámková konstrukce na ukotvení obkladu Cetris Finish
 oplechování pozink

2500
 1200
 2440
 dř.trámková konstrukce na ukotvení obkladu Cetris Finish
 jako čelo a bok pergoly
 v čelním panelu dvířko

3490
 2650
 3650
 500
 500
 1000
 1460

kovové schodnice / WPC nášlapy
 zábradlí ke schodišti
 Al lamely v RAL
 bet.dlažba 60x60x5 do šterku
 14m²

vaznice
 konstrukce střechy kokená do stěny
 původní délka trásy
 nová část trásy

ocel, nerez, osadí na patku
 vlnitý plech dle návlnu stříška
 betonová mrazozábrana
 nová stříška

zvyšeny záhon
 mořené dř hranolky
 v 800mm

zvyšeny záhon
 v 800mm

bet. typový schod do terénu