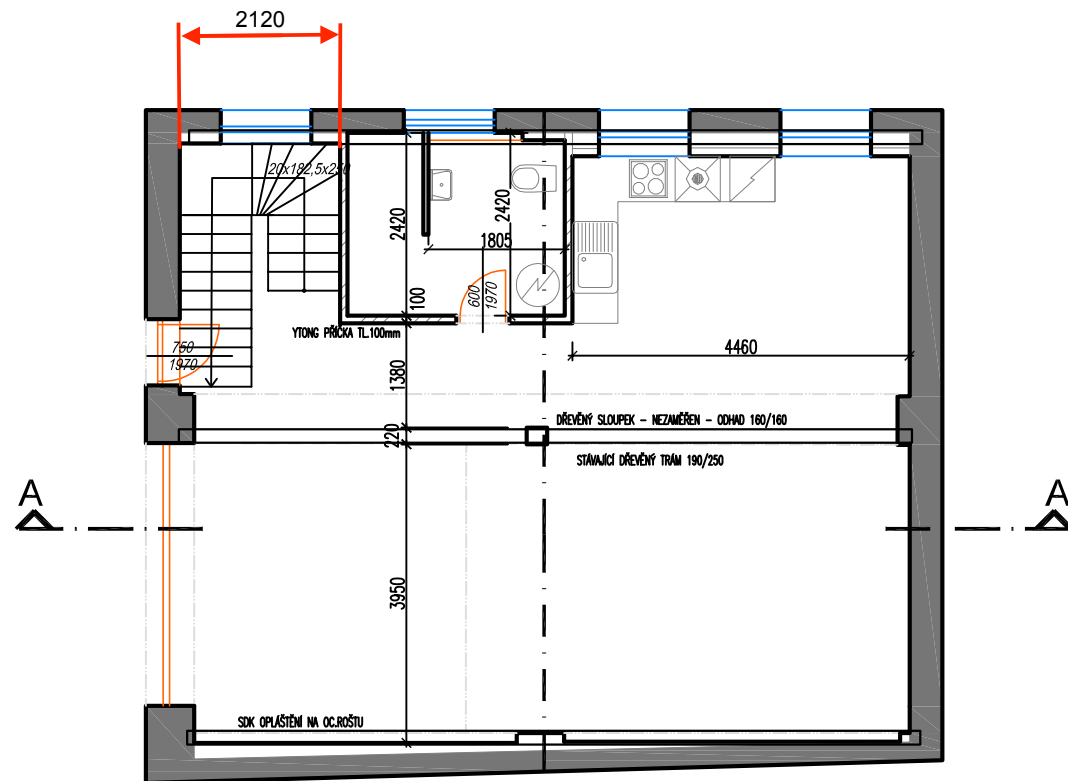


PŮDORYS 1.NP, PŮDORYS 2.NP - NAVRHOVANÝ STAV






NÁSTAVBA PODKROVÍ A STAVEBNÍ ÚPRAVY STÁVAJÍCÍHO OBJEKTU, CHYŇAVA



LEGENDA MÍSTNOSTÍ 1.NP

ČÍSLO	NÁZEV MÍSTNOSTI	PODLAHA	PLOCHA (m ²)
1.01	SKLADOVÉ PROSTORY	DLAŽBA	67,34
1.02	KOUPELNA+WC	DLAŽBA	6,95
2.01	PRACOVNA	DŘEVĚNÁ PODLAHA	42,78
2.02	SKLAD	DŘEVĚNÁ PODLAHA	19,33
2.03	KOUPELNA+WC	KERAM. DLAŽBA	4,82
2.04	KOMORA	DŘEVĚNÁ PODLAHA	2,51

LEGENDA MATERIÁLŮ

-  STÁVAJÍCÍ ZDIVO - CIHELNÉ BEZ DODATEČNÉHO ZATEPLENÍ
-  OBVODOVÁ STĚNA 2.NP - YTONG TL. 300mm
-  STÁVAJÍCÍ YTONG PŘÍČKA TL. 100mm
-  SDK PŘEDSTĚNA (TEP. I ZVUK. IZOLAČNÍ) 2x SDK RIGIPS NA OC.ROŠT, IZOLACE TL. 140mm
-  NOVÉ PŘÍČKY PODKROVÍ - SDK RIGIPS TL. 100mm

- TATO DOKUMENTACE NENAHRADUJE DODAVATELSKOU ANI DILENSKOU DOKUMENTACI, DODAVATELSKÁ, DILENSKÁ DOKUMENTACE MUSÍ BÝT PŘED ZAPOČETÍM KONKRETNÍCH STAVEBNÍCH PRACÍ ODSOULASENA GPS A INVESTOREM.
- V TĚTO DOKUMENTACI BYLY PROJEKTANTEM ZVOLENY DOPORUČENÉ REFERENČNÍ MATERIÁLY, VÝROBKY A SYSTÉMY, KTERÉ VYKAZUJÍ POŽADOVANÉ TECHNICKÉ PARAMETRY. TYTO MATERIÁLY, VÝROBKY A SYSTÉMY MOHOU BÝT NAHRAZENY JINÝMI ZA PŘEDPOKLADU ZACHOVÁNÍ POŽADOVANÝCH TECHNICKÝCH PARAMETRŮ TĚCHTO ZVOLENÝCH A DOPORUČENÝCH REFERENČNÍCH STANDARDŮ. VÝŠE UVEDENÝ POSTUP MUSÍ BÝT VŽDY KONSULTOVÁN S GPS A ODSOULASEN INVESTOREM.
- NA STAVBĚ MUSÍ BÝT VŽDY DODRŽOVÁNY VŠECHNY PRACOVNÍ, TECHNOLOGICKÉ, TECHNICKÉ POSTUPY A DOPORUČENÍ VÝROBCŮ JEDNOTLIVÝCH STAVEBNÍCH SYSTÉMŮ, RESPEKTOVÁNY POŽADAVKY PŘÍSLUŠNÝCH ČSN A SOUVISEJÍCÍCH PŘEDPISŮ, VYHLÁŠEK, APOD.
- RESPEKTOVÁNY BUDOU OBECNÉ TECHNICKÉ POŽADAVKY NA VÝSTAVBU, STAVEBNÍ ZÁKON V PLATNÉM ZNĚNÍ VČETNĚ SOUVISEJÍCÍCH PŘEDPISŮ – PŘI PROVÁDĚNÍ PRACÍ NUTNO DODRŽOVAT BEZPEČNOST A OCHRANU ZDRAVÍ DLE PLATNÝCH PŘEDPISŮ A SOUVISEJÍCÍCH VYHLÁŠEK, VŠECHNY POUŽITÉ MATERIÁLY A STAVEBNÍ HMOTY VČETNĚ TECHNOLOGIE ZPRACOVÁNÍ ČI PROVÁDĚNÍ MUSÍ BÝT ZDRAVOTNĚ NEZÁVADNÉ, EKOLOGICKÉ A MUSÍ ODPOVÍDAT HYGIENICKÝM PŘEDPISŮM, MUSÍ MÍT PLATNÝ ATEST STÁTNÍ ZKUŠEBNY, BÝT CERTIFIKOVANÉ V ČR, MÍT PROHLÁŠENÍ O SHODĚ A ODPOVÍDAT ČSN, PŘÍPADNĚ DIN.
- S VEŠKERÝMI ODPADY BUDE NAKLÁDÁNO DLE PLATNÝCH VYHLÁŠEK A SOUVISEJÍCÍCH PŘEDPISŮ, ZA JEJICH ODBORNOU LIKVIDACI A SPRÁVNÉ ULOŽENÍ NA POVOLENOU SKLÁDKU ODPOVÍDÁ DODAVATEL.
- VEŠKERÉ STAVEBNÍ PRÁCE MUSÍ PROBÍHAT V KOORDINACI SE VŠEMI SOUVISEJÍCÍMI PROJEKTY STAV. ČÁSTI, STATIKY A JEDNOTLIVÝCH PROFESÍ.
- PŘED ZABUDOVÁNÍM VEŠKERÝCH STAVEBNÍCH MATERIÁLŮ, PRVKŮ, ZAŘÍZENÍ A POVRCHOVÝCH ÚPRAV MUSÍ DODAVATEL TĚCHTO PRACÍ PŘEDLOŽIT ZKUŠEBNÍ VZORKY, KTERÉ MUSÍ BÝT SCHVÁLENY GPS, ARCHITEKTEM A INVESTOREM.
- PŘED VÝROBOU ČI DODÁVKOU JEDNOTLIVÝCH STAVEBNÍCH VÝROBKŮ A KOMPONENTŮ JE NUTNÉ PROVĚST JEJICH ZAMĚŘENÍ NA STAVBĚ.
- V PŘÍPADĚ VÝSKYTU JAKÝCHKOLI NESROVNALOSTÍ A NEJASNOSTÍ JE NUTNO KONTAKTOVAT GPS
- VEŠKERÉ ZMĚNY A ODCHYLKY OD PROJEKTU MUSÍ ODSOULASIT GPS A INVESTOR.
- PŘI PROVÁDĚNÍ SPODNÍ STAVBY NUTNO ULOŽIT ZEMNÍČÍ PÁSKY PRO HRMOSVODY A UZEMNĚNÍ – VIZ. PROJEKT ELEKTRO. PPD
- VĚTŠINA OTVORŮ VE ZDVMU OBVODOVÉHO PLÁŠTĚ A NOSNÝCH STĚN BUDOU OSAZENY SYSTÉMOVÝMI PŘEKLADY.
- VEŠKERÉ OTVORY VE ZDVMU NENOSNÝCH STĚN A PŘÍČEK BUDOU OSAZENY SYSTÉMOVÝMI PŘEKLADY.
- PŘEKLADY BUDOU OSAZENY V SOULADU S TECHNICKÝMI POKYNY VÝROBCE, RESPEKTOVAT JE NUTNÉ PŘEDEVŠÍM DÉLKU ULOŽENÍ
- VEŠKERÉ INSTALAČNÍ OTVORY A DRÁŽKY VE ZDVMU OBVODOVÉHO PLÁŠTĚ, NOSNÝCH A MEZIBYTOVÝCH STĚNÁCH BUDOU FRÉZOVÁNY NEBO ŘEZÁNY – MECHANICKÉ BOURÁNÍ JE NEPŘÍPUSTNÉ.
- KONSTRUKČNÍ A TVAROVÉ ŘEŠENÍ VNITŘNÍCH A VNĚJŠÍCH PREFABRIKOVANÝCH SCHODIŠŤ – VIZ. PROJEKT STATIKY.
- PODROBNÉ ŘEŠENÍ VÝŠKOVÉHO ČLENĚNÍ OBKLADŮ A SPÁROREZŮ – VIZ. PPD.
- PŘESNÉ ŘEŠENÍ KOUPELNĚ A UMÍSTĚNÍ ZAŘÍZOVACÍCH PROSTŘEDKŮ BUDE SOUČÁSTÍ PROJEKTU INTERIÉRU (NUTNO KONSULTOVAT S KLIENTEM A ARCHITEKTEM)

