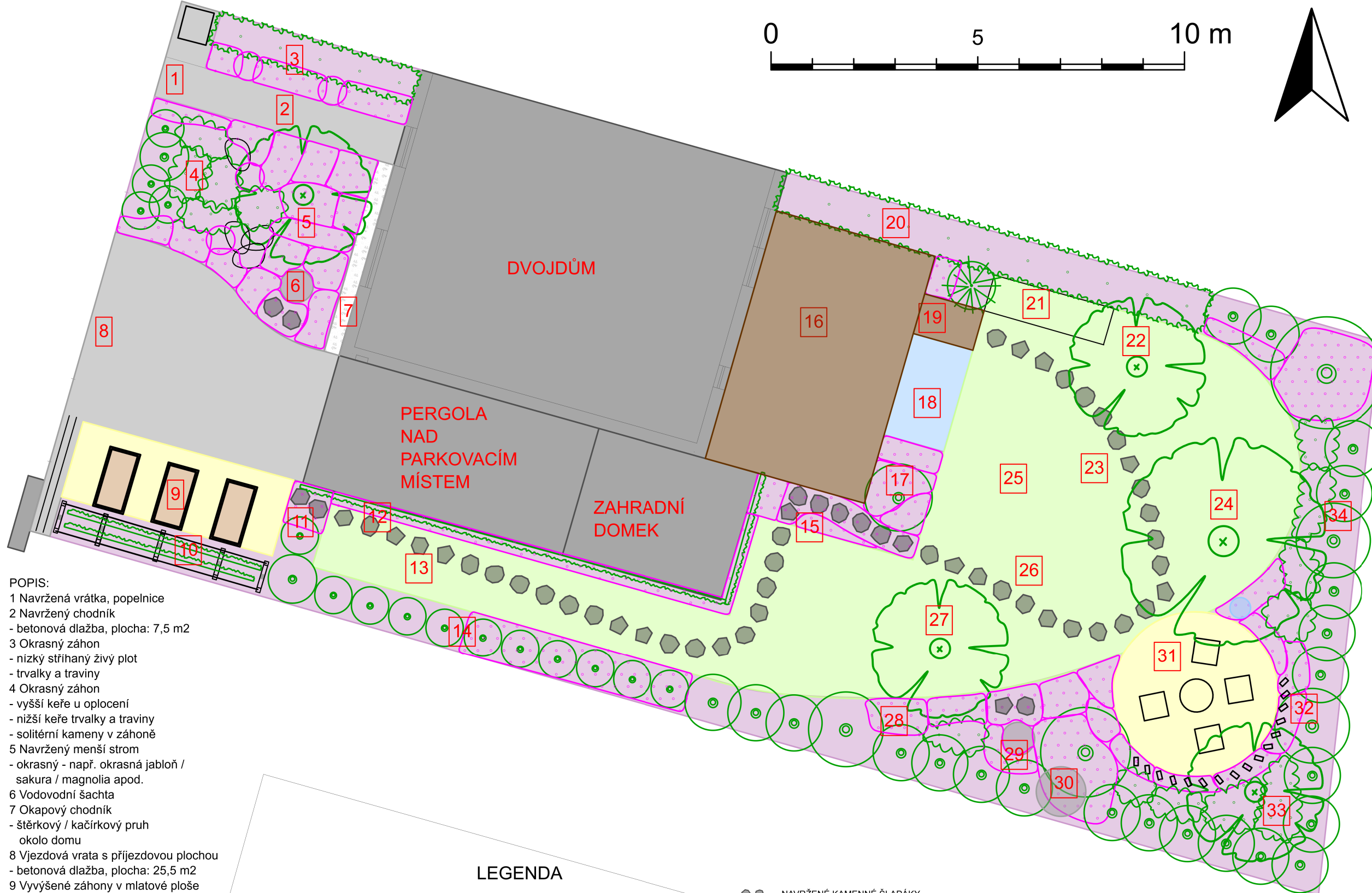


- 16 Terasa u domu
- rozměr: 6,3 x 4,0 m, plocha: 25,2 m²
- materiál: dřevo / kámen
- markýza
- 17 Okrasný záhon
- solitérní keř a trvalky
- 18 Malý vodní prvek
- okrasné jezírko
- rozměr: 2,5 x 1,5 m
- 19 Dřevěný můstek
- rozměr: 1,5 x 1,0 m
- 20 Navržený stříhaný živý plot
- 21 Výběh pro želvu
- oplocený prostor
- výsadba na terase, závlaha
- rozměr: š. 0,6 x d. 2,0 x v. 0,6 m
- na části truhlíku bylinky
- 22 Navržený menší strom
- okrasný / ovocný
- 23 Kamenné šlapáky v trávnikové ploše
- 13 ks, rozměr: průměr 0,4 - 0,5 m
- osová vzdálenost: 0,60 - 0,65 m
- 24 Navržený středně velký strom
- okrasný / ovocný
- 25 Trávniková plocha
- 26 Kamenné šlapáky v trávnikové ploše
- 10 ks, rozměr: průměr 0,4 - 0,5 m
- osová vzdálenost: 0,60 - 0,65 m
- 27 Navržený menší strom
- okrasný / ovocný
- 28 Okrasný záhon
- vyšší keře u oplocení
- předsadba z nižších keřů, trvalek a travin
- 29 Stávající retenční nádrž
- 30 Vsakovací jímka
- vysvahovaný terén
- průměr cca 1,2 m
- 31 Ohniště v mlatové ploše
- průměr 4,0 m, plocha: 12,5 m²
- přenosné ohniště, dřevěné sedáky
- pítka pro ptáčky
- 32 Vertikální dřevěné prvky
- odclonění od komunikace
- 33 Navržený menší strom
- okrasný - např. okrasná jablona / sakura / magnolia apod.
- 34 Okrasný záhon
- vyšší keře u oplocení



- POPIS:
- 1 Navržená vrátka, popelnice
 - 2 Navržený chodník
 - betonová dlažba, plocha: 7,5 m²
 - 3 Okrasný záhon
 - nízký stříhaný živý plot
 - trvalky a traviny
 - 4 Okrasný záhon
 - vyšší keře u oplocení
 - nižší keře trvalky a traviny
 - solitérní kameny v záhoně
 - 5 Navržený menší strom
 - okrasný - např. okrasná jablona / sakura / magnolia apod.
 - 6 Vodovodní šachta
 - 7 Okapový chodník
 - štěrkový / kačírkový pruh okolo domu
 - 8 Vjezdová vrata s příjezdovou plochou
 - betonová dlažba, plocha: 25,5 m²
 - 9 Vytvořené záhony v mlatové ploše
 - 3 ks, rozměr: d. 1,5 x š. 0,75 x v. 0,6 m
 - 10 Konstrukce pro maliníky
 - rozměr: d. 5,0 x š. 0,8 x v. 2,0 m
 - 11 Průchod záhonem
 - kamenné šlapáky v půdopokryvné trvalce
 - 2 ks
 - 12 Popnutí pergola
 - nerezová lanka
 - 13 Kamenné šlapáky v trávnikové ploše
 - 21 ks, rozměr: průměr 0,4 - 0,5 m
 - osová vzdálenost: 0,60 - 0,65 m
 - 14 Menší ovocné keře
 - např. rybíz, angrešt, josta, borůvky
 - podsadba z jahod
 - 15 Průchod záhonem
 - kamenné šlapáky v půdopokryvné trvalce
 - 7 ks

LEGENDA

- STÁVAJÍCÍ BUDOVY
- RODINNÝ DŮM
- NAVRŽENÉ ZPEVNĚNÉ PLOCHY
- BETONOVÁ DLAŽBA
- NAVRŽENÁ TERASA
- DŘEVĚNÁ PALUBA
- NAVRŽENÁ ŠTĚRKOVÁ / KAČÍRKOVÁ PLOCHA
- NAVRŽENÁ MLATOVÁ PLOCHA
- NAVRŽENÝ OKRASNÝ ZÁHON
- NAVRŽENÝ VYVÝŠENÝ ZÁHON
- NAVRŽENÝ VODNÍ PRVEK
- MALÁ VODNÍ PLOCHA, PÍTKO
- NAVRŽENÉ KAMENNÉ ŠLAPÁKY
- NAVRŽENÉ PRVKY A MOBILIÁŘ
- NAVRŽENÝ STROM LISTNATÝ
- NAVRŽENÝ VÍCEKEMENNÝ SOLITÉRNÍ KEŘ
- NAVRŽENÝ SOLITÉRNÍ KEŘ LISTNATÝ / JEHLIČNATÝ
- NAVRŽENÝ STŘÍHANÝ ŽIVÝ PLOT
- NAVRŽENÁ SKUPINA KEŘŮ
- NAVRŽENÁ POPÍNAVÁ ROSTLINA
- NAVRŽENÁ SOLITÉRNÍ TRVALKA / SKUPINA TRVALEK A TRAVIN

	Objekt	STUDIE ZAHRADY U RODINNÉHO DOMU	
	Obsah	SITUACE - NÁVRH	
	Místo	Karlovtýnská, Rudná u Prahy	
	Investor	manželé Buljatovi	
	Projektoval	Ing. arch. Evelína Ziková	
	Datum, Číslo plánu	27.7.2022, 02	Měřítko, Formát