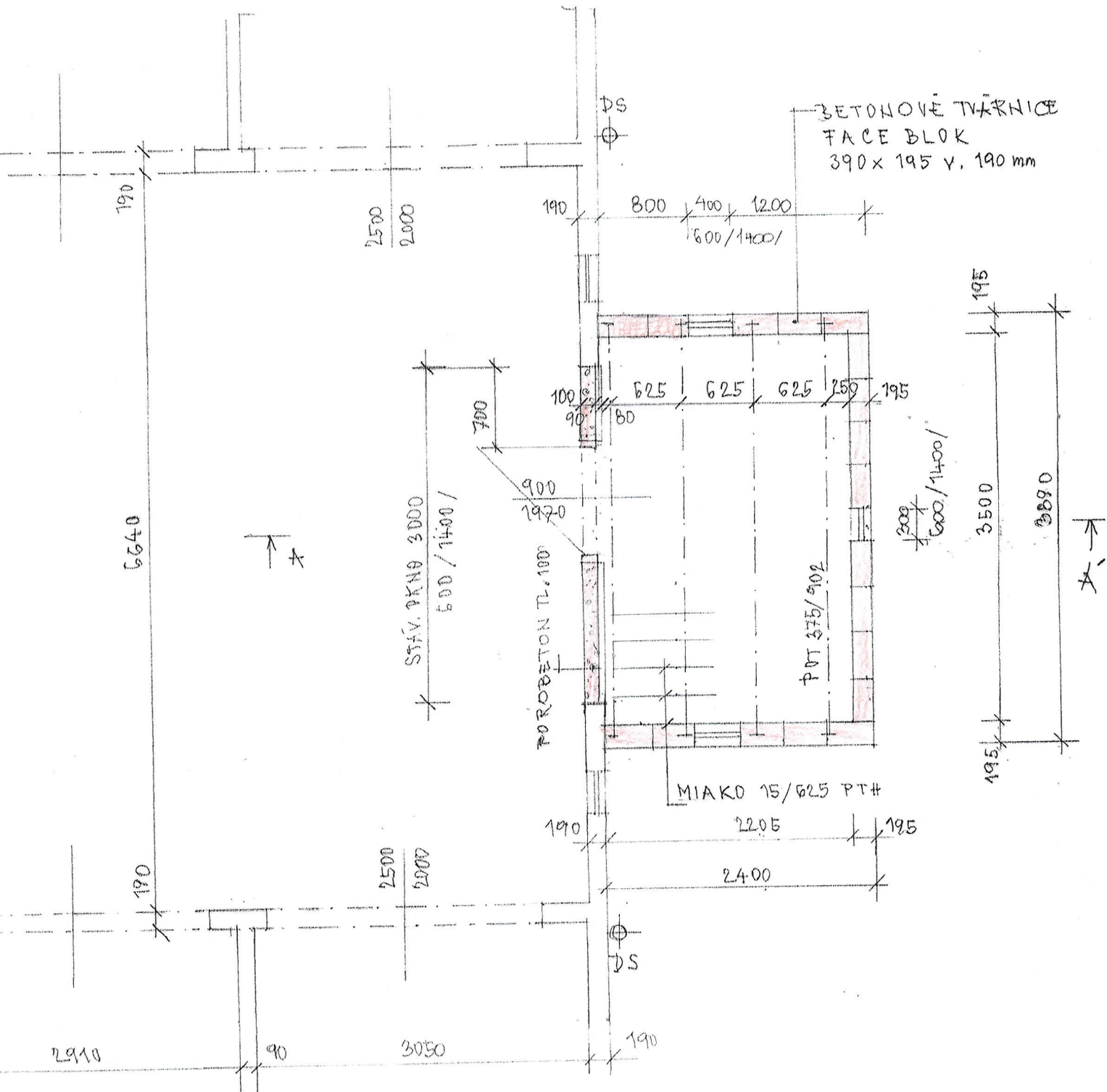
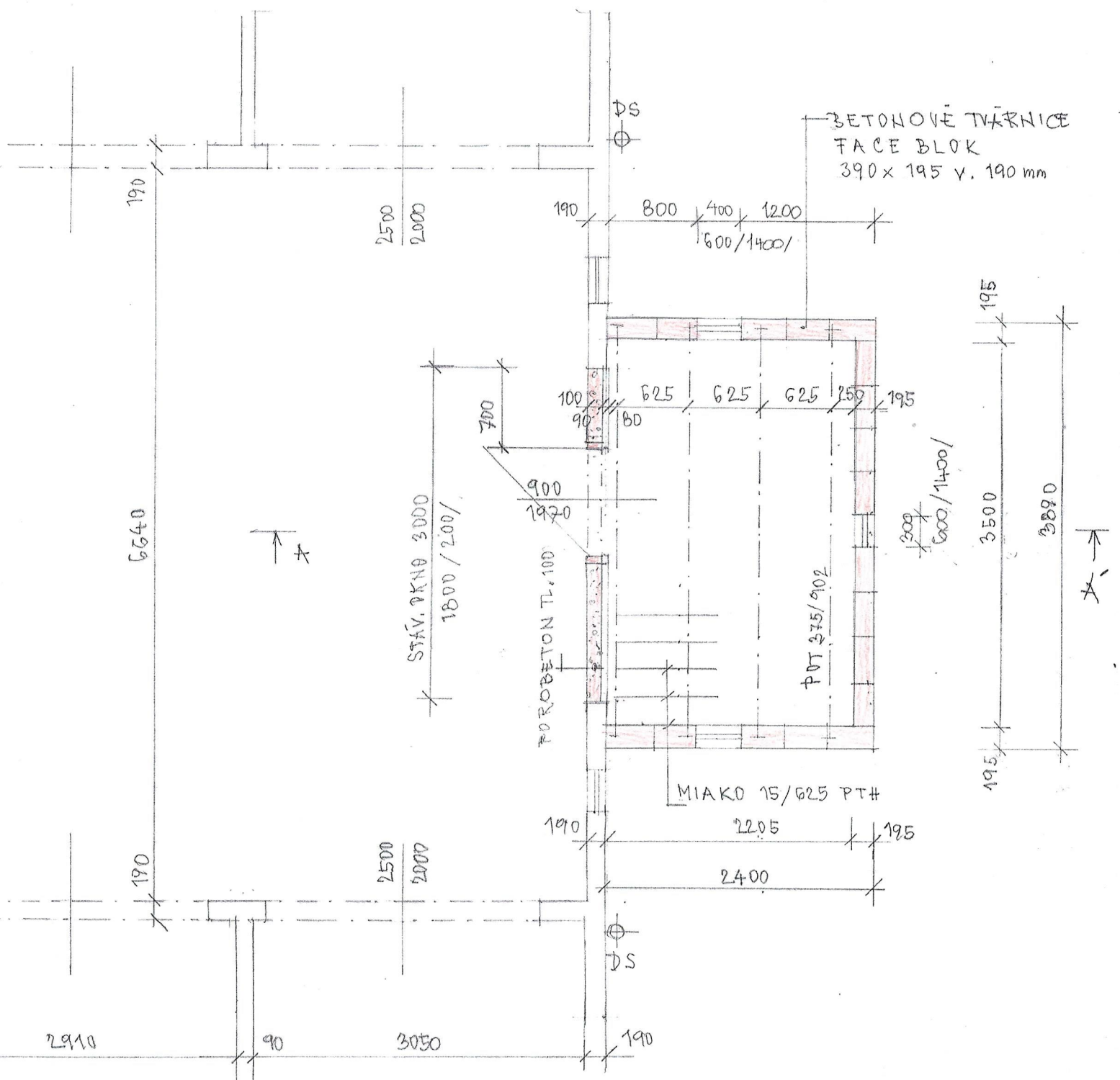


ČARĀŽE V OLBOMODCI - LAZCE, UL. NA LETNĒ, 7:200

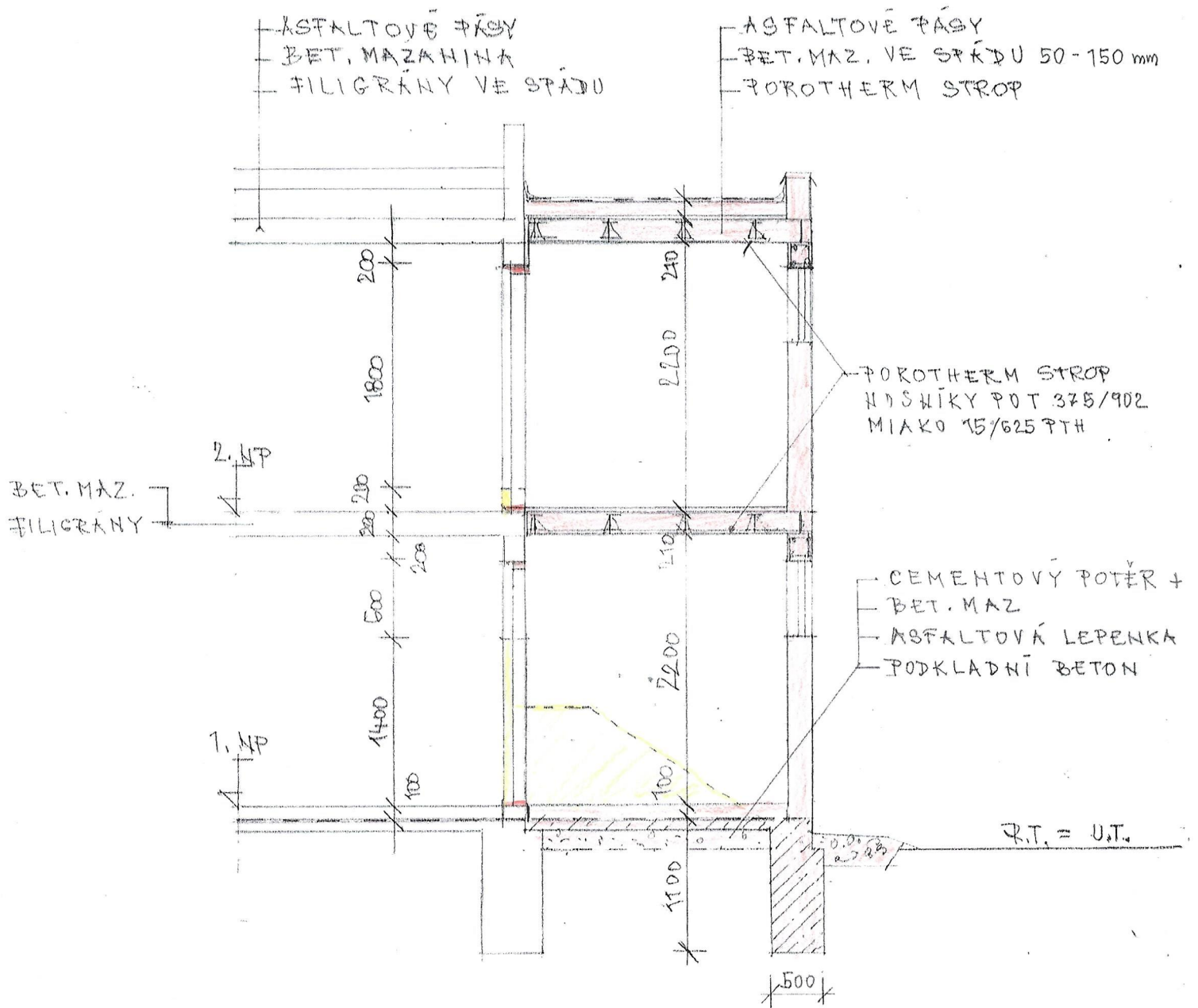
1.7.49 1 2.49



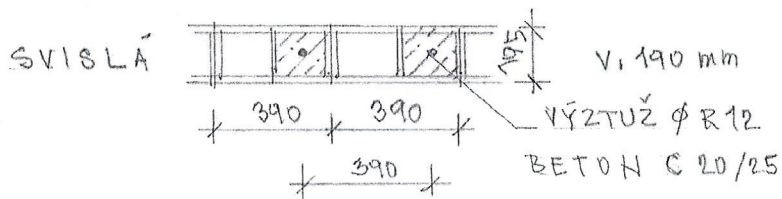
GARÁŽE V OLDMOUCI-LAZCE, UL. NA LETNÉ
 PŘÍSTAVBA SKLADU NÁŘADÍ 1. NP 1:50



GARAŽE V OLMOUCI-LAZCE, UL. NA LETNÉ
 PŘÍSTAVBA SKLADU NÁŘADÍ 2.NP 1:50

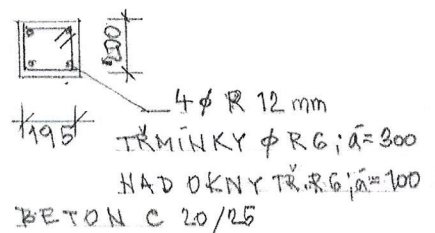


STĚNY : BETONOVĚ TVAROVKY FACE BLOCK



VODOROVNÁ - VÝZTUŽ V KAŽDÉ SPÁŘE 2 Ø R6

ŽB VĚNCE :



GARŽE V OLOMOUCI-LAZCE, UL. NA LETNĚ

PŘÍSTAVBA SKLADU NÁŘADÍ ŽEZ A-A 1:50