

Poznámky:

- (D1) - podkladní betonovou desku tl. 120 mm vyztužit KARI 5/150/150 (alt. polymer.výztuží BeneSteel 55 - 3kg/m³)

- po celém obvodu domu uložit do středu výkopu zemnicí pásku FeZn 30x4 min 50 mm nade dno výkopu, v rozích sesvorkovat a v profílehlých rozích vyvést nad terén, průchod terénem zajistit asfaltovým nátěrem

- stěny ze ztraceného bednění vyztužit svislou výztuží Ø10 á 250mm při obou površích (do každé tvárnice 4ks) zabetonované nabo vlepené do základového pásu, a vodorovnou výztuží 2xØ10 do každé ložné spáry

- výškové osazení do terénu je zapotřebí konzultovat s projektantem po provedení úpravy terénu

- (D2) - stropní železobetonovou desku tl. 180 mm vyztužit KARI 10/100/100 při obou površích

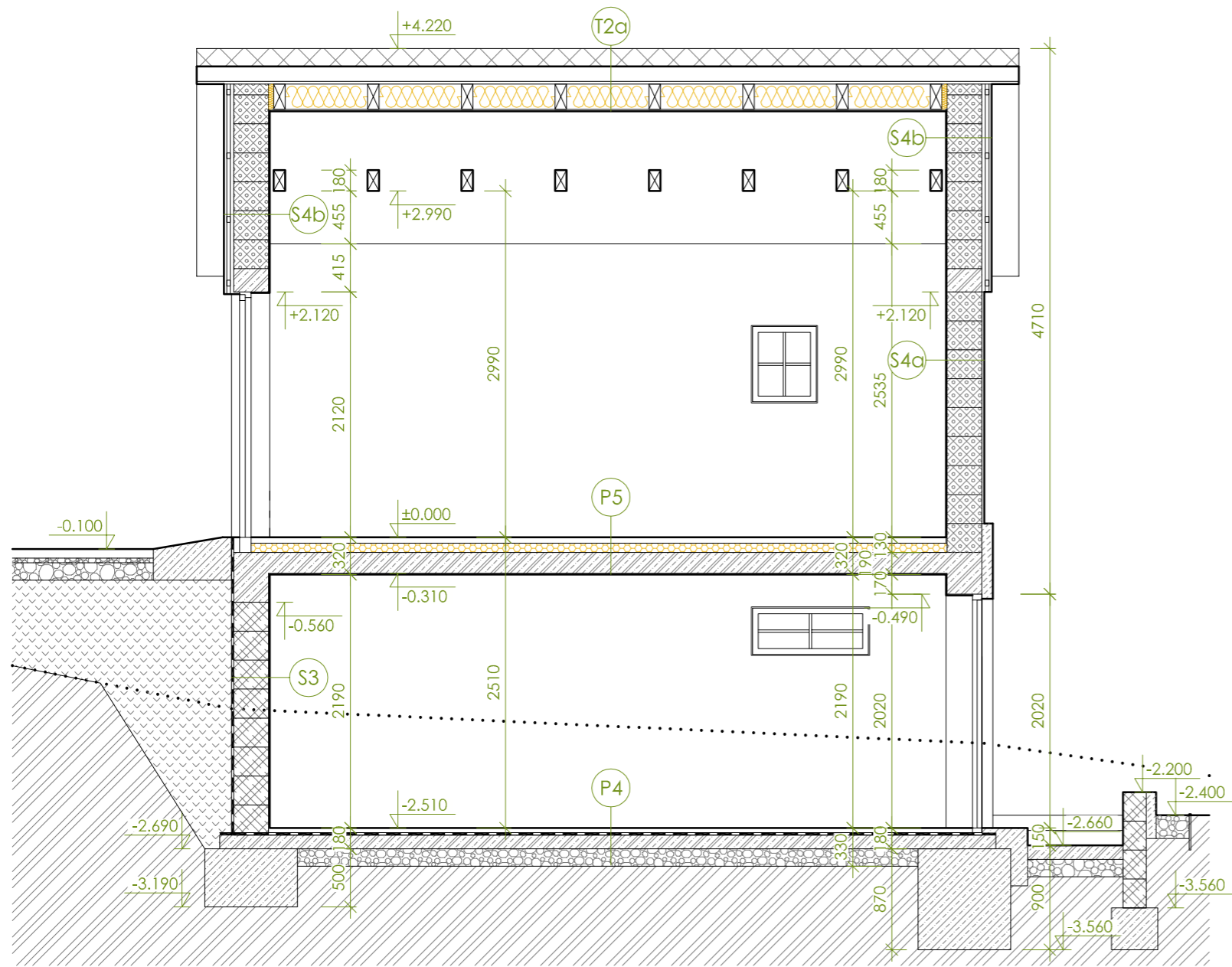
- věnec vyztužit vodorovnou výztuží 4xØ10 do rohů a tříminky Ø6 á 250mm

- do nadpraží dveří a oken v obvodových a vnitřních stěnách přidat k vodorovné výztuží věnce 2xØ10 s přesahem min.200mm nad podpory

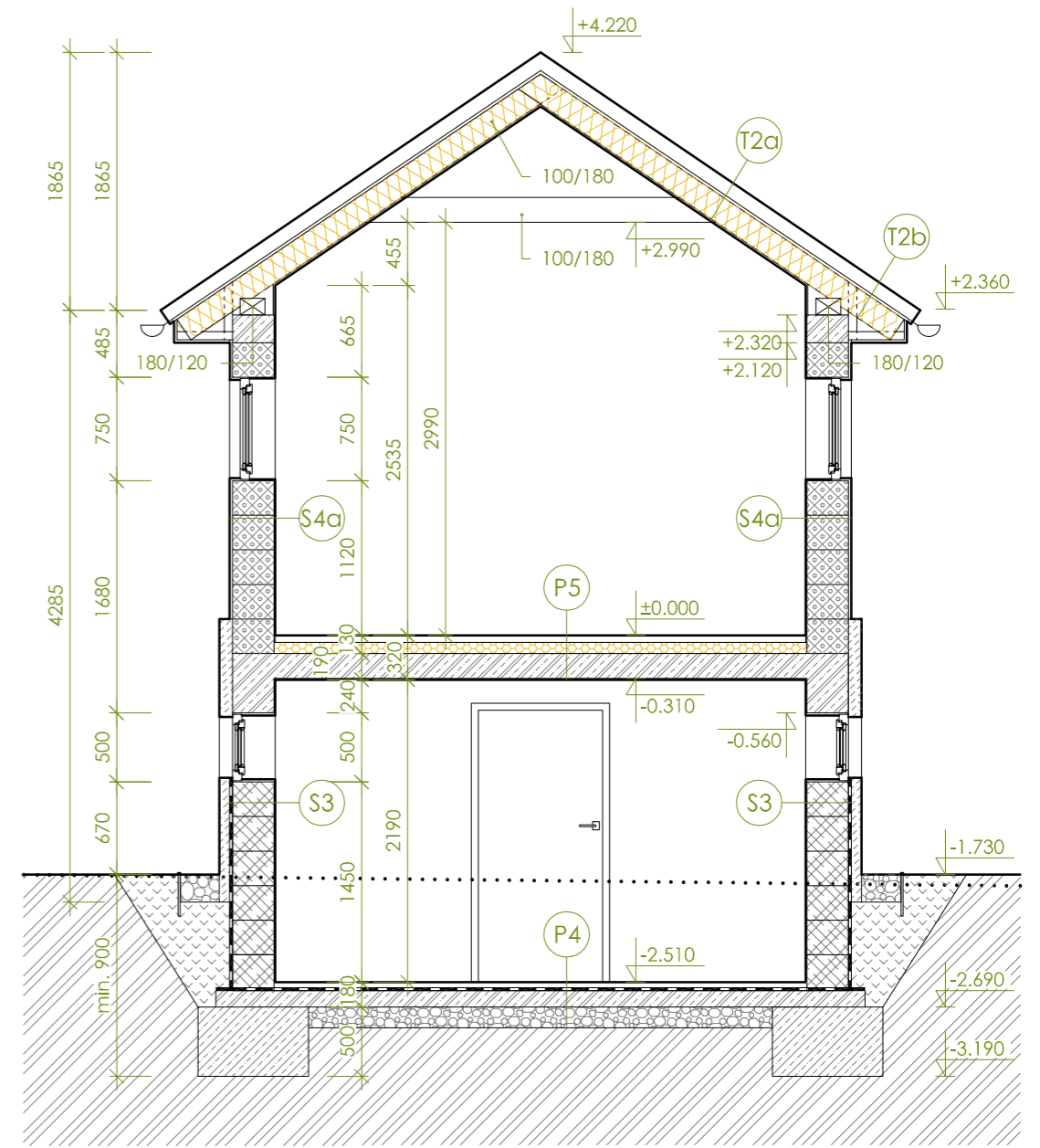
- beton zákl. pasů C 12/15
 - beton podkl. desky C 16/20
 - beton do ztb C 16/20
 - beton stropní desky C 25/30

- ocel KARI, B500 B

- krytí stropní desky 20mm



ŘEZ B-B



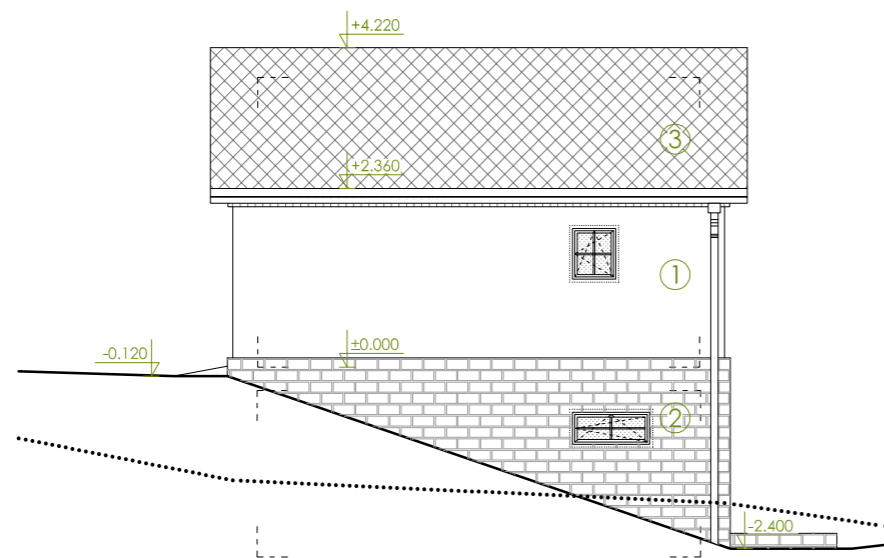
ŘEZ A-A

Poznámky:

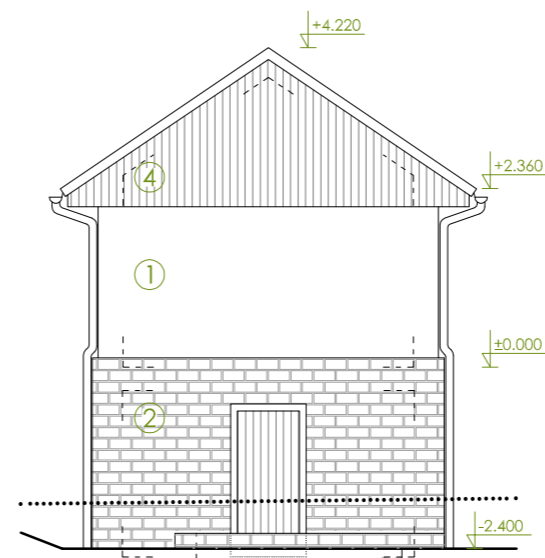
- skladby konstrukcí jsou uvedeny na samostatném výkresu č. D1.1.01

Legenda materiálů

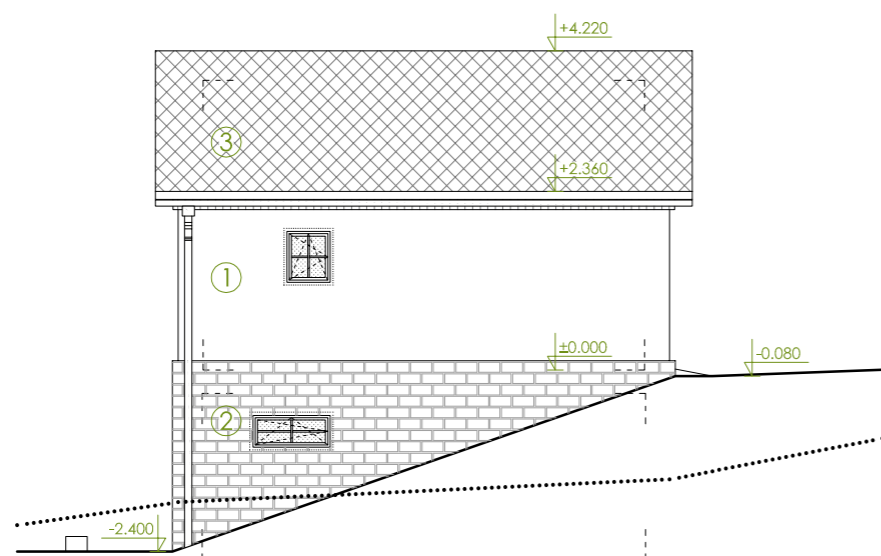
| | | | |
|--|-----------------------|--|-----------------|
| | ztracené bednění / žb | | železobeton |
| | tvárnice ytong | | štěrkový podsyp |
| | minerální vata ECOSE | | původní zemina |
| | tvárnice ytong | | nasypaná zemina |
| | podlahový polystyren | | kamenný obklad |



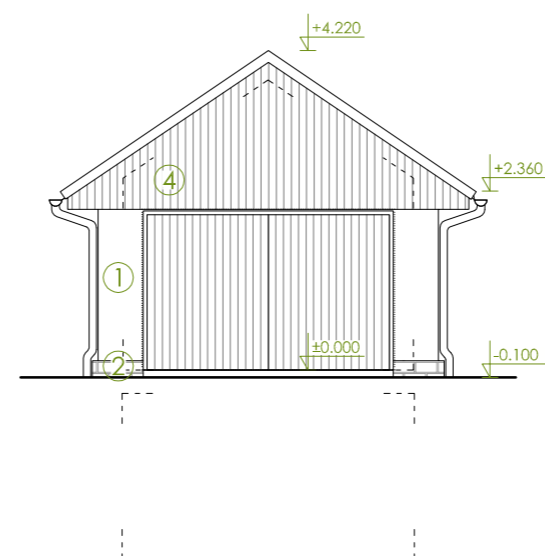
POHLED OD ZÁPADU



POHLED OD SEVERU



POHLED OD VÝCHODU



POHLED OD JIHU

Legenda:

- původní terén
- upravený terén

- ① vápenná hydraulická omítka - barva bílá
- ② kamenný obklad
- ③ vláknobetonová šablona – Česká šablona, barva grafit
- ④ modřínový svíslý obklad

- oplechování: pozinkovaný plech s nátěrem v barvě – grafit
- okna: dřevěné rámy v barvě mahagon
- podhled přesahu střechy: modřín, lazura