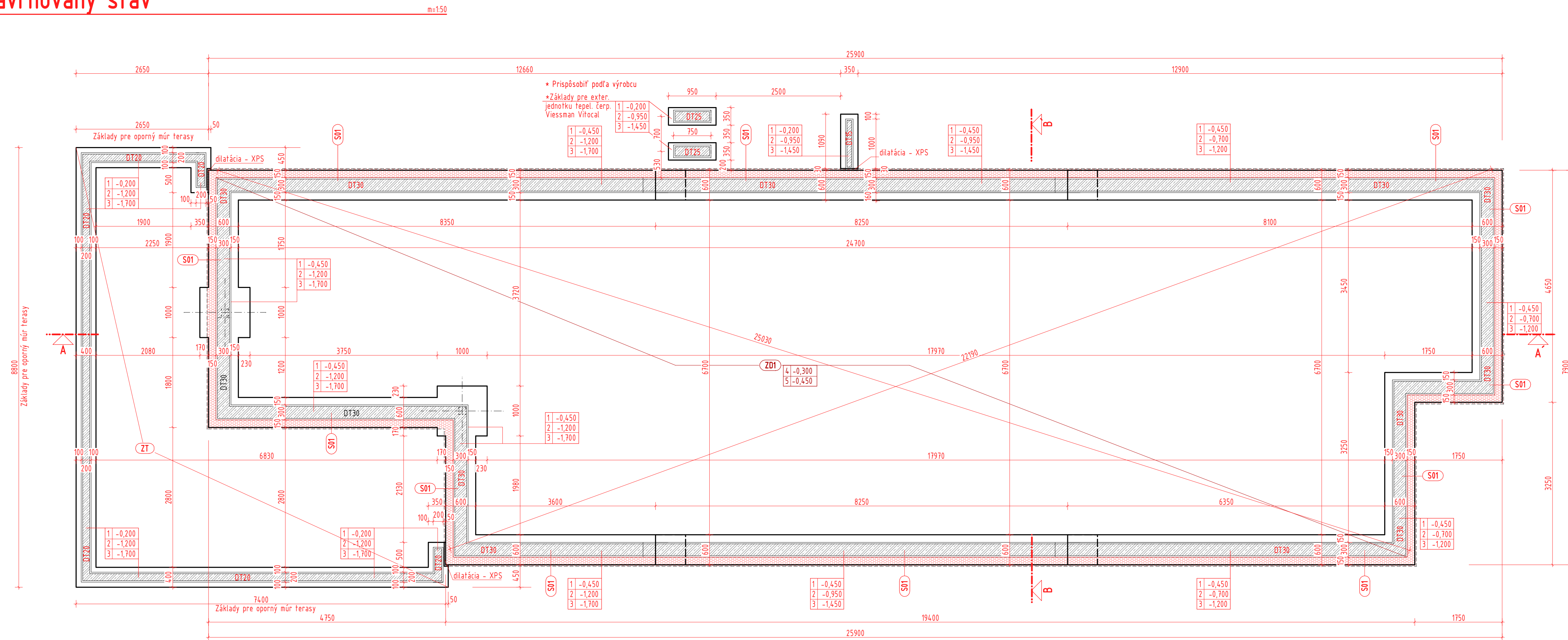
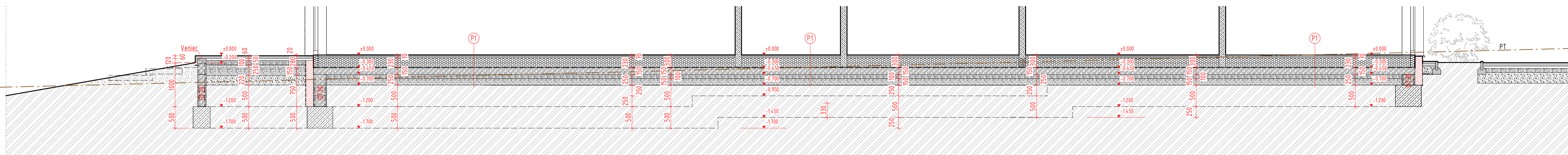


Základy - navrhovaný stav

PŮDORYS:



ZÁKLADY - NOVÝ STAV, REZ POZDĚLNÝ A-A'



Navrhované základy - popis

UPOZORNENIE:

- Pred realizáciou nutné overiť geologické podmienky.
- Nutné zabrániť vnikaniu zrážkových vôd do odhanej základovej škáry!
- Vnútroreálne inžinierske siete overované neboli
- Potrebné riešiť prestupy cez základové konštrukcie - konkrétne požiadavky - vid' časti ZTI, elektro...

Popis základov:

- NÁVRH A POSÚDENIE ZAKLADANIA VYCHÁDZA IBA Z PREDPOKLADANÝCH GEOLOGICKÝCH PODMIENOK V LOKALITE
- HLADINA PODZEMNEJ VODY JE ODHADOVANÁ V HĽBKE MIN. 2,0 m POD ÚROVŇOU RASTLÉHO TERÉNU

PRED ZAHÁJENÍM REALIZAČNÝCH PRÁČ JE POTREBNÉ OVERTENIE PARAMETROV ZÁKLADOVÝCH POMEROV A V PRÍPADE POTREBY BUDE NAVRHNUTÁ ÚPRAVA NAVRHNUTÉHO SPÔSOBU ZAKLADANIA !!!

- PRÍPRAVNÉ PRÁČE - PRED ZAHÁJENÍM ZEMNÝCH PRÁČ JE POTREBNÉ ZREALIZOVAŤ:
- VYTÝČENIE VŠETKÝCH PODZEMNÝCH INŽINIERSKÝCH SIETÍ
- OSTRÁNENIE DRNOVEJ VRSTVY V MIESTE DOTKNUTOM VÝKOPOVÝMI PRÁČAMI

I. ETAPA VÝKOPOVÝCH PRÁČ - HRUBÁ ÚPRAVA TERÉNU (HÚT):

- DROBNÉ TERÉNE NEROVNOSTI BUDÚ STROJNE VYROVNAŤE

II. ETAPA VÝKOPOVÝCH PRÁČ - VÝKOPE PRE ZÁKLADOVÉ KONŠTRUKCIE

- ZEMNÉ PRÁČE V TEJTO ETAPE SA OBMEDZUJÚ NA VÝKOPE RÝH PRE ZÁKLADOVÉ PÁSY POD OBVODOVÉ A STREDOVÉ NOSNÉ MURIVO, A VÝKOPE PRE ZÁKLADOVÉ PÁTKY
- PARAMETRE ZÁKLADOVÝCH KONŠTRUKCIÍ (ROZMERY A HĽBKA ZALOŽENIA) SÚ STANOVENÉ NA ZÁKLADE STATICKÉHO VÝPOČTU STAVBY

ZAKLADANIE OBJEKTU:

Zemné práce

Na stavenskú nebol zrealizovaný inžiniersko geologický prieskum, pri návrhu základových konštrukcií sa uvažovalo s únosnosťou zeminy R_{td} = 150 kPa. Plánovanú stavbu bez suterénu možno považovať podľa STN EN 1997 z hľadiska zakladania za neažurálnu konštrukciu.

Základové konštrukcie

Stavebný objekt bude založený na betonových základových pásoch C16/20-XC2 v min šírke 600mm, v mieste Ok stĺpu rozšíriť na 1000mm. Základová doska bude realizovaná z betónu C20/25 -XC2 v min hrúbke 150 mm a bude vystužená sieťovinou KYL (FR8 x FR8 - 150x150mm) pri dolnom okraji na celej ploche. Prekrýtie jednotlivých sieťí sa musí zrealizovať na 3 oká (min 450 mm). Krytie výstužných KARI sieťí bude 20 mm. Podklad pod zákl. dosku bude tvoriť štrkovo vankuš hr. min 150mm a zluženie na Odef mins. 20MPa. Základ je nutné osadiť do rastlej hliny /min. 900 mm pod úroveň exist. a uprav. terénu/. Pri odhalení zákl. škáry je potrebné zem. konzultovať s geológom a overiť predpokladanú únosnosť.

Vodorovné konštrukcie

Ako hlavné vodorovné konštrukcie na NNP sú použité monolitické železobetónové dosky hrúbky hr=220 mm,-tr.bel. C25/30 -XC1. Ďalšie vodorovné konštrukcie tvaru železobetónové monolitické preklady a prevlaky a obvodové vence z betónu C25/30, oceľ B500 B (10S50 (R) a prefrabikované preklady systému Porfix. Dosky sú uvažované ako bezvencové. -Prievlak obvažka:- 250/120mm- výstuž spodná 4FR16 horná 4FR20, strmeň FR8 a=100mm. Ostatné prevlaky popis v ďalšom stupni projektu. RP realizatívny projekt.

Zvislé konštrukcie

Zvislé konštrukcie sú tvorené murovanými stenami v pozdĺžnom a pričnom smere. Materiál nosných stien tvorí stavebný systém z tehlielok Porfix hr. 300mm tr. pev. PZ-440. Pri murovaní je potrebné postupovať podľa technickej príručky pre realizáciu stien Porfix. Pri realizácii je potrebné dohľadieť pev. charakteristiky tvárnic a mať podľa výkresov tvaru a dohľadieť všetky murovacie zásady. -Rohový stĺp jedalen- 1 NP - jokel 140/140/5mm, oceľ S235, ľah 150/150/5mm - Železobet. piliera 250/250-INP- tr. Beť C20/25 XC1. Výstuž. zvislá 4FR16/m, strmeň FR8 a=200mm, hl. zv. výstuž zakolviť do základu min. 600mm.!

- (S01) Novopová fólia
- Tenkostrovová omietka
- Výstužná vrstva - sklotextilná sieťka + lepiaca hmota
- Tepelná izolácia - XPS Polystyrén hr.180mm, kotvenie do muriva
- Lepiacia hmota
- Hydroizolácia
- Penetračný lak
- Základové murivo z debniacich tvárnic DT30 - VYSTUŽIŤ (vid' statika)

- (ZT) Základy terasy - nie je súčasťou hlavnej stavby. Dilačne oddelená konštrukcia.
- Bez základovej dosky. Základy tvorené základovým pásom výšky 500mm, šírky 400mm a debniacimi tvárnicami hr 200mm + výstuž. (2ØR6 a=250mm VO VODOROVNOM, 2ØR8 a=250mm ZVISLOM SMERE), betón zálievka tr C20/25. + stužujúci veniec výšky 120mm

Poznámka

Prestupy inžinierskych síetí cez základové konštrukcie stavby pozrieť v jednotlivých častiach tejto PDIII - Zdravotechnika, elektroinštalácie a bleskozvod

Výškové značenie základov:

- | | |
|---|------------------------------------|
| 1 - Horná úroveň základového muriva z DT | 4 - Horná úroveň základovej dosky |
| 2 - Horná úroveň základových pásov | 5 - Spodná úroveň základovej dosky |
| 3 - Spodná úroveň základových pásov - základový škára | |

(ZD1) - základová doska

- | |
|------------------------------------|
| 4 - Horná úroveň základovej dosky |
| 5 - Spodná úroveň základovej dosky |

Legenda materiálov a prvkov

- Vonkajšia hrana základových pásov a pátek
- Základové murivo z debniacich DT tvárnic DT30, rozmer: 300/500/250mm a DT tvárnic DT25, rozmer: 250/500/250mm a DT15 hr 150mm
- Vonkajšia hrana základovej dosky
- Vonkajšia hrana tepelnej izolácie sokla. Izolant: STYRODUR hr.180mm
- Tepelná izolácia základových stien (sokel) Izolant: Tvrdý polystyrén - STYRODUR hr.180mm - viac skladba S01

- (S01) Novopová fólia
- Tenkostrovová omietka
- Výstužná vrstva - sklotextilná sieťka + lepiaca hmota
- Tepelná izolácia - XPS Polystyrén hr.180mm, kotvenie do muriva
- Lepiacia hmota
- Hydroizolácia
- Penetračný lak
- Základové murivo z debniacich tvárnic DT30 - VYSTUŽIŤ (vid' statika)

Legenda všeobecne

- Rovina zvislého rezu objektu
- Vonkajší obvod konštrukcie
- Línia vnútornej konštrukcie
- Línia konštrukcie nad rovinou pôdorysného rezu
- Línia pod/za úroveň rezu

±0,000

- Výšková úroveň
- (Px) Odkaz na zloženie vnútorných podláh
- (Pex) Odkaz na zloženie exteriérových podláh
- (SI) Odkaz na vrstvy obvodových stien
- (STx) Odkaz na vrstvy strechy
- (DX,y,z) Odkaz na výpis dverí
- (Kx) Odkaz na výpis klampiarskych prvkov
- (Oxy) Odkaz na výpis okien
- (Px) Odkaz na výpis prekladov
- (O) Odkaz na ostatné prvky fasády

Poznámky / konanie / stavba

Projektová dokumentácia ako autorské dielo je chránená autorským právom podľa zákona .../185/2015. Akákoľvek rozmnožovanie, kopírovanie, zasahovanie do obsahu či voľný predaj bez súhlasu autora je nezákonné. Za neodsúhlasené zmeny medzi projektovou dokumentáciou a realizáciou autor nezodpovedá.

Model

Revízia dátum

Profesia
Architektoniko - stavebné riešenie

Podľa
±0,000 na úrovni 195,50m.n.m. Bpv

Generálny projektant: 095807828
DOM - A t e l i é r, s.r.o.
Liptovská 7809/3P Trenčín 91108

Hlavný architekt/autor Ing. Martin TOMÁŠ

Názov stavby kataster a parcela

NOVOSTAVBA RODINNÉHO DOMU

KRVUŠČO - BODŮVKA CKN 707/46

Investor stavby 094593368
FINANC investment, s.r.o.,
Záhumská 1806/3, Trenčín 91104

Stupeň PD DSPR

Sever pará

Merka m=150

Pôdorys základov
Rez AA, Rez BB

D.03

Dátum jún/2023