

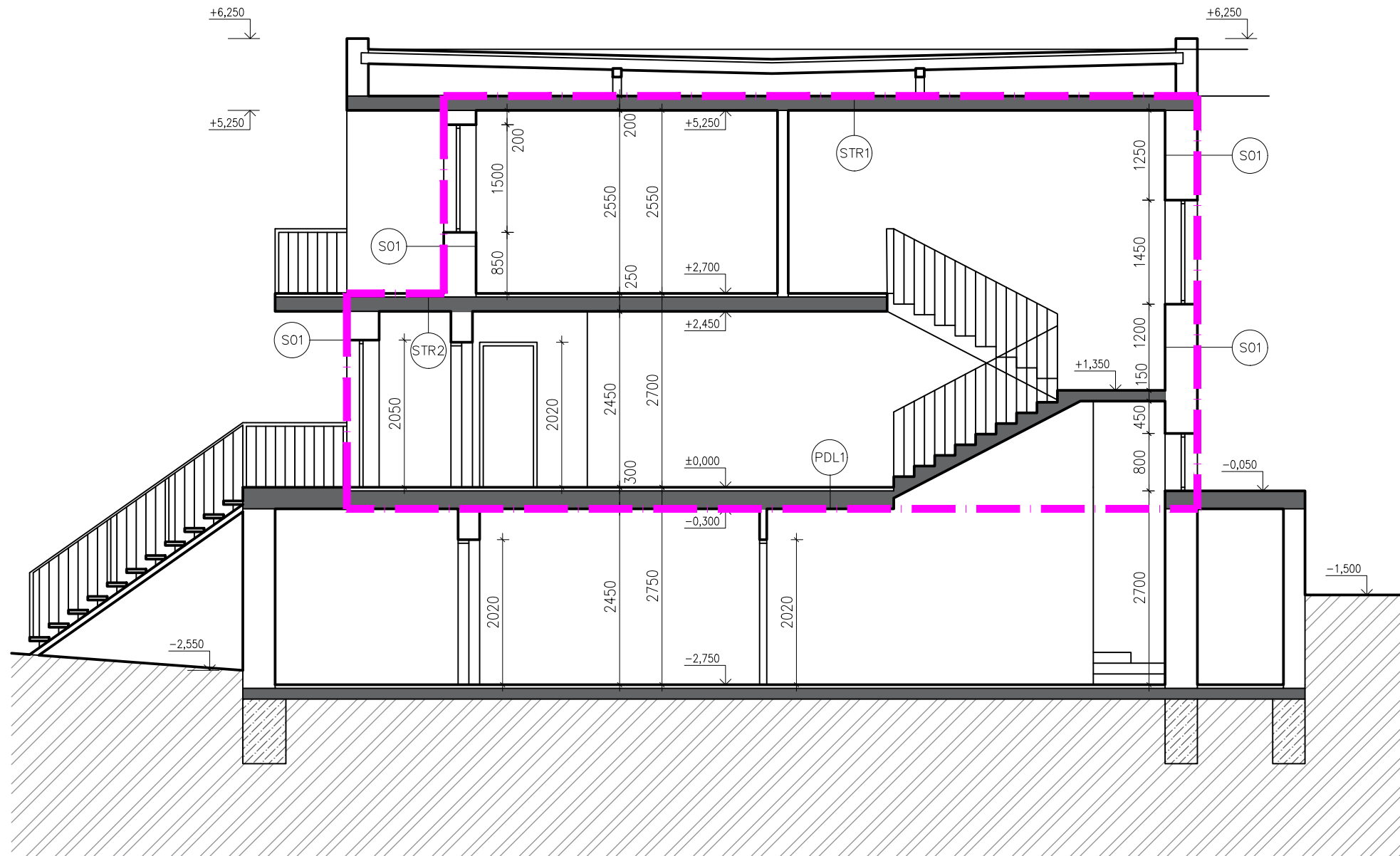
LEGENDA MATERIÁLŮ:



STÁVAJÍCÍ ZDIVO



ENERGETICKY VZTAŽNÁ PLOCHA



(S01)	OBVODOVÁ STĚNA tl. 450 mm	
	— Omítka vápenná	20 mm
	— CP 290/140/65	450 mm
	— Omítka vápenocement.	30 mm
(S02)	OBVODOVÁ STĚNA tl. 300 mm	
	— Omítka vápenná	20 mm
	— CP 290/140/65	300 mm
	— Omítka vápenocement.	30 mm
(PDL1)	PODLAHA NAD SUTERÉNEM	
	— Laminátová podlaha	10 mm
	— Malta cementová	15 mm
	— Beton. mazanina	25 mm
	— Pěnový polystyren	50 mm
	— ŽB stropní kce	150 mm
	— Omítka vápenná	10 mm
(PDL2)	PODLAHA NAD SUTERÉNEM	
	— Betonová mazanina	30 mm
	— ŽB kce	120 mm
(STR1)	STŘECHA PLOCHÁ	
	— Omítka vápenná	10 mm
	— ŽB stropní kce	200 mm
(STR2)	STROP POD VENKOVNÍM PROSTOREM	
	— Dlažba keramická	15 mm
	— Malta cementová	10 mm
	— Beton. mazanina	25 mm
	— Pěnový polystyren	50 mm
	— ŽB stropní kce	150 mm
	— Omítka vápenná	10 mm
(STR3)	STROP POD VENKOVNÍM PROSTOREM	
	— Dlažba keramická	15 mm
	— Malta cementová	10 mm
	— Beton. mazanina	25 mm
	— Pěnový polystyren	50 mm
	— ŽB stropní kce	150 mm
	— Omítka vápenná	10 mm

POZNÁMKA

- BLIŽŠÍ POZNÁMKY V TECHNICKÉ ZPRÁVĚ
- DŘEVĚNÁ OKNA DVOJSKLA $U_w =$
- DŘEVĚNÉ DVEŘE $U_w =$

Dokumentace slouží k výpočtu energetických opatření a použití nad rámec pro účely využití je na vlastní zodpovědnost investora, příp. realizační firmy. Ostatní práce spojeny s výstavbou nutno dodržet dle dokumentace pro stavební povolení.

	RPD Projekce s.r.o. Slavíkova 6068/18a, 708 00, Ostrava - Poruba tel: 730 896 505 IČ: 05358957	Zodpovědný projektant: ADAM BIALEK, ČKAIT: 1102801	
	Stavba: ENERGETICKÉ OPATŘENÍ RD	Kreslil: PETR BITTNER	Formát: A3
Místo stavby: U Parkoviště 432/9a, 736 01 Havířov, parc.č 1350/27	Datum: 28.05.2023	Měřítko:	
Objednatel: Robin Hönig, U Parkoviště 432/9a, 736 01 Havířov, parc.č 1350/27	Výkres: STÁVAJÍCÍ STAV - ŘEZ	1 : 75	Číslo výkresu: 04