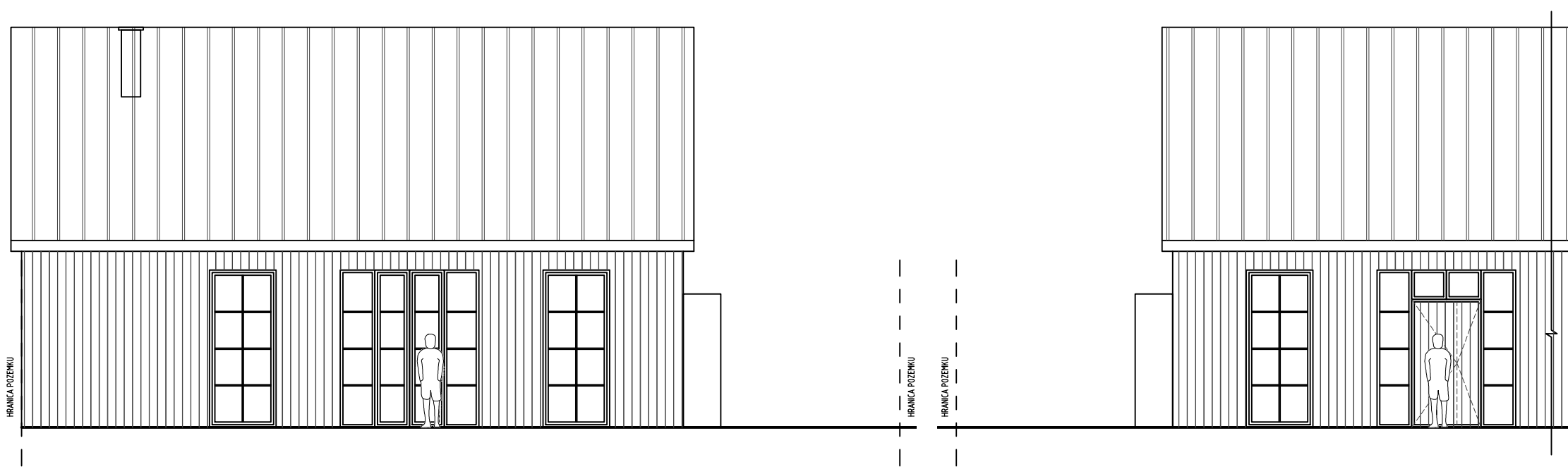
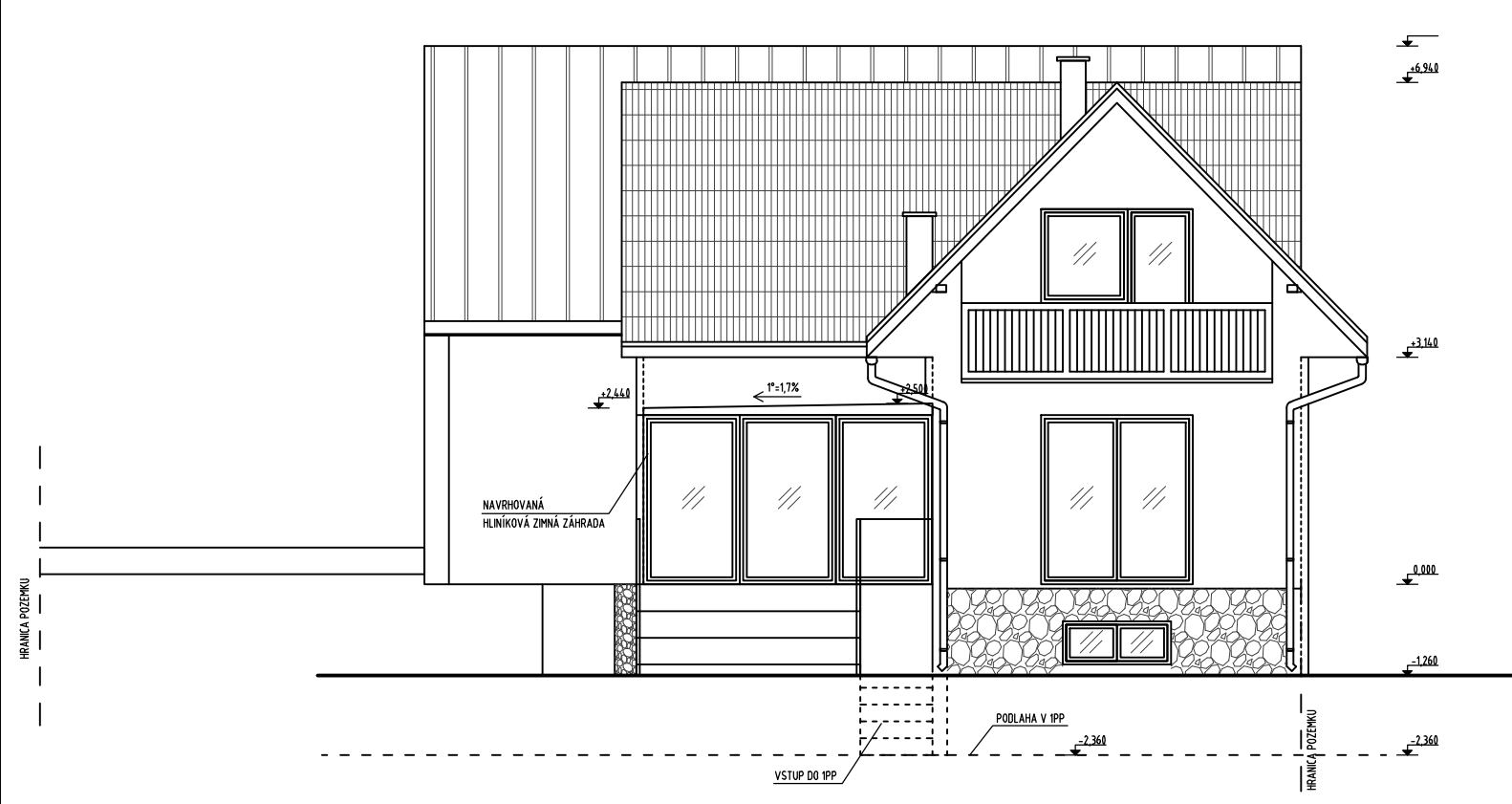


POHĽAD SEVERNÝ



POHĽAD VÝCHODNÝ



POHĽAD JUŽNÝ



POHĽAD ZÁPADNÝ

LEGENDA MATERIÁLOV

- STREŠNÁ KRYTINA- KERAMICKÁ
STREŠNÁ KRYTINA- PLECHOVÁ

- FASÁDNA OMIETKA - BIELA
KAMENNÝ OBKLAD
DREVENÝ OBKLAD

LEGENDA POLOŽIEK

- SX - PODHLADY
OX - OKNA
DX - DVERE
TX - TERASA
FX - FASÁDA
PRI - HLINÍKOVÝ PRÍSTREŠOK

LEGENDA VRSTVIE VONKAJŠÍCH STIEN

- F1 - OMIETKA FASÁDNA
- MINERÁLNA IZOLÁCIA
- KERAMICKÁ TEHLA
AL. PLYNOSILIKÁTOVÉ TVÁRNICE
F2 - KAMENNÝ OBKLAD
- NOPOVÁ FÓLIA
- XPS
- KAMENNÝ MŮR
- 100 mm
350 mm
400 mm
60 mm
600 mm

NÁZOV PROJEKTU:	RODINNÝ DOM ĽUBEĽA - OBNOVA A STAVEBNÉ ÚPRAVY		
MIESTO STAVBY:	ĽUBEĽA 18		
ČÍSLO PARCELY:	208/1, 208/2, 208/3, 208/4, 208/5, 208/6, k.ú. Zemianska Ľubľa, Okres Liptovský Mikuláš		
INVESTOR:	Mráziková Martina r. Mráziková Mateja Linčovského 1060/12 Liptovský Mikuláš - Okoličné 031 04		
GENERÁLNY PROJEKTANT:	Ing. arch. René Majerník Pobrežná 447/6 LIPTOVSKÝ MIKULÁŠ 031 04		rene@maraarchitekti.sk 0907 800 924
AUTOR PROJEKTU:	Ing.arch. René Majerník, Ing.arch. Angelika Majerníková		
STUPEŇ PROJEKTU:	PROJEKT PRE STAVEBNÉ POVOLENIE		
PROJEKTANT PROFESIE:	Ing. arch. René Majerník Pobrežná 447/6 LIPTOVSKÝ MIKULÁŠ 031 04 Autorizovaný architekt 2648AA		rene@maraarchitekti.sk 0907 800 924 IČO: 51161966
ZODPOVEDNÝ PROJEKTANT:	Ing. arch. René Majerník		
PROJEKTANTI:	Ing. arch. René Majerník Ing. arch. Angelika Majerníková		
DÁTUM:	03/2024		
ČASŤ DOKUMENTÁCIE:	STAVEBNÁ ČASŤ	POČET A4 4xA4	Č.VÝKRESU
VÝKRES:	NOVÝ STAV POHĽADY	MIERKA 1:100	15