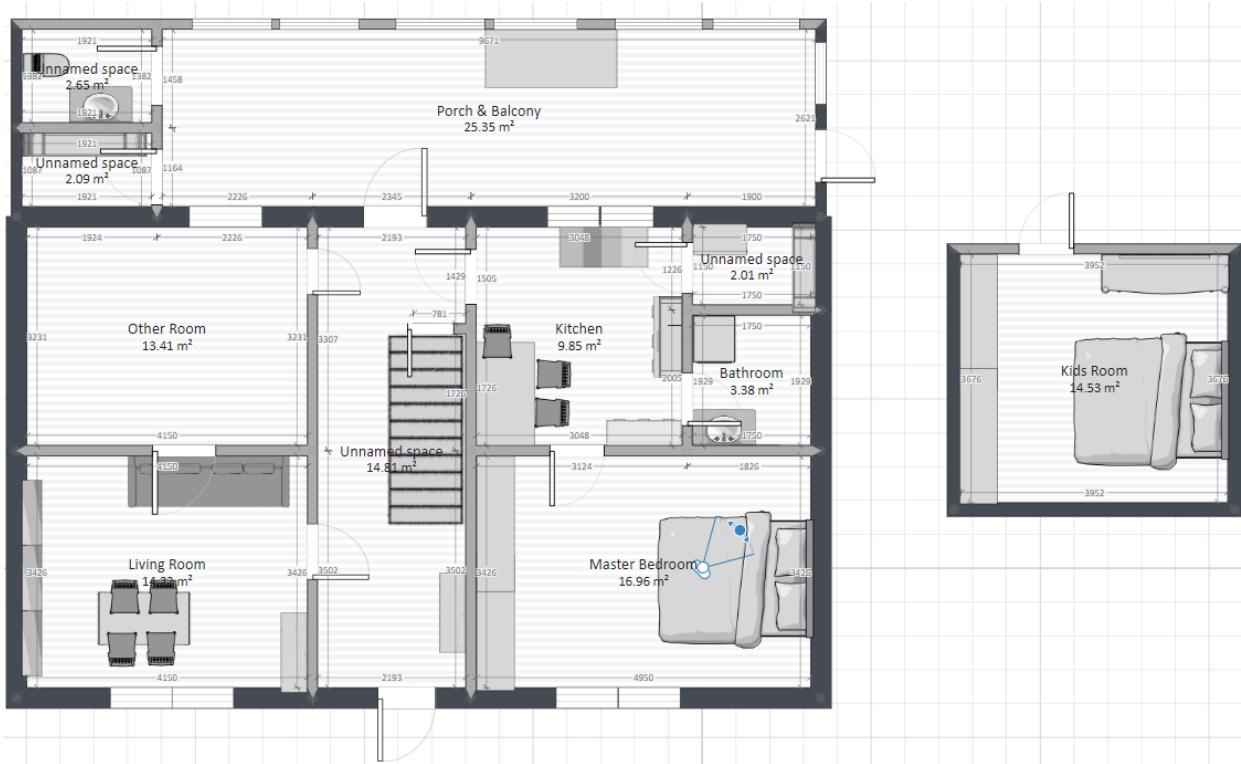
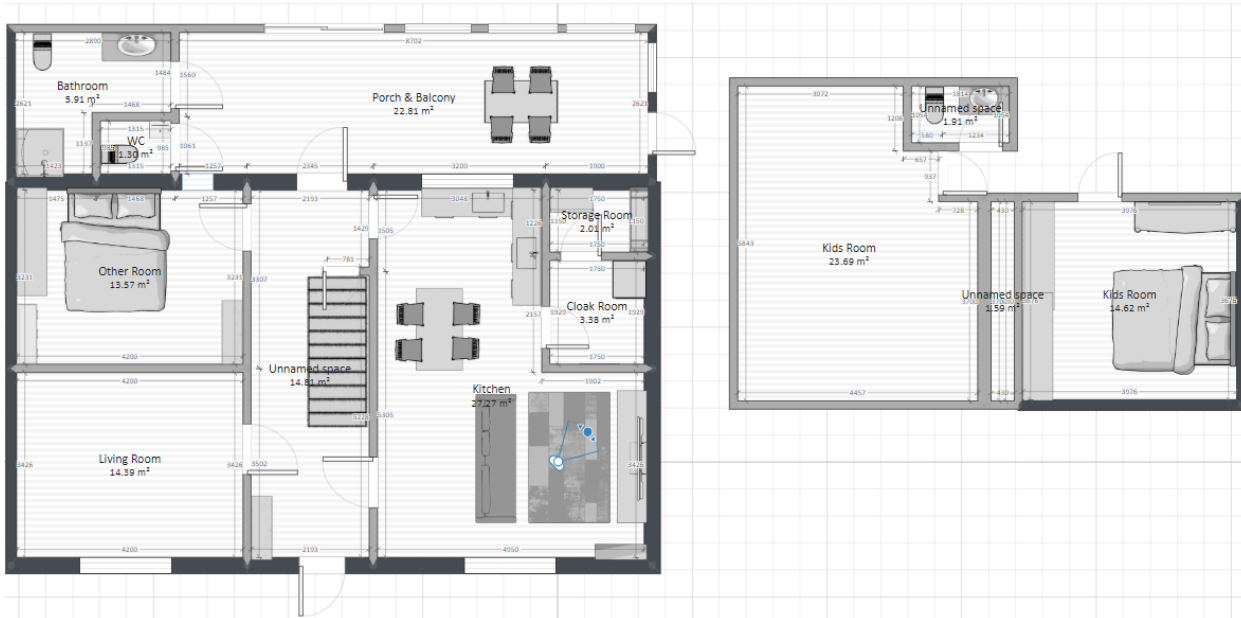


Stavající stav:



Změny:



Obecně

- Z hlediska úspor pokud možno úsporný RD - soběstačný, průkaz PENB?
- Elektřina + jiná vedení
 - nová elektřina, úsporná led svítidla (po dohodě)
 - rozvody pro TV (satelit) do všech obytných místností

- rozvody pro LAN (PC) - připravit přívod telefonní linky do hlavního rozvaděče nebo vedle něho do dalšího (vysokorychlostní internet) + rozvody do všech bytných místností
 - rozvod kabeláže pro venkovní kamery (i na dvorku) + pro alarm
- Kanalizace - před domem (před vraty) je přípojná šachta, vedle taktéž dešťová kanalizace
- Voda
 - nyní napojení je ve sklepě - zůstane
 - rozvod teplé vody zokruhovat, aby nedocházelo ke ztrátám
 - dešťovou vodu ze střechy svést do retenční nádrže 3-5m³ (z hospodářské budovy, střecha ve dvoře na RD (nevím, zda půjde i z ulice svést))
- Plyn - vytápění
 - nový kondenzační kotel + bojler cca 80l - dle dohody, odvod kondenzátu, umístění ve sklepě na stávající komín
 - dle výpočtu nové rozvody Cu + radiátory v místnostech + pod dlažbou (viz dále) rozvod v podlaze + event. dle propčtu i radiátor, výstup do radiátorů ze zdi (ne z podlahy), samoodvzdušnění + termostaty
 - radiátory Korado, Radik - dle domluvy
- Výměna oken
 - okna plastová, min. dvojsklo
 - oboustranně bílý rám
 - splňující normu soběstačných budov, NE polská okna nebo z recyklátů!
 - ve střeše dle dohody střešní okna Velux
- Dveře
 - všechny dveře nové (Sapeli?) - dle domluvy, opatřené příslušným kováním
 - nová automaticky otevíratelná vrata se dveřmi - snížená místo současných dřevěných vrat (do dvora)
- Sanita
 - WC geberity + bidetové spršky k nim
 - sprchový kout Hans Grohe nebo podobná lepší značka
 - ve sprše směšovací baterie
 - dlažba+obklady dle dohody
 - umývadla se skříňkami se zrcadly dle nabídky a dohody, výpusti (odpady) u umývadel nerez
- Podlahy (vždy byl problém se vzlínající vlhkostí, zapáchání zatuchlinou) - je třeba vyřešit, k tomu tedy zřejmě nutné
 - drenáž pod podlahou, kde nutné, pak i ve zdech, izolace
 - chodba + veranda + kuchyne + WC + koupelna dlažba s vytapením v podlaze + event. dle výpočtu i radiátor, v koupelně žebřík napojený na topení (elektř.?)
 - kuchyně - vinyl nebo dlažba (dle domluvy)
 - jinde plovoucí podlahy (nebo i zde vinyl?) - dle dohody a doporučení
- Sklep - vzlínající vlhkost, spodní voda, která při dešti nastoupala i 10 cm, proto k vyřešení problému

- izolace
- drenaz pro stoupající vodu, příp. napojení na kanalizaci (vyjde-li výškově), příp. automatické čerpadlo v nejnižším bodě vyvedené do kanalizace (automatické čerpání při zvýšení spodní hladiny vody)
- Veranda - údajně nemá základy
 - podbetonovat základy
 - izolace + drenáž
 - zateplení stropu
- Fasáda
 - vyspravení fasády
 - zateplení - min. 120mm - dle doporučení, např. EPS80F nebo lepší (optimálně navrhnout dle tloušťky zdí)
 - nova omítka + Silikon, min. 1,5mm (barva.....)
- Střecha - nově dělaná před cca 25 lety (nezateplená)
 - dát asi fólii + zateplit
 - střešní krytinu ponechat
 - svody - jsou nyní z Al materiálu, nové
- Místnosti na půdě - stávající a nová vč. WC a koupelny
 - zateplit komplet
- Odstranění stodoly - rozšíření zahrady
- Stávající hospodářské stavení
 - nová střecha (pálené tašky nebo velkoplošný materiál - dle dohody)
 - opravit zdivo
 - nová vrata do garáže, nové dveře do dvou místností této budovy
 - zvenku nová fasáda

Vše ve středním standardu.

Jednotlivé oblasti

Pracovní ložnice (místnosti vlevo) → zazděné dveře

Obyvatelna-kuchyně

- nové dveře (chodba vpravo)
- probourané-zvětšené dveře - propojení kuchyně a obyvatelny

Ložnice

- zmenšené okno na verandu

Veranda

- zvětšená oblast záchodu - dodání sprchového koutu a umyvadel, zvětšení okna
- dvoj-dveře na zahradu
- zrušení okna vlevo (kvůli protažení oblasti záchodu-koupelny)

1. patro

- dodání podkrovi, včetně WC (a případného sprchového koutu)

střecha (izolace), okna normal, kde bude vhodnější dle stavby, pak na obě strany střešní