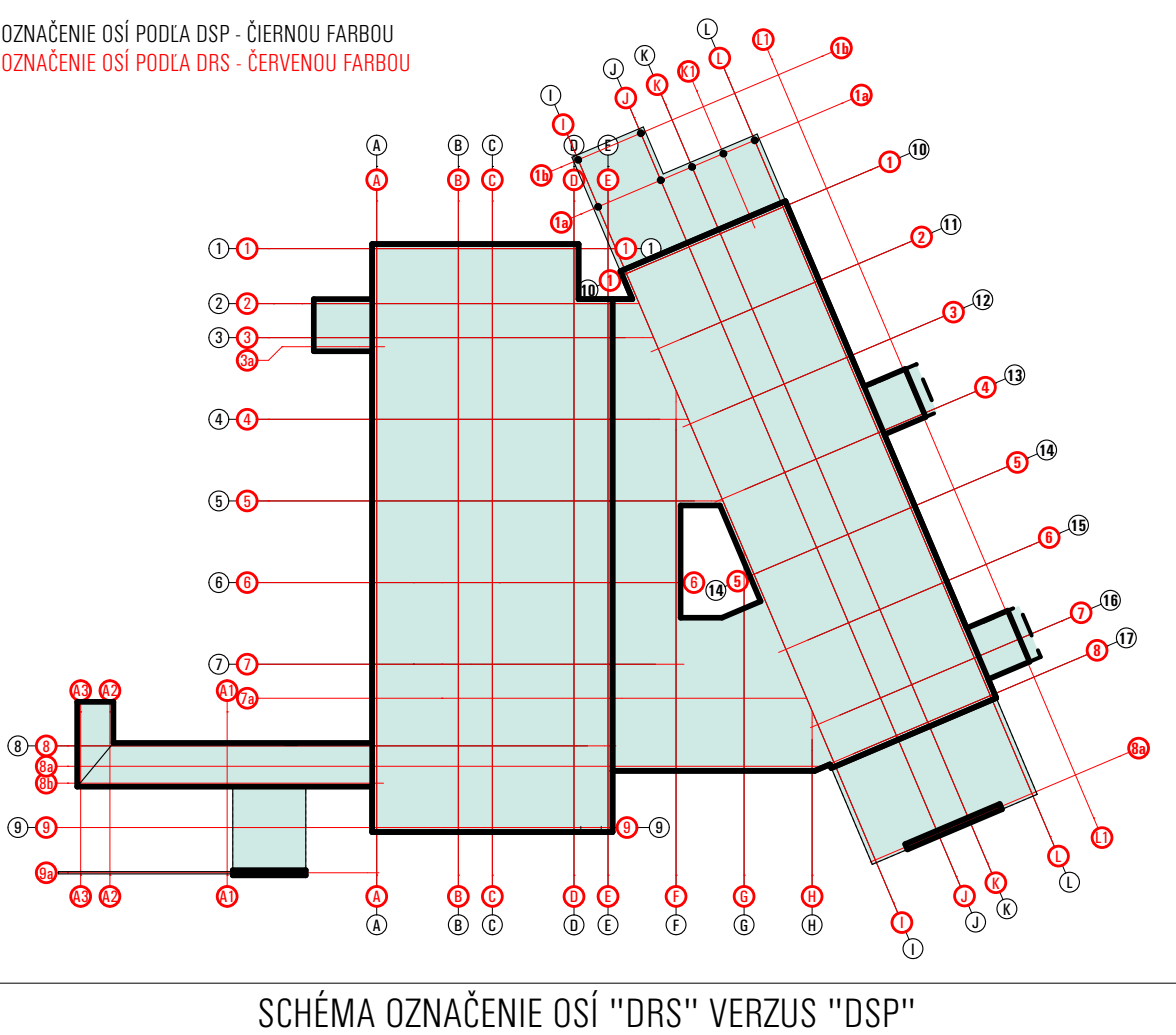
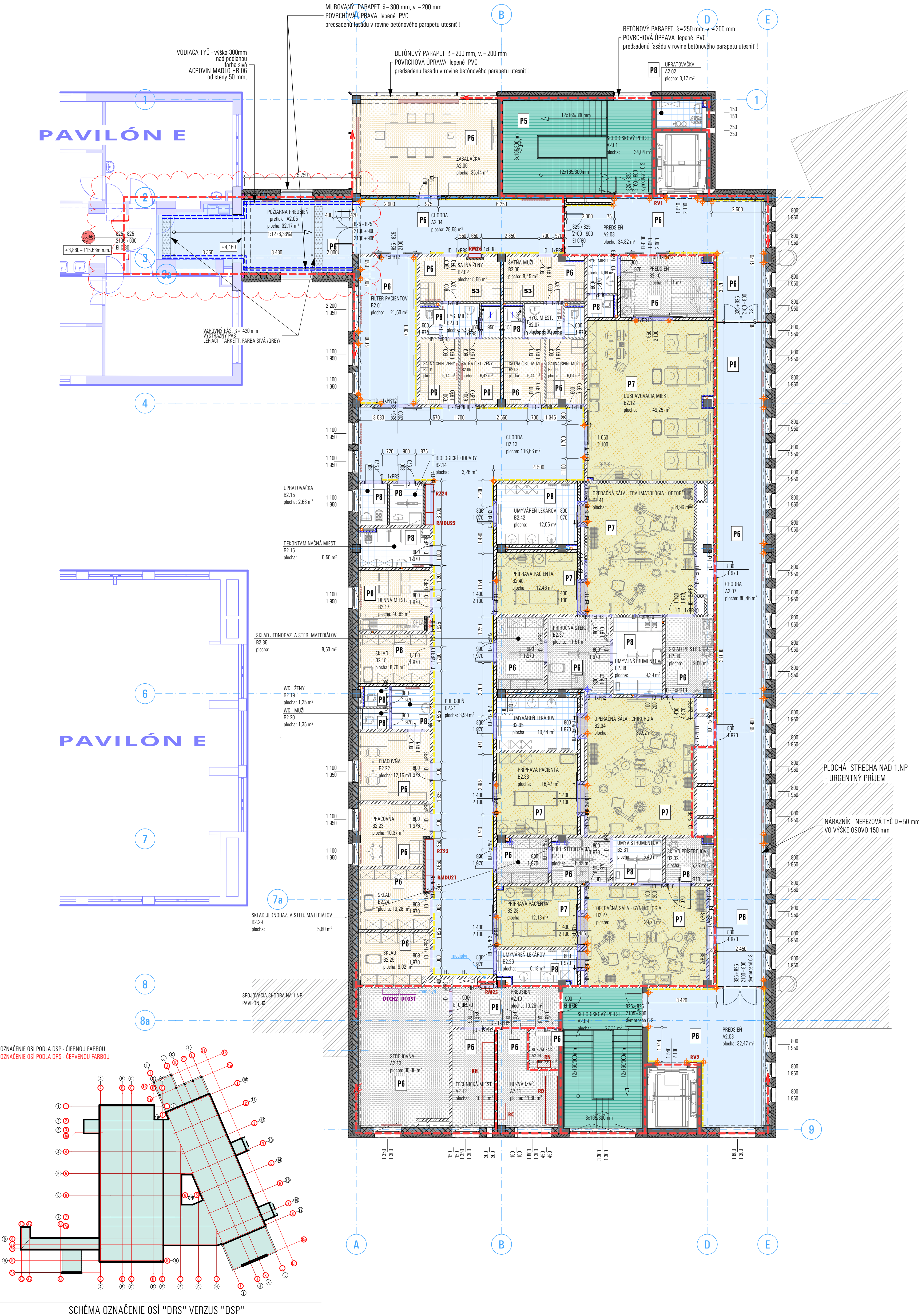


PAVILÓN E



LEGENDA MIESTNOSTÍ

KOMUNIKAČNÉ A SPOLOČNÉ ČASTI			
Oz. miest.	Účel miestnosti	Plocha podlahy (m²)	Podlaha
A2.01	SCHODISKOVÝ PRIESTOR	34,04	P5
A2.02	UPRATOVÁČKA	3,17	P8
A2.03	PREDSIEN	34,82	P6
A2.04	CHODBA	28,68	P6
A2.05	POŽIARNA PREDSIEN (PRIETLAK)	20,85	P6
A2.06	ZASADÁČKA	35,44	P6
A2.07	CHODBA	80,85	P6
A2.08	PREDSIEN	32,47	P6
A2.09	SCHODISKOVÝ PRIESTOR	27,31	P5
A2.10	PREDSIEN	10,26	P6
A2.11	ROZVÁDZAČ	11,30	P6
A2.12	TECHNICKÁ MIESTNOSŤ	10,13	P6
A2.13	STROJOVNA	30,30	P6
A2.14	ROZVÁDZAČ	2,82	P6

OPERAČNÝ TRAKT			
Oz. miest.	Účel miestnosti	Plocha podlahy (m²)	Podlaha
B2.01	FILTER PACIENTOV	21,80	P6
B2.02	ŠATŇA ŽENY	8,66	P6
B2.03	HYGIENICKÁ MIESTNOSŤ	5,99	P8
B2.04	ŠATŇA ŠPÍNÁVA - ŽENY	6,14	P6
B2.05	ŠATŇA ČISTÁ ŽENY	6,42	P6
B2.06	ŠATŇA MUŽI	8,45	P6
B2.07	HYGIENICKÁ MIESTNOSŤ	5,99	P8
B2.08	ŠATŇA ČISTÁ - MUŽI	6,44	P6
B2.09	ŠATŇA ŠPÍNÁVA - MUŽI	6,04	P6
B2.10	PREDSIEN	14,11	P6
B2.11	HYGIENICKÁ MIESTNOSŤ	4,06	P8
B2.12	DOSPRAVACIA MIESTNOSŤ	49,25	P7
B2.13	CHODBA	116,66	P6
B2.14	BIOLOGICKÉ ODPADY	3,26	P8
B2.15	UPRATOVÁČKA	2,68	P8
B2.16	DEKONTAMINAČNÁ MIESTNOSŤ	6,50	P8
B2.17	DENNÁ MIESTNOSŤ	10,65	P6
B2.18	SKLAD	8,70	P6
B2.19	WC - ŽENY	1,25	P8
B2.20	WC - MUŽI	1,35	P8
B2.21	PREDSIEN	3,99	P8
B2.22	PRACOVŇA	12,16	P6
B2.23	PRACOVŇA	10,37	P6
B2.24	SKLAD	10,28	P6
B2.25	SKLAD	9,02	P6
B2.26	UMÝVÁREŇ LEKÁROV	6,18	P8
B2.27	OPERAČNÁ SÁLA - GYNEKOLÓGIA	29,73	P7
B2.28	PRIPRÁVA PACIENTA	12,18	P7
B2.29	SKLAD JEDNORAZ. A STERIL.MAT.	5,80	P6
B2.30	PRIHLIŽNÁ STERILIZÁCIA	6,45	P6
B2.31	UMÝVÁREŇ INSTRUMENTOV	5,49	P8
B2.32	SKLAD PRÍSTROJOV	5,26	P6
B2.33	PRIPRÁVA PACIENTA	16,47	P7
B2.34	OPERAČNÁ SÁLA - CHIRURGIA	36,92	P7
B2.35	UMÝVÁREŇ LEKÁROV	10,44	P8
B2.36	SKLAD JEDNORAZ. A STERIL.MAT.	8,50	P6
B2.37	PRIHLIŽNÁ STERILIZÁCIA	11,51	P6
B2.38	UMÝVÁREŇ INSTRUMENTOV	9,39	P8
B2.39	SKLAD PRÍSTROJOV	9,06	P6
B2.40	PRIPRÁVA PACIENTA	12,46	P7
B2.41	OPERAČNÁ SÁLA - TRAUM.-ORTO.	34,86	P7
B2.42	UMÝVÁREŇ LEKÁROV	12,05	P8

VAROVNÉ OZNAČENIE VÝŠKOVÝCH ROZDELOV SCHODISKA - PRVÝ A POSLEDNÝ STUPEŇ NA REMENE ODLIŠÍ FAREBNÉ DLAŽBOU
 - POVRCHOVÁ ÚPRAVA NA SCHODOCH - GRES SCHODOVKA 300x600 mm, NA PODESTÁCH GRES 300 x600mm, ALT 600 X 600 mm
 - PROTISŤMÝKOVÁ R 9

ŠKÁROVACIE HMOTY OBKLADOV MUSIA VYHOVUVAŤ VYSOKÝM ŽAŤAZOM - LAHKO ČISTITELNÉ, PROTIPLIESŤOVÉ ANTIKTERIÁLNE, ODOLNÉ PROTI VODE A CHEMIKÁLIIAM - VHODNÉ DO NEMOCNICÝCH PRIESTOROV, NAPR. BAFS

- PVC - TARKETT séria IQ GRANIT NEUTRALS FARBA 3040 382 - grey - zadné chodby
- MALBA - matný umývateľný náter - farba svetlosivá / baumit 438 / presný výber pri realizácii
- PVC - TARKETT séria PRIMO PREMIUM FARBA 21010 657 - pieskovosivá
- MALBA - matný umývateľný náter - farba svetlosivá / Baumit 0429 / presný výber pri realizácii
- PVC elektrostaticky vodivá - TARKETT séria ELEKTRA 43 FARBA 21057 300 - piesková
- MALBA - matný umývateľný náter - farba svetlá cappuccino / baumit 0197 / presný výber pri realizácii / OLEJOVÝ NÁTER - farba svetlá cappuccino - DETTO ako malba
- PVC - TARKETT séria PRIMO PREMIUM FARBA 21010 670 - sivá
- MALBA - matný umývateľný náter - farba cappuccino svetlá / baumit 0378 / presný výber pri realizácii / OLEJOVÝ NÁTER - farba cappuccino svetlá DETTO ako malba
- + PVC SOKEL - FABION d=20mm, VÝŠKA 80 mm
- + PVC KRYTINY S PROTISŤMÝKOVOU ÚPRAVOU R9
- KERAMICKÁ DLAŽBA PROTISŤMÝKOVÁ R9 - FARBA PIESKOVÁ ŠKÁROVACIA HMOTA PIESKOVÁ - presný výber pri realizácii
- DLAŽBA - GRES PROTISŤMÝKOVÁ R9 - schodisko FARBA sivá SCHOD. STUPEŇ - SCHODOVKA 300 x 600 mm PODESTY - 600 x 600 mm ŠKÁROVACIA HMOTA SIVÁ presný výber pri realizácii
- + KERAMICKÝ SOKEL - VÝŠKA 70 mm
- NÁRAZOVÉ ZVODIDLO SCR 80M - ACROVYN - 203 mm, šírka 35 mm - výška 1050 mm horná hrana / farba žltá / presný výber pri realizácii / + OCHRANNÝ PÁS ACROVYN TP 150 nad sokel - FARBA SIVÁ
- OCHRANNÉ MADLO HR05 - ACROVYN + NEREZOVÁ KONZOLA - šírka 89 mm - výška 900 mm / horná hrana / farba madla žltá / presný výber pri realizácii / + na rampách aj vo výške 700 mm nad podlahou - farba žltá + OCHRANNÝ PÁS ACROVYN TP 150 nad sokel - FARBA SIVÁ
- PROTINÁRAZOVÝ KYRIT ROHU ACROVYN SSM 20 na niklový kostra - ROZMERY 51 x51 mm + HORNÁ A DOLNÁ KONČOVKA - FARBA SIVÁ
- OZNAČENIE STOLÁRSKYCH VÝROBKOV - NÁBYTKOV DO DREZMI, NÁBYTKOV V ČAKÁRNI, - VÍD V ČASTI STAVEBNÝ INTERIER
- SPRCHA - VYDLAŽENÁ V ŠPADE S ODTOKOVÝM ŽLABOM

LEGENDA MATERIÁLOV

- OBVOĎOVÁ VÝPLŇOVÁ KONŠTRUKCIA - Pórobetónové tvárnice YTONG STANDARD P2-400 - 300 x 249 x 599 mm, lepené na tenkovrstvovú lepiacu masu - U=0,33 W/m²K, R_w=46 dB - Kontaktný zateplovací systém - tepelná izolácia na báze MW/XPS hr.200 mm
- OBVOĎOVÁ KONŠTRUKCIA - Monolitická železobetónová stena - hr. 250 mm - Kontaktný zateplovací systém - tepelná izolácia na báze MW/XPS hr.200 mm
- OBVOĎOVÁ KONŠTRUKCIA - Pórobetónové tvárnice YTONG STANDARD P2-400 - 300 x 249 x 599 mm, lepené na tenkovrstvovú lepiacu masu - U=0,33 W/m²K, R_w=46 dB - Kontaktný zateplovací systém - tepelná izolácia na báze MW/XPS hr.160 mm
- VNÚTORNÉ NOSNÉ KONŠTRUKCIE - Monolitická železobetónová stena - hr. 250 mm / Monolitická železobetónová stĺp - 400x400 mm
- VNÚTORNÉ DELIACE KONŠTRUKCIE - Pórobetónové tvárnice YTONG STANDARD P2-400 - 300 x 249 x 599 mm, lepené na tenkovrstvovú lepiacu masu, R_w=46 dB
- VNÚTORNÉ DELIACE KONŠTRUKCIE - Pórobetónové tvárnice YTONG KLASIK P2-500 š. x.v. x.d. - 150 x 249 x 599 mm, lepené na tenkovrstvovú lepiacu masu, R_w=41 dB
- VNÚTORNÉ DELIACE KONŠTRUKCIE - Pórobetónové tvárnice YTONG KLASIK P2-500 š. x.v. x.d. - 100 x 249 x 599 mm, lepené na tenkovrstvovú lepiacu masu, R_w=37 dB
- VNÚTORNÉ DELIACE KONŠTRUKCIE - PREDSTENY - Sadrokartónová stena - hr. 75mm VÝŠKA STIEN 1200 mm od podlahy
- VNÚTORNÉ DELIACE KONŠTRUKCIE - PREDSTENY - Sadrokartónová stena - hr. 75mm
- VNÚTORNÉ DELIACE KONŠTRUKCIE - Murovaná stena z plínaj pálennej tehly (1,8 g/cm³), hr. 150 mm
- VNÚTORNÉ DELIACE KONŠTRUKCIE - Murovaná stena z plínaj pálennej tehly (1,8 g/cm³), hr. 150 mm - Povrchová úprava - barytová ometka (3,2 g/cm³) minimálna hr. 10 mm
- VNÚTORNÉ DELIACE KONŠTRUKCIE - Murovaná stena z plínaj pálennej tehly (1,8 g/cm³), hr. 150 mm - Povrchová úprava - barytová ometka (3,2 g/cm³) minimálna hr. 15 mm
- VNÚTORNÉ DELIACE KONŠTRUKCIE - Murovaná stena z plínaj pálennej tehly (1,8 g/cm³), hr. 150 mm - Povrchová úprava - barytová ometka (3,2 g/cm³) minimálna hr. 20 mm
- VNÚTORNÉ DELIACE KONŠTRUKCIE - Murovaná stena z plínaj pálennej tehly (1,8 g/cm³), hr. 150 mm - Povrchová úprava - barytová ometka (3,2 g/cm³) minimálna hr. 30 mm

povrchová úprava stien YTONG A SILKA:

- murivo z tvárnic YTONG
- PRÍPRAVA PODKLADU - PREDNÁSTREK
- OMIETKA BAUMIT MP/25 HR. 10 mm - jednotvsnostvá vápennocementová ometka - strojové spracovanie + SIETKA
- VÁPENNÁ HLADKÁ STIERKA HR. 2 mm
- FINÁLNY INTERIÉROVÝ NÁTER podľa tabuľky

povrchová úprava stien z TEHÁL Cpp:

- murivo z tehál Cpp
- PRÍPRAVA PODKLADU - PREDNÁSTREK
- OMIETKA BAUMIT MP/25 HR. 10 mm - jednotvsnostvá vápennocementová ometka - strojové spracovanie
- VÁPENNÁ HLADKÁ STIERKA HR. 2 mm
- FINÁLNY INTERIÉROVÝ NÁTER podľa tabuľky

povrchová úprava stien z BETÓNU:

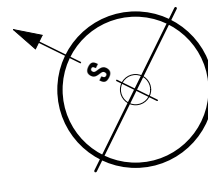
- STENA ZO ŽELEZOBETÓNU
- PRÍPRAVA PODKLADU - PENETRÁCIA + PREDNÁSTREK
- OMIETKA BAUMIT MP/25 HR. 10 mm - jednotvsnostvá vápennocementová ometka - strojové spracovanie
- VÁPENNÁ HLADKÁ STIERKA HR. 2 mm
- FINÁLNY INTERIÉROVÝ NÁTER podľa tabuľky

VÝTAHOVÉ ŠACHTY:

- STENY ZO ŽELEZOBETÓNU + POVRCHOVÁ ÚPRAVA BIELA MALBA
- PODLAHA - PROTIPRAŠNÝ NÁTER NA BETÓN
- VETRIANIE: UMELE

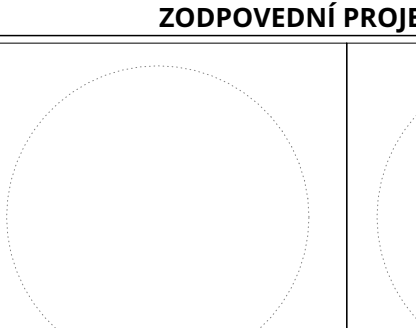
POZNÁMKY - RADIČNÁ OCHRANA

- ZÁRUBNE DVERÍ V MIESTNOSTIACH S RADIČNOU OCHRANOU JE NUTNÉ ZAJAŤ BETÓNOM - OZNAČENIE VIÔ VÝPIS DVERÍ
- PRÍSTUPY TRUBIEK - UK, ELI, ZDR. OTVOR V STENE S TRUBKOU JE POTREBNÉ OPATRIŤ ZVNÚTRA PRIESTORU
- MANŽETOU Z OLOVĚNÉHO PLECHU HR. 1 mm, ABY SA PREKRYL VOLNÝ PRIESTOR OKOLO TRUBKY
- OTVORY ZA ŽASUJKAMI A KRABICAMI V STENÁCH TREBA CHRÁNIŤ OLOVĚNÝM PLECHOM HR. 1,0 mm - MIESTNOSTI 8, B2.41 - OPERAČNÁ SÁLA

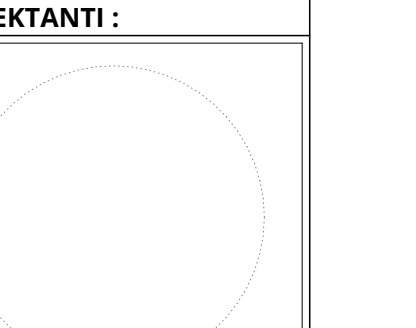


ZMENA_1 | 24.08.2020

ZODPOVEDNÍ PROJEKTANTI :



Ing. arch. Ladislav Vikartovský



Ing. Sylvia Csandolová

0,000 = 111,750 m n.m. (B.p.v.)

Zhotoviteľ: **FKF design spol. s r.o.**, Hlavná 14/A, 945 04 Komárno 4, SR, KO: 36558681
 Hlavný inžinier projektu: Ing. arch. Ladislav VIKARTOVSKÝ
 Objedávateľ: **Nemocnica Komárno, s.r.o.**, ul. Maderbáča č. 39, 945 05 Komárno, SR, KO: 50 828 371
 miesto stavby: **ulica Maderbáča, k.ú. Komárno, 945 05 Komárno, SR**

Zodpovední projektanti:
 Ing. arch. Ladislav VIKARTOVSKÝ
 Ing. Sylvia CSANDOLOVÁ
 autor projektu: Ing. arch. Ladislav VIKARTOVSKÝ
 výpracoval: Ing. Sylvia Csandolová

Názov stavby: **NOVOSTAVBA URGENTNÉHO PRÍJMU V NEMOCNICI KOMÁRNO**
 PÓDORYS 2.NP - POVRCHOVÉ ÚPRAVY
 číslo výkresu: **SO 01** mierka: **1:100** číslo výkrs.: **A.06**
 stavebný objekt: **DRS** dátum: **09.2019** formát: **15 x A4**