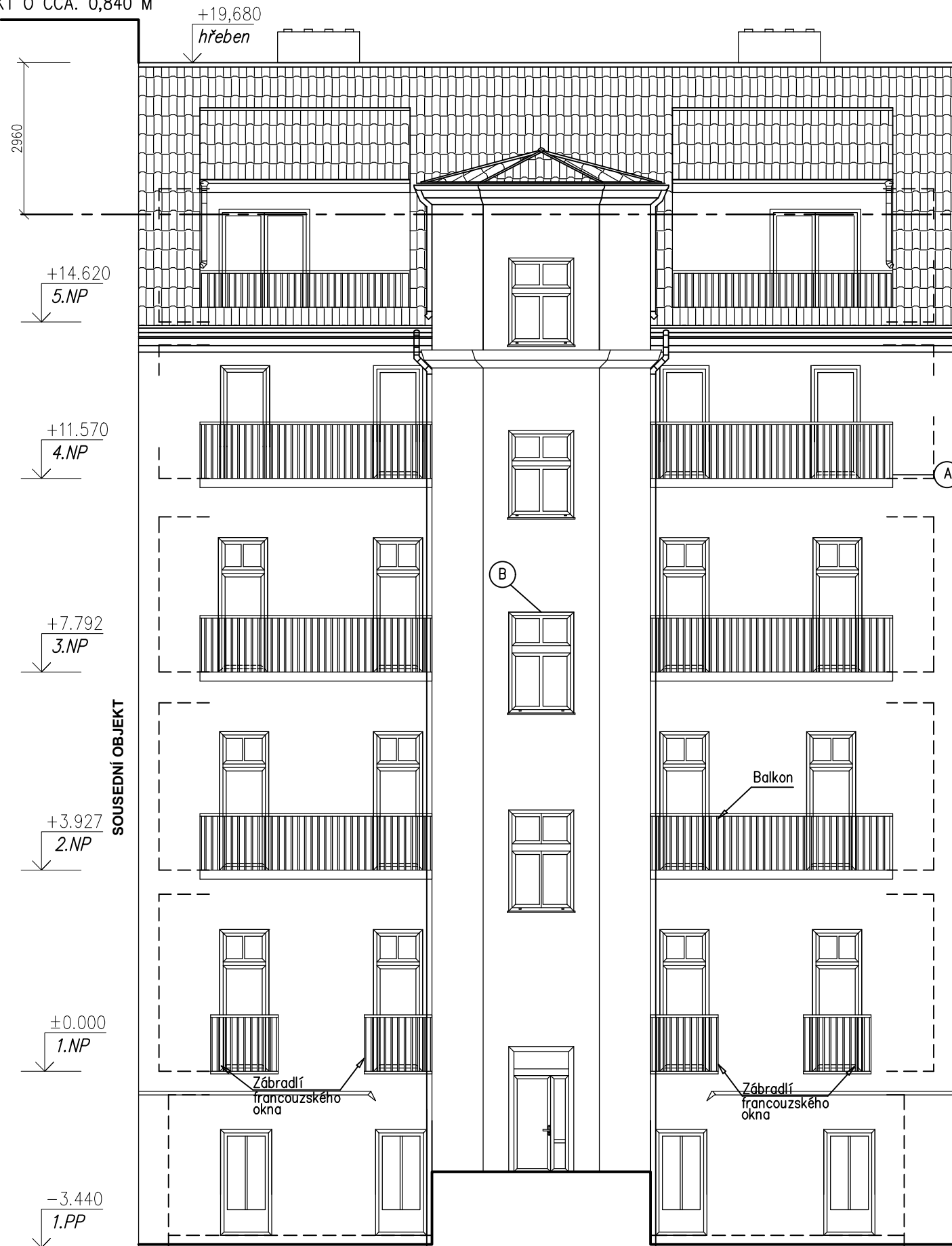


SOUSEDNÍ OBJEKT Č.P. 552
PŘEVYŠUJE PŘEDMĚTNÝ
OBJEKT O CCA. 0,840 M

SOUSEDNÍ OBJEKT Č.P. 447
PŘEVYŠUJE PŘEDMĚTNÝ
OBJEKT O CCA. 2,840 M



+16.720
původní výška

+14.500
okap

+13.320
původní římsa

A-BALKONY

Balkony umístěny v osách vedle dvorního rizalitu a budou lícovat s jeho první hranou. Provedení balkonů bude odpovídat historickým vzorům, tzn. balkonová deska bude plná, omítaná, zábradlí bude tradiční, kotvené z horní části, se svislým členěním.

B-OKNA DVORNÍ FASÁDY


Okna dvorní fasády budou provedena jako repliky historických oken, tzn. dřevěné s tradiční subtilní profilací. Konstruktivní řešení jednoduchého typu. Stávající plastové profily budou demontovány.

C-VIKÝŘ DO DVORA

Vikýř bude zapuštěn 1,2 m do interiéru. Do vytvořeného prostoru bude zabudován balkon. Ve střešní rovině bude u hřebene a u okapu zachován pás o šířce min 500 mm.

VZHLEDEM K CHARAKTERU STAVBY JE NUTNÉ
PŘEKONTROLOVAT ROZMĚRY NA STAVBĚ.

Dokumentace je určena pro vydání územního souhlasu a nenahrazuje dokumentaci pro provádění stavby. ±0,000 = MÍSTNÍ SYSTÉM, POLOHOPIS – S–JTSK

INVESTOR: Ing. Patrik Rais MBA Krásova 542/35, 130 00 Praha 3		ZODPOVĚDNÝ PROJEKTANT: Ing. Martin Bursík, Ph.D. F. V. Mareše 2056 (3. patro) 256 01 Benešov ☎ 606 473 896, bursik.m@email.cz		PODPIS:	RAZÍTKO:
		Projektová dokumentace je duševním majetkem projektanta, je chráněná autorským zákonem. Nesmí být rozmnožována ani přenechána k použití třetí osobě bez souhlasu autora.		VYPRACOVAL: Radka Lejčková	STUPEŇ: Dokumentace pro vydání společného povolení
		STAVBA: STAVEBNÍ ÚPRAVY A NÁSTAVBA BYTOVÉHO DOMU č.p. 542 na pozemku parc.č. 231 v katastrálním území Žižkov		KRAJ: Praha	
ČÁST DOKUMENTACE: STAVEBNÍ ŘEŠENÍ		OKRES: Praha	OBEC: Praha 3	DATUM: 09/2019	Č. PARÉ:
OBSAH: POHLED SEVEROZÁPADNÍ – NAVRHOVANÝ STAV		KATASTRÁLNÍ ÚZEMÍ: Žižkov	FORMÁT: A3	OZN. ČÁSTI: D.1.1	Č. VÝKRESU: b.21
				MĚŘÍTKO: 1:100	