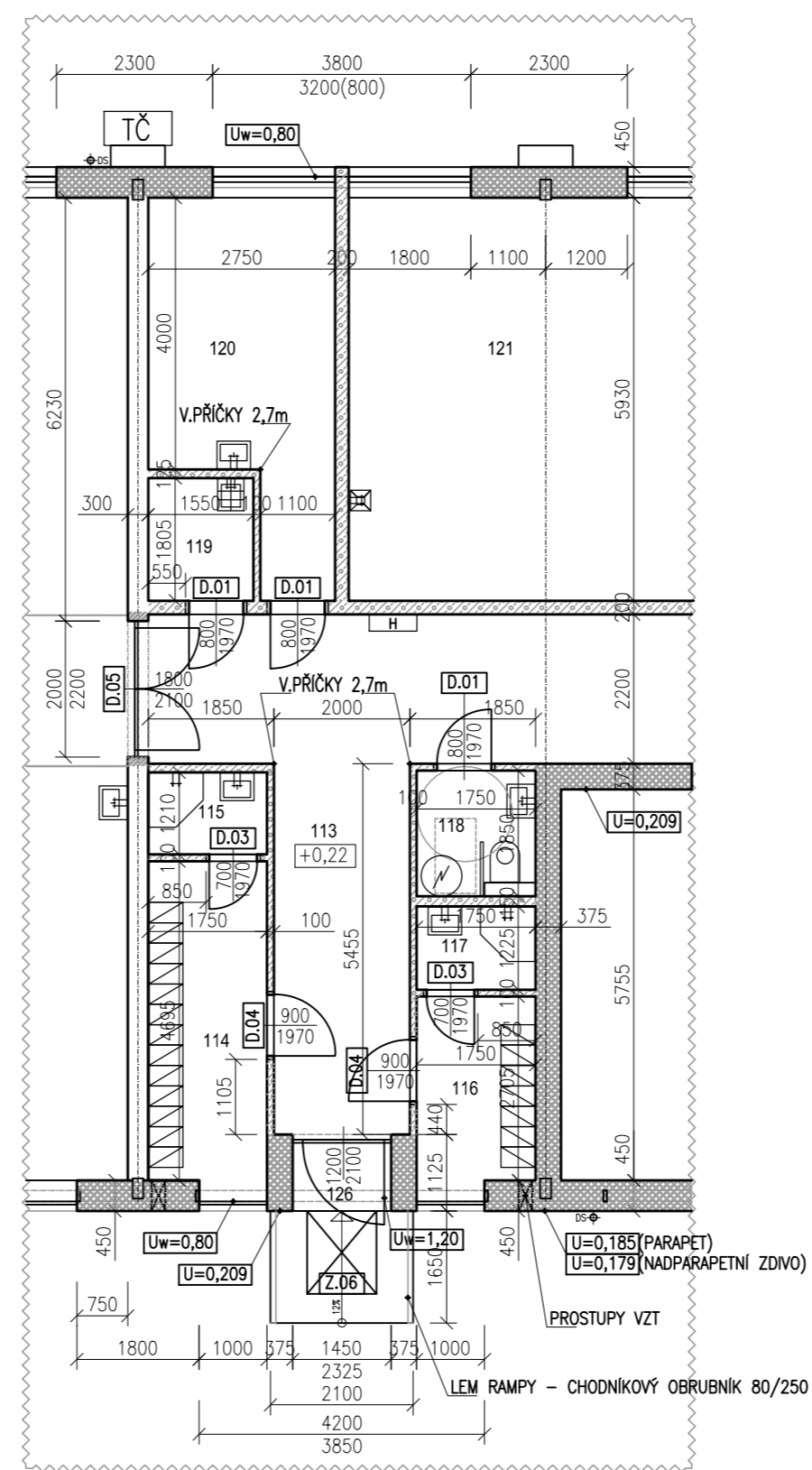


ZDVO YTONG YO TL. 375 a 450mm
MALTA SYSTÉMOVÁ TENKOVRSŤVA
ZDVO CHELNÉ, ZAČISTĚNÍ OKRAJŮ
MVC 2,5 (STÁVAJÍCÍ KONSTRUKCE)
PŘÍČKY PÓROBETONOVÉ PŘESNÉ
MALTA SYSTÉMOVÁ TENKOVRSŤVA
KONTAKTNÍ ZATEPLENÍ

DETAIL 2 M 1:100



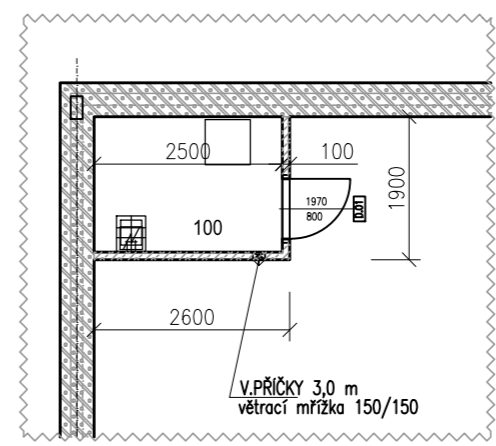
POZNÁMKA:
STÁVAJÍCÍ ZDĚNÝ SOKL TL. 160 mm BUDE PONECHÁN,
Z VNITŘNÍ STRANY SE PROVEDE PŘÍZDÍVKA Z LEHCĚNÉHO ZDVA tl.150 mm
AŽ DO ÚROVNĚ HORNÍHO LICE PARAPETNÍHO PAŽDÍKU.
PO ROZŠÍŘENÍ PAŽDÍKU Z VNĚJŠÍ STRANY TYČÍ L 60*3
BUDE VYZDÍVÁN NOVÝ OBVODOVÝ PLÁŠŤ tl. 450 mm, U = 0,179
AŽ POD STŘECHU HALY, MEZILEHLÉ PAŽDÍKY BUDOU PONECHÁNY A OBEZDĚNY.
NADPRAŽÍ VŠECH VNĚJŠÍCH OTVORŮ BUDE ZATEPLENO IZOLAČNÍM PANELEM
TL. 120 mm, JÁDRO MW, KOTVENÝM SAMORÁZNYMI ŠROUBY
K PAŽDÍKŮM A KOTEVNÍM TYČÍM POD STŘECHOU.

DODATEČNÉ ZATEPLENÍ VNITŘNÍCH STĚN:
OSA (7) – EPS tl. 140 mm 81 m²
OSA (13) – EPS tl. 140 mm 56 m²

DODATEČNÉ NADEZDÍVKY VNITŘNÍCH STĚN:
OSA (10) – LEHCĚNÉ ZDVO tl. 150 mm 15 m² (NAD MEZISTROPEM)
OSA (14) – LEHCĚNÉ ZDVO tl. 250 mm 41 m² (NAD ĎELICI STĚNŮ VÝŠKY 2,8 m)

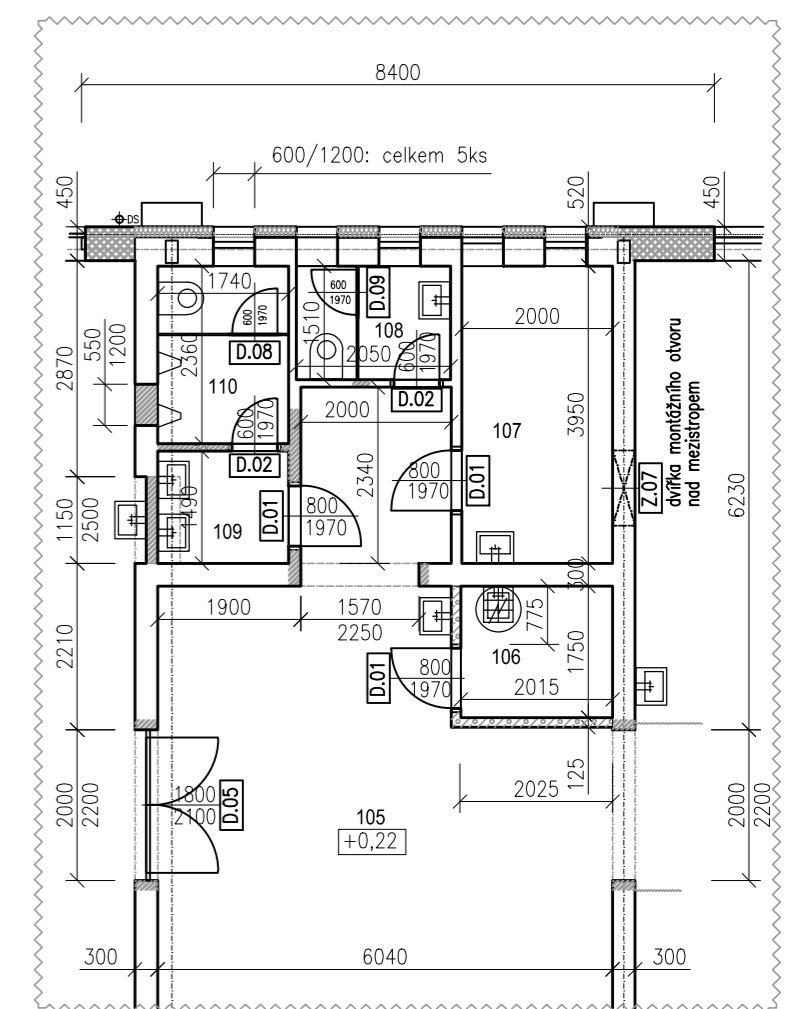
DODATEČNÉ IZOLACE ZDVA PROTI VLHKOSTI
IZOLACE VNITŘNÍ PŘÍZDÍVKY PARAPETU:
SAMOLEPÍCÍ BITUMENOVÝ PÁS tl. 2 mm RŠ 500 mm 154 bm
IZOLACE VNĚJŠÍCH SOKLŮ:
SAMOLEPÍCÍ BITUMENOVÝ PÁS tl. 2 mm RŠ 500 mm 70 bm
IZOLACE NOVÝCH PODLAH:
CELOPLOŠNĚ NATAVENÝ ASF. PÁS tl. 4 mm MEZI OSAMI (7)–(13) 472 m²

DETAIL 3 M 1:100



| UŽIVATEL: REGIONÁLNÍ MUZEUM VYSOKÉ MÝTO | | | | | |
|---|--|--------|------------------|---|--------------------------|
| OZN. | ÚČEL | PLOCHA | NÁŠLAPNÁ VRSTVA | STĚNY | STROP |
| 100 | TECHNICKÁ MÍSTNOST, ÚKLID | 4,6 | BETON, NÁTĚR | OMÍTKA, OMYVATELNÝ NÁTĚR | SAMONOSNÝ SDK PODHLED |
| 101 | SBÍRKY (TECHNICKÝ DEPOZITÁŘ) | 253,4 | BETON, NÁTĚR | OMÍTKA, OTĚRUVZDDORNÝ NÁTĚR | REFLEXNÍ PAROTĚSNÁ FOLIE |
| 102 | SBÍRKY (TECHNICKÝ DEPOZITÁŘ) | 257,4 | BETON, NÁTĚR | OMÍTKA, OTĚRUVZDDORNÝ NÁTĚR | REFLEXNÍ PAROTĚSNÁ FOLIE |
| UŽIVATEL: VOŠ a SŠ STAVEBNÍ VYSOKÉ MÝTO | | | | | |
| OZN. | ÚČEL | PLOCHA | NÁŠLAPNÁ VRSTVA | STĚNY | STROP |
| 103 | ZEDNICKÁ DÍLNA | 80,4 | BETON, NÁTĚR | OMÍTKA, OTĚRUVZDDORNÝ NÁTĚR KER.OBKLADEK v. 1,6 m (UMYVADLO) | REFLEXNÍ PAROTĚSNÁ FOLIE |
| 104 | KAMENICKÁ DÍLNA - PRAC.KOUT | 37,2 | BETON, NÁTĚR | OMÍTKA, OTĚRUVZDDORNÝ NÁTĚR KER.OBKLADEK v. 1,6 m (UMYVADLO) | OMÍTKA PLOCHÉHO STROPU |
| 105 | MANIPULACE, CHODBA | 39,4 | BETON, NÁTĚR | OMÍTKA, OTĚRUVZDDORNÝ NÁTĚR KER.OBKLADEK v. 1,6 m (UMYVADLO) | OMÍTKA PLOCHÉHO STROPU |
| 106 | ÚKLID DÍLEN | 3,6 | KERAMICKÁ DLAŽBA | OMÍTKA, OMYVATELNÝ NÁTĚR | OMÍTKA PLOCHÉHO STROPU |
| 107 | KABINET-MISTRŮ | 8 | KERAMICKÁ DLAŽBA | OMÍTKA, OTĚRUVZDDORNÝ NÁTĚR KER.OBKLADEK v. 1,6 m (UMYVADLO) | OMÍTKA PLOCHÉHO STROPU |
| 108 | POHOTOVOSTNÍ WC DÍVKY | 3,1 | KERAMICKÁ DLAŽBA | KER.OBKLADEK v. 1,6 m, OMÍTKA SANITÁRNÍ PŘÍČKA | OMÍTKA PLOCHÉHO STROPU |
| 109 | UMÝVÁRNA HOŠÍ | 2,7 | KERAMICKÁ DLAŽBA | KER.OBKLADEK v. 1,6 m, OMÍTKA | OMÍTKA PLOCHÉHO STROPU |
| 110 | POHOTOVOSTNÍ WC HOŠÍ | 4,1 | KERAMICKÁ DLAŽBA | KER.OBKLADEK v. 1,6 m, OMÍTKA SANITÁRNÍ PŘÍČKA | OMÍTKA PLOCHÉHO STROPU |
| 111 | MALÁ VODA - ÚSEK TRUHLÁŘSKÝ | 35,9 | BETON, NÁTĚR | OMÍTKA, OTĚRUVZDDORNÝ NÁTĚR KER.OBKLADEK v. 1,6 m (UMYVADLO) | REFLEXNÍ PAROTĚSNÁ FOLIE |
| 112 | MALÁ VODA - ÚSEK ZÁMEČNICKÝ | 35,4 | BETON, NÁTĚR | OMÍTKA, OTĚRUVZDDORNÝ NÁTĚR KER.OBKLADEK v. 1,6 m (UMYVADLO) | REFLEXNÍ PAROTĚSNÁ FOLIE |
| 113 | CHODBA, MANIPULACE | 35,6 | KERAMICKÁ DLAŽBA | OMÍTKA, OTĚRUVZDDORNÝ NÁTĚR | REFLEXNÍ PAROTĚSNÁ FOLIE |
| 114 | POHOTOVOSTNÍ ŠATNA 26 BOXŮ | 8,6 | KERAMICKÁ DLAŽBA | OMÍTKA, OTĚRUVZDDORNÝ NÁTĚR | REFLEXNÍ PAROTĚSNÁ FOLIE |
| 115 | POHOTOVOSTNÍ UMÝVÁRNA | 2,2 | KERAMICKÁ DLAŽBA | KER.OBKLADEK v. 2,1 m, OMÍTKA | SAMONOSNÝ SDK PODHLED |
| 116 | POHOTOVOSTNÍ ŠATNA 14 BOXŮ | 5,1 | KERAMICKÁ DLAŽBA | OMÍTKA, OTĚRUVZDDORNÝ NÁTĚR | REFLEXNÍ PAROTĚSNÁ FOLIE |
| 117 | POHOTOVOSTNÍ UMÝVÁRNA | 2,2 | KERAMICKÁ DLAŽBA | KER.OBKLADEK v. 2,1 m, OMÍTKA | SAMONOSNÝ SDK PODHLED |
| 118 | WC MISTRŮ / BEZBARIÉROVÉ | 3,4 | KERAMICKÁ DLAŽBA | KER.OBKLADEK v. 2,1 m, OMÍTKA | SAMONOSNÝ SDK PODHLED |
| 119 | TECHNICKÁ MÍSTNOST, ÚKLID | 2,9 | KERAMICKÁ DLAŽBA | OMÍTKA, OMYVATELNÝ NÁTĚR | SAMONOSNÝ SDK PODHLED |
| 120 | KABINET-MISTRŮ | 13,2 | KERAMICKÁ DLAŽBA | OMÍTKA, OTĚRUVZDDORNÝ NÁTĚR KER.OBKLADEK v. 1,6 m (UMYVADLO) | MINERÁLNÍ PODHLED |
| 121 | DÍLNA UNIVERZÁLNÍ | 51,3 | BETON, NÁTĚR | OMÍTKA, OMYVATELNÝ NÁTĚR KER.OBKLADEK v. 1,6 m (UMYVADLO) | REFLEXNÍ PAROTĚSNÁ FOLIE |
| 122 | DÍLNA TOPENÁŘI | 51,3 | BETON, NÁTĚR | OMÍTKA, OTĚRUVZDDORNÝ NÁTĚR KER.OBKLADEK v. 1,6 m (UMYVADLO) | REFLEXNÍ PAROTĚSNÁ FOLIE |
| 123 | SKLAD, VZORKY | 68,9 | BETON, NÁTĚR | OMÍTKA, OTĚRUVZDDORNÝ NÁTĚR | REFLEXNÍ PAROTĚSNÁ FOLIE |
| 124 | SKLAD, VZORKY | 82 | BETON, NÁTĚR | OMÍTKA, OTĚRUVZDDORNÝ NÁTĚR | TRAPÉZOVÝ PLECH STŘECHY |
| 125 | GARÁŽ | 169,6 | BETON, NÁTĚR | OMÍTKA, OTĚRUVZDDORNÝ NÁTĚR | TRAPÉZOVÝ PLECH STŘECHY |
| 126 | ZÁVĚTRÍ | 1,5 | KERAMICKÁ DLAŽBA | MINERÁLNÍ STĚRKA AKRYLÁTOVÁ | OMÍTKA PLOCHÉHO STROPU |
| | CELKEM UŽITKOVÁ PLOCHA (m ²) | 1263 | | | |

DETAIL 1 M 1:100



±0,00 = 275,33 (PŮVODNÍ PODLAHA PŘÍZEMÍ)

| | |
|--|--|
| stavba: | stavěník: |
| REKONSTRUKCE OBJEKTU č. 6 VOŠ a SŠ STAVEBNÍ VYSOKÉ MÝTO, areál Kpt. Poplera | Pardubický kraj |
| dokument: PRO PŘÍZDÍVKY STAVBY prosinec 2021 | projektant: Društvo Stavoprojekt IČ 25293257 |
| výkres: M 1:200 formát A2 | objekt: SO.01 - objekt č. 6 projekt: ARCHITEKTONICKÉ ŘEŠENÍ IČ 25293257 odpovědný zástupce: ing.arch. Radim Bárta ČKA 00203 |
| D.1.1 | NOVÝ PŮDORYS PŘÍZEMÍ 01.A.220 |