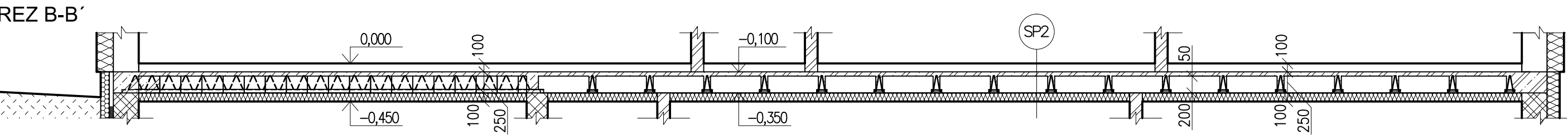
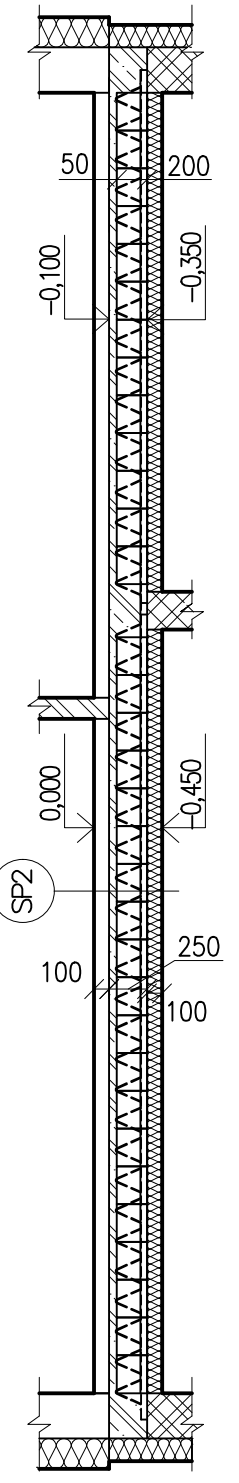
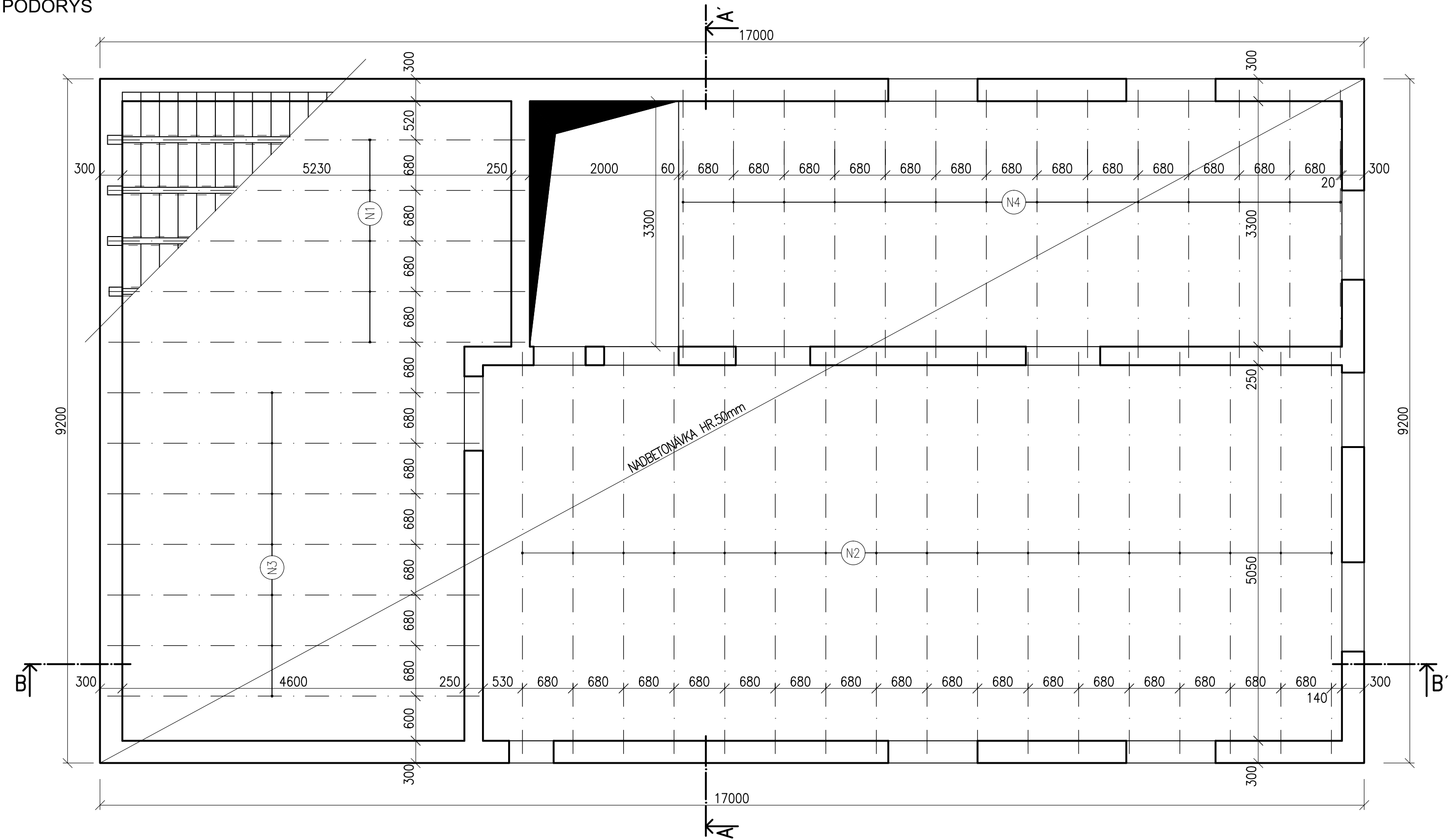


PÔDORYS



VÝPIS PRVKOV STROPU

OZNAČENIE NA VÝKRESE	TYPOVÉ OZNAČENIE	DRUH PRVKU	SKLADOBNÉ ROZMERY L x B x H (mm)	POČET KUSOV
N1	YTONG 5,60/A	STROPNÝ NOSNÍK	5600 x 120 x 40	5
N2	YTONG 5,40/A	STROPNÝ NOSNÍK	5400 x 120 x 40	17
N3	YTONG 5,00/A	STROPNÝ NOSNÍK	5000 x 120 x 40	7
N4	YTONG 3,60/A	STROPNÝ NOSNÍK	3600 x 120 x 40	14
-	YTONG KLASIK 200	STROPNÁ VLOŽKA	599 x 249 x 200	cca.870

LEGENDA SKLADIEB

- SP2
- KERAMICKÁ/GRESOVÁ DLAŽBA HR.8mm
- LEPIACA ZMES BAUMIT FLEXUNI HR.2mm
- ANHYDRITOVÝ POTER HR.50mm
- SEPARAČNÁ PE FÓLIA
- TEPELNÁ IZOLÁCIA POLYSTYRÉN EPS100S HR.40mm
- POLOMONTOVANÝ STROP YTONG KLASIK HR.250mm
- TEPELNÁ IZOLÁCIA POLYSTYRÉN EPS70F HR.100mm
- ARMOVACIA OMIETKA SO SKLÓTEXTILNOU MRIEŽKOU HR.3mm

POUŽITÉ MATERIÁLY

BETÓN EN 206-1-C25/30- χ C1,XF1(SK)-Cl 0,4-Dmax16-S3
 BETONÁRSKA OCEĽ-B 500A

POZNÁMKY

- NOSNÚ KONŠTRUKCIU TVORÍ POLOMONTOVANÝ YTONG KLASIK HR.200mm
- HRÚBKA NADBETONÁVKY JE 50mm
- PRI REALIZÁCIÍ JE POTREBNÉ DODRŽIAVAŤ TECHNOLOGICKÝ POSTUP VÝROBCU YTONG
- VŠETKY POTREBNÉ ROZMERY PRED REALIZÁCIOU PRÁČ PREMERAŤ NA STAVBE
- ROZDIELY OPROTI PD ZISTENÉ NA STAVBE JE NUTNÉ V TECHNICKOM RIEŠENÍ ODSÚHLASIŤ S PROJEKTANTOM EŠTE PRED SAMOTNOU REALIZÁCIOU
- VŠETKY STAVEBNÉ ÚPRAVY A ZÁSAHY DO NOSNÝCH KONŠTRUKCIÍ REALIZOVAŤ IBA PO ODSÚHLASENÍ STATIKOM
- VŠETKY ZMENY A ÚPRAVY MATERIÁLOVÉHO RIEŠENIA PRED REALIZÁCIOU PRÁČ ODSÚHLASIŤ S PROJEKTANTOM
- PODROBNEJŠÍ POPIS KONŠTRUKCIÍ VIĎ. TECHNICKÁ SPRÁVA

0,000=170MNM

ZODPOVEDNÝ PROJEKTANT: ING. JÁN LAURO	AUTOR NÁVRHU: ING. JÁN LAURO	KRESLIL: ING. JÁN LAURO	ING. JÁN LAURO KLASOV 206, 95153 +421 902 408 987 jan.lauro@gmail.com
INVESTOR: ANDREJ JURENA, RIŠŤOVCE	FORMÁT: 3x4	DÁTUM: 04/2020	
STAVBA: RODINNÝ DOM	STUPEŇ PD: PROJEKT STAVBY NA STAVEBNÉ KONANIE	DRUH PD: ARCHITEKTÚRA	
KAT. ÚZEMIE: RIŠŤOVCE	PARC. ČÍSLO: 1048/216, 1048/217, 1048/218, 1048/219, 1048/220	MIERKA: 1:50	ČÍSL. VÝKRESU: A/6
OBSAH VÝKRESU: SKLADBA STROPU NAD 1.PP			

