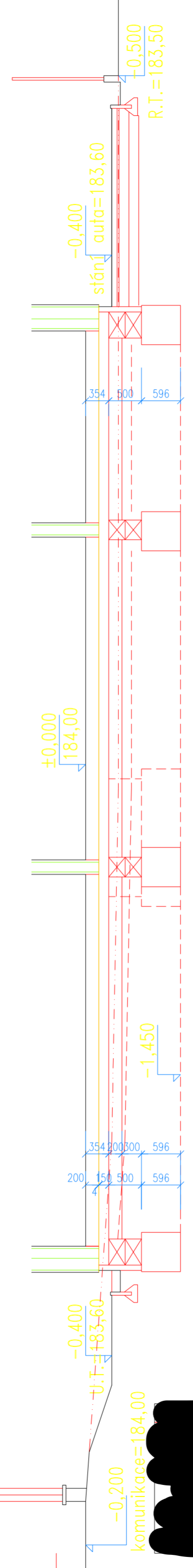
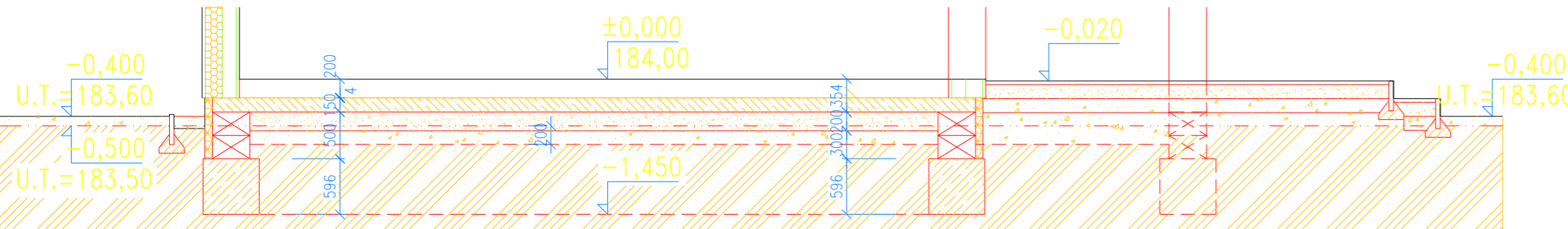
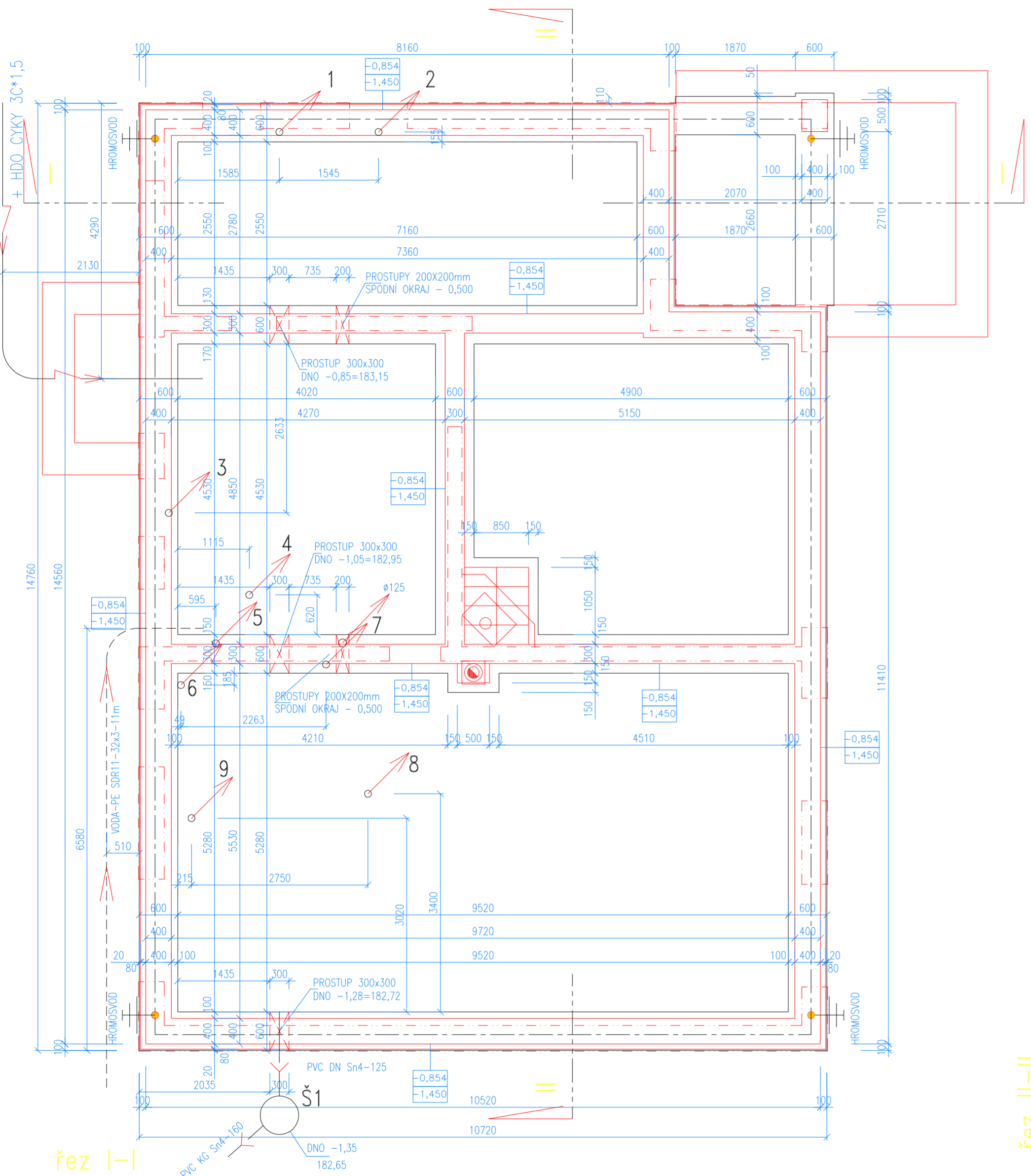
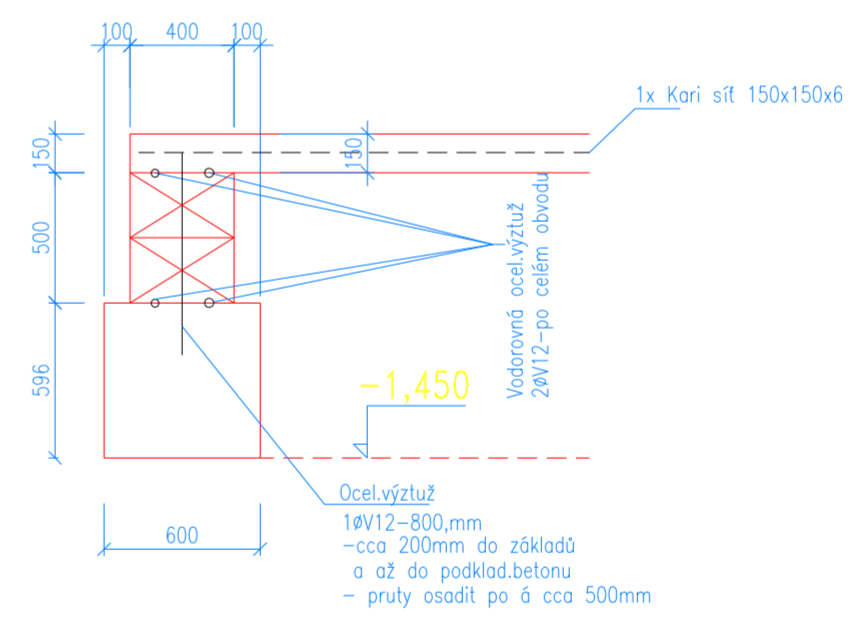


ELEKTRO CYKY 4B*10
+ HDO CYKY 3C*1,5



- veškeré zemní násypy v zákl.konstr. provést z dobře hutnitelného hlinito-písčitého mater. s postupným ukládáním sypaniny po vrstvách a zhutňováním
- zahloubení zákl.pasů musí být provedeno v celém rozsahu stěn do rostlého terénu
 - od upravené pláňe min cca 750mm
 - podle skutečného stavu na staveništi - po vylavičkování
 - výškové osazení upřesnit přímo na stavbě vzhledem ke komunikaci a chodníku (podlaha 1.np cca 200mm nad komunikací v jižním směru)
- neopomenou osadit kanalizační, vodovodní a elektro potrubí pod zákl.deskou vč.patních kolen
 - viz projekt profesí ZT, elektro atd.
- neopomenou osadit kanalizační, vodovodní a elektro potrubí do zákl. pasů - prostupy
 - viz projekt profesí ZT, elektro atd.
- terasa provedena podle požadavku investorů
 - zámková dlažba do bet.palisád
- na základové pasy použít ztracené bednění
 - 390x500x250 (290x500x250 vnitřní nosné stěny) (např. výrobce BEST)
- základy obloženy tvrdým polystyrenem tl. 80
 - tvoří bednění podkl.betonu

detail vyztužení zákl. pasu:



- obvod.zdivo VELOX tl.-400
- vnitřní nosné st. VELOX tl.-220 mm
- zákl. pasy - beton C16/20
- podkl.beton - bet.C16/20+1xkari síť
- štěrkopísek
- ztracené bednění
- násyp
- obklad zákl.pasů Styrodurem tl.80
- rostlý terén

