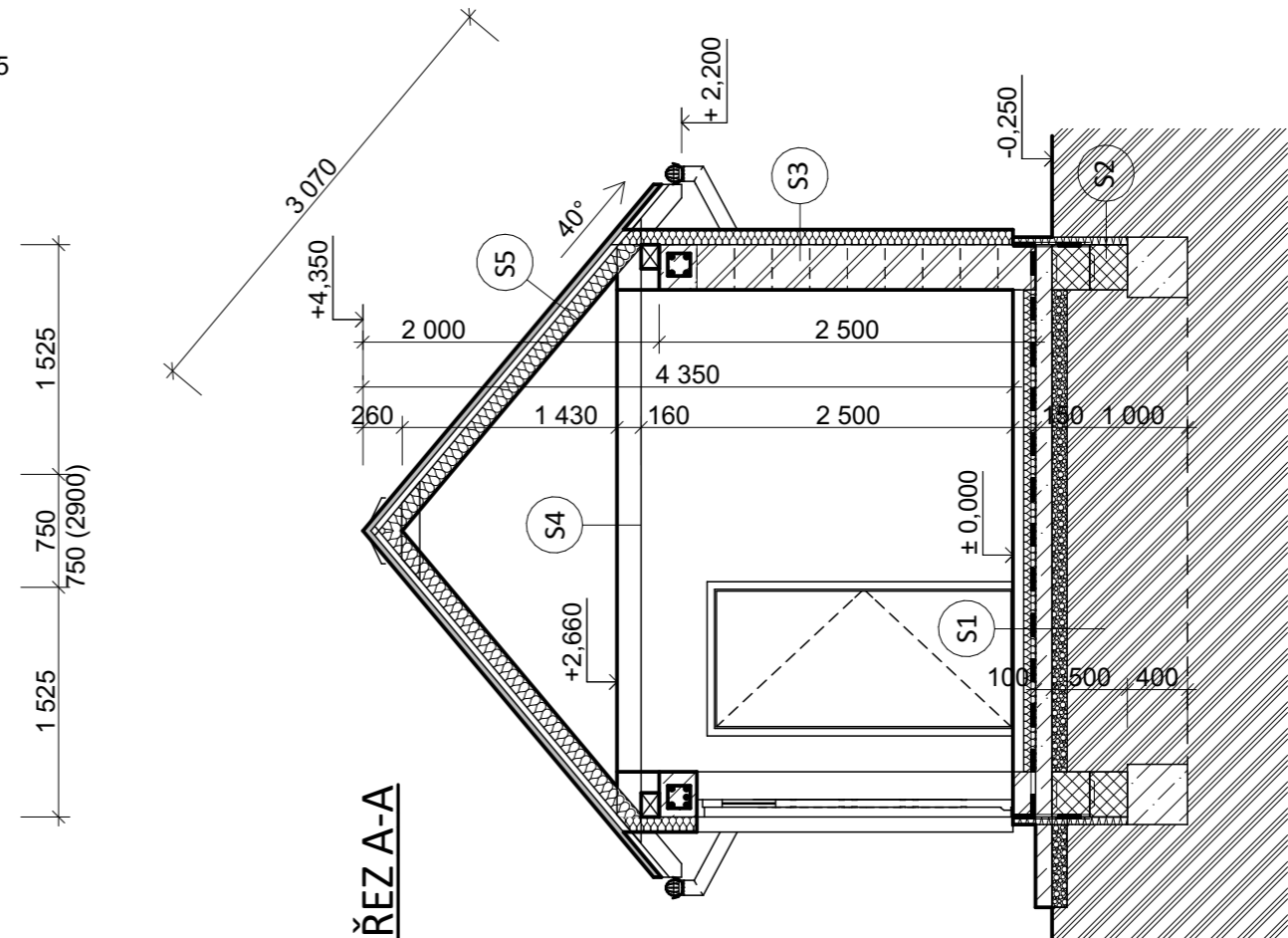
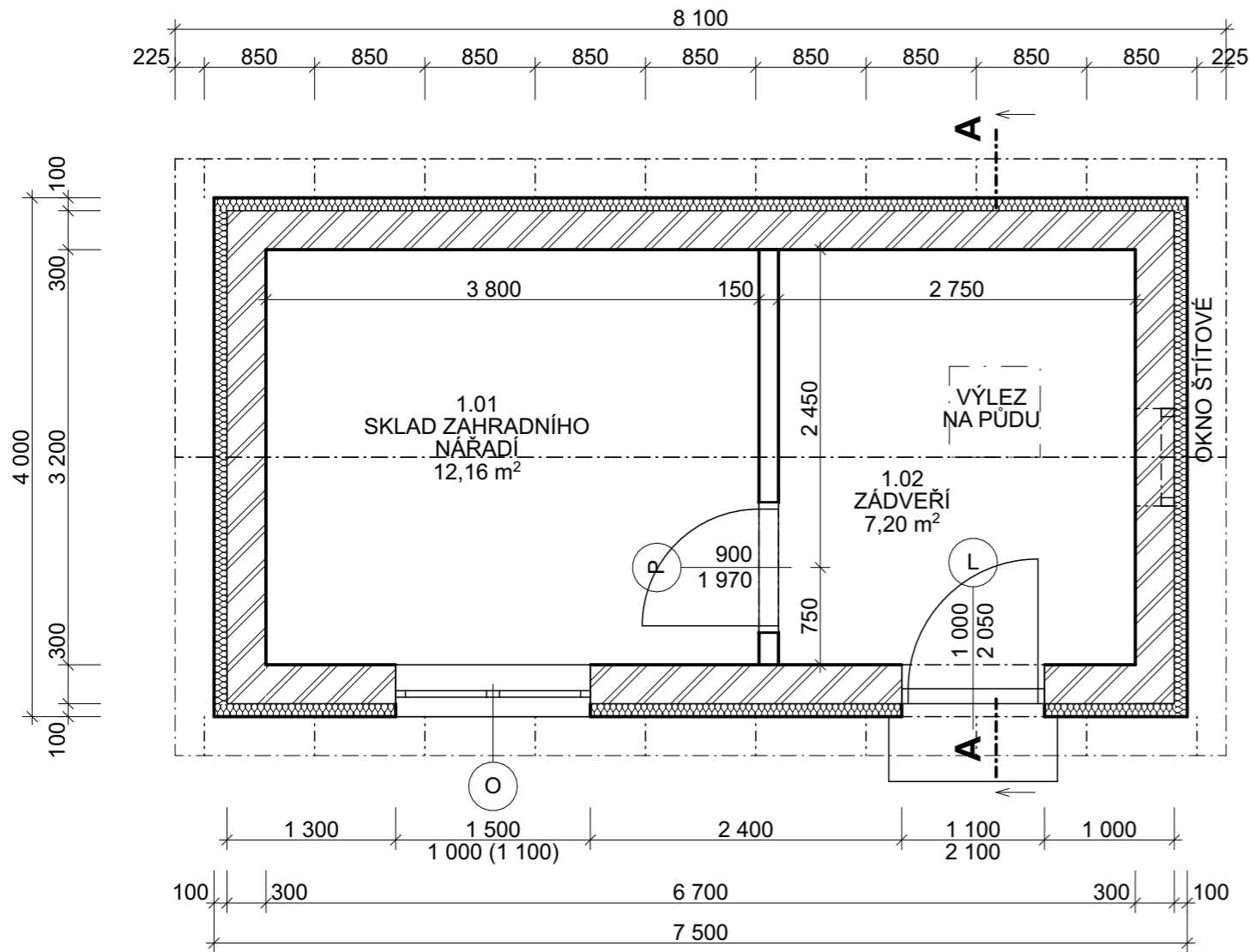


# PŮDORYS, ŘEZ SO-02



- S1** - PODLAHA NA ZEMINĚ
- LEPENÁ KERAMICKÁ DLAŽBA
  - CEMENTOVÝ POTĚR TL. 50 mm
  - TEP. IZOLACE POLYSTYREN EPS 100Z TL. 80 mm
  - HYDROIZOLAČNÍ ASFALTOVÝ PÁS
  - PODKLADNÍ BETON C16/20 TL. 100 mm
  - VYZTUŽENÝ KARISÍTÍ
  - HUTNĚNÝ ŠTĚRKOVÝ PODSYP TL. 150 mm
  - PŮVODNÍ TERÉN
- S2** - SOKL
- BETONOVÉ TVÁRNICE Š. 300 mm
  - LEPENÁ TEP. IZOLACE XPS TL. 60 mm
  - ŠTĚRKOVÁ HMOTA S ARMOVACÍ TKANINOU
  - SILIKONOVÁ OMÍTKA, TMAVÝ ODSTÍN (NAD TERÉMEM)

- S4** - STROPNÍ KONSTRUKCE
- ZÁKLUP Z DESEK OSB
  - ZDVOJENÉ KLEŠTINY 60/140, ROZTEČ 850 mm
- S5** - STŘEŠNÍ KONSTRUKCE
- ASFALTOVÝ ŠINDEL - ŠABLONA
  - ASFALTOVÝ STŘEŠNÍ PÁS
  - PRKENNÉ POBITÍ
  - STŘEŠNÍ KONTRALATĚ 60/40- VĚTRANÁ MEZERA
  - KROKVE 100/140 mm, ROZTEČ 850 mm
  - + MINERÁLNÍ VATATL. 140 mm
  - PALUBKOVÉ PODBITÍ

- S3** - OBVODOVÉ ZDIVO
- JÁDROVÁ OMÍTKA + VNITŘNÍ ŠTUK
  - KERAMICKÉ BROUŠENÉ TVÁRNICE Š. 300 mm
  - KZS - TEP. IZOLACE EPS 70F TL. 100 mm
  - ŠTĚRKOVÁ HMOTA S ARMOVACÍ TKANINOU
  - SILIKONOVÁ OMÍTKA

## POZNÁMKY

PŘEKLENUTÍ OTVORŮ ŘEŠENO PŘIVYZTUŽENÍM  
VĚNCE 2x ŽEBÍRKOVOU VÝZTUŽÍ MIN. Ø 10 mm  
PŘI SPODNÍM LÍCI KONSTRUKCE

## LEGENDA MATERIÁLŮ

	KERAMICKÉ ZDIVO BROUŠENÉ, TL. 300 mm		BETON C20/25 VYZTUŽENÝ KARISÍTĚMI
	ZDIVO Z BETONOVÝCH TVÁRNIC tl. 300 mm		BETON PROSTÝ C16/20
	POLYSTYREN EPS 70F tl. 120 mm		HUTNĚNÝ ŠTĚRKOVÝ PODSYP FR. 16/32
	MINERÁLNÍ VATA tl. 140 mm		HYDROIZOLAČNÍ ASF. PÁS
	POLYSTYREN XPS tl. 60 mm		PŮVODNÍ TERÉN

ODP. PROJEKTANT:		PROJEKTOVÁ ČINNOST VE VÝSTAVBĚ		
VYPRACOVAL:	<i>Kazda</i>			
INVESTOR				
MÍSTO STAVBY	k.ú. Písková Lhota,			
STAVBA:	Stavební úpravy RD + jiná stavba		DATUM	04/21
VÝKRES:	SO-02 - Půdorys, řez A-A		STUPEŇ PD	DOS+DŮS
			MĚŘÍTKO:	Č.VÝKRESU:
			1:50	D.1.1.11