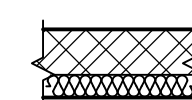


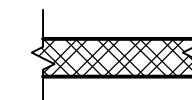
LEGENDA MIESTNOSTI

P.Č.	NÁZOV MIESTNOSTI	PLOCHA (m ²)	POVRCHOVÁ ÚPRAVA			
			PODLAHY	OZN.	STENA	STROP
1.01	ZÁDVERIE	3,75	KERAMICKÁ DLAŽBA	P1	SADROVÁ OMIETKA	SADROKARTÓN
1.02	CHODBA	6,19	KERAMICKÁ DLAŽBA	P1	SADROVÁ OMIETKA	SADROKARTÓN
1.03	IZBA	13,5	LAMINATOVÁ PODLAHA	P2	SADROVÁ OMIETKA	SADROKARTÓN
1.04	IZBA	12,6	LAMINATOVÁ PODLAHA	P2	SADROVÁ OMIETKA	SADROKARTÓN
1.05	KÚPEĽŇA	5,4	KERAMICKÁ DLAŽBA	P1	KERAMICKÝ OBKLAD	SADROKARTÓN
1.06	TECHNICKÁ MIESTNOSŤ	4,9	KERAMICKÁ DLAŽBA	P1	KERAMICKÝ OBKLAD	SADROKARTÓN
1.07	OBÝBACIA IZBA + KUCHYŇA	48,47	KERAMICKÁ DLAŽBA	P1	SADROVÁ OMIETKA	SADROKARTÓN
1.08	SKLAD POTRAVIN	5,25	KERAMICKÁ DLAŽBA	P1	SADROVÁ OMIETKA	SADROKARTÓN
1.09	IZBA	12,74	LAMINATOVÁ PODLAHA	P2	SADROVÁ OMIETKA	SADROKARTÓN
1.10	ŠATŇÍK	5,15	LAMINATOVÁ PODLAHA	P2	SADROVÁ OMIETKA	SADROKARTÓN
1.11	KUPEĽŇA	5,64	KERAMICKÁ DLAŽBA	P1	KERAMICKÝ OBKLAD	SADROKARTÓN
1.12	TERASA	14,24	KERAMICKÁ DLAŽBA	P4		

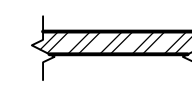
LEGENDA MATERIÁLOV



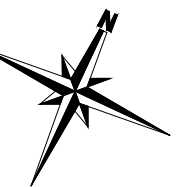
OBVODOVÉ VYPŇOVÉ MURIVO ZLOŽENÉ Z POROBETÓNOVÝCH TVÁRNIC HR. 300mm A VÁPENNOCEMENTOVEJ MALTY PRE PRVÝ RAD A TENKOVSTVEJ MALTY PRE NASLEDUJÚCE RADY TVÁRNIC. TEPELNÁ IZOLÁCIA EPS HR. 150mm



VNÚTORNÉ NOSNÉ MURIVO ZLOŽENÉ Z POROBETÓNOVÝCH TVÁRNIC HR. 250mm A VÁPENNOCEMENTOVEJ MALTY PRE PRVÝ RAD A TENKOVSTVEJ MALTY PRE NASLEDUJÚCE RADY TVÁRNIC.



VNÚTORNÉ NENOSNÉ MURIVO ZLOŽENÉ Z POROBETÓNOVÝCH TVÁRNIC HR. 150mm A VÁPENNOCEMENTOVEJ MALTY PRE PRVÝ RAD A TENKOVSTVEJ MALTY PRE NASLEDUJÚCE RADY TVÁRNIC.



PROJEKTOVÁ DOKUMENTÁCIA PRE ZLÚČENÉ UZEMNÉ KONANIE A STAVEBNÉ POVOLENIE				
ZODP. PROJEKTANT	VYPRACOVAL	KRESLIL	HIP	
ING. RADOSLAV KOSTOVAL	ING. RADOSLAV KOSTOVAL	ING. RADOSLAV KOSTOVAL	ING. RADOSLAV KOSTOVAL	
MIESTO STAVBY: K.Ú. JOVSA, PARC.č. CKN 195/2				
INVESTOR: MARTIN MELEGA, DOMINIKA MELEGOVÁ, KUSÍN 9, 072 32 JOVSA				
AKCIA:				
RD JOVSA			FORMÁT	5 x A4
			ÚČEL	UR a PDSP
			Č. ZÁKAZKY	21/002
			ARCH. Č.	21-002/SKD
			JEDNOTKY	mm
AKCIA: ARCHITEKTONICKO-STAVEBNÉ RIEŠENIE			MIERKA	PRÍLOHA Č.
OBSAH: PÔDORYS 1.NP			1:50	ASR-03