	VINCI Facilities Česká republika s.r.o.		Strana	1
	DOKLAD O KONTROLE PROVOZUSCHOPNOSTI POŽÁRNĚ BEZPEČNOSTNÍHO ZAŘÍZENÍ - PBZ - POŽÁRNÍ UCPÁVKY		19	
			PBZ- Ucpávky	2020_02

Provozovatel:	Nemovitostní Polygon, s.r.o., Rohanské nábřeží 693/10, Karlín, 186 00 Praha 8		Objednatel:	VINCI Facilities Česká republika s.r.o., Doudlebská 1699/5, 140 00, Praha 4	
Odpovědná osoba:	Jan Blabolil		Zhotovitel:	Capcom slaboproudé systémy s.r.o.	
Název:	Polygon House Pankrác		Zpracoval:	Miroslav Legerski, Petr Petřík	
Adresa:	Doudlebská 5, Praha 4 - Pankrác		Adresa:	Dobříč 90, 252 25 Jinočany	
Telefon:	241 406 225		Telefon:	222 364 131	Email: revize@capcom-sls.cz
IČ:	7115733	DIČ:	CZ07115733	IČ:	04142276
DIČ:				DIČ:	CZ04142276
Registrace Městským soudem v Praze, odd. C, vl. 294864			Registrace Městským soudem v Praze, odd. C, vl. 243128		

Kontrola provedena dne:	24.07.2020	KT:	JB007, RS014
--------------------------------	------------	------------	--------------

Předmět zkoušky provozuschopnosti:	
Požárně bezpečnostní zařízení - požární ucpávky, dle projektové dokumentace v objektu: Polygon House Pankrác Doudlebská 5, Praha 4 - Pankrác.	

Prohlášení:
<p>My zde uvedení prohlašujeme, že požárně bezpečnostní zařízení - požární ucpávky - ve výše uvedeném prostoru byly námi zkontrolovány, prověřena jeho provozuschopnost. Při provádění kontroly bylo postupováno v souladu s platnou právní úpravou, normativními požadavky a technickými předpisy výrobce a zejména podle ustanovení §7, vyhlášky MV ČR č. 246/2001 Sb.</p>

Zjištěné nedostatky a odchylky:	Termín odstranění:
Viz Příloha č. 1 - 3	Bez odkladů


Způsob odstranění nedostatků: vadné a poškozené ucpávky opravit, případně doplnit chybějící.

Výsledek kontroly provozuschopnosti:	
Zkontrolovaný systém	
je	
provozuschopný a způsobilý plnit svoji funkci s výjimkou poškozených ucpávek, případně nových prostupů viz přílohy č.1 - 3.	

Termín příští kontroly provozuschopnosti:	
Příští kontrola provozuschopnosti bude provedena:	24.07.2021

Za oprávněnou osobu schválil: Petr Petřík číslo osvědčení: Š - OZO - 71/2003 Podpis, razítko: dne: 24.07.2020	Za provozovatele převzal: Podpis, razítko: dne:
--	--

Přílohy:	č. 1 - Seznam nevyhovujících prostupů č. 2 - Doporučení a informace č. 3 - Fotodokumentace vadných prostupů č. 4 - Seznam prostupů
-----------------	---



VINCI Facilities Česká republika s.r.o.

DOKLAD O KONTROLE
PROVOZUSCHOPNOSTI POŽÁRNĚ
BEZPEČNOSTNÍHO ZAŘÍZENÍ - PBZ - POŽÁRNÍ
UCPÁVKY

Strana

2


19

PBZ-
Ucpávky

2020_02

Příloha č. 1 - Seznam nevyhovujících prostupů

Patro	Kontrolní foto č. DSC	Místnost		Profese / Popis	Popis závady
		Z	DO		
-2	1	002Parking	Strop	Elektro	Strop, svazek 5 kabelů
	3	002 Parking	0016 Strojovna	Elektro	poškozená ucpávka
	4	002Parking	0016Strojovna	VZT	poškozená ucpávka
	5	002Parking	0016 Strojovna	Elektro kabel.lávka	chybí štítek
	7	002Parking	0010Stroj.výtahu	Elektro kabel	chybí štítek
	8	0015Sklad	0021Sklad	El. kabely	chybí ucpávka
	9	0021Sklad	Strop	Kabely lávka	Strop poškozená ucpávka
	10	0021Sklad	002Parking	Elektro kabel.lávka	chybí štítek
	11	002Parking	SkladP02.13V	VZT nová přepážka	chybí štítek
	12	002Parking	SkladP02.13V	VZT nová přepážka	chybí štítek
	13	002Parking	SkladP02.13V	VZT nová přepážka	chybí štítek
	14	002Parking	SkladP02.13V	VZT nová přepážka	chybí štítek
	15	002Parking	SkladP02.13V	VZT nová přepážka	chybí štítek
	16	SkladP02.12-V	SkladP02.13V	VZT	chybí štítek
	17	SkladP02.12-V	SkladP02.11-V	VZT ,el. Kabel	chybí štítek
	18	SkladP02.13V	Parking002	VZT	chybí štítek
	19	SkladP02.13V	Parking002	VZT	chybí štítek
	20	Parking002	004Stroj.VZT	Kabely lávka	chybí štítek
	A1	Parking002	Sklad0015	El. kabely	chybí ucpávky
	A2	Parking002	Sklad0013	El. kabely	chybí ucpávky
-1	21	04Plyn.kotel.	05 Stroj.VZT	El. kabely lávka	chybí ucpávka
	22	010předsiň před výtahy	025chodba	potrubí	chybí ucpávka
	23	Parking02	015 Sklad	potrubí	chybí ucpávka
	24	Parking 02	04 Stroj.VZT	El. kabely	chybí ucpávka
	25	07 Schodiště	Parking 01	El. kabely	chybí ucpávka
	26	Parking 01	05 Stroj. VZT	El. kabely	chybí ucpávka
	27	Parking 01	Prostup do patra	Stavba -potrubí	chybí ucpávka
	28	039 Chodba	041 Odpadky	El. kabely	chybí ucpávka
	29	042Vjezd do park.	013 Sklad	El. kabely lávka	chybí ucpávka
	30	Parking 02	Prostup do patra	El. kabely	poškozená ucpávka
	31	Parking 02	Prostup do patra	El. kabely	poškozená ucpávka
	32	039 Chodba	034 Transform.	El. kabely	poškozená ucpávka
	33	039 Chodba	042 Vjezd do park.	El. kabely	chybí štítek
	A3	Parking 02	Prostup do patra	El. kabely	chybí ucpávka
0	34	rozvodna 035	Strop. Prostup	potrubí	chybí ucpávka
	44	P23 kanc.	Strop. Prostup	potrubí ,el kabely	chybí ucpávka
	49	P28 kopírna	prostup ven	Stavba	chybí ucpávka
	57	P20 Zázemí	P22 recepce	El. kabely	chybí ucpávka
	58	P20 Zázemí	P22 recepce	El. kabely	chybí ucpávka



VINCI Facilities Česká republika s.r.o.

DOKLAD O KONTROLE
PROVOZUSCHOPNOSTI POŽÁRNĚ
BEZPEČNOSTNÍHO ZAŘÍZENÍ - PBZ - POŽÁRNÍ
UCPÁVKY

Strana

19


PBZ-
Ucpávky

3

2020_02

Příloha č. 1 - Seznam nevyhovujících prostupů

Patro	Kontrolní foto č. DSC	Místnost		Profese / Popis	Popis závady
		Z	DO		
0	59	P20 Zázemí	P21Velín	El. kabely	poškozená ucpávka
	60	P20 Zázemí	P21Velín	El. kabely	příčka - chybí ucpávka
	61	P20 Zázemí	P21Velín	El. kabely	příčka - chybí ucpávka
	62	P21 Velín	P22 recepce	El. kabely	poškozená ucpávka
	63	P21 Velín	P22 recepce	El. kabely	chybí ucpávka
	64	P21 Velín	P22 recepce	El. kabely	chybí ucpávka
	65	P21 Velín	P52 chodba	El. kabely	chybí ucpávka
	66	P21 Velín	P52 chodba	El. kabely	chybí ucpávka
	67	P21 Velín	P52 chodba	El. kabely	chybí ucpávka
	68	P21 Velín	P22 recepce	el. kabely,VZT	poškozená ucpávka
	69	P42 Hala před výtahy	P43 výtahy	El. kabely	chybí ucpávka
	70	P42 Hala před výtahy	P43 výtahy	El. kabely	chybí ucpávka
	71	P45 Servr.	Prostup do patra	El. kabely	poškozená ucpávka
	72	P45 Servr.	Prostup do patra	El. kabely	poškozená ucpávka
	73	P45 Servr.	P52 chodba	El. kabely	poškozená ucpávka
	74	P45 Servr.	Prostup do patra	El. kabely	poškozená ucpávka
	75	P45 Servr.	Prostup do patra	El. kabely	poškozená ucpávka
	76	P45 Servr.	P44 rozvodna	El. kabely	poškozená ucpávka
	77	recepce	P42 hala před výtahy	El. kabely	chybí ucpávka
	78	recepce	P42 hala před výtahy	El. kabely	chybí ucpávka
	79	recepce	P41 výtahy	El. kabely	chybí ucpávka
	80	recepce	P41 výtahy	El. kabely	chybí ucpávka
	165	Š6 šachta	schodiště	El. kabely	chybí ucpávka
	A5	rozvodnaP44	serverovnaP45	El. kabely	poškozená ucpávka
	A6	serverovnaP45	Prostup do patra	El. kabely	poškozená ucpávka
	A24	schodiště	chodba	El. kabely	poškozená stěna
1	162	118 Servr.	chodba	El. kabely	chybí ucpávka
	163	118 Servr.	chodba	Stavba	proražena stěna
	164	118 Servr.	chodba	potrubí	chybí ucpávka
	166	Š6 šachta	schodiště	El. kabely	chybí ucpávka
	167	Š6 šachta	schodiště	El. kabely	chybí ucpávka
	168	Š6 šachta	chodba	El. kabely	chybí ucpávka
	169	Š6 šachta	chodba	El. kabely	chybí ucpávka
	A25	serverovna 118	Prostup do patra	El. kabely	chybí ucpávka
	A26	rozvodna 117	Prostup do patra	El. kabely	poškozená ucpávka
	A27	rozvodna 117	Prostup do patra	El. kabely	poškozená ucpávka
	2	153	153Rozvodna	Prostup do patra	El. kabely
154		153Rozvodna	219 Servr.	El. kabely	chybí ucpávka
155		Š5 šachta	WC	trubka	chybí ucpávka



VINCI FACILITIES

Česká republika s.r.o.

DOKLAD O KONTROLE
PROVOZUSCHOPNOSTI POŽÁRNĚ
BEZPEČNOSTNÍHO ZAŘÍZENÍ - PBZ - POŽÁRNÍ
UCPÁVKY

Strana

4


19

PBZ-
Ucpávky

2020_02

Příloha č. 1 - Seznam nevyhovujících prostupů

Patro	Kontrolní foto č. DSC	Místnost		Profese / Popis	Popis závady
		Z	DO		
2	156	Š5 šachta	WC	El. kabely	chybí ucpávka
	157	Š5 šachta	WC	El. kabely	chybí ucpávka
	158	chodba	216 Hala	El. kabely	chybí ucpávka
	159	chodba	216 Hala	El. kabely	chybí ucpávka
	150	chodba	216 Hala	El. kabely	poškozená ucpávka
	161	chodba	216 Hala	El. kabely	poškozená ucpávka
	173	schodiště		el. kabel,skříňka na klíč	opravit
	A18	serverovna 219	rozvodna 217	El. kabely	poškozená ucpávka
	A19	rozvodna 217	serverovna 219	El. kabely	poškozená ucpávka
	A20	rozvodna 217	Prostup do patra	El. kabely	poškozená ucpávka
A21	rozvodna 217	Prostup do patra	El. kabely	poškozená ucpávka	
3	143	Š6 šachta	schodiště	El. kabely	chybí ucpávka
	144	Š6 šachta	schodiště	El. kabely	chybí ucpávka
	145	Š6 šachta	schodiště	El. kabely	chybí ucpávka
	146	chodba	316 hala	El. kabely	chybí ucpávka
	147	chodba	316 hala	El. kabely	chybí ucpávka
	148	chodba	WC	El. kabely	chybí ucpávka
	149	chodba	WC	El. kabel	chybí ucpávka
	151	Chodba 306	316 hala	Stavba netěsné spáry	chybí ucpávka
	152	Chodba 306	316 hala	Stavba netěsné spáry	chybí ucpávka
	A16	rozvodna 317	Prostup do patra	El. kabely	poškozená ucpávka
	A17	rozvodna 317	Prostup do patra	El. kabely	poškozená ucpávka
4	132	Š5 šachta	418 Servr.	díra ve stěně	chybí ucpávka
	133	Š5 šachta	418 Servr.	díra ve stěně	chybí ucpávka
	134	Š6 šachta	424 schodiště	El. kabel	chybí ucpávka
	135	Š6 šachta	424 schodiště	El. kabel	chybí ucpávka
	136	Š6 šachta	424schodiště	El. kabel	chybí ucpávka
	137	chodba	409schodiště	El. kabel	chybí ucpávka
	138	chodba	409schodiště	El. kabel	chybí ucpávka
	139	chodba	409schodiště	El. kabel	chybí ucpávka
	140	chodba	WC	El. kabel	chybí ucpávka
	141	chodba	WC	El. kabel	chybí ucpávka
	142	chodba	WC	El. kabel	chybí ucpávka
	A22	rozvodna 417	Prostup do patra	El. kabely	poškozená ucpávka
	A23	Rozvodna 417	Prostup do patra	El. kabely	poškozená ucpávka
5	85	Š6 šachta	chodba	El. kabely	chybí ucpávka
	86	Š6 šachta	chodba	El. kabely	chybí ucpávka
	87	Š6 šachta	chodba	El. kabel	chybí ucpávka
	88	Š4 šachta	Wczeny	El. kabely	chybí ucpávka



VINCI Facilities Česká republika s.r.o.

DOKLAD O KONTROLE
PROVOZUSCHOPNOSTI POŽÁRNĚ
BEZPEČNOSTNÍHO ZAŘÍZENÍ - PBZ - POŽÁRNÍ
UCPÁVKY

Strana

19

PBZ-
Ucpávky

5

2020_02

Příloha č. 1 - Seznam nevyhovujících prostupů

Patro	Kontrolní foto č. DSC	Místnost		Profese / Popis	Popis závady
		Z	DO		
5	89	hala	505 chodba	El. kabely	chybí ucpávka
	90	hala	505 chodba	El. kabely	chybí ucpávka
	91	hala	505 chodba	El. kabely	chybí ucpávka
	92	519 Rozvodna	výtah	El. kabel	porušená ucpávka
	93	Š5 šachta	chodba	El. kabel	chybí ucpávka
	94	Š5 šachta	chodba	El. kabel	chybí ucpávka
	95	Š5 šachta	chodba	El. kabel	chybí ucpávka
	96	528 chodba	chodba	El. kabel ,VZT	chybí ucpávka
	97	528 chodba	chodba	El. kabel,VZT	chybí ucpávka
	98	528 chodba	chodba	El. kabel,VZT	chybí ucpávka
	99	528 chodba	kancelář	El. kabely	chybí ucpávka
	100	528 chodba	kancelář	El. kabely	chybí ucpávka
	101	528 chodba	kancelář	VZT	chybí ucpávka
	102	528 chodba	spoj.schod.	El. kabely	chybí ucpávka
	103	528 chodba	spoj.schod.	VZT	chybí ucpávka
	104	spoj.schod.	528 chodba	el. kabely,VZT	chybí ucpávka
	105	516 Hala	chodba	El. kabely	chybí ucpávka
	107	chodba	516 Hala	El. kabely	chybí ucpávka
	108	chodba	516 Hala	El. kabely	chybí ucpávka
	109	chodba	WC	El. kabely	chybí ucpávka
	110	chodba	WC	El. kabely	chybí ucpávka
	111	chodba	WC	El. kabely	chybí ucpávka
	112	chodba	schodiště	El. kabely	chybí ucpávka
	113	chodba	schodiště	El. kabely	chybí ucpávka
	171	schodiště strop		Stavba díra ve stropě	opravit
	172	schodiště		El. kabely	chybí ucpávka
	A7	rozvodna 517	Prostup do patra	El. kabely	poškozená ucpávka
	A8	rozvodna 517	Prostup do patra	El. kabely	poškozená ucpávka
	A9	rozvodna 517	Prostup do patra	El. kabely	poškozená ucpávka
6	53	chodba	schodiště	El. kabel	chybí ucpávka
	54	chodba	schodiště	El. kabel	chybí ucpávka
	55	chodba	612 Hala	El. kabel	chybí ucpávka
	56	chodba	612 Hala	El. kabely	porušená ucpávka
	81	chodba Pharm O.	612 Hala	El. kabely	chybí ucpávka
	173	schodiště		el. kabel skříňka na klíč	opravit
	A10	rozvodna 613	Prostup do patra	El. kabely	poškozená ucpávka
	A11	rozvodna 613	Prostup do patra	El. kabely	poškozená ucpávka
	A12	rozvodna 613	Prostup do patra	El. kabely	poškozená ucpávka
7	114	Š6 šachta	schodiště	El. kabely	chybí ucpávka



VINCI Facilities Česká republika s.r.o.

Strana

6

DOKLAD O KONTROLE
PROVOZUSCHOPNOSTI POŽÁRNĚ
BEZPEČNOSTNÍHO ZAŘÍZENÍ - PBZ - POŽÁRNÍ
UCPÁVKY


19

PBZ-
Ucpávky

2020_02

Příloha č. 1 - Seznam nevyhovujících prostupů

Patro	Kontrolní foto č. DSC	Místnost		Profese / Popis	Popis závady
		Z	DO		
7	115	Š6 šachta	schodiště	El. kabely	chybí ucpávka
	116	713 Rozvodna	Servr.	El. kabely	poškozená ucpávka
	117	706 Chodba	712 Hala	El. kabely	chybí ucpávka
	118	Š5 šachta	Servr.	Stavba	Poškozené ucpávky
	119	Š5 šachta	Servr.	El. kabel	chybí ucpávka
	120	Š5 šachta	Servr.	Stavba	poškozená ucpávka
	121	Š5 šachta	Servr.	El. kabely, trubky	chybí ucpávka
	122	707 Chodba	712 Hala	El. kabel	chybí ucpávka
	123	707 Chodba	712 Hala	El. kabely	chybí ucpávka
	124	707 Chodba	712 Hala	El. kabel	chybí ucpávka
	125	707 Chodba	Servr.	El. kabel	chybí ucpávka
	126	707 Chodba	Servr.	El. kabel	chybí ucpávka
	127	707 Chodba	Servr.	El. kabely	porušená ucpávka
	128	706 Chodba	Servr.	el. kabely, stavba	porušená ucpávka
	129	706 Chodba	Servr.	El. kabel, VZT	chybí ucpávka
	130	706 Chodba	Servr.	El. kabely	chybí ucpávka
	131	706 Chodba	Servr.	el. kabel, potrubí	porušená ucpávka
	170	schodiště		El. kabel	poškozená stěna
	A13	rozvodna 713	Prostup do patra	El. kabel	poškozená ucpávka
	A14	rozvodna 713	Prostup do patra	El. kabel	chybí ucpávka
	A15	rozvodna 713	Prostup do patra	stavba	chybí ucpávka
8	82	Š5 šachta	WC	El. kabely	chybí ucpávka
	83	Š5 šachta	817 WC	El. kabely	chybí ucpávka
	84	Servr.	chodba	El. kabely	chybí ucpávka
	173	schodiště		el. kabel, skříňka na klíč	drážka ve stěně
		S6			prostor nepřístupný

	VINCI Facilities Česká republika s.r.o.	Strana	7
	DOKLAD O KONTROLE PROVOZUSCHOPNOSTI POŽÁRNĚ BEZPEČNOSTNÍHO ZAŘÍZENÍ - PBZ - POŽÁRNÍ UCPÁVKY	19	
		PBZ- Ucpávky	2020_02

Příloha č.2 - Doporučení a informace

Podlaží	Místnosti	Popis / Doporučení
Ostatní:		



VINCI Facilities Česká republika s.r.o.

Strana

8

DOKLAD O KONTROLE PROVOZUSCHOPNOSTI
POŽÁRNĚ BEZPEČNOSTNÍHO ZAŘÍZENÍ - PBZ -
POŽÁRNÍ UCPÁVKY

19

PBZ-
Ucpávky

2020_02

Příloha č. 3 - Fotodokumentace vadných prostupů



Jméno: DSC00001



Jméno: DSC00007



Jméno: DSC00003



Jméno: DSC00008



Jméno: DSC00004



Jméno: DSC00009



Jméno: DSC00005



Jméno: DSC00010



Jméno: DSC00011



Jméno: DSC00015



Jméno: DSC00012



Jméno: DSC00016



Jméno: DSC00013



Jméno: DSC00017



Jméno: DSC00014



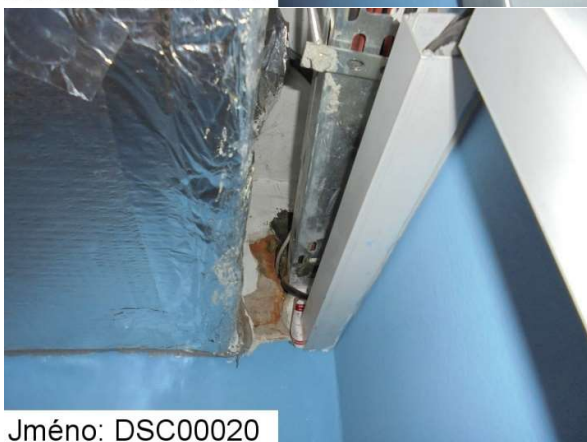
Jméno: DSC00018



Jméno: DSC00019



Jméno: DSC00023



Jméno: DSC00020



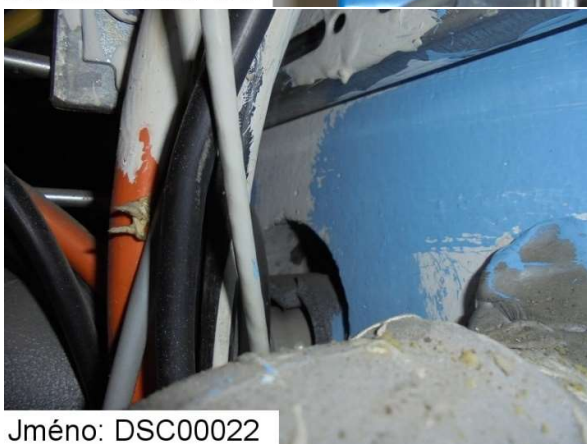
Jméno: DSC00024



Jméno: DSC00021



Jméno: DSC00025



Jméno: DSC00022



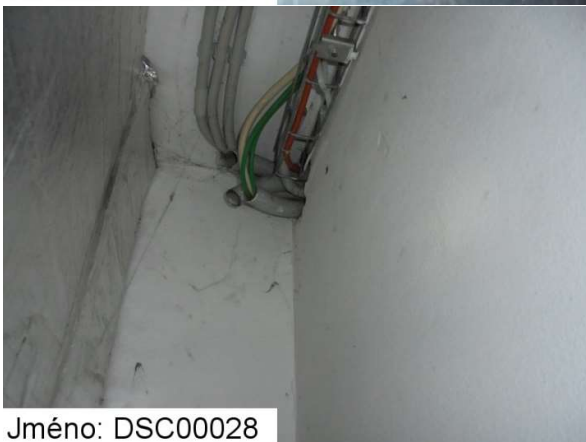
Jméno: DSC00026



Jméno: DSC00027



Jméno: DSC00031



Jméno: DSC00028



Jméno: DSC00032



Jméno: DSC00029



Jméno: DSC00033



Jméno: DSC00030



Jméno: DSC00034



Jméno: DSC00044



Jméno: DSC00055



Jméno: DSC00049



Jméno: DSC00056



Jméno: DSC00053



Jméno: DSC00057



Jméno: DSC00054



Jméno: DSC00058



Jméno: DSC00059



Jméno: DSC00063



Jméno: DSC00060



Jméno: DSC00064



Jméno: DSC00061



Jméno: DSC00065



Jméno: DSC00062



Jméno: DSC00066



Jméno: DSC00067



Jméno: DSC00068



Jméno: DSC00069



Jméno: DSC00070



Jméno: DSC00071



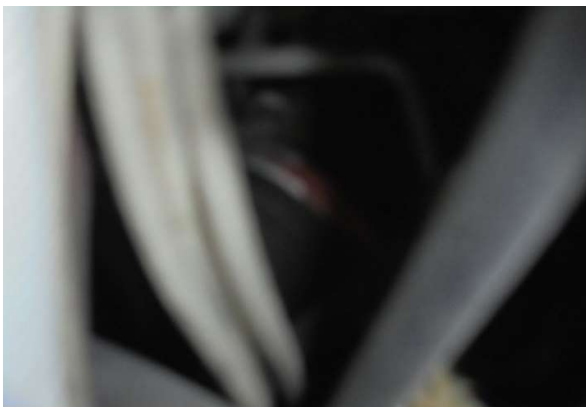
Jméno: DSC00072



Jméno: DSC00073



Jméno: DSC00074



Jméno: DSC00075



Jméno: DSC00079



Jméno: DSC00076



Jméno: DSC00080



Jméno: DSC00077



Jméno: DSC00081



Jméno: DSC00078



Jméno: DSC00082



Jméno: DSC00083



Jméno: DSC00087



Jméno: DSC00084



Jméno: DSC00088



Jméno: DSC00085



Jméno: DSC00089



Jméno: DSC00086



Jméno: DSC00090



Jméno: DSC00091



Jméno: DSC00095



Jméno: DSC00092



Jméno: DSC00096



Jméno: DSC00093



Jméno: DSC00097



Jméno: DSC00094



Jméno: DSC00098



Jméno: DSC00099



Jméno: DSC00100



Jméno: DSC00101



Jméno: DSC00102



Jméno: DSC00103



Jméno: DSC00104



Jméno: DSC00105



Jméno: DSC00107



Jméno: DSC00108



Jméno: DSC00112



Jméno: DSC00109



Jméno: DSC00113



Jméno: DSC00110



Jméno: DSC00114



Jméno: DSC00111



Jméno: DSC00115



Jméno: DSC00116



Jméno: DSC00120



Jméno: DSC00117



Jméno: DSC00121



Jméno: DSC00118



Jméno: DSC00122



Jméno: DSC00119



Jméno: DSC00123



Jméno: DSC00124



Jméno: DSC00128



Jméno: DSC00125



Jméno: DSC00129



Jméno: DSC00126



Jméno: DSC00130



Jméno: DSC00127



Jméno: DSC00131



Jméno: DSC00132



Jméno: DSC00136



Jméno: DSC00133



Jméno: DSC00137



Jméno: DSC00134



Jméno: DSC00138



Jméno: DSC00135



Jméno: DSC00139



Jméno: DSC00140



Jméno: DSC00141



Jméno: DSC00142



Jméno: DSC00143



Jméno: DSC00144



Jméno: DSC00145



Jméno: DSC00146



Jméno: DSC00147



Jméno: DSC00148



Jméno: DSC00152



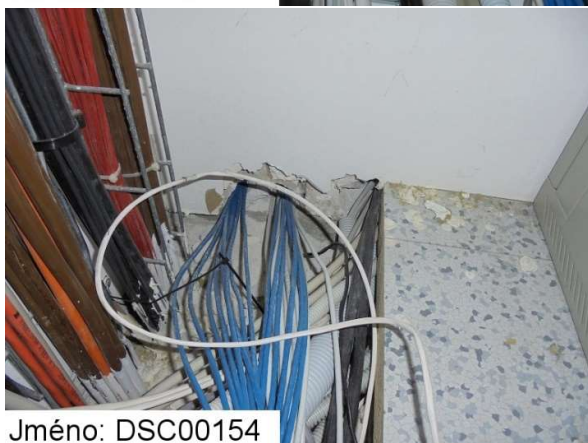
Jméno: DSC00149



Jméno: DSC00153



Jméno: DSC00150



Jméno: DSC00154



Jméno: DSC00151



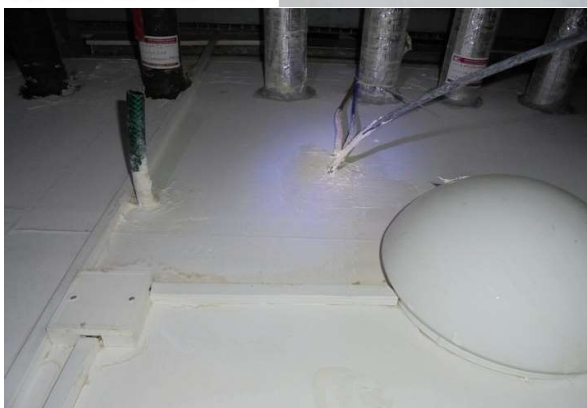
Jméno: DSC00155



Jméno: DSC00156



Jméno: DSC00161



Jméno: DSC00157



Jméno: DSC00162



Jméno: DSC00158



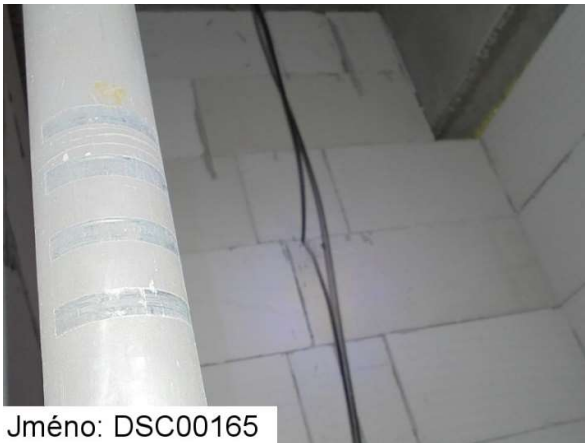
Jméno: DSC00163



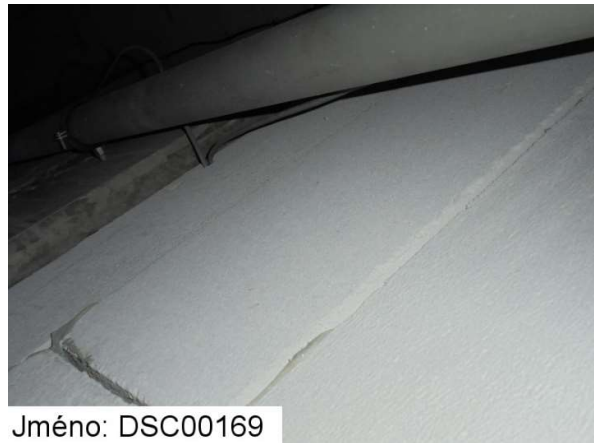
Jméno: DSC00159



Jméno: DSC00164



Jméno: DSC00165



Jméno: DSC00169



Jméno: DSC00166



Jméno: DSC00170



Jméno: DSC00167



Jméno: DSC00171

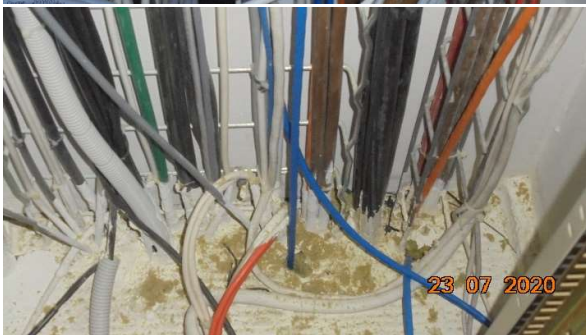


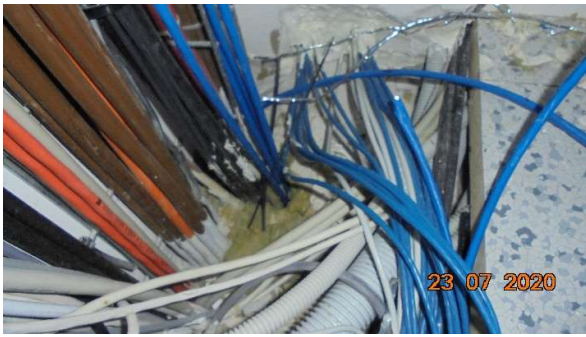
Jméno: DSC00168



Jméno: DSC00172









VINCI Facilities Česká republika s.r.o.

Strana

9

DOKLAD O KONTROLE PROVOZUSCHOPNOSTI
POŽÁRNĚ BEZPEČNOSTNÍHO ZAŘÍZENÍ - PBZ -
POŽÁRNÍ UCPÁVKY

19

**PBZ-
Ucpávky**

2020_02

Příloha č. 4 - Seznam prostupů

Pořadí	Prostup č.								Systém	Rozměr	Datum	Poznámka
	Objekt	patro	pozice	pořadí	kdo	kde	čím	co				
1	EZ	-2	001	02	1	1	1	5	C	pr.120	3.6.2003	
2	EZ	-2	001	03	1	1	1	5	MA	3xpr.30	3.6.2003	
3	EZ	-2	001	01	2	1	1	1	S	700x1320	22.6.2003	orsil
4	EZ	-2	001	04	2	1	1	1	S	700x1320	22.6.2003	
5	EZ	-2	001	05	2	1	1	1	S	700x1320	22.6.2003	
6	EZ	-2	001	06	2	1	1	1	S	700x1320	22.6.2003	
7	EZ	-2	0010	01	1	1	1	6	C	120x180	16.5.2003	
8	EZ	-2	0010	02	1	1	1	6	C	250x350	3.6.2003	
9	EZ	-2	0012	01	2	1	1	5	C	pr.30	3.6.2003	
10	EZ	-2	0013	01	1	1	1	2	MW	pr.50	3.6.2003	
11	EZ	-2	0013	02	1	2	1	2	MW	pr.50	3.6.2003	
12	EZ	-2	0013	03	2	1	1	3	C	100x100	3.6.2003	
13	EZ	-2	0013	04	2	1	1	5	MW	2xpr.20	3.6.2003	
14	EZ	-2	0013	05	1	1	1	3	S	2xpr.30	3.6.2003	
15	EZ	-2	0014	06	2	2	1	2	RS	pr.200	28.6.2003	
16	EZ	-2	0014	08	1	1	1	2	RS	pr.125	22.4.2003	
17	EZ	-2	0015	01	2	1	1	4	C	2xpr.130	29.4.2003	pr.200
18	EZ	-2	0015	02	2	1	1	4	S	2xpr.150	29.4.2003	
19	EZ	-2	0015	03	2	1	1	1	S	550x1000	29.4.2003	
20	EZ	-2	0015	04	2	1	1	3	S	2xpr.20	29.4.2003	pr.40
21	EZ	-2	0015	05	2	1	1	4	S	2xpr.150	29.4.2003	pr.40
22	EZ	-2	0015	06	2	1	1	4	S	2xpr.130	29.4.2003	pr.200
23	EZ	-2	0015	07	1	1	1	2	RS	pr.125	29.4.2003	
24	EZ	-2	0015	08	1	2	1	2	RS	pr.125	29.4.2003	
25	EZ	-2	0015	09	2	1	1	1	S	300x400	29.4.2003	
26	EZ	-2	0015	10	2	1	1	1	S	400x2600	29.4.2003	
27	EZ	-2	0015	11	2	1	1	1	S	600x1000	29.4.2003	
28	EZ	-2	0015	12	2	1	1	1	S	700x900	29.4.2003	
29	EZ	-2	0015	13	2	1	1	1	S	350x500	29.4.2003	
30	EZ	-2	0015	14	2	1	1	1	S	500x800	29.4.2003	
31	EZ	-2	0016	01	2	1	1	4	C	pr.200	29.4.2003	2xpr.130
32	EZ	-2	0016	02	2	1	1	4	S	2xpr.150	29.4.2003	150x400 VZT
33	EZ	-2	0016	03	2	1	1	1	S	500x1400	29.4.2003	
34	EZ	-2	0016	04	2	1	1	1	S	400x900	29.4.2003	
35	EZ	-2	0016	05	1	1	1	2	RS	pr.125	29.4.2003	
36	EZ	-2	0016	06	1	2	1	2	RS	pr.110	29.4.2003	
37	EZ	-2	0016	07	2	1	1	1	C	500x600	29.4.2003	
38	EZ	-2	0016	08	2	1	1	1	S	350x500	29.4.2003	
39	EZ	-2	0016	09	2	1	1	1	S	700x1100	29.4.2003	
40	EZ	-2	0016	10	2	1	1	1	S	700x2200	29.4.2003	
41	EZ	-2	0016	11	1	1	1	6	C	pr.150	16.5.2003	
42	EZ	-2	0016	12	1	1	1	2	MW	pr.30	16.5.2003	
43	EZ	-2	0016	13	1	1	1	6	MW	80x120	16.5.2003	
44	EZ	-2	002	01	1	1	1	1	C	400x650	23.4.2003	
45	EZ	-2	002	02	1	1	1	1	S	300x400	23.4.2003	
46	EZ	-2	002	03	1	2	1	1	C	300x400	23.4.2003	
47	EZ	-2	002	12	1	2	1	1	C	500x950	22.4.2003	
48	EZ	-2	002	13	1	1	1	4	C	2xpr.120	22.4.2003	pr.200
49	EZ	-2	002	14	1	1	1	3	S	2xpr.130	22.4.2003	
50	EZ	-2	002	15	1	1	1	1	S	500x1300	22.4.2003	
51	EZ	-2	002	16	1	1	1	1	S	400x900	22.4.2003	
52	EZ	-2	002	17	1	1	1	4	C	2xpr.120	22.4.2003	pr.200
53	EZ	-2	002	18	1	1	1	4	C	2xpr.150	22.4.2003	
54	EZ	-2	002	19	1	1	1	1	C	500x1050	22.4.2003	
55	EZ	-2	002	20	1	1	1	2	RS,C	pr.125	22.4.2003	
56	EZ	-2	002	21	1	1	1	2	RS,C	pr.125	22.4.2003	
57	EZ	-2	002	22	1	1	1	1	S	300x400	22.4.2003	
58	EZ	-2	002	23	1	1	1	1	S	400x1000	22.4.2003	
59	EZ	-2	002	24	1	1	1	1	S	500x1500	22.4.2003	
60	EZ	-2	002	25	1	2	1	1	S	500x950	23.4.2003	
61	EZ	-2	002	26	1	1	1	1	S	250x400	29.4.2003	
62	EZ	-2	002	27	1	1	1	2	RS	pr.110	29.4.2003	
63	EZ	-2	002	28	1	2	1	2	RS/C	pr.125	29.4.2003	200x400
64	EZ	-2	002	31	2	3	1	1	S	800x300	1.5.2003	
65	EZ	-2	002	32	2	3	1	1	S	1900x300	1.5.2003	
66	EZ	-2	002	33	2	3	1	1	S	400x300	1.5.2003	

67	EZ	-2	002	34	1	2	1	2	RS	pr.125	5.5.2003	
68	EZ	-2	002	35	1	2	1	5	MW	pr.100	16.5.2003	
69	EZ	-2	002	36	1	1	1	5	C	150x200	16.5.2003	
70	EZ	-2	002	37	1	1	1	5	MW	pr.300	16.5.2003	
71	EZ	-2	002	38	1	1	1	6	MW	80x120	16.5.2003	
72	EZ	-2	002	39	1	1	1	5	MW	pr.30	16.5.2003	
73	EZ	-2	002	40	1	1	1	6	C	120x180	16.5.2003	
74	EZ	-2	002	41	1	1	1	5	MW	pr.50	16.5.2003	
75	EZ	-2	002	42	1	2	1	2	RS	pr.125	3.6.2003	
76	EZ	-2	002	42	1	1	1	5	MW	30x50	16.5.2003	
77	EZ	-2	002	43	2	1	1	1	S	200x300	3.6.2003	
78	EZ	-2	002	43	1	1	1	6	C	pr.150	16.5.2003	
79	EZ	-2	002	44	1	2	1	2	RS	pr.50	3.6.2003	
80	EZ	-2	002	44	1	1	1	2	MW	pr.30	16.5.2003	
81	EZ	-2	002	45	2	1	1	5	MW	7xpr.15	3.6.2003	
82	EZ	-2	0020	01	2	1	1	5	C	pr.100	3.6.2003	
83	EZ	-2	0020	02	2	1	1	5	MW	pr.30	3.6.2003	
84	EZ	-2	0020	03	2	1	1	5	MW	pr.40	3.6.2003	
85	EZ	-2	0021	01	1	2	1	1	C	pr.400	29.4.2003	pr.200 VZT
86	EZ	-2	0021	02	2	1	1	1	S	250x400	29.4.2003	
87	EZ	-2	0021	03	2	1	1	1	S	400x650	29.4.2003	150x400 VZT
88	EZ	-2	0021	04	2	1	1	5	MW	pr.30	3.6.2003	
89	EZ	-2	0021	05	2	1	1	5	MW	pr.20	3.6.2003	
90	EZ	-2	0021	06	2	1	1	5	MW	pr.30	3.6.2003	
91	EZ	-2	0021	07	2	1	1	5	MW	7xpr.15	3.6.2003	
92	EZ	-2	003	01	2	1	1	1	S	250x400	29.4.2003	
93	EZ	-2	003	02	2	1	1	2	RS	pr.110	29.4.2003	
94	EZ	-2	003	03	2	2	1	1	C	350x500	29.4.2003	
95	EZ	-2	003	04	2	1	1	1	S	200x600	29.4.2003	
96	EZ	-2	003	05	1	1	1	5	MW	30x50	16.5.2003	
97	EZ	-2	003	06	1	1	1	5	MW	5xpr.20	16.5.2003	
98	EZ	-2	004	01	2	1	1	1	S	300x800	29.4.2003	
99	EZ	-2	004	02	2	1	1	1	S	300x1900	29.4.2003	
100	EZ	-2	004	03	2	1	1	1	S	250x400	29.4.2003	
101	EZ	-2	004	04	2	2	1	1	S	700x1000	29.4.2003	
102	EZ	-2	004	05	2	2	1	1	S	150x300	29.4.2003	
103	EZ	-2	004	06	2	2	1	3	C	80x120	29.4.2003	
104	EZ	-2	004	07	1	2	1	5	C	pr.80	16.5.2003	
105	EZ	-2	02	01	2	1	1	6	C	300x100	30.6.2003	
106	EZ	-2	02	01	1	1	1	1	S	pr.700	3.4.2003	
107	EZ	-2	02	02	1	1	1	1	S	pr.700	3.4.2003	
108	EZ	-2	02	03	1	1	1	4	S	2xpr.150	3.4.2003	
109	EZ	-2	02	04	1	1	1	4	C	pr.200	3.4.2003	pr.130
110	EZ	-2	02	05	1	1	1	4	C	pr.200	3.4.2003	
111	EZ	-2	02	06	1	1	1	1	S	pr.300	3.4.2003	
112	EZ	-2	02	07	1	1	1	1	S	300x400	3.4.2003	
113	EZ	-2	02	08	1	1	1	3	S	pr.100	3.4.2003	pr.60
114	EZ	-2	02	09	1	1	1	4	S	pr.100	3.4.2003	
115	EZ	-2	02	10	1	1	1	4	S	2xpr.70	3.4.2003	
116	EZ	-2	02	100	2	2	1	1	C	600x700	29.4.2003	
117	EZ	-2	02	11	1	1	1	1	S	pr.700	3.4.2003	
118	EZ	-2	02	12	1	1	1	1	C	500x1600	3.4.2003	mezi VZT a stropem
119	EZ	-2	02	13	1	1	1	3	S	pr.100	3.4.2003	
120	EZ	-2	02	14	1	2	1	2	C/L	pr.150	3.4.2003	pr.50
121	EZ	-2	02	15	1	2	1	1	L	pr.50	3.4.2003	
122	EZ	-2	02	16	1	1	1	4	S	6xpr.80	3.4.2003	
123	EZ	-2	02	17	1	1	1	1	S	400x1000	3.4.2003	
124	EZ	-2	02	40	5	1	1	1	S	1250x300	9.4.2003	
125	EZ	-2	02	41	5	1	1	3	S	pr.150	9.4.2003	
126	EZ	-2	02	42	5	1	1	1	S	500x350	9.4.2003	
127	EZ	-2	02	43	5	1	1	4	S	4xpr.110	9.4.2003	
128	EZ	-2	02	44	5	1	1	4	S	4xpr.150	9.4.2003	
129	EZ	-2	02	45	5	1	1	4	S	2xpr.200	9.4.2003	
130	EZ	-2	02	46	5	1	1	4	MW	4xpr.200	9.4.2003	
131	EZ	-2	02	47	5	1	1	4	MW	2xpr.150	9.4.2003	
132	EZ	-2	02	48	5	1	1	4	S	4xpr.100	9.4.2003	
133	EZ	-2	02	49	5	1	1	1	S	500x1200	9.4.2003	
134	EZ	-2	02	50	5	2	1	1	S	350x350	10.4.2003	

135	EZ	-2	02	51	5	2	1	4	S	2xpr.100	10.4.2003	
136	EZ	-2	02	52	5	2	1	4	S	pr.150	10.4.2003	
137	EZ	-2	02	53	5	2	1	4	S	6xpr.250	10.4.2003	
138	EZ	-2	02	54	5	2	1	4	S	2xpr.150	10.4.2003	
139	EZ	-2	02	55	5	2	1	1	S	800x550	10.4.2003	
140	EZ	-2	02	56	5	1	1	4	S	pr.75	10.4.2003	
141	EZ	-2	02	57	5	1	1	4	S	2xpr.110	10.4.2003	
142	EZ	-2	02	58	5	1	1	4	S	pr.200	10.4.2003	
143	EZ	-2	02	59	5	2	1	4	S	pr.120	10.4.2003	
144	EZ	-2	02	60	5	2	1	4	S	pr.110	10.4.2003	
145	EZ	-2	02	61	5	2	1	4	S	pr.75	10.4.2003	
146	EZ	-2	02	65	1	1	1	5	C	60x200	16.5.2003	
147	EZ	-2	02	66	1	1	1	2	MW	pr.40	16.5.2003	
148	EZ	-2	02	67	1	1	1	6	C	150x250	16.5.2003	
149	EZ	-2	02	68	1	1	1	5	C	pr.200	16.5.2003	
150	EZ	-2	02	69	1	1	1	5	C	pr.200	16.5.2003	
151	EZ	-2	02	70	1	1	1	5	C	pr.200	16.5.2003	
152	EZ	-2	02	80	1	1	1	2	RS	pr.125	11.4.2003	
153	EZ	-2	02	81	1	1	1	2	RS	pr.160	11.4.2003	
154	EZ	-2	02	82	1	1	1	2	RS	pr.160	11.4.2003	
155	EZ	-2	02	83	1	1	1	2	RS	pr.180	11.4.2003	
156	EZ	-2	02	84	1	1	1	2	RS	pr.180	11.4.2003	
157	EZ	-2	02	85	1	1	1	4	S	4xpr.100	16.4.2003	
158	EZ	-2	02	85	5	4	1	4	MW	pr.220	14.4.2003	
159	EZ	-2	02	85	1	1	1	2	RS	pr.180	11.4.2003	
160	EZ	-2	02	86	1	1	1	2	RS	pr.160	16.4.2003	
161	EZ	-2	02	86	5	4	1	4	MW	pr.220	14.4.2003	
162	EZ	-2	02	87	1	2	1	2	RS	pr.125	16.4.2003	
163	EZ	-2	02	87	5	4	1	4	MW	pr.220	14.4.2003	
164	EZ	-2	02	88	1	2	1	2	RS	pr.110	16.4.2003	
165	EZ	-2	02	88	5	4	1	4	MW	pr.220	14.4.2003	
166	EZ	-2	02	89	1	2	1	2	RS	pr.110	16.4.2003	
167	EZ	-2	02	90	1	2	1	2	RS	pr.125	16.4.2003	
168	EZ	-2	02	91	1	2	1	2	RS	pr.125	16.4.2003	
169	EZ	-2	02	92	1	2	1	2	RS	pr.110	16.4.2003	
170	EZ	-2	02	93	1	2	1	2	RS	pr.110	22.4.2003	
171	EZ	-2	02	93	2	2	1	2	RS	pr.75	22.4.2003	
172	EZ	-2	02	94	1	2	1	2	RS	pr.110	22.4.2003	
173	EZ	-2	02	94	2	2	1	2	RS	pr.50	22.4.2003	
174	EZ	-2	02	95	1	2	1	2	RS	pr.125	22.4.2003	
175	EZ	-2	02	95	2	1	1	4	S	2xpr.100	22.4.2003	
176	EZ	-2	02	96	1	2	1	4	L,C	120x320	22.4.2003	
177	EZ	-2	02	96	2	1	1	4	S	4xpr.100	22.4.2003	
178	EZ	-2	02	97	1	2	1	4	L,C	120x320	22.4.2003	
179	EZ	-2	02	97	1	2	1	2	RS	pr.160	22.4.2003	
180	EZ	-2	02	98	1	2	1	2	RS	pr.75	22.4.2003	
181	EZ	-2	02	99	1	2	1	2	RS	pr.125	22.4.2003	
182	EZ	-2	02.11	01	5	1	1	1	S	900x700	11.4.2003	
183	EZ	-2	02.11	02	5	1	1	1	S	800x400	11.4.2003	
184	EZ	-2	02.11	03	5	1	1	4	S	pr.150	11.4.2003	
185	EZ	-2	02.11	04	5	1	1	4	S	pr.150	11.4.2003	
186	EZ	-2	02.11	05	5	1	1	4	C	pr.150	11.4.2003	pr.250
187	EZ	-2	02.11	06	5	1	1	4	C	pr.150	11.4.2003	pr.250
188	EZ	-2	02.11	07	5	1	1	1	S	400x500	11.4.2003	
189	EZ	-2	02.11	08	5	1	1	1	S	400x500	11.4.2003	
190	EZ	-2	02.11	09	5	1	1	1	S	700x470	11.4.2003	
191	EZ	-2	02.11	10	5	1	1	1	S	600x400	11.4.2003	
192	EZ	-2	02.11	11	5	1	1	2	RS	pr.125	11.4.2003	
193	EZ	-2	02.11	12	5	1	1	1	S	110x600	11.4.2003	
194	EZ	-2	02.11	13	5	1	1	1	S	650x250	11.4.2003	
195	EZ	-1	0.15	20	5	3	1	1	S	350x250	8.4.2003	orsil
196	EZ	-1	0.15	21	5	3	1	1	S	1000x1000	8.4.2003	
197	EZ	-1	0.15	22	5	3	1	3	S	2xpr.150	8.4.2003	
198	EZ	-1	0.15	23	5	3	1	1	S	400x400	8.4.2003	
199	EZ	-1	01	01	1	3	1	4	S	6xpr.80	3.4.2003	
200	EZ	-1	01	01	1	4	1	4	L,C	350x150	23.4.2003	
201	EZ	-1	01	01	1	2	1	2	RS	pr.125	22.4.2003	
202	EZ	-1	01	01A	5	1	1	3	MW	pr.125	28.5.2003	

203	EZ	-1	01	02	1	3	1	1	S	400x1000	3.4.2003	
204	EZ	-1	01	02	1	4	1	4	L,C	350x150	23.4.2003	
205	EZ	-1	01	02	1	2	1	2	RS	pr.110	22.4.2003	
206	EZ	-1	01	02A	5	1	1	3	S	2xpr.100	28.5.2003	
207	EZ	-1	01	03	1	3	1	1	C	120x1000	3.4.2003	nad VZT
208	EZ	-1	01	03	1	4	1	4	L,C	350x150	23.4.2003	
209	EZ	-1	01	03	1	2	1	2	RS	pr.110	22.4.2003	
210	EZ	-1	01	03A	5	1	1	2	MW	pr.50	28.5.2003	
211	EZ	-1	01	04	1	3	1	4	S	6xpr.80	3.4.2003	
212	EZ	-1	01	04	1	4	1	4	L,C	350x150	23.4.2003	
213	EZ	-1	01	04	1	2	1	2	RS,C	pr.110	22.4.2003	150x200x250
214	EZ	-1	01	04A	2	1	1	5	MW	pr.30	28.5.2003	
215	EZ	-1	01	05	1	2	1	2	RS,C	pr.125	5.5.2003	záklap 150x280x300
216	EZ	-1	01	05	2	2	1	4	L,C	150x400	29.4.2003	
217	EZ	-1	01	05	1	4	1	4	L,C	350x150	23.4.2003	
218	EZ	-1	01	05A	2	1	1	5	C	pr.40	28.5.2003	
219	EZ	-1	01	06	1	2	1		RS,C	pr.125	5.5.2003	záklap 150x280x300
220	EZ	-1	01	06	2	2	1	4	L,C	150x400	29.4.2003	
221	EZ	-1	01	06	1	4	1	4	L,C	350x150	23.4.2003	
222	EZ	-1	01	06A	2	1	1	3	MW	pr.125	28.5.2003	
223	EZ	-1	01	07	2	2	1	4	L,C	150x400	29.4.2003	
224	EZ	-1	01	07	1	4	1	4	L,C	350x150	23.4.2003	
225	EZ	-1	01	07A	2	1	1	3	S	2xpr.100	28.5.2003	
226	EZ	-1	01	08	5	4	1	2	MW	pr.75	29.4.2003	
227	EZ	-1	01	08	2	2	1	4	L,C	150x400	29.4.2003	
228	EZ	-1	01	09	5	4	1	2	MW	pr.75	29.4.2003	
229	EZ	-1	01	09	2	2	1	4	L,C	150x400	29.4.2003	
230	EZ	-1	01	10	5	4	1	2	MW	pr.75	29.4.2003	
231	EZ	-1	01	10	2	2	1	4	L,C	150x400	29.4.2003	
232	EZ	-1	01	11	5	4	1	2	MW	pr.75	29.4.2003	
233	EZ	-1	01	11	5	2	1	2	RS	pr.110	29.4.2003	
234	EZ	-1	01	12	5	4	1	2	MW	pr.75	29.4.2003	
235	EZ	-1	01	13	5	4	1	2	MW	pr.75	29.4.2003	
236	EZ	-1	01	14	5	4	1	2	MW	pr.75	29.4.2003	
237	EZ	-1	01	15	5	4	1	2	MW	pr.75	29.4.2003	
238	EZ	-1	01	16	5	4	1	2	MW	pr.75	29.4.2003	
239	EZ	-1	01	17	5	4	1	2	MW	pr.75	29.4.2003	
240	EZ	-1	01	18	5	4	1	2	MW	pr.75	29.4.2003	
241	EZ	-1	01	19	5	4	1	2	MW	pr.75	29.4.2003	
242	EZ	-1	01	20	5	4	1	2	MW	pr.75	29.4.2003	
243	EZ	-1	01	21	5	4	1	2	MW	pr.75	29.4.2003	
244	EZ	-1	01	30	5	4	1	2	RS	pr.110	15.5.2003	
245	EZ	-1	01	31	5	4	1	2	RS	pr.125	15.5.2003	
246	EZ	-1	01	32	5	4	1	2	MW	pr.50	15.5.2003	orsil
247	EZ	-1	01	33	5	4	1	2	MW	pr.50	15.5.2003	orsil
248	EZ	-1	01	34	5	4	1	2	MW	pr.50	15.5.2003	orsil
249	EZ	-1	01.17	01	5	1	1	3	S	pr.40	11.4.2003	2x orsil
250	EZ	-1	01.17	02	5	1	1	2	MW	pr.50	11.4.2003	
251	EZ	-1	01.17	03	5	1	1	2	MW	pr.50	11.4.2003	
252	EZ	-1	01.17	04	5	1	1	1	S	1550x630	11.4.2003	
253	EZ	-1	01.17	05	5	1	1	1	S	1550x630	11.4.2003	
254	EZ	-1	01.17	06	5	1	1	1	S	500x500	11.4.2003	
255	EZ	-1	01.17	07	5	4	1	3	S	pr.40	11.4.2003	
256	EZ	-1	01.17	08	5	1	1	1	S	500x500	11.4.2003	
257	EZ	-1	01.8	01	5	1	1	1	S	600x1300	16.4.2003	
258	EZ	-1	01.8	02	5	1	1	3	S	pr.200	16.4.2003	
259	EZ	-1	01.8	03	5	1	1	1	S	600x1300	16.4.2003	
260	EZ	-1	01.8	04	5	2	1	3	S	pr.300	16.4.2003	
261	EZ	-1	01.8	05	5	2	1	3	S	pr.50	16.4.2003	
262	EZ	-1	01.8	06	5	2	1	3	S	pr.350	16.4.2003	
263	EZ	-1	01.8	07	5	2	1	3	S	pr.350	16.4.2003	
264	EZ	-1	01.8	08	5	1	1	1	S	400x600	16.4.2003	
265	EZ	-1	01.8	09	5	1	1	3	S	pr.350	16.4.2003	
266	EZ	-1	01.8	10	5	1	1	3	S	pr.350	16.4.2003	
267	EZ	-1	01.8	11	5	1	1	3	S	pr.350	16.4.2003	
268	EZ	-1	013	11	1	1	1	5	C	100x200	21.5.2003	
269	EZ	-1	015	01	2	1	1	2	RS	pr.200	28.6.2003	
270	EZ	-1	015	02	2	1	1	2	RS	pr.200	28.6.2003	

271	EZ	-1	015	03	2	1	1	1	S	pr.200	28.6.2003	
272	EZ	-1	015	04	2	1	1	1	S	600x500	28.6.2003	
273	EZ	-1	015	05	2	3	1	3	S	pr.70	28.6.2003	
274	EZ	-1	015	06	2	4	1	4	S	pr.100	28.6.2003	
275	EZ	-1	016	01	1	1	1	3	S	pr.30	3.4.2003	
276	EZ	-1	016	02	1	1	1	3	S	pr.60	3.4.2003	
277	EZ	-1	016	03	1	1	1	3	S	pr.130	3.4.2003	pr.100
278	EZ	-1	025	01	1	3	1	5	C	3xpr.200	21.5.2003	
279	EZ	-1	025	02	1	3	1	2	MW	4xpr.40	21.5.2003	pr.80
280	EZ	-1	025	03	1	2	1	2	MW	3xpr.40	21.5.2003	pr.80
281	EZ	-1	026	01	1	1	1	3	S	pr.220	3.4.2003	
282	EZ	-1	026	02	1	1	1	4	S	3xpr.100	3.4.2003	
283	EZ	-1	026	03	1	1	1	3	S	pr.100	3.4.2003	pr.60
284	EZ	-1	026	04	2	1	1	6	C	100x100	7.6.2003	orsil
285	EZ	-1	027	01	1	3	1	6	C	200x950	21.5.2003	
286	EZ	-1	027	02	1	2	1	2	MW	pr.40	21.5.2003	pr.80
287	EZ	-1	03	19	1	1	1	2	MW	pr.400	16.5.2003	
288	EZ	-1	03	20	1	1	1	5	MA	pr.30	16.5.2003	
289	EZ	-1	03	21	1	1	1	2	MW	pr.40	16.5.2003	
290	EZ	-1	03	22	1	1	1	5	MA	pr.30	16.5.2003	
291	EZ	-1	030	01	1	3	1	5	C	100x200	21.5.2003	
292	EZ	-1	030	02	1	3	1	1	C	200x300	21.5.2003	
293	EZ	-1	035	01	1	1	1	6	C	200x800	21.5.2003	
294	EZ	-1	035	02	2	1	1	5	C	150x300	3.6.2003	
295	EZ	-1	035	02	2	3	1	6	C	300x180	25.6.2003	
296	EZ	-1	036	01	1	1	1	3	S	pr.450	21.5.2003	
297	EZ	-1	036	02	1	1	1	5	MW	pr.50	21.5.2003	
298	EZ	-1	036	03	1	1	1	5	MW	pr.80	21.5.2003	
299	EZ	-1	036	04	2	3	1	6	C	300x150	25.6.2003	
300	EZ	-1	039	01	1	1	1	5	MW	pr.80	21.5.2003	
301	EZ	-1	04	18	1	1	1	4	S	4xpr.150	22.4.2003	
302	EZ	-1	04	19	1	1	1	4	S	4xpr.100	22.4.2003	
303	EZ	-1	04	20	1	1	1	4	S	2xpr.150	22.4.2003	
304	EZ	-1	04	21	2	2	1	4	L,C	450x250	29.4.2003	
305	EZ	-1	04	22	2	2	1	4	L,C	450x250	29.4.2003	
306	EZ	-1	04	23	2	2	1	4	L,C	450x250	29.4.2003	
307	EZ	-1	04	24	2	2	1	2	MW,S	3xpr.50	29.4.2003	
308	EZ	-1	04	25	2	2	1	4	L,C	450x250	29.4.2003	
309	EZ	-1	04	26	2	2	1	4	S	2xpr.75	29.4.2003	
310	EZ	-1	04	27	2	2	1	3	S	pr.110	29.4.2003	
311	EZ	-1	04	28	1	1	1	1	S	300x400	5.5.2003	
312	EZ	-1	04	29	1	1	1	3	S	pr.150	5.5.2003	
313	EZ	-1	04/01.8	12	1	1	1	3	S	pr.200	22.4.2003	
314	EZ	-1	04/01.8	13	1	1	1	3	S	pr.200	22.4.2003	
315	EZ	-1	04/01.8	14	1	1	1	3	S	4xpr.200	22.4.2003	
316	EZ	-1	04/01.8	15	1	1	1	4	S	2xpr.150	22.4.2003	
317	EZ	-1	04/01.8	16	1	1	1	4	S	4xpr.100	22.4.2003	
318	EZ	-1	04/01.8	17	1	1	1	3	S	2xpr.160	22.4.2003	
319	EZ	-1	041	01	2	3	1	6	C	100x100	7.6.2003	
320	EZ	-1	041	02	2	3	1	2	MW	pr.110	7.6.2003	
321	EZ	-1	041	03	2	1	1	6	C	100x100	7.6.2003	
322	EZ	-1	041	04	2	2	1	2	RS	pr.110	7.6.2003	
323	EZ	-1	041	05	2	2	1	2	RS	pr.110	7.6.2003	
324	EZ	-1	041	06	2	3	1	2	MW	pr.110	7.6.2003	orsil
325	EZ	-1	041	07	2	1	1	1	S	1140x620	7.6.2003	orsil
326	EZ	-1	041	08	2	1	1	1	S	1140x620	7.6.2003	orsil
327	EZ	-1	041	09	2	1	1	1	S	850x560	7.6.2003	orsil
328	EZ	-1	041	10	2	1	1	1	S	850x560	7.6.2003	orsil
329	EZ	-1	041	30	1	1	1	6	C	pr.200	16.5.2003	
330	EZ	-1	046	01	2	4	1	3	C	100x100	22.4.2003	
331	EZ	-1	06	01	1	1	1	2	RS	pr.125	11.4.2003	
332	EZ	-1	06	02	1	4	1	2	L	pr.50	11.4.2003	
333	EZ	-1	06	03	1	1	1	1	S	1000x500	11.4.2003	
334	EZ	-1	06	04	1	1	1	1	S	800x500	11.4.2003	
335	EZ	-1	06	05	1	1	1	2	RS	pr.125	11.4.2003	
336	EZ	-1	06	06	1	1	1	2	RS	pr.180	11.4.2003	
337	EZ	-1	06	07	1	1	1	4	S	4xpr.100	16.4.2003	
338	EZ	-1	06	07	5	4	1	4	C	350x150	14.4.2003	

339	EZ	-1	06	08	1	1	1	2	RS	pr.160	16.4.2003	
340	EZ	-1	06	08	5	4	1	4	C	350x150	14.4.2003	
341	EZ	-1	06	09	1	1	1	4	MW	3xpr.100	16.4.2003	
342	EZ	-1	06	09	5	4	1	4	C	350x150	14.4.2003	
343	EZ	-1	06	10	1	1	1	3	S	pr.100	16.4.2003	
344	EZ	-1	06	10	5	4	1	4	C	350x150	14.4.2003	
345	EZ	-1	06	11	1	2	1	4	L,C	120x320	22.4.2003	4xpr.50
346	EZ	-1	06	11	5	4	1	4	C	350x150	14.4.2003	
347	EZ	-1	06	12	1	2	1	4	L,C	120x320	22.4.2003	
348	EZ	-1	06	12	5	4	1	4	C	350x150	14.4.2003	
349	EZ	-1	06	13	1	2	1	4	L,C	120x320	22.4.2003	
350	EZ	-1	06	13	5	4	1	4	C	350x150	14.4.2003	
351	EZ	-1	06	14	1	2	1	4	L,C	120x320	22.4.2003	
352	EZ	-1	06	14	5	4	1	4	C	350x150	14.4.2003	
353	EZ	-1	06	15	1	2	1	4	L,C	120x320	22.4.2003	
354	EZ	-1	06	16	1	2	1	4	L,C	120x320	22.4.2003	
355	EZ	-1	06	17	1	2	1	4	L,C	120x320	22.4.2003	
356	EZ	-1	06	18	1	2	1	4	L,C	120x320	22.4.2003	
357	EZ	-1	H1	01	5	1	1	3	S	pr.50	20.5.2003	orsil
358	EZ	-1	H1	02	5	1	1	3	S	pr.50	20.5.2003	orsil
359	EZ	-1	P15	01	2	3	1	1	C	1250x400	27.6.2003	
360	EZ	-1	P18	01	2	3	1	1	C	500x300	25.6.2003	
361	EZ	-1	P20	01	2	3	1	1	C	pr.200	25.6.2003	
362	EZ	-1	P20	02	2	3	1	5	C	100x100	25.6.2003	
363	EZ	-1	P20	03	2	3	1	4	C	500x200	25.6.2003	2xpr.100
364	EZ	-1	P20	04	2	3	1	4	C	500x200	25.6.2003	
365	EZ	-1	P21	01	2	3	1	5	C	100x100	23.6.2003	2x
366	EZ	-1	P21	02	2	3	1	1	C	pr.200	23.6.2003	2x
367	EZ	-1	P21	03	2	3	1	4	MW	pr.100	23.6.2003	2x
368	EZ	-1	P21	04	2	3	1	4	S	pr.100	23.6.2003	2x
369	EZ	-1	P21	05	2	3	1	1	C	200x200	23.6.2003	
370	EZ	-1	P21	06	2	3	1	4	MW	200x200	23.6.2003	2x orsil
371	EZ	-1	P21	07	2	3	1	1	C	pr.200	23.6.2003	orsil
372	EZ	-1	P21	08	2	3	1	4	S	pr.100	23.6.2003	2x orsil
373	EZ	-1	P21	09	2	3	1	6	C	200x100	23.6.2003	
374	EZ	-1	P21	10	2	3	1	5	C	pr.30	23.6.2003	4x
375	EZ	-1	P21	11	2	3	1	5	C	200x600	23.6.2003	
376	EZ	-1	P21	12	2	3	1	5	C	30x50	23.6.2003	
377	EZ	-1	P39	01	6	1	1	2	RS	pr.110	20.5.2003	
378	EZ	-1	P39	03	3	1	1	1	S	pr.220	20.5.2003	
379	EZ	-1	P39	02	3	1	1	2	MW	3xpr.50	20.5.2003	
380	EZ	-1	P40	01	3	1	1	2	MW	pr.50	20.5.2003	
381	EZ	-1	P42	01	2	3	1	6	C	250x130	27.6.2003	
382	EZ	-1	P44	01	2	1	1	5	C	100x50	30.6.2003	
383	EZ	-1	P44	02	2	1	1	6	C	500x100	30.6.2003	
384	EZ	-1	P44	03	2	1	1	6	C	450x100	30.6.2003	
385	EZ	-1	P45	01	2	3	1	6	C	630x130	30.6.2003	
386	EZ	-1	P45	02	2	3	1	6	C	530x130	30.6.2003	
387	EZ	-1	P45	03	2	3	1	5	C	50x30	30.6.2003	
388	EZ	-1	P46	01	2	1	1	4	MW	180x1800	23.6.2003	2xpr.100 orsil
389	EZ	-1	P46	02	2	1	1	4	S	pr.100	23.6.2003	4x
390	EZ	-1	P46	03	2	1	1	4	MW	pr.100	23.6.2003	2xorsil
391	EZ	-1	P46	04	2	1	1	2	C	pr.30	23.6.2003	2x
392	EZ	-1	P47	01	3	1	1	1	S	pr.200	20.5.2003	
393	EZ	-1	P48	01	6	1	1	2	RS	pr.110	20.5.2003	
394	EZ	-1	P48	04	3	1	1	1	S	pr.200	20.5.2003	
395	EZ	-1	P48	02	3	1	1	2	MW	3xpr.30	20.5.2003	
396	EZ	-1	P48	03	3	1	1	2	MW	pr.50	20.5.2003	
397	EZ	-1	P52	01	2	3	1	1	MW	pr.100	27.6.2003	2x
398	EZ	-1	P52	02	2	3	1	4	S	pr.100	27.6.2003	2x
399	EZ	-1	P52	03	2	1	1	6	C	560x100	30.6.2003	
400	EZ	-1	P53	01	2	3	1	1	C	300x220	27.6.2003	
401	EZ	-1	P53	02	2	3	1	4	C	pr.100	27.6.2003	2x
402	EZ	-1	P53	03	2	3	1	4	C	320x120	27.6.2003	pr.100 x2
403	EZ	-1	P53	04	2	3	1	4	MW	pr.100	27.6.2003	2x
404	EZ	-1	P53	05	2	3	1	1	C	100x300	27.6.2003	
405	EZ	-1	P53	06	2	3	1	4	S	pr.100	27.6.2003	2x
406	EZ	-1	P53	07	2	3	1	4	MW	pr.100	27.6.2003	2x

407	EZ	-1	P55	01	5	1	1	4	S	pr.80	7.5.2003	8xorsil
408	EZ	-1	P55	01	2	1	1	1	S	100x300	23.6.2003	
409	EZ	-1	P55	02	2	1	1	4	MW	pr.100	23.6.2003	2x
410	EZ	-1	P55	03	2	1	1	4	S	pr.100	23.6.2003	4x
411	EZ	-1	P55	04	2	1	1	4	MW	pr.100	23.6.2003	2x
412	EZ	-1	P55	05	2	1	1	4	S	500x300	23.6.2003	
413	EZ	-1	S1	01	5	1	1	3	S	pr.75	9.4.2003	orsil
414	EZ	-1	S1	02	5	1	1	2	MW	pr.50	9.4.2003	
415	EZ	-1	S1	03	5	1	1	3	S	pr.75	9.4.2003	
416	EZ	-1	S1	04	5	1	1	2	MW	pr.50	9.4.2003	
417	EZ	-1	S1	05	5	1	1	3	S	pr.75	9.4.2003	orsil
418	EZ	-1	S1	06	5	1	1	3	S	pr.75	9.4.2003	
419	EZ	-1	S1	07	5	4	1	2	MA	pr.75	9.4.2003	
420	EZ	-1	S1	08	5	4	1	3	S	2xpr.40	9.4.2003	
421	EZ	-1	S1	09	5	1	1	2	S	pr.110	9.4.2003	
422	EZ	-1	S1	10	5	2	1	2	S	pr.110	9.4.2003	
423	EZ	1	1.3	01	5	1	1	5	MW	2xpr.20	5.6.2003	orsil
424	EZ	1	1.3	02	5	1	1	4	MW	2xpr.110	5.6.2003	orsil
425	EZ	1	1.3	03	5	1	1	4	S	2xpr.110	5.6.2003	orsil
426	EZ	1	1.3	04	5	1	1	5	MW	5xpr.20	5.6.2003	orsil
427	EZ	1	1.3	05	5	1	1	2	S,MW	pr.50	5.6.2003	orsil
428	EZ	1	1.3	06	5	1	1	5	MW	pr.30	5.6.2003	orsil
429	EZ	1	1.3	07	5	1	1	2	S	pr.60	5.6.2003	orsil
430	EZ	1	1.3	08	5	1	1	4	S	2xpr.75	5.6.2003	orsil
431	EZ	1	1.3	09	5	1	1	4	MW	2xpr.75	5.6.2003	orsil
432	EZ	1	1.3	10	5	1	1	5	MW	2xpr.20	5.6.2003	orsil
433	EZ	1	1.3	11	5	1	1	5	MW	2xpr.20	5.6.2003	orsil
434	EZ	1	1.3	12	5	1	1	5	MW	4xpr.20	5.6.2003	orsil
435	EZ	1	1.3	13	5	1	1	5	MW	pr.20	5.6.2003	orsil
436	EZ	1	104	01	1	4	1	4	L,C	pr.200	2.5.2003	
437	EZ	1	105	01	2	4	1	4	L,C	pr.200	5.5.2003	
438	EZ	1	106	01	2	4	1	4	L,C	pr.200	3.5.2003	
439	EZ	1	107	01	2	4	1	4	L,C	pr.200	3.5.2003	
440	EZ	1	108	01	2	4	1	4	L,C	pr.200	3.5.2003	
441	EZ	1	109	01	2	4	1	4	L,C	pr.200	3.5.2003	
442	EZ	1	110	01	2	4	1	4	L,C	pr.200	3.5.2003	
443	EZ	1	110	02	2	4	1	4	L,C	pr.200	5.5.2003	
444	EZ	1	111	01	2	4	1	4	L,C	pr.200	5.5.2003	
445	EZ	1	112	01	2	4	1	4	L,C	pr.200	5.5.2003	
446	EZ	1	113	01	2	4	1	4	L,C	pr.250	3.5.2003	
447	EZ	1	114	01	2	4	1	4	L,C	pr.200	5.5.2003	
448	EZ	1	115	01	2	4	1	4	L,C	pr.200	3.5.2003	
449	EZ	1	115	02	2	4	1	4	L,C	pr.200	3.5.2003	
450	EZ	1	116	01	2	4	1	4	L,C	400x100	5.5.2003	
451	EZ	1	117	01	2	1	1	5	C	50x30	30.6.2003	
452	EZ	1	117	02	2	4	1	4	L,C	630x105	1.5.2003	
453	EZ	1	117	03	2	1	1	5	C	100x100	20.7.2003	oprava
454	EZ	1	117	04	2	1	1	5	C	150x100	20.7.2003	
455	EZ	1	117	05	2	1	1	5	C	100x100	20.7.2003	
456	EZ	1	117	06	2	1	1	5	C	250x140	20.7.2003	
457	EZ	1	118	01	2	4	1	4	L,C	pr.200	5.5.2003	
458	EZ	1	118	02	2	4	1	4	L,C	pr.200	5.5.2003	
459	EZ	1	119	01	2	3	1	5	C	50x100	20.7.2003	
460	EZ	1	119	02	2	1	1	5	C	430x80	20.7.2003	
461	EZ	1	119	03	2	1	1	5	C	280x80	20.7.2003	
462	EZ	1	119	04	2	1	1	5	C	150x80	20.7.2003	
463	EZ	1	119	05	2	1	1	5	C	150x80	20.7.2003	
464	EZ	1	119	06	2	1	1	5	C	150x80	20.7.2003	
465	EZ	1	119	07	2	1	1	5	C	150x80	20.7.2003	
466	EZ	1	119	08	2	1	1	5	C	280x80	20.7.2003	pod podlahou
467	EZ	1	119	09	2	1	1	5	C	750x100	20.7.2003	pod podlahou
468	EZ	1	119	01	2	4	1	4	L,C	pr.200	5.5.2003	
469	EZ	1	119	02	2	4	1	4	L,C	pr.200	5.5.2003	
470	EZ	1	120	01	2	4	1	4	L,C	pr.200	5.5.2003	
471	EZ	1	120	02	2	4	1	4	L,C	pr.200	5.5.2003	
472	EZ	1	121	01	2	4	1	4	L,C	pr.200	5.5.2003	
473	EZ	1	121	02	2	4	1	4	L,C	pr.200	5.5.2003	
474	EZ	1	126	01	2	1	1	4	C,MW	pr.100	25.6.2003	400x150

475	EZ	1	126	02	2	1	1	4	S	pr.100	25.6.2003	4x
476	EZ	1	126	03	2	1	1	4	C,MW	pr.100	25.6.2003	2x 150x150
477	EZ	1	126	04	2	1	1	2	C	pr.30	25.6.2003	2x
478	EZ	1	128	01	3	1	1	2	RS	pr.110	20.5.2003	
479	EZ	1	128	02	6	1	1	1	S	pr.220	20.5.2003	
480	EZ	1	128	03	6	1	1	2	MW	3xpr.30	20.5.2003	
481	EZ	1	128	04	6	1	1	1	S	pr.200	20.5.2003	
482	EZ	1	129	01	6	1	1	2	MW	3xpr.30	20.5.2003	
483	EZ	1	129	02	6	1	1	2	MW	pr.50	20.5.2003	
484	EZ	1	130	01	5	1	1	4	S	pr.80	7.5.2003	8xorsil
485	EZ	1	132	01	2	3	1	1	C	500x300	25.6.2003	
486	EZ	1	132	02	2	3	1	4	S	pr.100	25.6.2003	2x
487	EZ	1	132	03	2	3	1	4	MW	pr.100	25.6.2003	2x
488	EZ	1	132	04	2	3	1	5	C	100x100	25.6.2003	
489	EZ	1	132	05	2	1	1	5	C	430x80	20.7.2003	pod podlahou
490	EZ	1	132	06	2	1	1	5	C	280x80	20.7.2003	
491	EZ	1	132	10	2	3	1	5	MW	pr.80	22.7.2003	
492	EZ	1	132	11	2	3	1	4	S	pr.100	22.7.2003	
493	EZ	1	132	12	2	3	1	4	MW	pr.100	22.7.2003	
494	EZ	1	132	13	2	3	1	5	MW	pr.80	22.7.2003	
495	EZ	1	132	14	2	3	1	4	S	pr.100	22.7.2003	
496	EZ	1	132	15	2	3	1	4	S	pr.100	22.7.2003	
497	EZ	1	132	16	2	3	1	5	S	pr.80	22.7.2003	
498	EZ	1	132	17	2	3	1	4	S	pr.100	22.7.2003	
499	EZ	1	132	18	2	3	1	4	MW	pr.80	22.7.2003	
500	EZ	1	132	19	2	3	1	5	MW	pr.80	22.7.2003	
501	EZ	1	132	20	2	3	1	4	S	pr.100	22.7.2003	
502	EZ	1	132	21	2	3	1	4	MW	pr.80	22.7.2003	
503	EZ	1	133	01	2	3	1	2	C	100x100	25.6.2003	pr.50
504	EZ	1	133	02	2	3	1	4	MW	pr.100	25.6.2003	2x
505	EZ	1	133	03	2	3	1	4	S	pr.100	25.6.2003	2x
506	EZ	1	133	04	2	3	1	1	C	100x300	25.6.2003	
507	EZ	1	133	05	2	3	1	4	S	pr.100	25.6.2003	2x
508	EZ	1	133	06	2	3	1	4	MW	pr.100	25.6.2003	2x
509	EZ	1	139	01	3	1	1	2	MW	3xpr.30	20.5.2003	
510	EZ	1	139	02	6	1	1	2	RS	pr.110	20.5.2003	
511	EZ	1	139	02	3	1	1	2	MW	pr.50	20.5.2003	
512	EZ	1	H1	02	5	1	1	3	S	pr.50	20.5.2003	orsil
513	EZ	2	03	01	2	1	1	6	C	200x100	30.6.2003	
514	EZ	2	201	01	5	4	1	4	C	200x200	7.4.2003	
515	EZ	2	201	02	5	4	1	4	C	250x250	7.4.2003	
516	EZ	2	201	03	5	4	1	4	C	400x100	7.4.2003	
517	EZ	2	201	04	5	4	1	4	C	400x100	7.4.2003	
518	EZ	2	201	05	5	4	1	4	C	400x100	7.4.2003	
519	EZ	2	201	06	5	4	1	4	C	400x100	7.4.2003	
520	EZ	2	201	07	5	4	1	4	C	250x200	7.4.2003	
521	EZ	2	201	08	5	4	1	4	C	250x250	7.4.2003	
522	EZ	2	206	01	2	3	1	1	C	900x300	24.6.2003	
523	EZ	2	206	02	2	3	1	6	C	100x100	24.6.2003	
524	EZ	2	206	03	2	3	1	4	S	pr.100	24.6.2003	2x
525	EZ	2	206	04	2	3	1	4	MW	pr.100	24.6.2003	2x orsil
526	EZ	2	206	05	2	3	1	1	C	900x30	24.6.2003	
527	EZ	2	206	06	2	3	1	6	C	100x100	24.6.2003	
528	EZ	2	206	07	2	3	1	4	S	pr.100	24.6.2003	
529	EZ	2	206	08	2	3	1	4	MW	pr.100	24.6.2003	2x orsil
530	EZ	2	219	08	2	1	1	5	C	750x100	20.7.2003	
531	EZ	2	219	09	2	3	1	5	C	150x100	20.7.2003	
532	EZ	2	226	01	2	1	1	4	MW	pr.100	24.6.2003	2x orsil
533	EZ	2	226	02	2	1	1	4	S	pr.100	24.6.2003	4x
534	EZ	2	226	03	2	1	1	4	MW	pr.100	24.6.2003	2x orsil
535	EZ	2	226	04	2	1	1	2	C	pr.30	24.6.2003	2x orsil
536	EZ	2	226	10	2	1	1	5	C	120x70	22.7.2003	
537	EZ	2	226	11	2	1	1	5	C	400x70	22.7.2003	
538	EZ	2	226	12	2	1	1	5	C	100x100	22.7.2003	
539	EZ	2	226	13	2	1	1	5	C	100x100	22.7.2003	
540	EZ	2	226	14	2	1	1	5	C	60x60	22.7.2003	
541	EZ	2	232	01	7	1	1	1	C	pr.200	20.5.2003	orsil
542	EZ	2	232	03	3	1	1	2	MW	3xpr.30	20.5.2003	

543	EZ	2	232	02	7	1	1	1	C	pr.220	20.5.2003	orsil
544	EZ	2	233	01	3	1	1	2	MW	3xpr.30	20.5.2003	
545	EZ	2	233	02	3	1	1	2	MW	pr.30	20.5.2003	
546	EZ	2	241	01	3	1	1	2	MW	3xpr.30	20.5.2003	
547	EZ	2	242	01	6	1	1	1	C	pr.200	20.5.2003	orsil
548	EZ	2	242	02	3	1	1	2	MW	3xpr.30	20.5.2003	
549	EZ	2	H1	01	5	1	1	3	S	pr.50	20.5.2003	orsil
550	EZ	2	H1	02	5	1	1	3	S	pr.50	20.5.2003	orsil
551	EZ	3	306	01	2	3	1	4	MW	pr.100	23.6.2003	2x
552	EZ	3	306	02	2	3	1	4	S	pr.100	23.6.2003	2x
553	EZ	3	306	03	2	3	1	6	C	100x100	23.6.2003	
554	EZ	3	306	04	2	3	1	1	S	900x300	23.6.2003	
555	EZ	3	306	05	2	3	1	1	S	900x300	23.6.2003	
556	EZ	3	306	06	2	3	1	6	C	100x100	23.6.2003	
557	EZ	3	306	07	2	3	1	4	S	pr.100	23.6.2003	2x
558	EZ	3	306	08	2	3	1	4	MW	pr.100	23.6.2003	2x
559	EZ	3	306	10	2	1	1	5	C	350x220	22.7.2003	
560	EZ	3	306	11	2	1	1	5	C	120x100	22.7.2003	
561	EZ	3	306	12	2	1	1	5	C	100x100	22.7.2003	
562	EZ	3	314	01	2	1	1	4	MW	pr.100	23.6.2003	2x
563	EZ	3	314	02	2	1	1	4	S	pr.100	23.6.2003	4x
564	EZ	3	314	03	2	1	1	4	MW	pr.100	23.6.2003	2x
565	EZ	3	317	01	2	1	1	6	C	250x150	1.7.2003	
566	EZ	3	317	02	2	1	1	5	C	100x100	21.7.2003	oprava
567	EZ	3	317	02	2	1	1	5	C	200x100	1.7.2003	
568	EZ	3	317	03	2	1	1	5	C	50x30	1.7.2003	
569	EZ	3	317	04	2	1	1	5	C	50x30	1.7.2003	
570	EZ	3	317	05	2	1	1	5	C	260x150	21.7.2003	
571	EZ	3	317	06	2	1	1	5	C	100x100	21.7.2003	
572	EZ	3	317	07	2	1	1	5	C	100x70	21.7.2003	
573	EZ	3	319	01	2	3	1	5	C	150x150	21.7.2003	
574	EZ	3	319	01	2	3	1	5	C	150x100	1.7.2003	
575	EZ	3	319	02	2	1	1	5	C	750x100	21.7.2003	pod podlahou
576	EZ	3	319	03	2	1	1	5	C	240x90	21.7.2003	pod podlahou
577	EZ	3	319	04	2	1	1	5	C	130x90	21.7.2003	pod podlahou
578	EZ	3	319	05	2	1	1	5	C	510x90	21.7.2003	pod podlahou
579	EZ	3	319	06	2	1	1	5	C	100x90	21.7.2003	pod podlahou
580	EZ	3	319	07	2	1	1	5	C	100x90	21.7.2003	pod podlahou
581	EZ	3	319	08	2	1	1	5	C	750x100	21.7.2003	pod podlahou
582	EZ	3	325	01	2	1	1	4	MW	pr.100	23.6.2003	2x
583	EZ	3	325	02	2	1	1	4	C	pr.100	23.6.2003	4x
584	EZ	3	325	03	2	1	1	2	C	pr.30	23.6.2003	2x
585	EZ	3	325	04	2	1	1	4	MW	pr.100	23.6.2003	2x
586	EZ	3	332	01	7	1	1	1	C	pr.200	20.5.2003	orsil
587	EZ	3	332	02	7	1	1	1	C	pr.220	20.5.2003	orsil
588	EZ	3	333	01	3	1	1	2	MW	3xpr.30	20.5.2003	
589	EZ	3	333	02	6	1	1	2	RS	pr.110	20.5.2003	
590	EZ	3	342	01	6	1	1	2	MW	pr.125	20.5.2003	
591	EZ	3	342	02	7	1	1	1	C	pr.200	20.5.2003	orsil
592	EZ	3	342	02	3	1	1	2	MW	3xpr.30	20.5.2003	
593	EZ	3	342	03	3	1	1	2	MW	pr.50	20.5.2003	
594	EZ	3	H1	01	5	1	1	3	S	pr.50	20.5.2003	orsil
595	EZ	3	H1	02	5	1	1	3	S	pr.50	20.5.2003	orsil
596	EZ	3	N3.1	09	5	4	1	4	C	250x250	7.4.2003	
597	EZ	3	N3.1	10	5	4	1	4	C	250x250	7.4.2003	
598	EZ	3	N3.1	11	5	4	1	4	C	250x250	7.4.2003	
599	EZ	3	N3.1	12	5	4	1	4	C	250x250	7.4.2003	
600	EZ	3	N3.1	13	5	4	1	4	C	300x250	7.4.2003	
601	EZ	3	N3.1	14	5	4	1	4	C	250x250	7.4.2003	
602	EZ	3	N3.1	15	5	4	1	4	C	250x250	7.4.2003	
603	EZ	3	N3.1	16	5	4	1	4	C	300x250	7.4.2003	
604	EZ	3	N3.1	17	5	4	1	4	C	250x250	7.4.2003	
605	EZ	3	N3.1	18	5	4	1	4	C	300x200	7.4.2003	
606	EZ	3	N3.1	19	5	4	1	4	C	250x250	7.4.2003	
607	EZ	3	N3.1	20	5	4	1	4	C	250x200	7.4.2003	
608	EZ	3	N3.1	21	5	4	1	4	C	250x200	7.4.2003	
609	EZ	3	N3.1	22	5	4	1	4	C	250x200	7.4.2003	
610	EZ	3	N3.1	23	5	4	1	4	C	250x200	7.4.2003	

611	EZ	3	N3.1	24	5	4	1	4	C	250x200	7.4.2003	
612	EZ	3	N3.1	25	5	4	1	4	C	400x100	7.4.2003	
613	EZ	3	N3.1	26	5	4	1	4	C	250x250	7.4.2003	
614	EZ	3	N3.1	27	5	4	1	4	C	250x250	7.4.2003	
615	EZ	3	N3.1	28	5	4	1	4	C	250x250	7.4.2003	
616	EZ	3	N3.1	29	5	4	1	4	C	250x250	7.4.2003	
617	EZ	3	N3.1	30	5	4	1	4	C	250x250	7.4.2003	
618	EZ	3	N3.1	31	5	4	1	4	C	250x250	7.4.2003	
619	EZ	3	N3.1	32	5	4	1	4	C	250x250	7.4.2003	
620	EZ	3	N3.1	33	5	4	1	4	C	250x250	7.4.2003	
621	EZ	3	N3.1	34	5	4	1	4	C	250x250	7.4.2003	
622	EZ	3	N3.1	35	5	4	1	4	C	250x250	7.4.2003	
623	EZ	3	N3.1	36	5	4	1	4	C	250x250	7.4.2003	
624	EZ	3	N3.1	37	5	4	1	4	C	250x250	7.4.2003	
625	EZ	3	N3.1	38	5	4	1	4	C	250x250	7.4.2003	
626	EZ	3	N3.1	39	5	4	1	4	C	250x250	7.4.2003	
627	EZ	3	N3.1	40	5	4	1	4	C	250x250	7.4.2003	
628	EZ	3	N3.1	41	5	4	1	4	C	250x250	7.4.2003	
629	EZ	3	N3.1	42	5	4	1	2	MW	pr.100	8.4.2003	orsil
630	EZ	3	N3.1	43	5	4	1	2	MW	pr.100	8.4.2003	orsil
631	EZ	4	4.1	34	5	4	1	4	C	250x250	10.4.2003	
632	EZ	4	4.1	35	5	4	1	4	C	250x250	10.4.2003	
633	EZ	4	4.1	36	5	4	1	4	C	250x250	10.4.2003	
634	EZ	4	4.1	37	5	4	1	4	C	250x250	10.4.2003	
635	EZ	4	4.1	38	5	4	1	4	C	250x250	10.4.2003	
636	EZ	4	4.1	39	5	4	1	4	C	250x250	10.4.2003	
637	EZ	4	4.1	40	5	4	1	4	C	250x250	10.4.2003	
638	EZ	4	4.1	41	5	4	1	4	C	250x250	10.4.2003	
639	EZ	4	4.1	42	5	4	1	4	C	250x250	10.4.2003	
640	EZ	4	4.1	43	5	4	1	4	C	250x250	10.4.2003	
641	EZ	4	417	01	2	1	1	5	C	150x150	19.7.2003	
642	EZ	4	417	01	2	1	1	6	C	250x100	1.7.2003	
643	EZ	4	417	02	2	1	1	5	C	100x100	19.7.2003	
644	EZ	4	417	02	2	1	1	5	C	50x30	1.7.2003	
645	EZ	4	417	03	2	1	1	6	C	300x100	19.7.2003	
646	EZ	4	417	03	2	1	1	5	C	150x100	1.7.2003	
647	EZ	4	417	04	2	1	1	5	C	300x120	19.7.2003	
648	EZ	4	417	04	2	1	1	5	C	30x30	1.7.2003	
649	EZ	4	417	05	2	1	1	5	C	100x100	20.7.2003	
650	EZ	4	417	06	2	1	1	5	C	100x50	22.7.2003	
651	EZ	4	417	07	2	1	1	5	C	100x50	22.7.2003	
652	EZ	4	419	01	2	1	1	5	C	150x150	19.7.2003	
653	EZ	4	419	01	2	1	1	5	C	150x50	1.7.2003	
654	EZ	4	419	02	2	1	1	5	C	230x110	19.7.2003	
655	EZ	4	419	03	2	1	1	5	C	220x110	19.7.2003	
656	EZ	4	419	04	2	1	1	5	C	750x100	19.7.2003	
657	EZ	4	419	05	2	1	1	5	C	750x100	20.7.2003	
658	EZ	4	425	01	5	3	1	4	S	pr.80	7.5.2003	4xorsil
659	EZ	4	425	01	5	3	1	4	S	pr.80	7.5.2003	4xorsil
660	EZ	4	425	02	2	3	1	1	C	900x300	22.6.2003	
661	EZ	4	425	03	2	3	1	4	S	pr.100	22.6.2003	2xorsil
662	EZ	4	425	04	2	3	1	4	MW	pr.100	22.6.2003	2xorsil
663	EZ	4	425	05	2	3	1	6	C	pr.100	22.6.2003	
664	EZ	4	426	01	5	3	1	4	S	pr.80	7.5.2003	4xorsil
665	EZ	4	426	01	2	3	1	1	C	900x300	22.6.2003	
666	EZ	4	426	02	2	3	1	4	S	pr.100	22.6.2003	2xorsil
667	EZ	4	426	03	2	3	1	4	MW	pr.100	22.6.2003	2xorsil
668	EZ	4	426	04	2	3	1	6	C	pr.100	22.6.2003	
669	EZ	4	426	05	2	1	1	5	C	300x120	19.7.2003	
670	EZ	4	426	06	2	3	1	5	C	100x100	22.7.2003	
671	EZ	4	426	07	2	3	1	5	C	100x50	22.7.2003	
672	EZ	4	426	08	2	3	1	5	C	100x50	22.7.2003	
673	EZ	4	432	01	6	1	1	1	C	pr.200	20.5.2003	orsil
674	EZ	4	432	02	6	1	1	1	C	pr.220	20.5.2003	orsil
675	EZ	4	432	03	3	1	1	2	MW	3xpr.30	20.5.2003	
676	EZ	4	433	01	3	1	1	2	MW	3xpr.30	20.5.2003	
677	EZ	4	433	02	3	1	1	2	MW	pr.50	20.5.2003	
678	EZ	4	434	01	5	1	1	4	S	pr.80	7.5.2003	8xorsil

679	EZ	4	439	01	5	3	1	4	S	pr.80	7.5.2003	8xorsil
680	EZ	4	439	02	5	3	1	4	S	pr.80	7.5.2003	4xorsil
681	EZ	4	439	03	5	3	1	4	S	pr.80	7.5.2003	4xorsil
682	EZ	4	440	01	5	1	1	4	S	pr.80	7.5.2003	8xorsil
683	EZ	4	440	05	2	1	1	4	MW	pr.100	20.6.2003	2xorsil
684	EZ	4	440	02	2	1	1	4	S	pr.100	20.6.2003	4x
685	EZ	4	440	03	2	1	1	2	C	pr.30	20.6.2003	2xorsil
686	EZ	4	440	04	2	1	1	4	MW	pr.100	20.6.2003	2xorsil
687	EZ	4	441	01	6	1	1	1	C	pr.220	20.5.2003	orsil
688	EZ	4	442	01	6	1	1	1	C	pr.200	20.5.2003	orsil
689	EZ	4	442	04	3	1	1	2	MW	pr.50	20.5.2003	
690	EZ	4	442	02	7	1	1	2	RS	pr.125	20.5.2003	
691	EZ	4	442	03	3	1	1	2	MW	3xpr.30	20.5.2003	
692	EZ	4	H1	01	5	1	1	3	S	pr.50	20.5.2003	orsil
693	EZ	4	H1	02	5	1	1	3	S	pr.50	20.5.2003	orsil
694	EZ	4	N4.1	01	5	4	1	4	C	250x250	8.4.2003	
695	EZ	4	N4.1	02	5	4	1	4	C	400x100	8.4.2003	
696	EZ	4	N4.1	03	5	4	1	2	MW	pr.75	8.4.2003	
697	EZ	4	N4.1	04	5	4	1	4	C	30x250	8.4.2003	
698	EZ	4	N4.1	05	5	4	1	4	C	250x250	8.4.2003	
699	EZ	4	N4.1	06	5	4	1	4	C	250x250	8.4.2003	
700	EZ	4	N4.1	07	5	4	1	4	C	400x100	8.4.2003	
701	EZ	4	N4.1	08	5	4	1	4	C	400x100	8.4.2003	
702	EZ	4	N4.1	09	5	4	1	4	C	400x100	8.4.2003	
703	EZ	4	N4.1	10	5	4	1	2	MW	pr.100	8.4.2003	
704	EZ	4	N4.1	11	5	4	1	4	C	250x250	8.4.2003	
705	EZ	4	N4.1	12	5	4	1	4	C	250x250	9.4.2003	
706	EZ	4	N4.1	13	5	4	1	4	C	250x250	9.4.2003	
707	EZ	4	N4.1	14	5	4	1	4	C	250x250	9.4.2003	
708	EZ	4	N4.1	15	5	4	1	4	C	250x250	9.4.2003	
709	EZ	4	N4.1	16	5	4	1	4	C	250x250	9.4.2003	
710	EZ	4	N4.1	17	5	4	1	4	C	250x250	9.4.2003	
711	EZ	4	N4.1	18	5	4	1	4	C	250x250	9.4.2003	
712	EZ	4	N4.1	19	5	4	1	4	C	250x250	9.4.2003	
713	EZ	4	N4.1	20	5	4	1	4	C	250x250	9.4.2003	
714	EZ	4	N4.1	21	5	4	1	4	C	250x250	9.4.2003	
715	EZ	4	N4.1	22	5	4	1	4	C	250x250	9.4.2003	
716	EZ	4	N4.1	23	5	4	1	4	C	250x250	9.4.2003	
717	EZ	4	N4.1	24	5	4	1	4	C	250x250	9.4.2003	
718	EZ	4	N4.1	25	5	4	1	4	C	250x250	9.4.2003	
719	EZ	4	N4.1	26	5	4	1	4	C	250x250	9.4.2003	
720	EZ	4	N4.1	27	5	4	1	4	C	250x250	9.4.2003	
721	EZ	4	N4.1	28	5	4	1	4	C	250x250	9.4.2003	
722	EZ	4	N4.1	29	5	4	1	4	C	400x100	9.4.2003	
723	EZ	4	N4.1	30	5	4	1	4	C	250x250	9.4.2003	
724	EZ	4	N4.1	31	5	4	1	4	C	250x250	9.4.2003	
725	EZ	4	N4.1	32	5	4	1	4	C	250x250	9.4.2003	
726	EZ	4	N4.1	33	5	4	1	4	C	250x250	9.4.2003	
727	EZ	5	5.1	01	5	4	1	4	C	250x250	10.4.2003	
728	EZ	5	5.1	02	5	4	1	4	C	250x250	10.4.2003	
729	EZ	5	5.1	03	5	4	1	4	C	250x250	10.4.2003	
730	EZ	5	5.1	04	5	4	1	4	C	400x100	10.4.2003	
731	EZ	5	5.1	05	5	4	1	4	C	250x250	14.4.2003	
732	EZ	5	5.1	06	5	4	1	4	C	300x300	14.4.2003	
733	EZ	5	5.1	07	5	4	1	4	C	250x200	14.4.2003	
734	EZ	5	5.1	08	5	4	1	4	C	250x250	14.4.2003	
735	EZ	5	5.1	09	5	4	1	4	C	300x300	14.4.2003	
736	EZ	5	5.1	10	5	4	1	4	C	250x200	14.4.2003	
737	EZ	5	5.1	11	5	4	1	4	C	250x250	14.4.2003	
738	EZ	5	5.1	12	1	4	1	4	L,C	pr.400	22.4.2003	
739	EZ	5	5.1	12	5	4	1	4	C	250x250	14.4.2003	
740	EZ	5	5.1	13	1	4	1	4	L,C	pr.400	22.4.2003	
741	EZ	5	5.1	13	5	4	1	4	C	250x250	14.4.2003	
742	EZ	5	5.1	14	1	4	1	4	L,C	pr.400	22.4.2003	
743	EZ	5	5.1	14	5	4	1	4	C	250x250	14.4.2003	
744	EZ	5	5.1	15	1	4	1	4	L,C	pr.400	22.4.2003	
745	EZ	5	5.1	15	5	4	1	4	C	100x400	16.4.2003	
746	EZ	5	5.1	16	1	4	1	4	L,C	pr.400	22.4.2003	

747	EZ	5	5.1	16	5	4	I	4	C	100x400	16.4.2003	
748	EZ	5	5.1	17	1	4	I	4	L,C	pr.400	22.4.2003	
749	EZ	5	5.1	17	5	4	I	4	C	100x400	16.4.2003	
750	EZ	5	5.1	18	1	4	I	4	L,C	pr.400	22.4.2003	
751	EZ	5	5.1	19	1	4	I	4	L,C	pr.400	22.4.2003	
752	EZ	5	5.1	20	1	4	I	4	L,C	pr.400	22.4.2003	
753	EZ	5	5.1	21	1	4	I	4	L,C	120x400	22.4.2003	
754	EZ	5	5.1	22	1	4	I	4	L,C	pr.400	22.4.2003	
755	EZ	5	5.1	23	1	4	I	4	L,C	pr.400	22.4.2003	
756	EZ	5	5.1	24	1	4	I	4	L,C	pr.400	22.4.2003	
757	EZ	5	5.1	25	1	4	I	4	L,C	pr.400	22.4.2003	
758	EZ	5	5.1	26	1	4	I	4	L,C	pr.400	22.4.2003	
759	EZ	5	5.1	27	1	4	I	4	L,C	pr.400	22.4.2003	
760	EZ	5	5.1	28	1	4	I	4	L,C	pr.400	22.4.2003	
761	EZ	5	5.1	29	1	4	I	4	L,C	pr.400	22.4.2003	
762	EZ	5	5.1	30	1	4	I	4	L,C	pr.400	22.4.2003	
763	EZ	5	5.1	31	1	4	I	4	L,C	pr.400	22.4.2003	
764	EZ	5	5.1	32	1	4	I	4	L,C	pr.400	22.4.2003	
765	EZ	5	5.1	33	1	4	I	4	L,C	pr.400	22.4.2003	
766	EZ	5	5.1	34	1	4	I	4	L,C	pr.400	22.4.2003	
767	EZ	5	5.1	35	1	4	I	4	L,C	pr.400	22.4.2003	
768	EZ	5	5.1	36	1	4	I	2	MW,S	pr.80	22.4.2003	
769	EZ	5	5.1	37	1	4	I	2	MW,S	pr.80	22.4.2003	
770	EZ	5	501	01	5	3	I	8	C,L	pr.250	12.6.2003	4xpr.32+2
771	EZ	5	501	02	5	3	I	8	C,L	pr.250	12.6.2003	
772	EZ	5	501	03	5	3	I	8	C,L	pr.250	12.6.2003	
773	EZ	5	501	04	5	3	I	8	C,L	pr.250	12.6.2003	
774	EZ	5	501	05	5	3	I	8	C,L	pr.250	12.6.2003	
775	EZ	5	501	06	5	3	I	8	C,L	pr.250	12.6.2003	
776	EZ	5	501	07	5	3	I	8	C,L	pr.250	12.6.2003	
777	EZ	5	501	08	5	3	I	8	C,L	pr.250	12.6.2003	
778	EZ	5	501	09	5	3	I	8	C,L	pr.250	12.6.2003	
779	EZ	5	501	10	5	3	I	8	C,L	pr.250	12.6.2003	
780	EZ	5	501	11	5	3	I	8	C,L	pr.250	12.6.2003	
781	EZ	5	503	02	2	4	I	4	L,C	250x250	20.7.2003	oprava
782	EZ	5	505	01	2	3	I	1	S	100x300	20.6.2003	orsil
783	EZ	5	508	01	2	3	I	4	C,L	pr.200	8.6.2003	
784	EZ	5	509	01	2	3	I	4	C,L	pr.200	8.6.2003	
785	EZ	5	510	01	2	3	I	4	C,L	pr.200	8.6.2003	
786	EZ	5	510	02	2	3	I	4	C,L	pr.200	8.6.2003	
787	EZ	5	511	01	2	3	I	4	C,L	pr.200	8.6.2003	
788	EZ	5	512	01	2	3	I	4	C,L	pr.200	8.6.2003	
789	EZ	5	513	01	2	3	I	4	C,L	pr.200	8.6.2003	
790	EZ	5	514	01	2	3	I	4	C,L	pr.200	8.6.2003	
791	EZ	5	514	01	2	1	I	4	MW	pr.100	20.6.2003	2x
792	EZ	5	514	02	2	1	I	2	MW	pr.125	20.6.2003	
793	EZ	5	514	03	2	1	I	4	S	pr.100	20.6.2003	4x
794	EZ	5	514	04	2	1	I	4	MW	pr.100	20.6.2003	2x
795	EZ	5	514	05	2	1	I	2	MW	pr.125	20.6.2003	
796	EZ	5	515	01	2	3	I	4	C,L	pr.200	8.6.2003	
797	EZ	5	515	02	2	3	I	4	C,L	pr.200	8.6.2003	
798	EZ	5	516	01	2	2	I	4	C,L	pr.200	20.6.2003	
799	EZ	5	516	02	2	2	I	4	C,L	pr.200	20.6.2003	
800	EZ	5	517	01	2	2	I	4	C,L	pr.200	20.6.2003	
801	EZ	5	517	02	2	2	I	4	C,L	pr.200	20.6.2003	
802	EZ	5	517	05	1	3	I	5	C	220x150	22.7.2003	
803	EZ	5	517	06	1	3	I	5	C	70x70	22.7.2003	
804	EZ	5	517	07	1	3	I	5	C	70x70	22.7.2003	
805	EZ	5	517	08	1	3	I	5	C	70x70	22.7.2003	
806	EZ	5	519	01	2	3	I	5	C	150x100	22.7.2003	
807	EZ	5	519	02	2	1	I	5	C	750x100	22.7.2003	pod podlahou
808	EZ	5	519	03	2	1	I	5	C	450x120	22.7.2003	
809	EZ	5	519	04	2	1	I	5	C	750x100	22.7.2003	
810	EZ	5	526	01	2	1	I	4	S	pr.100	20.6.2003	4x
811	EZ	5	526	02	2	1	I	4	S	pr.100	20.6.2003	4x
812	EZ	5	526	03	2	1	I	2	C	pr.30	20.6.2003	2x
813	EZ	5	526	10	1	3	I	5	C	220x150	22.7.2003	
814	EZ	5	528	01	2	3	I	1	S	100x300	20.6.2003	orsil

815	EZ	5	532	02	6	1	1	1	C	400x400	20.5.2003	orsil
816	EZ	5	532	01	6	1	1	1	C	500x500	20.5.2003	orsil
817	EZ	5	532	05	3	1	1	4	MW	pr.50	20.5.2003	
818	EZ	5	532	02	7	1	1	2	RS	pr.110	20.5.2003	
819	EZ	5	532	03	7	1	1	2	RS	pr.125	20.5.2003	
820	EZ	5	532	04	3	1	1	2	MW	pr.50	20.5.2003	
821	EZ	5	533	01	6	1	1	3	S	pr.50	20.5.2003	
822	EZ	5	533	02	3	1	1	2	MW	3xpr.30	20.5.2003	
823	EZ	5	541	01	6	1	1	1	C	pr.220	20.5.2003	orsil
824	EZ	5	542	01	6	1	1	1	C	pr.200	20.5.2003	orsil
825	EZ	5	542	04	3	1	1	2	MW	pr.50	20.5.2003	
826	EZ	5	542	02	3	1	1	2	MW	3xpr.30	20.5.2003	
827	EZ	5	542	03	7	1	1	2	RS	pr.100	20.5.2003	
828	EZ	5	H1	01	5	1	1	3	S	pr.50	20.5.2003	orsil
829	EZ	5	H1	02	5	1	1	3	S	pr.50	20.5.2003	orsil
830	EZ	6	601	01	2	4	1	4	C,L	pr.200	26.5.2003	
831	EZ	6	601	03	2	3	1	1	S	200x100	20.6.2003	
832	EZ	6	601	02	2	4	1	4	C,L	pr.200	26.5.2003	
833	EZ	6	601	04	2	3	1	1	S	pr.150	20.6.2003	
834	EZ	6	611	01	2	4	1	4	C,L	450x200	20.6.2003	
835	EZ	6	613	01	1	1	1	5	C	100x100	22.7.2003	
836	EZ	6	613	02	1	1	1	5	C	380x120	22.7.2003	
837	EZ	6	613	03	1	1	1	6	C	200x120	22.7.2003	
838	EZ	6	613	04	1	1	1	5	C	70x70	22.7.2003	
839	EZ	6	613	05	1	1	1	5	C	70x70	22.7.2003	
840	EZ	6	613	06	1	1	1	5	C	150x150	22.7.2003	
841	EZ	6	615	01	1	3	1	5	C	150x150	22.7.2003	
842	EZ	6	615	02	1	1	1	5	C	750x100	22.7.2003	pod podlahou
843	EZ	6	615	03	1	1	1	5	C	420x100	22.7.2003	pod podlahou
844	EZ	6	618	01	5	4	1	4	C,L	pr.200	26.5.2003	
845	EZ	6	618	03	2	1	1	1	S	200x100	20.6.2003	
846	EZ	6	618	02	5	4	1	4	C,L	pr.200	26.5.2003	
847	EZ	6	618	04	2	1	1	1	S	pr.150	20.6.2003	
848	EZ	6	619	01	2	4	1	4	C,L	pr.200	26.5.2003	
849	EZ	6	619	06	2	3	1	5	C	pr.100	19.6.2003	
850	EZ	6	619	02	2	1	1	4	C	500x250	20.6.2003	2xpr.100 orsil
851	EZ	6	619	03	2	1	1	4	C	640x250	20.6.2003	2xpr.100 orsil
852	EZ	6	619	04	2	3	1	4	C	700x400	20.6.2003	2xpr.100
853	EZ	6	619	05	2	3	1	4	C	800x400	20.6.2003	2xpr.100
854	EZ	6	620	01	5	4	1	4	C,L	pr.200	26.5.2003	
855	EZ	6	620	06	2	3	1	4	C	520x160	19.6.2003	2xpr.100
856	EZ	6	620	02	2	3	1	4	C	560x180	19.6.2003	2xpr.100
857	EZ	6	620	03	2	3	1	5	C	pr.100	19.6.2003	
858	EZ	6	620	04	2	3	1	1	S	520x260	19.6.2003	
859	EZ	6	620	05	2	1	1	4	C	700x300	20.6.2003	2xpr.100
860	EZ	6	620	06	2	1	1	4	C	800x300	20.6.2003	2xpr.100
861	EZ	6	622	01	2	1	1	4	MW	pr.100	20.6.2003	2xpr.100 orsil
862	EZ	6	622	02	2	1	1	4	S	pr.100	20.6.2003	4x
863	EZ	6	622	03	2	1	1	4	MW	pr.100	20.6.2003	2x
864	EZ	6	627	02	2	3	1	2	C	2xpr.30	19.6.2003	
865	EZ	6	627	03	2	3	1	6	C	150x200	19.6.2003	
866	EZ	6	627	04	2	3	1	6	C	150x200	19.6.2003	
867	EZ	6	628	01	2	1	1	4	S	2xpr.100	19.6.2003	
868	EZ	6	628	02	2	1	1	4	S	4xpr.100	19.6.2003	
869	EZ	6	628	03	1	1	1	S	S	2xpr.100	19.6.2003	
870	EZ	6	628	04	2	1	1	2	C	2xpr.30	19.6.2003	
871	EZ	6	H1	01	5	1	1	3	S	pr.50	20.5.2003	orsil
872	EZ	6	H1	02	5	1	1	3	S	pr.50	20.5.2003	orsil
873	EZ	7	701	01	2	4	1	4	C,L	pr.200	25.5.2003	
874	EZ	7	701	02	2	4	1	4	C,L	pr.200	25.5.2003	
875	EZ	7	702	01	2	4	1	4	C,L	pr.200	25.5.2003	
876	EZ	7	702	02	2	4	1	4	C,L	pr.200	25.5.2003	
877	EZ	7	703	01	2	4	1	4	C,L	pr.200	25.5.2003	
878	EZ	7	704	01	2	4	1	4	C,L	pr.200	25.5.2003	
879	EZ	7	705	01	2	4	1	4	C,L	pr.200	25.5.2003	
880	EZ	7	705	02	2	4	1	4	C,L	pr.200	25.5.2003	
881	EZ	7	706	01	2	4	1	4	C,L	pr.200	25.5.2003	
882	EZ	7	707	01	2	4	1	4	C,L	pr.200	25.5.2003	

883	EZ	7	708	01	2	4	1	4	C,L	pr.200	25.5.2003	
884	EZ	7	709	01	2	4	1	4	C,L	pr.200	25.5.2003	
885	EZ	7	710	01	2	4	1	4	C,L	pr.200	25.5.2003	
886	EZ	7	712	01	5	4	1	4	C,L	pr.200	26.5.2003	
887	EZ	7	712	02	5	4	1	4	C,L	pr.200	26.5.2003	
888	EZ	7	713	01	2	1	1	5	C	150x150	19.7.2003	
889	EZ	7	713	02	5	4	1	4	C,L	pr.200	26.5.2003	
890	EZ	7	713	05	2	1	1	5	C	100x100	19.7.2003	
891	EZ	7	713	03	2	1	1	6	C	400x100	19.7.2003	
892	EZ	7	713	04	2	1	1	5	C	650x120	19.7.2003	
893	EZ	7	714	01	2	4	1	4	C,L	pr.200	26.5.2003	
894	EZ	7	714	02	5	4	1	4	C,L	pr.200	26.5.2003	
895	EZ	7	715	01	5	4	1	4	C,L	pr.200	26.5.2003	
896	EZ	7	715	05	2	3	1	5	C	150x150	19.7.2003	
897	EZ	7	715	06	5	4	1	4	C,L	pr.200	26.5.2003	
898	EZ	7	715	02	2	1	1	5	C	750x100	19.7.2003	pod podlahou
899	EZ	7	715	03	2	1	1	5	C	250x100	20.7.2003	
900	EZ	7	715	04	2	1	1	5	C	370x100	20.7.2003	
901	EZ	7	716	01	2	4	1	4	C,L	pr.200	26.5.2003	
902	EZ	7	716	02	2	4	1	4	C,L	pr.200	26.5.2003	
903	EZ	7	717	01	5	4	1	4	C,L	pr.200	26.5.2003	
904	EZ	7	717	02	5	4	1	4	C,L	pr.200	27.5.2003	
905	EZ	7	718	01	2	4	1	4	C,L	pr.200	27.5.2003	
906	EZ	7	718	02	2	4	1	4	C,L	pr.200	27.5.2003	
907	EZ	7	718	03	2	4	1	4	C,L	pr.200	27.5.2003	
908	EZ	7	718	04	2	4	1	4	C,L	pr.200	27.5.2003	
909	EZ	7	719	01	2	4	1	4	C,L	pr.200	26.5.2003	
910	EZ	7	719	02	2	3	1	4	C	pr.110	18.6.2003	2x
911	EZ	7	719	03	2	3	1	2	C	pr.50	18.6.2003	
912	EZ	7	719	04	2	3	1	1	S	550x400	18.6.2003	orsil
913	EZ	7	719	05	2	3	1	2	RS	pr.110	18.6.2003	
914	EZ	7	719	06	2	3	1	4	C	300x180	19.6.2003	2xpr.60
915	EZ	7	719	07	2	3	1	4	C	340x180	19.6.2003	2xpr.70
916	EZ	7	720	01	2	4	1	4	C,L	pr.200	25.5.2003	
917	EZ	7	720	09	2	3	1	2	RS	pr.110	19.6.2003	
918	EZ	7	720	02	2	3	1	4	C	480x120	19.6.2003	2xpr.60
919	EZ	7	720	03	2	3	1	4	C	570x120	19.6.2003	2xpr.70
920	EZ	7	720	04	2	3	1	1	S	300x550	19.6.2003	
921	EZ	7	720	05	2	3	1	5	C,MW	500x600	19.6.2003	pr.30
922	EZ	7	720	06	2	3	1	5	C	pr.100	19.6.2003	
923	EZ	7	720	07	2	3	1	4	C	280x140	19.6.2003	2xpr.100
924	EZ	7	720	08	2	3	1	4	S	pr.100	19.6.2003	2xpr.100
925	EZ	7	722	01	2	1	1	2	RS	pr.110	19.6.2003	
926	EZ	7	722	02	2	1	1	4	C	210x200	19.6.2003	2xpr.60
927	EZ	7	722	03	2	1	1	4	S	pr.70	19.6.2003	4x
928	EZ	7	722	04	2	1	1	4	C	200x200	20.6.2003	pr.100
929	EZ	7	722	05	2	1	1	4	C	220x200	20.6.2003	pr.100
930	EZ	7	728	01	2	1	1	4	MW,S	pr.110	18.6.2003	2x
931	EZ	7	728	02	2	1	1	4	MW,S	pr.110	18.6.2003	2x
932	EZ	7	728	03	2	1	1	4	MW,S	pr.110	18.6.2003	4x
933	EZ	7	728	04	2	1	1	2	C	pr.30	18.6.2003	2x
934	EZ	7	729	01	2	3	1	1	S	pr.200	1.5.2003	
935	EZ	7	730	01	2	3	1	2	RS	pr.110	1.5.2003	
936	EZ	7	730	02	2	3	1	4	S	3xpr.50	1.5.2003	
937	EZ	7	730	03	2	3	1	2	MW	pr.400	1.5.2003	
938	EZ	7	730	04	2	3	1	1	S	pr.160	1.5.2003	
939	EZ	7	H1	01	5	1	1	3	S	pr.50	20.5.2003	orsil
940	EZ	7	H1	02	5	1	1	3	S	pr.50	20.5.2003	orsil
941	EZ	8	801	01	5	2	1	8	C	pr.350	5.6.2003	
942	EZ	8	801	02	5	2	1	8	C	pr.350	5.6.2003	
943	EZ	8	801	03	5	2	1	8	C	pr.350	5.6.2003	
944	EZ	8	801	04	5	2	1	8	C	pr.350	5.6.2003	
945	EZ	8	802	01	2	3	1	4	C,L	pr.200	3.6.2003	
946	EZ	8	803	01	2	3	1	4	C,L	pr.200	3.6.2003	
947	EZ	8	804	01	2	3	1	4	C,L	pr.200	3.6.2003	
948	EZ	8	804	02	2	3	1	4	C,L	pr.200	3.6.2003	
949	EZ	8	805	01	5	3	1	4	C,L	pr.200	3.6.2003	
950	EZ	8	806	01	5	3	1	4	C,L	pr.200	3.6.2003	

951	EZ	8	807	01	2	3	I	4	C,L	pr.200	3.6.2003	
952	EZ	8	808	01	2	3	I	4	C,L	pr.200	3.6.2003	
953	EZ	8	810	01	2	3	I	4	C,L	500x130	3.6.2003	
954	EZ	8	812	01	5	3	I	4	C,L	pr.200	3.6.2003	
955	EZ	8	813	01	5	3	I	4	C,L	pr.200	3.6.2003	
956	EZ	8	813	02	5	3	I	4	C,L	pr.200	3.6.2003	
957	EZ	8	814	01	2	3	I	4	C,L	pr.200	3.6.2003	
958	EZ	8	814	02	2	3	I	4	C,L	pr.200	3.6.2003	
959	EZ	8	815	01	2	3	I	4	C,L	pr.200	3.6.2003	
960	EZ	8	815	02	2	3	I	4	C,L	pr.200	3.6.2003	
961	EZ	8	817	01	2	3	I	2	RS	pr.100	28.6.2003	
962	EZ	8	817	02	2	3	I	2	C	pr.50	28.6.2003	
963	EZ	8	818	01	2	3	I	2	RS	pr.100	28.6.2003	
964	EZ	8	818	02	2	3	I	4	L,S	pr.180	28.6.2003	
965	EZ	8	818	03	2	3	I	2	C,L,S	150x50	1.7.2003	pr.50
966	EZ	8	821	05	2	3	I	4,5	C,L,S	300x200	1.7.2003	pr.180
967	EZ	8	821	06	2	3	I	2	C,L,S	150x150	1.7.2003	pr.50
968	EZ	8	821	07	2	3	I	2	C,L,S	120x150	1.7.2003	pr.100
969	EZ	8	822	01	2	1	I	2	RS	pr.125	22.6.2003	orsil,S
970	EZ	8	822	02	2	1	I	4	MW	pr.1800	22.6.2003	orsil
971	EZ	8	823	01	2	1	I	4	MW,S	pr.110	18.6.2003	
972	EZ	8	823	02	2	1	I	2	C	pr.20	18.6.2003	
973	EZ	8	823	03	2	1	I	4	MW,S	pr.110	18.6.2003	
974	EZ	8	823	04	2	1	I	2	C	pr.50	18.6.2003	
975	EZ	8	828	01	2	3	I	2	RS	pr.100	28.6.2003	
976	EZ	8	828	02	2	3	I	4	L,S	pr.180	28.6.2003	
977	EZ	8	828	03	2	3	I	2	L,S	pr.100	28.6.2003	
978	EZ	8	828	04	2	3	I	2	C	pr.50	28.6.2003	
979	EZ	8	829	01	1	3	I	2	RS	pr.125	5.5.2003	
980	EZ	8	829	02	1	3	I	1	S	pr.180	5.5.2003	
981	EZ	8	830	01	2	3	I	2	RS	pr.125	5.5.2003	
982	EZ	8	830	02	2	3	I	2	MW	3xpr.50	5.5.2003	
983	EZ	8	830	03	2	3	I	1	S	pr.150	5.5.2003	
984	EZ	8	833	01	2	3	I	4	S	pr.110	18.6.2003	2x
985	EZ	8	833	02	2	3	I	4	S	pr.110	18.6.2003	
986	EZ	8	H1	01	5	1	I	3	S	pr.50	20.5.2003	orsil
987	EZ	8	H1	02	5	1	I	3	S	pr.50	20.5.2003	orsil
988	EZ	8	H2	02	2	4	I	4	C,L	pr.200	25.5.2003	