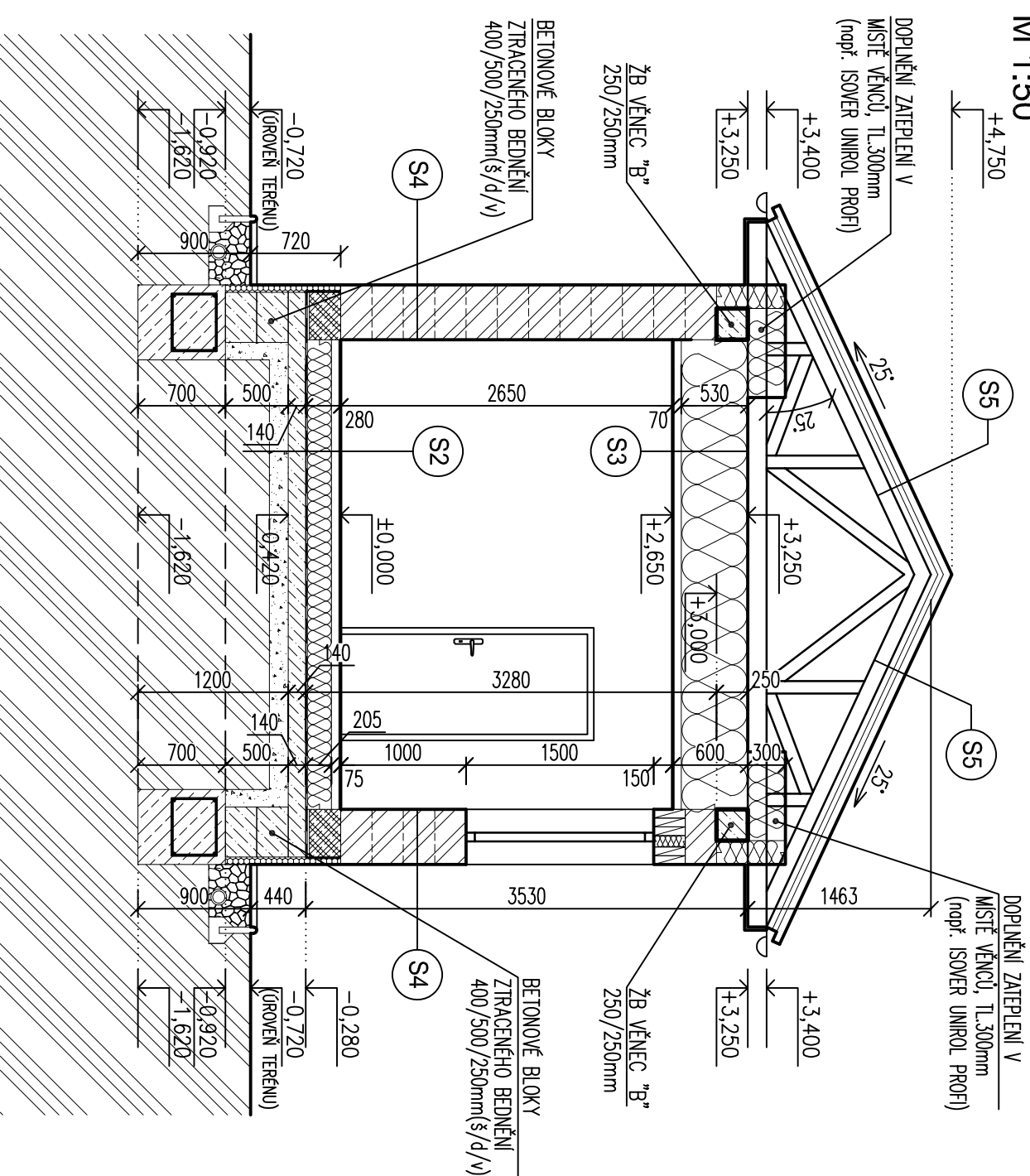


ŘEZ B-B

M 1:50



SKLADBY:

S1 (PODLAHA 1.NP)	KERAMICKÁ DLAŽBA STAVEBNÍ TMEL – LEPICI HMOTA NA DLAŽBU SAMONIVELAČNÍ ANHYDRITOVÁ POTĚROVÁ SMĚS PE FÓLIE (např. DEKSEPAR) TEP. IZOLACE – PĚNOVÝ POLYSTYREN EPS 100 HYDROIZOLACE (např. GLASTEK 40 SPECIAL MINERAL) PENETRAČNÍ MATERIÁL (např. DEKPRIMER) PODKLADNÍ BETON S KARI SÍŤI Ø 6/150/150 HUTNĚNÝ PODSYP ZE ŠTĚRKODRTI (d _{ef} =45MPa) ROSTLÝ TERÉN (PŘEHUTNĚNÁ ZEMNÍ PŮDA)	10 mm 5 mm 60 mm 60 mm 200 mm 5 mm 140 mm 150 mm
S2 (PODLAHA 1.NP)	VNL PÓDLIŽKA POD PODLAHU SAMONIVELAČNÍ ANHYDRITOVÁ POTĚROVÁ SMĚS PE FÓLIE (např. DEKSEPAR) TEP. IZOLACE – PĚNOVÝ POLYSTYREN EPS 100 HYDROIZOLACE (např. GLASTEK 40 SPECIAL MINERAL) PENETRAČNÍ MATERIÁL (např. DEKPRIMER) PODKLADNÍ BETON S KARI SÍŤI Ø 6/150/150 HUTNĚNÝ PODSYP ZE ŠTĚRKODRTI (d _{ef} =45MPa) ROSTLÝ TERÉN (PŘEHUTNĚNÁ ZEMNÍ PŮDA)	5 mm 10 mm 60 mm 200 mm 5 mm 140 mm 150 mm
S3 (PODHLÉD)	TEPELNÁ IZOLACE NA PODHLÉDU (např. ISOVER UNIROL PROFÍ) ZAVĚŠENÝ KŘÍŽOVÝ DVOUROVNÝ ROŠŤ Z PROFILŮ CD PAROZÁBRANA – JUTA FOL N 110 SPECIAL SDK PODHLÉD – 1x SDK DESKY	380 mm 60 mm 125 mm
S4 (OBVODOVÁ STĚNA)	VNĚJŠÍ AKRYLÁTOVÁ RÝHOVANÁ OMÍTKA (STĚRKA S VÝZTUHOU) KERAMICKÉ TVÁRNICE POROTHERM 44 Profi Dryfix VNITŘNÍ OMÍTKA	10 mm 440 mm 10 mm
S5 (STŘECHA - SKLON 25°)	KŘTINA – PÁLENÉ TAŠKY (např. SAMBA 11) STŘEŠNÍ LATĚ 60x40 KONTRALATĚ 60x50 TONDACH FOL Mono (POUŠŤNÁ HYDROIZOLACE POD KONTRALATĚ) KONSTRUKCE KROVU Z DŘEVĚNÝCH VAZNÍKŮ (DIMENZE A ROZTEČ DLE VÝROBCE A DODAVATELE VAZNÍKŮ)	40 mm 50 mm

POZNÁMKY:

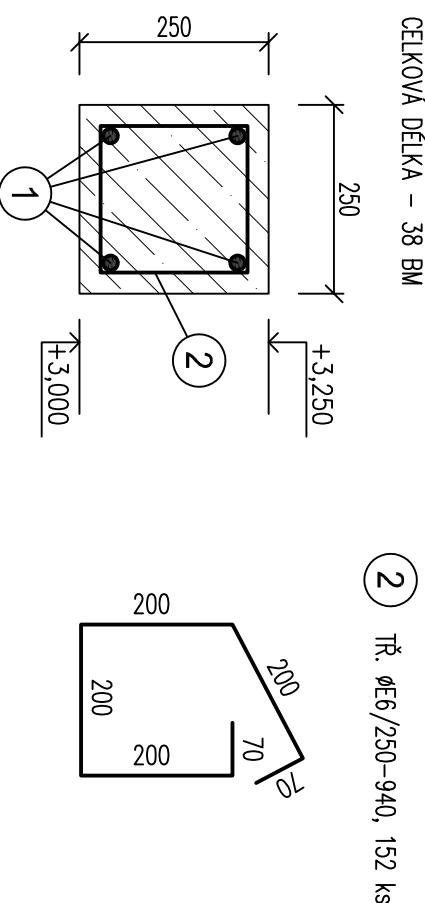
- ZAKLADOVÁ SPÁRA BUDE PŘÍPADNĚ UPRAVENA DLE SKUTEČNÝCH ZAKLADOVÝCH POMĚRŮ ZJIŠTĚNÝCH PŘI VÝKOPOVÝCH PRÁČÍCH.
- DOPLNĚNÍ ZATEPLENÍ NAD PODHLEDEM BUDE PROVEDENO ROVNĚŽ U VNITŘNÍCH ZDÍ A TO V TL. 300mm
- VÝZTUŽ A TVAR VĚNCŮ (např. ZAKLADOVÝCH KONSTRUKCÍ) NUTNO KOORDINOVAT SE STATICKÝM VÝPOČTEM.
- DIMENZE, MNOŽSTVÍ A ROZTEČ ZÁVĚSÍ PODHLÉDU BUDE UPŘESNĚNA DODAVATELEM PODHLÉDU.

LEGENDA HMOT:

	POROTHERM 44 Profi Dryfix, TL. 440mm
	POROTHERM 38 S Profi, TL. 380mm
	ZAKLADOVÝ BETON C16/20
	ŽB DESKA + KARI SÍŤ, BETON C16/20
	ŽELEZOBETON, BETON C20/25
	HUTNĚNÝ PODSYP ZE ŠTĚRKODRTI
	ROSTLÝ TERÉN
	TEPELNÁ IZOLACE
	ZATEPLENÍ ZAKLADŮ – XPS, TL. 60mm
	IZOLACE

ŘEZ ŽB VĚNCEM "B"

CELKOVÁ DĚLKA – 38 BM



TATO DOKUMENTACE JE URČENA POUZE PRO STAVEBNÍ ŘÍZENÍ A NEMŮŽE BÝT POUŽITA JAKO PROVÁDĚCÍ DOKUMENTACE STAVBY!
KÓTOVANO V KOORDINAČNÍCH ROZMĚRECH BEZ POUVRCHOVÝCH ÚPRAV
±0,000 = PODLAHA 1.NP (RODINNÝ DŮM)

VEDOUcí ZAKÁZKY	VYPRACOVAL	ZODPOVĚDNÝ PROJEKTANT	Ing. ALEŠ KANKA PROJEKTOVÁ A INŽENÝRSKÁ ČINNOST VE VÝSTAVĚ ul. Sportovní 47, 696 21 Prušánky ČKAIT 1005700 – Pozemní stavby IČ: 01360329 mob.: 775 292 632, e-mail: kankiales@centrum.cz
Ing. Aleš Kankia	Ing. Aleš Kankia	Ing. Aleš Kankia	
INVESTOR:	Ing. Milon Staněk, Ostrovánky č.p. 99, PSČ: 696 31, Ostrovánky	FORMÁT:	2A44
Ing. Gabriela Staněková, Ostrovánky č.p. 99, PSČ: 696 31, Ostrovánky		DATUM:	06/2021
MÍSTO STAVBY:	Obec Ostrovánky, k.ú. Ostrovánky 716111, okr. Hodonín, p.č. 107/1	STUPĚŇ DOKUMENTACE:	DOKUMENTACE PRO ÚZEMNÍ SOUHLAS A OHĚŠENÍ STAVBY
STAVBA:	NOVOSTAVBA HOSPODÁŘSKÉHO STAVENÍ, k.ú. Ostrovánky, p.č. 107/1	ZAKÁZKA ČÍSLO:	Z64/2021
NÁZEV VÝKRESU:	ŘEZ B-B	MĚŘÍTKO:	1:50
		Č. VÝKRESU	D.05