

LEGENDA STÁVAJÍCÍCH SÍTÍ:

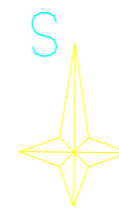
- - - - - STÁVAJÍCÍ ELEKTRICKÉ VEDENÍ NN
- - - - - STÁVAJÍCÍ KANALIZAČNÍ ŘÁD
- - - - - STÁVAJÍCÍ VODOVODNÍ ŘÁD
- - - - - STÁVAJÍCÍ PLYNOVOD
- - - - - STÁVAJÍCÍ SDĚLOVACÍ VEDENÍ

LEGENDA STÁVAJÍCÍCH SÍTÍ:

- - - - - VNĚJŠÍ ODBĚRNÉ ELEKTRICKÉ ZAŘÍZENÍ, DÉLKA 12,70 M
- - - - - PŘÍPOJKA SPLAŠKOVÉ KANALIZACE, DÉLKA 19,80 M
- - - - - VODOVODNÍ PŘÍPOJKA, DÉLKA 16,2 M
- - - - - PLYNOVODNÍ PŘÍPOJKA, DÉLKA 15,50 M
- - - - - KANALIZACE PRO ODVOD DEŠŤOVÝCH VOD, DÉLKA 20,8 M

LEGENDA:

- ① RETENČNÍ NÁDRŽ, OBJEM 1,0 M3
- ② VSAKOVACÍ OBJEKT PRO DEŠŤOVOU VODU
- ③ VNĚJŠÍ ODBĚRNÉ ELEKTRICKÉ ZAŘÍZENÍ
- ④ HLAVNÍ ÚZÁVĚR PLYNU
- ⑤ NAPOJENÍ SPLAŠKOVÉ KANALIZACE DO STÁVAJÍCÍ ŠACHTY
- ⑥ PŘÍČNÝ ODVODŇOVACÍ BETONOVÝ ŽLAB



±0,000 = 394,00 m.n.m.

CHARAKTER STAVBY:

RD SE DVĚMI NADZEMNÍMI PODLAŽÍMI, NEPODSKLEPENÝ
ZASTŘEŠEN ŠIKMOU STŘECHOU, VÝŠKA HŘEBENE = 7,845 M
ZASTAVĚNÁ PLOCHA RD VČETNĚ TERASY = 104,90 m2
ZPEVNĚNÉ PLOCHY CELKEM = 97,60 m2

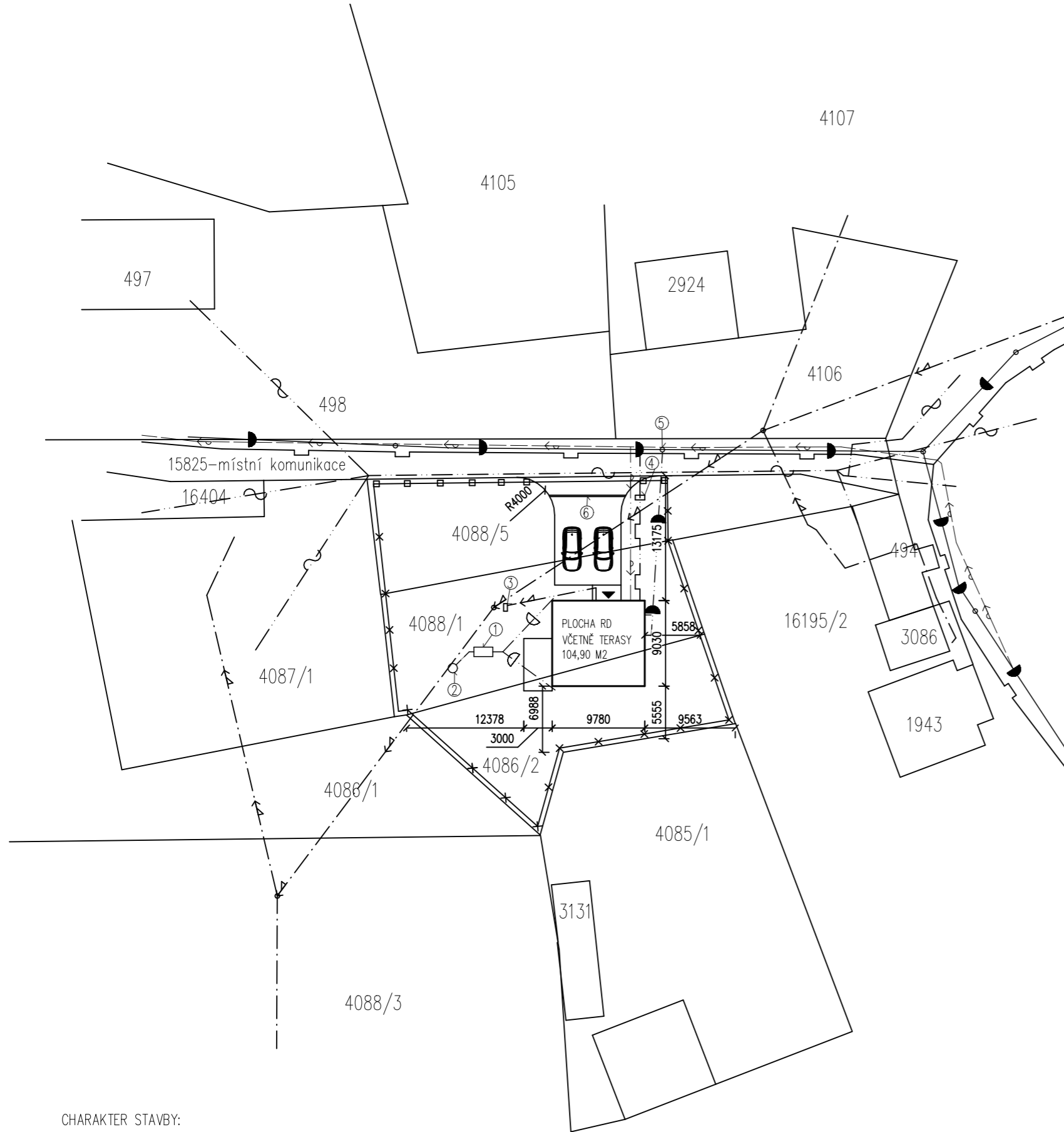
▼ HLAVNÍ VSTUP

— HRANICE POZEMKU

××××× OPLOCENÍ DÉLKY 96,6 M, VÝŠKY 1,5 M, PLETIVO

▣▣▣▣▣ OPLOCENÍ NA PODEZDÍVCE + DŘEVĚNÁ VÝPLŇ, DÉLKA 32,0 M

VYPRACOVAL:	KRESLIL:	AUTORIZOVAL:		
JIŘÍ MAŇÁK	JIŘÍ MAŇÁK	ING. JANA BALAŽÍKOVÁ		
STAVEBNÍK: MICHAL STRBAČKA, SKLAŘSKÁ 598/5, 757 01 VALAŠSKÉ MEZIŘÍČÍ				
MÍSTO: K.Ú. HUSLENKY (649767), PARC.Č. 4088/5, 4088/1, 4086/2				
AKCE:			FORMÁT	A2
STAVBA RD, ZPEVNĚNÝCH PLOCH, VODOVODNÍ PŘÍPOJKY, KANALIZAČNÍ PŘÍPOJKY, VNĚJŠÍ ODBĚRNÉ ELEKTRICKÉ ZAŘÍZENÍ, KANALIZACE PRO ODVOD DEŠŤOVÝCH VOD NAPOJENA DO RETENČNÍ NÁDRŽE A VSAKU, PŘÍPOJKA PLYNU, OPLOCENÍ			DATUM	04/2020
			STUPEŇ	DSP
			ZMĚNA	
			ČÍSLO ZAK.	
OBSAH:			MĚŘÍTKO	ČÍSLO VÝKRESU
SITUACE – NÁVRH			1:500	101



LEGENDA STÁVAJÍCÍCH SÍTÍ:

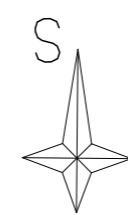
- STÁVAJÍCÍ ELEKTRICKÉ VEDENÍ NN
- STÁVAJÍCÍ KANALIZAČNÍ ŘÁD
- STÁVAJÍCÍ VODOVODNÍ ŘÁD
- STÁVAJÍCÍ PLYNOVOD
- STÁVAJÍCÍ SDĚLOVACÍ VEDENÍ

LEGENDA STÁVAJÍCÍCH SÍTÍ:

- VNĚJŠÍ ODBĚRNÉ ELEKTRICKÉ ZAŘÍZENÍ, DÉLKA 12,70 M
- PŘÍPOJKA SPLAŠKOVÉ KANALIZACE, DÉLKA 19,80 M
- VODOVODNÍ PŘÍPOJKA, DÉLKA 16,2 M
- PLYNOVODNÍ PŘÍPOJKA, DÉLKA 15,50 M
- KANALIZACE PRO ODVOD DEŠŤOVÝCH VOD, DÉLKA 20,8 M

LEGENDA:

- ① RETENČNÍ NÁDRŽ, OBJEM 1,0 M3
- ② VSAKOVACÍ OBJEKT PRO DEŠŤOVOU VODU
- ③ VNĚJŠÍ ODBĚRNÉ ELEKTRICKÉ ZAŘÍZENÍ
- ④ HLAVNÍ ÚZÁVĚR PLYNU
- ⑤ NAPOJENÍ SPLAŠKOVÉ KANALIZACE DO STÁVAJÍCÍ ŠACHTY
- ⑥ PŘÍČNÝ ODVODŇOVACÍ BETONOVÝ ŽLAB



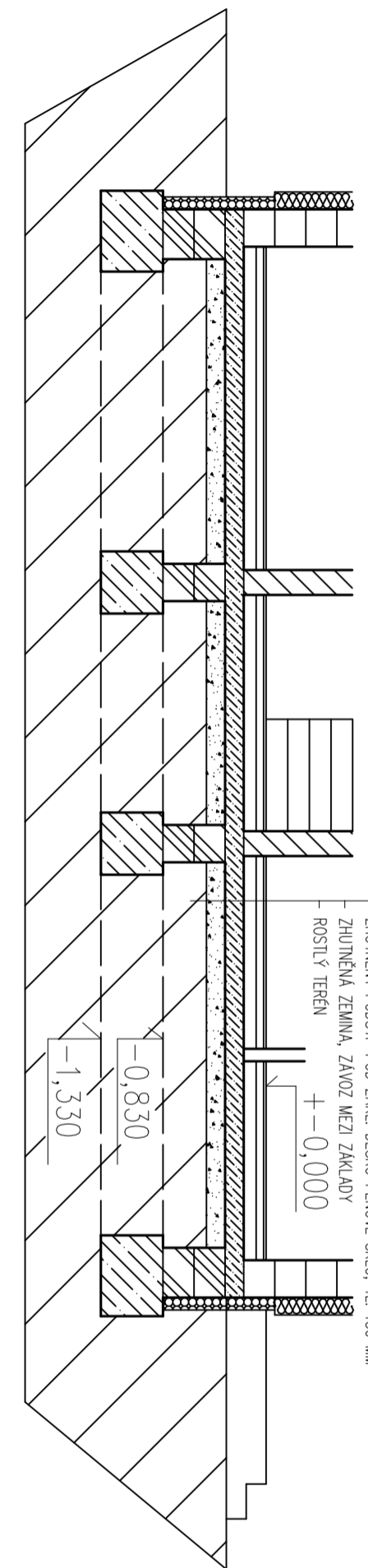
±0,000 = 394,00 m.n.m.

CHARAKTER STAVBY:

RD SE DVĚMI NADZEMNÍMI PODLAŽÍMI, NEPODSKLEPENÝ
 ZASTŘEŠEN ŠIKMOU STŘECHOU, VÝŠKA HŘEBENE = 7,845 M
 ZASTAVĚNÁ PLOCHA RD VČETNĚ TERASY = 104,90 m2
 ZPEVNĚNÉ PLOCHY CELKEM = 97,60 m2

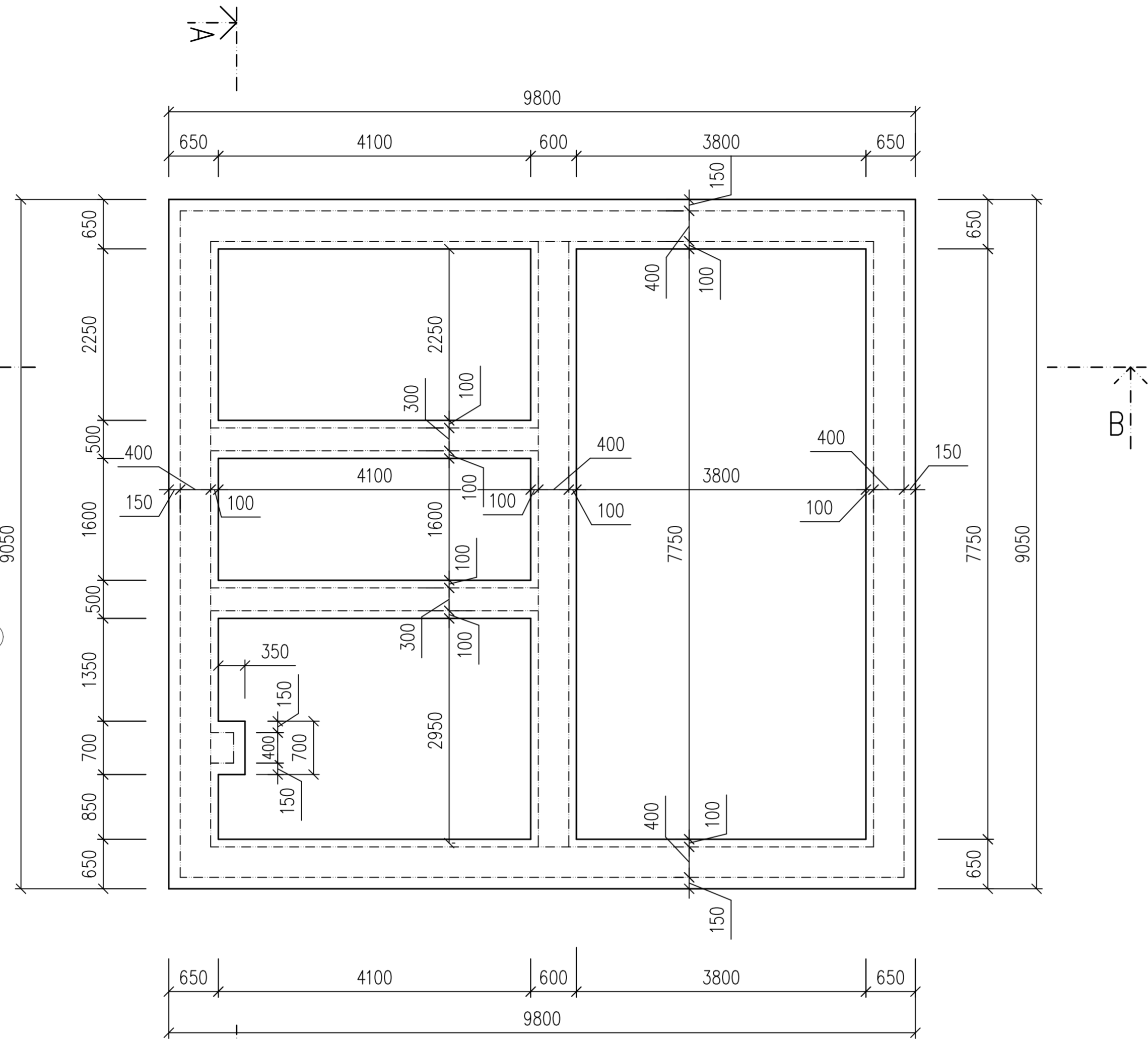
- ▼ HLAVNÍ VSTUP
- HRANICE POZEMKU
- x x x x OPLOCENÍ DÉLKY 96,6 M, VÝŠKY 1,5 M, PLETIVO
- ▣ ▣ ▣ ▣ OPLOCENÍ NA PODEZDÍVCE + DŘEVĚNÁ VÝPLŇ, DÉLKA 32,0 M

VYPRACOVAL:	KRESLIL:	AUTORIZOVAL:		
JIŘÍ MAŇÁK	JIŘÍ MAŇÁK	ING. JANA BALAŽÍKOVÁ		
STAVEBNÍK: MICHAL STRBAČKA, SKLAŘSKÁ 598/5, 757 01 VALAŠSKÉ MEZIŘÍČÍ				
MÍSTO: K.Ú. HUSLENKY (649767), PARC.Č. 4088/5, 4088/1, 4086/2				
AKCE:			FORMÁT	A2
STAVBA RD, ZPEVNĚNÝCH PLOCH, VODOVODNÍ PŘÍPOJKY, KANALIZAČNÍ PŘÍPOJKY, VNĚJŠÍ ODBĚRNÉ ELEKTRICKÉ ZAŘÍZENÍ, KANALIZACE PRO ODVOD DEŠŤOVÝCH VOD NAPOJENA DO RETENČNÍ NÁDRŽE A VSAKU, PŘÍPOJKA PLYNU, OPLOCENÍ			DATUM	04/2020
			STUPEŇ	DSP
			ZMĚNA	
			ČÍSLO ZAK.	
OBSAH:			MĚŘÍTKO	ČÍSLO VÝKRESU
SITUACE – NÁVRH			1:500	101



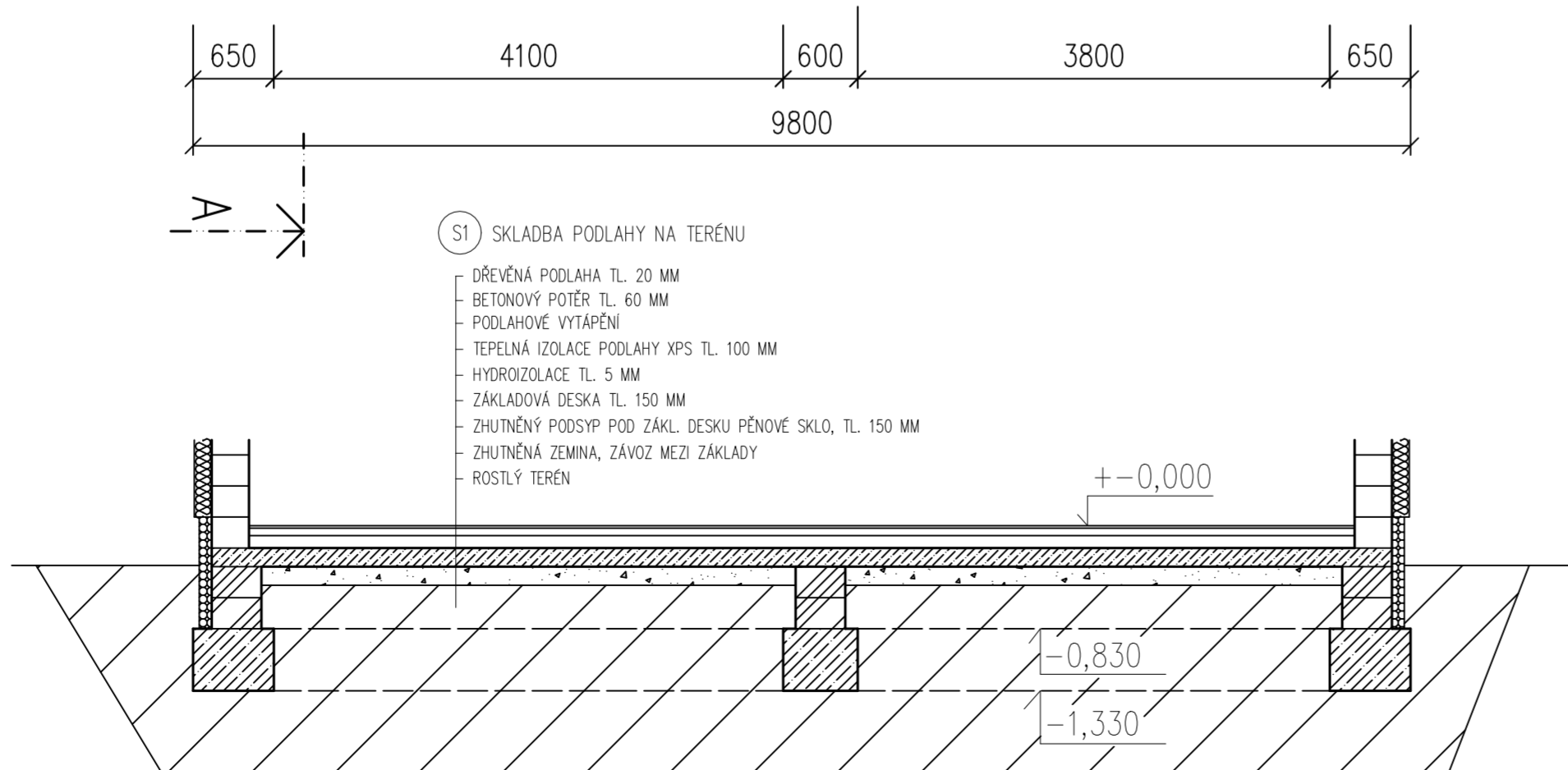
(S1) SKLADBA PODLAHY NA TERÉNU

- DŘEVĚNÁ PODLAHA TL. 20 MM
- BETONOVÝ POTĚR TL. 60 MM
- PODLAHOVÉ VYTÁPĚNÍ
- TEPelná IZOLACE PODLAHY XPS TL. 100 MM
- HYDROIZOLACE TL. 5 MM
- ZÁKLADOVÁ DESKA TL. 150 MM
- ZHUTNĚNÝ PODSYP POD ZÁKL. DESKU PĚNOVÉ SKLO TL. 150 MM
- ZHUTNĚNÁ ZEMINA, ZÁVOZ MEZI ZÁKLADY
- ROSTLÝ TERÉN



(S1) SKLADBA PODLAHY NA TERÉNU

- DŘEVĚNÁ PODLAHA TL. 20 MM
- BETONOVÝ POTĚR TL. 60 MM
- PODLAHOVÉ VYTÁPĚNÍ
- TEPelná IZOLACE PODLAHY XPS TL. 100 MM
- HYDROIZOLACE TL. 5 MM
- ZÁKLADOVÁ DESKA TL. 150 MM
- ZHUTNĚNÝ PODSYP POD ZÁKL. DESKU PĚNOVÉ SKLO TL. 150 MM
- ZHUTNĚNÁ ZEMINA, ZÁVOZ MEZI ZÁKLADY
- ROSTLÝ TERÉN

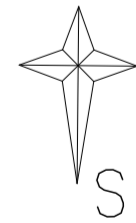


POZNÁMKA:

- ZAKLÁDÁNÍ NA ZÁKLADOVÝCH PASECH Z BETONU B12,5
- PODKLADNÍ BETONOVÁ MAZANINA Z BETONU C 12/15 (B15), VYZTUŽENA KARISÍTÍ 150/150/6
- PŘED BETONOVÁNÍM ZÁKLADOVÝCH PASŮ NUTNO ULOŽIT LEŽATÉ ROZVODY POTRUBÍ
- PŘED ZAČÁTKEM BETONOVÁNÍ PODKLADNÍ BETONOVÉ MAZANINY VYNECHAT OTVORY PRO PŘECHOD VŠECH ROZVODŮ SKRZ MAZANINU
- NASYPANOU ZEMINU NUTNO HUTNIT!
- VÝKOPOVÉ A TERÉNNÍ PRÁCE BUDOU PŘEVÁŽNĚ V ZEMINÁCH II. A III. TŘ. TĚŽITELNOSTI
- NA ÚZEMÍ STAVENIŠTĚ NEBYL PROVEDEN INŽENÝRSKO GEOLOGICKÝ PRŮZKUM
- ZALOŽENÍ OBJEKTU PRŮTO VYCHÁZÍ Z URČITÝCH PŘEDPOKLADŮ, KTERÉ BUDOU OVĚŘENY PŘI VÝKOPOVÝCH PRACÍCH
- UZEMŇOVACÍ PÁSEK FeZn 30/4 BUDE VLOŽEN DO ZÁKLADOVÝCH RÝH PŘED BETONÁŽÍ ZÁKLADŮ
- HYDROIZOLACE Z ASFALTOVÉHO PÁSU PRO NÍZKÉ RADONOVÉ RIZIKO
- JE NUTNÉ, ABY SPODNÍ HRANA ZÁKLADOVÉ SPÁRY BYLA VŽDY V NEZÁMRZNÉ HLBOUCE (MIN. 900 MM POD ÚT) A TEKÉ MIN. 500 MM V ROSTLÉM TERÉNU
- V PŘÍPADĚ LOKÁL VÝSKYTU NEHOMOGENIT V ZÁKL. PŮDĚ, BUDE VÝKOP PROHLoubEN NA ÚNOSNOU ZEMINU A TATO ZEMINA BUDE NAHRAZENA HUTNĚNÝM ŠTĚRKOPISKEM
- IZOLACE PROTI ZEMNÍ VLHKOSTI SLOUŽÍ SOUČASNĚ JAKO PROTIRADONOVÁ BARIERA
- PODLE NUTNOSTI ULOŽIT V ÚROVNI ZÁKLADOVÉ SPÁRY DRENÁŽ PRO ODVOD SPODNÍ I POVRCHOVÉ VODY

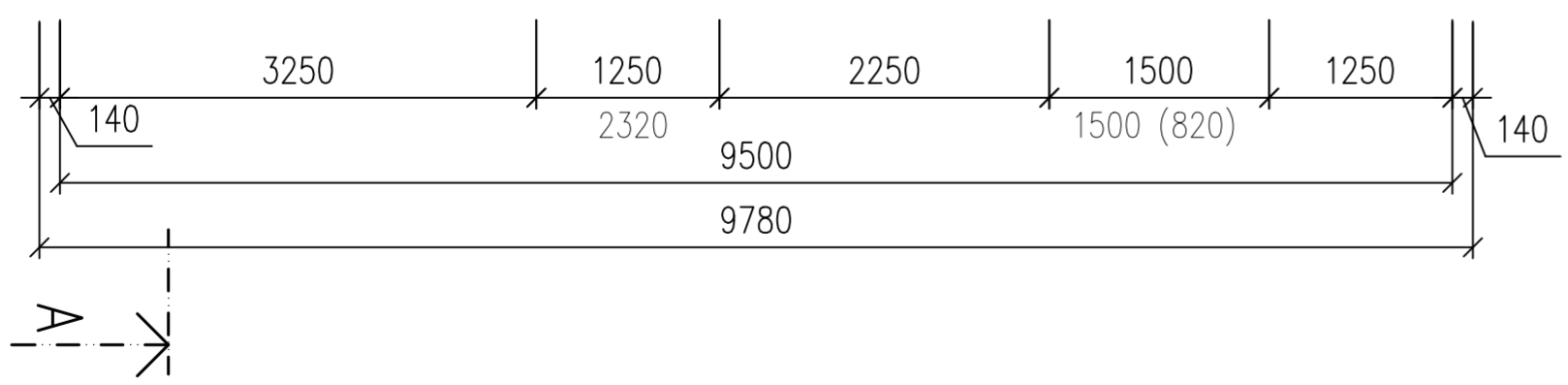
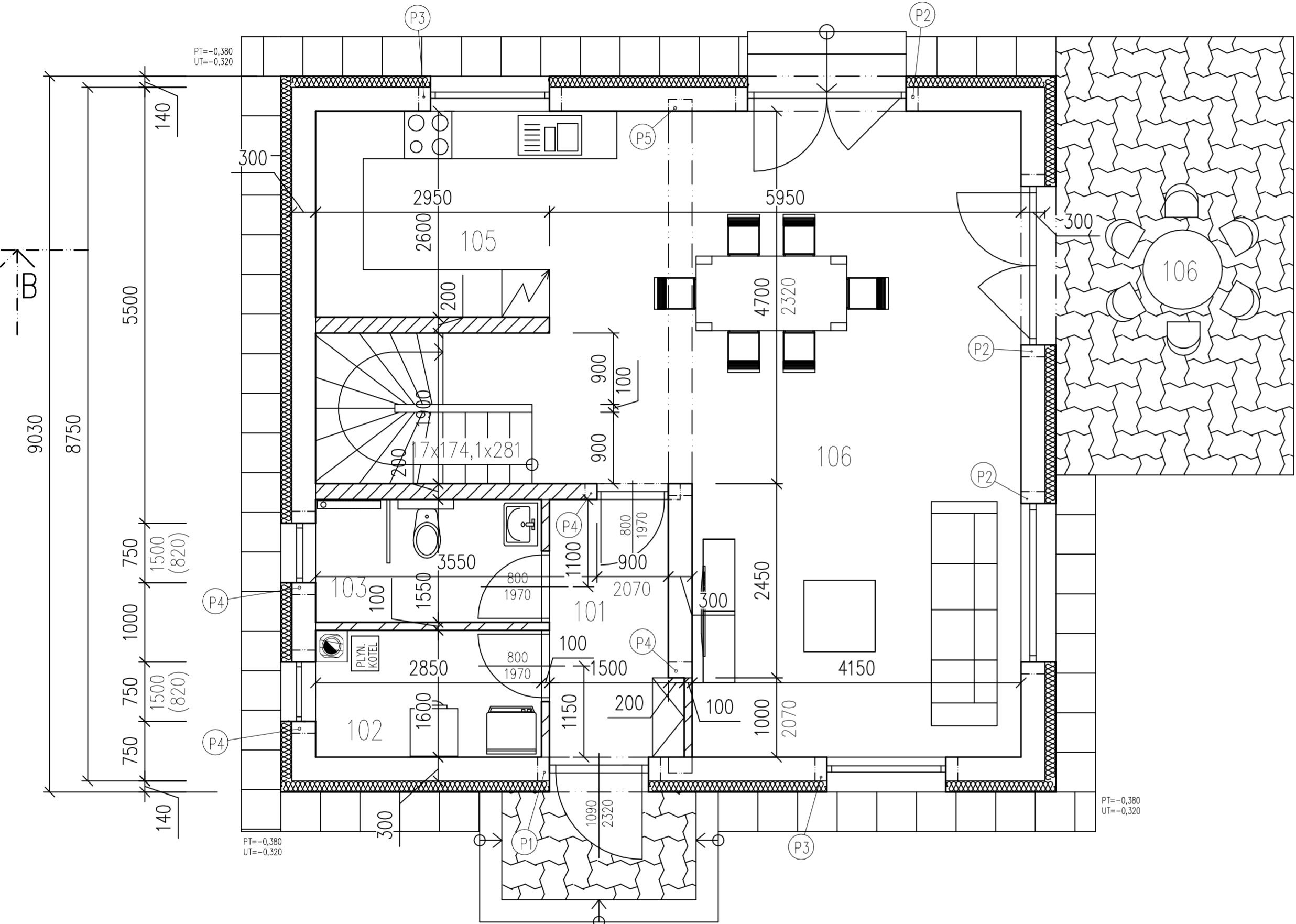
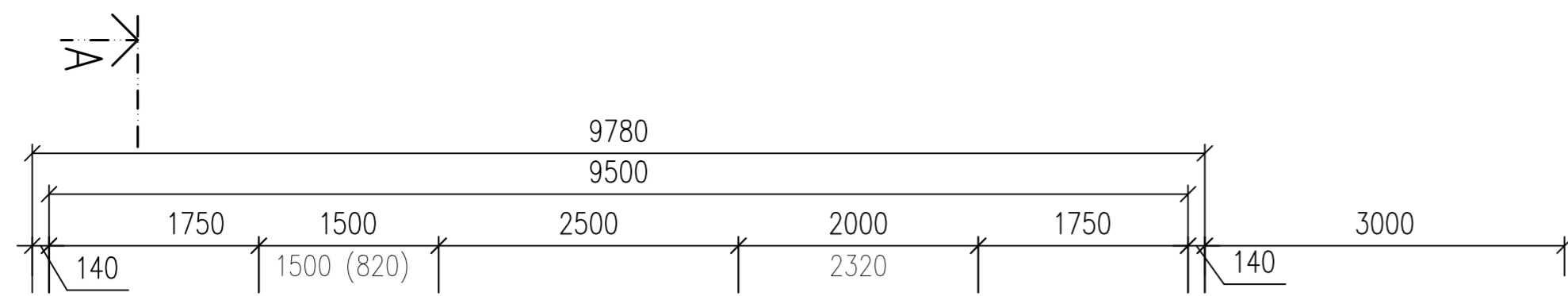
LEGENDA MATERIÁLŮ:

- ZDIVO Z PĚNOSILKÁTOVÝCH TVÁRNIC PORFIX PREMIUM P2-400 TL. 300 mm ZDĚNÝCH NA LEPIDLO
- ZDIVO Z TVÁRNIC HELUZ AKU 20 P15, TL. 200 mm ZDĚNÝCH NA LEPIDLO
- PŘÍČKY Z PĚNOSILKÁTOVÝCH TVÁRNIC P2-500 TL. 100 A 150 ZDĚNÝCH NA LEPIDLO
- ZDIVO ZE ZTRACENÉHO BEDNĚNÍ TL. 300 A 400 MM, VČETNĚ VYZTUŽE R 10505
- ŽELEZOBETONOVÁ DESKA, BETON XC2 – C25/30, VYZTUŽ KARI SÍŤ 8/100/100
- BETONOVÉ ZÁKLADOVÉ PÁSY, BETON XC1 – C20/25
- ZHUTNĚNÝ ZÁSYP POD ZÁKLADOVOU DESKU, PĚNOVÉ SKLO TL. 150 MM
- ZATEPLOVACÍ SYSTÉM, ŠEDÝ POLYSTYREN TL. 140 MM
- ZATEPLOVACÍ SYSTÉM, XPS TL. 100 MM



±0,000 = 394,00 m.n.m.

VYPRACOVAL:	KRESLIL:	AUTORIZOVAL:	
JIŘÍ MAŇÁK	JIŘÍ MAŇÁK	ING. JANA BALAŽIKOVÁ	
STAVEBNÍK: MICHAL STRBAČKA, SKLAŘSKÁ 598/5, 757 01 VALAŠSKÉ MEZIRÍČÍ			
MÍSTO: K.Ú. HUSLENKY (649767), PARC.Č. 4088/5, 4088/1, 4086/2			
AKCE:	STAVBA RD, ZPEVNĚNÝCH PLOCH, VODOVODNÍ PŘÍPOJKY, KANALIZAČNÍ PŘÍPOJKY, VNĚJŠÍ ODBĚRNÉ ELEKTRICKÉ ZAŘÍZENÍ, KANALIZACE PRO ODVOD DEŠŤOVÝCH VOD NAPOJENA DO RETENČNÍ NÁDRŽE A VSAKU, PŘÍPOJKA PLYNU, OPLOCENÍ		FORMÁT
			A2
			DATAUM
			04/2020
			STUPEŇ
			DSP
			ZMĚNA
			ČÍSLO ZAK.
OBSAH:	PŮDORYS ZÁKLADŮ		MĚŘÍTKO
			1:50
			ČÍSLO VÝKRESU
			102



LEGENDA MÍSTNOSTÍ

ČÍSLO MÍSTNOSTI	ÚČEL MÍSTNOSTI	PLOCHA MÍSTNOSTI m ²	PODLAHA	STĚNA	STROP
101	ZÁDVEŘÍ	4,98 m ²	keram. dlažba	VOŠ	VOŠ
102	TECHNICKÁ MÍSTNOST	4,50 m ²	keram. dlažba	VOŠ	VOŠ
103	WC+KOUPELNA	4,28 m ²	keram. dlažba	KO=2,0 m	VOŠ
104	SCHODIŠTĚ	6,26 m ²	dřevěnná podlaha	VOŠ	VOŠ
105	KUCHYŇĚ	10,40 m ²	dřevěnná podlaha	VOŠ	VOŠ
106	OBÝVACÍ POKOJ	39,50 m ²	dřevěnná podlaha	VOŠ	VOŠ
107	TERASA	16,60 m ²	zámková dlažba		

VYSVĚTLIVKY:

VOŠ - VÁPENNÁ OMÍTKA ŠTUKOVÁ
 KO - KERAMICKÝ OBKLAD S UVEDENOU VÝŠKOU OD PODLAHY

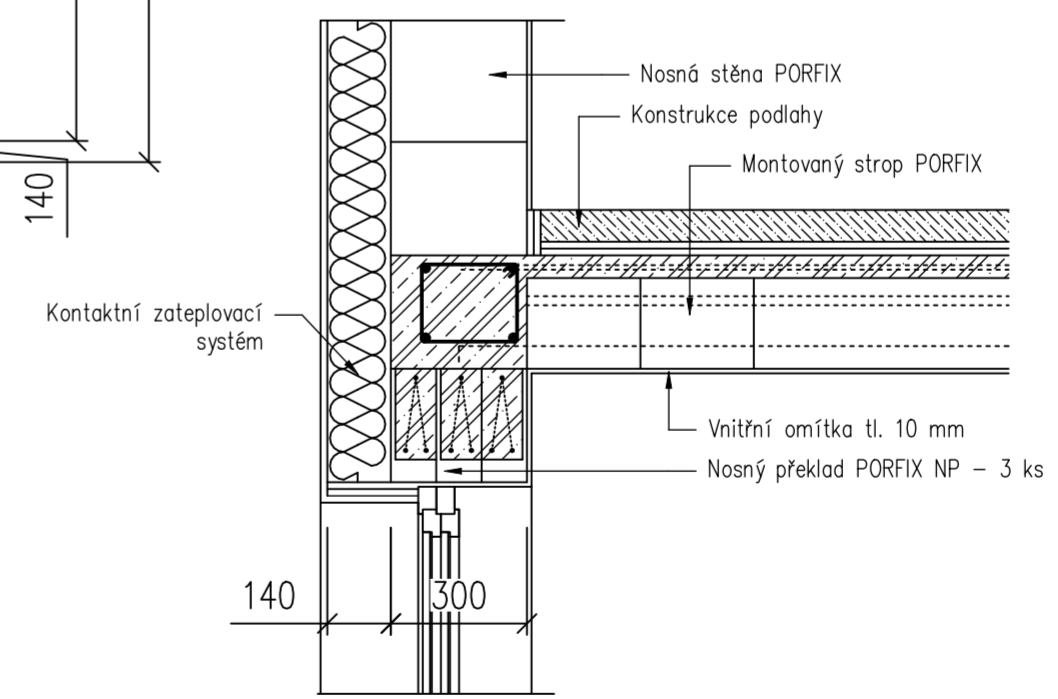
LEGENDA MATERIÁLŮ:

- ZDIVO Z PĚNOSILIKÁTOVÝCH TVÁRNIC PORFIX PREMIUM P2-400 TL. 300 mm ZDĚNÝCH NA LEPIDLO
- ZDIVO Z TVÁRNIC HELUZ AKU 20 P15, TL. 200 mm ZDĚNÝCH NA LEPIDLO
- PŘÍČKY Z PĚNOSILIKÁTOVÝCH TVÁRNIC P2-500 TL. 100 A 150 ZDĚNÝCH NA LEPIDLO
- ZATEPLOVACÍ SYSTÉM, ŠEDÝ POLYSTYREN TL. 140 MM
- KOMINOVÝ SYSTÉM HELUZ, PRŮMĚR PRŮDUCHU 180 MM

VÝPIS NOSNÝCH PŘEKLADŮ V 1.NP:

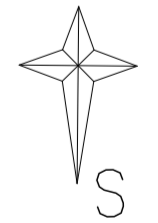
- P1** otvor šířky 1250 mm - 1 ks
porfix nosný překlad - rozměr L=1800mm, Š=100mm, V=250mm - 3 ks
- P2** otvor šířky 2000 mm - 3 ks
porfix nosný překlad - rozměr L=2700mm, Š=100mm, V=250mm - 9 ks
- P3** otvor šířky 1500 mm - 2 ks
porfix nosný překlad - rozměr L=2100mm, Š=100mm, V=250mm - 6 ks
- P4** otvory šířky 750 mm - 1000 mm - 4 ks
porfix nosný překlad - rozměr L=1500mm, Š=100mm, V=250mm - 11 ks
- P5** otvor šířky 4700 mm - 1 ks
ocelový profil I240 - rozměr L=5150mm, Š=106mm, V=240mm - 2 ks

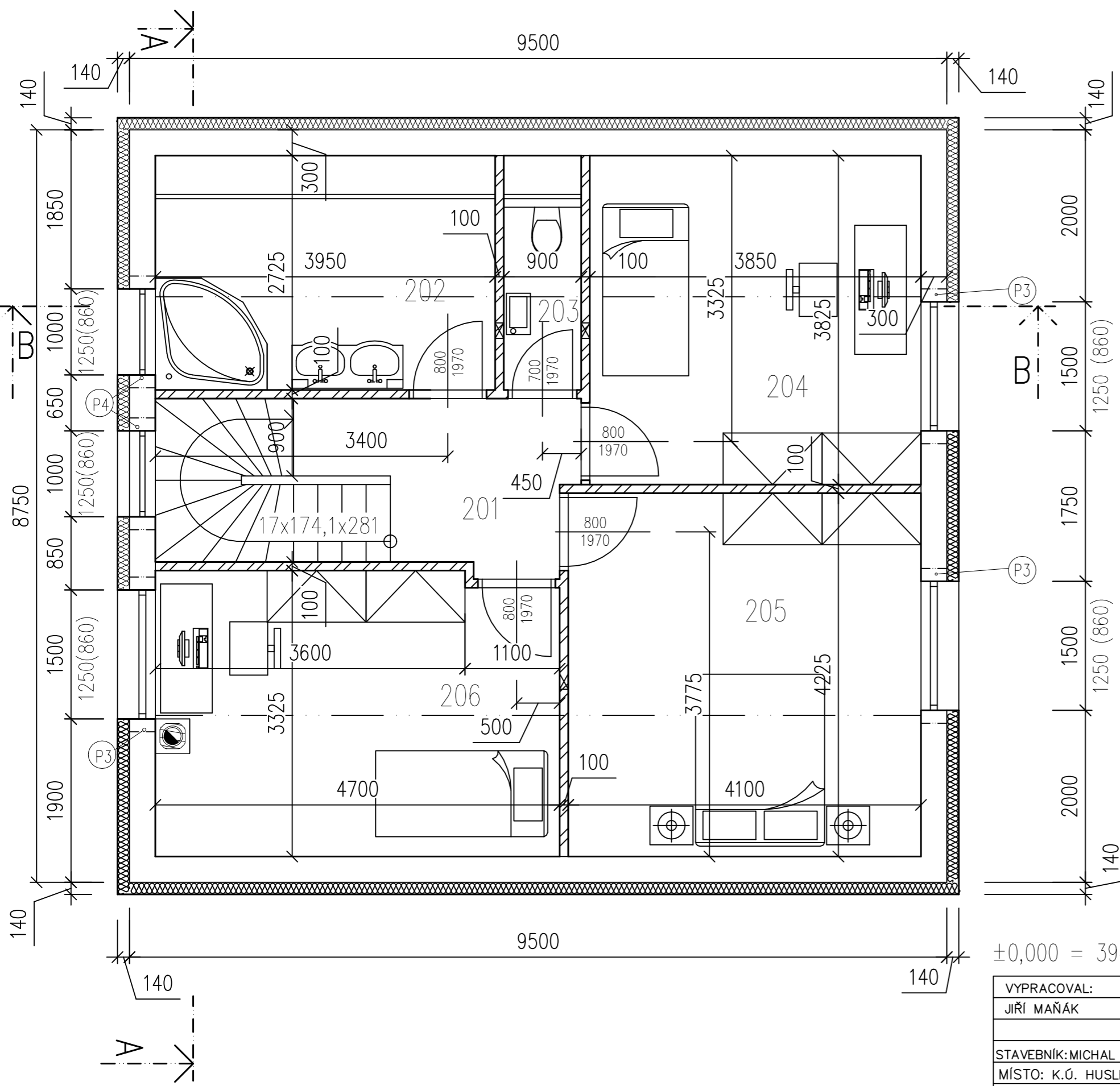
DETAIL UMÍSTĚNÍ PŘEKLADŮ NAD OTVORY VE STĚNĚ TL. 300 MM
 MĚŘÍTKO: 1:25



±0,000 = 394,00 m.n.m.

VYPRACOVAL:	KRESLIL:	AUTORIZOVAL:			
JIŘÍ MAŇÁK	JIŘÍ MAŇÁK	ING. JANA BALAŽIKOVÁ			
STAVEBNÍK: MICHAL STRBAČKA, SKLÁŘSKÁ 598/5, 757 01 VALAŠSKÉ MEZÍŘÍČÍ					
MÍSTO: K.Ú. HUSLENKY (649767), PARC.Č. 4088/5, 4088/1, 4086/2					
AKCE:	STAVBA RD, ZPEVNĚNÝCH PLOCH, VODOVODNÍ PŘÍPOJKY, KANALIZAČNÍ PŘÍPOJKY, VNĚJŠÍ ODBĚRNÉ ELEKTRICKÉ ZAŘÍZENÍ, KANALIZACE PRO ODVOD DEŠŤOVÝCH VOD NAPOJENA DO RETENČNÍ NÁDRŽE A VSAKU, PŘÍPOJKA PLYNU, OPLOCENÍ			FORMÁT	A2
				DATAUM	04/2020
				STUPEŇ	DSP
				ZMĚNA	
				ČÍSLO ZAK.	
OBSAH:	PŮDORYS 1.NP			MĚŘÍTKO	ČÍSLO VÝKRESU
				1:50	103





LEGENDA MÍSTNOSTÍ

ČÍSLO MÍSTNOSTI	ÚČEL MÍSTNOSTI	PLOCHA MÍSTNOSTI m ²	PODLAHA	STĚNA	STROP
201	CHODBA+SCHODIŠTĚ	9,40 m ²	keram. dlažba	VOŠ	SDK
202	KOUPELNA	9,30 m ²	keram. dlažba	VOŠ	SDK
203	WC	9,30 m ²	keram. dlažba	VOŠ	SDK
204	POKOJ	14,70 m ²	dřevěnná podlaha	VOŠ	SDK
205	LOŽNICE	17,30 m ²	dřevěnná podlaha	VOŠ	SDK
206	POKOJ 2	15,80 m ²	dřevěnná podlaha	VOŠ	SDK

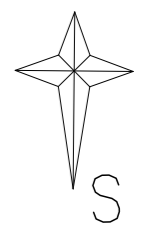
VYSVĚTLIVKY:
 VOŠ - VÁPENNÁ OMITKA ŠTUKOVÁ
 SDK - SÁDROKARTONOVÁ KONSTRUKCE PODHLEDU

LEGENDA MATERIÁLŮ:

- ZDIVO Z PĚNOSILIKÁTOVÝCH TVÁRNIC PORFIX PREMIUM P2-400 TL. 300 mm ZDĚNÝCH NA LEPIDLO
- ZDIVO Z TVÁRNIC HELUZ AKU 20 P15, TL. 200 mm ZDĚNÝCH NA LEPIDLO
- PŘÍČKY Z PĚNOSILIKÁTOVÝCH TVÁRNIC P2-500 TL. 100 A 150 ZDĚNÝCH NA LEPIDLO
- ZATEPLOVACÍ SYSTÉM, ŠEDÝ POLYSTYREN TL. 140 MM
- KOMINOVÝ SYSTÉM HELUZ, PRŮMĚR PRŮDUCHU 180 MM

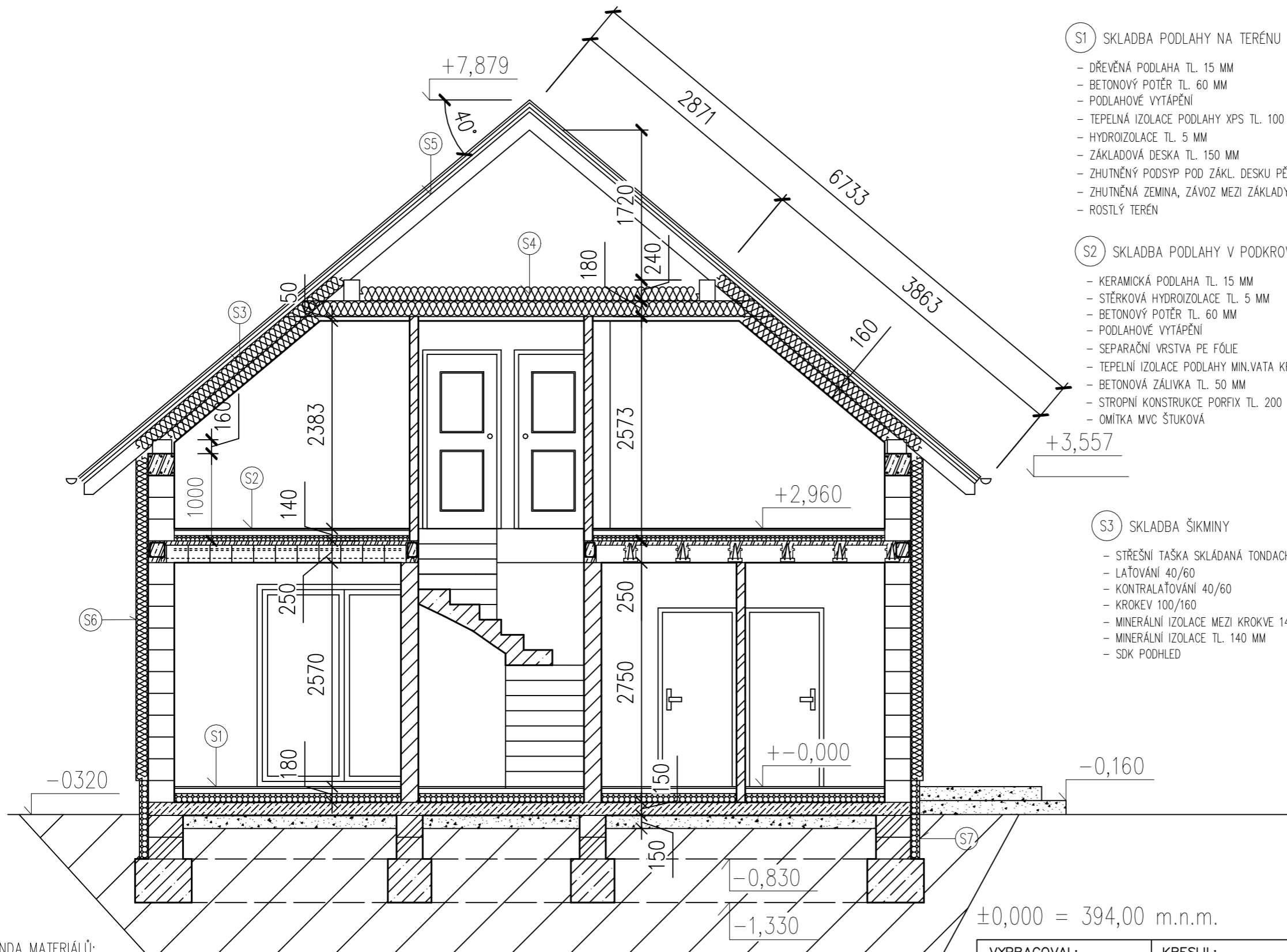
VÝPIS NOSNÝCH PŘEKLADŮ V 1NP:

- P3 otvor šířky 1500 mm - 3 ks
porfix nosný překlad - rozměr L=2100mm, Š=100mm, V=250mm - 9 ks
- P4 otvory šířky 1000 mm - 2 ks
porfix nosný překlad - rozměr L=1500mm, Š=100mm, V=250mm - 6 ks



±0,000 = 394,00 m.n.m.

VYPRACOVAL: JIŘÍ MAŇÁK	KRESLIL: JIŘÍ MAŇÁK	AUTORIZOVAL: ING. JANA BALAŽIKOVÁ		
STAVEBNÍK: MICHAL STRBAČKA, SKLÁŘSKÁ 598/5, 757 01 VALAŠSKÉ MEZIŘÍČÍ				
MÍSTO: K.Ú. HUSLENKY (649767), PARC.Č. 4088/5, 4088/1, 4086/2				
AKCE: STAVBA RD, ZPEVNĚNÝCH PLOCH, VODOVODNÍ PŘÍPOJKY, KANALIZAČNÍ PŘÍPOJKY, VNĚJŠÍ ODBĚRNÉ ELEKTRICKÉ ZAŘÍZENÍ, KANALIZACE PRO ODVOD DEŠŤOVÝCH VOD NAPOJENA DO RETENČNÍ NÁDRŽE A VSAKU, PŘÍPOJKA PLYNU, OPLOCENÍ			FORMÁT	A3
			DATUM	04/2020
			STUPEŇ	DSP
			ZMĚNA	
			ČÍSLO ZAK.	
OBSAH: PŮDORYS PODKROVÍ			MĚŘITKO 1:50	ČÍSLO VÝKRESU 104



S1 SKLADBA PODLAHY NA TERÉNU

- DŘEVĚNÁ PODLAHA TL. 15 MM
- BETONOVÝ POTĚR TL. 60 MM
- PODLAHOVÉ VYTÁPĚNÍ
- TEPELNÁ IZOLACE PODLAHY XPS TL. 100 MM
- HYDROIZOLACE TL. 5 MM
- ZÁKLADOVÁ DESKA TL. 150 MM
- ZHUTNĚNÝ PODSYP POD ZÁKL. DESKU PĚNOVÉ SKLO, TL. 150 MM
- ZHUTNĚNÁ ZEMINA, ZÁVOZ MEZI ZÁKLADY
- ROSTLÝ TERÉN

S2 SKLADBA PODLAHY V PODKROVÍ

- KERAMICKÁ PODLAHA TL. 15 MM
- STĚRKOVÁ HYDROIZOLACE TL. 5 MM
- BETONOVÝ POTĚR TL. 60 MM
- PODLAHOVÉ VYTÁPĚNÍ
- SEPARAČNÍ VRSTVA PE FÓLIE
- TEPELNÍ IZOLACE PODLAHY MIN.VATA KROČEJOVÁ TL. 100 MM
- BETONOVÁ ZÁLIVKA TL. 50 MM
- STROPNÍ KONSTRUKCE PORFIX TL. 200 MM
- OMÍTKA MVC ŠTUKOVÁ

S3 SKLADBA ŠIKMINY

- STŘEŠNÍ TAŠKA SKLÁDANÁ TONDACH STODO
- LAŤOVÁNÍ 40/60
- KONTRALAŤOVÁNÍ 40/60
- KROKEV 100/160
- MINERÁLNÍ IZOLACE MEZI KROKVE 140 MM
- MINERÁLNÍ IZOLACE TL. 140 MM
- SDK PODHLED

S4 SKLADBA STROPU V PODKROVÍ

- STŘEŠNÍ FÓLIE POLOŽENÁ NA TEPELNÉ IZOLACI
- MINERÁLNÍ IZOLACE V DESKÁCH TL. 140 MM
- KLEŠTINA 80/160
- IZOLACE MEZI KLEŠTINY MINERÁLNÍ VATA TL. 160 MM
- SDK PODHLED

S5 SKLADBA SŘECHY

- STŘEŠNÍ TAŠKA SKLÁDANÁ TONDACH STODO
- LAŤOVÁNÍ 40/60
- KONTRALAŤOVÁNÍ 40/60
- KROKEV 100/160

S6 SKLADBA OBVODOVÉHO ZDIVA

- ŠTUKOVÁ OMÍTKA
- PENETRACE
- OMÍTKA VNITŘNÍ VÁPENOCEMENTOVÁ
- ZDIVO Z POROBETONOVÝCH TVÁRNIC TL. 300 MM
- PENETRACE
- LEPÍČÍ VRSTVA NAPŘ. WEBER.THERM KLASIK
- TEPELNÁ IZOLACE ŠEDÝ POLYSTYREN TL. 140 MM
- STĚRKOVÁ VRSTVA S VÝZTUŽNOU TKANINOU R131
- PENETRACE POD OMÍTKU
- TENKOVRSŤVÁ SILIKONOVÁ OMÍTKA V BARVĚ BILÁ KÁVA

S7 SKLADBA SOKLOVÉHO ZDIVA

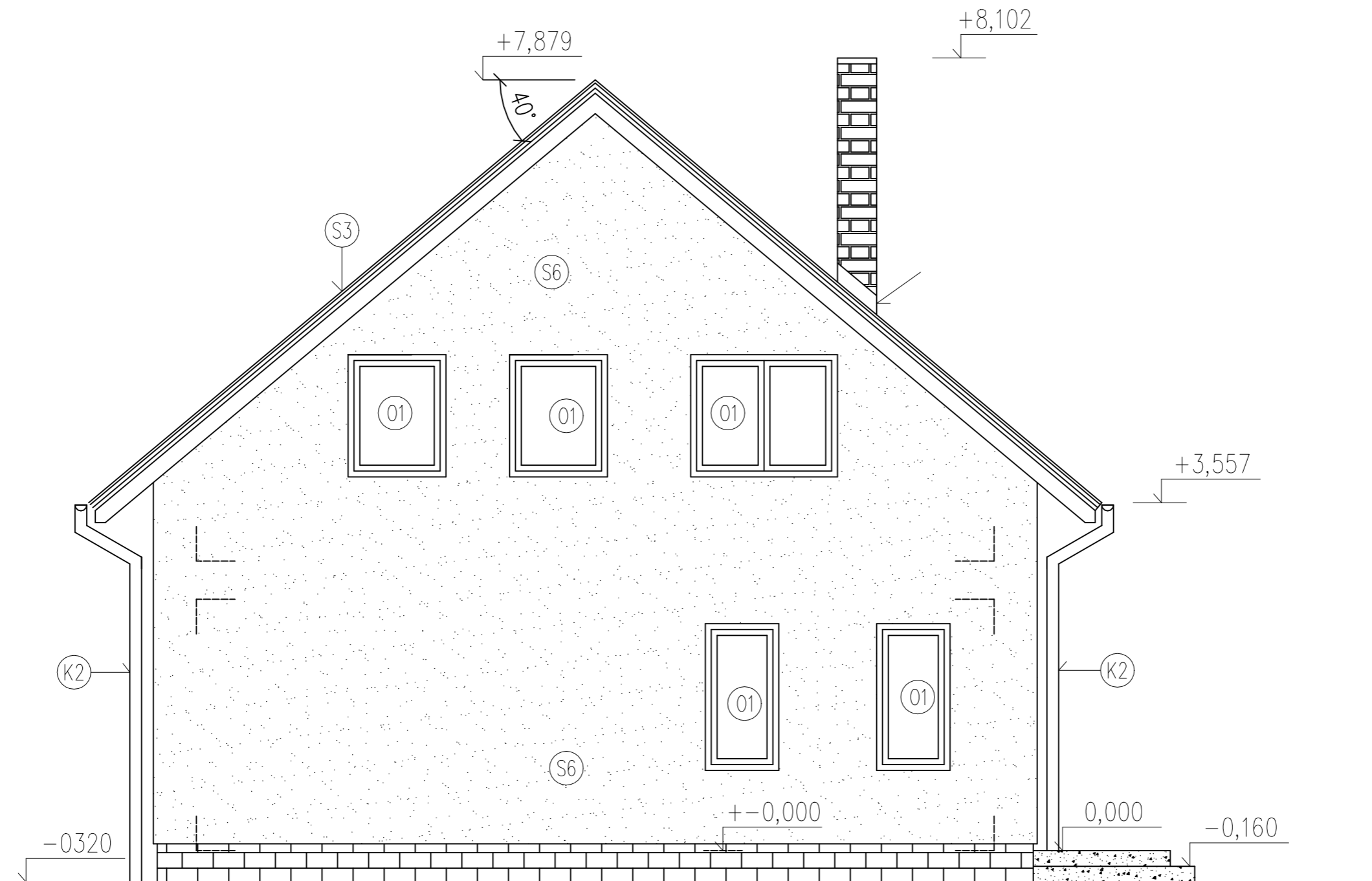
- ŠTUKOVÁ OMÍTKA
- PENETRACE
- ROSTLÝ TERÉN
- ZDIVO Z TVÁRNIC ZTRACENÉHO BEDNĚNÍ TL. 400 MM
- PENETRACE
- LEPÍČÍ VRSTVA NAPŘ. WEBER.THERM KLASIK
- TEPELNÁ IZOLACE XPS TL. 100 MM
- STĚRKOVÁ VRSTVA S VÝZTUŽNOU TKANINOU R131
- PENETRACE POD OMÍTKU
- OBKLAD UMĚLÝM KAMENEM

±0,000 = 394,00 m.n.m.

LEGENDA MATERIÁLŮ:

	ZDIVO Z PĚNOSILIKÁTOVÝCH TVÁRNIC PORFIX PREMIUM P2-400 TL. 300 mm ZDĚNÝCH NA LEPIDLO		ZDIVO ZE ZTRACENÉHO BEDNĚNÍ TL. 300 A 400 MM, VČETNĚ VÝZTUŽE R 10505
	ZDIVO Z TVÁRNIC HELUZ AKU 20 P15, TL. 200 mm ZDĚNÝCH NA LEPIDLO		ŽELEZOBETONOVÁ DESKA, BETON XC2 - C25/30, VÝZTUŽ KARI SIŘ 8/100/100
	PŘÍČKY Z PĚNOSILIKÁTOVÝCH TVÁRNIC P2-500 TL. 100 A 150 ZDĚNÝCH NA LEPIDLO		BETONOVÉ ZÁKLADOVÉ PÁSY, BETON XC1 - C20/25
	ZDIVO ZE ZTRACENÉHO BEDNĚNÍ TL. 300 A 400 MM, VČETNĚ VÝZTUŽE R 10505		ZHUTNĚNÝ ZÁSYP POD ZÁKLADOVOU DESKU, PĚNOVÉ SKLO TL. 150 MM
	ŽELEZOBETONOVÉ KCE VĚNEC A STROPNÍ KONSTRUKCE, BETON XC2 - C25/30?		ZATEPLOVACÍ SYSTÉM, ŠEDÝ POLYSTYREN TL. 140 MM
			ZATEPLOVACÍ SYSTÉM, XPS TL. 100 MM

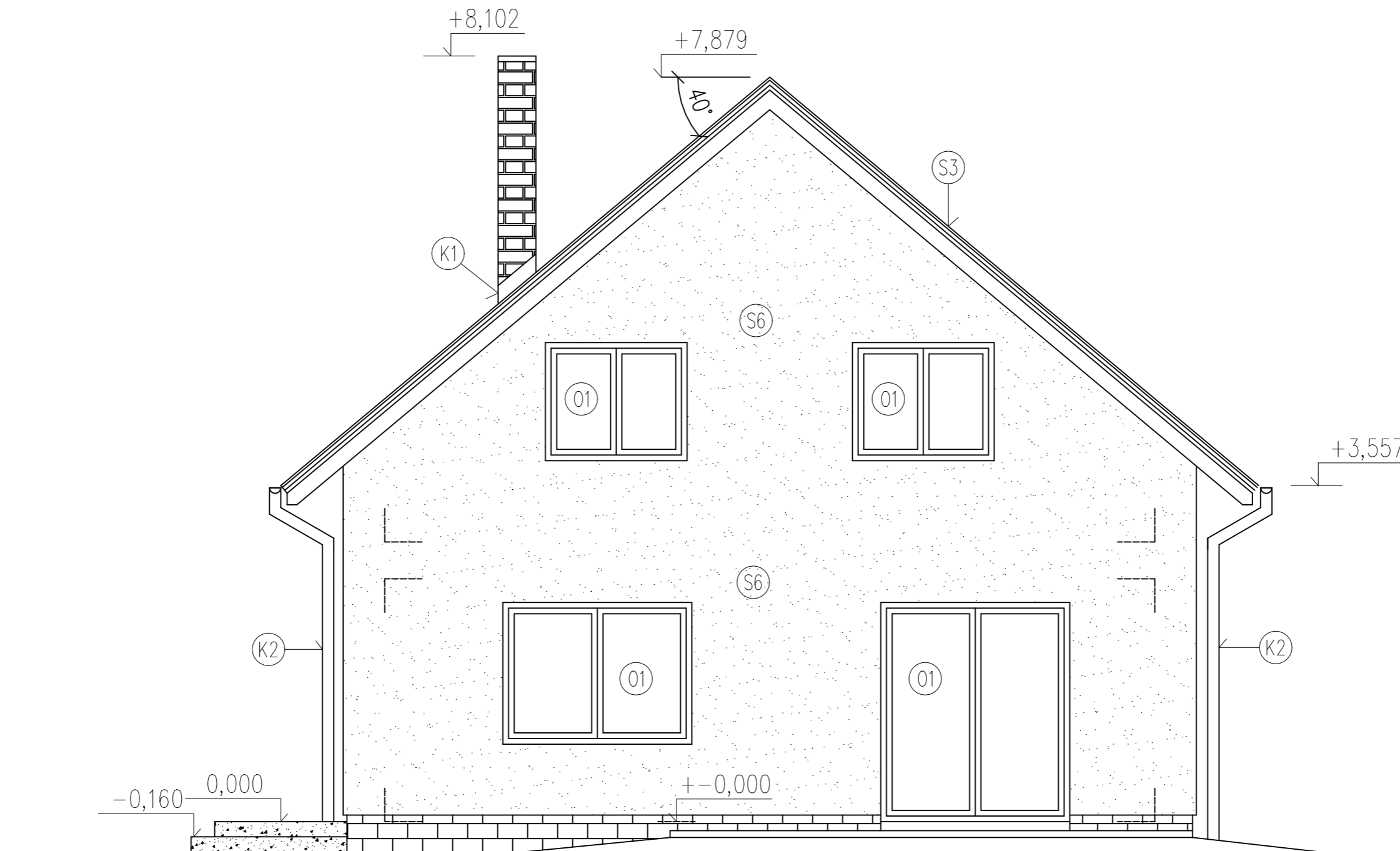
VYPRACOVAL:	KRESLIL:	AUTORIZOVAL:		
JIŘÍ MAŇÁK	JIŘÍ MAŇÁK	ING. JANA BALAŽIKOVÁ		
STAVEBNÍK: MICHAL STRBAČKA, SKLÁŘSKÁ 598/5, 757 01 VALAŠSKÉ MEZIRÍČÍ				
MÍSTO: K.Ú. HUSLENKY (649767), PARC.Č. 4088/5, 4088/1, 4086/2				
AKCE:			FORMÁT	A3
STAVBA RD, ZPEVNĚNÝCH PLOCH, VODOVODNÍ PŘÍPOJKY, KANALIZAČNÍ PŘÍPOJKY, VNĚJŠÍ ODBĚRNÉ ELEKTRICKÉ ZAŘÍZENÍ, KANALIZACE PRO ODVOD DEŠŤOVÝCH VOD NAPOJENA DO RETENČNÍ NÁDRŽE A VSAKU, PŘÍPOJKA PLYNU, OPLOCENÍ			DATUM	04/2020
			STUPEŇ	DSP
			ZMĚNA	
			ČÍSLO ZAK.	
OBSAH:			MĚŘITKO	ČÍSLO VÝKRESU
ŘEZ A-A			1:50	107



- ⓪1 PLASTOVÉ NEBO DŘEVĚNÉ VÝPLNĚ OTVORŮ U=1,0
- ⓪6 FASÁDNÍ OMÍTKA TENKOVRSŤVÁ, ZRNO 2,0 MM, ODSTÍN BÍLÁ KÁVA
- ⓪7 SOKLOVÁ ČÁST OBKLAD V IMITACI REŽNÉHO ZDIVA
- ⓪3 STŘEŠNÍ TAŠKA SKLÁDANÁ, TONDACH STODO, ODSTÍN ČERNÝ
- ⓪1 OPLECHOVÁNÍ KOLEM KOMÍNŮ, POPLASTOVANÝ PLECH, BARVA ŠEDÁ
- ⓪2 KLEMPÍŘSKÉ KONSTRUKCE (ŽLABY, SVODY, PARAPETY) ATD, POPLASTOVANÝ PLECH, BARVA ŠEDÁ

±0,000 = 394,00 m.n.m.

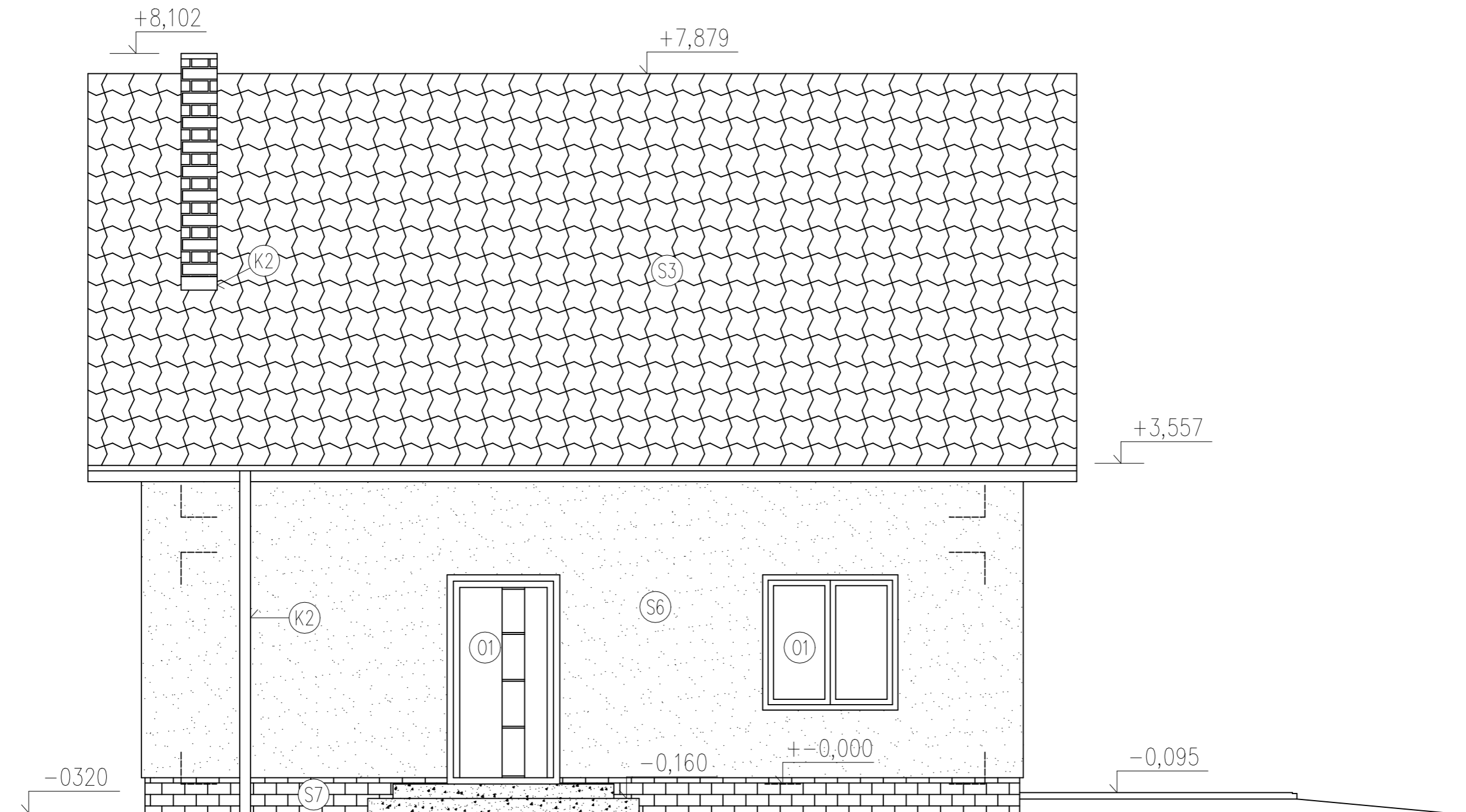
VYPRACOVAL:	KRESLIL:	AUTORIZOVAL:		
JIŘÍ MAŇÁK	JIŘÍ MAŇÁK	ING. JANA BALAŽIKOVÁ		
STAVEBNÍK: MICHAL STRBAČKA, SKLÁŘSKÁ 598/5, 757 01 VALAŠSKÉ MEZIRÍČÍ				
MÍSTO: K.Ú. HUSLENKY (649767), PARC.Č. 4088/5, 4088/1, 4086/2				
AKCE: STAVBA RD, ZPEVNĚNÝCH PLOCH, VODOVODNÍ PŘÍPOJKY, KANALIZAČNÍ PŘÍPOJKY, VNĚJŠÍ ODBĚRNÉ ELEKTRICKÉ ZAŘÍZENÍ, KANALIZACE PRO ODVOD DEŠŤOVÝCH VOD NAPOJENA DO RETENČNÍ NÁDRŽE A VSAKU, PŘÍPOJKA PLYNU, OPLOCENÍ			FORMÁT	A3
			DATUM	04/2020
			STUPEŇ	DSP
			ZMĚNA	
			ČÍSLO ZAK.	
OBSAH: POHLED VÝCHODNÍ			MĚŘITKO 1:50	ČÍSLO VÝKRESU 109



- ⓪1 PLASTOVÉ NEBO DŘEVĚNÉ VÝPLNĚ OTVORŮ U=1,0
- ⓪6 FASÁDNÍ OMÍTKA TENKOVRSŤVÁ, ZRNO 2,0 MM, ODSŤÍN BÍLÁ KÁVA
- ⓪7 SOKLOVÁ ČÁST OBKLAD V IMITACI REŽNÉHO ZDIVA
- ⓪3 STŘEŠNÍ TAŠKA SKLÁDANÁ, TONDACH STODO, ODSŤÍN ČERNÝ
- ⓪1 OPLECHOVÁNÍ KOLEM KOMINŮ, POPLASTOVANÝ PLECH, BARVA ŠEDÁ
- ⓪2 KLEMPÍŘSKÉ KONSTRUKCE (ŽLABY, SVODY, PARAPETY) ATD, POPLASTOVANÝ PLECH, BARVA ŠEDÁ

±0,000 = 394,00 m.n.m.

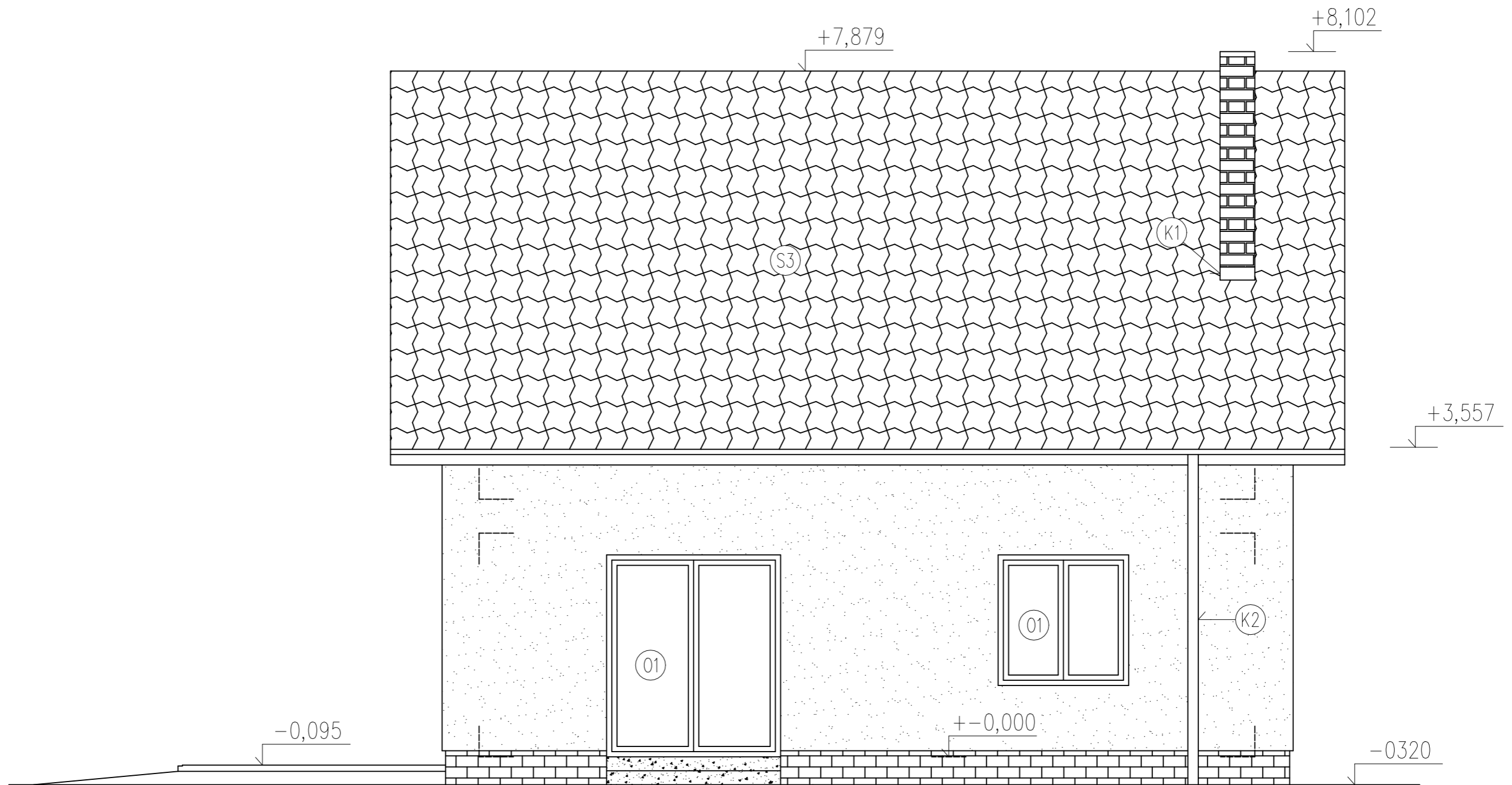
VYPRACOVAL: JIŘÍ MAŇÁK	KRESLIL: JIŘÍ MAŇÁK	AUTORIZOVAL: ING. JANA BALAŽIKOVÁ		
STAVEBNÍK: MICHAL STRBAČKA, SKLÁŘSKÁ 598/5, 757 01 VALAŠSKÉ MEZIRÍČÍ MÍSTO: K.Ú. HUSLENKY (649767), PARC.Č. 4088/5, 4088/1, 4086/2			FORMÁT	A3
AKCE: STAVBA RD, ZPEVNĚNÝCH PLOCH, VODOVODNÍ PŘÍPOJKY, KANALIZAČNÍ PŘÍPOJKY, VNĚJŠÍ ODBĚRNÉ ELEKTRICKÉ ZAŘÍZENÍ, KANALIZACE PRO ODVOD DEŠŤOVÝCH VOD NAPOJENA DO RETENČNÍ NÁDRŽE A VSAKU, PŘÍPOJKA PLYNU, OPLOCENÍ			DATUM	04/2020
			STUPEŇ	DSP
			ZMĚNA	
			ČÍSLO ZAK.	
OBSAH: POHLED ZÁPADNÍ			MĚŘITKO 1:50	ČÍSLO VÝKRESU 110



±0,000 = 394,00 m.n.m.

- ⓪1 PLASTOVÉ NEBO DŘEVĚNÉ VÝPLNĚ OTVORŮ U=1,0
- ⓪6 FASÁDNÍ OMÍTKA TENKOVRSŤVÁ, ZRNO 2,0 MM, ODSŤÍN BÍLÁ KÁVA
- ⓪7 SOKLOVÁ ČÁST OBKLAD V IMITACI REŽNÉHO ZDIVA
- ⓪3 STŘEŠNÍ TAŠKA SKLÁDANÁ, TONDACH STODO, ODSŤÍN ČERNÝ
- ⓪1 OPLECHOVÁNÍ KOLEM KOMINŮ, POPLASTOVANÝ PLECH, BARVA ŠEDÁ
- ⓪2 KLEMPÍŘSKÉ KONSTRUKCE (ŽLABY, SVODY, PARAPETY) ATD, POPLASTOVANÝ PLECH, BARVA ŠEDÁ

VYPRACOVAL:	KRESLIL:	AUTORIZOVAL:		
JIŘÍ MAŇÁK	JIŘÍ MAŇÁK	ING. JANA BALAŽIKOVÁ		
STAVEBNÍK: MICHAL STRBAČKA, SKLÁŘSKÁ 598/5, 757 01 VALAŠSKÉ MEZIRÍČÍ				
MÍSTO: K.Ú. HUSLENKY (649767), PARC.Č. 4088/5, 4088/1, 4086/2				
AKCE: STAVBA RD, ZPEVNĚNÝCH PLOCH, VODOVODNÍ PŘÍPOJKY, KANALIZAČNÍ PŘÍPOJKY, VNĚJŠÍ ODBĚRNÉ ELEKTRICKÉ ZAŘÍZENÍ, KANALIZACE PRO ODVOD DEŠŤOVÝCH VOD NAPOJENA DO RETENČNÍ NÁDRŽE A VSAKU, PŘÍPOJKA PLYNU, OPLOCENÍ			FORMÁT	A3
			DATUM	04/2020
			STUPEŇ	DSP
			ZMĚNA	
			ČÍSLO ZAK.	
OBSAH: POHLED SEVERNÍ			MĚŘITKO 1:50	ČÍSLO VÝKRESU 111



- ⓪1 PLASTOVÉ NEBO DŘEVĚNÉ VÝPLNĚ OTVORŮ U=1,0
- ⓪6 FASÁDNÍ OMÍTKA TENKOVrstVÁ, ZRNO 2,0 MM, Odstín BÍLÁ KÁVA
- ⓪7 SOKLOVÁ ČÁST OBKLAD V IMITACI REŽNÉHO ZDIVA
- ⓪3 STŘEŠNÍ TAŠKA SKLÁDANÁ, TONDACH STODO, Odstín ČERNÝ
- ⓪1 OPLECHOVÁNÍ KOLEM KOMÍNŮ, POPLASTOVANÝ PLECH, BARVA ŠEDÁ
- ⓪2 KLEMPÍŘSKÉ KONSTRUKCE (ŽLABY, SVODY, PARAPETY) ATD, POPLASTOVANÝ PLECH, BARVA ŠEDÁ

±0,000 = 394,00 m.n.m.

VYPRACOVAL: JIŘÍ MAŇÁK	KRESLIL: JIŘÍ MAŇÁK	AUTORIZOVAL: ING. JANA BALAŽIKOVÁ		
STAVEBNÍK: MICHAL STRBAČKA, SKLÁŘSKÁ 598/5, 757 01 VALAŠSKÉ MEZIRÍČÍ				
MÍSTO: K.Ú. HUSLENKY (649767), PARC.Č. 4088/5, 4088/1, 4086/2				
AKCE: STAVBA RD, ZPEVNĚNÝCH PLOCH, VODOVODNÍ PŘÍPOJKY, KANALIZAČNÍ PŘÍPOJKY, VNĚJŠÍ ODBĚRNÉ ELEKTRICKÉ ZAŘÍZENÍ, KANALIZACE PRO ODVOD DEŠŤOVÝCH VOD NAPOJENA DO RETENČNÍ NÁDRŽE A VSAKU, PŘÍPOJKA PLYNU, OPLOCENÍ			FORMÁT	A3
			DATUM	04/2020
			STUPEŇ	DSP
			ZMĚNA	
			ČÍSLO ZAK.	
OBSAH: POHLED JIŽNÍ			MĚŘITKO 1:50	ČÍSLO VÝKRESU 112