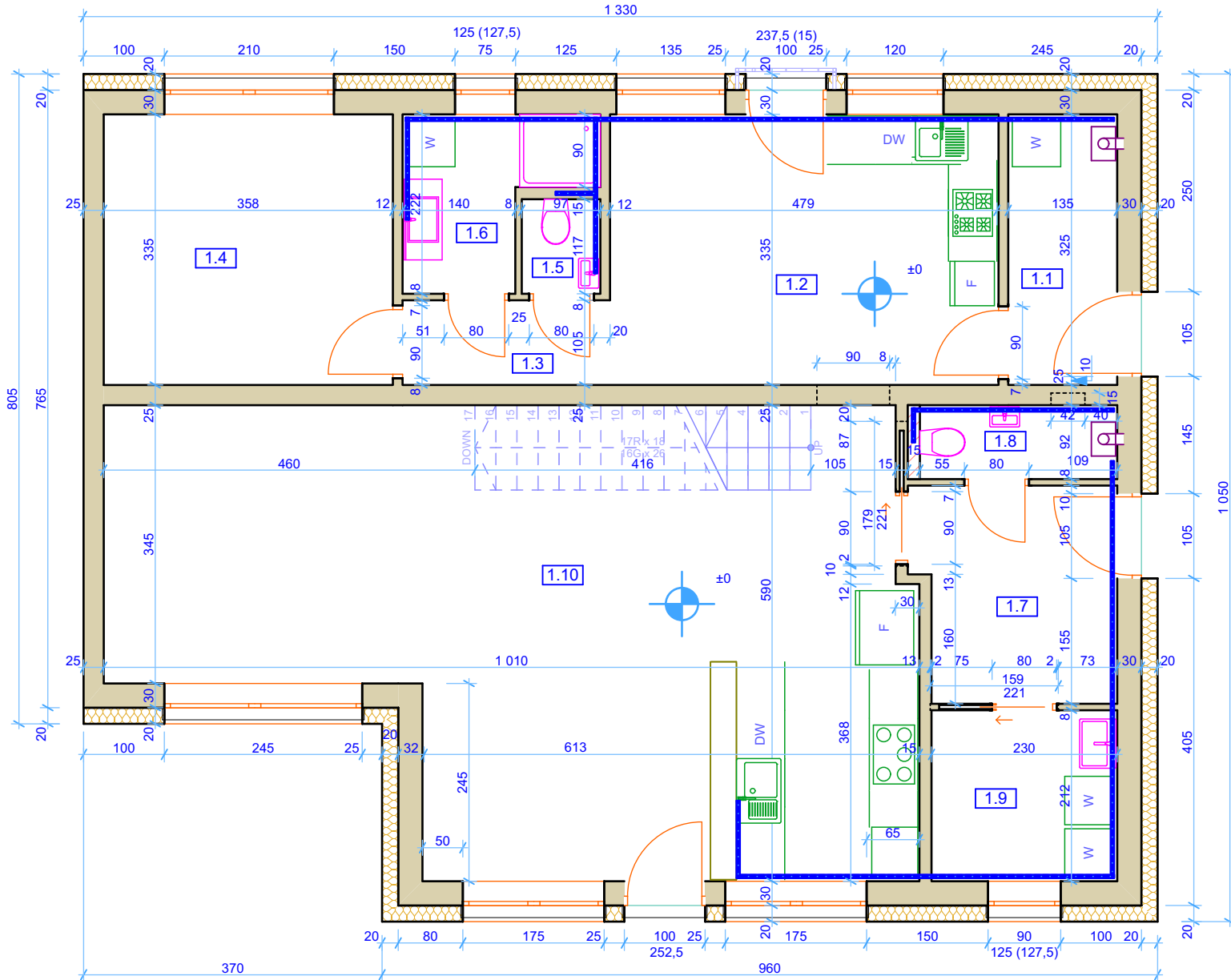


- Pokud není uvedeno jinak je výška oken 162,5 (90).
- Kóty u dveří reprezentují šířku stavebního otvoru. Např. dveře se světlostí 80 cm jsou okótovány rozměrem 90 cm, odpovídající šířce stavebního otvoru. Vždy je tedy světlost dveří o 10 cm menší než kóta u dveří.
- Výška stavebního otvoru pro vchodové dveře je 227,5 cm a pro interiérové dveře 215 cm (pokud není uvedeno jinak).
- Otvor pro interiérové dveře mezi 1.2 a 1.10 bude zazděn po dokončení desky nad 1.NP. Slouží jako příprava pro možné budoucí propojení obou bytů.
- Archicad nepracuje s desetinnými místy, takže např. v chodbě široké 105 cm jsou dveře se stavebním otvorem 90 cm umístěny ve středu a po každé straně zbyvá 7,5 cm. Okótováno to ale je na jedné straně 8 a na druhé 7 cm.



Ozn.	Účel	[m ²]
1.1	Předsíň	4,5
1.2	Obývací p. + kuchyň	16,1
1.3	Chodba	2,7
1.4	Ložnice	12
1.5	WC	1,1
1.6	Koupelna	4
1.7	Předsíň	6,5
1.8	WC + technická m.	2,4
1.9	Skład + úklid	4,9
1.10	Obývací p. + kuchyň	49,2

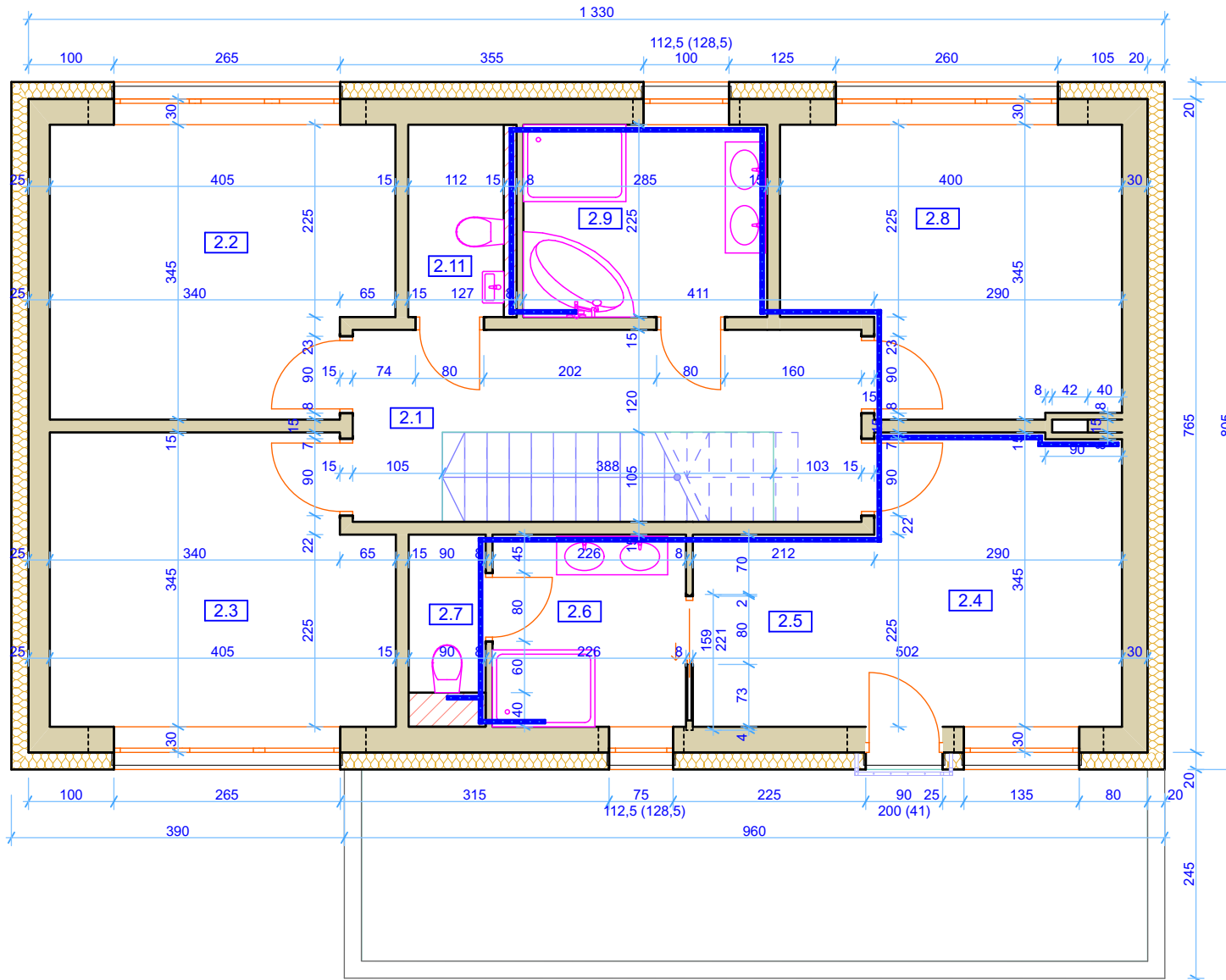
Drawing Scale

1:75

Drawing Name

1st Ground Floor

- Pokud není uvedeno jinak je výška oken 150 (91).
- Kóty u dveří reprezentují šířku stavebního otvoru. Např. dveře se světlostí 70 cm jsou okótovány rozměrem 80 cm, odpovídající šířce stavebního otvoru. Vždy je tedy světlost dveří o 10 cm menší než kóta u dveří.
- Výška stavebního otvoru pro interiérové dveře je 215 cm.
- Archicad nepracuje s desetinnými místy, takže např. v chodbě široké 95 cm jsou dveře se stavebním otvorem 80 cm umístěny ve středu a po každé straně zůstává 7,5 cm. Okótováno to ale je na jedné straně 8 a na druhé 7 cm.



Ozn.	Účel	[m ²]
2.1	Chodba	9,3
2.2	Pokoj	13,2
2.3	Pokoj	13,2
2.4	Ložnice	9,9
2.5	Šatna	4,8
2.6	Koupelna	5,1
2.7	WC	2
2.8	Pracovna	12,4
2.9	Koupelna	6,4
2.10	WC + komora	2,9

Drawing Scale

1:75

Drawing Name

2nd Ground Floor