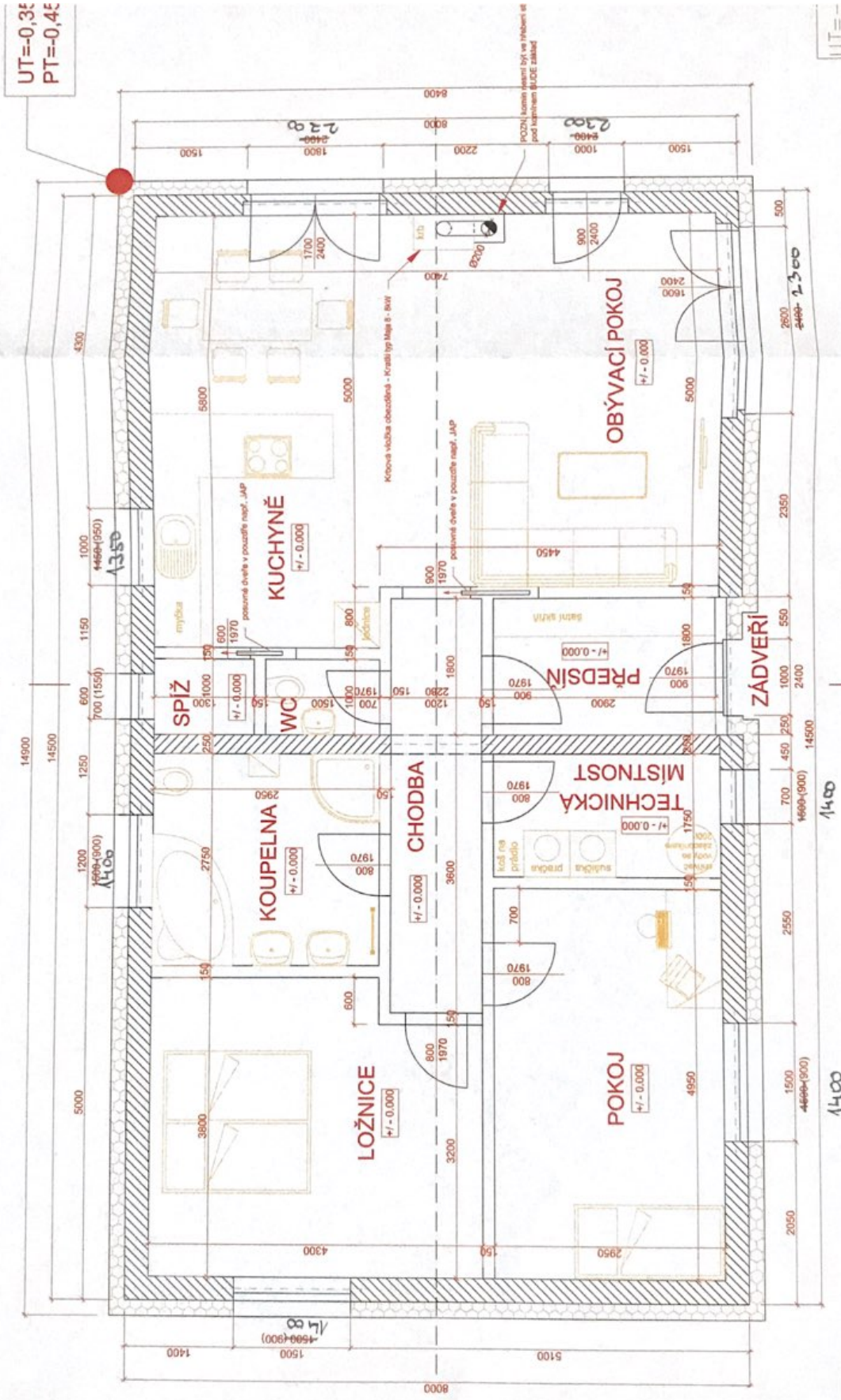


RD KONĚVÁLÍKOVÍ

PŮDORYS 1.NP

A'



A

Před osazením okeních přístředí nejlépe zkontrolovat skutečnou světlou šířku. Utěžení musí být rovnoměrné.
 POZDĚVKA: Všechny okenní a dveřní otvory musí být provedeny přesně podle rozměrů a s přesností ±0,1 mm. Všechny okenní a dveřní otvory musí být provedeny přesně podle rozměrů a s přesností ±0,1 mm. Všechny okenní a dveřní otvory musí být provedeny přesně podle rozměrů a s přesností ±0,1 mm. Všechny okenní a dveřní otvory musí být provedeny přesně podle rozměrů a s přesností ±0,1 mm.