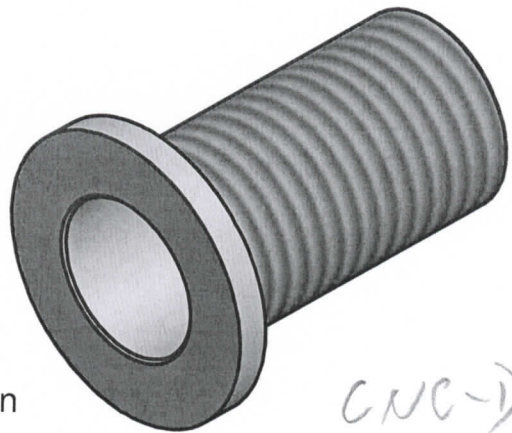
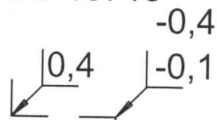


z/ (✓)

z/ ✓	✓ Ra12,5	✓ Rz80
y/ ✓	✓ Ra6,3	✓ Rz40
x/ ✓	✓ Ra3,2	✓ Rz25
w/ ✓	✓ Ra0,8	✓ Rz6,3

unbemaßte
Werkstückkanten
ISO 13715

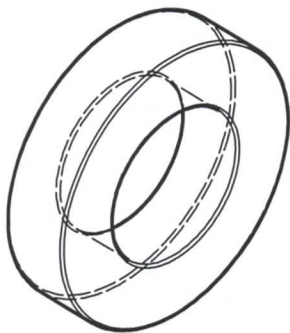
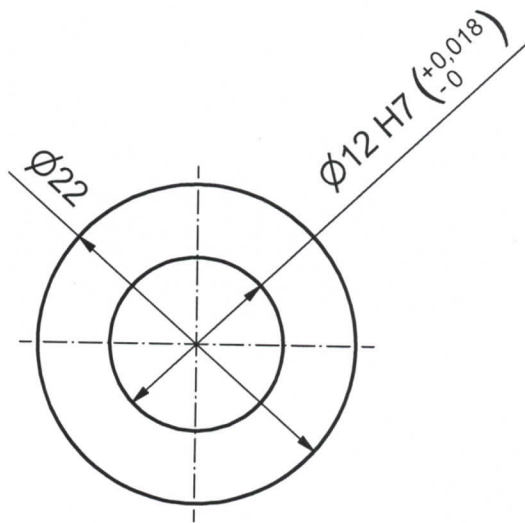
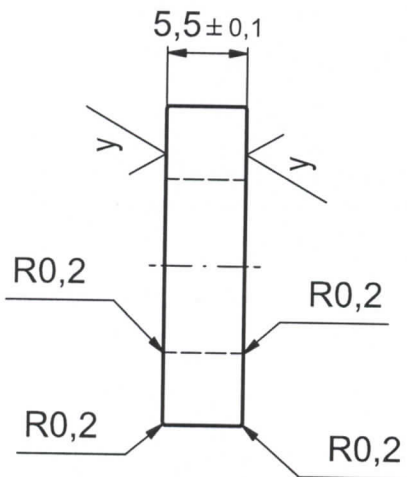


CNC-D

unbemaßte Fasen
0,5 x 45°

Zul. Abw. DIN ISO 2768-mK DIN 7168-m		Oberfläche DIN ISO 1302 Reihe 2		Maßstab 1 : 1	A4	Gewicht -
Datum		Name		Werkstoff 1.4401; A4; X5CrNiMo17-12-2		
Bearb. 22.02.2017		Le		Modell-Nr.		
Gepr. 23.02.2017		Zü/Blas		Benennung		
				Einstellbuchse M30/M16		
				Zchg.-Nr. 2100039241a		
				Art.-Nr.		Auftrags.-Nr.
				Ers. f.		Ers. d.
a	Ausd. Ø16,5 hinzu	27.03.18	Züch.			
Zust	Änderung	Datum	Name			



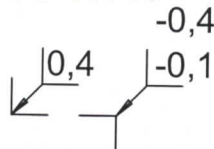


CNC-1)

x/ (✓)

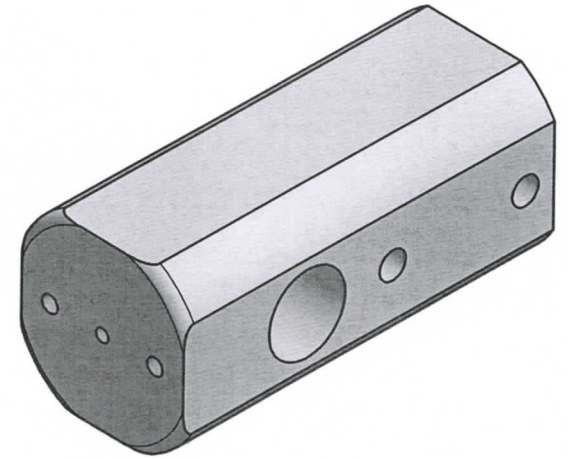
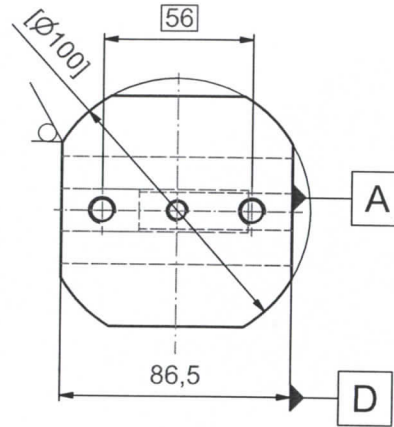
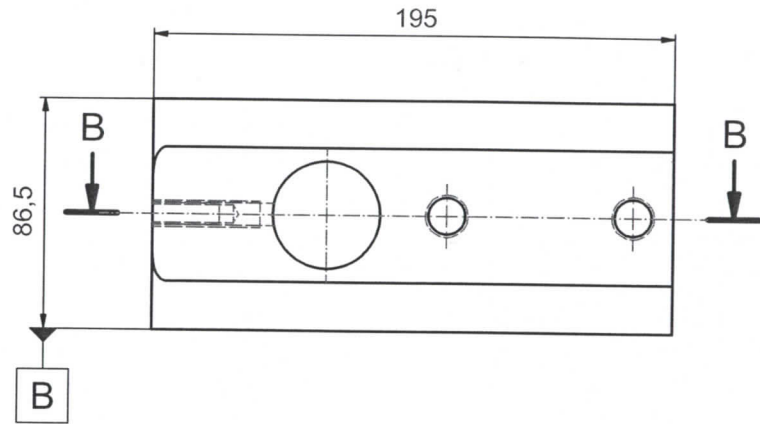
Rolle gehärtet.
Vorgeschriebene Härte:
58-62 HRC

unbemaßte
Werkstückkanten
ISO 13715

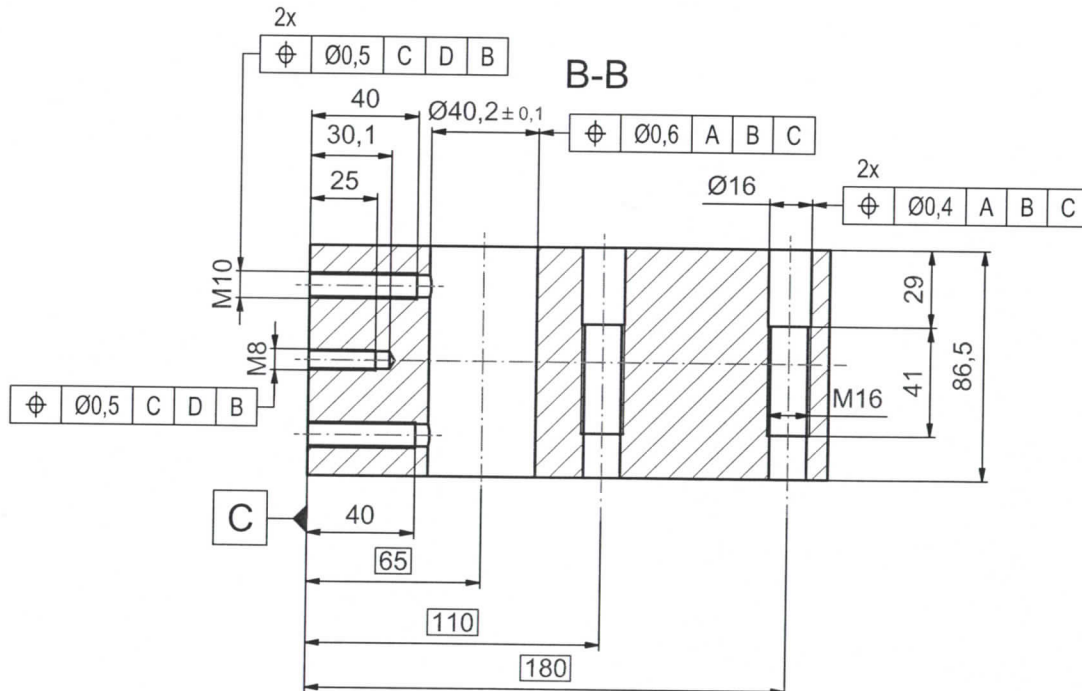


<i>z/</i>	$\sqrt{Ra12,5}$	$\sqrt{Rz80}$
<i>y/</i>	$\sqrt{Ra6,3}$	$\sqrt{Rz40}$
<i>x/</i>	$\sqrt{Ra3,2}$	$\sqrt{Rz25}$
<i>w/</i>	$\sqrt{Ra0,8}$	$\sqrt{Rz6,3}$

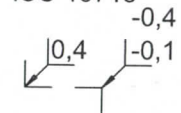
		Zul. Abw. DIN ISO 2768-mk DIN 7168-m		Oberfläche DIN ISO 1302 Reihe 2		Maßstab 2 : 1		A4	Gewicht 0,0 kg		
		Datum		Name		Werkstoff 1.2080; X210Cr12					
		Bearb. 16.11.2016		Radam		Modell-Nr.					
		Gepr. 17.11.2016		Züchner		Benennung					
						Führungsrolle					
						Zchg.-Nr.					
						2100036148b					
						Art.-Nr.				Auftrags.-Nr.	
						Ers. f.				Ers. d.	
b	Härtegrad zugefügt	10.08.18	Ki								
a	Material geändert PAB auf 1.2080	11.09.17	Le								
Zust	Änderung	Datum	Name								



CNC-# 78



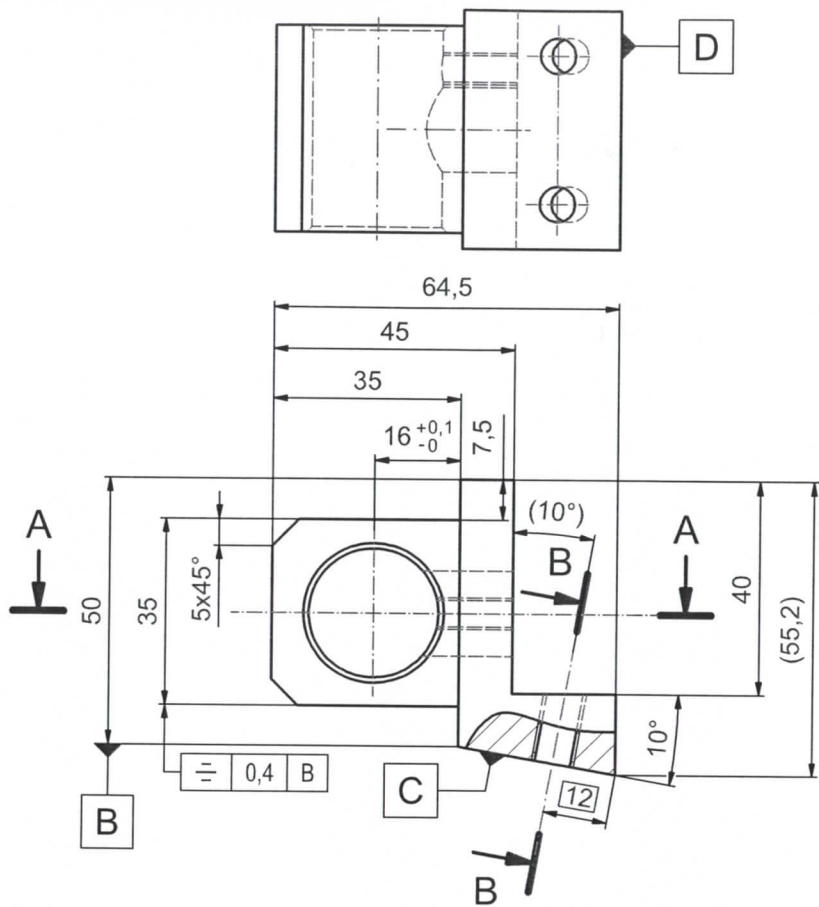
unbemaßte
Werkstückkanten
ISO 13715



unbemaßte Radien
R=5

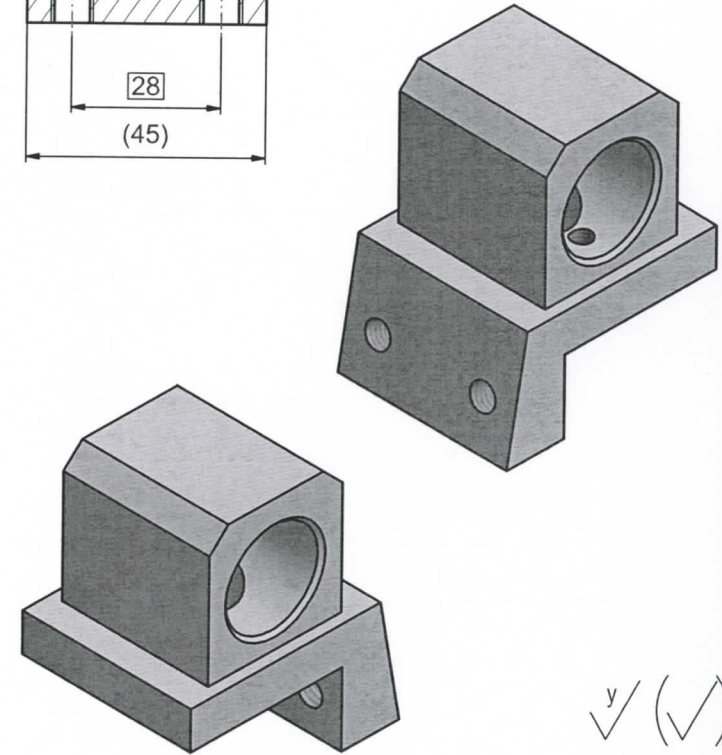
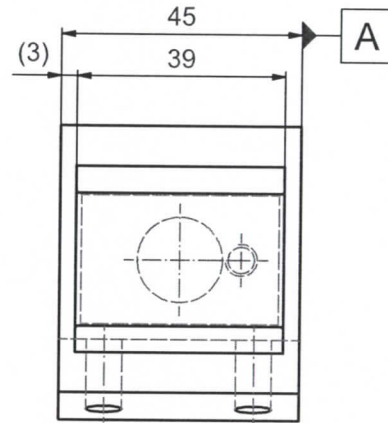
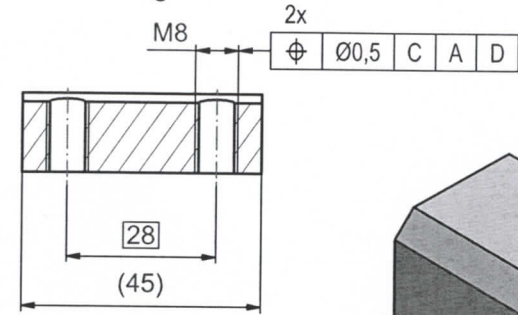
z/	√ Ra12,5	√ Rz80
y/	√ Ra6,3	√ Rz40
x/	√ Ra3,2	√ Rz25
w/	√ Ra0,8	√ Rz6,3

Zust.	Änderung	Datum	Name	Zul. Abw. DIN ISO 2768-mk DIN 7168-m	Oberfläche DIN ISO 1302 Reihe 2	Maßstab 1 : 2	A3	Gewicht
d	Bohrung 40.5 auf 40,2	16.03.20	Budde	Bearb.	26.07.2017	Radam	Werkstoff PA 6 Erthalon beige	
c	POC3, 2xNut. 8x4 entf.	29.05.18	Züch.	Gepr.	26.07.2017	Züchner	Modell-Nr.	
Benennung							Führung	
Zchnng.-Nr.							2100039913d	
Art.-Nr.							Auftrags.-Nr.	
Ers. f.							Ers. d.	

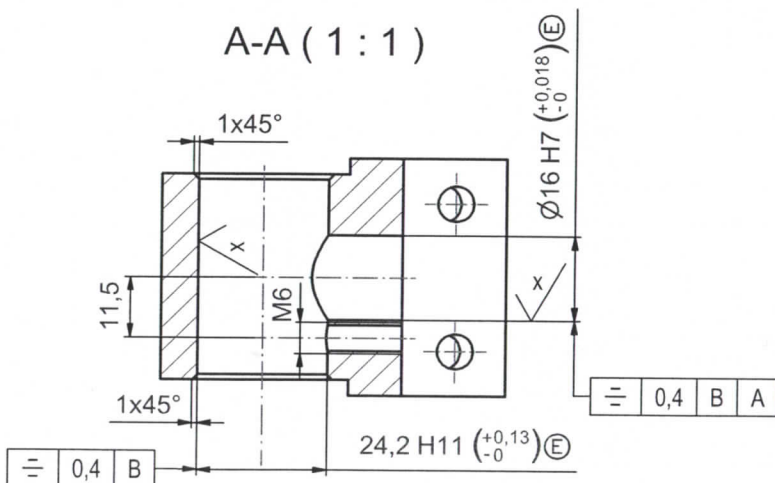


B-B (1:1)

Ansicht gedreht



A-A (1:1)



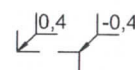
Maßangaben ohne Zinkschicht

Galvanisch verzinkt nach DIN EN ISO 4042
 Silberfarbend
 Schichtdicke = 7 ... 10µm

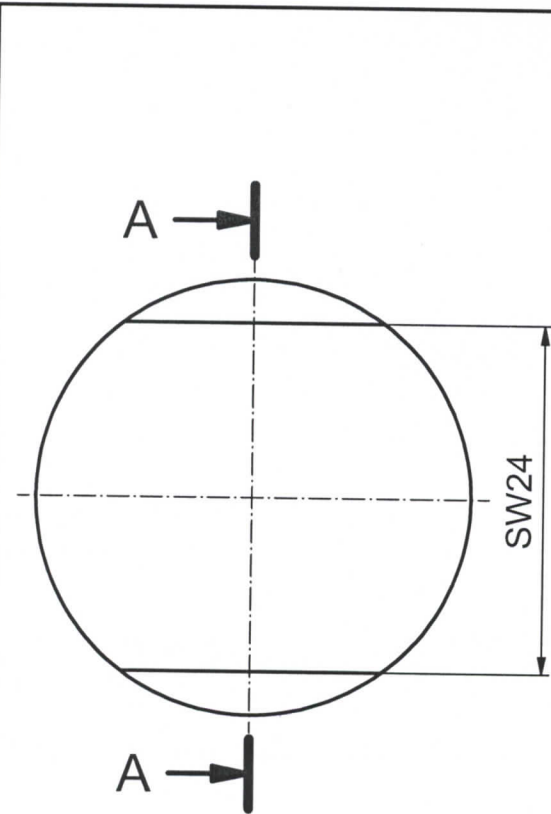
z/	√ Ra12,5	√ Rz80
y/	√ Ra6,3	√ Rz40
x/	√ Ra3,2	√ Rz25
w/	√ Ra0,8	√ Rz6,3

Zul. Abw. DIN ISO 2768-mk DIN 7168-m	Oberfläche DIN ISO 1302 Reihe 2	Maßstab 1:1	A3	Gewicht 0,5 kg
Bearb. 29.01.2019 Gepr. 31.01.2019		Werkstoff 1.0570; S355J2+N		
Datum Name Kirchner Handt		Modell-Nr.		
Zust. Änderung		Benennung Seilführung		
a Aufsatz v. 45 auf 39 Zust. Änderung		Zchn.-Nr. 2100042301a		
Datum Name 02.09.19 Züchner		Art.-Nr.		
		Auftrags.-Nr.		

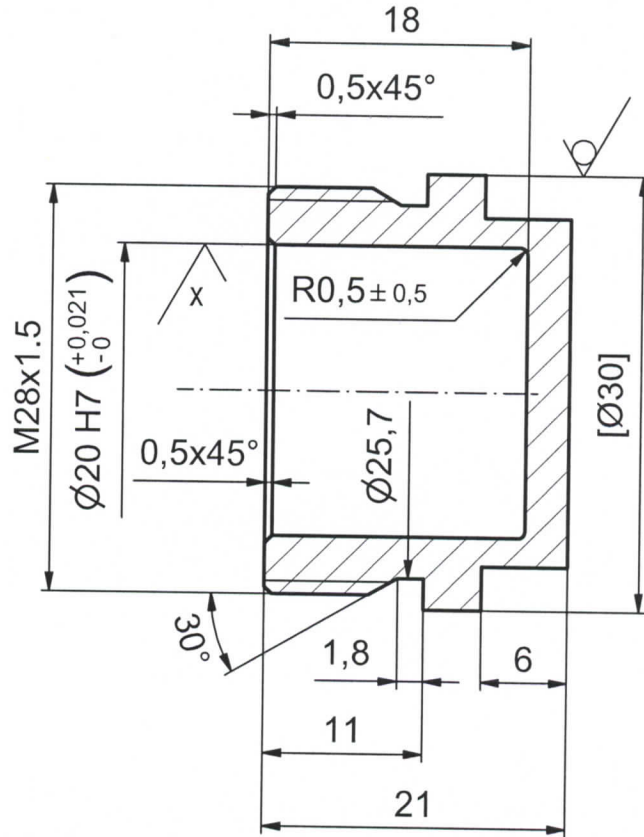
unbemaßte
Werkstückkanten
ISO 13715



y/ (✓)



A-A (2:1)

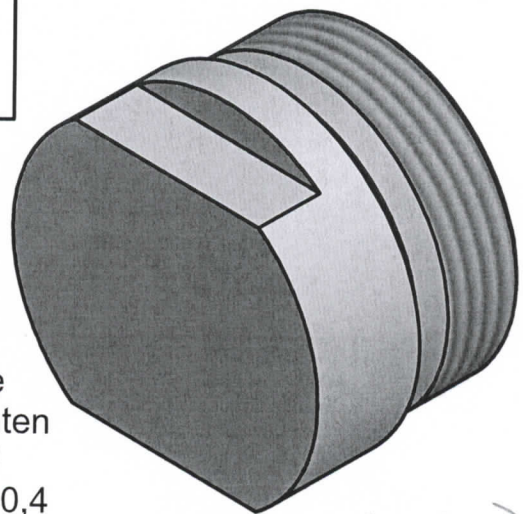
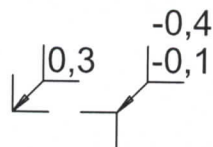


Galvanisch verzinkt nach DIN EN ISO 4042
 Silberfarbend
 Schichtdicke = 7 ... 10µm

z/ (✓)

z/	✓ Ra12,5	✓ Rz80
y/	✓ Ra6,3	✓ Rz40
x/	✓ Ra3,2	✓ Rz25
w/	✓ Ra0,8	✓ Rz6,3

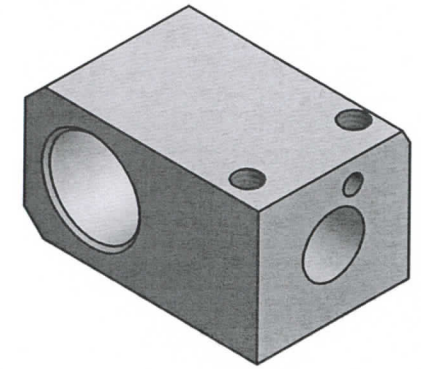
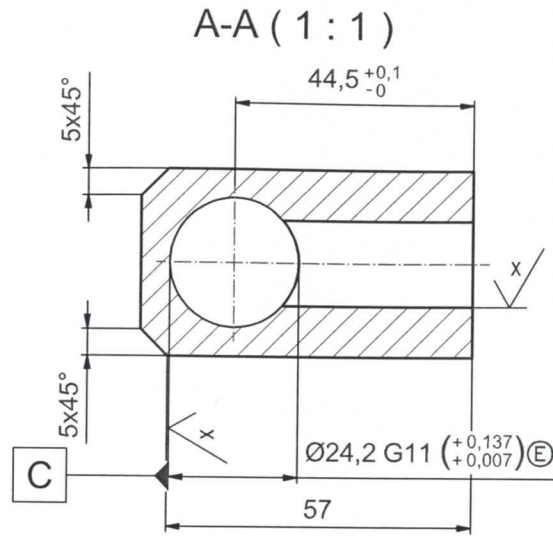
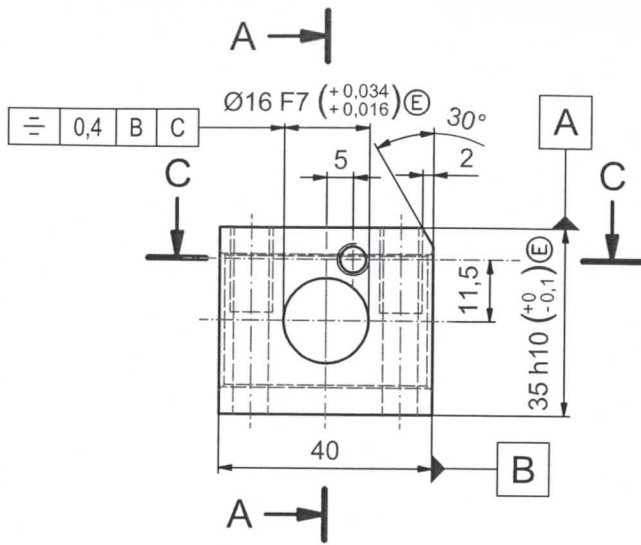
unbemaßte
 Werkstückkanten
 ISO 13715



CNC-D

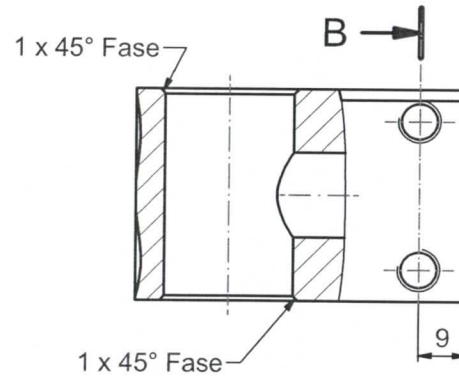
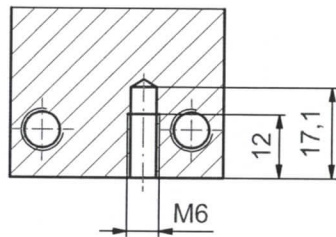
		Zul. Abw. DIN ISO 2768-mK DIN 7168-m		Oberfläche DIN ISO 1302 Reihe 2		Maßstab 2 : 1		A4		Gewicht 0,1 kg	
		Datum		Name		Werkstoff 1.0570; S355J2+N		Modell-Nr.		Benennung	
		Bearb. 12.01.2018		Le		Gewindebuchse					
		Gepr. 15.01.2018		Handt		Zchnng.-Nr. 2100042123a		Art.-Nr.		Auftrags.-Nr.	
		a SW24 hinzu		06.03.18 Le		Ers. f.		Ers. d.			
Zust	Änderung	Datum	Name								



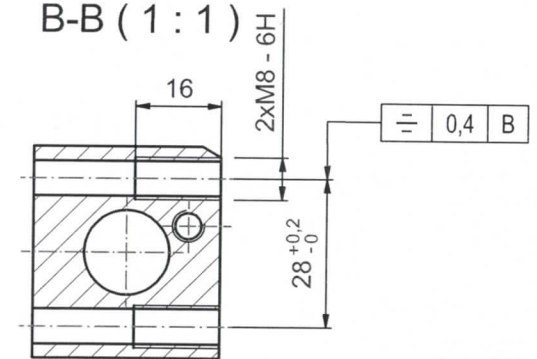


CND-Fg
F

C-C (1:1)



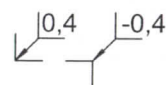
B-B (1:1)



Maße und Passungen im verzinkten Zustand!

Galvanisch verzinkt nach DIN EN ISO 4042
Silberfarbend
Schichtdicke = 7 ... 10µm

unbemaßte
Werkstückkanten
ISO 13715



z/	√ Ra12,5	√ Rz80
y/	√ Ra6,3	√ Rz40
x/	√ Ra3,2	√ Rz25
w/	√ Ra0,8	√ Rz6,3

Zul. Abw.	DIN ISO 2768-mK	DIN ISO 1302	DIN 7168-m	Oberfläche	Reihe 2	Maßstab	1:1	A3	Gewicht	0,5 kg
Bearb.	27.03.2018	Züchner	Gepr.	10.07.2018	S. Handt	Werkstoff	1.0570; S355J2+N	Modell-Nr.		
						Benennung	Seilführung			
						Zchnng.-Nr.	2100043121a			
						Art.-Nr.			Auftrags-Nr.	
						Frs f	Frs d			