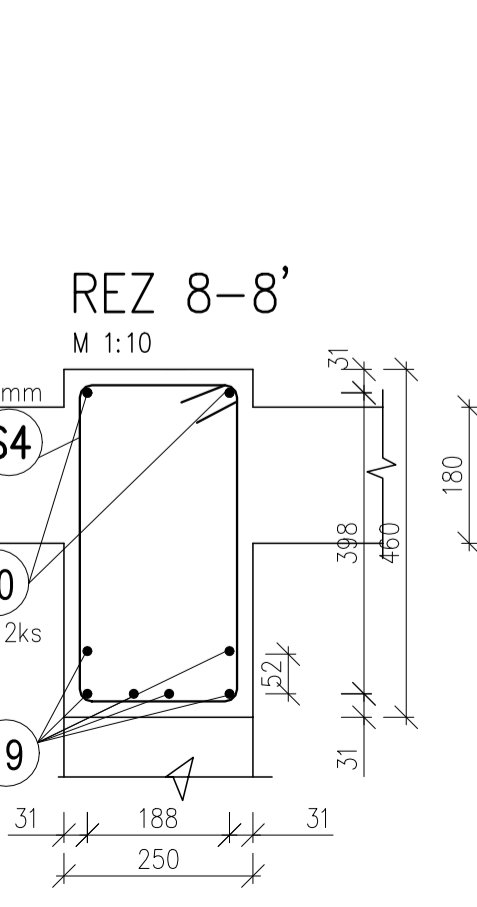
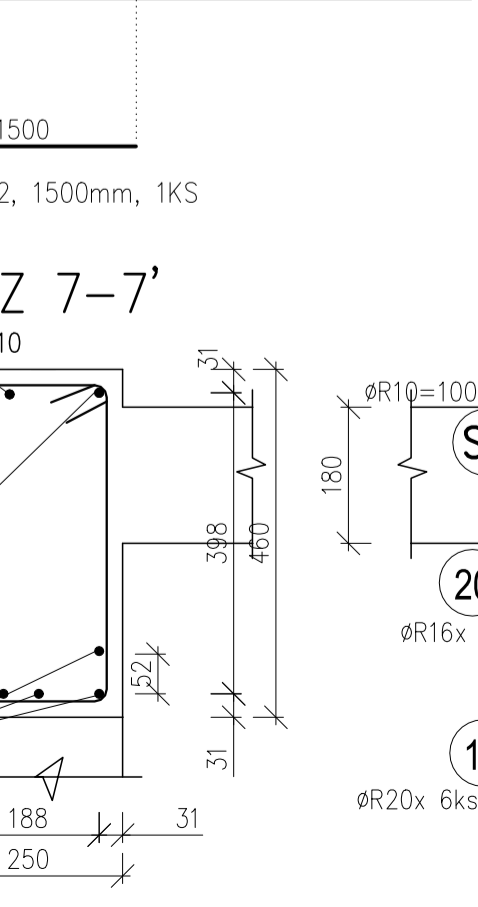
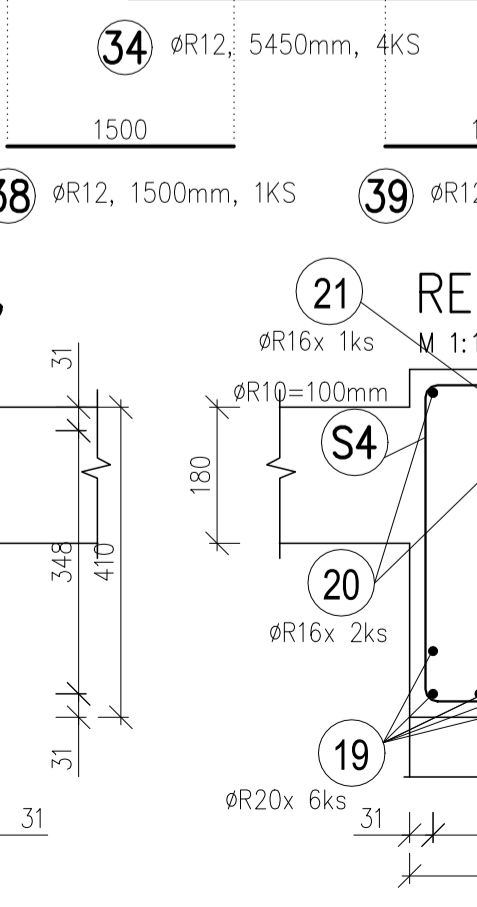
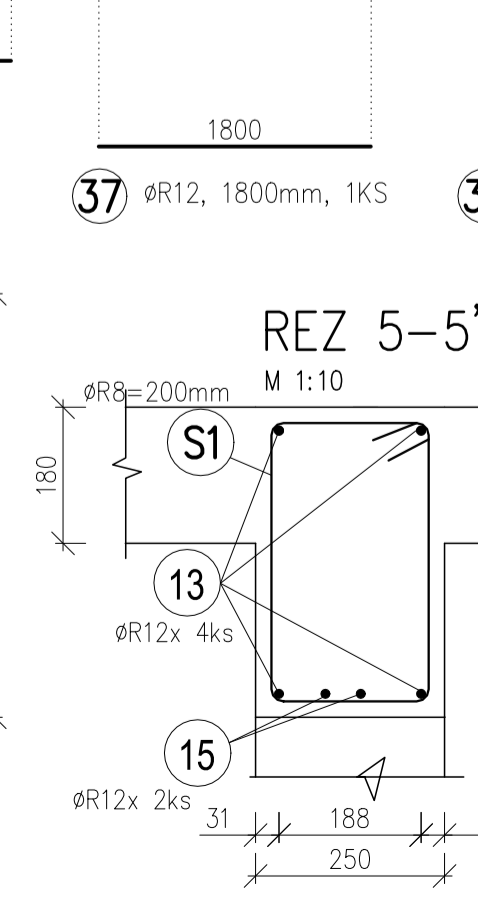
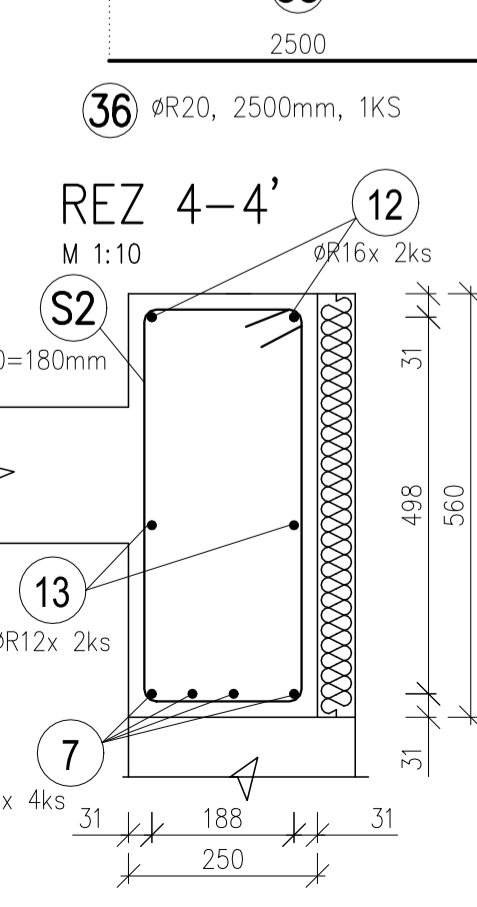
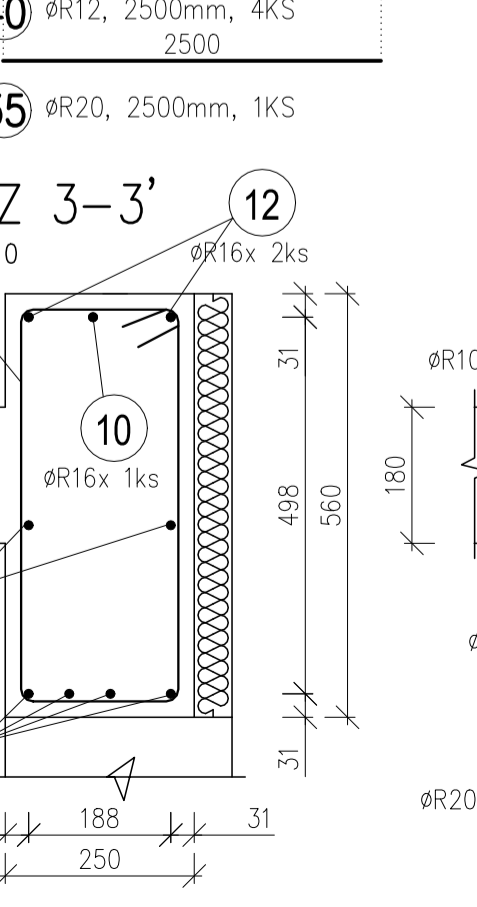
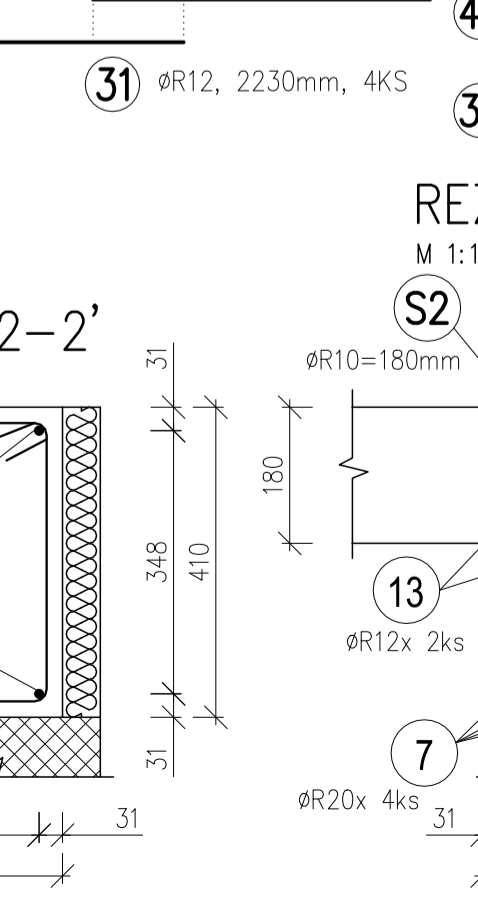
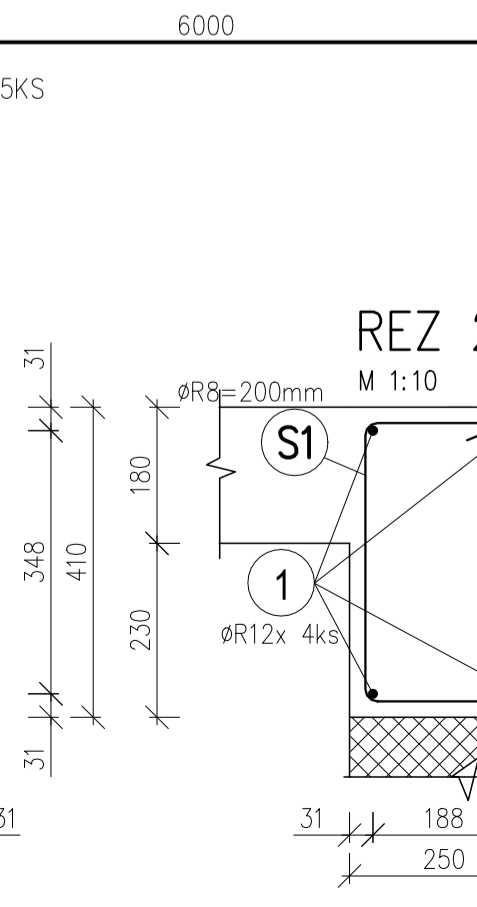
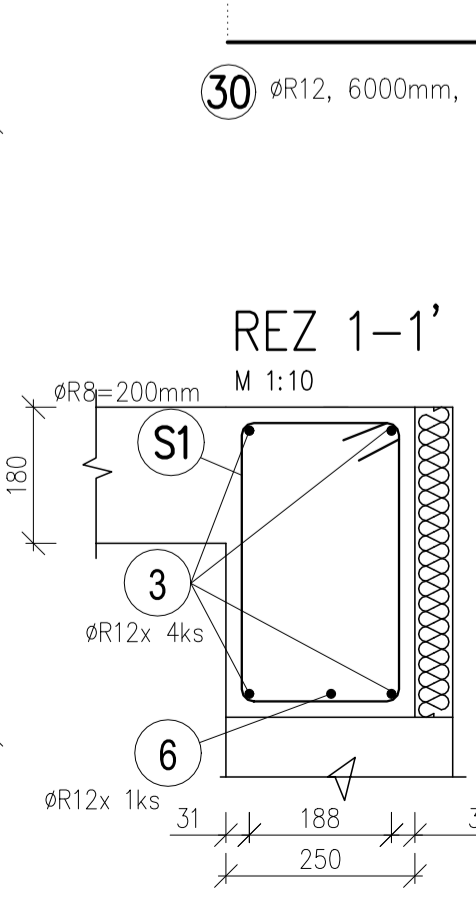
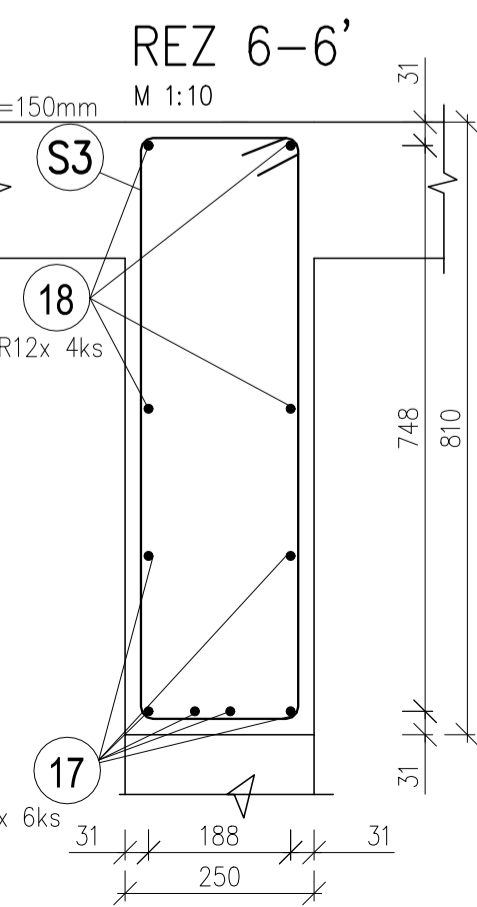
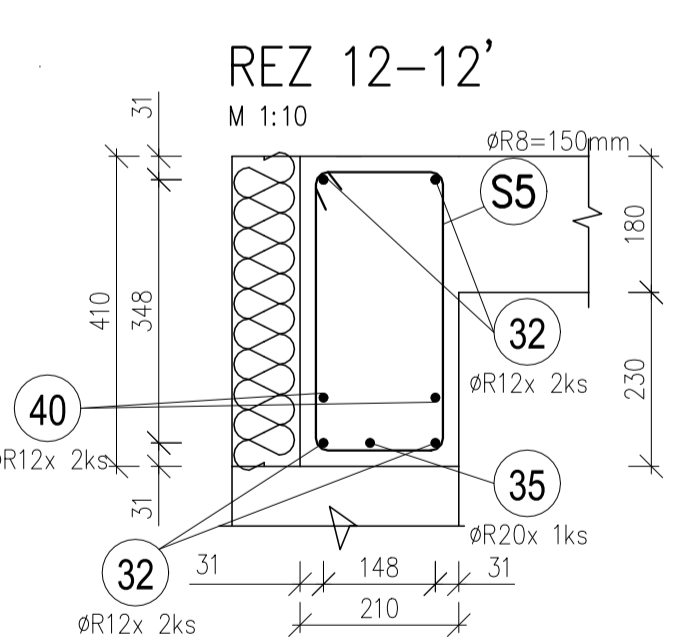
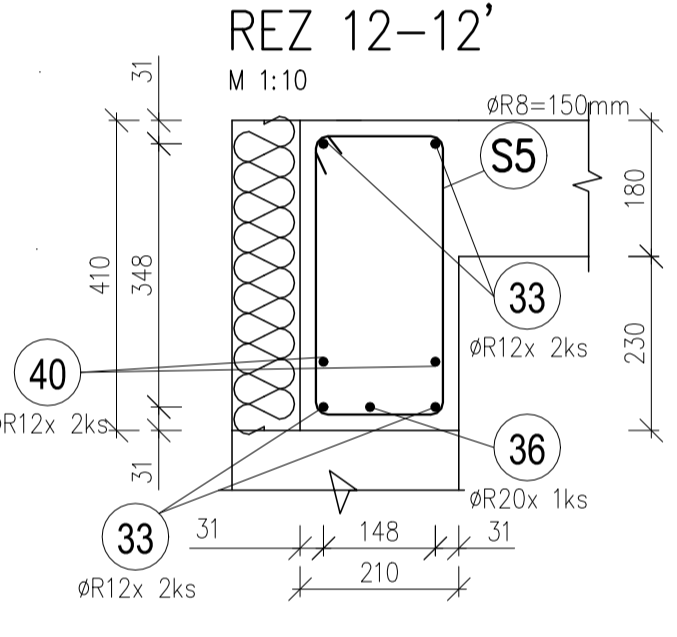
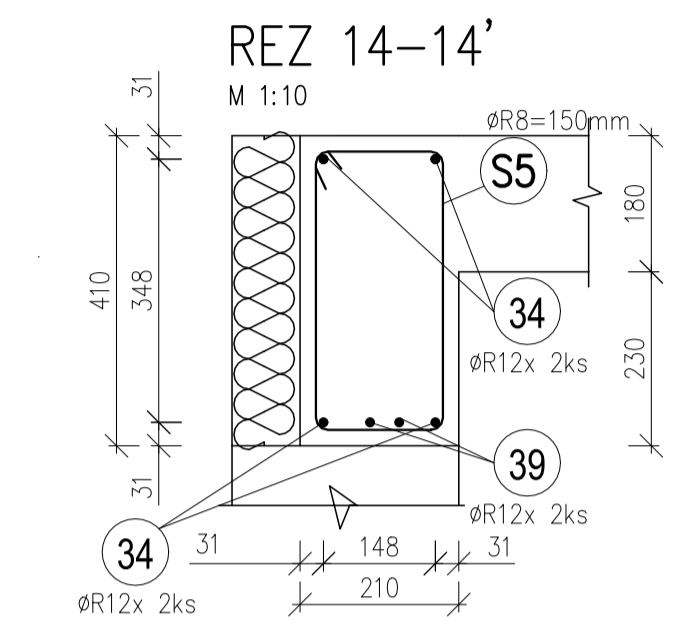
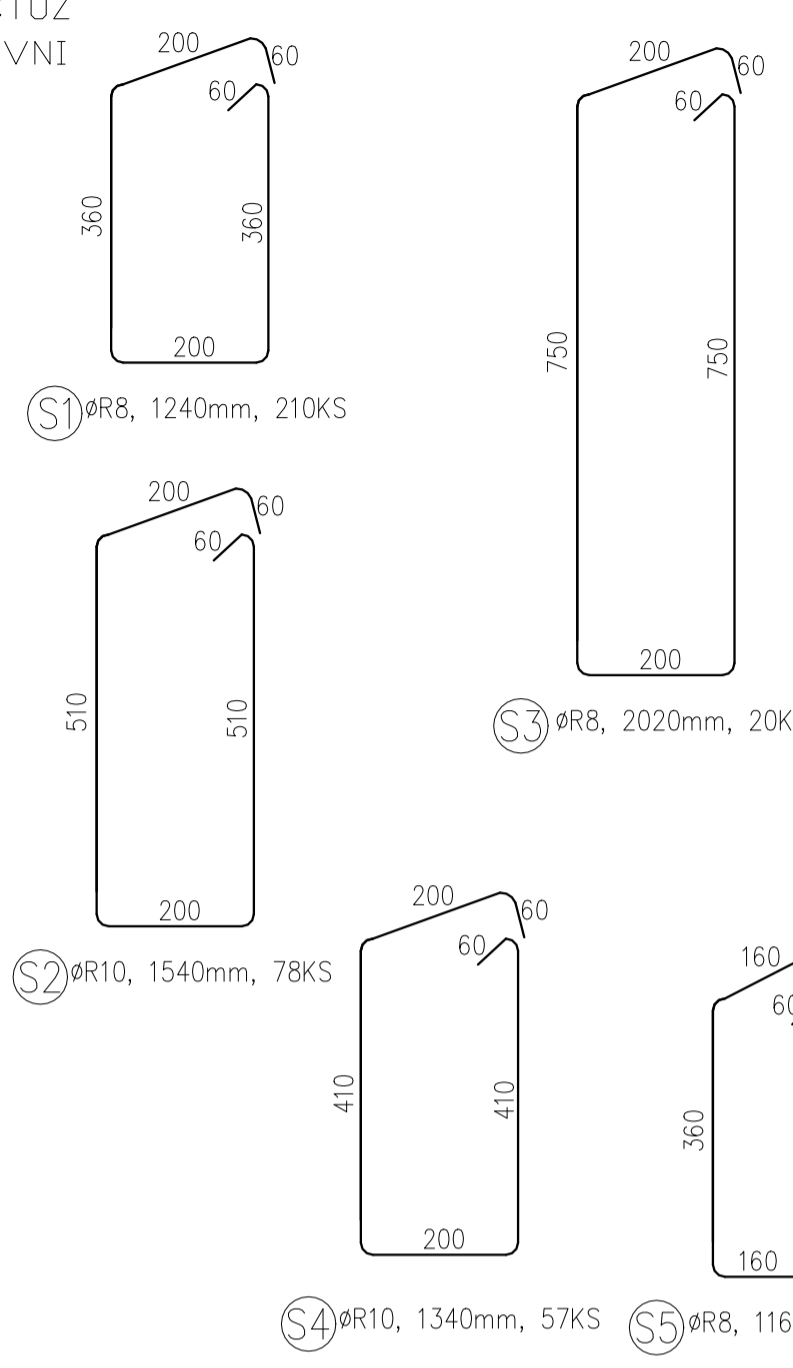
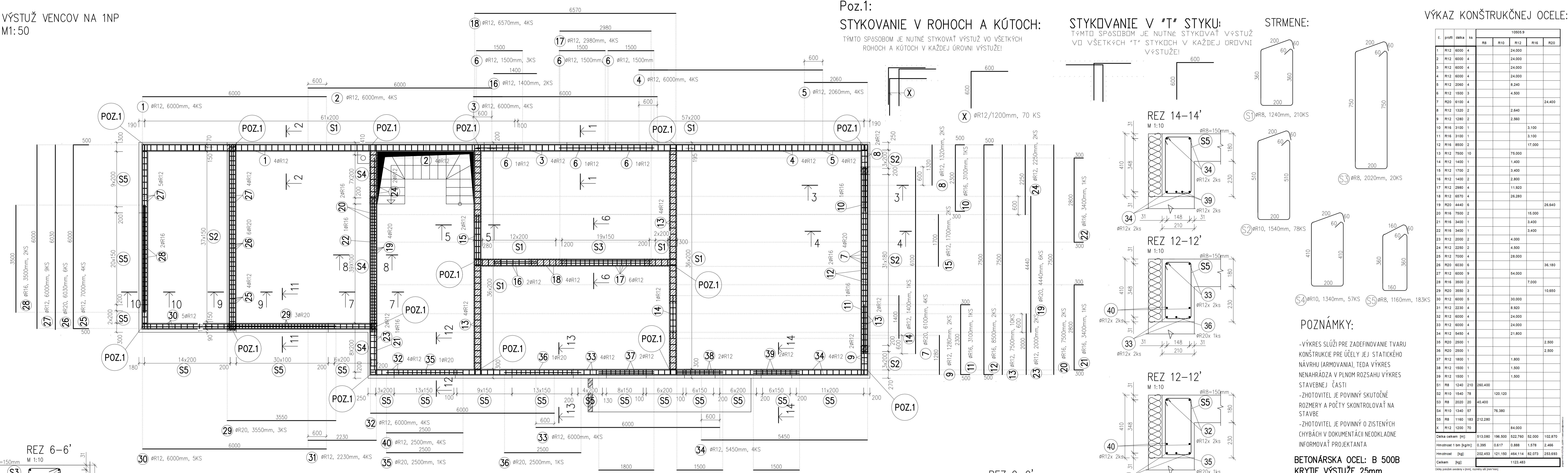


**Poz.1:**  
**STYKOVANIE V ROHOCH A KÚTOCH:**  
TÝMTO SPÔSOBOM JE NUTNÉ STYKOVAŤ VÝSTUŽ VO VŠETKÝCH ROHOCH A KÚTOCH V KAŽDEJ ÚROVNI VÝSTUŽE!

**STYKOVANIE V "T" STYKU:**  
TÝMTO SPÔSOBOM JE NUTNÉ STYKOVAŤ VÝSTUŽ VO VŠETKÝCH "T" STYKOCH V KAŽDEJ ÚROVNI VÝSTUŽE!

**STRMENE:**

**VÝKAZ KONŠTRUKČNEJ OCELE:**



**POZNÁMKY:**

- VÝKRES SLUŽI PRE ZADefINOVANIE TVARU KONŠTRUKCIE PRE ÚČELY JEJ STATICKÉHO NÁVRHU (ARMOVANIA), TEDA VÝKRES NENAHRÁDZA V PLNOM ROZSAHU VÝKRES STAVEBNEJ ČASTI
- ZHOTOVITEL JE POVINNÝ SKUTOČNÉ ROZMERY A POČTY SKONTROLOVAŤ NA STAVBE
- ZHOTOVITEL JE POVINNÝ O ZISTENÝCH CHYBÁCH V DOKUMENTÁCI NEODKLADNE INFORMOVAŤ PROJEKTANTA

**BETONÁRSKA OCEL: B 500B**  
**KRYTIE VÝSTUŽE 25mm**  
**KÓTOVANÉ NA OSI PRŮTOV**  
**VÝŠKY KÓTOVANÉ OD PODLAHY ±0,000**

c.	profil	dĺžka	ks	10505.9				
				R8	R10	R12	R16	R20
1	R12	6000	4			24.000		
2	R12	6000	4			24.000		
3	R12	6000	4			24.000		
4	R12	6000	4			24.000		
5	R12	2060	4			8.240		
6	R12	1500	3			4.500		
7	R20	6100	4					24.400
8	R12	1320	2			2.640		
9	R12	1280	2			2.560		
10	R16	3100	1				3.100	
11	R16	3100	1				3.100	
12	R16	8500	2					17.000
13	R12	7500	10			75.000		
14	R12	1400	1			1.400		
15	R12	1700	2			3.400		
16	R12	1400	2			2.800		
17	R12	2980	4			11.920		
18	R12	6570	4			26.280		
19	R20	4440	6					26.640
20	R16	7500	2					15.000
21	R16	3400	1				3.400	
22	R16	3400	1				3.400	
23	R12	2000	2			4.000		
24	R12	2250	2			4.500		
25	R12	7000	4			28.000		
26	R20	6030	6					36.180
27	R12	6000	9			54.000		
28	R16	3500	2				7.000	
29	R20	3500	3					10.650
30	R12	6000	5			30.000		
31	R12	2230	4			8.920		
32	R12	6000	4			24.000		
33	R12	6000	4			24.000		
34	R12	5450	4			21.800		
35	R20	2500	1					2.500
36	R20	2500	1					2.500
37	R12	1800	1			1.800		
38	R12	1500	1			1.500		
39	R12	1500	1			1.500		
S1	R8	1240	210			260.400		
S2	R10	1540	78			120.120		
S3	R8	2020	20			40.400		
S4	R10	1340	57			76.380		
S5	R8	1160	183			212.280		
X	R12	1200	70					84.000
Celkom [kg]:						1123.483		

	DÁTUM	MENO	PODPIS
VYPRACOVAL:	25.4.2021	ING.M.MACH	
KONTROLOVAL:	25.4.2021	ING.M.MACH	
ZODP.PROJEKTANT:	25.4.2021	ING.M.MACH	
MIESTO:			
INVESTOR:			
STAVBA:			
<b>RODINNÝ DOM S GARÁŽOU - TRNAVA</b>			
OBSAH VÝKRESU:	VÝSTUŽ VENCŮV NA 1NP		

Ing. Miroslav Mach Autorizovaný stavebný inžinier Stavka stavieb tel.: 0918775079 mail: miroslav.mach3@gmail.com
FORMÁT: 10xA4
DÁTUM: 4/2021
STUPEŇ: RP.
PROFESIA: STATIKA
Č.ZAKÁZKY:
MIERKA: 1:50
ČÍSLO VÝKRESU: F-04