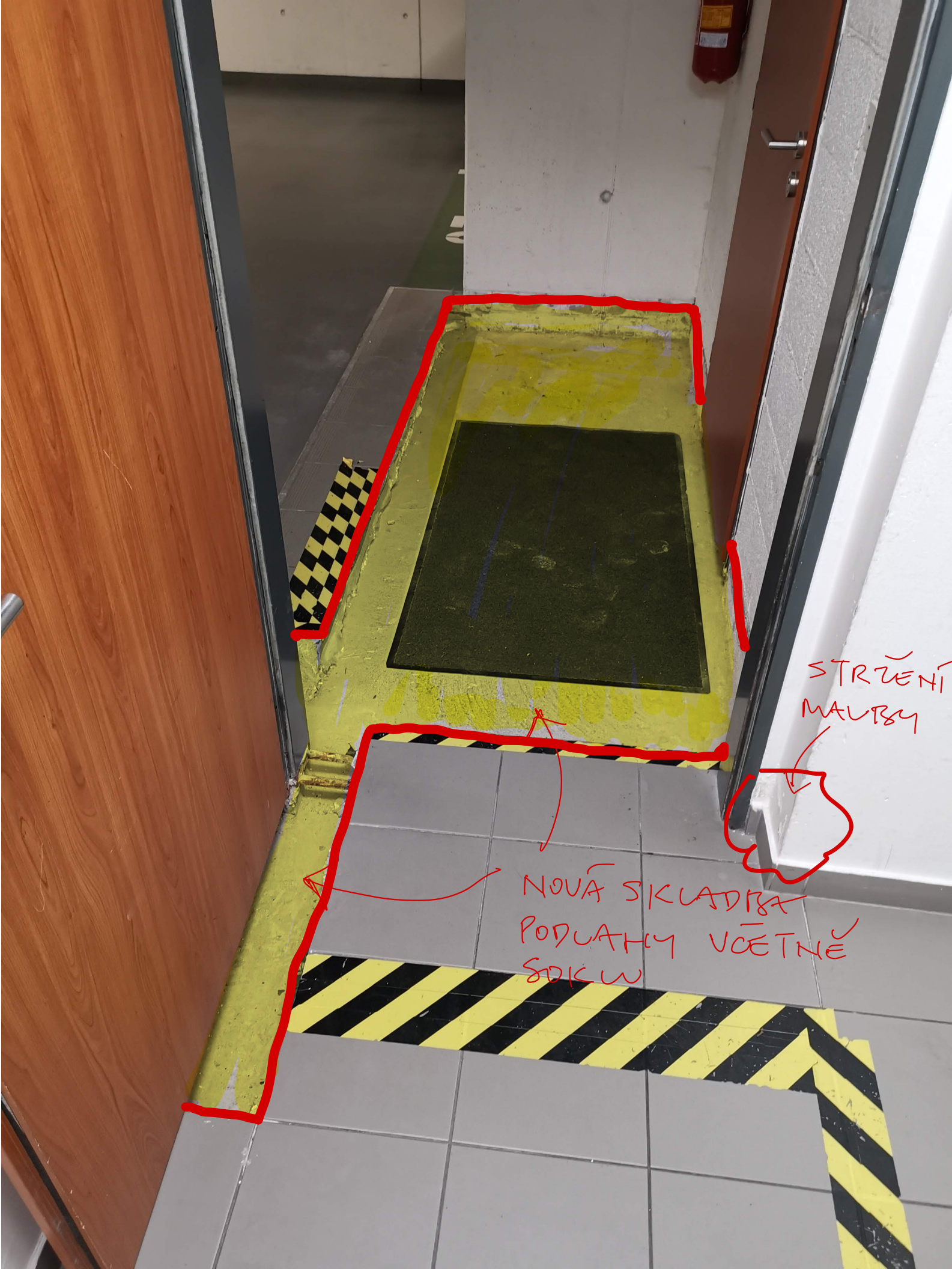


STRŽENÍ POŠKOZENÉ  
MAVBY ŠPACHTLÍ



NOVÁ SKLADBA  
PODLAHY VČETNĚ  
SOLEW



STRUŽENÍ  
MALBY

NOVÁ SKLADBA  
PODLAHY VČETNĚ  
SOKLŮ

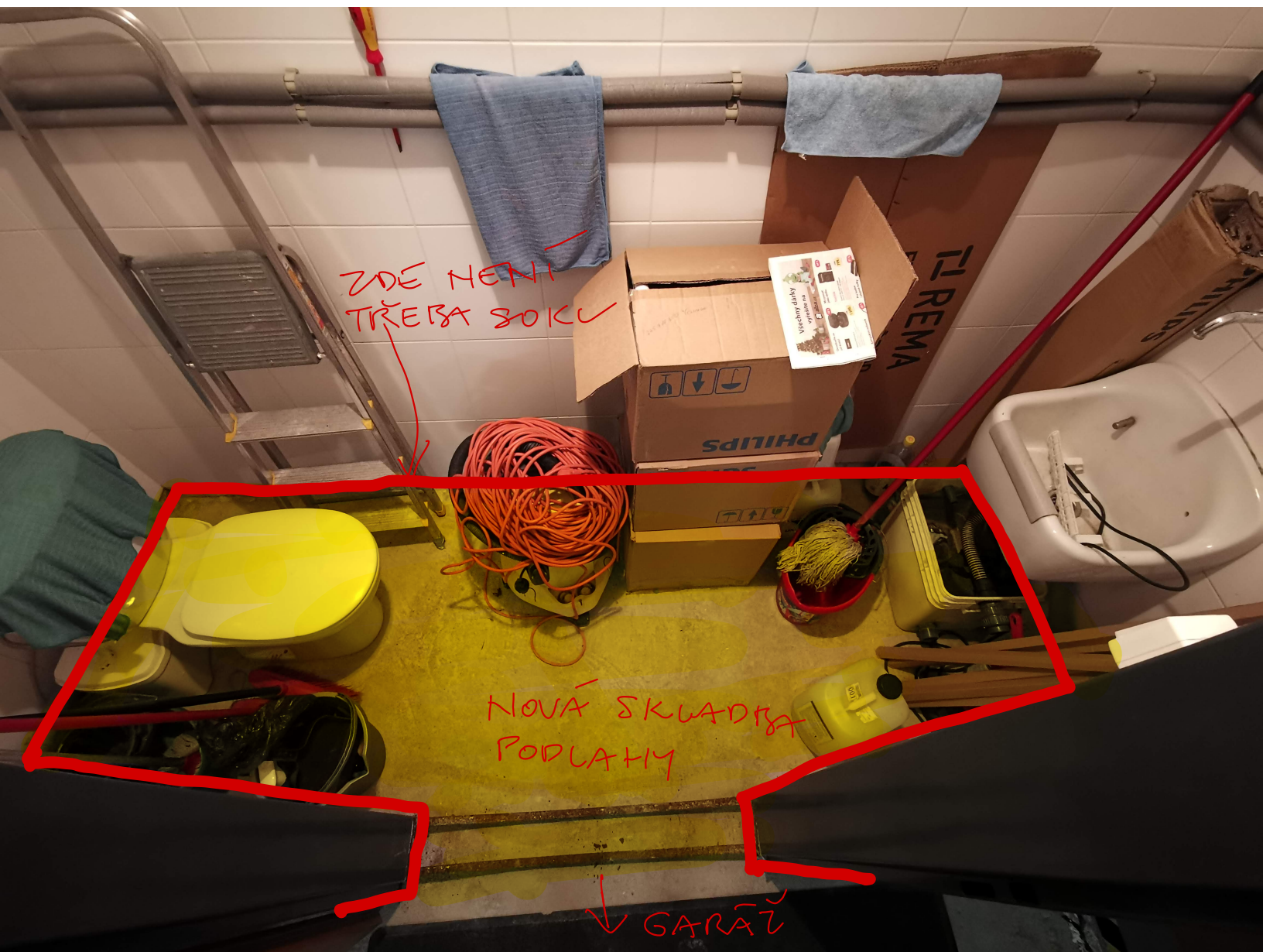




STRUŽENÍ OMÍTKY  
ŠPACHTLÍ

NOVÁ SKLADBA  
PODLAHY VČETNĚ  
SOKLŮ

DOPUNĚNÍ STÁVAJÍCÍHO BETONO-  
VÉHO STUPNĚ (cca 30x30 cm)



- ÚKUDOVÁ MÍSTNOST BUDE PRO PROVEDENÍ PRACÍ UKLUZENA SPRÁVCEM.
- PARKOVÁNÍ V MÍSTĚ PROVÁDĚNÍ NENÍ PROBLÉMEM, USKLADNĚNÍ MATERIÁLŮ TAKÉ.





DLAŽBA

45 MM BETON

45 MM IZOVACE