

Revizia stavu striech SAGE, Žilina

Hall A1 TKÁČOVŇA - S1

Záver obhliadky S1 - nedostatočné, žiadne kotvenie zvislých izolácií z asfaltového pásu spôsobilo odlepnie zvislých izolácií. Degradácia asfaltového pásu je najhoršia v úžlabiach (najviac namáhaný detail).

- Vodorovná plocha strechy zateká na dvoch miestach (1x vpusť, 1x prestup, úžlabia).

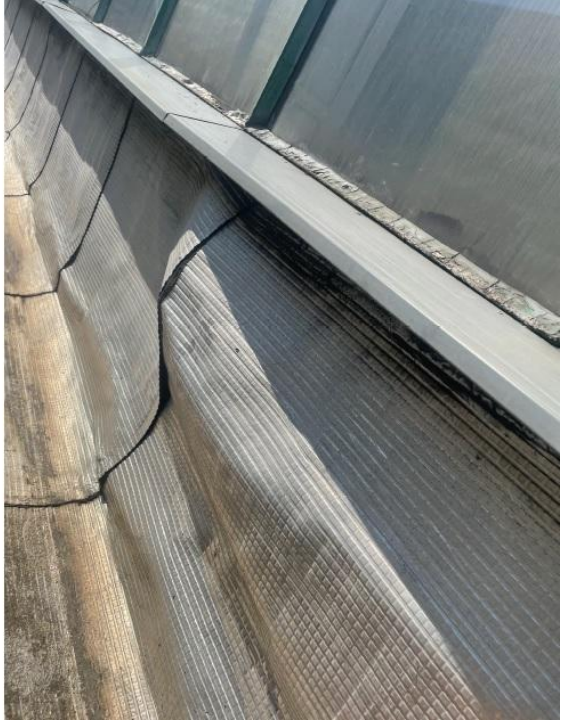
Návrh riešení :

- 1) Oprava : - demontáž poškodených častí zvislých izolácií
- celoplošné natavenie zvislých izolácií (pomocou modifikovaného asfaltového pásu určeného na zvislé izolácie)
- lokálna oprava napojení + spojov

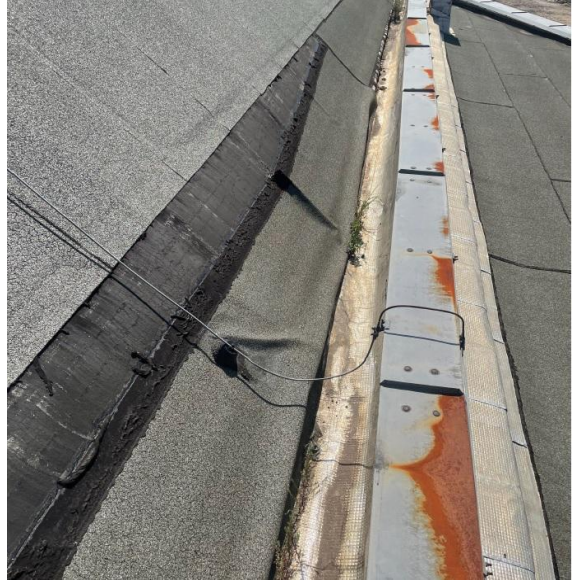
Fotodokumentacia Hall A1 TKÁČOVŇA - S1













Hall A2 FARBIARENĚ - S2

S2 - na streche bola vykonaá obhliadka a vizuálna kontrola napojení, detailov, zvislých izolácii, čiastočná kontrola spojov.

Záver obhliadky S2 - nedostatočné, žiadne kotvenie zvislých izolácii z asfaltového pásu spôsobilo odlepnie zvislých izolácii.

Vodorovná plocha strechy zateká na jednom mieste (1x vpust').

Návrh riešení :

1) Oprava : - celoplošné natavenie zvislých izolácii (pomocov modifikovaného asfaltového pásu určeného na zvislé izolácie)

- lokálna oprava napojení + spojov

- oprava svetlikov

Fotodokumentacia Hall A2 FARBIARENĚ - S2





