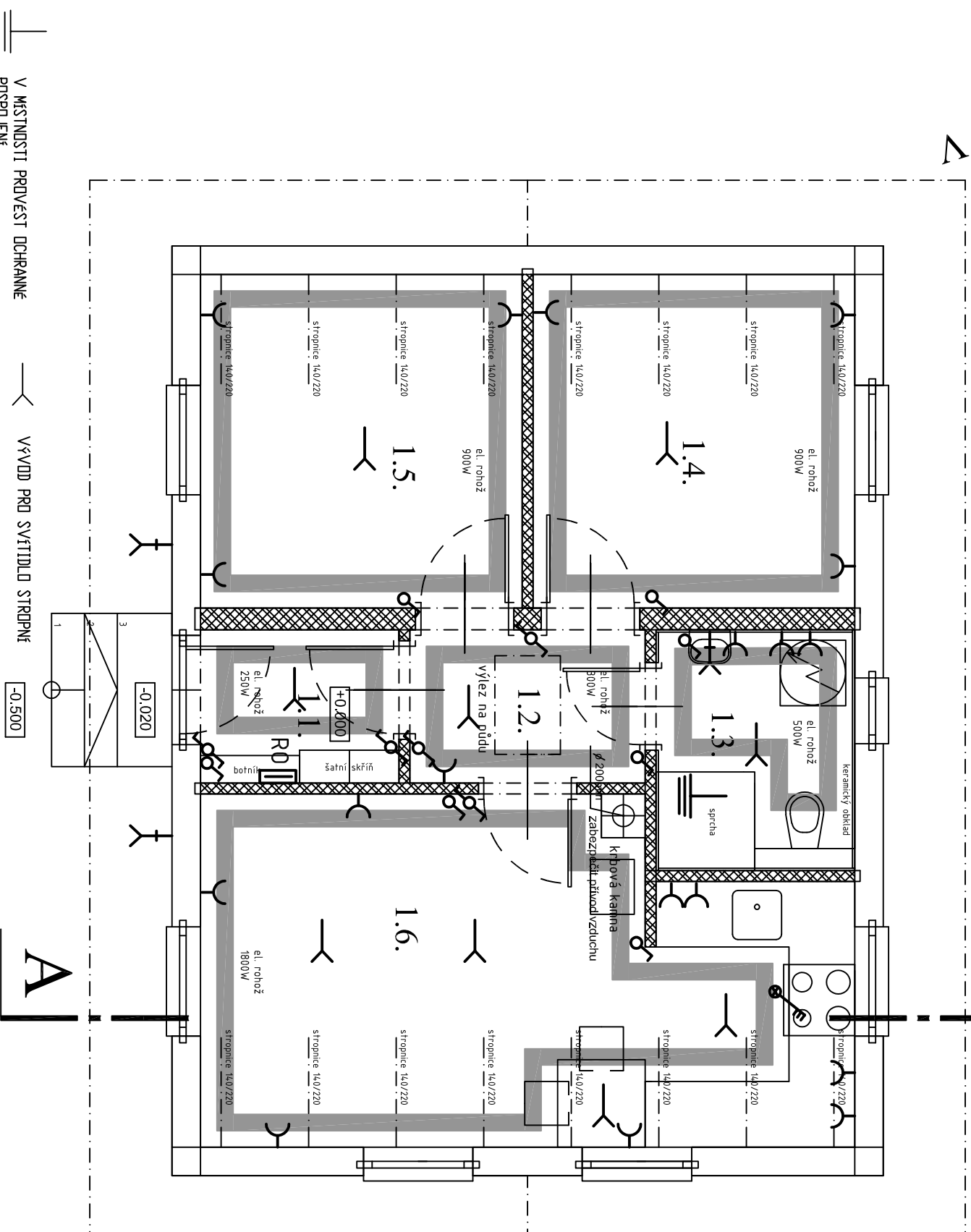
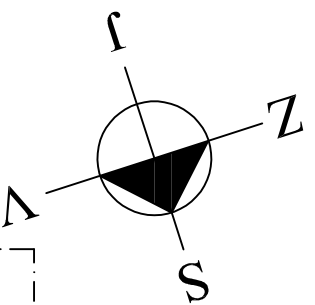


Půdorys 1.NP

elektroinstalace



- V MÍSTNOSTI PROVESTI DOKRANĚ POSPOJENÍ
- SPINAČ DOMOVNÍ ZAPUŠTĚNÝ
- SPINAČ DOMOVNÍ DO VLHKA
- SPINAČ KOMBINACE ZAPUŠTĚNÁ (OVVUJ) ZASUVKA DOMOVNÍ ZAPUŠTĚNÁ
- ZASUVKA DO VLHKA
- ZASUVKA NÁSTĚNNÁ 400V/16A
- VÝVOD PRO SVĚTLIDLO STRIPNĚ
- VÝVOD PRO SVĚTLIDLO NÁSTĚNNĚ
- ELEKTRICKÁ PODLAHOVÁ RHOŽ

VŠEČKA VYPÍNAČŮ cca 1,2m NAD PODLAHOU, VŠEČKA ZASUVEK 0,3m NAD PODLAHOU, V KOUPELNĚ 1,2m, VŠEČKA NÁSTĚNNÝCH SVĚTEL 2,1m NAD PODLAHOU V KOUPELNĚ MIN. 1,8m NAD PODLAHOU.

DOKRANA PŘED NEBEZPEČNÝM DOTYKEM SE PROVEDE DLE ČSN 33 2000-4-41, AUTOMAT. DOPUJENÍ OD ZPRUJE. V KOUPELNĚ ZVYŠENÁ DOKRANOVANÍM DOPLNKOVÁ PŘOUD. CHRÁNÍČI.

3+PEN-50Hz 3X230/400V
TN-C-S

A

A

Roubená kce, obvodové stěny smrkové dřevo z hranolů 260 x 300
 ŠÍŤY

Dřevěná kce tl.350mm (nosný prvek fošny 100x160mm, OSB desky 15mm, latě, difusní folie, překládaný prkený obklad tl.32mm, uvnitř kce tep.izolace min.tl.260mm

Příčky zděné Ytong tl.100, 200mm

číslo	název místnosti	m ²	podlaha
1.1.	Záďveří	2,5	keramická dlažba
1.2.	Chodba	3,0	keramická dlažba
1.3.	Koupelna, wc	4,0	keramická dlažba
1.4.	Pokoj	9,0	keramická dlažba
1.5.	Pokoj	9,0	keramická dlažba
1.6.	OP + kuch.kout	17,7	keramická dlažba
Celkem 1.NP		45,2	

Projekt zpracován v podrobnosti pro stavební řízení

Zodp. projektant	Vypracoval	Autor projektu	Tomáš Kopriva
Ing. I. Hettner	Ing. J. Dudková	T. Kopriva	Projektant kancelář ATMA T.G.Masaryka 766, Kladno IČO: 697 77 483 tel: 312243120 www.atmaprojekce.cz
Stavební: Hrzmanek Tomáš a Jan, Zelenohorská 606/17, Bohus, 18100 Praha 8			
Objekt pro rodinnou rekreaci na p.p. 334			
obec Čistá, k.ú. Nová Ves u Rakovníka			
Půdorys 1.NP – elektroinstalace		Formát	
		Datum	11/2021
		Stupeň	SP
		Čís. zak.	
		Měřítko	Číslo výkr.
		1:50	E01