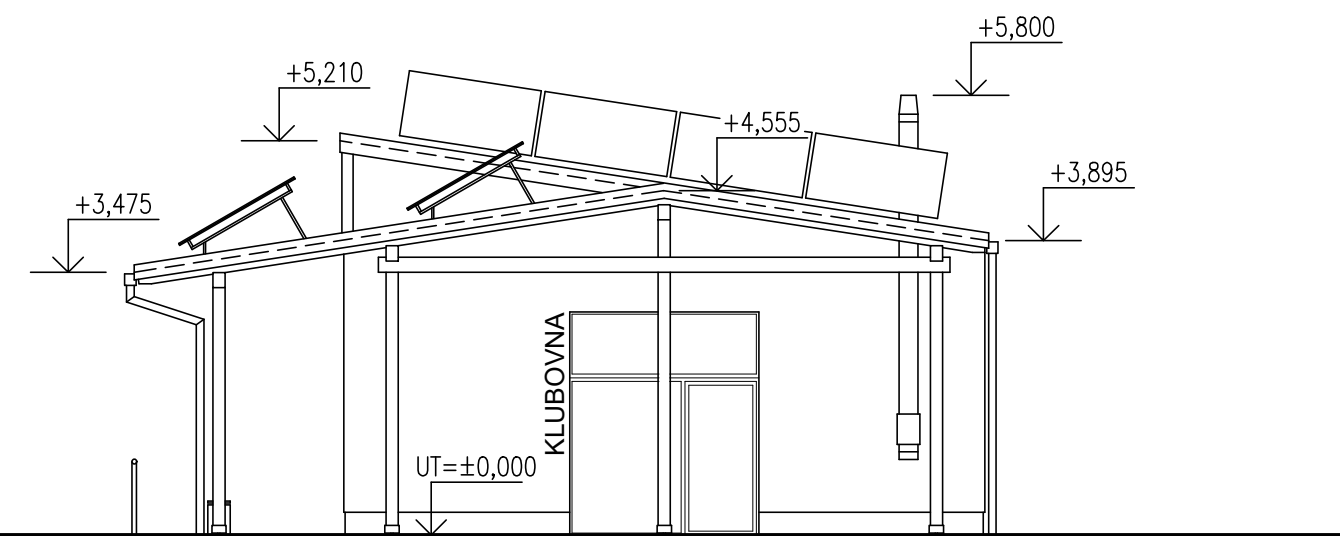
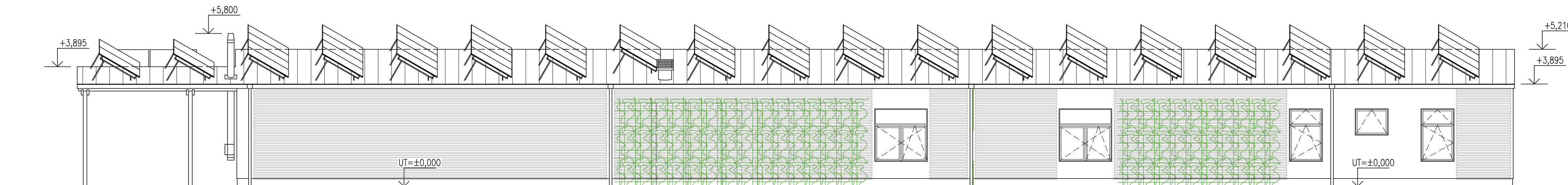


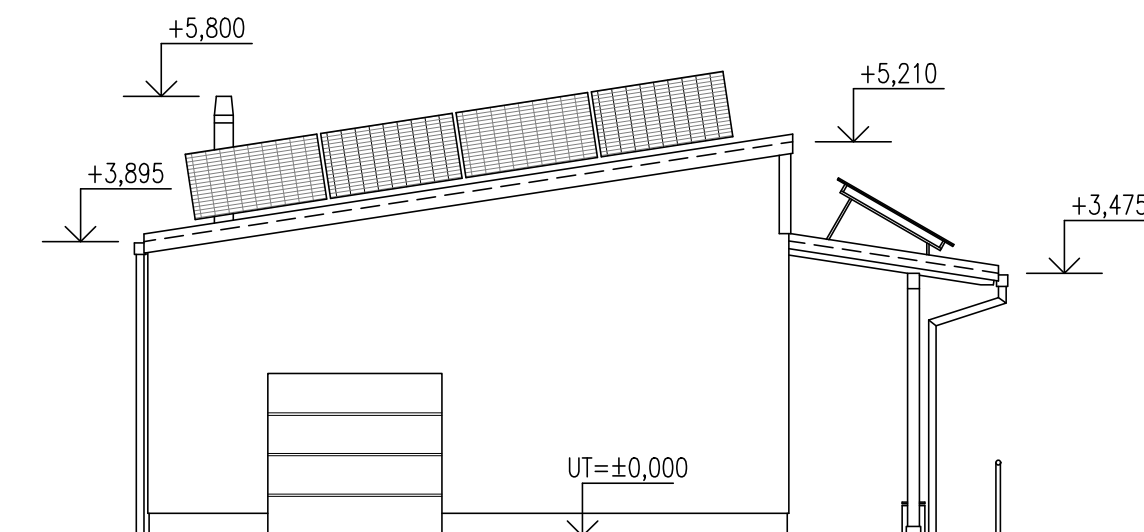
JIHOVÝCHODNÍ FASÁDA



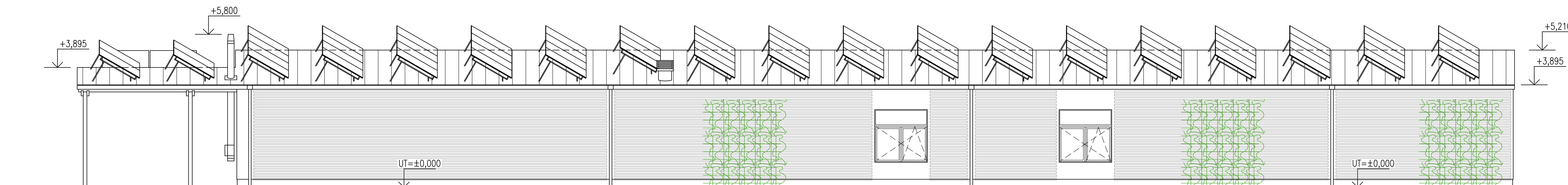
SEVEROVÝCHODNÍ FASÁDA



SEVEROZÁPADNÍ FASÁDA



JIHOZÁPADNÍ FASÁDA



SEVEROZÁPADNÍ FASÁDA - VARIANTA

±0,000 = 294,40, výškový systém Bpv

Tre - Bon inženýring s.r.o., Bělehradská 858/23, 120 00 Praha 2 - Vinohrady, IČO: 06979891

odpovědný projektant: ING. FILIP TŘOSKA  
 vypracoval: ING. FILIP TŘOSKA  
 kreslil: MICHAL ŠEDA

akce:  **FOTBALOVÉ KABINY  
FK LOKO KRAVAŘE**   
 P.Č. 83/1, ST. 83/2, ST. 83/3, K.Ú. KRAVAŘE V ČECHÁCH

stavbník: OBEC KRAVAŘE, NÁMĚSTÍ 166, 471 03 KRAVAŘE, IČ: 00260657

část dokumentace: D.1.1 - ARCHITEKTONICKO - STAVEBNÍ ŘEŠENÍ

název výkresu: POHLEDY

**Tre - Bon**

rozměr výkresu: 840 x 420 mm

měřítko: 1 : 100

datum: 01/2024

účel: SPOLEČNÉ POVOLENÍ

stavební objekt: -

číslo přílohy: D.1.1.b.5

číslo pare: -