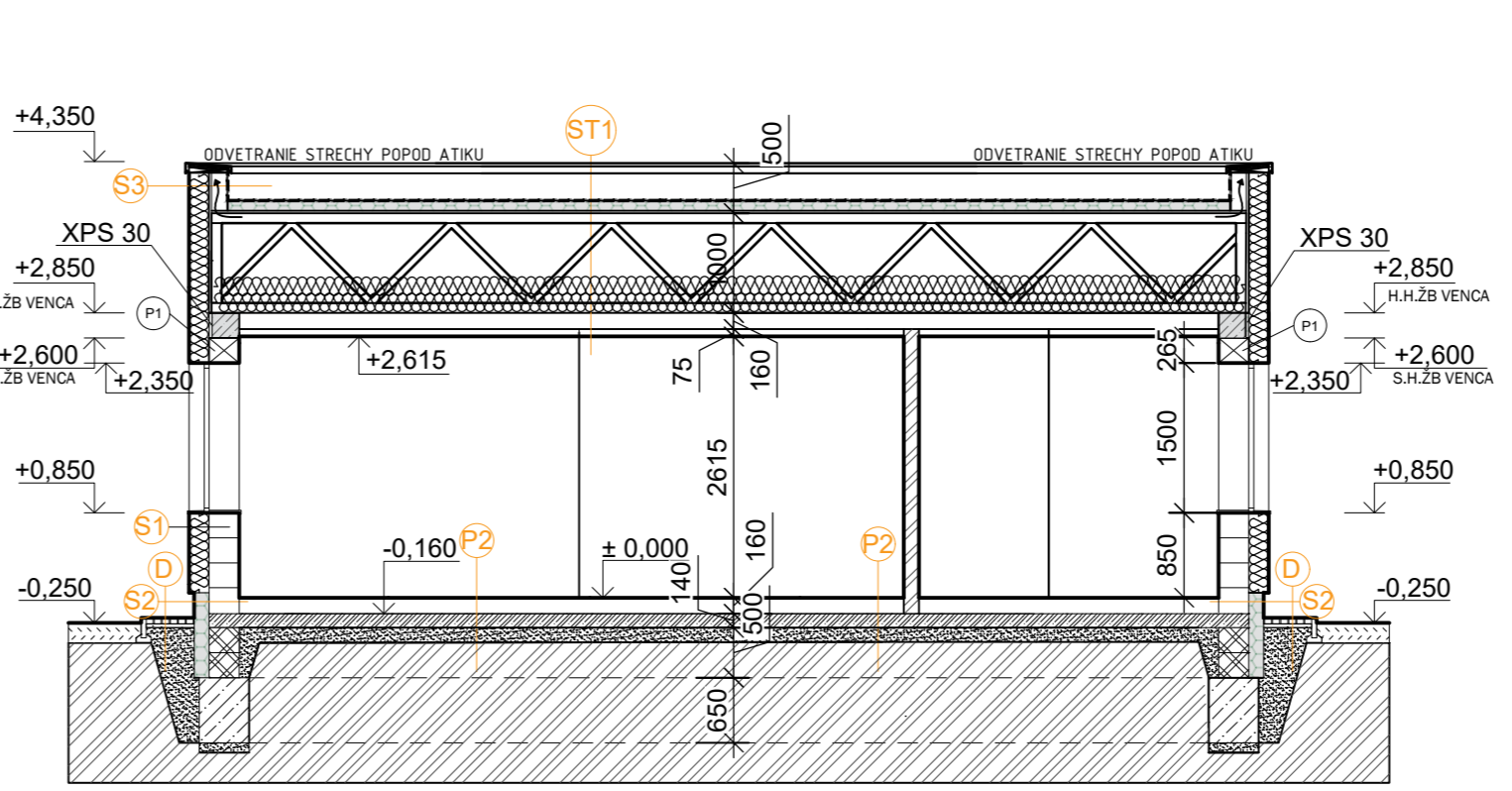


REZ A/A



REZ B/B

LEGENDA MATERIÁLOV:

- OBVODOVÉ NOSNÉ MURIVO - PÓROBETÓNOVÉ TVÁRNICE YTONG P2-400, ROZMERY - 599x249x300, TEPELNÝ ODPOR - R = 2,86 m².K/W, STUPEŇ HORĽAVOSTI - A1, hr. 300mm
- NENOSNÁ PRIEČKA - PÓROBETÓNOVÉ TVÁRNICE YTONG P2-500, ROZMERY - 599x249x125, STUPEŇ HORĽAVOSTI - A1, hr. 150mm
- BETÓNOVÉ NOSNÉ MURIVO / BETÓN C20/25 - DEBNIACE TVAROVKY 30 (500x300x250) VYSTUŽENÉ BETONÁRSKOU OCEĽOU B500B
- PROSTÝ BETÓN C20/25 ( vid'. časť statika )
- ŽELEZOBETÓNOVÝ VENIEC (vid'. časť statika)
- ŠTRKOVÝ PODSYP, DRVENÉ KAMENIVO fr.16-32mm, ZHUTNENÝ NA Edef2= 40MPa
- ZEMINA PŮVODNÁ
- TEPELNÁ IZOLÁCIA
  - FASÁDA: MIN. VLNA (Nobasil UNIFIT) - λ=0,035 W/m.K hr. 200mm
  - STRECHA: MIN. VLNA (Nobasil UNIFIT) - λ=0,035 W/m.K hr. 400mm
- TEPELNÁ IZOLÁCIA
  - SOKEL: EPS Perimeter - λ=0,033 W/m.K hr.140mm
  - PODLAHA: EPS NEOFLOOR - λ=0,033 W/m.K hr.150mm
  - TEPELNÁ IZOLÁCIA- SPÁDOVÁ DOSKA (napr. DDP-G) hr. 20-100mm
- HYDROIZOLÁCIA- asfaltové pásy - BITALBIT S35

VÝPIS SKLADBY STIEN:

- S1**
  - TENKOVRSOVÁ OMIETKA - BAUMIT SILIKONTOP HR. 2 mm
  - SKLOTEXTILNÁ MRIEŽKA + STIERKA HR. 150 mm
  - TEPELNÁ IZOLÁCIA EPS HR. 5 mm
  - LEPIACA MALTA - NA 60% PLOCHY HR. 300 mm
  - YTONG P2 - 400
  - REGULÁTOR NASIAKAVOSTI MURIVA
  - VNÚTORNÁ OMIETKA - BAUMIT GLATTPUTZ HR. 10 mm
- S2**
  - TENKOVRSOVÁ OMIETKA - BAUMIT SILIKONTOP HR. 2 mm
  - SKLOTEXTILNÁ MRIEŽKA-STIERKA HR. 100 mm
  - TEPELNÁ IZOLÁCIA - STYRODUR HR. 5 mm
  - LEPIACA MALTA - NA 60% PLOCHY HR. 300 mm
  - YTONG P2-400
  - REGULÁTOR NASIAKAVOSTI MURIVA - BAUMIT
  - VNÚTORNÁ OMIETKA - BAUMIT GLATTPUTZ HR. 10 mm
- S3**
  - TENKOVRSOVÁ OMIETKA - BAUMIT SilikonTop
  - SKLOTEXTILNÁ MRIEŽKA+STIERKA HR.150mm
  - TEPELNÁ IZOLÁCIA MINERÁLNA VLNA HR. 15mm
  - PLNÝ ZÁKLON OSB 3 DOSKY HR. 150mm
  - DREVENÁ KOMŠTRUKCIA ATIKY HR. 15mm
  - PLNÝ ZÁKLON OSB 3 DOSKY HR. 15mm
  - POVLAKOVÁ HYDROIZOLÁCIA (napr. FATRAFOL 810) HR.1,5mm

VÝPIS SKLADBY PODLÁH:

- P1**
  - KERAMICKÁ DLAŽBA HR. 8 mm
  - FLEX. LEPIDLO - MUREXIN HR. 2 mm
  - BETÓNOVÝ POTER - ANHYDRITOVÝ POTER HR. 50 mm
  - PE FÓLIA
  - TEPELNÁ IZOLÁCIA EPS NEOFLOOR HR. 100 mm
  - HYDROIZOLÁCIA - ASFALTOVÉ PÁSY HR. 2 mm
  - PODKLADOVÝ BETÓN - ARMOVANÝ KARI Q188 HR. 140 mm
  - ZHUTNENIE ŠTRKOVÉ LŮŽKO HR. 150 mm
  - PŮVODNÁ ZEMINA
- P2**
  - LAMINÁTOVÁ PODLAHA HR. 7 mm
  - MIRELONOVÁ PODLOŽKA HR. 3 mm
  - BETÓNOVÝ POTER- ANHYDRITOVÝ POTER HR. 50 mm
  - PE FÓLIA
  - TEPELNÁ IZOLÁCIA EPS NEOFLOOR HR. 100 mm
  - HYDROIZOLÁCIA - ASFALTOVÉ PÁSY HR. 2 mm
  - PODKLADOVÝ BETÓN - ARMOVANÝ KARI Q188 HR. 140 mm
  - ZHUTNENIE ŠTRKOVÉ LŮŽKO HR. 150 mm
  - PŮVODNÁ ZEMINA
- P3**
  - ZÁMKOVÁ DLAŽBA HR. 60 mm
  - KAMENNÁ DRŤ FR. 4-8 mm HR. 40 mm
  - ZHUTNENÉ ŠTRKOVÉ LŮŽKO FR. 0-32 mm HR. 150 mm
  - PŮVODNÁ ZEMINA

VÝPIS SKLADIEB STRECHY:

- ST1**
  - TPO/FPO/ HYDROIZOLÁCIA HR.2mm
  - SEPARAČNÁ GEOTEXTÍLIA
  - TEPELNÁ IZOLÁCIA- SPÁDOVÁ DOSKA (napr. DDP-G) HR. 20-100mm
  - PLNÝ ZÁKLON OSB 3 DOSKY HR. 25mm
  - KONŠTRUKCIA VÄZŇNIKA
  - TEPELNÁ IZOLÁCIA - MINERÁLNA VLNA HR.200mm
  - TEPELNÁ IZOLÁCIA - MINERÁLNA VLNA HR.200mm
  - ROŠT POD SDK NA PRIAMY ZÁVES ČD prof./V MIESTACH
  - SAMONOSNÝ ROŠT PRE SDK HR.40mm
  - SADROKARTÓN - RIGIPS RFI HR.12,5mm

POZNÁMKY:

- PRED ZAČATÍM BETÓNOVANIA MONOLITICKÝCH PRVKOV JE POTREBNÉ VYNECHAŤ OTVORI PRE PRECHODY POTRUBÍ CEZ KONŠTRUKCIU
- VŠETKY STAVEBNÉ ÚPRAVY PREVIESŤ AŽ PO ODSÚHLASENÍ ZODPOVEDNÝM PROJEKTANTOM, RESP- PROJEKTANTOM JEDNOTLIVÝCH ČASTÍ
- PRI BETONÁŽI ZABEZPEČIŤ KONTROLU KVALITY BETÓNU
- VŠETKY BETÓNOVÉ KONŠTRUKCIE VYHOTOVIŤ PODĽA ČASTI STATIKA
- PROJEKTOVÁ DOKUMENTÁCIA SLUŽI LEN NA VYDANIE STAVEBNÉHO POVOLENIA

Tento dokument podlieha autorskoprávnej ochrane architektonického diela podľa zákona č. 185/2015 Z.z. o autorskom práve a právach súvisiacich s autorským právom (autorský zákon). Tento dokument je duševným vlastníctvom spoločnosti DEVLEV BUILDINGS s.r.o. Akékoľvek rozmnožovanie jeho časti alebo celku, alebo využitie obsahu tretími osobami je povolené len po predošlom písomnom súhlase majiteľa spoločnosti DEVLEV BUILDINGS s.r.o.

PEČIATKA:

0,000 = +250mm od nivelety obslužnej komunikácie

<b>DEVLEV</b> www.devlev.sk info@devlev.sk tel.: +421 2/4333 0423		Generálny projektant: <b>DEVLEV BUILDINGS</b>	Sada č.:
Autor projektu: Ing. Samuel Župa, Ing. Ján Volčko	Vypracoval: Ing. Ján Volčko	Hattalova 12/A Bratislava 831 03 IČO: 50 468 111	
Hip: Ing. Ján Volčko	Kontroloval: Ing. Martin Veselovský	Č. zákazky:	Formát: 3x4
Zodp. projektant: Ing. Ronald Gálik	Investor: Headof71,s.r.o. Vlčie Hrdlo 57, Bratislava	Miesto stavby: k.ú.: Brezolupy p.č.: 350/8	
Stavba: <b>NOVOSTAVBA RODINNÉHO DOMU- PATRÍCIA 2</b>	Výkres: <b>REZ A/A, B/B</b>	Časť: - Stavebná časť Diel: - Účel: P.D. STAVEBNÉ POVOLENIE	
	Mierka: 1:75	Dátum: 06/2023	Č. vykr.: 05