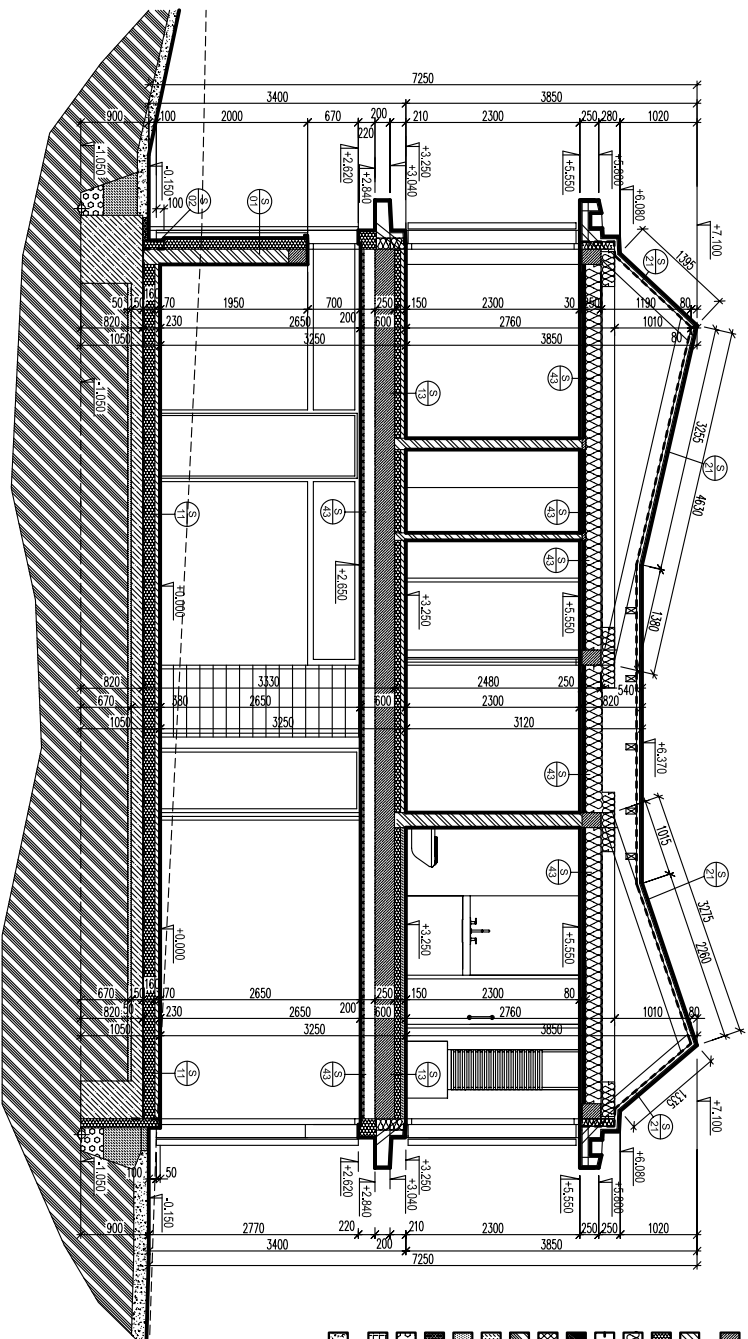


ŘEZ A1-A1

M 1:50



- LEGENDA MATERIÁLŮ :**
- ŽIVO Z KERAMICKÝCH TVAROK P+0, PR. SYSTÉM HEJLIZ NA MJC
 - BETON PRŮSTÝ ŽALUŽO C20/25 RESP. BETONOVÁ MAZANINA - BETON C20/25 S VZDUŠNOU SÍTKOU (VZ. SKLADBY K0)
 - MONOLITICKÝ ŽELEZOBETON : BETON C20/25, OCEL ŘÍDÝ S235 - SPOJŠTĚ, VÁNEČ MONOLITICKÝ ŽELEZOBETON : BETON C20/27, OCEL B500 B - ŽELEZOBETONOVÁ DESKA LITÝ GEMEROVÝ PŮDĚR (PR. ČEMLOV)
 - TEPĚLNÁ ZÁKLONOVÁ DESKA : DESKY EPS, WPS (VZ. SKLADBY K2)
 - TEPĚLNÁ ZÁKLONOVÁ DESKA (DESKY Z MINERÁLNÍ PŮSTI - VZ. SKLADBY KONSTRUKO)
 - HYDROIZOLACE, SEPARAČNÍ VSTŘAVA A PAROZÁBRANY (VZ. SKLADBY K0)
 - PROFILY NOSNÉ OCELOVÉ KONSTRUKCE
 - LEHKÁ KONTOURNÍ SÍTKOVÁ KONSTRUKCE (VZ. SKLADBY K0)
 - PŮVODNÍ ZEMINA (ROSTLÝ TERÉN)
 - ZEMINA - HORNÍHO VÝSTUP
 - PÍSKOVÝ PODSP
 - OKAPOVÝ ODPAKOVÁK - ŘÍDINĚ ODPAKOVÁK
 - STĚNOVÝ ŽSP
 - ZPĚVNĚNÁ PLOCHA (BETONOVÁ ŽIVNOVÁ OLÁZBA)
 - VEŠTĚBNÍ VSTĚVA

SPECIFIKACE :

- SKLADBY KONSTRUKCI (VZ. PŘILOHA P0)
- TLOUŠŤKY KONSTRUKCÍ - KOTOVANÝ SKLADBEVNĚ :**
 - ŽIBĚ KČE Z ŽEBROVANÝCH TVAROK, PR. HEJLIZ 8 : 100 mm
 - ŽIBĚ KČE Z ŽEBROVANÝCH TVAROK, PR. HEJLIZ 14 : 150 mm
 - ŽIBĚ KČE Z ŽEBROVANÝCH TVAROK, PR. HEJLIZ 20 : TL 200 mm

POZNÁMKA:

- PŘEKLADY V NEJENÝCH MĚLICH STĚNÁCH - KERAMICKÉ PŘAŽEBKOVANÉ - PR. SYSTÉM HEJLIZ (TP A VEJKY NE TECHNICKÝCH LISTŮ)
- PŘEKLADY V NEJENÝCH STĚNÁCH - ŽB MONOLITICKÉ PŘEKLADY (SOUČASÍ ŽB STROPNÍ DESKY RESP. ŽB VÁNEČ)

VŠAKOVÝ SYSTÉM : BIV. SOUPRAVNICOVÝ SYSTÉM : SUTSK
± 0,000 = 280,750 m.n.m Biv

PROJEKTANT: Ing. Vojtěch Hráček Mlýnská ul. č.p. 78, 170 00 Praha 7 IČO: 7192 8979	AUTOR PROJEKTU: Ing. Vojtěch Hráček
SPROJEKTOVÝ PROJEKTANT: Ing. Miroslav Adrdt	
VYKONAVATEL: Ing. Miroslav Adrdt	
PROJEKT: NOVOSTAVBA RODINNÉHO DOMU	
MIŠTO STAVBY: ul. Spriová, parc.č. 1729 / 204, k.ú. Dobruška, Praha 8	
INVESTOR: Martina Kratochvílová	
ČÁST PR: F 1.1. - ARCHITECTONICKÉ A STAVBYNĚ TECHNICKÉ ŘEŠENÍ	STUPEŇ PR: DOKUMENTACE PRO STAVBYNĚ ŘEŠENÍ
ORŠAH: ŘEZ A1-A1	DATAK: 04/2012
MĚRITVO: 1:50	PAKĚ: