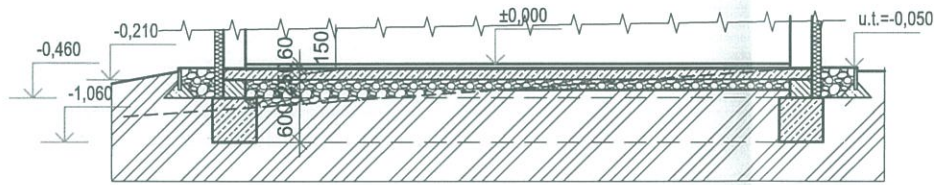
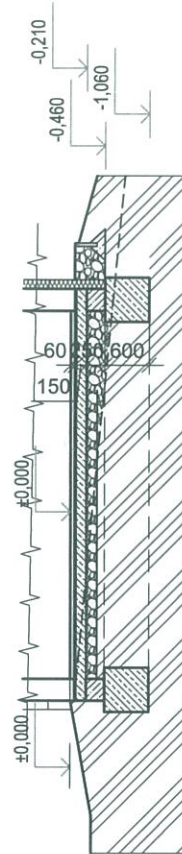
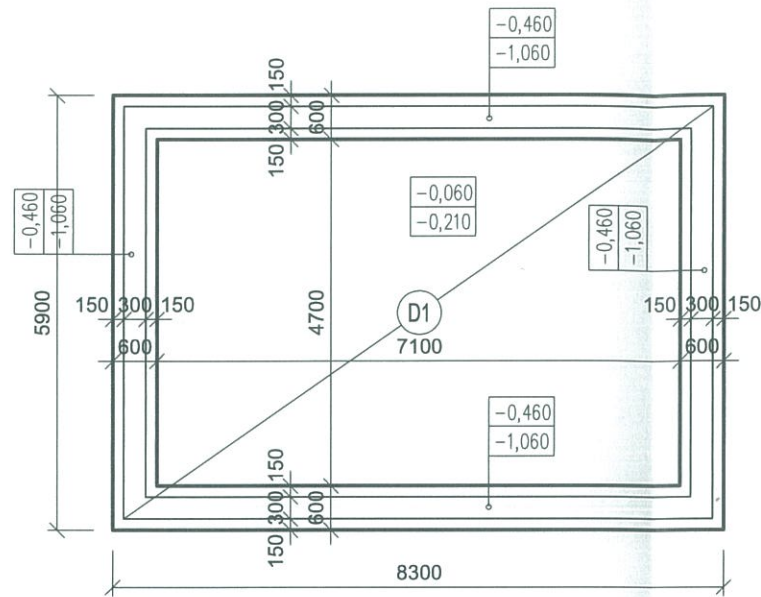
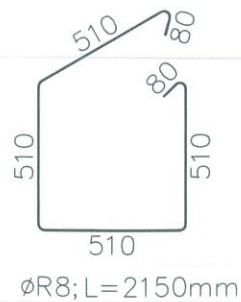
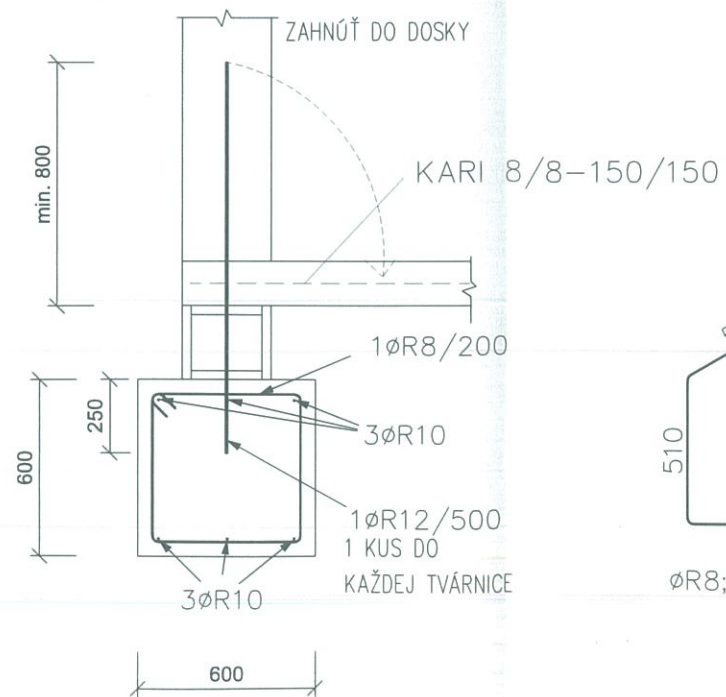


# ZÁKLADY



TYPICKÝ REZ-ZÁKLADOVÝ PÁS  
M 1:25



## Poznámky:

- Pred začatím betónovania dosky je potrebné vynechať otvory pre prechody potrubí cez konštrukcie
- Násypy zo štrkordvy zhuťňovať max. po hrúbkach 200 mm ,
- Násypy zhuťniť na relatívnu uľahlosť  $Id=0,7$  a na výpočtovú únosnosť  $R_{dt}=0,25$  MPa
- Pri betonáži zabezpečiť kontrolu kvality betónu. Pri betonárskych prácach doložiť doklad o akostí betónu z betonárky ( STN 73 1370, STN 73 2011 )
- Pred realizáciou všetky rozmery premerať na stavbe
- Podrobnosti neuvedené v PD sa musia vykonať v zmysle platných resp. záväzných STN schválených technologických postupov dodávateľov tak, aby dielo spĺňalo funkčné predpoklady pre projektovaný účel využitia
- Krytie 50 mm - dĺžka výstuže je kótovaná k vonkajšiemu povrchu

## Popis železobetónových dosiek

D1 - Základovú dosku v časti hr. 150 mm, vystužiť sieťovinou Ø8 -150/150 s prekrytím na 2 oká

- 0,460 - Horná hrana základovej konštrukcie
- 1,060 - Spodná hrana základovej konštrukcie

## LEGENDA MATERIÁLOV:

- MURIVO Z PÓROBETÓNOVÝCH TVÁRNIC hr.300 mm
- BETÓN EN 206-1\_C 20/25\_XC2\_CI 0,4\_Dmax16
- BETÓN EN 206-1\_C 20/25\_XC2\_CI 0,4\_Dmax16, OCEL 10505 R
- KAMENINOVÉ LŮŽKO ZHUTNENÉ NA ÚNOSNOSŤ 0,12 MPa
- RASTLÝ TERÉN
- TEPELNÁ IZOLÁCIA
- HYDROIZOLÁCIA



| Č.R.                     | DÁTUM | POPIS ZMENY   | VYPRACOVAL                           | PODPIS         | KONTROLOVAL              | PODPIS                  |
|--------------------------|-------|---|--------------------------------------|----------------|--------------------------|-------------------------|
|                          |       | <b>EXPRO s.r.o.</b><br>P.O.BOX 12, 927 03 ŠAĽA (areál DUSLA)<br>tel.fax.: +421 31 7703955<br>e-mail: expro@expro.sk | Zodpovedný projektant:<br>Ing. ŠOKA  | Ing. ŠOKA      | Vypracoval:<br>Ing. ŠOKA |                         |
|                          |       | Investor: MESSER TATRAGAS, spol. s r.o.   | Miesto stavby: ŽILINA, MOJŠOVA LÚČKA | Dátum: 11.2019 |                          |                         |
|                          |       | Stavba: REORGANIZÁCIA OTVORENÝCH SKLADOV TECHNICKÝCH PLYNOV - OS ŽILINA   |                                      | Účel PD: SP+RS | Č.zákazky: 7450          |                         |
|                          |       | E.4 Ostatné stavebné úpravy spevnených plôch  |                                      | Formát: 2xA4   | Mierka: 1:250            | Číslo výkresu: 211D-405 |
| Obsah:                   |       | GARÁŽ - ZÁKLADY   |                                      | Číslo kópie    |                          |                         |
| ČÍSLO PROJEKTU INVESTORA |       | ARCHÍVNE ČÍSLO INVESTORA  |                                      |                |                          |                         |