

MANUÁL  
APLIKACE  
DEKORAČNÍ  
BETONOVÉ  
STĚRKY

**KABE**  
Farben

# Obsah

Systémové řešení Novalith MODE	3
Typy podkladu	4
Zpevnění povrchu	5
Aplikace betonové stěrky	6-16
Aplikace betonové stěrky v koupelně	17
Aplikace betonové stěrky na podlahu	18
Aplikace betonové stěrky na schody	19
Uzavření povrchu pro exteriér	20
Imitace obkladů	21



# SYSTÉMOVÉ ŘEŠENÍ NOVALITH MODE

## DESIGNOVÉ POVRCHY PRO INTERIÉR A EXTERIÉR

V poslední době je velkým trendem návrat k přírodním materiálům, jako je dřevo, sklo, kámen či beton. V kurzu je propojení interiéru domu či bytu jedním společným prvkem, který se objevuje na více místech, ať už v kuchyni, obývacím prostoru, koupelně či chodbě.

Jeden z prvků, který takto můžete využít je betonová stěrka. Moderní designový povrch, který je bezespárý, nenáročný na údržbu, vodě a otěru odolný. Můžete tak betonovou stěrku aplikovat do

koupelny do sprchového koutu a nechat po ní stékat vodu či zvolit stěrku za kuchyňskou linku a využít tak vlastností jako je odolnost proti mastnotě a barvicím potravinám či ji zvolit do obývacího prostoru na krb nebo na schody, jako designovku, která hezky ladí právě se zmiňovaným dřevem či sklem.

### INTERIÉR

- do koupelny a na wc
- do sprchového koutu
- za kuchyňskou linku
- na stěny do obývacího pokoje
- na krby
- do ložnice
- na nábytek
- na strop
- na stěny
- na podlahy

### EXTERIÉR

- na fasádu
- na zateplovací ETICS systém
- na plot
- na zídku
- na stěnu terasy
- na sokl



# TYPY PODKLADU

**PŘED SAMOTNOU APLIKACI JE DŮLEŽITÉ SPRÁVNĚ PŘIPRAVIT A SJEDNOTIT PODKLAD!**

## SAVÝ PODKLAD

- Podklad, do kterého se vsákne hloubková penetrace. Typy podkladu např. jádrová omítka, sádrová omítka, betonová stěna, sádrokartonová konstrukce, fermacel desky, cetris desky, staré štukové omítky, ztracené bednění.
- Použití hloubkové silikátové penetrace, která povrch sjednotí, vsákne se do podkladu až 1-3mm.

## NESAVÝ PODKLAD

- Podklad, který není schopen nasáknout penetraci. Např. umakart, sklo, plech, stěny natřené disperzním akrylátovým nátěrem, pracovní laminátové desky, osb desky nebo staré obklady.
- Použití adhezního můstku, který vytvoří „drsňý film – smirkovou strukturu“ na povrchu a tím zlepší přilnavost další vrstvy.
- Povrch musí být vysátý, ometený povrch penetrujeme válečkem.

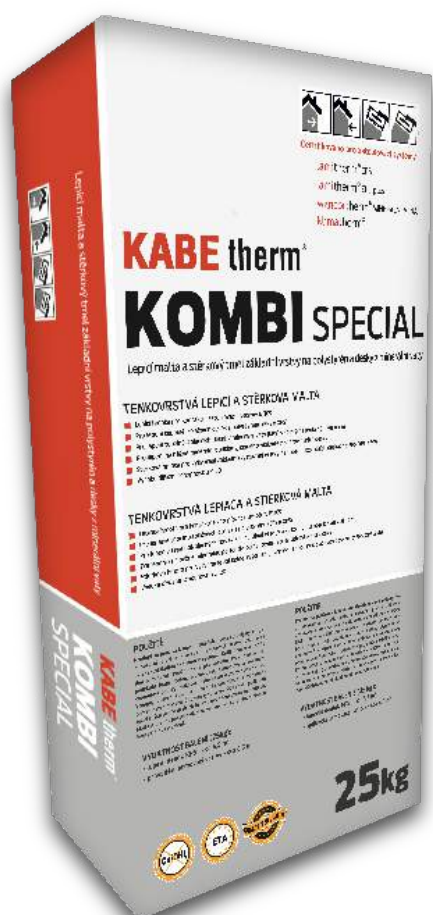




# ZPEVNĚNÍ POVRCHU

## ARMOVACÍ VRSTVA

- Vytvoření armovací vrstvy získáváme pevnější a rovnější podklad pro vytváření dekorační betonové stěrky. Armovací vrstva srovnává podklad, eliminuje tvorbu trhlin. Např. na jádrovou omítku, na zateplovací systém a sádrovou omítku, na osb desky, na fermacel desky, na SDK konstrukci v koupelně (ve vlhkých prostorech).
- Stěrkový lepidlo/tmel se aplikuje ve vrstvě min. 3mm, zubových hladítkem o velikosti zubu 12mm a do něj se vtlačuje armovací tkanina (perlinka).
- Stěrkový cementové lepidlo **KOMBI SPECIÁL** + výztužná tkanina vertex R117 / R131).
- Pokud půjde dekorativní stěrka i přes vnitřní/vnější rohy, provedeme i vyztužení rohů, ostění nebo nadpraží příslušnými rohovými profily. Kolem ostění a nadpraží doporučujeme použít i APU lišty okenní.
- Tkanina ani profily nesmí být vidět – nesmí rastrovat a povrch by měl být co nejvíc rovný. Ideální rovinatost je odchylka 1mm/1mb.



# APLIKACE KROK ZA KROKEM

Výhradní zástupce pro Českou republiku:

**KABEFARBEN CZ**  
DOVA a.s.  
Kirilova 115, 739 21 Paskov



775 765 707  
558 671 081

Novalith **MODE**  
**MODERN**

 KABE Farben CZ  
info@kabefarben.cz  
www.kabefarben.cz

# APLIKACE BETONOVÉ STĚRKY

## 1. krok

Po aplikaci 1. kroků.



Penetrace podkladu (na lepidlo/tmel s perlíčkou nebo hydroizolace nebo SDK konstrukce) - vždy používáme speciální penetraci **Novalith MODE** s jemným křemičitanovým pískem. Aplikace válečkem, ideálně do kříže, aby byla pokryta plocha ve 100%.



Výhradní zástupce pro Českou republiku:

**KABEFARBEN CZ**

DOVA a.s.  
Kirilova 115, 739 21 Paskov



775 765 707  
558 671 081

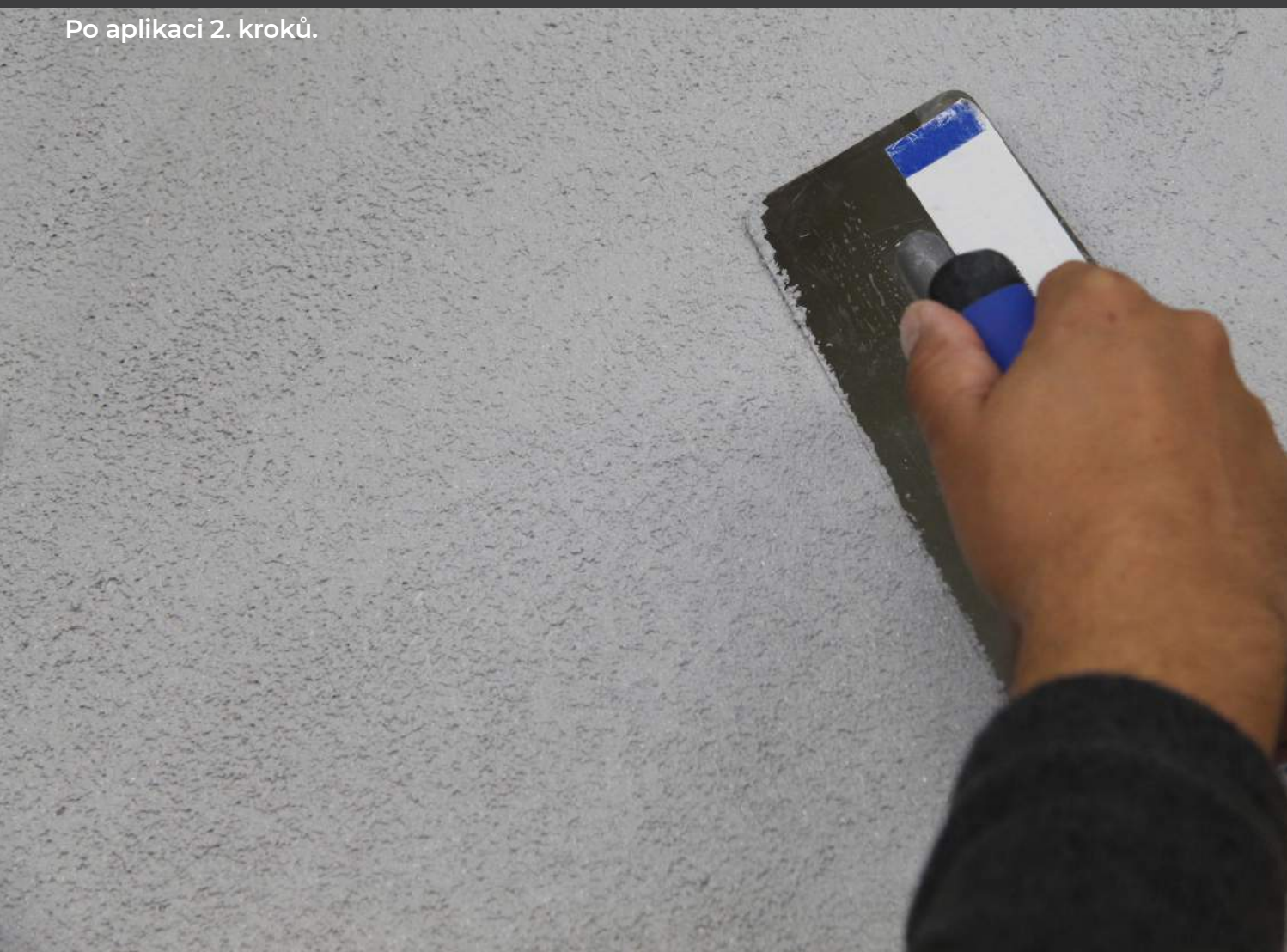
Novalith **MODE**  
**MODE** **RN**

 KABE Farben CZ  
info@kabefarben.cz  
www.kabefarben.cz

# APLIKACE BETONOVÉ STĚRKY

## 2. krok

Po aplikaci 2. kroků.



Vytvoření (hrubé) základní vrstvy dekorativní betonové stěrky – Novalith MODE 1,0mm probarvená do příslušného odstínu. Nanášíme celoplošně nerezovým hladítkem.



Výhradní zástupce pro Českou republiku:

**KABEFARBEN CZ**  
DOVA a.s.  
Kírilova 115, 739 21 Paskov



775 765 707  
558 671 081

Novalith **MODE L**  
**MODE RN**

 KABE Farben CZ  
info@kabefarben.cz  
www.kabefarben.cz



# APLIKACE BETONOVÉ STĚRKY

## 3. krok

Po aplikaci 3. kroků.

Povrch uhladíme/zatočíme plastovým hladítkem (vznikne hrubší nebo jemnější povrch).  
Nářadí nerezové, pvc hladítko a lžíce.



Výhradní zástupce pro Českou republiku:

**KABEFARBEN CZ**  
DOVA a.s.  
Kirilova 115, 739 21 Paskov



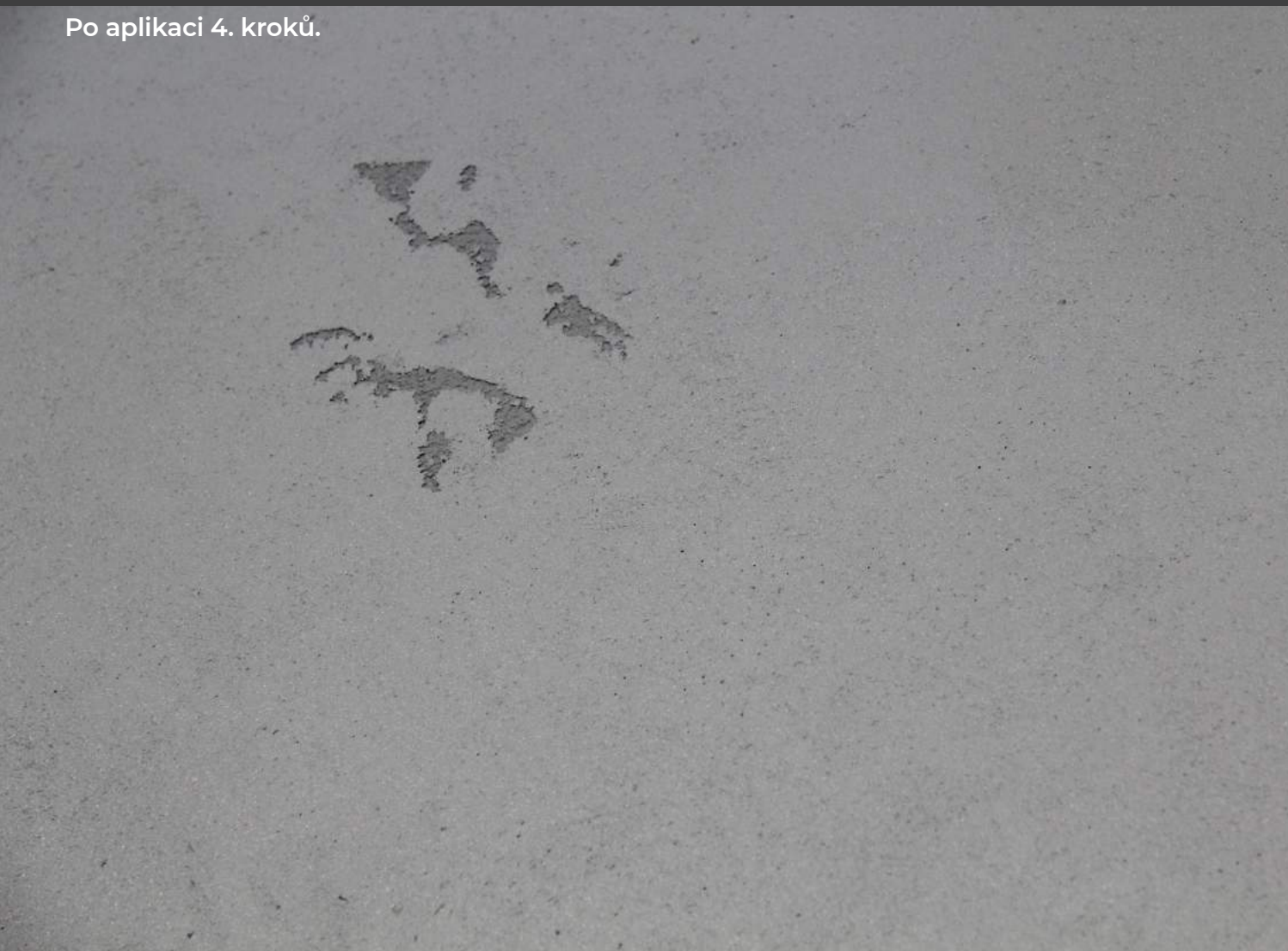
775 765 707  
558 671 081

Novalith



 KABE Farben CZ  
info@kabefarben.cz  
www.kabefarben.cz

Po aplikaci 4. kroků.



Vytvoření (jemné) struktury  
dekorační betonové stěrky – pasta  
**Novalith MODE 0,0mm**.  
Můžete vytvořit hladkou strukturu,  
mírně pórovitou, vytváření kaveren,  
nebo můžete vytvářet plastické  
hrubší povrchy, vše záleží na Vaší  
fantazii do 2mm vrstvy.



Výhradní zástupce pro Českou republiku:

**KABEFARBEN CZ**  
DOVA a.s.  
Királova 115, 739 21 Paskov



775 765 707  
558 671 081

Novalith **MODE  
L  
MODERN**

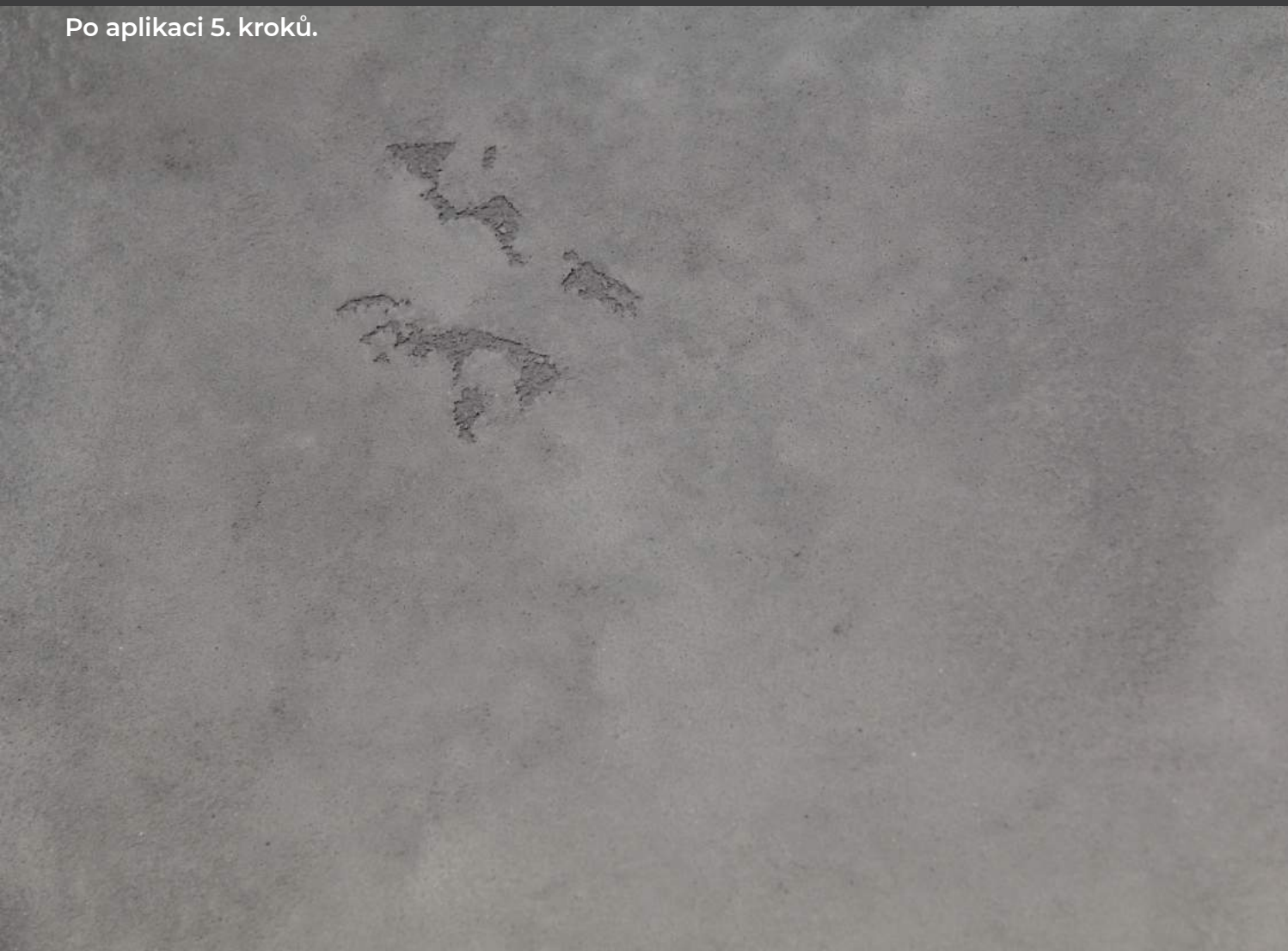
 KABE Farben CZ  
info@kabefarben.cz  
www.kabefarben.cz



# APLIKACE BETONOVÉ STĚRKY

## 5. krok

Po aplikaci 5. kroků.



Nanesenou vrstvu můžeme po 24hod schnutí (při teplotě 15-30°C) přebrousit. Přebroušení excentrickou bruskou nebo ručně zaručí větší vyniknutí - vykreslení struktury. Zaleží pouze na Vaší fantazii. Stěrka může být úplně hladká, zabroušená jako sklo nebo hrubá, strukturovaná. Obě dvě vrstvy musí být probarvené ve stejném odstínu.

**TIP:** Po přebroušení nezapomente očistit povrch od prachu (vysát).



Výhradní zástupce pro Českou republiku:

**KABEFARBEN CZ**

DOVA a.s.  
Kírilova 115, 739 21 Paskov



775 765 707  
558 671 081

Novalith



 KABE Farben CZ  
info@kabefarben.cz  
www.kabefarben.cz

# APLIKACE BETONOVÉ STĚRKY

## 6. krok

Po aplikaci 6. kroků.



Lazurovaní doporučujeme provádět štetcem krouživými pohyby, tak aby se lazura dostala do všech pórů.

Pro interiér je Lazura W (interiér) v odstínech ze vzorníku K.

Pro exteriér je Novalith lazura (exteriér) v odstínech ze vzorníku K.

Lazur může být více barevných tónů a může se aplikovat zároveň



Výhradní zástupce pro Českou republiku:

**KABEFARBEN CZ**  
DOVA a.s.  
Kirilova 115, 739 21 Paskov



775 765 707  
558 671 081

Novalith **MODEL  
MODERN**

 KABE Farben CZ  
info@kabefarben.cz  
www.kabefarben.cz



# APLIKACE BETONOVÉ STĚRKY

## 7. krok

Po aplikaci 7. kroků.



Houbou se povrch stínuje a vytváří se finální vzhled dle Vaší fantázie.

Houba může být suchá nebo mokrá (finální odstín bude světlejší).

Mezi každou vrstvou může a nemusí probíhat broušení.



Výhradní zástupce pro Českou republiku:

**KABEFARBEN CZ**  
DOVA a.s.  
Kírilova 115, 739 21 Paskov



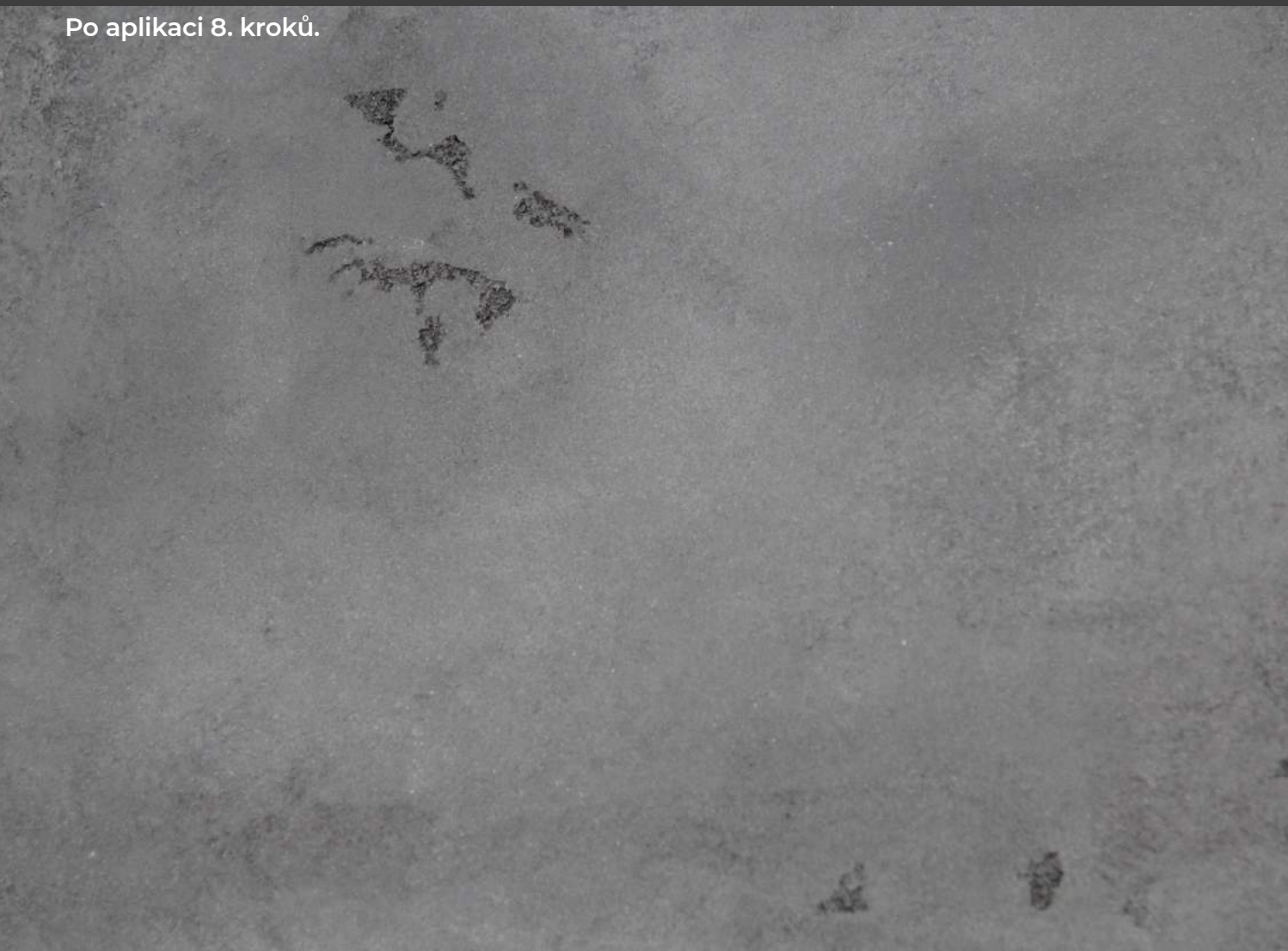
775 765 707  
558 671 081

Novalith



 KABE Farben CZ  
info@kabefarben.cz  
www.kabefarben.cz

Po aplikaci 8. kroků.



Finální vrstva v případě, že betonovou stěrku provádíte na klasickou interiérovou zedí.

Transparentní lazura povrch uzavře. Stěrka je poté odolná otěru a lze ji lehce očistit např. vlhkou houbou.

Lazura W transparent se aplikuje celoplošně velurovým válečkem nejlépe do kříže pro natření 100% plochy.



Výhradní zástupce pro Českou republiku:

**KABEFARBEN CZ**  
DOVA a.s.  
Királova 115, 739 21 Paskov



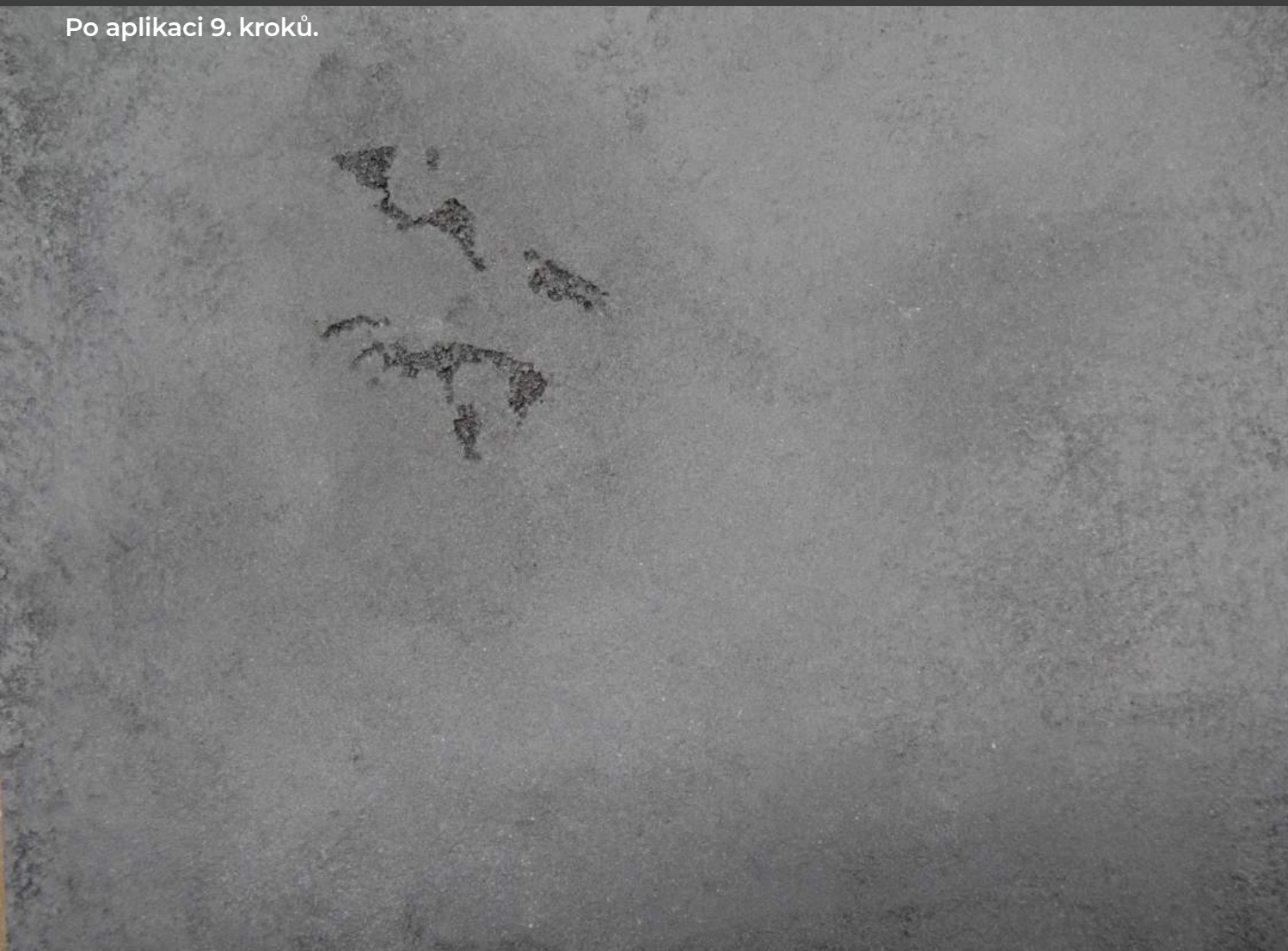
775 765 707  
558 671 081

Novalith **MODEL  
MODERN**

 KABE Farben CZ  
info@kabefarben.cz  
www.kabefarben.cz



Po aplikaci 9. kroků.



V případě použití stěrky koupelnách, sprchovacích koutech, za kuchynskou linkou, atd. je nutné zalakování min. ve dvou vrstvách.

Dvousložkový, mísící poměr 1 : 5, matný.

Mícháme cca 3 minuty na pomalé otáčky a po té přelijeme do druhé nádoby, aby byl lak dokonalé slitý, aplikace ve dvou vrstvách, vždy válečkujeme do kříže.



Výhradní zástupce pro Českou republiku:

**KABEFARBEN CZ**  
DOVA a.s.  
Kírilova 115, 739 21 Paskov



775 765 707  
558 671 081

Novalith **MODEL**  
**MODERN**

 KABE Farben CZ  
info@kabefarben.cz  
www.kabefarben.cz

*„Nejhorší nepřítel kreativity jsou osobní pochybnosti.“*

- Sylvia Plath



# APLIKACE BETONOVÉ STĚRKY V KOUPELNĚ

## HYDROIZOLACE POVRCHU

Ve sprchovém koutě je velice důležití vytvoření hydroizolační vrstvy, vyztužení rohů, napojení podlahy a stěny. Používají se speciální hydroizolační výztužné gumové pásy, které se vkládají do hydroizolační vrstvy.

2K hydroizolace je schopná přemostit trhliny > 0,75 mm/bm.

## POSTUP

### • Penetrace

Nanopenetrace podkladu, spotřeba 0,1-0,2kg/m<sup>2</sup> dle savosti (podklad je lepidlo s perlínkou, sádko-karton, fermacel desky, osb).

### • 1. vrstva

Nanést válečkem nebo nerezovým hladítkem, do 1.vrstvy do rohů vložit gumovou výztužnou rohovou pásku.

Roh stěny a napojení podlahy se dá vyztužit již připraveným rohovým kusem určeným přímo pro takovéto rohy.

Tkanina ani profily nesmí být vidět – nesmí rastrovat a povrch by měl být co nejvíc rovný. Ideální rovinatost je odchylka 1mm/1mb.

### • 2. vrstva

**EXCEL 2K** hydroizolace aplikujeme po 4hodinách (prvotřídní, dvousložková hydroizolační hmota, nanášená v tekutém stavu, se schopností přemostění trhliny při velmi nízké teplotě až -20°C, odolná při kontaktu s chlorovanou vodou, tlakové vodě i radonu. Odpovídá třídě CM O2P podle EN 14891), poměr míchání - složka A : B = 1 : 1.

Aplikace válečkem nebo nerezovým hladítkem, spotřeba 1,6 kg/m<sup>2</sup> při dvou vrstvách a tloušťce 1 mm.

Ideální aplikace válečkem při instalaci rohových pásek a v ploše použít nerez hladítko.

Následně necháme 24hod vyschnout (při teplotě 20-25°C), 48hodin (při nižší teplotě, než 15°C)

Na takto vyschlou hydroizolaci můžeme nanášet další vrstvy - betonovou stěrku.



# APLIKACE BETONOVÉ STĚRKY NA PODLAHU

## DO INTERIÉRU, DO GARÁŽE, DO SHOWROOMU

Litá vysoce pevnostní (30MPa) betonová stěrka na podlahu - **samonivelační betonová cementová stěrka FIBRE**.

Podklad musí být soudržný, zbavený prachu – vysátý a pevný. Pevnost minimálně 21,5MPa.

Typy podkladu: cementový, anhydritový, stará dlažba, staré pevné parkety.

### • Penetrace

Cementový podklad (např. betonová mazanina, samonivelační betonový potěr, cemfloc).

povrch důkladně napenetrujeme hloubkovou nanopenetrací.

ředí se v poměru 1 : 5 s vodou a minimálně 2 x napenetrujeme.

Anhydritový podklad.

nutná epoxidová penetrace ve dvou vrstvách – velurovým válečkem.

1.vrstva + vsyp křemičitým pískem.

přebytečný písek po zatvrdnutí vysát vysavačem.

### • 1. vrstva

Po 24 hodinách můžeme vylít **samonivelační betonovou stěrku FIBRE**.

V tloušťce minimálně 4 mm (spotřeba je cca 8kg/m<sup>2</sup> při tloušťce 4 mm)

Stěrka je díky vlákně pomalu rozlivová, můžeme ji pomoci tzv. „podlahovým ježkem“ nebo zubovým hladítkem.

### • 2. vrstva

Po vyschnutí stěrky (cca 1 mm/1 den) můžeme aplikovat další vrstvy.

Aplikujeme vrstvu epoxidového podlahového laku P528-1, 2-složkový, A+B, mísicí poměr 1 : 2, mícháme cca 3 minuty na pomalé otáčky a poté přelijeme do druhé nádoby, aby se lak dokonale slil.

Doba schutí 2 - 4 hodiny při 20°C, spotřeba cca 0,1 - 0,2kg/m<sup>2</sup>

Nářadí velur váleček.

### • 3. vrstva

Přibližně po 2 - 4 hodinách můžeme aplikovat další vrstvu - **PUR lak P210 MAT** - dvousložkový, matný.

Mísící poměr 1 : 5.

Mícháme cca 3 minuty na pomalé otáčky a poté přelijeme do druhé nádoby, aby se lak dokonale slil.

Aplikace ve 2-vrstvách, válečkujeme vždy do kříže

Doba schnutí 5 - 8 hodin u první vrstvy, 8 - 12 hodin u druhé vrstvy.

Nářadí velur váleček.

# BETONOVÁ STĚRKA NA SCHODY

## BETONOVÁ STĚRKA NA SCHODY – POUZE DO INTERIÉRU

Aplikace betonové stěrky je úplně stejná, jaká platí pro stěny.

Penetrace podkladu

První vrstva hrubá **Novalith MODE 1,0mm**

Druhá vrstva jemná **Novalith MODE 0,0mm**

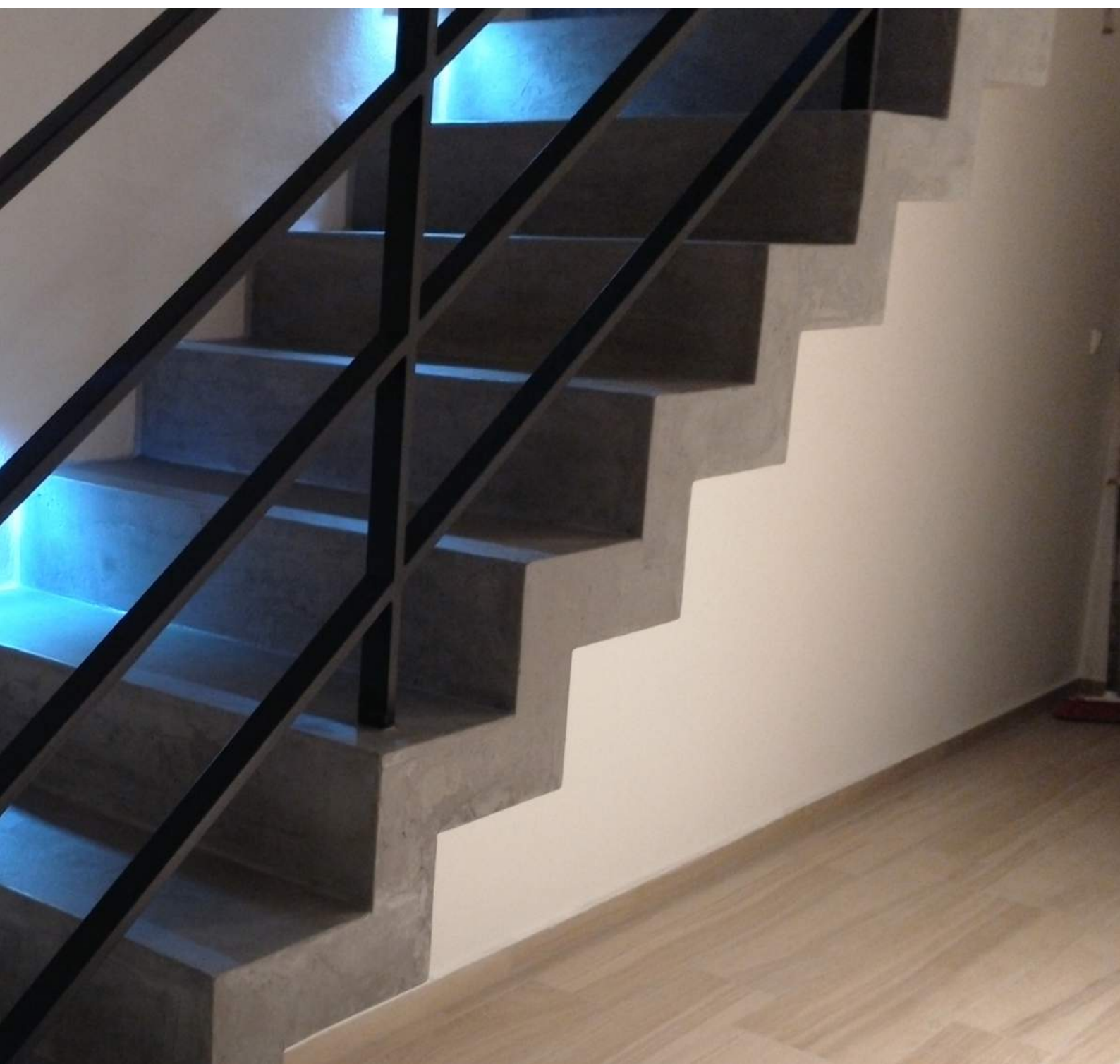
Broušení

Pigmentování **Lazura W** barevná

Uzavírací nátěr **Lazura W** transparent

Podlahový **EPOX LAK P528-1**, 2složkový, A+B, 1 : 2, jedna vrstva

**PUR LAK MAT P210**, 2složkový, A+B, 1 : 5, dvě vrstvy





# UZAVŘENÍ POVRCHU PRO EXTERIÉR

## EXTERIÉR

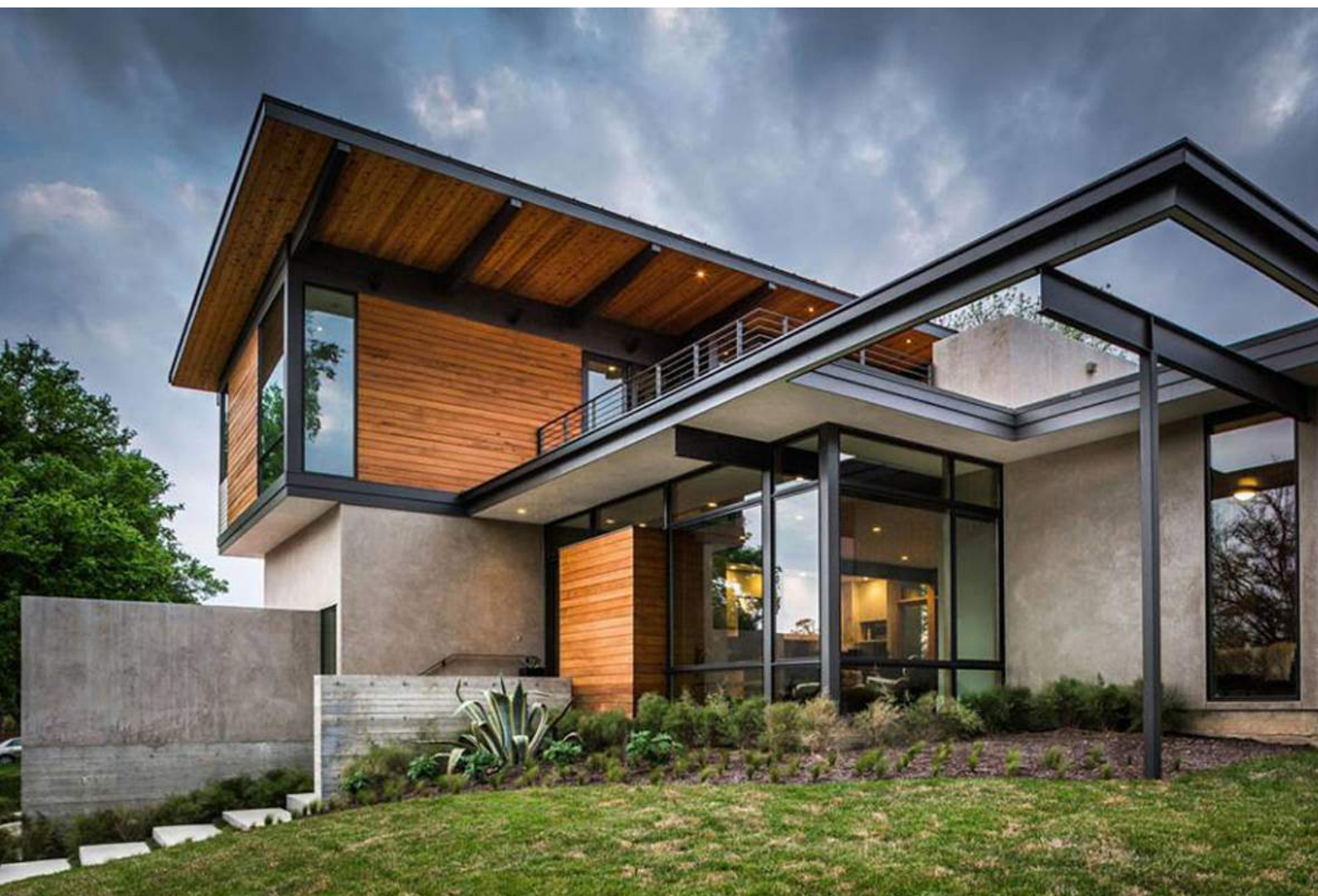
Zalakování povrchu tansparentní matnou lazurou **Novalith Lazur** (exteriér).

Prodyšná, paropropustná lazura.

Nářadí velurový váleček.

Nátěr minimálně 1x. Doporučené obnovení nátěru každých 5 let = zvýšení životnosti a UV stability betonové stěrky.

Mezi každou vrstvou může a nemusí probíhat broušení. Zaleží pouze na fantazii a vzhledu konečné vrstvy.





# IMITACE OBKLADŮ

## BETONOVÁ STĚRKA JAKO IMITACE CIHELNÝCH PÁSKŮ, OBKLADŮ

- **Penetrace**

Penetrace podkladu penetrací **NOVALITH MODE Putzgrunt** (např. na armovací vrstvu na zateplovacím systému).

- **1. vrstva**

Vrstva hrubá **Novalith MODE 1,0mm** natáhneme nerezovým hladítkem, uhladíme plastovým.

- **2. vrstva**

Vrstva jemná **Novalith MODE 0,0mm** natáhneme po 24hodinách (při relativní vlhkosti 60% a teplotě 15-22°C) nerezovým (benátským) hladítkem, stáhneme na „co to jde“ a zahladíme nerezovým (bude hladší povrch) – spára na budoucí spáru u cihelného zdiva) a necháme minimálně 24hodin proschnout.

- **3. vrstva**

Natahujeme do již nalepené šablony, opět stěrka **Novalith MODE 0,0mm** nerezovým hladítkem a vytváříme strukturu cihel (cihliček) jemnou, hrubší, hrubou. Necháme proschnout 24 hod.

- **4. vrstva**

Lazurování barevnou **Novalith LAZUR** – dopigmentace/dobarvování, dotváření např. starého vzhledu cihel.

- **5. vrstva**

Zalazurování transparentní **Novalith LAZUR**, díky které bude větší odolnost povětrnostním vlivům, UV stabilní a bude zachována hlavně paropropustnost celé vrstvy.

Tato imitace cihelného pásku je vhodná i pro prodyšné zateplovací systémy, např. pro systém **NEW THERM**, doporučujeme jako povrchovou úpravu pro všechny zateplovací systémy **KABETHERM**.



Výhradní zástupce pro Českou republiku:

**KABEFARBEN CZ**  
DOVA a.s.  
Kírilova 115, 739 21 Paskov



775 765 707  
558 671 081

Novalith



 KABE Farben CZ  
info@kabefarben.cz  
www.kabefarben.cz