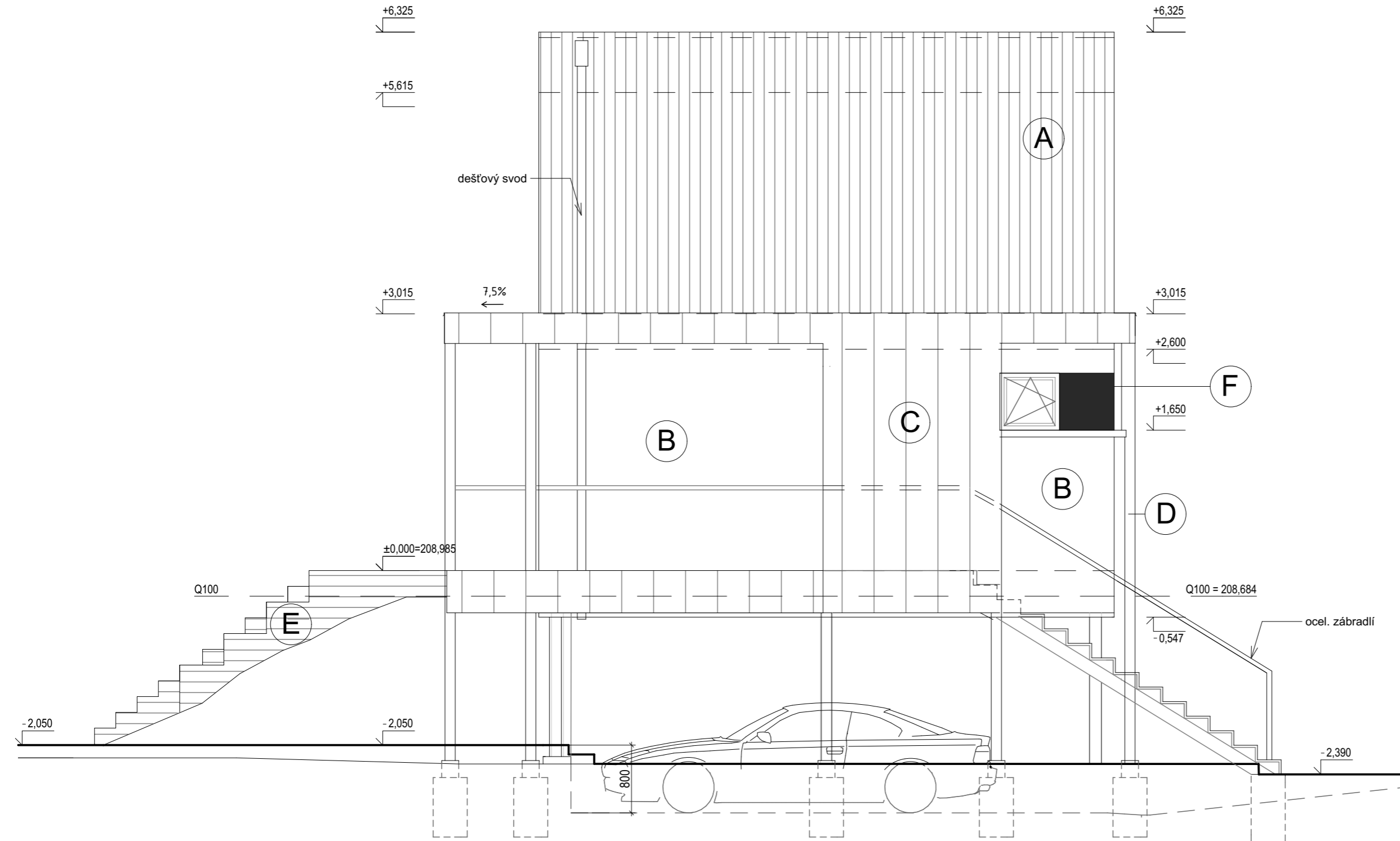


# Pohled - východní



## LEGENDA MATERIÁLŮ

- (A)** modřínový obklad
- (B)** systém. omítka
- (C)** TIZU oplechování
- (D)** pozink. ocel
- (E)** dřevěné kce
- (F)** fasádní deska ( cembonit )

±0,000=208,985

projekt: \_\_\_\_\_ autorizace: \_\_\_\_\_

vypracoval: \_\_\_\_\_  
Ing. arch. Lukáš Křovák

zodpovědný projektant: \_\_\_\_\_  
Ing. arch. Josef Tlustý

akce: **NOVOSTAVBA RD ŘEVNICE**

místo: k.ú. Řevnice  
pozemek parc.č. 3451/8

investor: Vojtěch Geryk, Eliška Jordánová

stupeň: DUR- Změna stavby před dokončením

část: D1 Architektonicko stavební řešení datum: 5\_2018

obsah výkresu: POHLED - východní měřítko: 1:50

číslo: \_\_\_\_\_ paré: \_\_\_\_\_