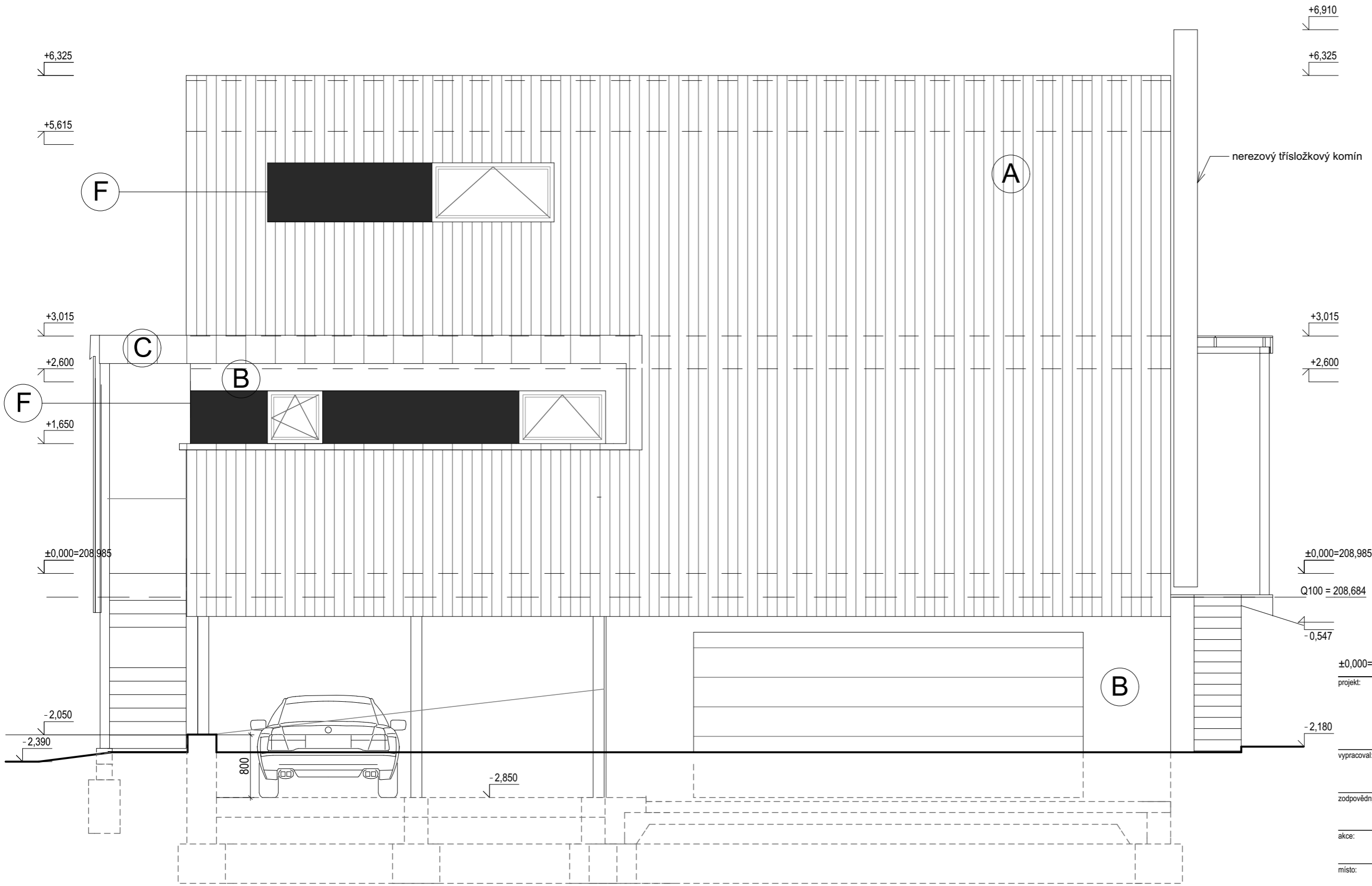


# Pohled - severní



## LEGENDA MATERIÁLŮ

- (A) modřínový obklad
- (B) systém. omítka
- (C) TIZU oplechování
- (D) pozínk. ocel
- (E) dřevěné kce
- (F) fasádní deska ( cembonit )

projekt:	autorizace:
vypracoval: Ing. arch. Lukáš Křovák	
zodpovědný projektant: Ing. arch. Josef Tlustý	
akce:	<b>NOVOSTAVBA RD ŘEVNICE</b>
místo:	k.ú. Řevnice pozemek parc.č. 3451/8
investor:	Vojtěch Geryk, Eliška Jordánová
stupeň:	DUR- Změna stavby před dokončením
část:	D1 Architektonicko stavební řešení
datum:	5_2018
obsah výkresu:	POHLED - severní
měřítka:	1:50
číslo:	paré: