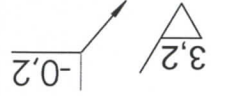
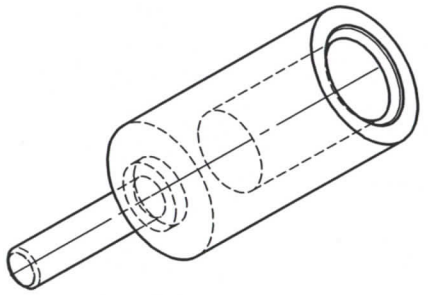
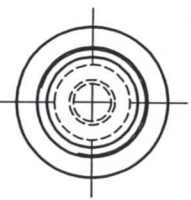
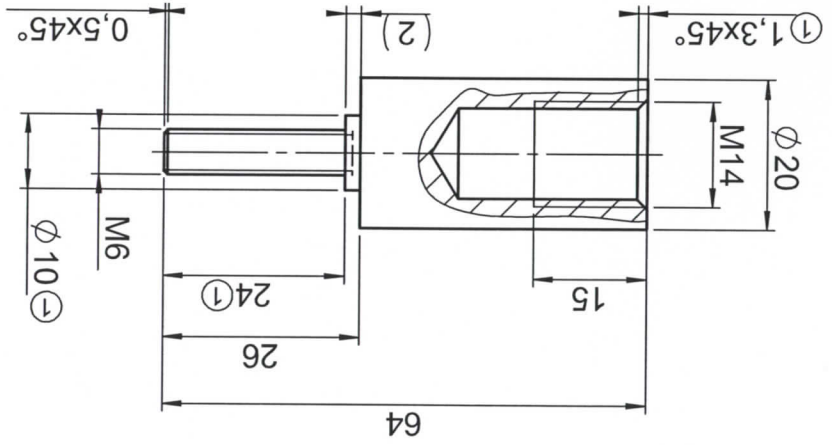
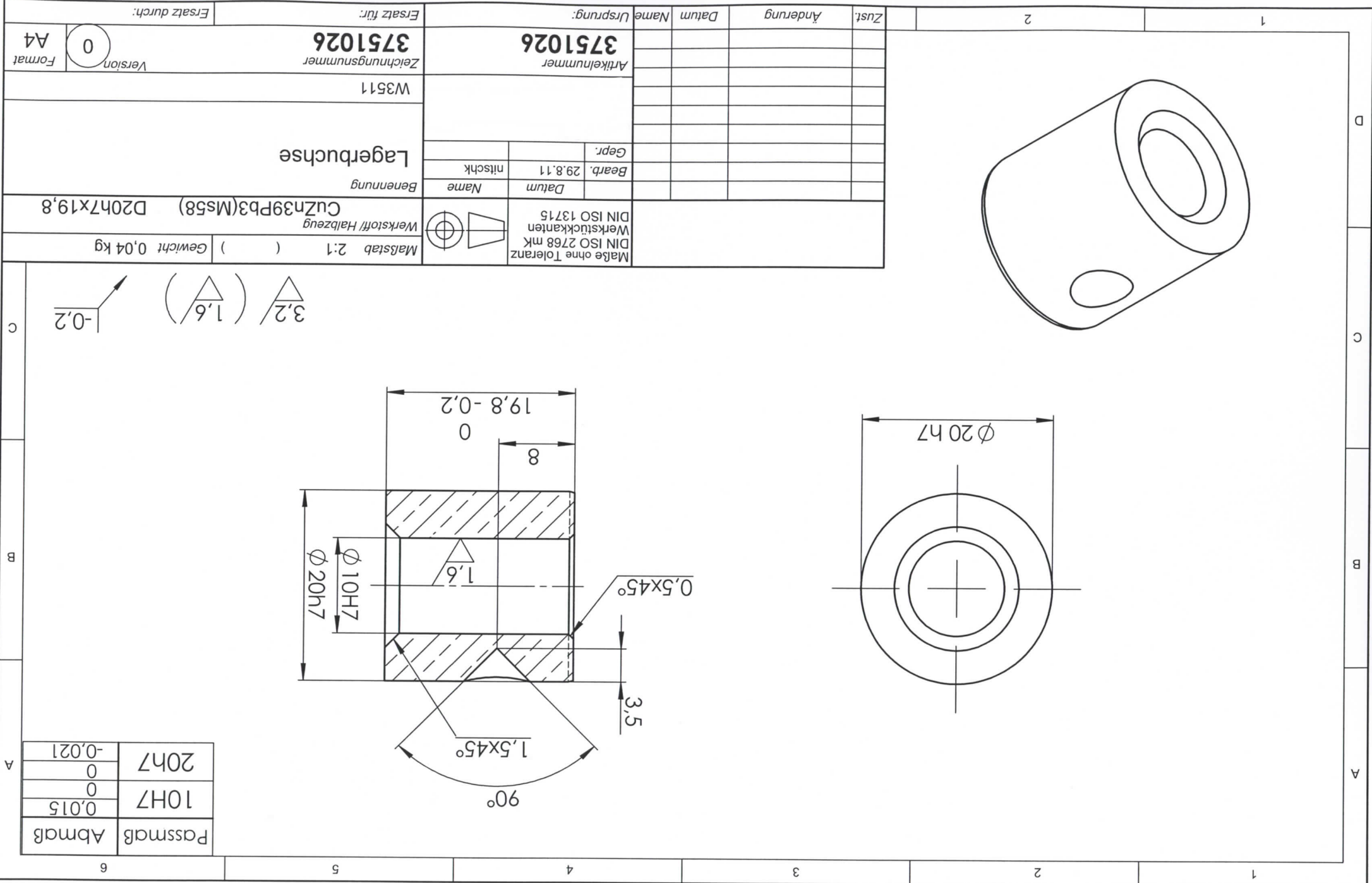


Diese Zeichnung ist unser alleiniges Eigentum und darf ohne ausdrückliche Genehmigung weder vervielfältigt noch an Dritte weitergegeben werden.

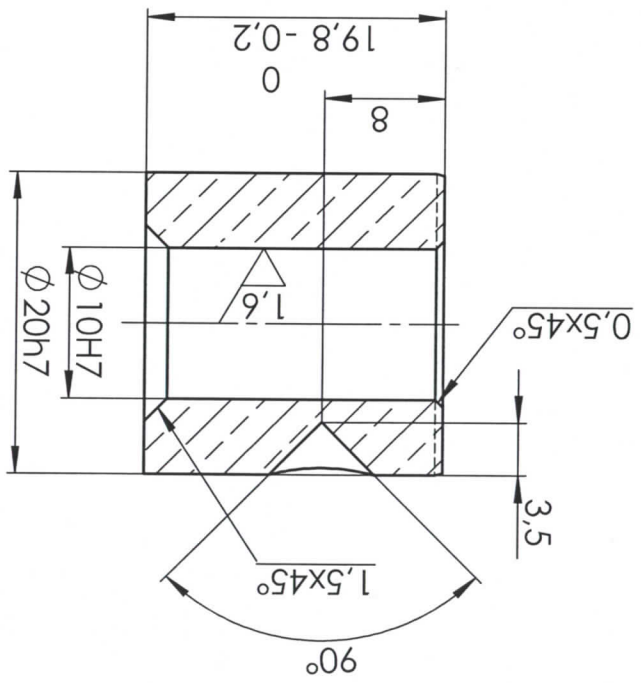
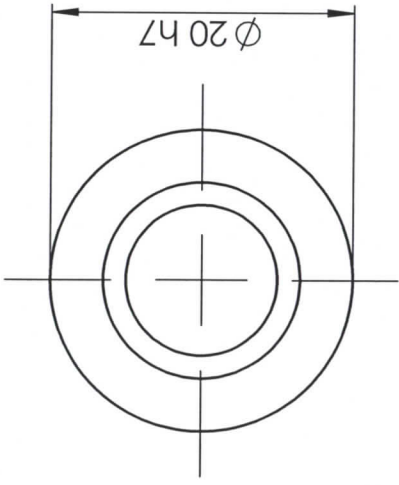
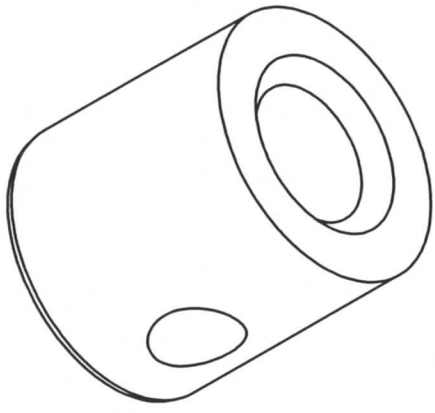
1		2		3		4		5		6	
1		2		3		4		5		6	
Zust.		Änderung		Datum		Name		Ursprung:		Ersatz für: Z. gl. Nr. v. 25.02.02	
1		Absatz+Fase hinzu		29.4.15		ochman		3805051		Ersatz durch: A4	
								3805051/1		Format	
								W2500/160			
								Griffstange für HE		Benennung	
								kurze Ausführung			
								Erstelle 11.6.07		Gepr. grund	
								Name		Datum	
								1.4301 - Rund Ø20x65		Werkstoff	
								1 Stück/		Maschine	
								Maße ohne Toleranz		DIN ISO 2768 mK	
								1.4301 - Rund Ø20x65		DIN ISO 13715	
								1 Stück/		Werkstoff	
								1:1		Masstab	
								Gewicht 0,1 kg		Gewicht	



Diese Zeichnung ist unser alleiniges Eigentum und darf ohne ausdrückliche Genehmigung weder vervielfältigt noch an Dritte weitergegeben werden.



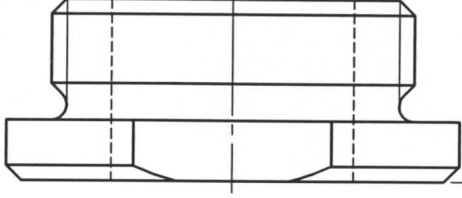
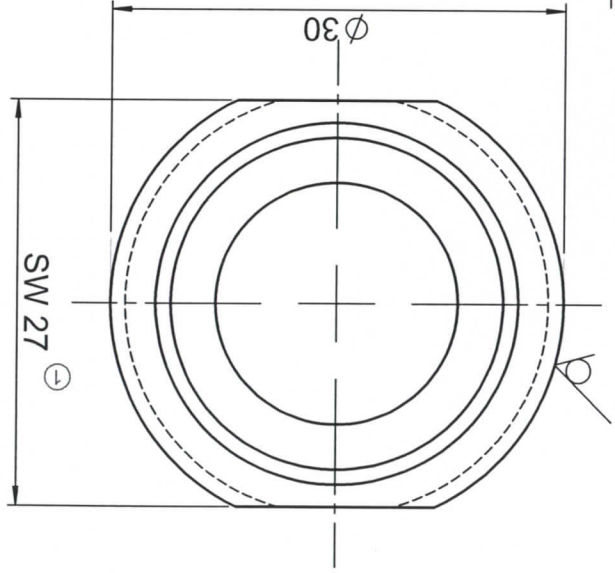
Zust:		Änderung		Datum		Name		Ursprung:		Ersatz für:		Ersatz durch:	
								3751026		3751026		A4	
								Gepr.:		W3511		Version 0	
								Bearb. 29.8.11		Lagerbuchse		Format	
								ntschk		Benennung			
								Datum		CuZn39Pb3(Ms58)		D20h7x19,8	
								Name		Werkstoff/ Halbzeug			
								Date		Malstab 2:1		Gewicht 0,04 kg	
								Mäße ohne Toleranz		DIN ISO 2768 mk			
								Werkstückarten		DIN ISO 13715			
								DIN ISO 13715		DIN ISO 13715			



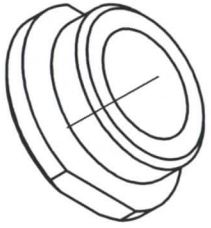
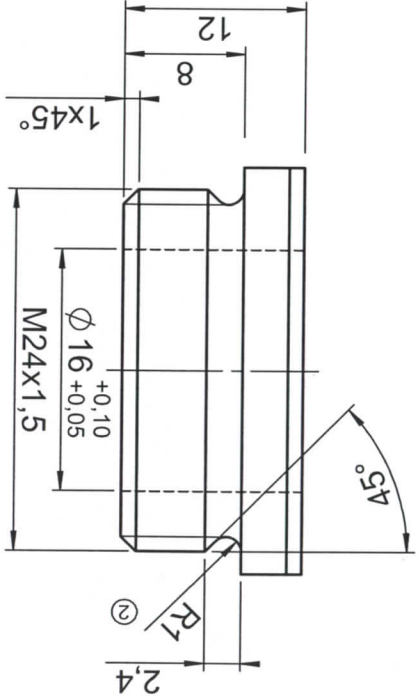
Surface texture symbols:  $\sqrt{3,2}$ ,  $\sqrt{1,6}$ , and  $\sqrt{0,2}$ .

1		2		3		4		5		6	
---	--	---	--	---	--	---	--	---	--	---	--

Diese Zeichnung ist unser alleiniges Eigentum und darf ohne ausdrückliche Genehmigung weder vervielfältigt noch an Dritte weitergegeben werden.



$1 \times 45^\circ$



Rz 25

Zust.		Anderung		Datum	Name	Ursprung: 091423 v. 12.04.06		Ersatz für:		Ersatz durch:	
1	1	SW 27 dazu		17.02.09	HK	082423		082423		Format A4	
2	2	Maße hinzu; Freist. entf.		24.09.21	PA	Artikelnummer		W 6100		Zeichnungsnummer	
								Verschlussmutter			
								Benennung			
						Datum		Name			
						Erstell/		grund			
						Gepr.		Klaus			
						DIN ISO 13715		Maschine			
						DIN ISO 2768 mk		1 Stück/			
						Maße ohne Toleranz		Werkstoff			
						DIN ISO 2768 mk		1.0038 galv.verzinkt			
						Werkstoff		Masstab 2:1			
						1.0038 galv.verzinkt		Gewicht 0,03 kg			

