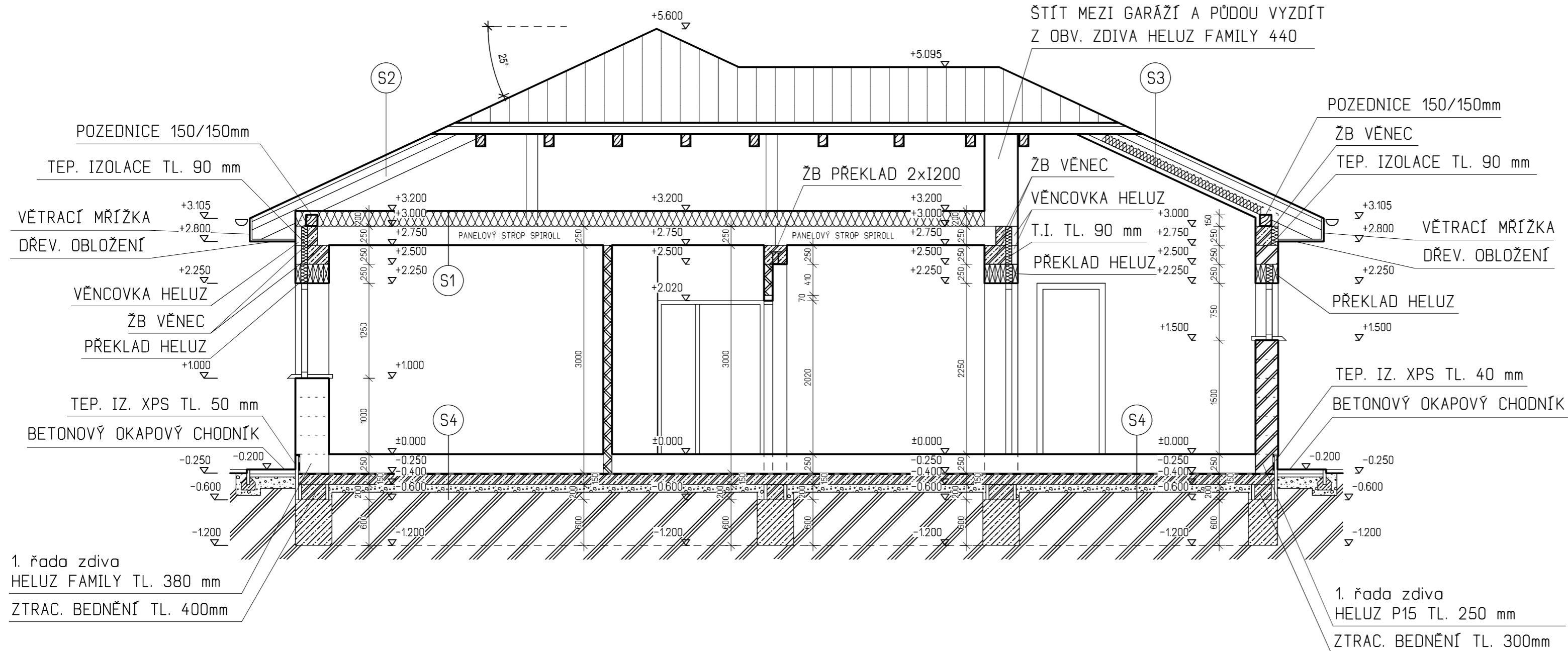


ŘEZ A-A



S1

- [1] ZÁKLOP OSB DESKY
- [2] NOSNÁ KČE Z OSB DESEK + DŘEVĚNÉHO RÁMU TL. 200 mm
- [3] FOUKANÁ IZOLACE MAGMARELAX TL. 200 mm - V NOSNÉM RÁMU
- [4] PAROTĚSNÁ FOLIE
- [5] STROPNÍ KONSTRUKCE STROPNÍ PANELE TL. 250 mm

S4

- [1] VRSTVY PODLAH TL. 250mm
- [2] HYDROIZOLACE
- [3] PODKLADNÍ BETON B15 TL. 150mm
- S KARI SÍŤ 150/150/6 mm
- [4] ZHUTNĚNÝ ŠTĚRK. NÁSYP TL. 100mm
- [5] ZHUTNĚNÁ NASYPANÁ ZEMINA
- [6] ROSTLÝ TERÉN

S2

- [1] SKLÁDANÁ STŘEŠNÍ KRYTINA BETONOVÁ
- [2] STŘEŠNÍ LATĚ 50/40 mm
- [3] KONTRALATĚ 50/50 mm
- [4] KONTAKTNÍ FOLIE
- [5] DŘEVĚNÉ BEDNĚNÍ tl. 25 mm
- [6] KROKVE 120/160 mm

S5


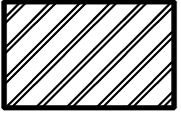
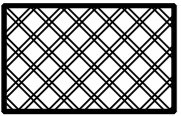
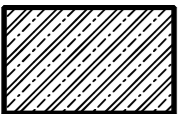
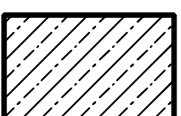



- [1] ZÁMKOVÁ DLAŽBA TL. 80mm
- [2] LOŽE ZE ŠTĚRKOPÍSKU fr. 4-8 mm TL. 40mm
- [3] ZHUTNĚNÁ ŠTĚRKOVRT fr. 16-32 mm TL. 150mm
- [4] ROSTLÝ TERÉN

S3

- [1] SKLÁDANÁ STŘEŠNÍ KRYTINA BETONOVÁ
- [2] STŘEŠNÍ LATĚ 50/40 mm
- [3] KONTRALATĚ 50/50 mm
- [4] KONTAKTNÍ FOLIE
- [5] DŘEVĚNÉ BEDNĚNÍ tl. 25 mm
- [6] KROKVE 120/160 mm
- + TEPELNÁ IZOLACE TL. 120 mm
- + VZDUCHOVÁ MEZERA TL. 40 mm
- + PAROZÁBRANA
- [7] SÁDROKARTONOVÝ ZAVĚŠENÝ POOHLED RIGIPIS RIGISTIL + MALBA

- + SKLADBU JE NUTNÉ KONZULTOVAT S VÝROBCEM SYSTÉMU PŘI REALIZACI STAVBY, SEPARAČNÍ VRSTVU A PAROTĚSNOU FOLII POUŽÍT DLE VYBRANÉ STŘEŠNÍ KRYTINY


LEGENDA MATERIÁLU

-  OBVODOVÉ ZDIVO HELUZ BROUŠENÉ NA LEPIDLO-CELOPLOŠNĚ HELUZ FAMILY TL. 440 mm /247x440x249 mm/, 1. řada zdiva - HELUZ FAMILY TL. 380 mm /247x380x249 mm/
-  OBVODOVÉ ZDIVO A NOSNÉ ZDIVO HELUZ BROUŠENÉ NA LEPIDLO-CELOPLOŠNĚ HELUZ P15 TL. 300 mm /247x300x249 mm/, HELUZ P15 TL. 250 mm /247x250x249 mm/ 1. řada obvodového zdiva - HELUZ P15 TL. 250 mm /247x250x249 mm/
-  PŘÍČKOVÉ ZDIVO HELUZ BROUŠENÉ NA LEPIDLO-CELOPLOŠNĚ HELUZ TL. 115 mm /497x115x249 mm
-  ŽELEZOBETON C 25/30
PODKLADNÍ BETON C 20/25
-  PROSTÝ BETON C 12/15
-  ROSTLÁ ZEMINA
-  ZHUTNĚNÝ ŠTĚRKOVÝ NÁSYP
-  NASYPANÁ ZEMINA ZHUTNĚNÁ NA POŽADOVANOU ÚNOSNOST

POZNÁMKA

- SKLADBY PODLAH JSOU UVEDENY V TECHNICKÉ ZPRÁVĚ.
- PŘI BETONÁŽI STROPŮ OZNAČIT MÍSTA PRŮCHODU POTRUBÍ - DLE ROZVODŮ PROFESÍ NUTNĚ ZKONTROLOVAT PŘI REALIZACI
- ZALOŽENÍ PRVNÍ ŘADY ŘEŠIT DLE KONSTRUKČNÍHO DETAILU SPOLEČNOSTI HELUZ VIZ. DETAILS
- PŘEKLADY NAD OKENNÍMI A DVEŘNÍMI OTVORY V OBVODOVÉM ZDIVU JSOU ZHOTOVENY Z PREFABRIKÁTŮ HELUZ- PŘEKLAD 23,8 S VLOŽENÍM TEPELNÉ IZOLACE RESP. ŽELEZOBETONOVÉ MONOLITICKÉ OPATŘENÉ TEPELNOU IZOLACÍ NAD OTVORY V PŘÍČKOVÉM ZDIVU POUŽÍT PLOCHÉ PŘEKLADY HELUZ
- PRVNÍ ŘADA ZDIVA BUDE ZALOŽENA Z CIHELNÉ TVÁRNICE HELUZ FAMILY TL. 380 mm + T.I. 50 mm XPS RESP. U OBVODOVÉHO ZDIVA GARÁŽE HELUZ P15 TL. 250 mm + T.I. 40 mm XPS
- PŘI MONTÁŽI STŘEŠNÍ KONSTRUKCE STŘECHY POSTUPOVAT DLE KONSTRUKČNÍHO A TECHNOLOGICKÉHO PŘEDPISU VÝROBCE SYSTÉMU (ZPŮSOB KOTVENÍ, MNOŽSTVÍ KOTEVNÍCH PRVKŮ, ULOŽENÍ DIFÚZNÍ RESP. HYDROIZOLAČNÍ FOLIE, APOD.)
- ŽB. VĚNCE JSOU OPATŘENY VĚNCOVKOU HELUZ A TEPELNOU IZOLACÍ TL. 90 mm
- ŽB. VĚNCE, ŽB. PŘEKLADY, ŽB. TRÁMY JSOU POPSÁNY VE VÝKRESU STATIKY D.12.2 -01
- U VJEZDU NA POZEMEK V MÍSTĚ KDE JE NAVRŽENA POSUVNÁ BRÁNA OSADIT EKO DŘEN, KTERÝ BUDE SLOUŽIT K ODVODU DEŠŤOVÝCH VOD.

VÝŠKOVÉ OSAZENÍ NA POZEMKU VIZ. SITUAČNÍ VÝKRES

HL. INŽENÝR PROJEKTU	ZODP. PROJEKTANT	VYPRACOVAL	 ATELIER DESIRE spol. s r.o., tel.: +420 222 931 241, VÁCLAVSKÉ NÁM. 806/62, 110 00 PRAHA 1	
Ing. JIŘÍ VRBKA	Ing. JIŘÍ VRBKA	Ing. KAMIL ORDLÍČEK		
MÍSTO STAVBY:	k.ú. KOUTY, PČ. 245/10	FORMÁT: 6 A4 STUPEŇ: DUR.DSP MĚŘÍTKO: CÍŠ. VÝK. KÓTOVANO V mm: 1:50 D.11.2.-03		
STAVEBNÍK:	ČIESLAR TOMÁŠ, PIKHARTA 402, STAREC 67522			
DATUM:	12/2016			
STAVBA:	NOVOSTAVBA RD			
ČÁST PROJEKTU :	ARCHITEKTONICKÉ A STAV. TECH. ŘEŠENÍ			
OBSAH VÝKRESU:	ŘEZ A-A			