

9 podlaží

$5 \times 17,9 \text{ m}^2 = 89,5$

$4 \times 22,9 \text{ m}^2 = 91,6$

Suterény + práčovni + S.P + TP

181

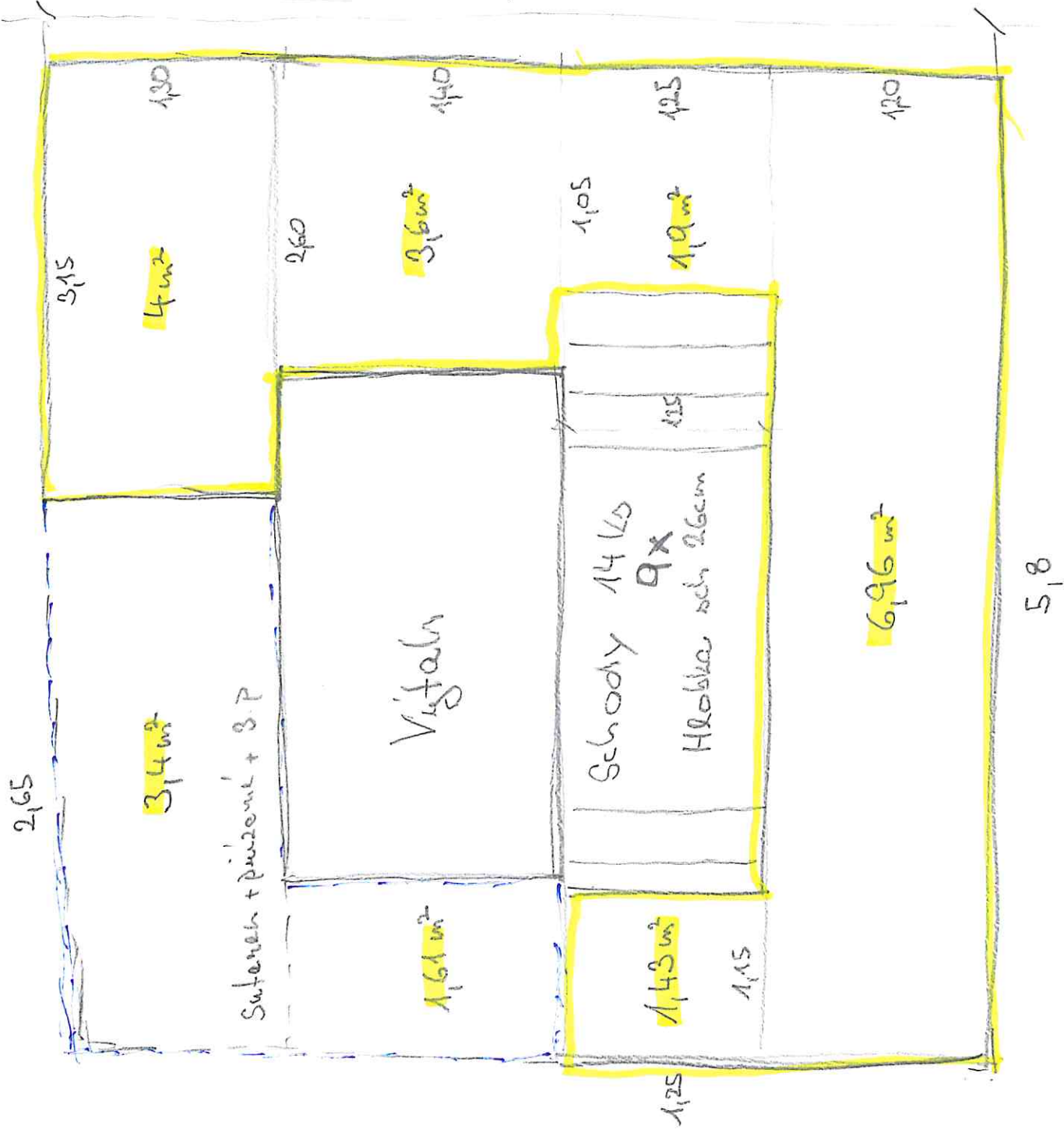
Chodba

$153 \times 10,8 = 16,5 \text{ m}^2$

197,6

celkem

5,15



2,65

3,4 m²

Suterény + práčovni + S.P

1,61 m²

Vítání

1,43 m²

Schody 14 ks
9x
Hlobka sčn 26cm

6,96 m²

5,8

3,15

4 m²

2,60

3,6 m²

1,05

1,9 m²

1,15

1,40

1,30

1,20