

**Poznámka: pokud jsem něco špatně/nedostatečně vysvětlila, tak bych později upřesnila...**

### **A) Knihovna**

- Viz výkres č. 1 a vizualizaci níže
- Police – materiál dubová spárovka cinkovaná (povrchová úprava olej)
- „tyče“ mezi policemi – materiál dub masiv
- Dvířka na dvou skřínkách – vložené mezi dvě police; naložené na bocích skřínky; bílá matná folie nejspíš na MDF?
- Úchytky budou knopky
- Otvírání otočné – miskový pant
- Záda skřínek zřejmě HDF?



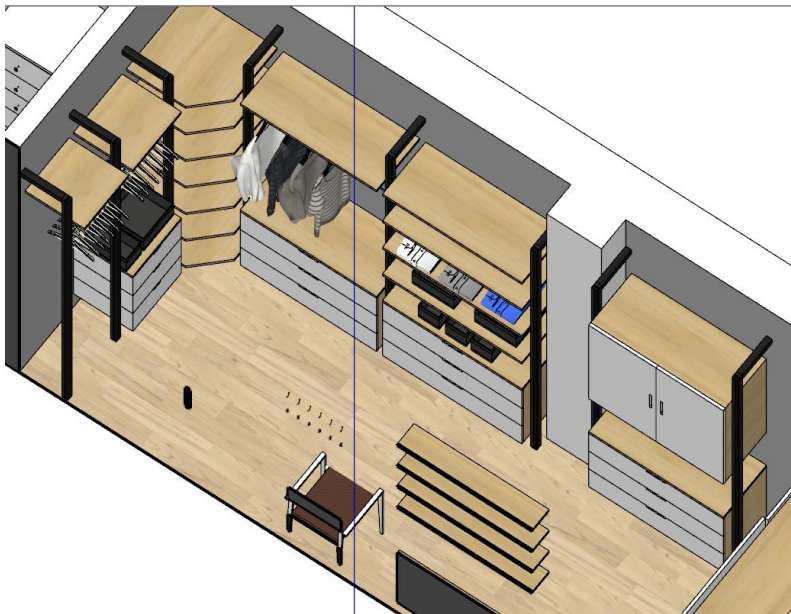
### **B) Šatnový systém**

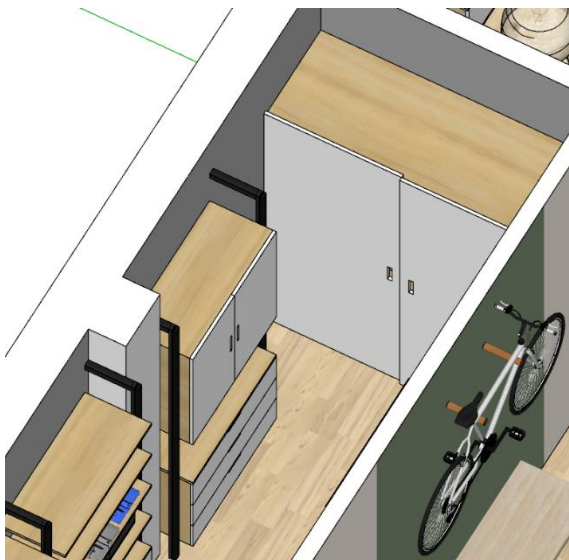
- Viz výkres č. 2 a vizualizaci níže
- „hokejky“ – železný jáckel
- Materiál nejspíš dubová dýha na policích a bocích skřínek
- Dvířka na skřínkách a čela šuplíků – bílá matná folie
- Čela šuplíků naložená; dno vloženo mezi boky, půda naložena na boky; zřejmě se tam musí dát svlak?

- Šuplíky s dojezdem; zřejmě Hettich, skryté kování



- Dvířka na skřínce – otočná, pant miskový
- Součástí by byla i vestavěná skříň o rozměrech 200x60x162 cm (není ve výkresu, pouze ve vizualizaci); platí pro ní stejné materiály jako zbytek šatny; dveře dvoje jezdící přes sebe; nejspíš horní pojezd, ale nechtěla bych, aby byly pojezdy vidět z vnějšku. Pojezd cca něco jako tohle vedle, ale dveře naložené přes boky
- Poznámka: ve výkresu jsem ke kusům u obou velikostí polic započítala i vršek šuplíkové komody (celkem plus 3 kusy), protože jsem nevěděla, zda se jedná tím pádem o půdu komody, nebo bude půda (případně svlaky) pod tou policí..





### C) Kuchyň

- Viz výkres č. 3 a vizualizaci níže
- Dvířka – zelená matná lakovaná (přesný odstín bude upřesněn podle RAL)
- Pracovní deska – kompaktní deska bílá s černým jádrem, tloušťka 12 mm
- Police – stejný materiál; rozměry (30x1,2x80 cm a druhá 30x1,2x144 cm)
- Obklad – pouze kalené sklo za varnou deskou;
- Spotřebiče původní – myčka vestavná, volně stojící lednice, vestavná trouba, digestoř
- Nové – varná deska (typ a šířka bude upřesněna)
- Nové – granitový dřez; baterie, dávkovač na saponát přes pracovní desku; dřez se spodní montáží
- Skřínky:
  - Vedle lednice vlevo je vestavná myčka
  - Pod dřezem třídění odpadu, výsuv s dojezdem Hettich – skryté výsuvy v bocích šuplíků; úchytky kovové černé
  - Roh plus skříňka od rohu vlevo – vláček nebo ledvinka?
  - Další skřínky také s výjezdem, členěné pak na další šuplíky, skryté za čelem
  - Potravinová skříň úplně vlevo – buď otvírací na miskový pant plus samostatné šuplíky, nebo drátěný výsuvný systém (co je lepší? Co je levnější)
  - Vedle potravinové skříně vpravo je vestavěná trouba, nad ní výklopná skříňka.
  - Nikde nechci push ani elektrické otvírání
- Korpusy skříněk zevnitř bílá hladká – šlo by to?



#### D) Stojan na TV

- Zde mám nějaký nápad, jak by to šlo udělat, ale nejsem odborník, takže je to jen návrh...nákres nemám, protože přesně nevím, jak by to šlo udělat
- Rozměry TV cca 150x85 cm; úhlopříčka 165 cm; hmotnost nevím, ale odhaduji cca na 15 kg
- Chtěla bych TV skryt do takového nízkého „truhlíku“, upevnit jí zevnitř na stojany podobné na připevnění TV na zdi
- Dvě kovové nohy
- Celkově by to mohlo být upevněno z levé strany do zdi
- Dále by se mi líbilo, kdyby celý systém mohl v tom upevnění na zdi dejme tomu o 20° rotovat kolem svislé osy kvůli nastavení úhlu sledování TV
- Vzádu větrání?
- Jak vyřešit kabely? Nějak podél nebo v té kovové tyči vlevo u zdi vedoucí směrem dolů?
- Vypadalo by to nějak takto:



E) Stolič

Kolik by stálo prosím vyrobiť tento stolič?

Materiál spárovka dubová; kovové „nohy“; rozměry desky cca 80x40 cm. Výška stolku 40 cm

